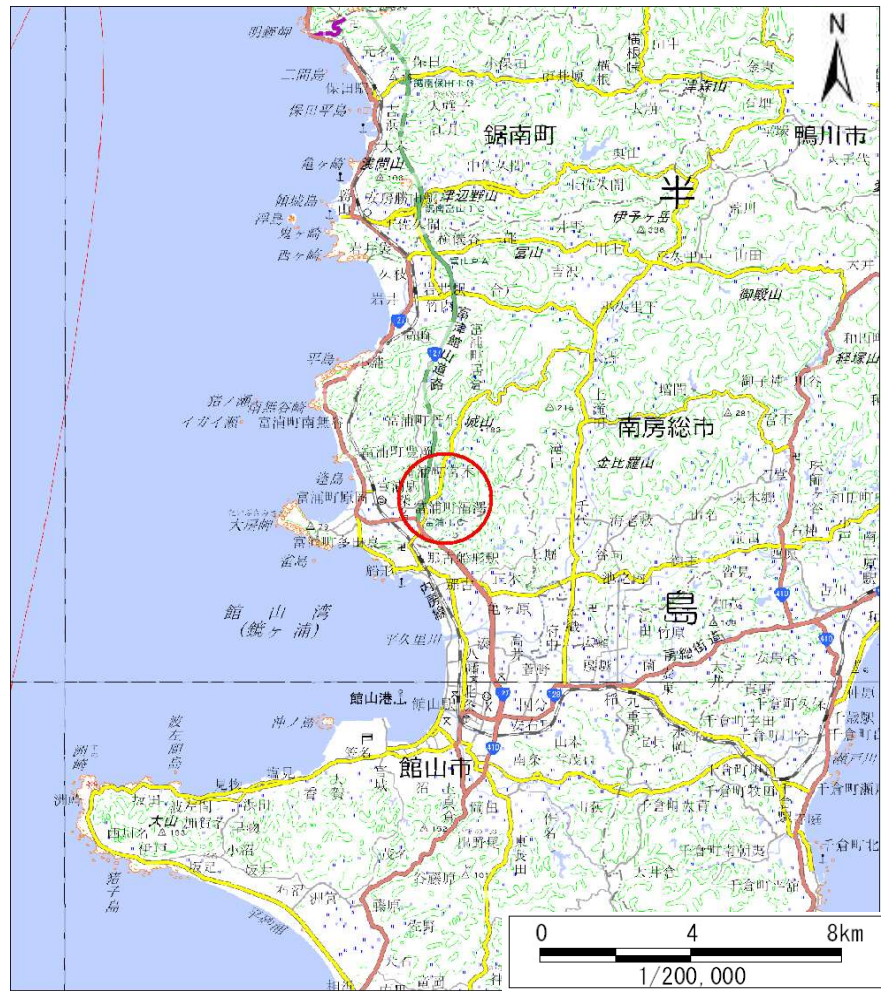
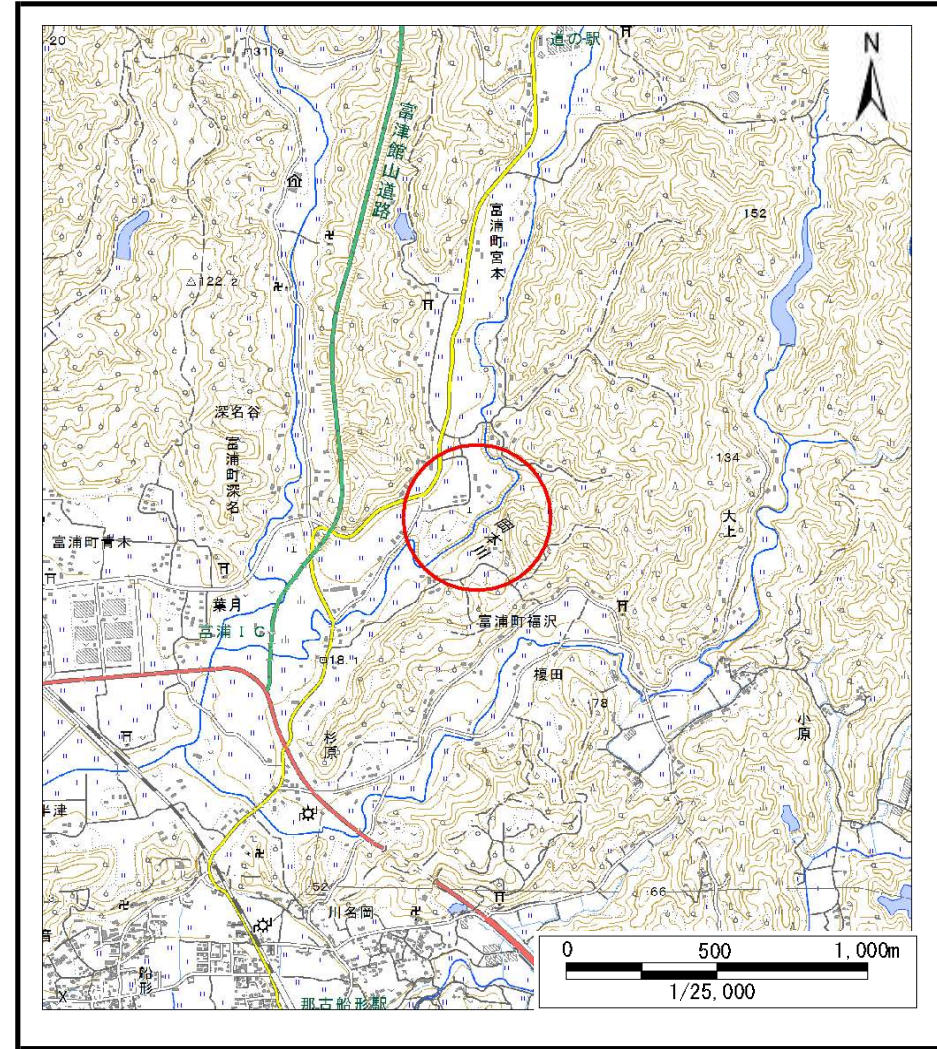


土砂災害警戒区域等の指定の告示に係る図書（様式1）



(1/200,000)



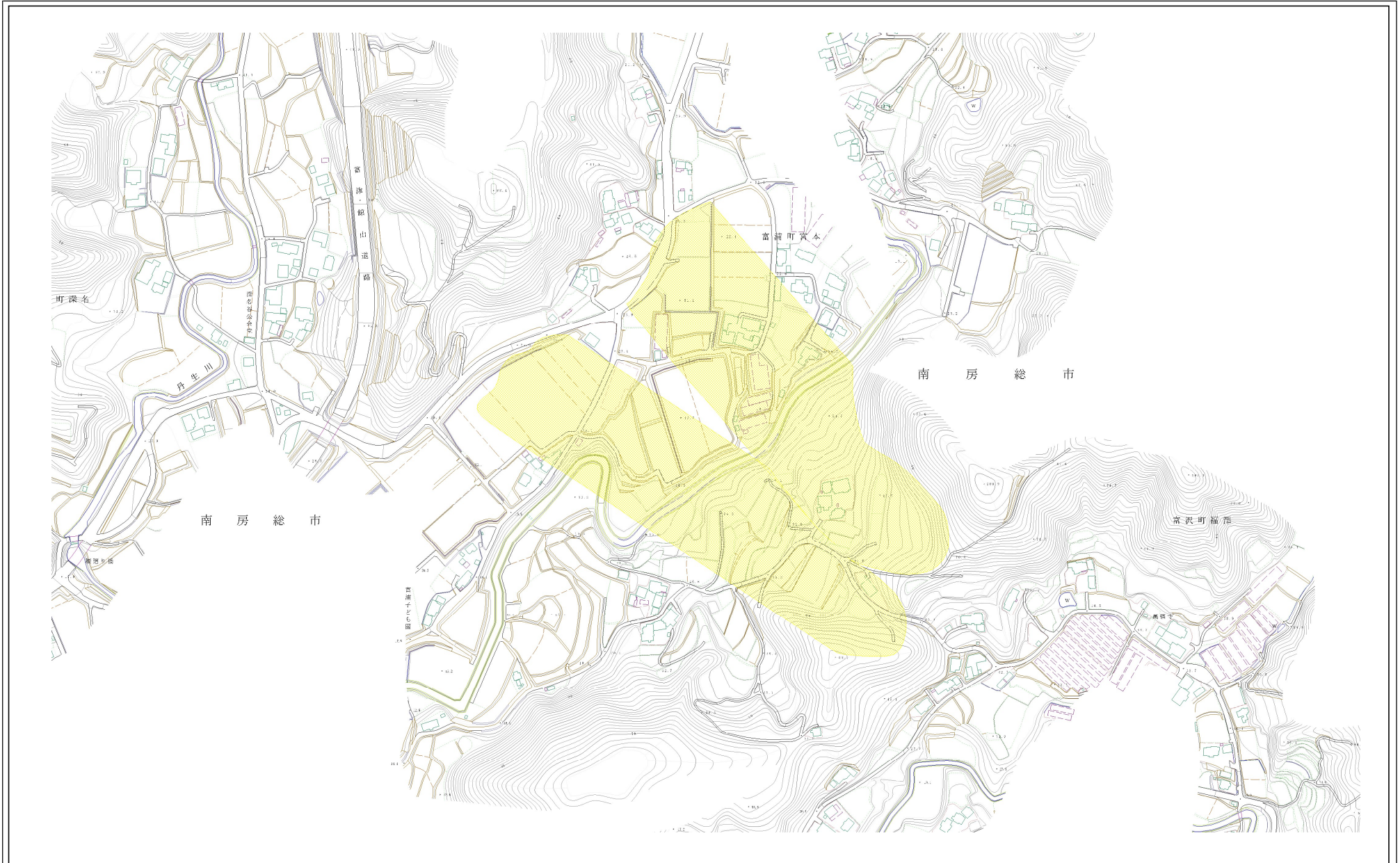
(1/25,000)

様式1（地）
土砂災害警戒区域・土砂災害特別警戒区域 位置図

自然現象の種類	地滑り
箇所番号	179
箇所名	福沢
所在地	南房総市富浦町福澤、富浦町深名、富浦町宮本

「この地図は、国土地理院長の承認を得て、同院発行の電子地形図25000及び電子地形図20万を複製したものである。（承認番号 平30情複、第925号）」

土砂災害警戒区域等の指定の告示に係る図書（様式2）

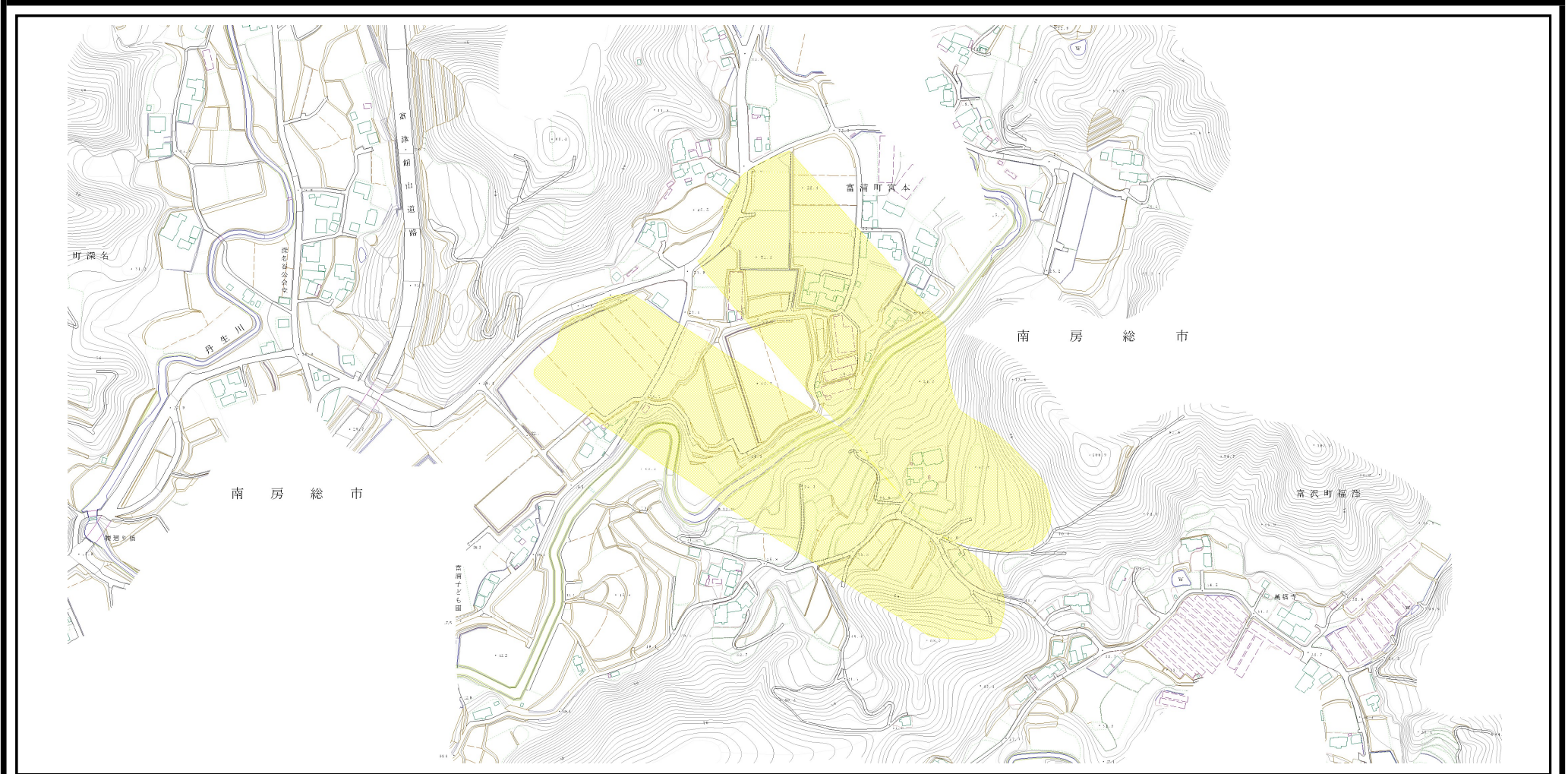




0 25 50 100m

様式2（地）土砂災害警戒区域・土砂災害特別警戒区域 区域図

土砂災害防止法施行令第2条の基準に該当する区域 (土砂災害警戒区域)			自然現象の種類	地滑り	箇所番号	179	箇所名	福沢
			告示番号	警戒区域-千第224号	地滑り区域名	a.b		
			告示年月日	令和2年2月28日	所在地	南房総市高浦町福原、高浦町深名、高浦町宮本		
縮尺		1:2,500						

土砂災害警戒区域等の指定の告示に係る図書 (参考図)



土砂災害防止法施工令第二条の基準に 該当する区域(土砂災害警戒区域)	 縮尺 —	 N	自然現象 の種類	地滑り	箇所番号	179	箇所名	福沢
		告示番号	警戒区域:千第228号	地滑り区域名	a,b			
		告示年月日	令和3年3月28日	所在地	南房総市富浦町福澤、富浦町深名、富浦町宮本			