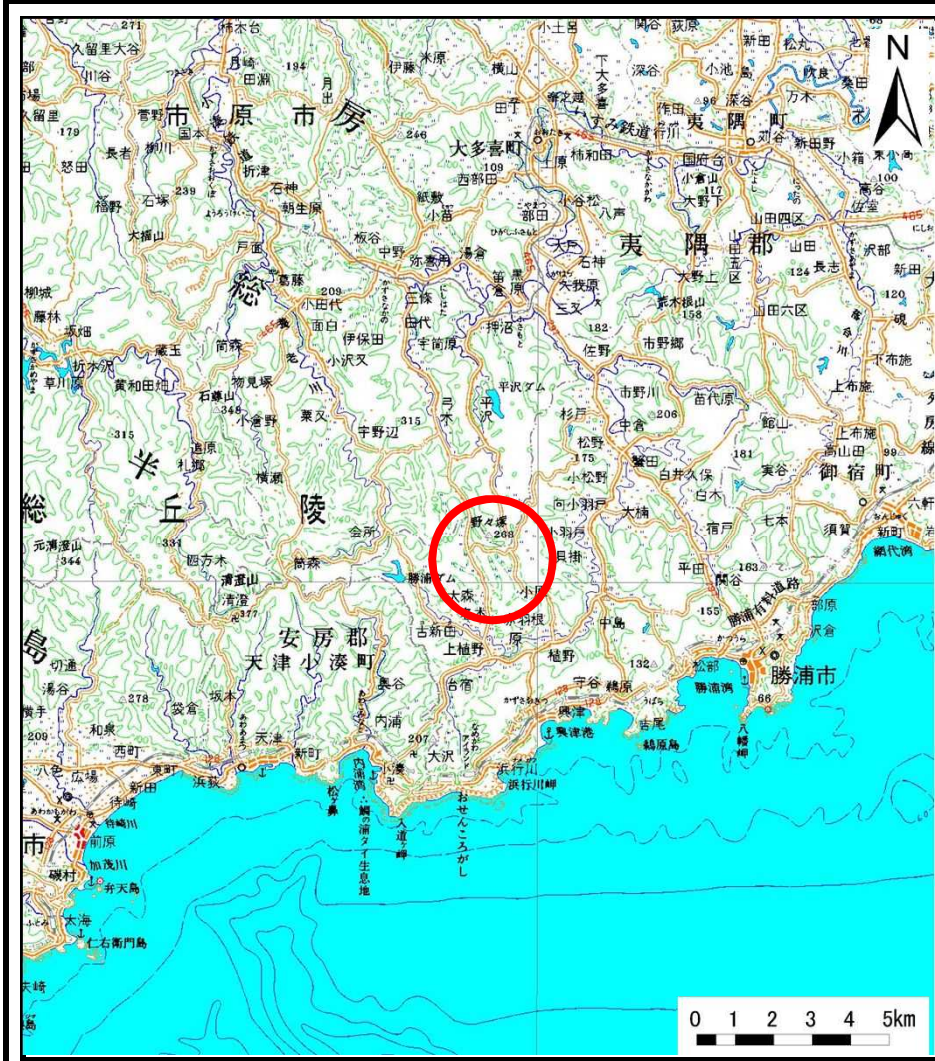
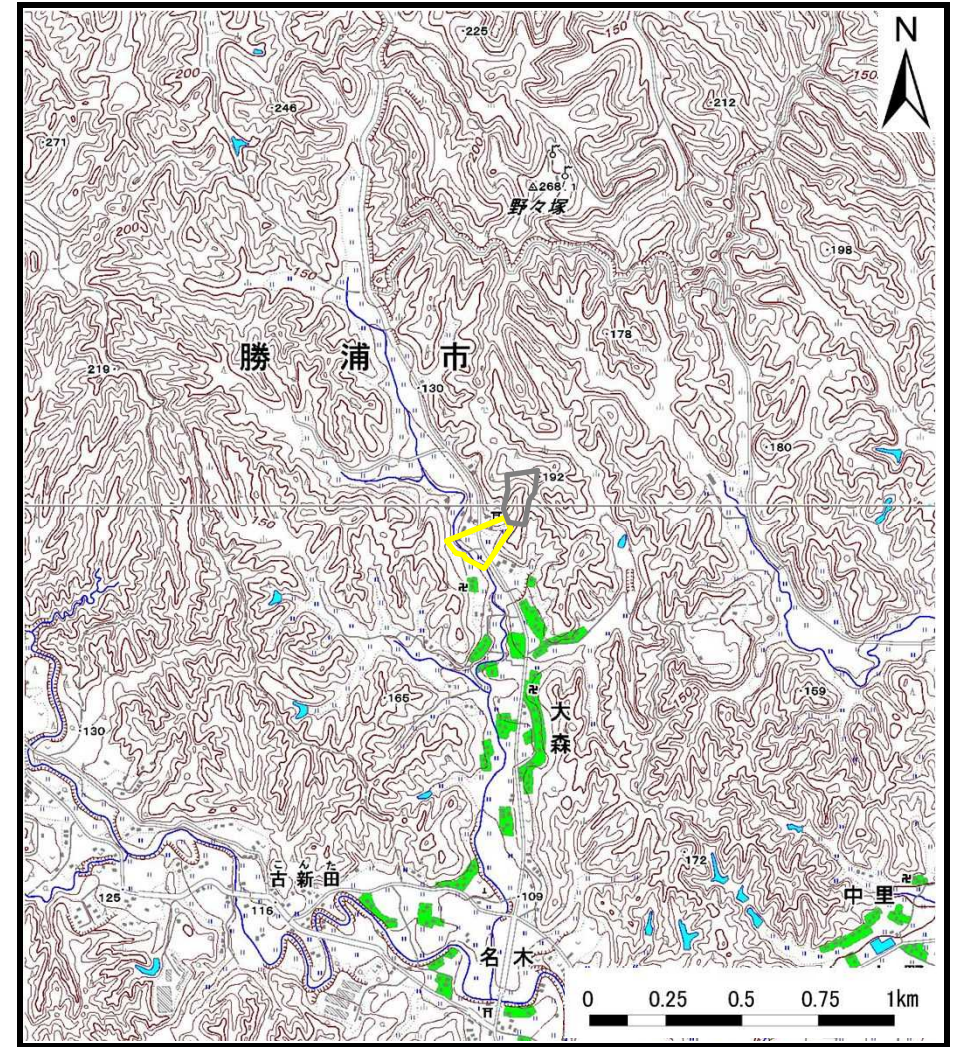


土砂災害警戒区域等の指定の告示に係る図書（様式1）



(1/200,000)



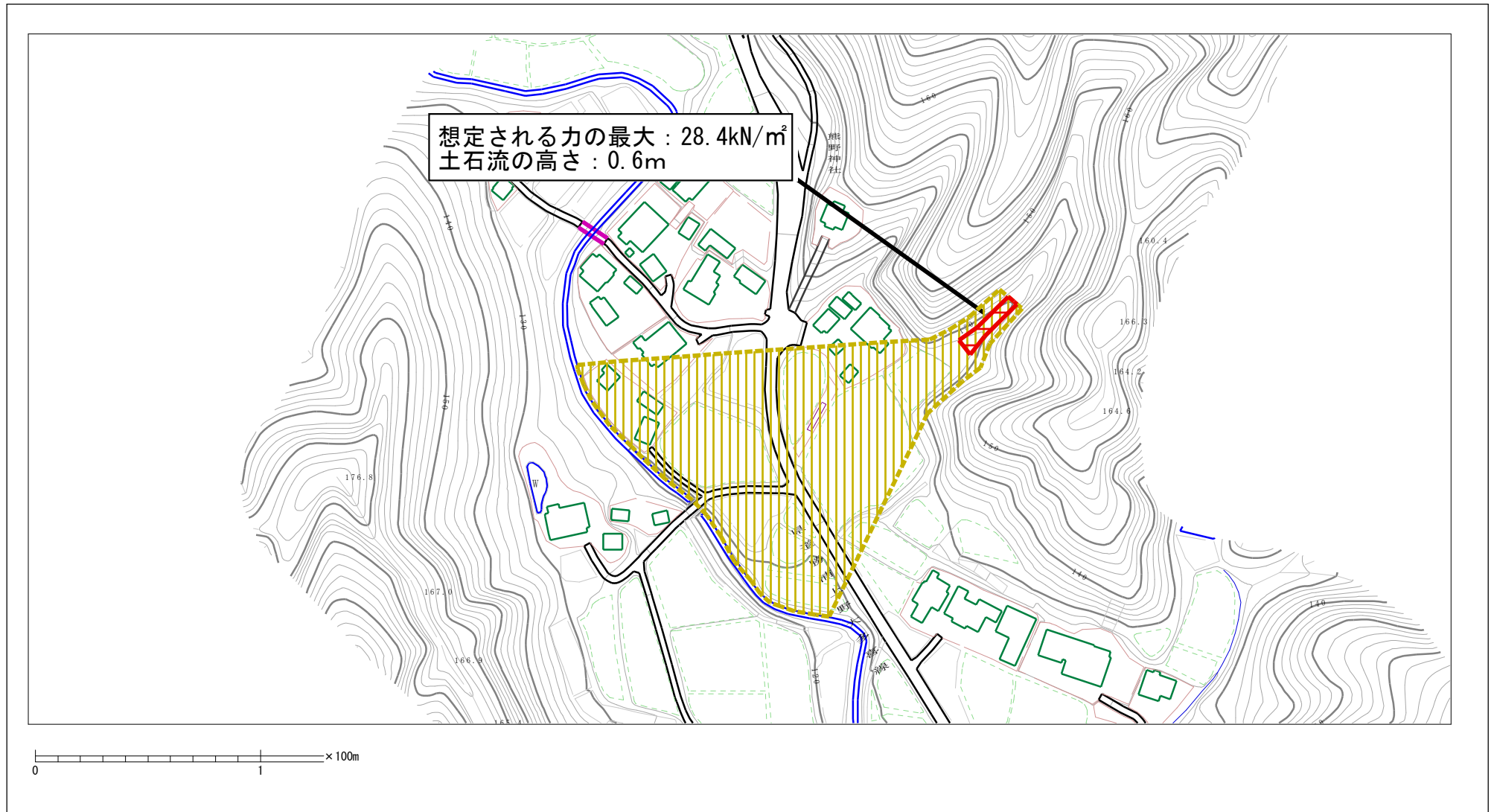
(1/25,000)

様式-1 (土)
土砂災害警戒区域・土砂災害特別警戒区域 位置図

自然現象の種類	土石流
溪流番号	II-21803102
溪流名	古畑沢
所在地	勝浦市大森

この地図は、国土地理院長の承認を得て、同院発行の電子地形図25000及び電子地形図20万を複製したものである。（承認番号 平29情複、第1506号）

土砂災害警戒区域等の指定の告示に係る図書（様式2）



様式-2(土) 土砂災害警戒区域・土砂災害特別警戒区域 区域図	土砂災害防止法施行令第二条の基準に該当する区域 (土砂災害警戒区域)		N 縮尺 1:2,500	自然現象 の種類	土石流	溪流番号	II-21803102
	土砂災害防止法施行令第三条の基準に該当する区域 (土砂災害特別警戒区域)			告示番号	警戒区域：千葉県告示第132号 特別警戒区域：千葉県告示第134号	溪流名	古畑沢
	土砂の高さが1mを超える場合、土石等の移動による力が50kN/mを超える区域			告示年月日	令和3年3月12日	所在地	勝浦市大森
	土砂の高さが1mを超える場合、土石等の移動による力が50kN/mを超えない区域						
その他の区域							