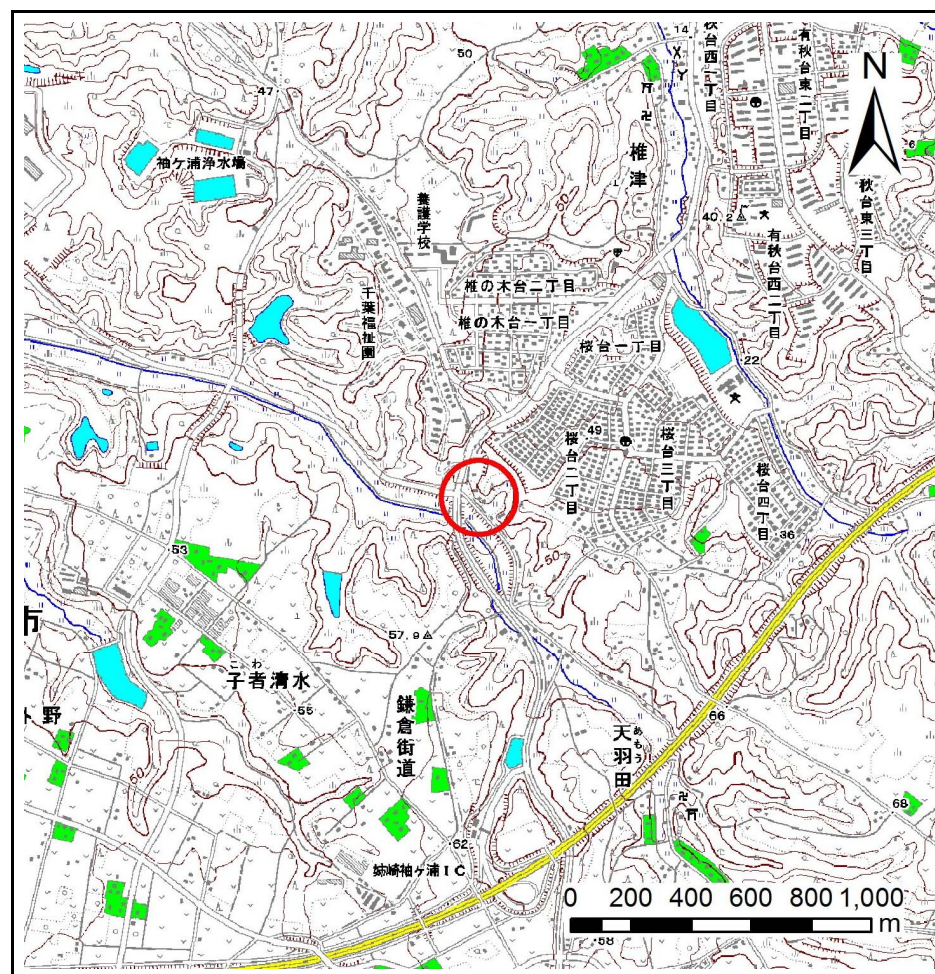


土砂災害警戒区域等の指定の告示に係る図書(様式1)



(1/200,000)



(1/25,000)

様式-1(急)
土砂災害警戒区域・土砂災害特別警戒区域
位置図

自然現象の種類

箇所番号

箇所名

所在地

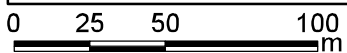
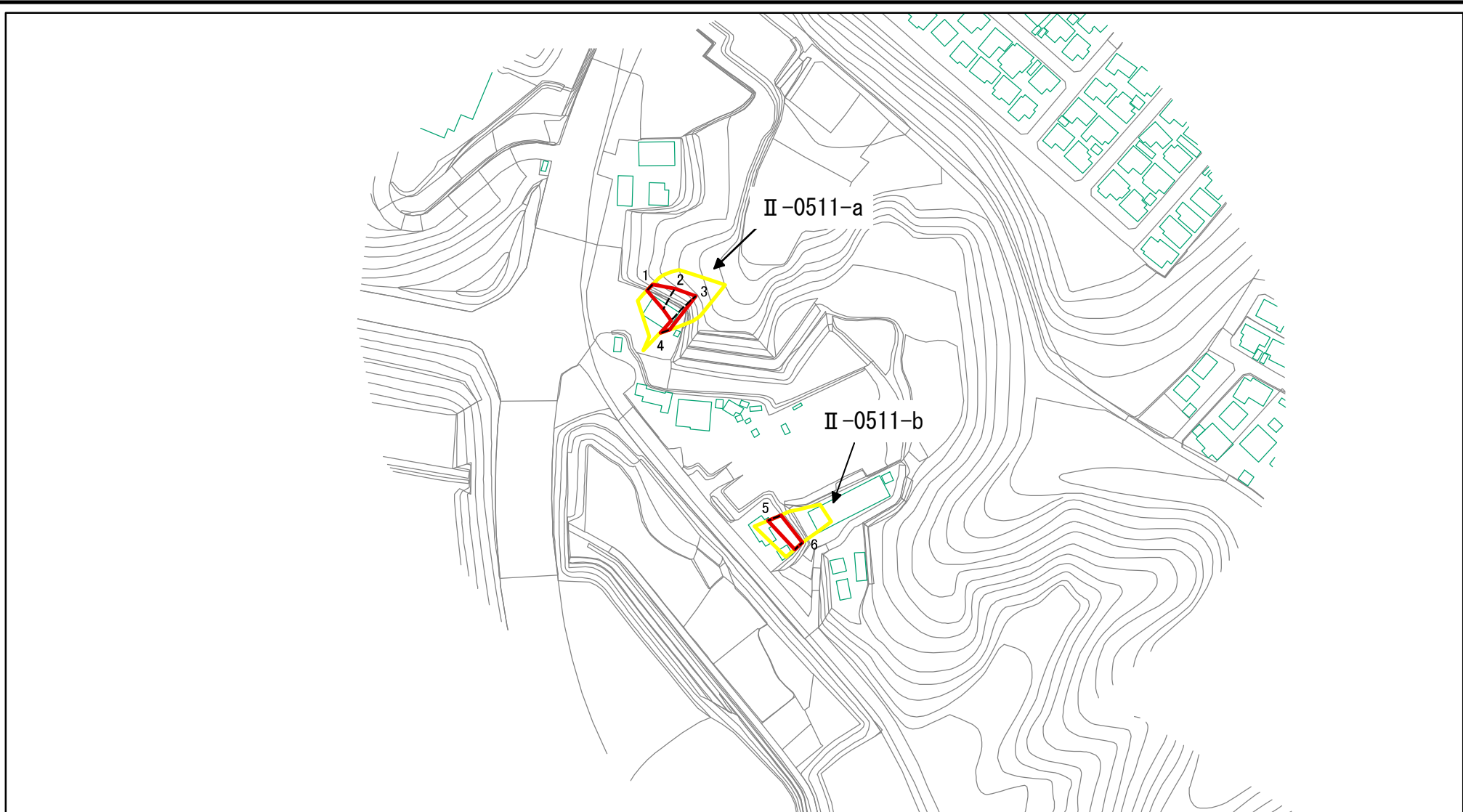
急傾斜地の崩壊

Ⅱ-0511

椎津16

市原市椎津

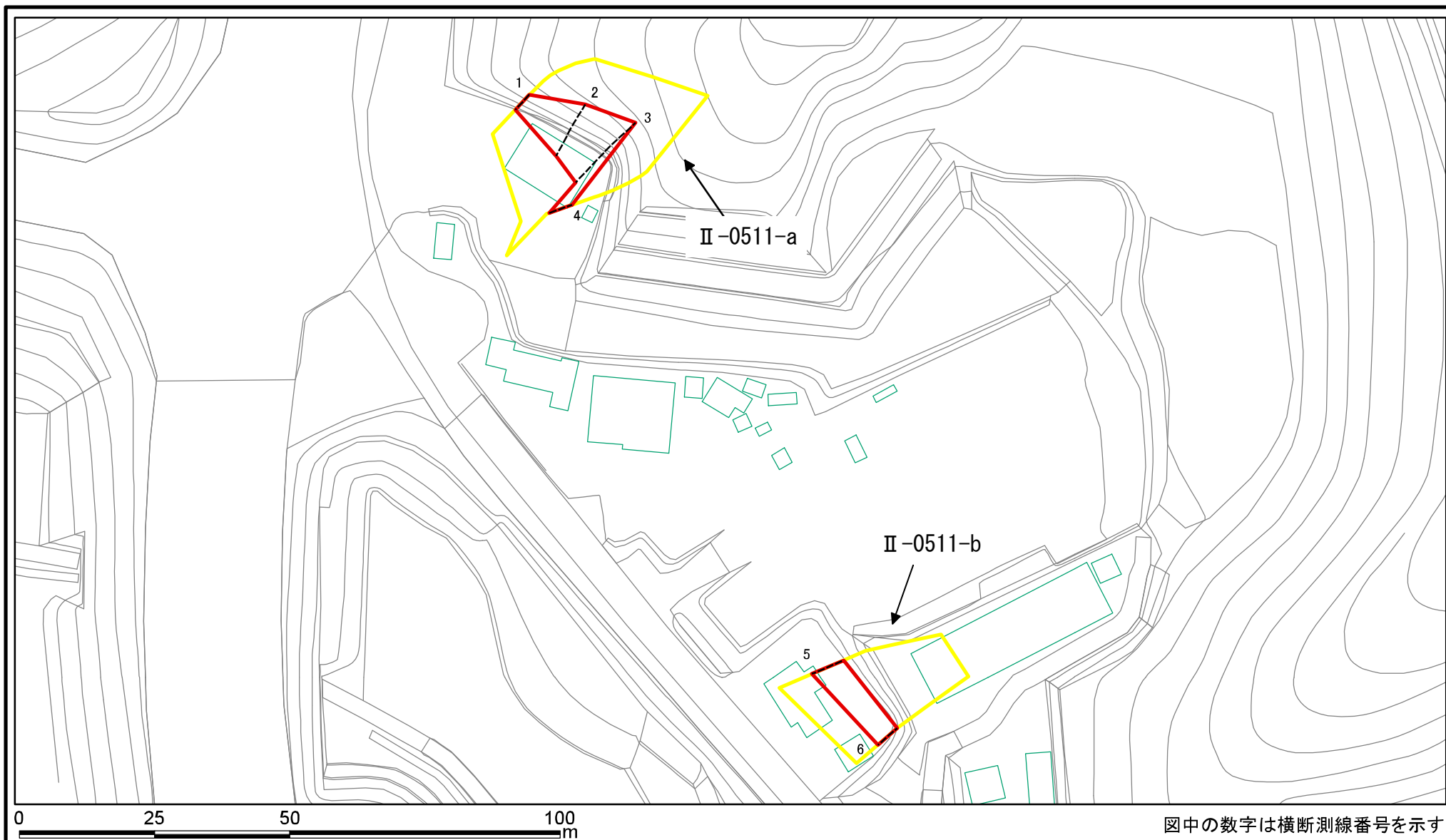
土砂災害警戒区域等の指定の告示に係る図書(様式2)



図中の数字は横断測線番号を示す

様式-2(急) 土砂災害警戒区域・土砂災害特別警戒区域 区域図	土砂災害防止法施行令第二条の基準に該当する区域		N 縮尺 1:2,500	自然現象の種類	急傾斜地の崩壊	箇所番号	II-0511
	土砂災害防止法施行令第三条の基準に該当する区域			告示番号	土砂災害警戒区域・千葉県告示第190号 土砂災害特別警戒区域・千葉県告示第191号	箇所名	椎津16
	それ以外の区域			告示年月日	令和元年9月10日	所在地	市原市椎津

土砂災害警戒区域等の指定の告示に係る図書(様式2-1)



様式-2-1(急)

土砂災害警戒区域・土砂災害特別警戒区域
区域図

土砂災害防止法施行令第二条の基準に該当する区域	
土砂災害防止法施行令第三条の基準に該当する区域	
それ以外の区域	

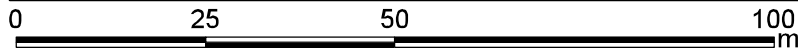
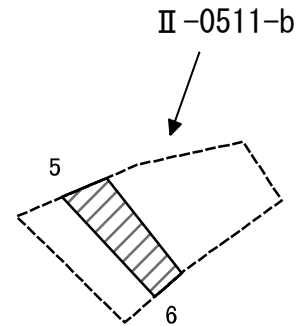
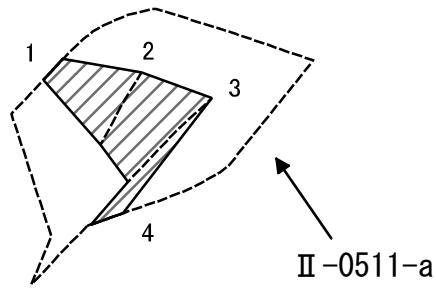
縮尺	1:1,000
----	---------

自然現象の種類	急傾斜地の崩壊
告示番号	土砂災害警戒区域:千葉県告示第190号 土砂災害特別警戒区域:千葉県告示第191号
告示年月日	令和元年9月10日

箇所番号	II-0511
箇所名	椎津16
所在地	市原市椎津

図中の数字は横断測線番号を示す

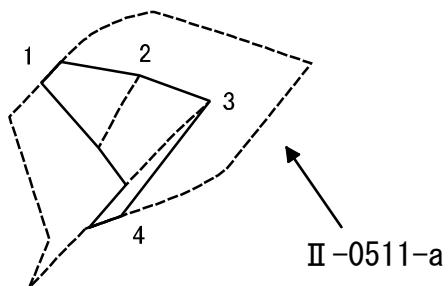
土砂災害警戒区域等の指定の告示に係る図書(様式2-2)



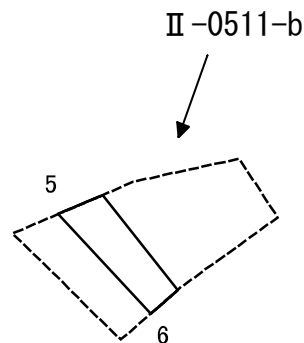
図中の数字は横断測線番号を示す

様式-2-2(急) 土砂災害特別警戒区域の区域区分図 (急傾斜地の崩壊に伴う土石等の移動により 建築物の地上部に作用すると想定される力)	土砂災害防止法施行令第二条の基準に該当する区域		N 縮尺 1:1,000	自然現象の種類	急傾斜地の崩壊	箇所番号	II-0511
	土砂災害防止法施行令第三条の基準に該当する区域			告示番号	土砂災害警戒区域-千葉県告示第190号 土砂災害特別警戒区域-千葉県告示第191号	箇所名	椎津16
	それ以外の区域			告示年月日	令和元年9月10日	所在地	市原市椎津

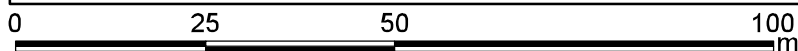
土砂災害警戒区域等の指定の告示に係る図書(様式2-3)



II-0511-a



II-0511-b



図中の数字は横断測線番号を示す

様式-2-3(急)
土砂災害特別警戒区域の区域区分図
(急傾斜地の崩壊に伴う土石等の堆積により
建築物の地上部に作用すると想定される力)

土砂災害防止法施行令第二条の基準に該当する区域	
土砂災害防止法施行令第三条の基準に該当する区域	
それ以外の区域	

N
縮尺
1:1,000

自然現象の種類	急傾斜地の崩壊	箇所番号	II-0511
告示番号	土砂災害警戒区域千葉県告示第190号 土砂災害特別警戒区域千葉県告示第191号	箇所名	椎津16
告示年月日	令和元年9月10日	所在地	市原市椎津

