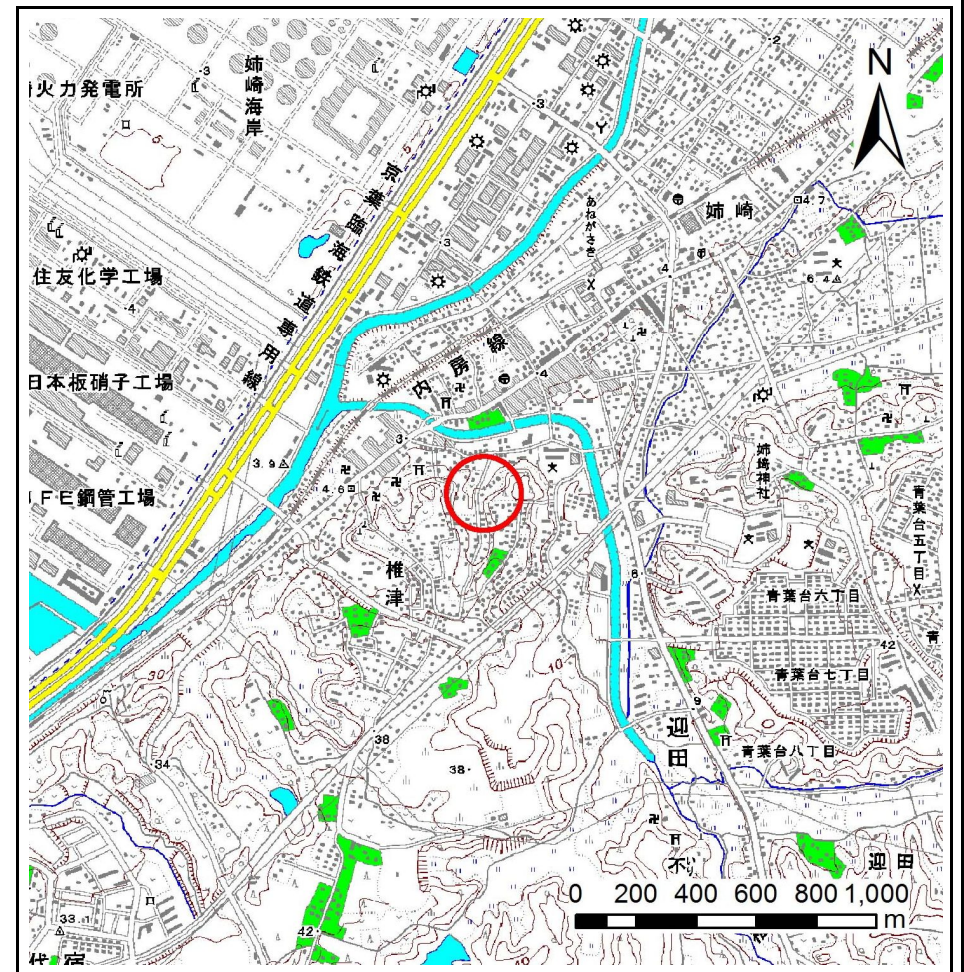
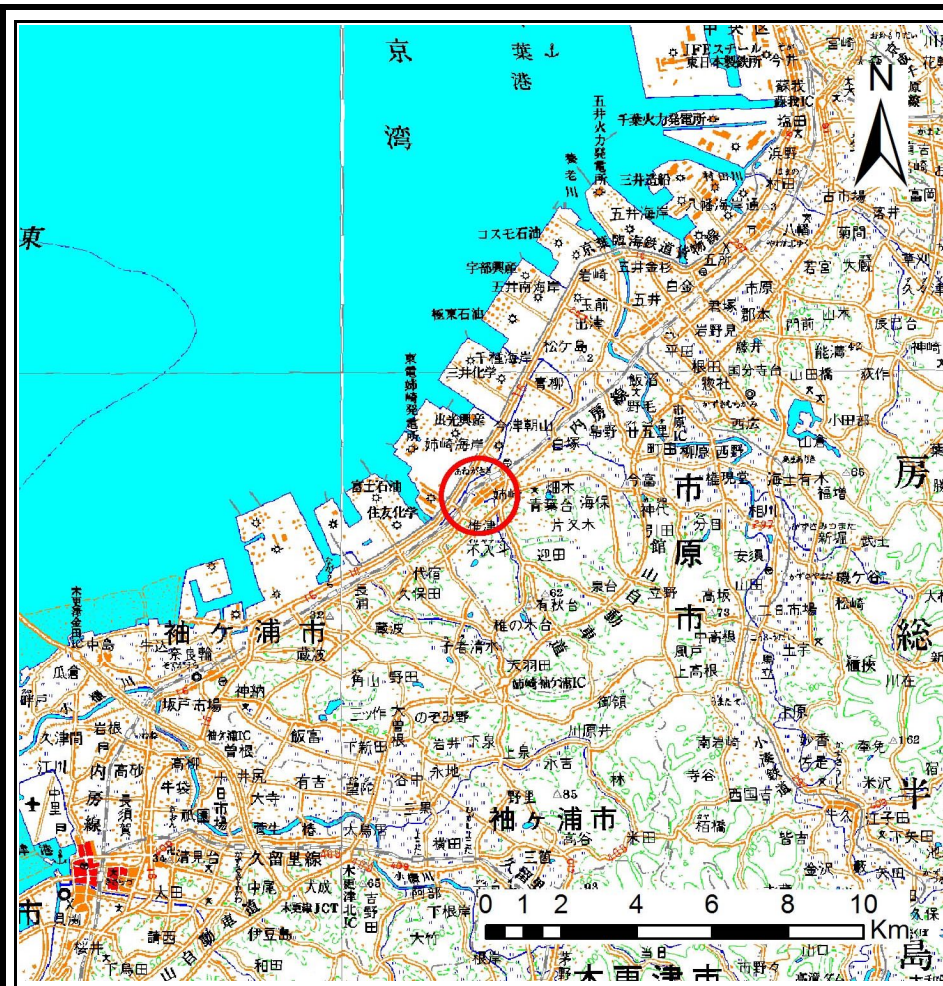


土砂災害警戒区域等の指定の告示に係る図書(様式1)



様式-1(急)
土砂災害警戒区域・土砂災害特別警戒区域
位置図

自然現象の種類

箇所番号

箇所名

所在地

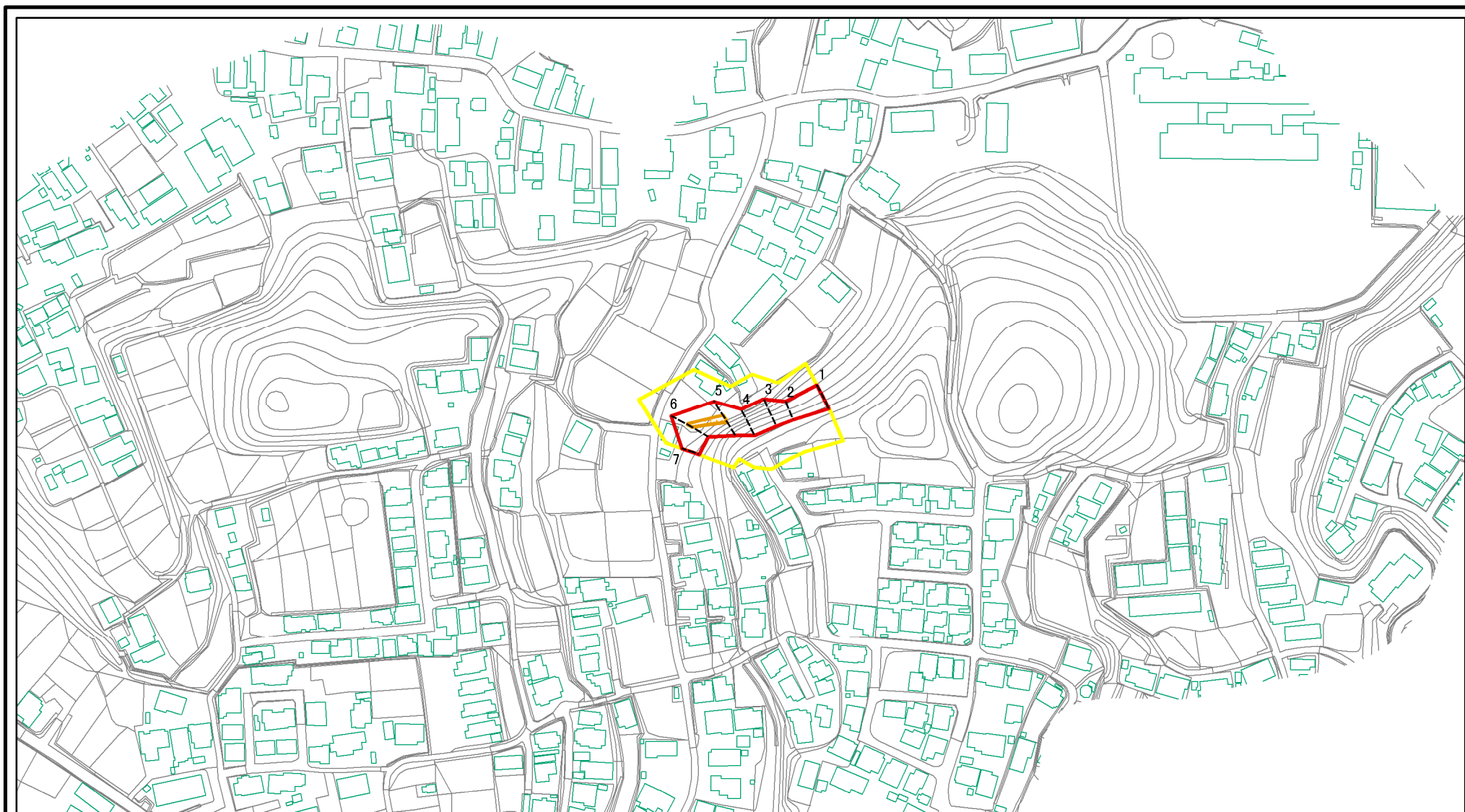
急傾斜地の崩壊

II-0403

椎津8

市原市椎津

土砂災害警戒区域等の指定の告示に係る図書(様式2)



図中の数字は横断測線番号を示す

様式-2(急)

土砂災害警戒区域・土砂災害特別警戒区域
区域図

土砂災害防止法施行令第二条の基準に該当する区域

土砂災害防止法
施行令第三条の
基準に該当する
区域

それ以外の区域



縮尺

1:2,500

自然現象
の種類

急傾斜地の崩壊

告示番号

土砂災害警戒区域・千葉県告示第190号
土砂災害特別警戒区域・千葉県告示第191号

告示年月日

令和元年9月10日

箇所番号

II-0403

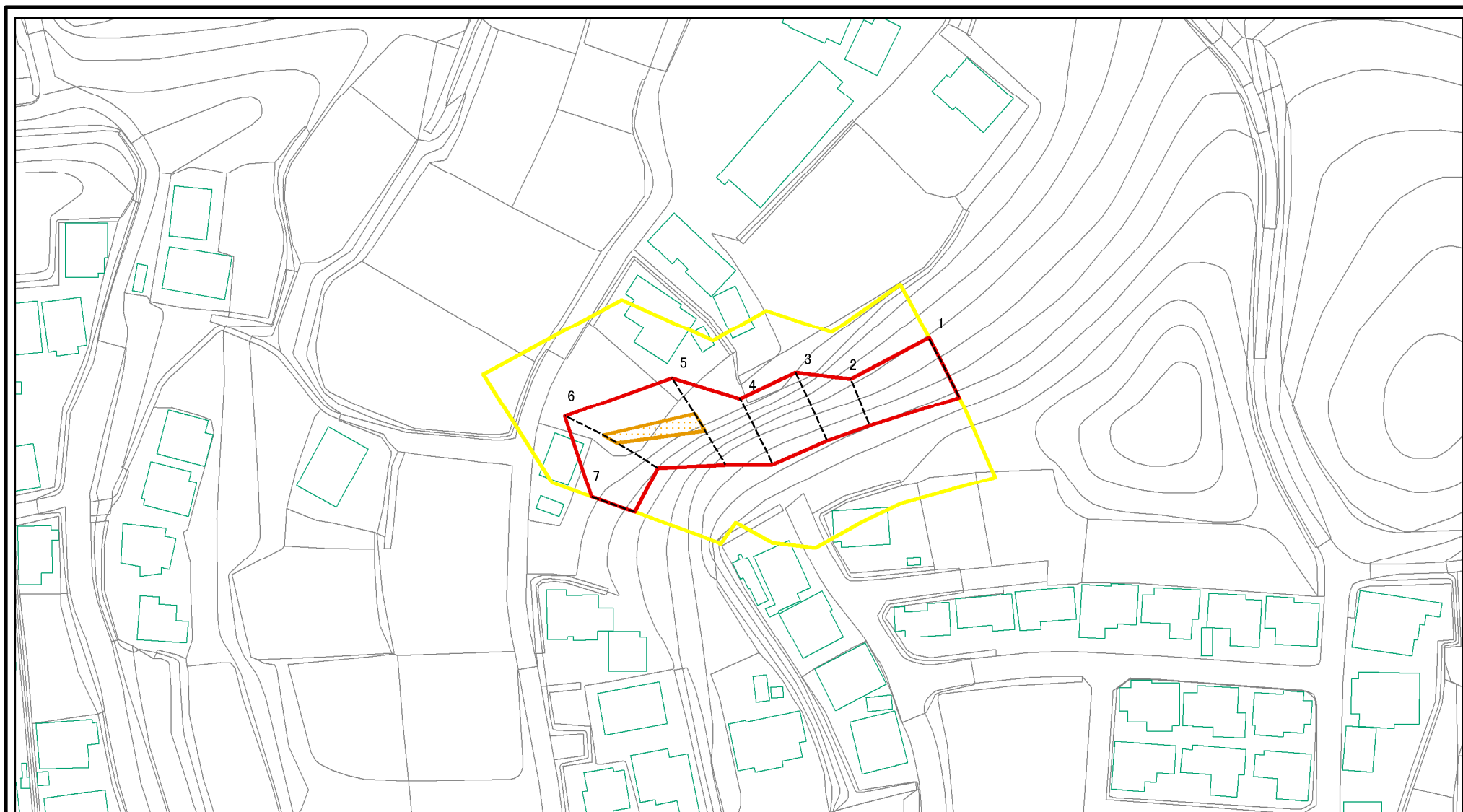
箇所名

椎津8

所在地

市原市椎津

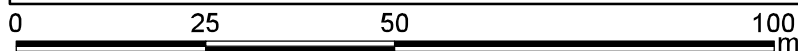
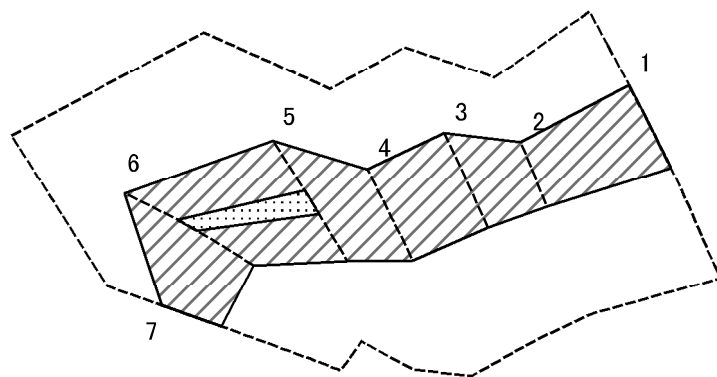
土砂災害警戒区域等の指定の告示に係る図書(様式2-1)



図中の数字は横断測線番号を示す

様式-2-1(急) 土砂災害警戒区域・土砂災害特別警戒区域 区域図	土砂災害防止法施行令第二条の基準に該当する区域		N 縮尺 1:1,000	自然現象の種類	急傾斜地の崩壊	箇所番号	II-0403
	土砂災害防止法施行令第三条の基準に該当する区域			告示番号	土砂災害警戒区域・千葉県告示第190号 土砂災害特別警戒区域・千葉県告示第191号	箇所名	椎津8
	それ以外の区域			告示年月日	令和元年9月10日	所在地	市原市椎津

土砂災害警戒区域等の指定の告示に係る図書(様式2-2)



図中の数字は横断測線番号を示す

様式-2-2(急)

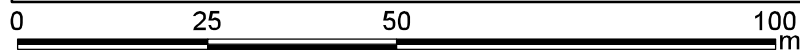
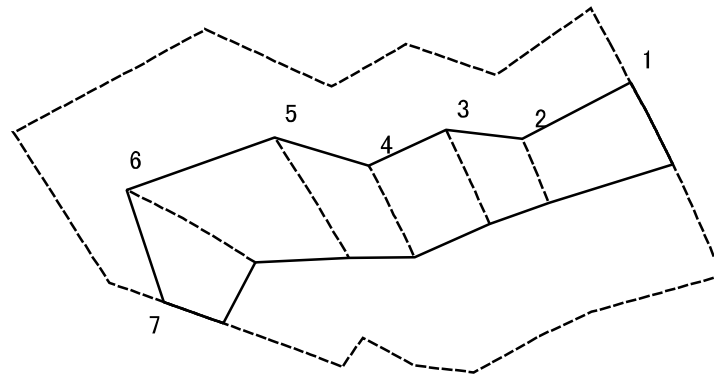
土砂災害特別警戒区域の区域区分図
(急傾斜地の崩壊に伴う土石等の移動により
建築物の地上部に作用すると想定される力)

土砂災害防止法施行令第二条の基準に該当する区域	
土砂災害防止法施行令第三条の基準に該当する区域	
それ以外の区域	

N	
縮尺	1:1,000

自然現象の種類	急傾斜地の崩壊	箇所番号	II-0403
告示番号	土砂災害警戒区域:千葉県告示第190号 土砂災害特別警戒区域:千葉県告示第191号	箇所名	椎津8
告示年月日	令和元年9月10日	所在地	市原市椎津

土砂災害警戒区域等の指定の告示に係る図書(様式2-3)



図中の数字は横断測線番号を示す

様式-2-3(急)
土砂災害特別警戒区域の区域区分図
(急傾斜地の崩壊に伴う土石等の堆積により
建築物の地上部に作用すると想定される力)

土砂災害防止法施行令第二条の基準に該当する区域	
土砂災害防止法施行令第三条の基準に該当する区域	
それ以外の区域	

N
縮尺
1:1,000

自然現象の種類	急傾斜地の崩壊	箇所番号	II-0403
告示番号	土砂災害警戒区域千葉県告示第190号 土砂災害特別警戒区域千葉県告示第191号	箇所名	椎津8
告示年月日	令和元年9月10日	所在地	市原市椎津

土砂災害警戒区域等の指定の告示に係る図書(様式3)

横断測線の区間	土石等の移動により建築物の地上部に作用すると想定される力				土石等の堆積により建築物の地上部に作用すると想定される力				横断測線の区間	土石等の移動により建築物の地上部に作用すると想定される力				土石等の堆積により建築物の地上部に作用すると想定される力			
	土石等の(移動)高さが1m以下の場合、土石等の移動による力が100kN/m ² を超える区域		それ以外の区域		土石等の堆積の高さが3mを超える区域		それ以外の区域			土石等の(移動)高さが1m以下の場合、土石等の移動による力が100kN/m ² を超える区域		それ以外の区域		土石等の堆積の高さが3mを超える区域		それ以外の区域	
	力の大きさのうち最大のもの(kN/m ²)	土石等の高さ(m)	力の大きさのうち最大のもの(kN/m ²)	土石等の高さ(m)	力の大きさのうち最大のもの(kN/m ²)	土石等の高さ(m)	力の大きさのうち最大のもの(kN/m ²)	土石等の高さ(m)		力の大きさのうち最大のもの(kN/m ²)	土石等の高さ(m)	力の大きさのうち最大のもの(kN/m ²)	土石等の高さ(m)	力の大きさのうち最大のもの(kN/m ²)	土石等の高さ(m)	力の大きさのうち最大のもの(kN/m ²)	土石等の高さ(m)
1 ~ 2	-	-	90.78	1.00	-	-	10.01	1.87	~								
2 ~ 3	-	-	96.64	1.00	-	-	12.04	2.25	~								
3 ~ 4	-	-	96.64	1.00	-	-	12.04	2.25	~								
4 ~ 5	-	-	100.00	1.00	-	-	11.71	2.19	~								
5 ~ 6	111.07	1.00	100.00	1.00	-	-	11.71	2.19	~								
6 ~ 7	-	-	100.00	1.00	-	-	11.11	2.08	~								
~									~								
~									~								
~									~								
~									~								
~									~								
~									~								
~									~								
~									~								
~									~								
~									~								
~									~								
~									~								
~									~								
~									~								
~									~								
~									~								
~									~								
~									~								
~									~								
~									~								

様式-3(急) 建築物の構造の規制に必要な衝撃に関する事項	自然現象の種類	急傾斜地の崩壊	箇所番号	II-0403
	告示番号	土砂災害警戒区域:千葉県告示第190号 土砂災害特別警戒区域:千葉県告示第191号	箇所名	椎津8
	告示年月日	令和元年9月10日	所在地	市原市椎津