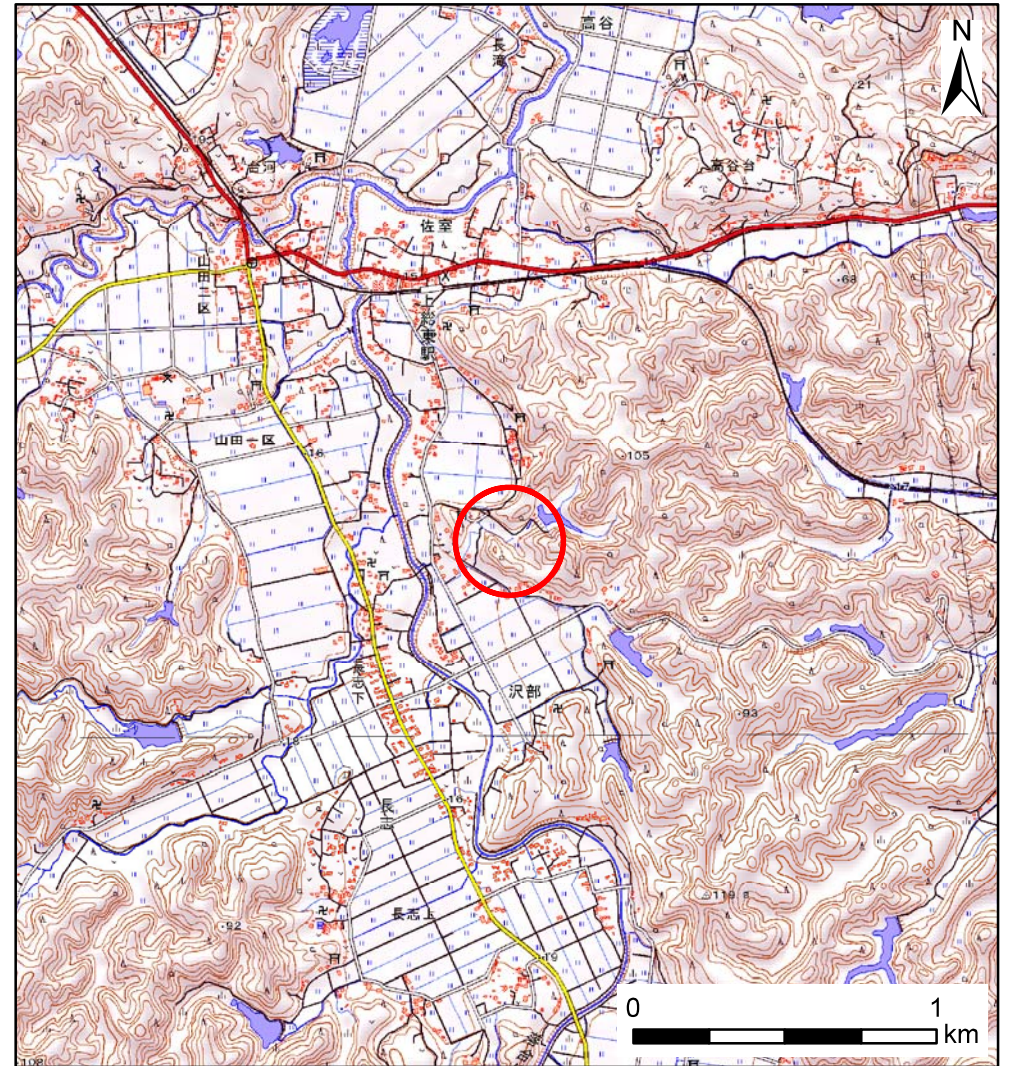
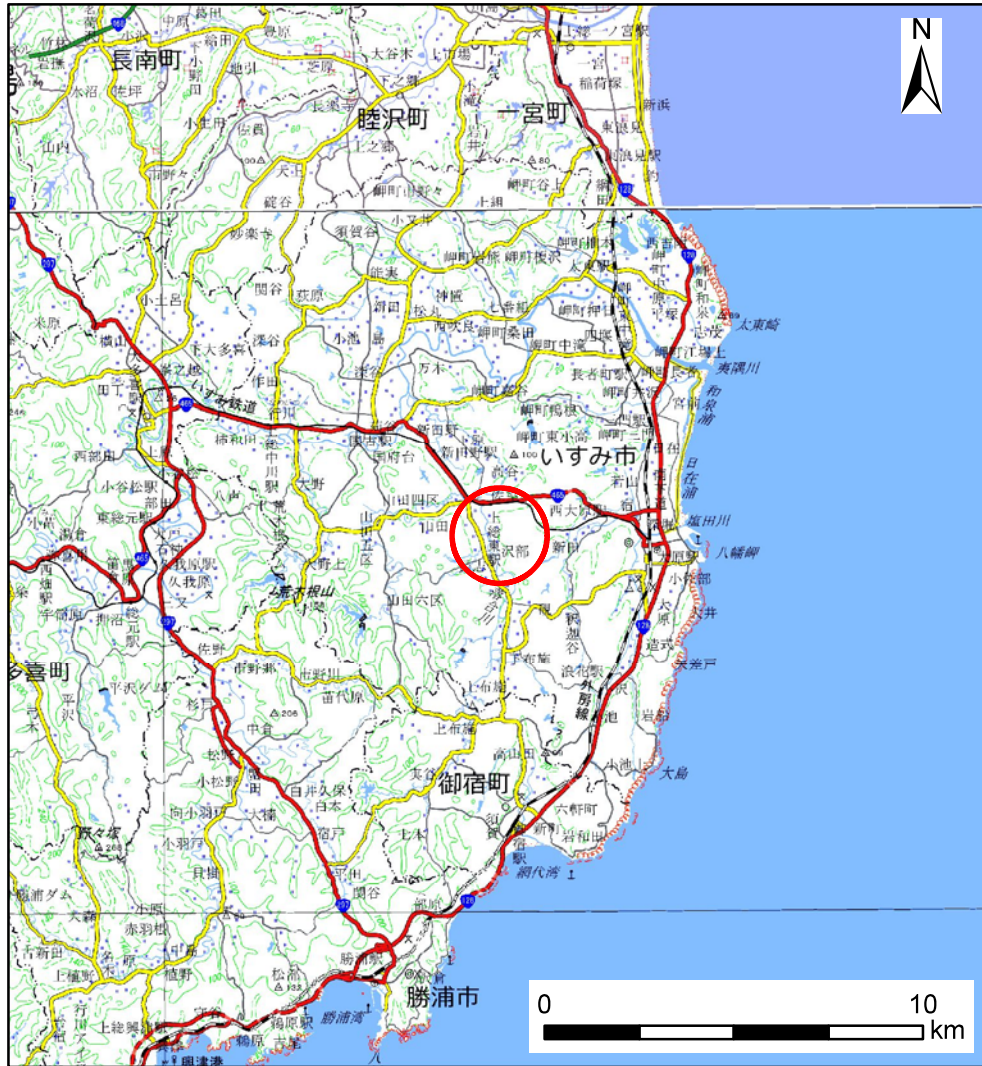


土砂災害警戒区域等の指定の告示に係る図書(様式1)



様式1(急)
土砂災害警戒区域・土砂災害特別警戒区域
位置図

自然現象の種類

急傾斜地の崩壊

箇所番号

Ⅱ-122K2419

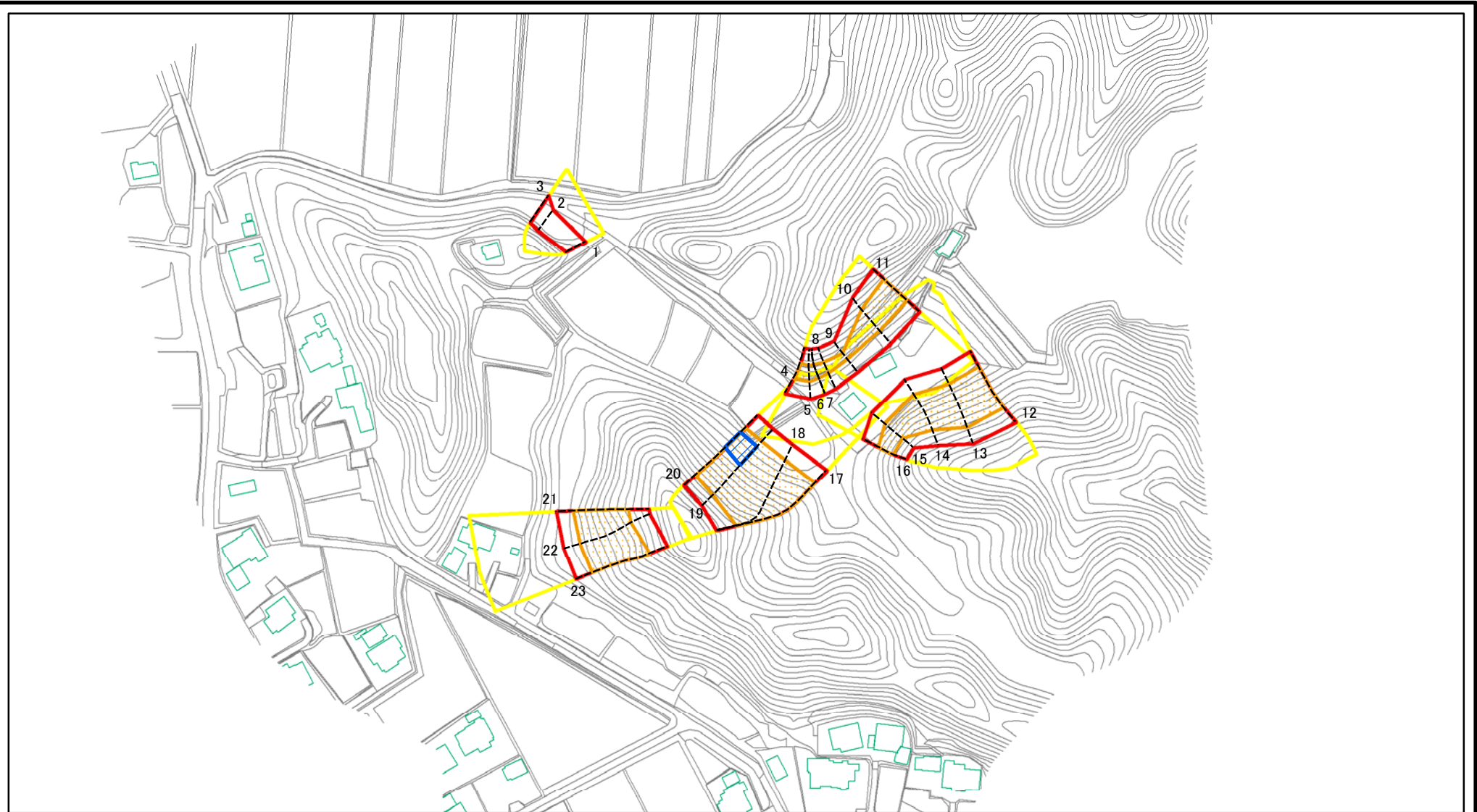
箇所名

沢部14

所在地

いすみ市沢部、佐室

土砂災害警戒区域等の指定の告示に係る図書(様式2)



図中の数字は横断測線番号を示す

様式2(急)

土砂災害警戒区域・土砂災害特別警戒区域
区域図

土砂災害防止法施行令第二条の基準に該当する区域

土砂災害防止法
施行令第三条の
基準に該当する
区域

	縮尺
	1:2,500



自然現象
の種類

告示番号

告示年月日

急傾斜地の崩壊

箇所番号

箇所名

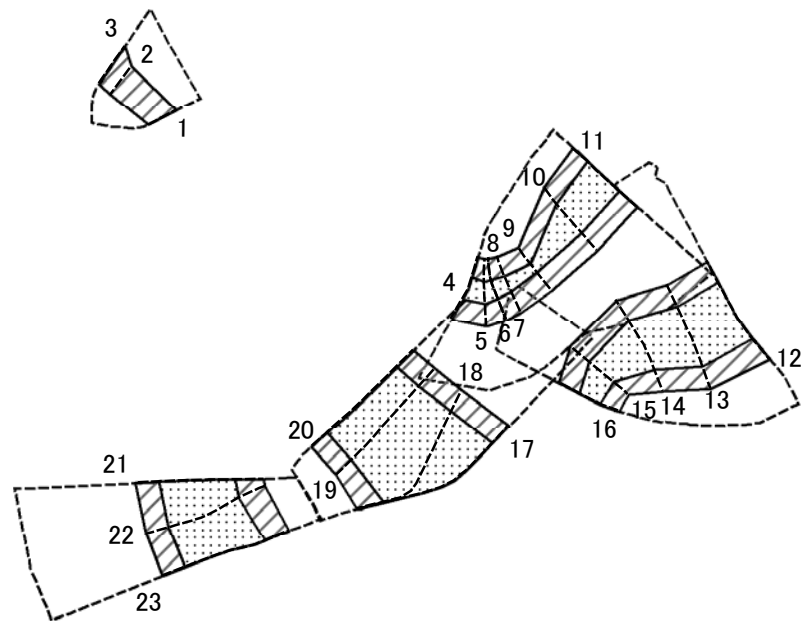
所在地

Ⅱ-122K2419

沢部14

いすみ市沢部、佐室

土砂災害警戒区域等の指定の告示に係る図書(様式2-1)



0 25 50 100
m

図中の数字は横断測線番号を示す

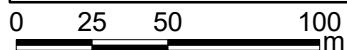
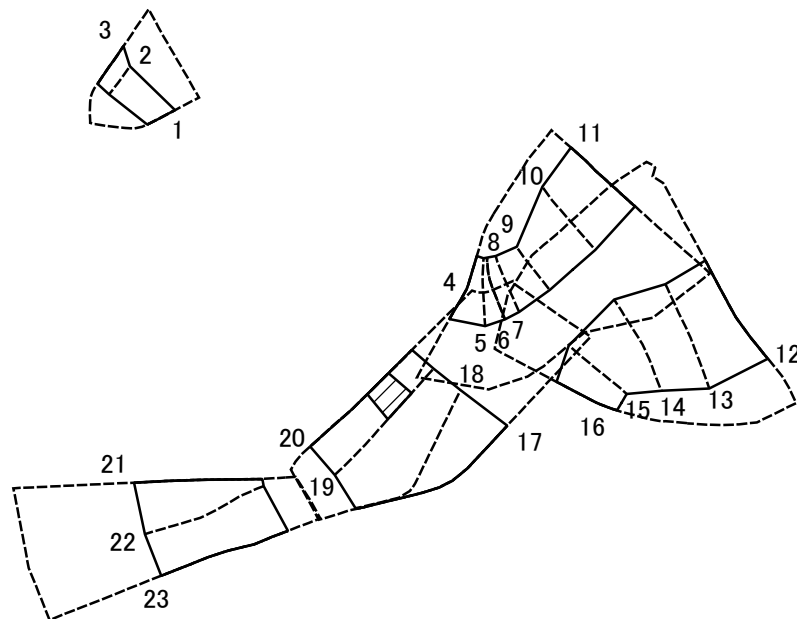
様式2-1(急)
土砂災害特別警戒区域の区域区分図
(急傾斜地の崩壊に伴う土石等の移動により
建築物の地上部に作用すると想定される力)
<力区分・移動>

土砂災害防止法施行令第二条の基準に該当する区域	
土砂災害防止法施行令第三条の基準に該当する区域	
それ以外の区域	

N
縮尺
1:2,500

自然現象の種類	急傾斜地の崩壊	箇所番号	II-122K2419
告示番号		箇所名	沢部14
告示年月日		所在地	いすみ市沢部、佐室

土砂災害警戒区域等の指定の告示に係る図書(様式2-2)



図中の数字は横断測線番号を示す

様式2-2(急)
土砂災害特別警戒区域の区域区分図
(急傾斜地の崩壊に伴う土石等の堆積により
建築物の地上部に作用すると想定される力)
<力区分・堆積>

土砂災害防止法施行令第二条の基準に該当する区域



自然現象
の種類

急傾斜地の崩壊

箇所番号

II-122K2419

土砂災害防止法
施行令第三条の
基準に該当する
区域

土石等の堆積の高さが3mを超える区域



縮尺

告示番号

箇所名

沢部14

区域

それ以外の区域



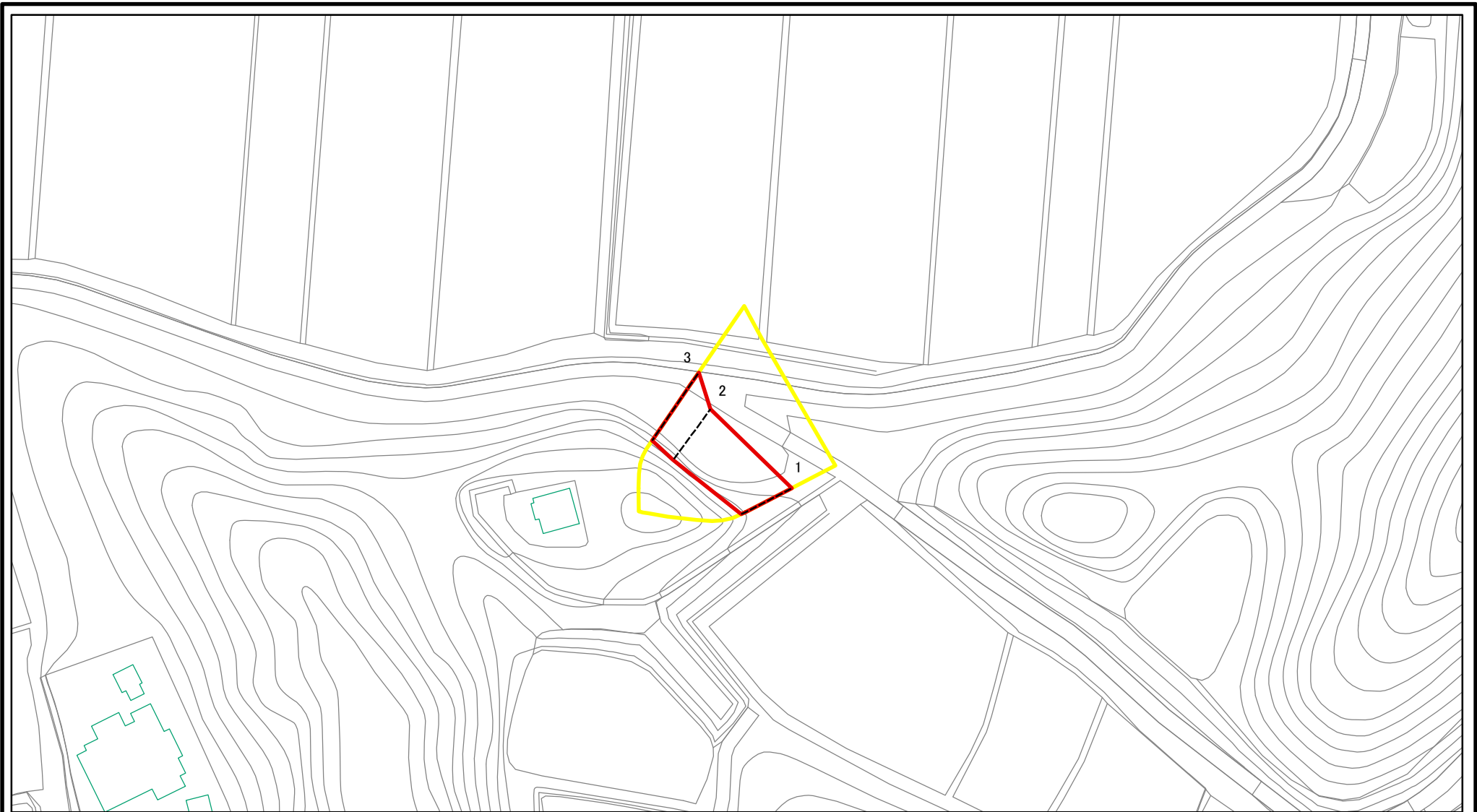
1:2,500

告示年月日

所在地

いすみ市沢部、佐室

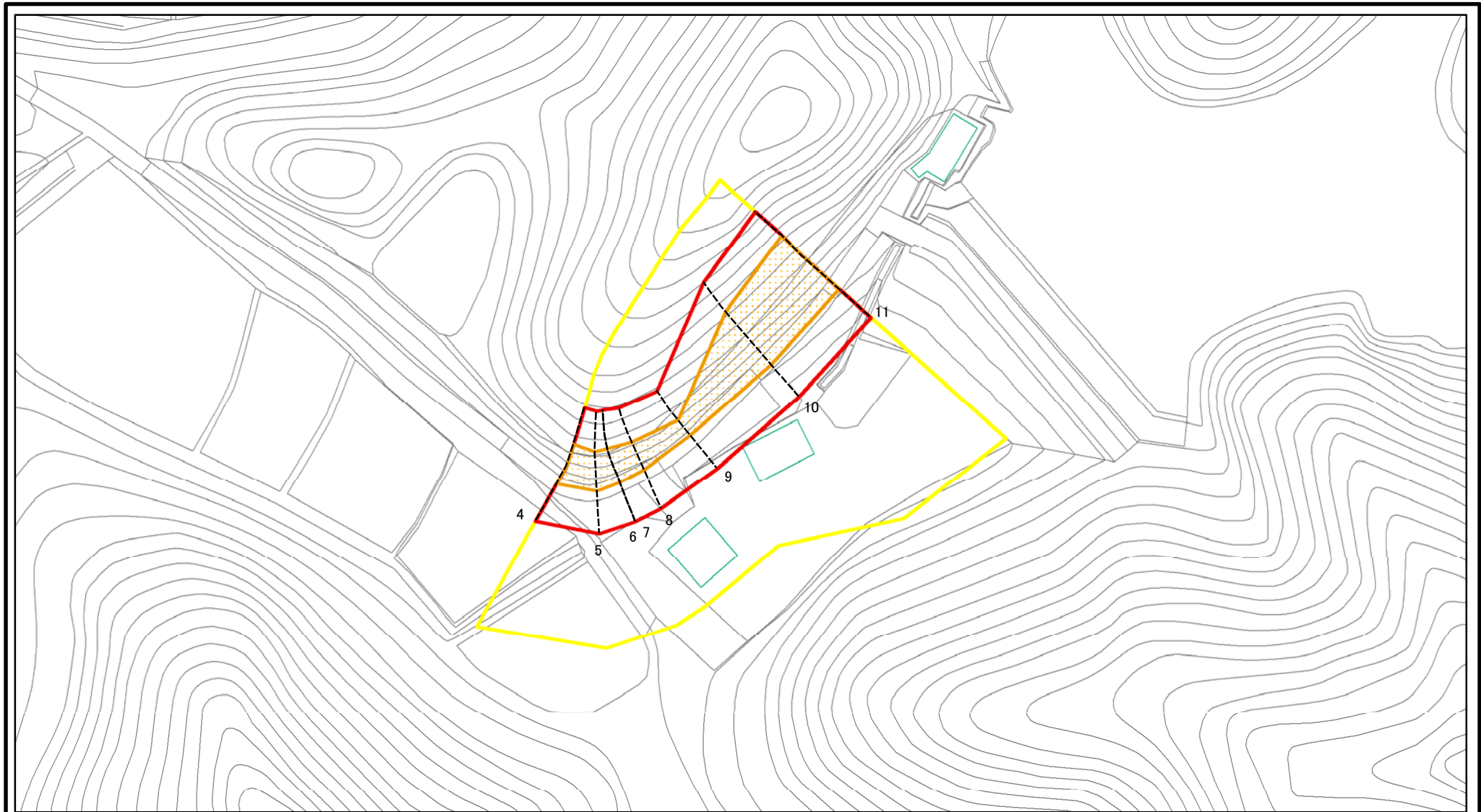
土砂災害警戒区域等の指定の告示に係る図書(様式2)参考図



図中の数字は横断測線番号を示す

様式2(急) 土砂災害警戒区域・土砂災害特別警戒区域 区域図(参考図)	土砂災害防止法施行令第二条の基準に該当する区域		N 縮尺 1:1,000	自然現象の種類	急傾斜地の崩壊	箇所番号	II-122K2419-1
	土砂災害防止法施行令第三条の基準に該当する区域			告示番号		箇所名	沢部14
	それ以外の区域			告示年月日		所在地	いすみ市沢部、佐室

土砂災害警戒区域等の指定の告示に係る図書(様式2)参考図

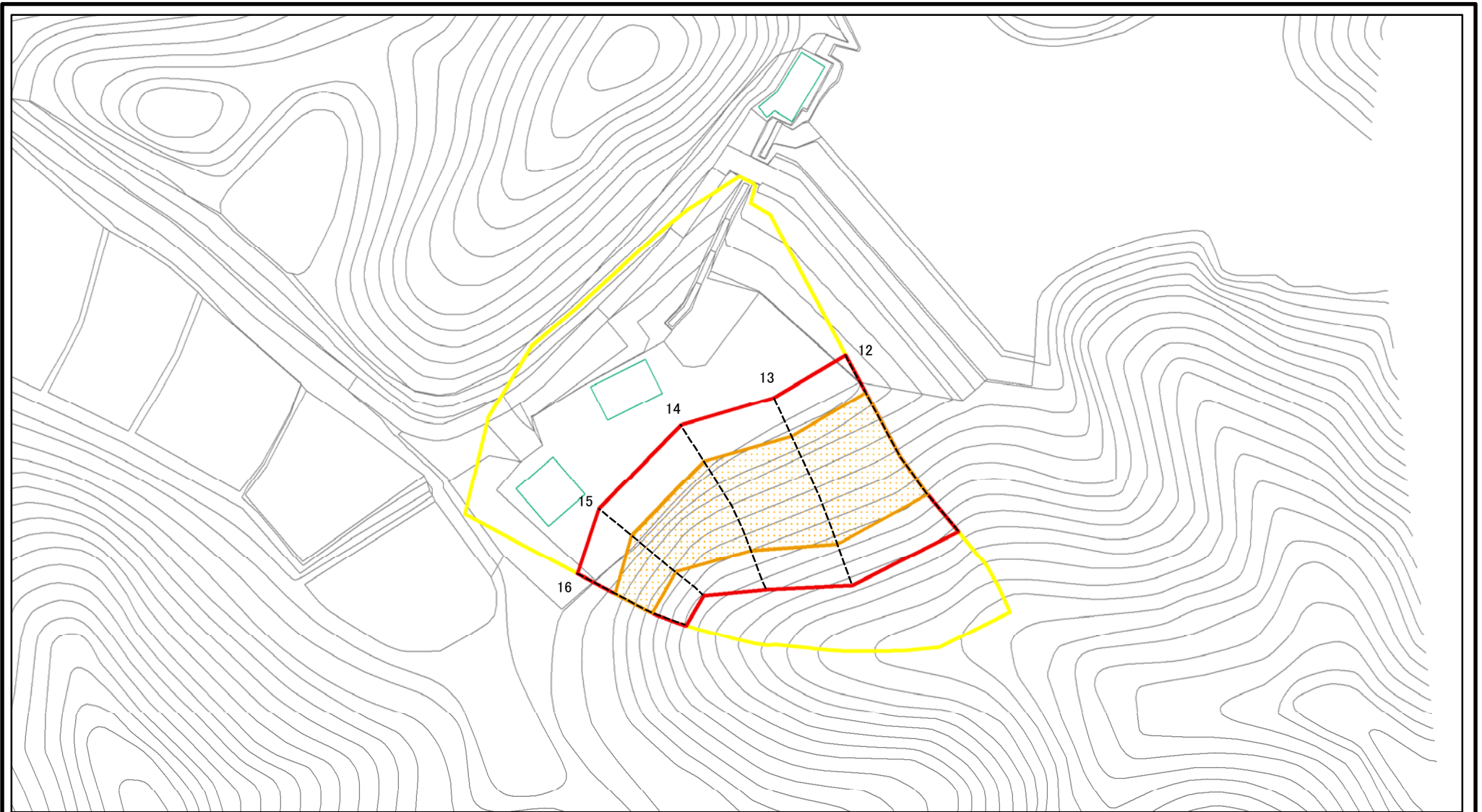


0 25 50 100 m

図中の数字は横断測線番号を示す

様式2(急) 土砂災害警戒区域・土砂災害特別警戒区域 区域図(参考図)	土砂災害防止法施行令第二条の基準に該当する区域		N 縮尺 1:1,000	自然現象の種類	急傾斜地の崩壊	箇所番号	II-122K2419-2
	土砂災害防止法施行令第三条の基準に該当する区域			告示番号		箇所名	沢部14
	それ以外の区域			告示年月日		所在地	いすみ市沢部、佐室

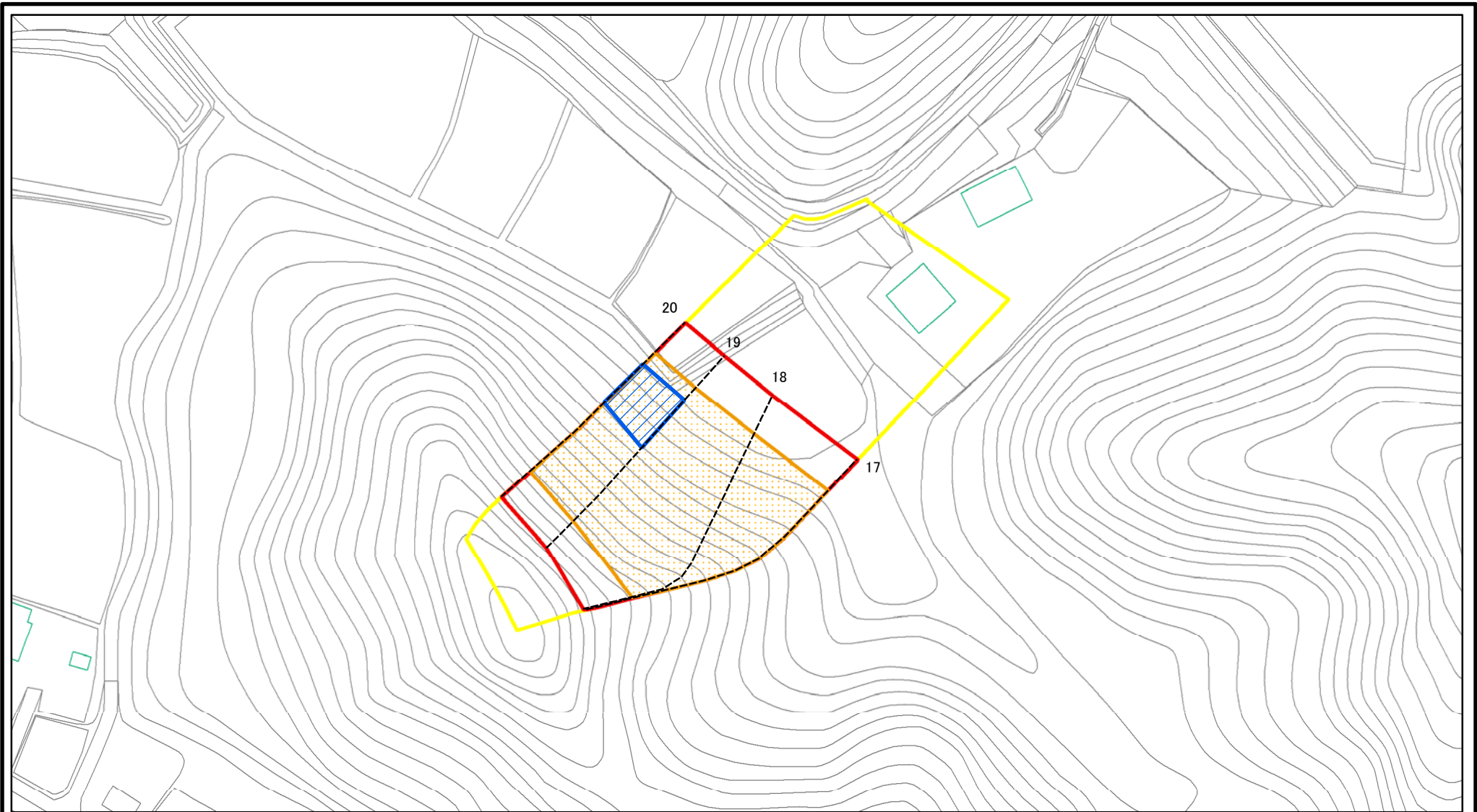
土砂災害警戒区域等の指定の告示に係る図書(様式2)参考図



図中の数字は横断測線番号を示す

様式2(急) 土砂災害警戒区域・土砂災害特別警戒区域 区域図(参考図)	土砂災害防止法施行令第二条の基準に該当する区域		N 縮尺 1:1,000	自然現象の種類	急傾斜地の崩壊	箇所番号	II-122K2419-3
	土砂災害防止法施行令第三条の基準に該当する区域			告示番号		箇所名	沢部14
	土砂等の(移動)高さが1m以下の場合、土砂等の移動による力が100kN/m ² を超える区域		告示年月日		所在地	いすみ市沢部、佐室	
	土砂等の堆積の高さが3mを超える区域 それ以外の区域						

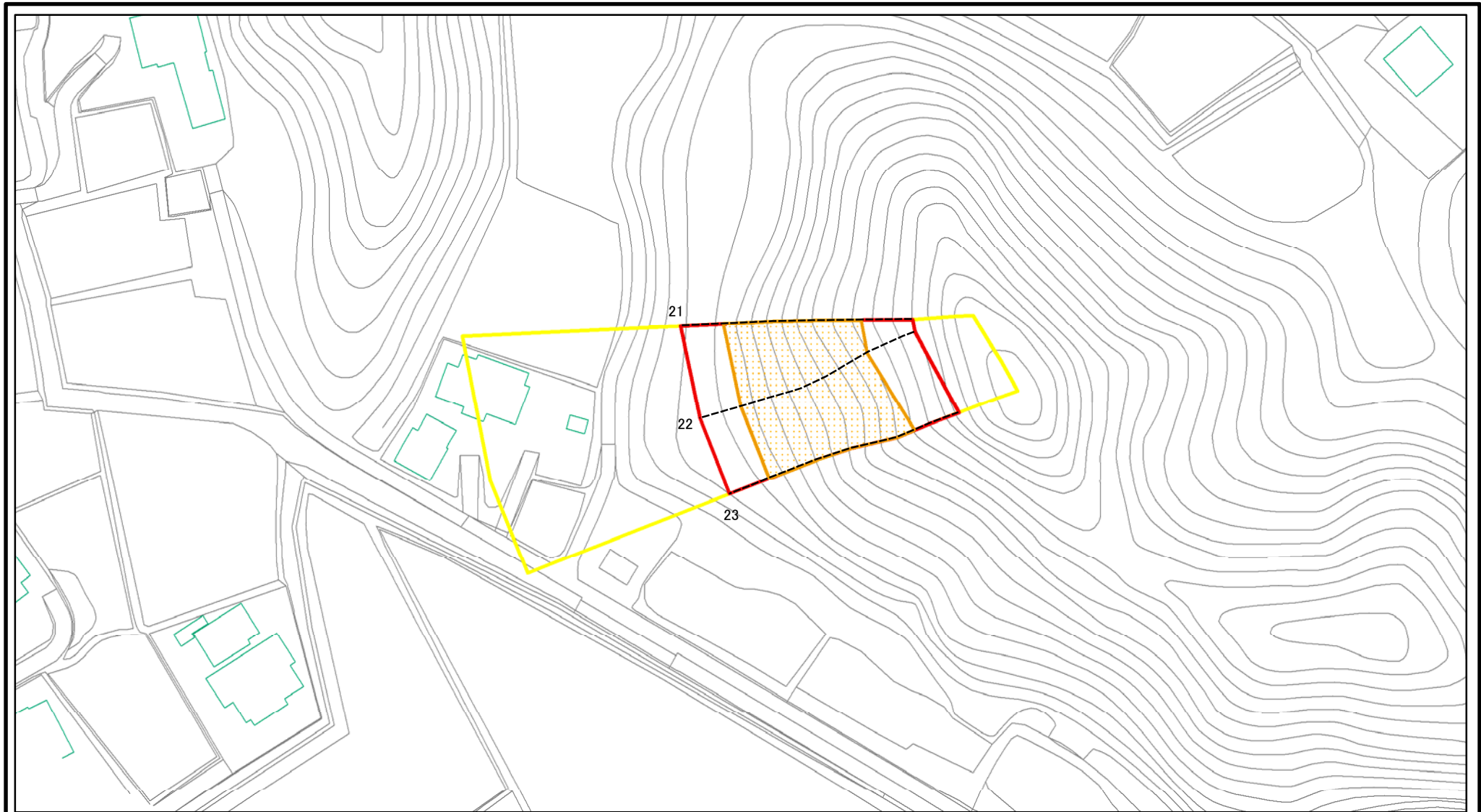
土砂災害警戒区域等の指定の告示に係る図書(様式2)参考図



図中の数字は横断測線番号を示す

様式2(急) 土砂災害警戒区域・土砂災害特別警戒区域 区域図(参考図)	土砂災害防止法施行令第二条の基準に該当する区域		N 縮尺 1:1,000	自然現象の種類	急傾斜地の崩壊	箇所番号	II-122K2419-4
	土砂災害防止法施行令第三条の基準に該当する区域			告示番号		箇所名	沢部14
	土砂等の(移動)高さが1m以下の場合、土砂等の移動による力が100kN/m ² を超える区域		告示年月日		所在地	いすみ市沢部、佐室	
	土砂等の堆積の高さが3mを超える区域 それ以外の区域						

土砂災害警戒区域等の指定の告示に係る図書(様式2)参考図



図中の数字は横断測線番号を示す

様式2(急) 土砂災害警戒区域・土砂災害特別警戒区域 区域図(参考図)	土砂災害防止法施行令第二条の基準に該当する区域		N 縮尺 1:1,000	自然現象の種類	急傾斜地の崩壊	箇所番号	II-122K2419-5
	土砂災害防止法施行令第三条の基準に該当する区域			告示番号		箇所名	沢部14
	土砂等の(移動)高さが1m以下の場合、土砂等の移動による力が100kN/m ² を超える区域		告示年月日	告示年月日		所在地	いすみ市沢部、佐室
	土砂等の堆積の高さが3mを超える区域						
それ以外の区域							

土砂災害警戒区域等の指定の告示に係る図書(様式3)

横断測線の区間	土石等の移動により建築物の地上部に作用すると想定される力				土石等の堆積により建築物の地上部に作用すると想定される力				横断測線の区間	土石等の移動により建築物の地上部に作用すると想定される力				土石等の堆積により建築物の地上部に作用すると想定される力			
	土石等の(移動)高さが1m以下の場合、土石等の移動による力が100kN/m ² を超える区域		それ以外の区域		土石等の堆積の高さが3mを超える区域		それ以外の区域			土石等の(移動)高さが1m以下の場合、土石等の移動による力が100kN/m ² を超える区域		それ以外の区域		土石等の堆積の高さが3mを超える区域		それ以外の区域	
	力の大きさのうち最大のもの(kN/m ²)	土石等の高さ(m)	力の大きさのうち最大のもの(kN/m ²)	土石等の高さ(m)	力の大きさのうち最大のもの(kN/m ²)	土石等の高さ(m)	力の大きさのうち最大のもの(kN/m ²)	土石等の高さ(m)		力の大きさのうち最大のもの(kN/m ²)	土石等の高さ(m)	力の大きさのうち最大のもの(kN/m ²)	土石等の高さ(m)	力の大きさのうち最大のもの(kN/m ²)	土石等の高さ(m)	力の大きさのうち最大のもの(kN/m ²)	土石等の高さ(m)
1 ~ 2	-	-	83.37	1.00	-	-	15.33	2.71	~								
2 ~ 3	-	-	100.00	1.00	-	-	15.33	2.71	~								
4 ~ 5	123.40	1.00	100.00	1.00	-	-	12.60	2.23	~								
5 ~ 6	120.40	1.00	100.00	1.00	-	-	12.52	2.22	~								
7 ~ 8	119.59	1.00	100.00	1.00	-	-	12.87	2.28	~								
8 ~ 9	117.78	1.00	100.00	1.00	-	-	13.29	2.35	~								
9 ~ 10	135.86	1.00	100.00	1.00	-	-	13.89	2.46	~								
10 ~ 11	139.83	1.00	100.00	1.00	-	-	16.45	2.91	~								
12 ~ 13	140.13	1.00	100.00	1.00	-	-	14.75	2.61	~								
13 ~ 14	140.13	1.00	100.00	1.00	-	-	14.96	2.65	~								
14 ~ 15	138.98	1.00	100.00	1.00	-	-	14.96	2.65	~								
15 ~ 16	130.89	1.00	100.00	1.00	-	-	14.12	2.50	~								
17 ~ 18	144.47	1.00	100.00	1.00	-	-	16.68	2.95	~								
18 ~ 19	155.86	1.00	100.00	1.00	-	-	16.95	3.00	~								
19 ~ 20	155.86	1.00	100.00	1.00	18.02	3.19	16.95	3.00	~								
21 ~ 22	137.19	1.00	100.00	1.00	-	-	15.87	2.81	~								
22 ~ 23	142.06	1.00	100.00	1.00	-	-	16.12	2.85	~								
~									~								
~									~								
~									~								
~									~								
~									~								
~									~								
~									~								
~									~								
~									~								
~									~								
~									~								
~									~								

様式3(急) 建築物の構造の規制に必要な衝撃に関する事項	自然現象の種類	急傾斜地の崩壊	箇所番号	II-122K2419
	告示番号		箇所名	沢部14
	告示年月日		所在地	いすみ市沢部、佐室