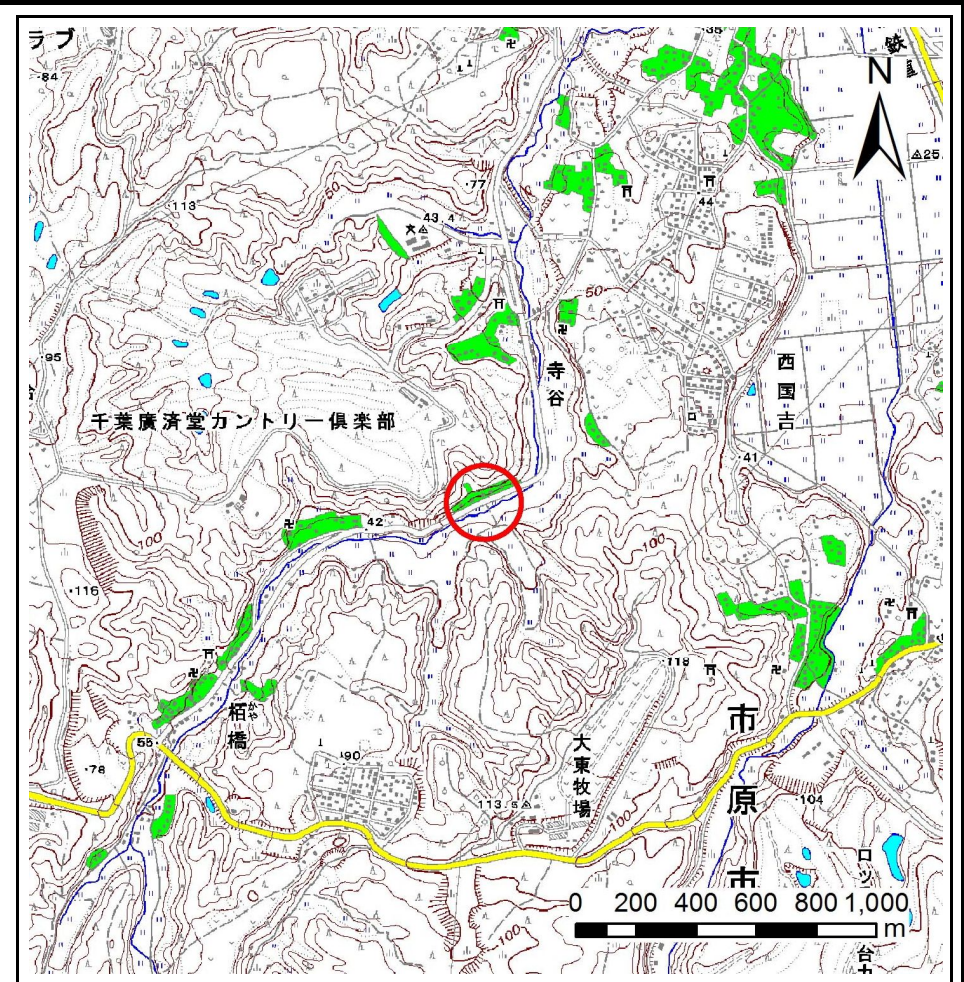


# 土砂災害警戒区域等の指定の告示に係る図書(様式1)



(1/200,000)



(1/25,000)

様式-1(急)  
土砂災害警戒区域・土砂災害特別警戒区域  
位置図

自然現象の種類

箇所番号

箇所名

所在地

急傾斜地の崩壊

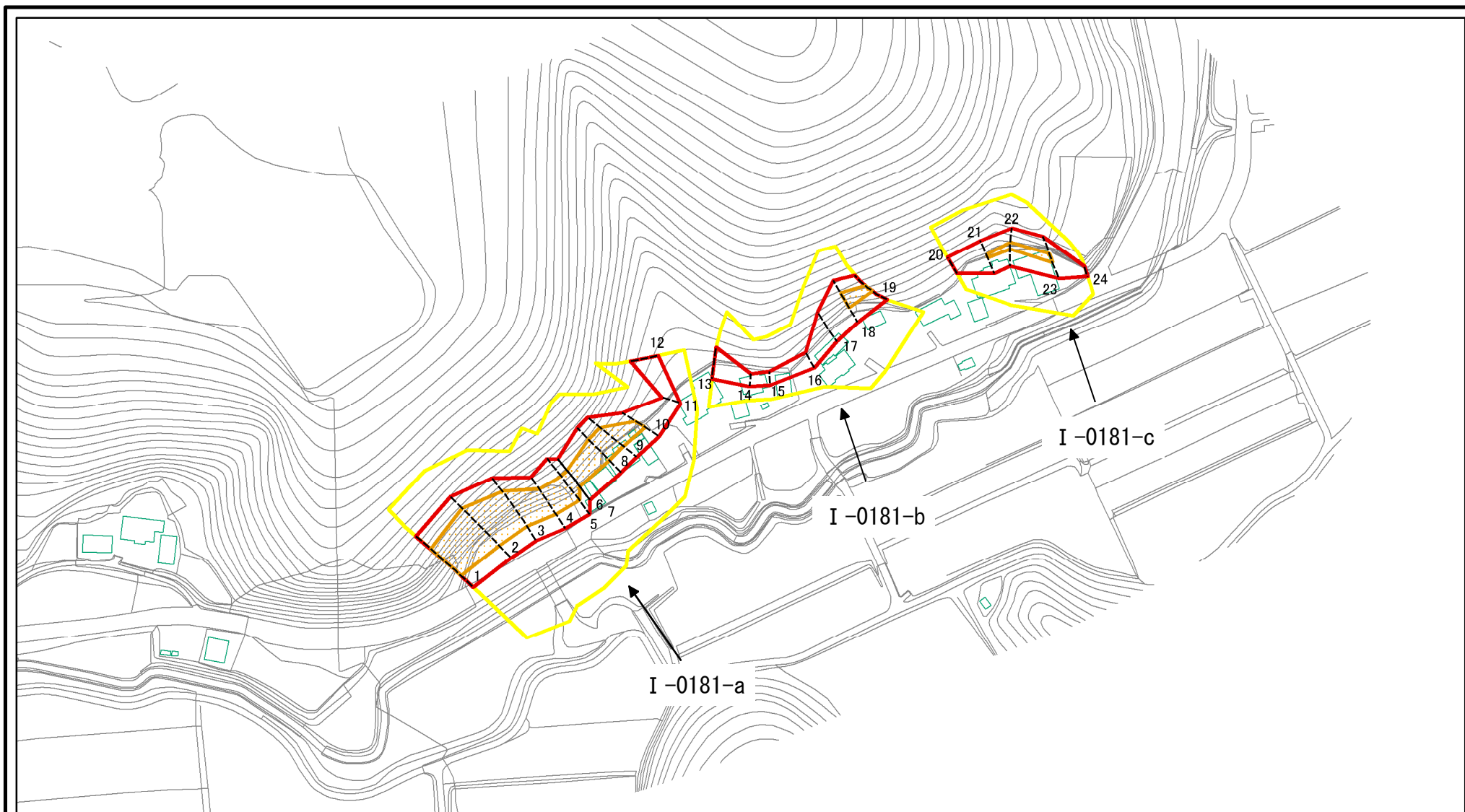
I-0181

寺谷

市原市寺谷



# 土砂災害警戒区域等の指定の告示に係る図書(様式2)



図中の数字は横断測線番号を示す

様式-2(急)

土砂災害警戒区域・土砂災害特別警戒区域  
区域図

土砂災害防止法施行令第二条の基準に該当する区域

土砂災害防止法  
施行令第三条の  
基準に該当する  
区域



N  
縮尺  
1:2,500

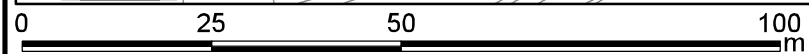
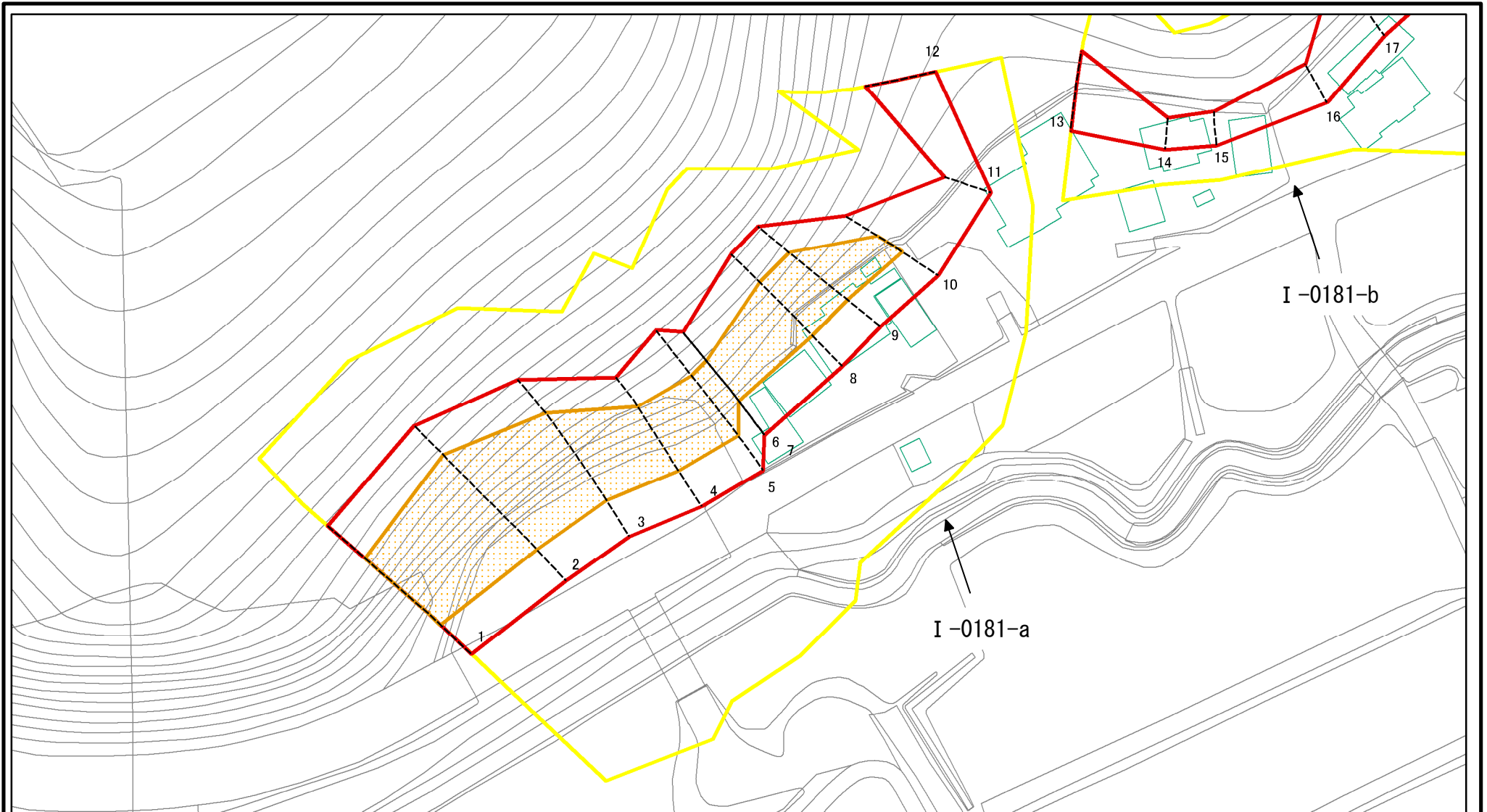
自然現象  
の種類  
告示番号  
告示年月日

急傾斜地の崩壊  
土砂災害警戒区域千葉県告示第190号  
土砂災害特別警戒区域千葉県告示第191号  
令和元年9月10日

箇所番号  
箇所名  
所在地

I-0181  
寺谷  
市原市寺谷

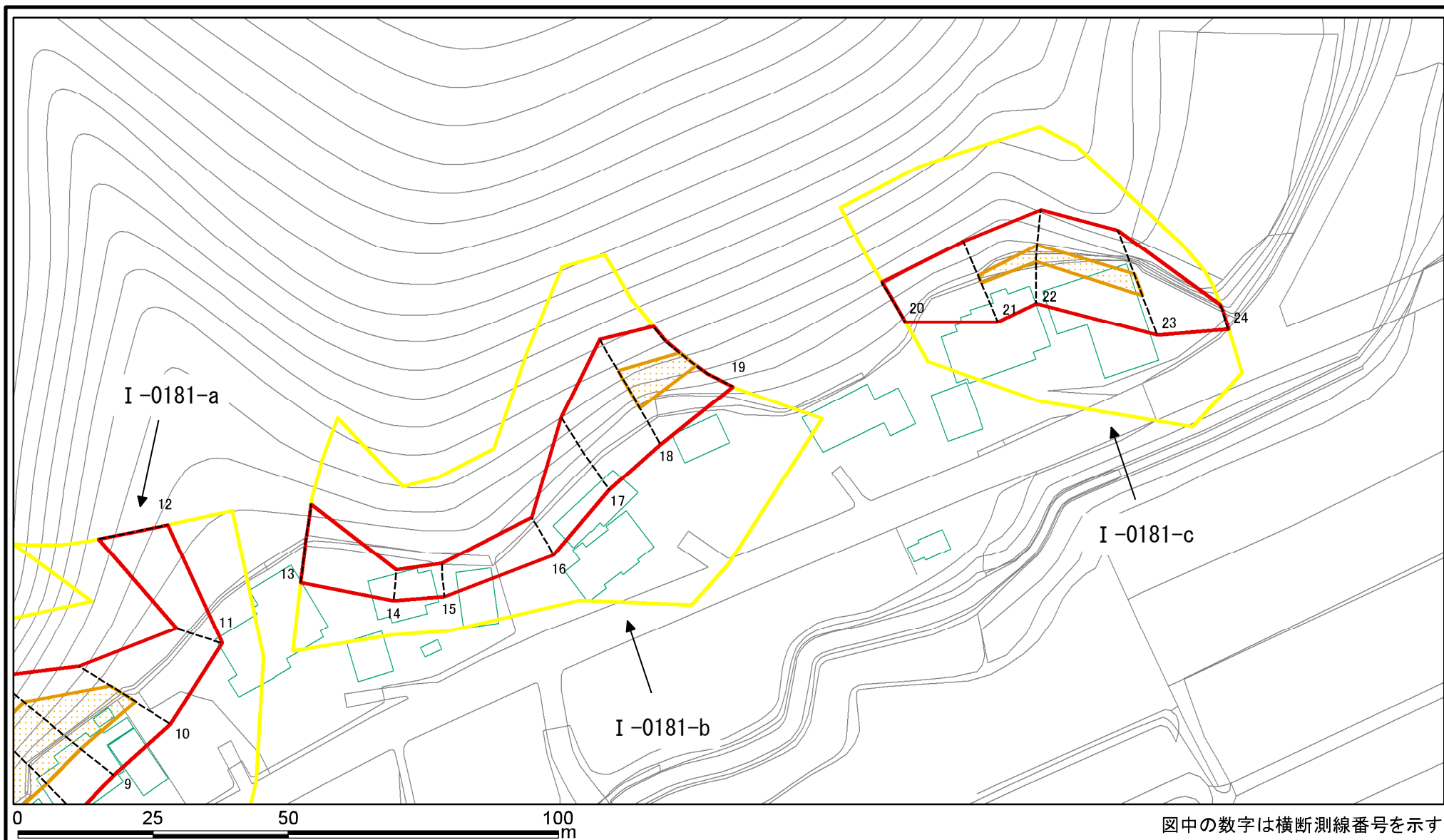
# 土砂災害警戒区域等の指定の告示に係る図書(様式2-1)



図中の数字は横断測線番号を示す

|  |                         |  |                    |         |  |      |        |
|--|-------------------------|--|--------------------|---------|--|------|--------|
| <b>様式-2-1(急)</b><br><b>土砂災害警戒区域・土砂災害特別警戒区域</b><br><b>区域図</b> | 土砂災害防止法施行令第二条の基準に該当する区域 |  | N<br>縮尺<br>1:1,000 | 自然現象の種類 | 急傾斜地の崩壊  | 箇所番号 | I-0181 |
|  | 土砂災害防止法施行令第三条の基準に該当する区域 |  |                    | 告示番号    | 土砂災害警戒区域(千葉県告示第190号)<br>土砂災害特別警戒区域(千葉県告示第191号) | 箇所名  | 寺谷     |
|  | それ以外の区域                 |  |                    | 告示年月日   | 令和元年9月10日                                      | 所在地  | 市原市寺谷  |

# 土砂災害警戒区域等の指定の告示に係る図書(様式2-1)



様式-2-1(急)

土砂災害警戒区域・土砂災害特別警戒区域  
区域図

|   |  |
|---|--|
| 土砂災害防止法施行令第二条の基準に該当する区域                     |  |
| 土砂災害防止法施行令第三条の基準に該当する区域                     |  |
| 土砂等の(移動)高さが1m以下の場合、土砂等の移動による力が100kN/mを超える区域 |  |
| 土砂等の堆積の高さが3mを超える区域                          |  |
| それ以外の区域                                     |  |

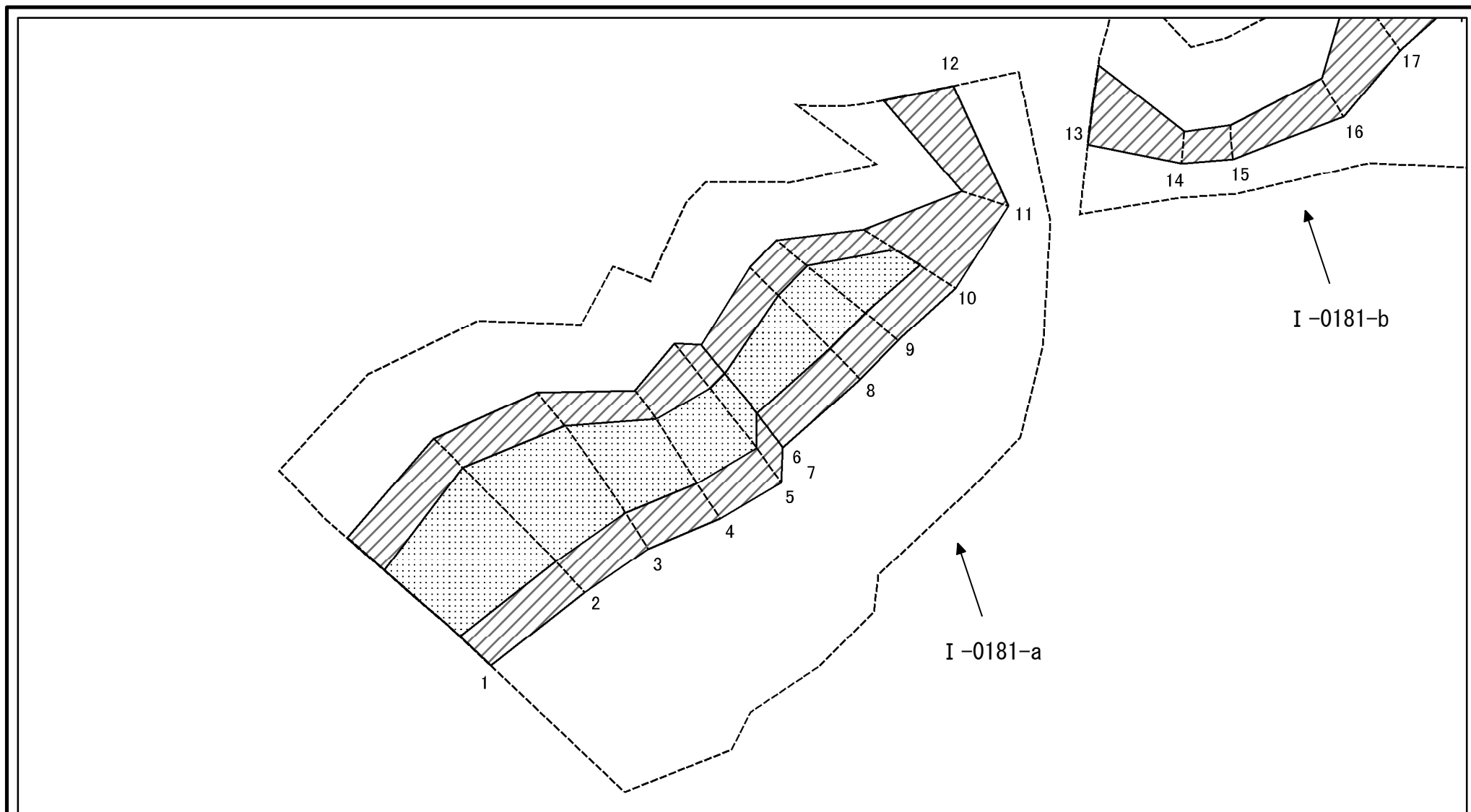
縮尺  
1:1,000

|         |  |
|---------|--|
| 自然現象の種類 | 急傾斜地の崩壊                                      |
| 告示番号    | 土砂災害警戒区域・千葉県告示第190号<br>土砂災害特別警戒区域・千葉県告示第191号 |
| 告示年月日   | 令和元年9月10日                                    |

|      |        |
|------|--------|
| 箇所番号 | I-0181 |
| 箇所名  | 寺谷     |
| 所在地  | 市原市寺谷  |



# 土砂災害警戒区域等の指定の告示に係る図書(様式2-2)



図中の数字は横断測線番号を示す

様式-2-2(急)

土砂災害特別警戒区域の区域区分図  
(急傾斜地の崩壊に伴う土石等の移動により  
建築物の地上部に作用すると想定される力)

土砂災害防止法施行令第二条の基準に該当する区域



土砂災害防止法  
施行令第三条の  
基準に該当する  
区域

土石等の(移動)高さが1m以下の場合、  
土石等の移動による力が100kN/mを超える区域

それ以外の区域



縮尺  
1:1,000

自然現象  
の種類  
告示番号  
告示年月日

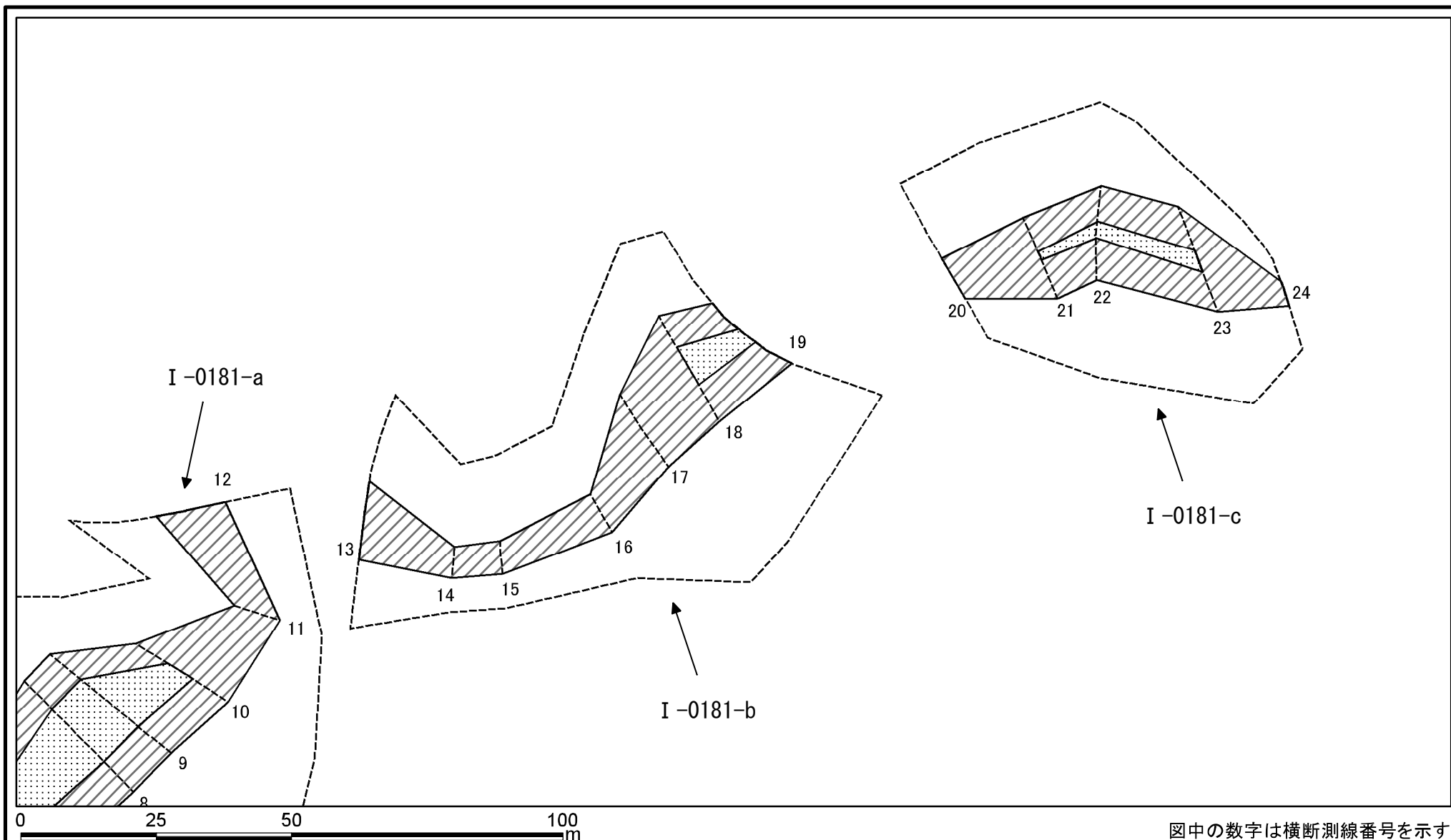
急傾斜地の崩壊  
土砂災害警戒区域(千葉県告示第190号  
土砂災害特別警戒区域(千葉県告示第191号)

令和元年9月10日

箇所番号  
箇所名  
所在地

I-0181  
寺谷  
市原市寺谷

# 土砂災害警戒区域等の指定の告示に係る図書(様式2-2)



図中の数字は横断測線番号を示す

様式-2-2(急)  
土砂災害特別警戒区域の区域区分図  
(急傾斜地の崩壊に伴う土石等の移動により  
建築物の地上部に作用すると想定される力)

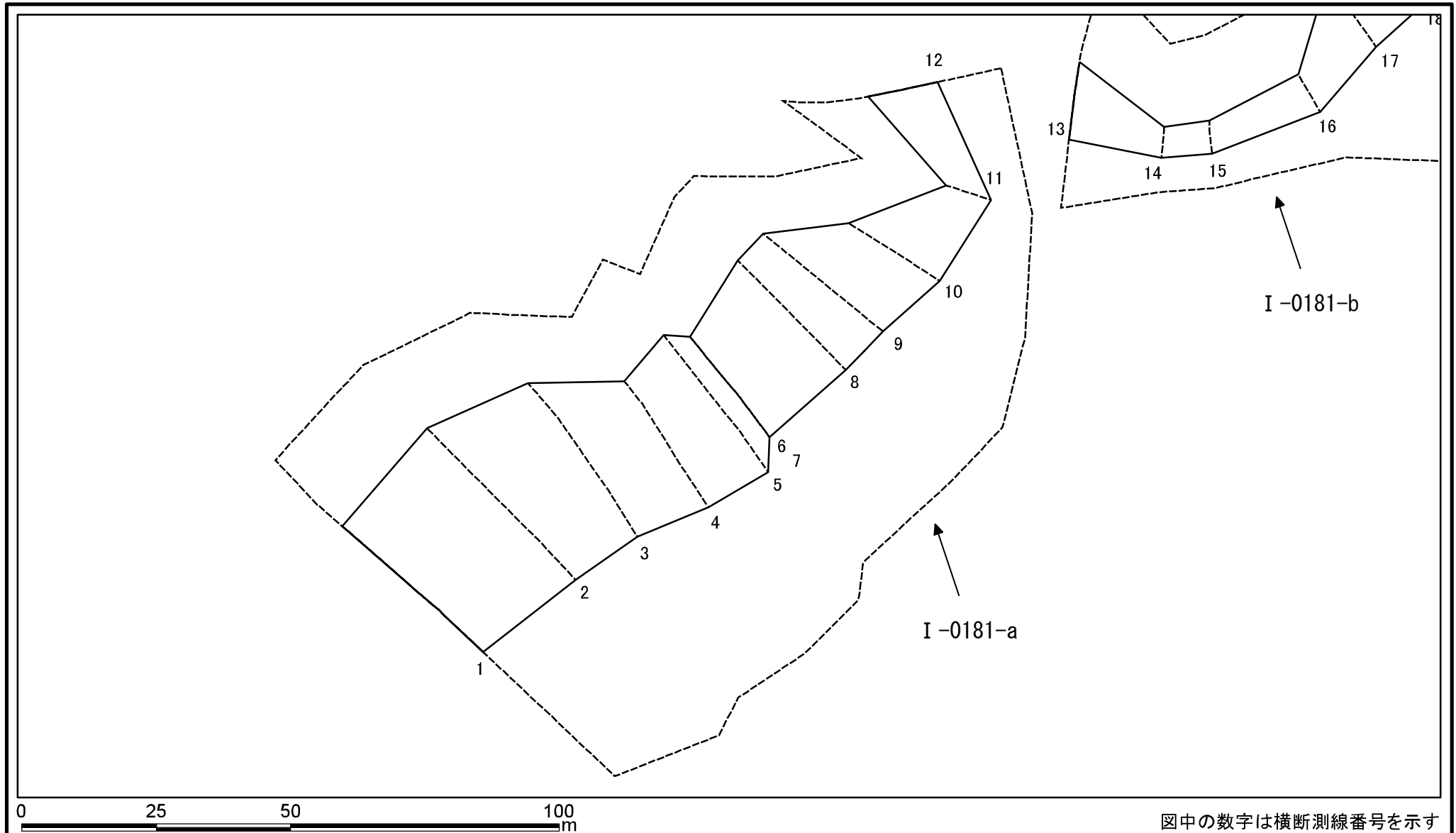
|                         |  |
|-------------------------|--|
| 土砂災害防止法施行令第二条の基準に該当する区域 |  |
| 土砂災害防止法施行令第三条の基準に該当する区域 |  |
| それ以外の区域                 |  |

縮尺  
1:1,000

|         |  |      |        |
|---------|--|------|--------|
| 自然現象の種類 | 急傾斜地の崩壊                                      | 箇所番号 | I-0181 |
| 告示番号    | 土砂災害警戒区域:千葉県告示第190号<br>土砂災害特別警戒区域:千葉県告示第191号 | 箇所名  | 寺谷     |
| 告示年月日   | 令和元年9月10日                                    | 所在地  | 市原市寺谷  |



# 土砂災害警戒区域等の指定の告示に係る図書(様式2-3)



様式-2-3(急)  
土砂災害特別警戒区域の区域区分図  
(急傾斜地の崩壊に伴う土石等の堆積により  
建築物の地上部に作用すると想定される力)

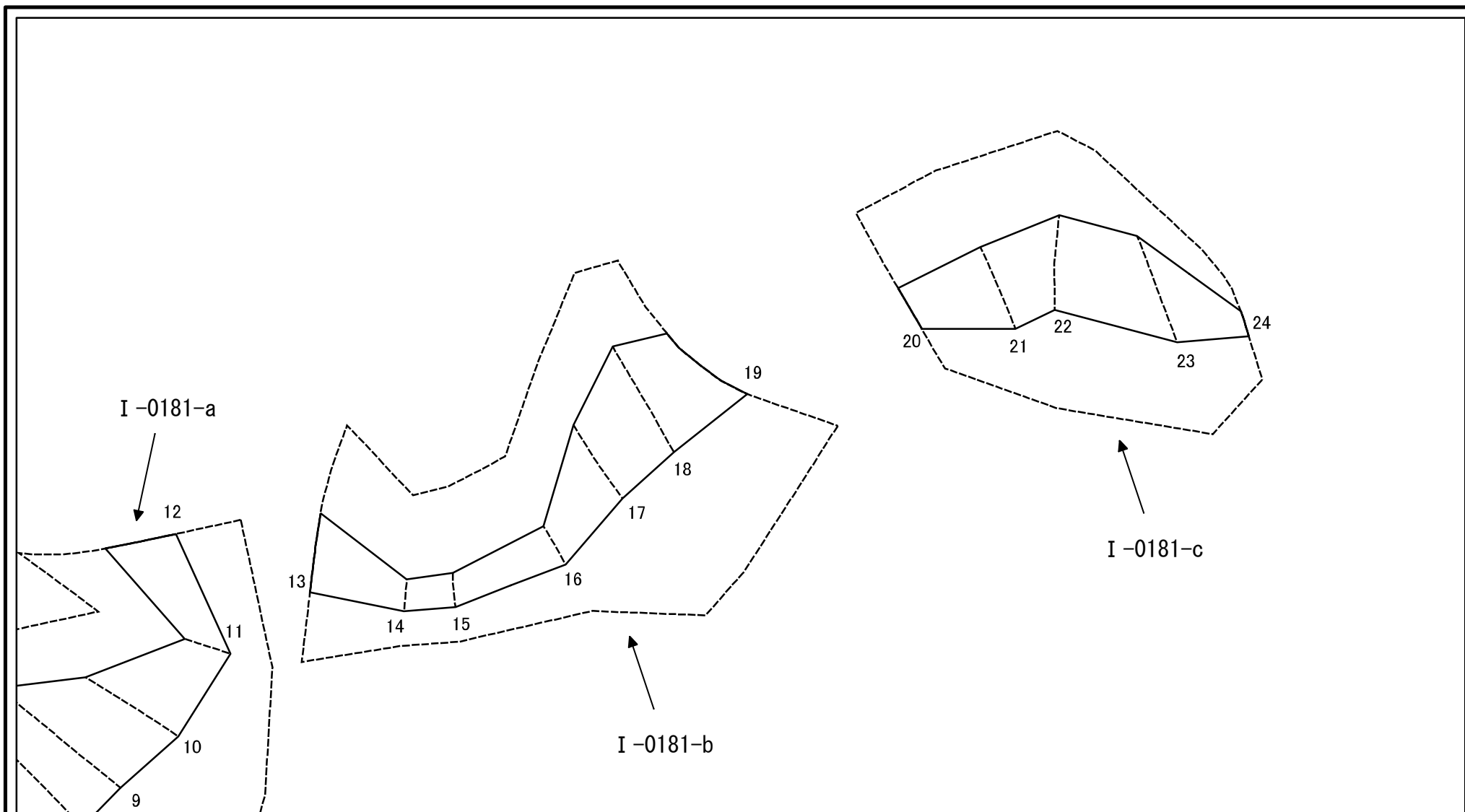
|                         |  |
|-------------------------|--|
| 土砂災害防止法施行令第二条の基準に該当する区域 |  |
| 土砂災害防止法施行令第三条の基準に該当する区域 |  |
| それ以外の区域                 |  |

N  
縮尺  
1:1,000

|         |  |
|---------|--|
| 自然現象の種類 | 急傾斜地の崩壊                                      |
| 告示番号    | 土砂災害警戒区域・千葉県告示第190号<br>土砂災害特別警戒区域・千葉県告示第191号 |
| 告示年月日   | 令和元年9月10日                                    |

|      |        |
|------|--------|
| 箇所番号 | I-0181 |
| 箇所名  | 寺谷     |
| 所在地  | 市原市寺谷  |

# 土砂災害警戒区域等の指定の告示に係る図書(様式2-3)



図中の数字は横断測線番号を示す

様式-2-3(急)  
土砂災害特別警戒区域の区域区分図  
(急傾斜地の崩壊に伴う土石等の堆積により建築物の地上部に作用すると想定される力)

|                         |  |
|-------------------------|--|
| 土砂災害防止法施行令第二条の基準に該当する区域 |  |
| 土砂災害防止法施行令第三条の基準に該当する区域 |  |
| それ以外の区域                 |  |

N  
縮尺  
1:1,000

|         |  |      |        |
|---------|--|------|--------|
| 自然現象の種類 | 急傾斜地の崩壊                                    | 箇所番号 | I-0181 |
| 告示番号    | 土砂災害警戒区域千葉県告示第190号<br>土砂災害特別警戒区域千葉県告示第191号 | 箇所名  | 寺谷     |
| 告示年月日   | 令和元年9月10日                                  | 所在地  | 市原市寺谷  |



# 土砂災害警戒区域等の指定の告示に係る図書(様式3)

| 横断測線の区間 | 土石等の移動により建築物の地上部に作用すると想定される力                              |           |                                   |           | 土石等の堆積により建築物の地上部に作用すると想定される力      |           |                                   |           | 横断測線の区間 | 土石等の移動により建築物の地上部に作用すると想定される力                              |           |                                   |           | 土石等の堆積により建築物の地上部に作用すると想定される力      |           |                                   |           |
|---------|---|-----------|-----------------------------------|-----------|-----------------------------------|-----------|-----------------------------------|-----------|---------|---|-----------|-----------------------------------|-----------|-----------------------------------|-----------|-----------------------------------|-----------|
|         | 土石等の(移動)高さが1m以下の場合、土石等の移動による力が100kN/m <sup>2</sup> を超える区域 |           | それ以外の区域                           |           | 土石等の堆積の高さが3mを超える区域                |           | それ以外の区域                           |           |         | 土石等の(移動)高さが1m以下の場合、土石等の移動による力が100kN/m <sup>2</sup> を超える区域 |           | それ以外の区域                           |           | 土石等の堆積の高さが3mを超える区域                |           | それ以外の区域                           |           |
|         | 力の大きさのうち最大のもの(kN/m <sup>2</sup> )                         | 土石等の高さ(m) | 力の大きさのうち最大のもの(kN/m <sup>2</sup> ) | 土石等の高さ(m) | 力の大きさのうち最大のもの(kN/m <sup>2</sup> ) | 土石等の高さ(m) | 力の大きさのうち最大のもの(kN/m <sup>2</sup> ) | 土石等の高さ(m) |         | 力の大きさのうち最大のもの(kN/m <sup>2</sup> )                         | 土石等の高さ(m) | 力の大きさのうち最大のもの(kN/m <sup>2</sup> ) | 土石等の高さ(m) | 力の大きさのうち最大のもの(kN/m <sup>2</sup> ) | 土石等の高さ(m) | 力の大きさのうち最大のもの(kN/m <sup>2</sup> ) | 土石等の高さ(m) |
| 1 ~ 2   | 146.15  | 1.00      | 100.00                            | 1.00      | -                                 | -         | 15.90                             | 2.97      | ~       |   |           |                                   |           |                                   |           |                                   |           |
| 2 ~ 3   | 146.15  | 1.00      | 100.00                            | 1.00      | -                                 | -         | 15.90                             | 2.97      | ~       |   |           |                                   |           |                                   |           |                                   |           |
| 3 ~ 4   | 139.06  | 1.00      | 100.00                            | 1.00      | -                                 | -         | 15.59                             | 2.91      | ~       |   |           |                                   |           |                                   |           |                                   |           |
| 4 ~ 5   | 139.06  | 1.00      | 100.00                            | 1.00      | -                                 | -         | 15.59                             | 2.91      | ~       |   |           |                                   |           |                                   |           |                                   |           |
| 5 ~ 6   | 129.50  | 1.00      | 100.00                            | 1.00      | -                                 | -         | 14.14                             | 2.64      | ~       |   |           |                                   |           |                                   |           |                                   |           |
| 7 ~ 8   | 133.61  | 1.00      | 100.00                            | 1.00      | -                                 | -         | 14.14                             | 2.64      | ~       |   |           |                                   |           |                                   |           |                                   |           |
| 8 ~ 9   | 133.61  | 1.00      | 100.00                            | 1.00      | -                                 | -         | 12.47                             | 2.33      | ~       |   |           |                                   |           |                                   |           |                                   |           |
| 9 ~ 10  | 133.35  | 1.00      | 100.00                            | 1.00      | -                                 | -         | 12.42                             | 2.32      | ~       |   |           |                                   |           |                                   |           |                                   |           |
| 10 ~ 11 | -   | -         | 100.00                            | 1.00      | -                                 | -         | 12.02                             | 2.25      | ~       |   |           |                                   |           |                                   |           |                                   |           |
| 11 ~ 12 | -   | -         | 94.89                             | 1.00      | -                                 | -         | 9.62                              | 1.80      | ~       |   |           |                                   |           |                                   |           |                                   |           |
| 13 ~ 14 | -   | -         | 97.99                             | 1.00      | -                                 | -         | 11.60                             | 2.17      | ~       |   |           |                                   |           |                                   |           |                                   |           |
| 14 ~ 15 | -   | -         | 65.30                             | 1.00      | -                                 | -         | 9.97                              | 1.86      | ~       |   |           |                                   |           |                                   |           |                                   |           |
| 15 ~ 16 | -   | -         | 70.87                             | 1.00      | -                                 | -         | 10.81                             | 2.02      | ~       |   |           |                                   |           |                                   |           |                                   |           |
| 16 ~ 17 | -   | -         | 97.07                             | 1.00      | -                                 | -         | 16.05                             | 3.00      | ~       |   |           |                                   |           |                                   |           |                                   |           |
| 17 ~ 18 | -   | -         | 100.00                            | 1.00      | -                                 | -         | 16.05                             | 3.00      | ~       |   |           |                                   |           |                                   |           |                                   |           |
| 18 ~ 19 | 125.99  | 1.00      | 100.00                            | 1.00      | -                                 | -         | 13.85                             | 2.59      | ~       |   |           |                                   |           |                                   |           |                                   |           |
| 20 ~ 21 | -   | -         | 100.00                            | 1.00      | -                                 | -         | 12.07                             | 2.25      | ~       |   |           |                                   |           |                                   |           |                                   |           |
| 21 ~ 22 | 110.96  | 1.00      | 100.00                            | 1.00      | -                                 | -         | 12.70                             | 2.37      | ~       |   |           |                                   |           |                                   |           |                                   |           |
| 22 ~ 23 | 111.28  | 1.00      | 100.00                            | 1.00      | -                                 | -         | 12.70                             | 2.37      | ~       |   |           |                                   |           |                                   |           |                                   |           |
| 23 ~ 24 | -   | -         | 100.00                            | 1.00      | -                                 | -         | 11.83                             | 2.21      | ~       |   |           |                                   |           |                                   |           |                                   |           |
| ~       |   |           |                                   |           |                                   |           |                                   |           | ~       |   |           |                                   |           |                                   |           |                                   |           |
| ~       |   |           |                                   |           |                                   |           |                                   |           | ~       |   |           |                                   |           |                                   |           |                                   |           |
| ~       |   |           |                                   |           |                                   |           |                                   |           | ~       |   |           |                                   |           |                                   |           |                                   |           |
| ~       |   |           |                                   |           |                                   |           |                                   |           | ~       |   |           |                                   |           |                                   |           |                                   |           |
| ~       |   |           |                                   |           |                                   |           |                                   |           | ~       |   |           |                                   |           |                                   |           |                                   |           |
| ~       |   |           |                                   |           |                                   |           |                                   |           | ~       |   |           |                                   |           |                                   |           |                                   |           |

|                                  |         |  |      |        |
|----------------------------------|---------|--|------|--------|
| 様式-3(急)<br>建築物の構造の規制に必要な衝撃に関する事項 | 自然現象の種類 | 急傾斜地の崩壊                                      | 箇所番号 | I-0181 |
|                                  | 告示番号    | 土砂災害警戒区域:千葉県告示第190号<br>土砂災害特別警戒区域:千葉県告示第191号 | 箇所名  | 寺谷     |
|                                  | 告示年月日   | 令和元年9月10日                                    | 所在地  | 市原市寺谷  |