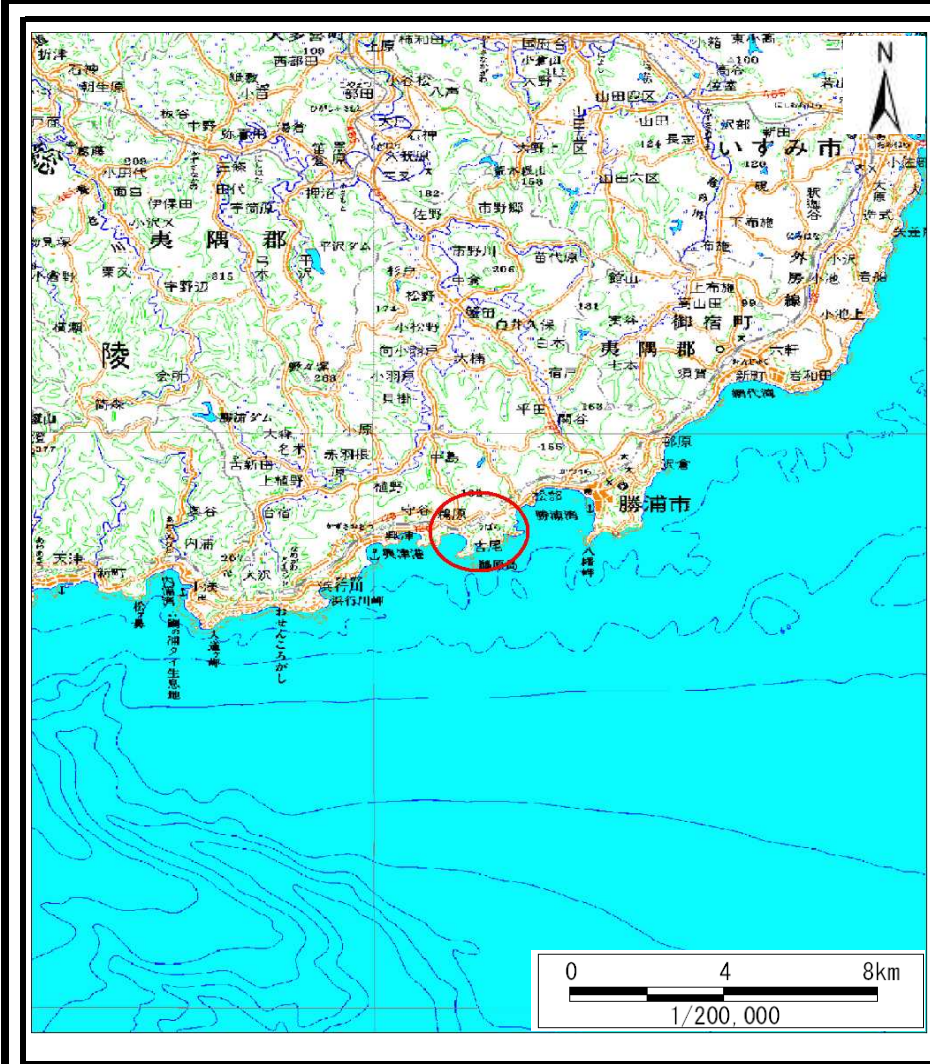
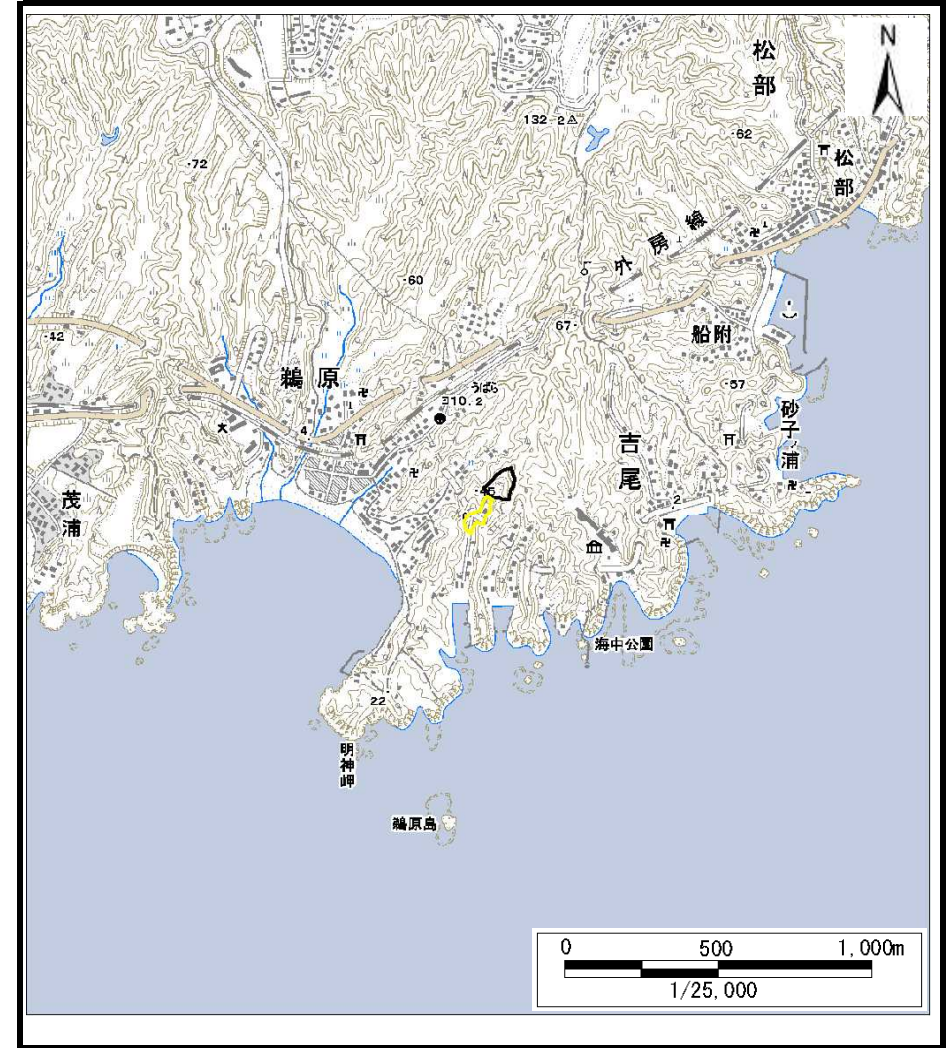


# 土砂災害警戒区域等の指定の告示に係る図書（様式1）



(1/200,000)



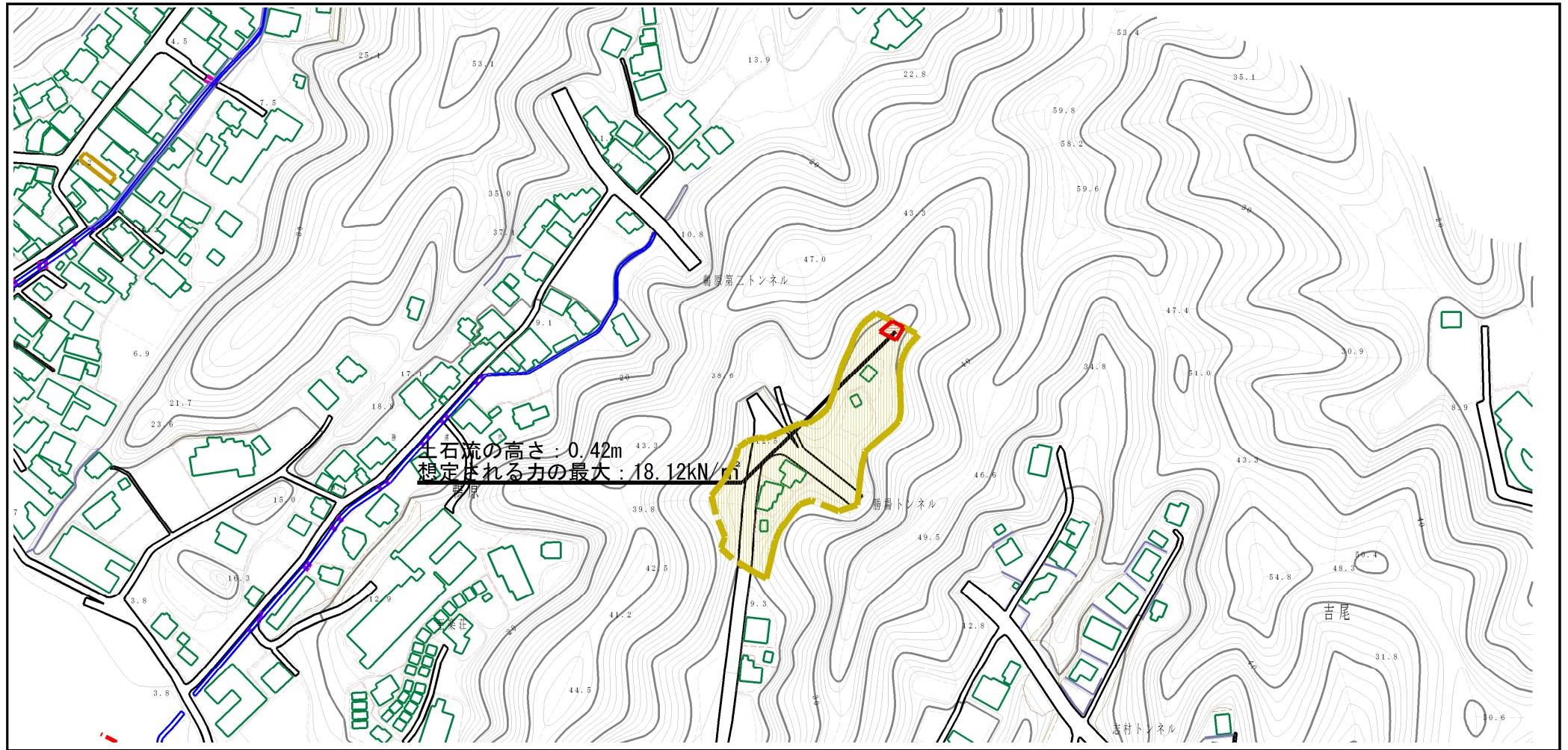
(1/25,000)

様式1（土）  
土砂災害警戒区域・土砂災害特別警戒区域 位置図

|         |            |
|---------|------------|
| 自然現象の種類 | 土石流        |
| 溪流番号    | I-21801501 |
| 溪流名     | 万俵沢        |
| 所在地     | 勝浦市鵜原      |

「この地図は、国土地理院長の承認を得て、同院発行の電子地形図25000及び電子地形図20万を複製したものである。（承認番号 平27情複、第777号）」

# 土砂災害警戒区域等の指定の告示に係る図書（様式2）



0 1 × 100m

|                                      |                         |  |                    |         |                                      |      |            |     |
|--------------------------------------|-------------------------|--|--------------------|---------|--------------------------------------|------|------------|-----|
| 様式2（土）<br>土砂災害警戒区域・土砂災害特別警戒区域<br>区域図 | 土砂災害防止法施行令第二条の基準に該当する区域 |  | N<br>縮尺<br>1:2,500 | 自然現象の種類 | 土石流                                  | 溪流番号 | I-21801501 |     |
|                                      | 土砂災害防止法施行令第三条の基準に該当する区域 | 土石流の高さが1mを超える場合、土石等の移動による力が50kN/m <sup>2</sup> を超える区域  |                    | 告示番号    | 警戒区域：千葉県告示第132号<br>特別警戒区域：千葉県告示第134号 |      | 溪流名        | 万俣沢 |
|                                      |                         | 土石流の高さが1mを超える場合、土石等の移動による力が50kN/m <sup>2</sup> を超えない区域 |                    | 告示年月日   | 令和3年3月12日                            | 所在地  | 勝浦市鶴原      |     |
|                                      | その他の区域                  |  |                    |         |                                      |      |            |     |