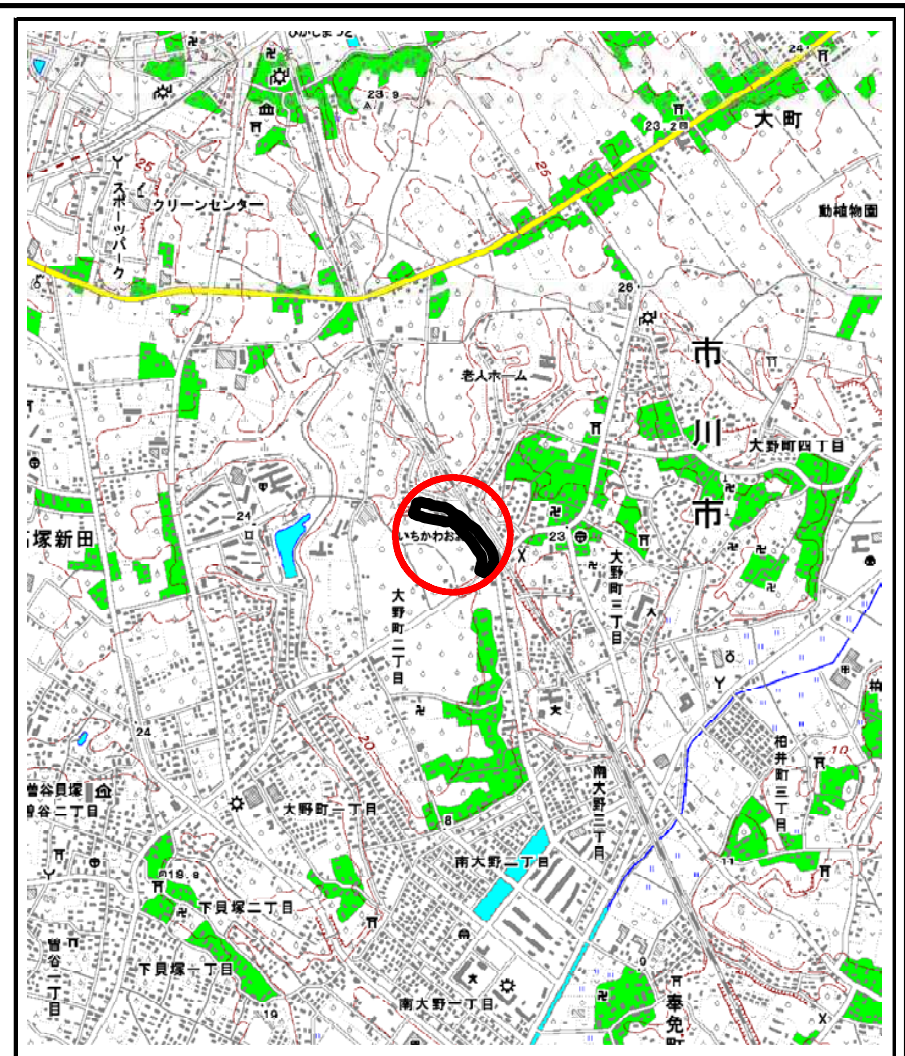
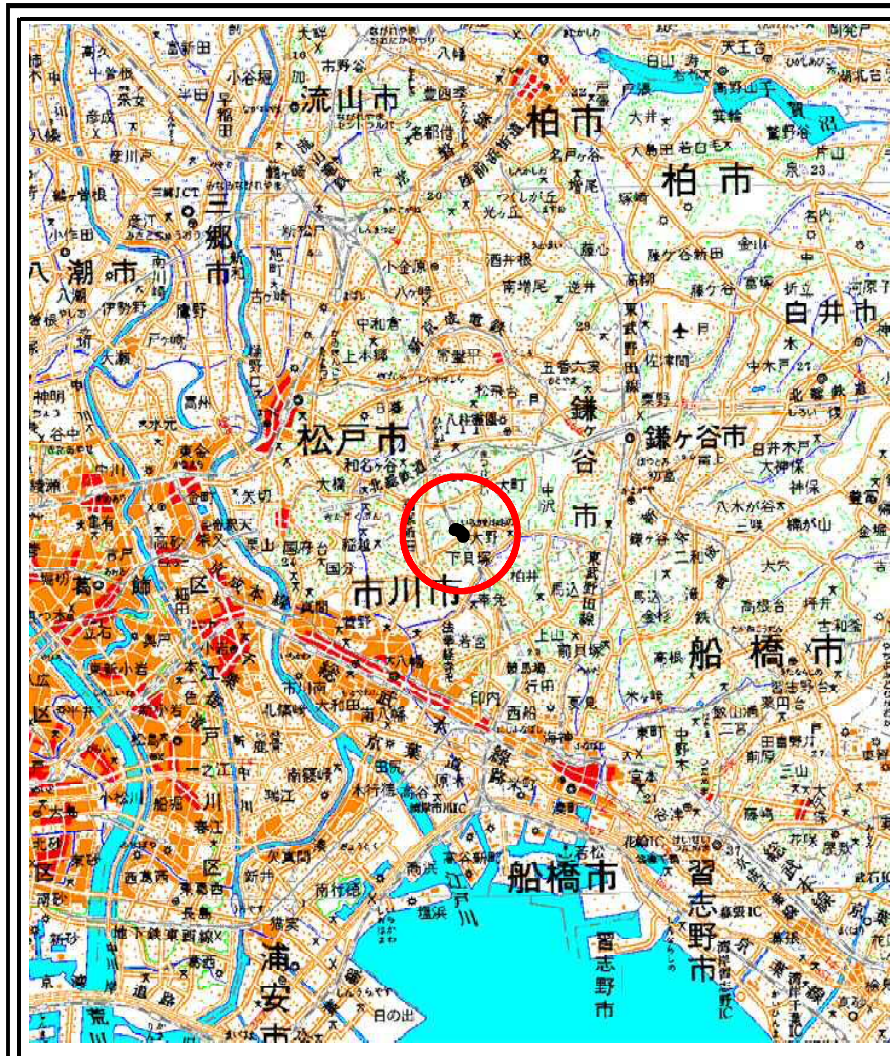


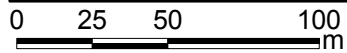
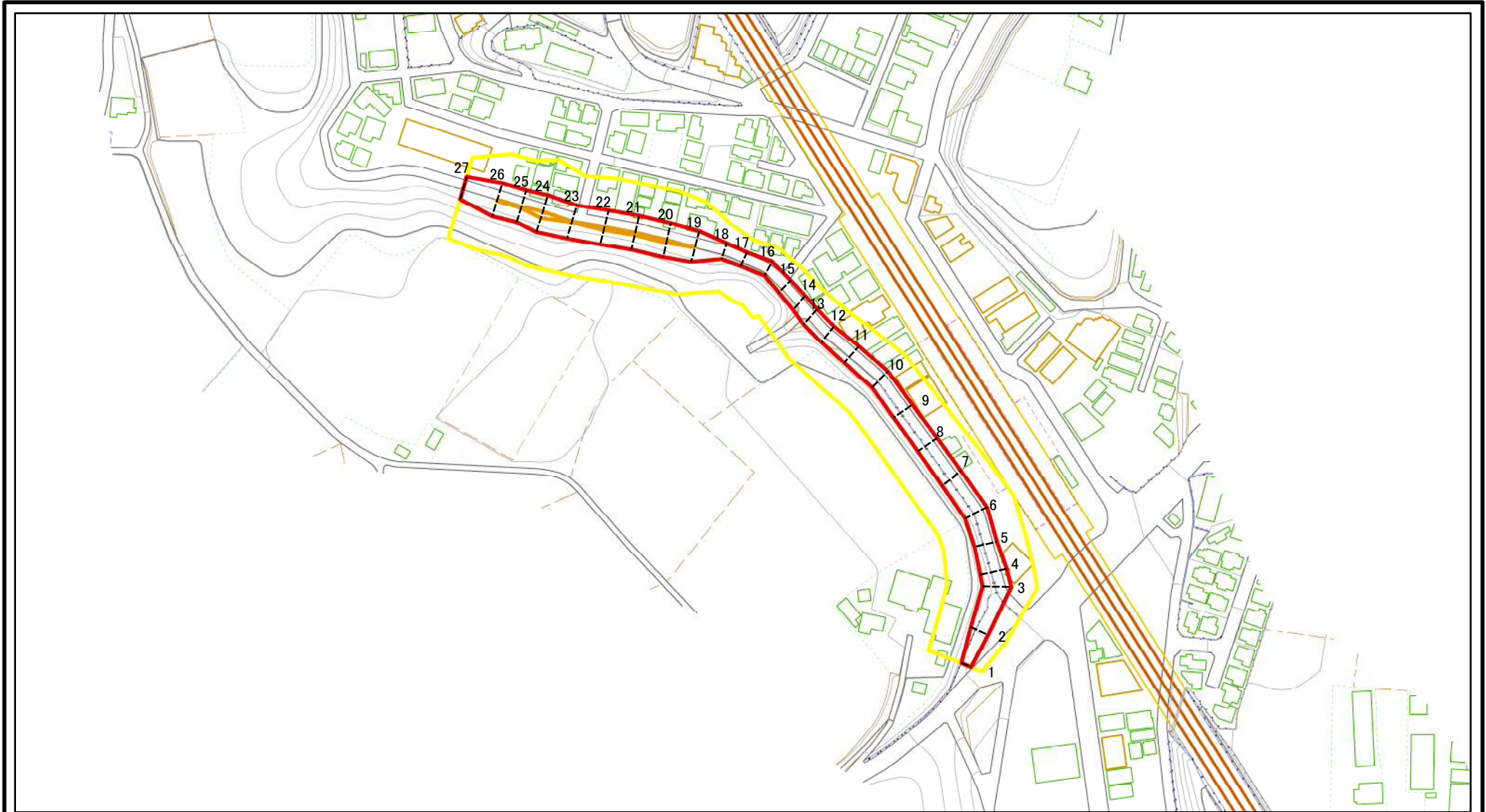
# 土砂災害警戒区域等の指定の公示に係る図書(様式1)



様式-1(急) 土砂災害警戒区域・土砂災害特別警戒区域 位置図	自然現象の種類	急傾斜地の崩壊
	箇所番号	I-0132
	箇所名	大野町5
	所在地	市川市大野町2丁目、大野町3丁目

この地図は、国土地理院の承認を得て、同院発行の20万分の1・2万5千分の1の地形図を複製したものである。(認証番号 平22業複 第182号)

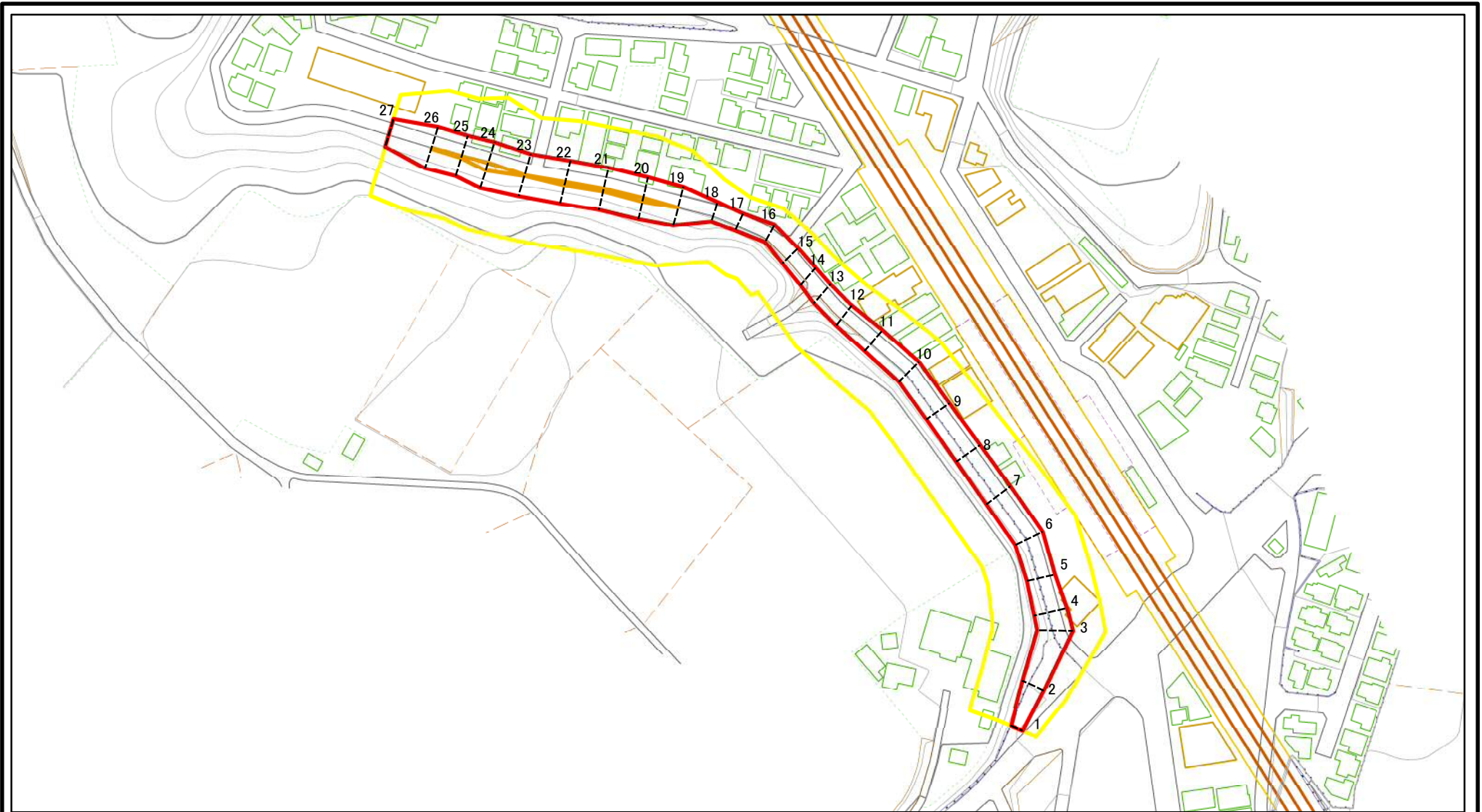
# 土砂災害警戒区域等の指定の公示に係る図書(様式2)



図中の数字は横断測線番号を示す

様式-2(急) 土砂災害警戒区域・土砂災害特別警戒区域 区域図(その1)	土砂災害防止法施行令第二条の基準に該当する区域		N 縮尺 1:2,500	自然現象の種類	急傾斜地の崩壊	箇所番号	I-0132
	土砂災害防止法施行令第三条の基準に該当する区域			告示番号	千葉県告示第227号 千葉県告示第229号	箇所名	大野町5
	それ以外の区域			告示年月日	令和3年3月30日	所在地	市川市大野町2丁目、 大野町3丁目

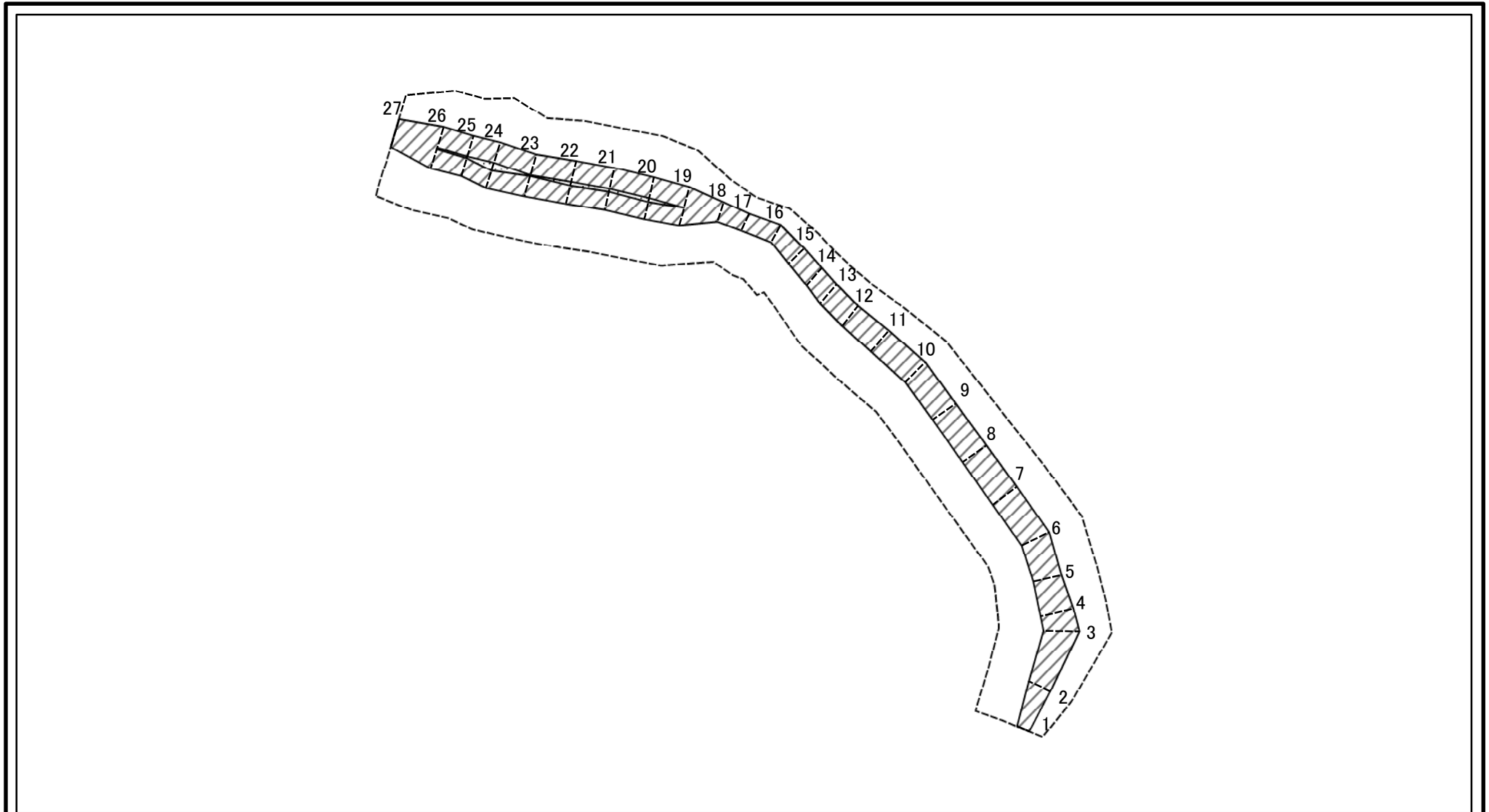
# 土砂災害警戒区域等の指定の公示に係る図書(様式2-1)



図中の数字は横断測線番号を示す

様式-2-1(急) 土砂災害警戒区域・土砂災害特別警戒区域 区域図(その2)	土砂災害防止法施行令第二条の基準に該当する区域		N 縮尺 1:2,000	自然現象の種類	急傾斜地の崩壊	箇所番号	I-0132
	土砂災害防止法施行令第三条の基準に該当する区域			告示番号	千葉県告示第227号 千葉県告示第229号	箇所名	大野町5
	土砂等の(移動)高さが1m以下の場合、土砂等の移動による力が100kN/mを超える区域		告示年月日	告示年月日	令和3年3月30日	所在地	市川市大野町2丁目、大野町3丁目
	土砂等の堆積の高さが3mを超える区域						
それ以外の区域							

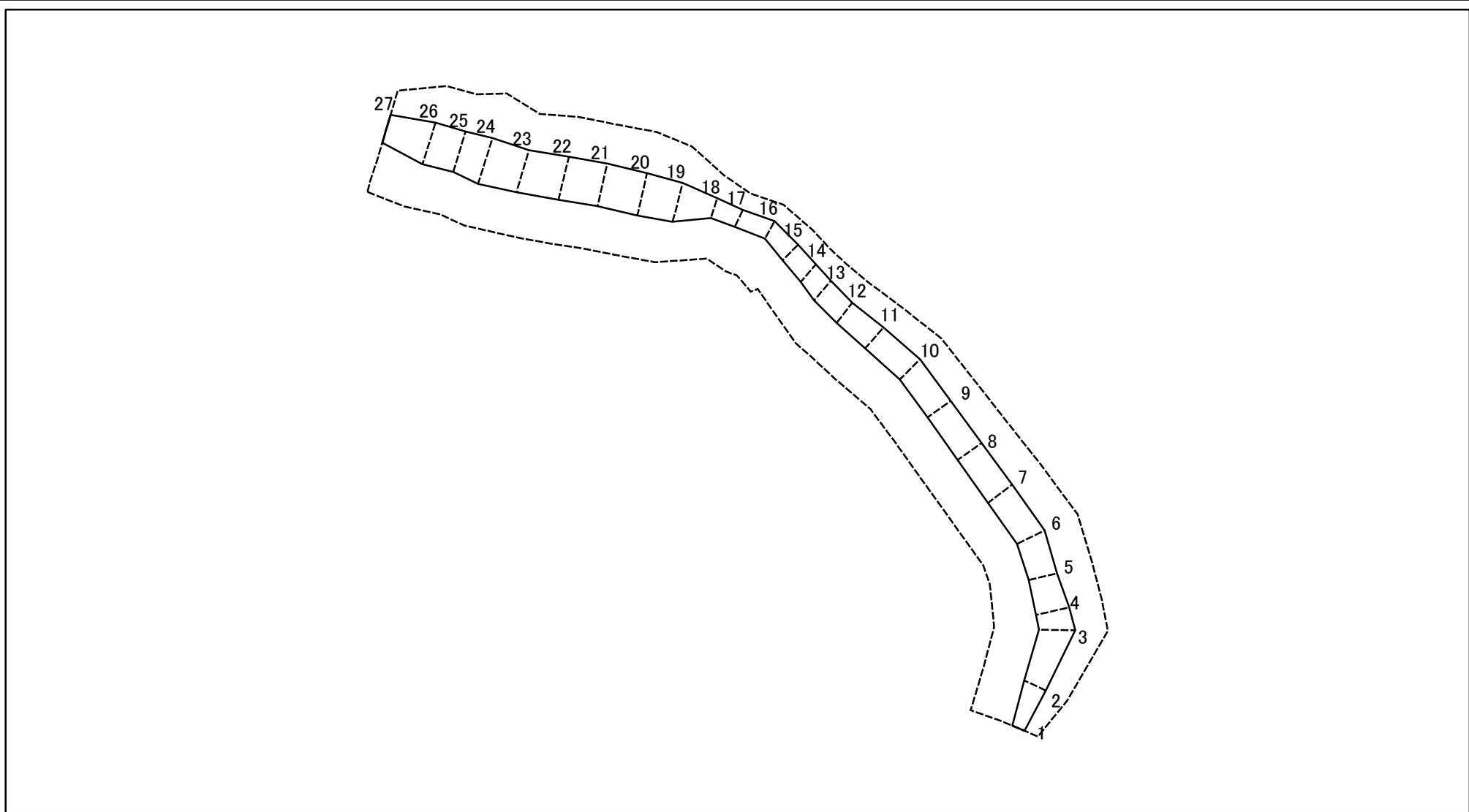
# 土砂災害警戒区域等の指定の公示に係る図書(様式2-2)



図中の数字は横断測線番号を示す

<b>様式-2-2(急)</b> 土砂災害特別警戒区域の区域区分図 (急傾斜地の崩壊に伴う土石等の移動により 建築物の地上部に作用すると想定される力)	土砂災害防止法施行令第二条の基準に該当する区域		N 縮尺 1:2,000	自然現象の種類	急傾斜地の崩壊	箇所番号	I-0132
	土砂災害防止法施行令第三条の基準に該当する区域			告示番号	千葉県告示第227号 千葉県告示第229号	箇所名	大野町5
	それ以外の区域			告示年月日	令和3年3月30日	所在地	市川市大野町2丁目、 大野町3丁目

# 土砂災害警戒区域等の指定の公示に係る図書(様式2-3)



図中の数字は横断測線番号を示す

様式-2-3(急)  
土砂災害特別警戒区域の区域区分図  
(急傾斜地の崩壊に伴う土石等の堆積により  
建築物の地上部に作用すると想定される力)

土砂災害防止法施行令第二条の基準に該当する区域	
土砂災害防止法施行令第三条の基準に該当する区域	
それ以外の区域	

N
縮尺
1:2,000

自然現象の種類	急傾斜地の崩壊
告示番号	千葉県告示第227号 千葉県告示第229号
告示年月日	令和3年3月30日

箇所番号	I-0132
箇所名	大野町5
所在地	市川市大野町2丁目、 大野町3丁目

# 土砂災害警戒区域等の指定の公示に係る図書(様式3)

横断測線の区間	土石等の移動により建築物の地上部に作用すると想定される力				土石等の堆積により建築物の地上部に作用すると想定される力				横断測線の区間	土石等の移動により建築物の地上部に作用すると想定される力				土石等の堆積により建築物の地上部に作用すると想定される力			
	土石等の(移動)高さが1m以下の場合、土石等の移動による力が100kN/m <sup>2</sup> を超える区域		それ以外の区域		土石等の堆積の高さが3mを超える区域		それ以外の区域			土石等の(移動)高さが1m以下の場合、土石等の移動による力が100kN/m <sup>2</sup> を超える区域		それ以外の区域		土石等の堆積の高さが3mを超える区域		それ以外の区域	
	力の大きさのうち最大のもの(kN/m <sup>2</sup> )	土石等の高さ(m)	力の大きさのうち最大のもの(kN/m <sup>2</sup> )	土石等の高さ(m)	力の大きさのうち最大のもの(kN/m <sup>2</sup> )	土石等の高さ(m)	力の大きさのうち最大のもの(kN/m <sup>2</sup> )	土石等の高さ(m)		力の大きさのうち最大のもの(kN/m <sup>2</sup> )	土石等の高さ(m)	力の大きさのうち最大のもの(kN/m <sup>2</sup> )	土石等の高さ(m)	力の大きさのうち最大のもの(kN/m <sup>2</sup> )	土石等の高さ(m)	力の大きさのうち最大のもの(kN/m <sup>2</sup> )	土石等の高さ(m)
1 ~ 2	-	-	76.18	1.00	-	-	9.93	1.86	~								
2 ~ 3	-	-	94.28	1.00	-	-	9.93	1.86	~								
3 ~ 4	-	-	94.28	1.00	-	-	9.97	1.86	~								
4 ~ 5	-	-	92.06	1.00	-	-	11.08	2.07	~								
5 ~ 6	-	-	84.99	1.00	-	-	11.08	2.07	~								
6 ~ 7	-	-	84.99	1.00	-	-	10.83	2.02	~								
7 ~ 8	-	-	84.44	1.00	-	-	10.71	2.00	~								
8 ~ 9	-	-	83.38	1.00	-	-	10.62	1.98	~								
9 ~ 10	-	-	83.19	1.00	-	-	10.52	1.97	~								
10 ~ 11	-	-	83.19	1.00	-	-	10.26	1.92	~								
11 ~ 12	-	-	82.53	1.00	-	-	10.08	1.88	~								
12 ~ 13	-	-	78.70	1.00	-	-	10.08	1.88	~								
13 ~ 14	-	-	77.63	1.00	-	-	9.17	1.71	~								
14 ~ 15	-	-	74.94	1.00	-	-	9.45	1.77	~								
15 ~ 16	-	-	73.46	1.00	-	-	9.45	1.77	~								
16 ~ 17	-	-	70.09	1.00	-	-	9.18	1.72	~								
17 ~ 18	-	-	69.67	1.00	-	-	10.51	1.96	~								
18 ~ 19	-	-	100.00	1.00	-	-	12.23	2.28	~								
19 ~ 20	105.06	1.00	100.00	1.00	-	-	12.41	2.32	~								
20 ~ 21	105.06	1.00	100.00	1.00	-	-	12.41	2.32	~								
21 ~ 22	105.01	1.00	100.00	1.00	-	-	12.09	2.26	~								
22 ~ 23	105.01	1.00	100.00	1.00	-	-	12.09	2.26	~								
23 ~ 24	110.45	1.00	100.00	1.00	-	-	12.32	2.30	~								
24 ~ 25	110.45	1.00	100.00	1.00	-	-	12.32	2.30	~								
25 ~ 26	102.31	1.00	100.00	1.00	-	-	12.09	2.26	~								
26 ~ 27	-	-	100.00	1.00	-	-	11.65	2.18	~								

様式-3(急)  建築物の構造の規制に必要な衝撃に関する事項	自然現象の種類	急傾斜地の崩壊	箇所番号	I-0132
	告示番号	千葉県告示第227号 千葉県告示第229号	箇所名	大野町5
	告示年月日	令和3年3月30日	所在地	市川市大野町2丁目、 大野町3丁目