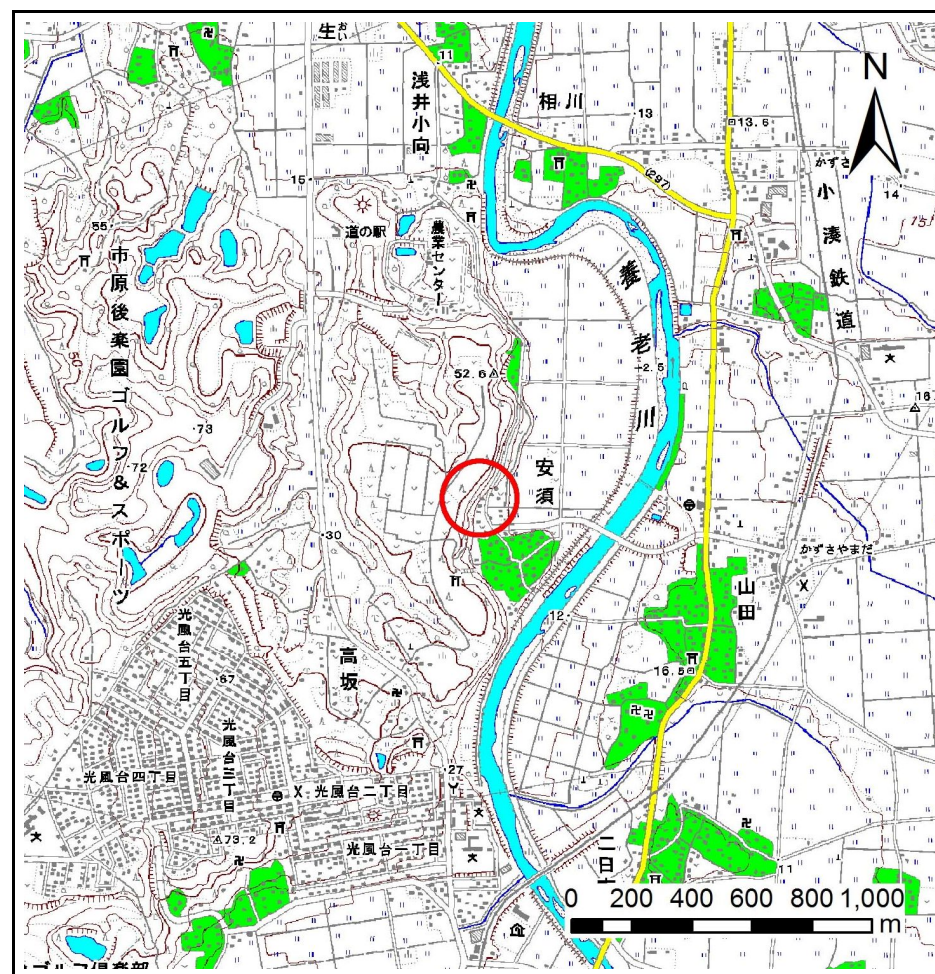


土砂災害警戒区域等の指定の告示に係る図書(その1)



(1/200,000)



(1/25,000)

様式-1(急)
土砂災害警戒区域・土砂災害特別警戒区域
位置図

自然現象の種類

箇所番号

箇所名

所在地

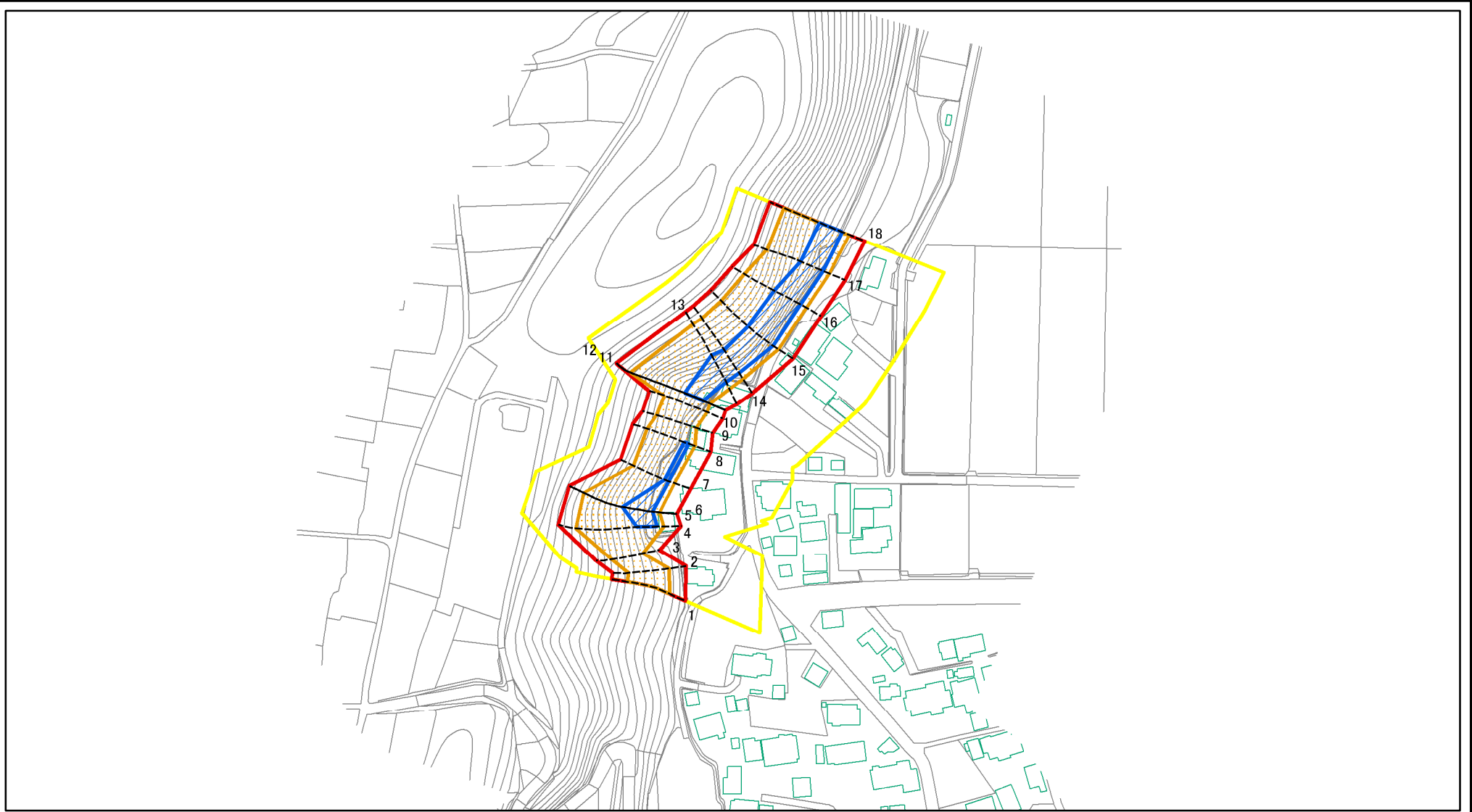
急傾斜地の崩壊

I-0176

安須

市原市安須

土砂災害警戒区域等の指定の告示に係る図書(その2)



図中の数字は横断測線番号を示す

様式-2(急)

土砂災害警戒区域・土砂災害特別警戒区域
区域図(その1)

土砂災害防止法施行令第二条の基準に該当する区域

土砂災害防止法
施行令第三条の
基準に該当する
区域



縮尺
1:2,500

自然現象
の種類

告示番号

告示年月日

急傾斜地の崩壊

土砂災害警戒区域 千葉県告示第31号
土砂災害特別警戒区域 千葉県告示第34号

令和元年5月31日

箇所番号

箇所名

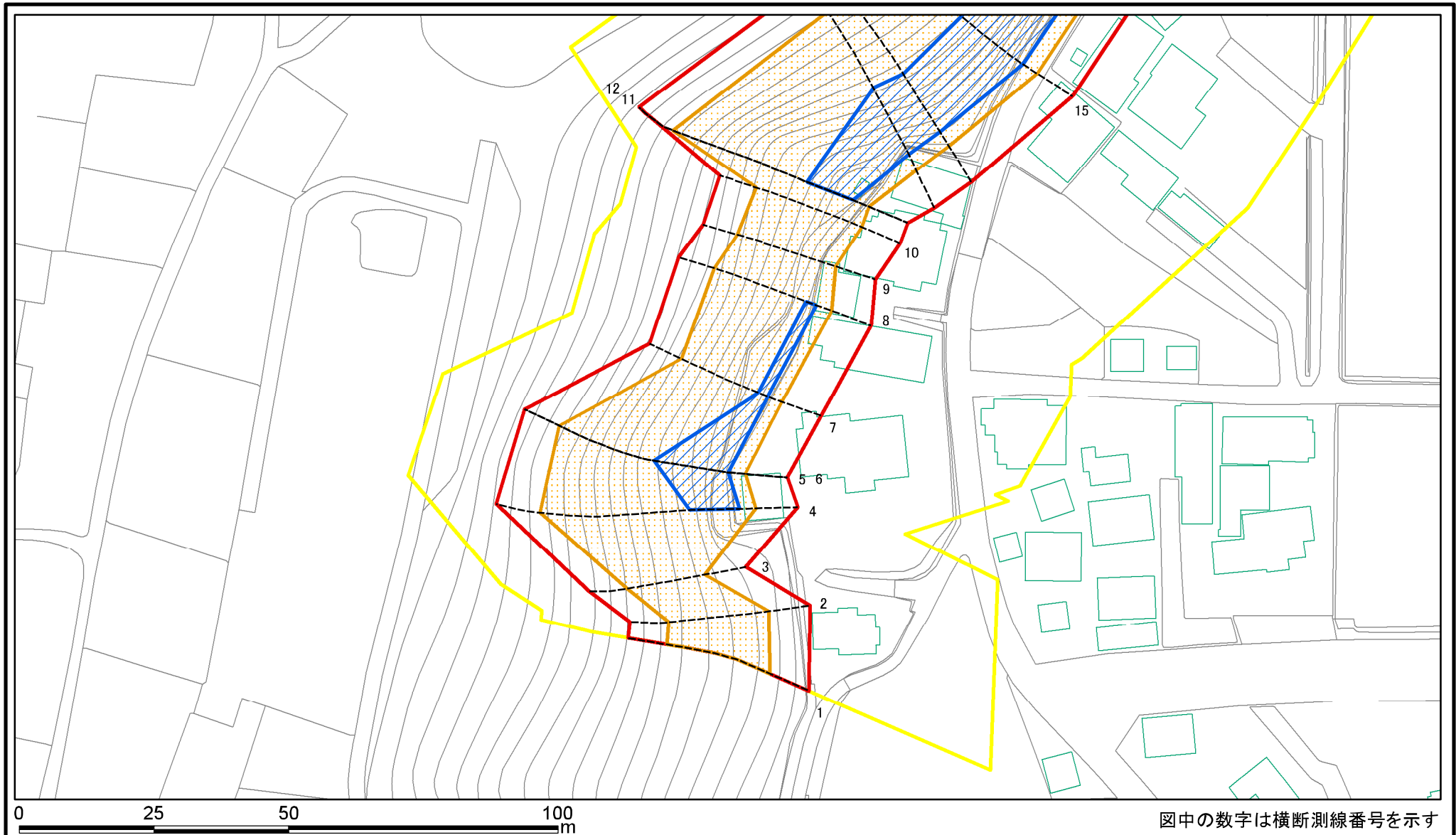
所在地

I-0176

安須

市原市安須

土砂災害警戒区域等の指定の告示に係る図書(その2-1)



様式-2-1(急)

土砂災害警戒区域・土砂災害特別警戒区域
区域図(その2)

土砂災害防止法施行令第二条の基準に該当する区域	
土砂災害防止法施行令第三条の基準に該当する区域	
土砂等の堆積の高さが3mを超える区域	
それ以外の区域	

縮尺
1:1,000

自然現象の種類	急傾斜地の崩壊	箇所番号	I-0176
告示番号	土砂災害警戒区域 千葉県告示第31号 土砂災害特別警戒区域 千葉県告示第34号	箇所名	安須
告示年月日	令和元年5月31日	所在地	市原市安須

土砂災害警戒区域等の指定の告示に係る図書(その2-1)



様式-2-1(急)

土砂災害警戒区域・土砂災害特別警戒区域
区域図(その2)

土砂災害防止法施行令第二条の基準に該当する区域	
土砂災害防止法施行令第三条の基準に該当する区域	
土砂等の(移動)高さが1m以下の場合、土砂等の移動による力が100kN/mを超える区域	
土砂等の堆積の高さが3mを超える区域	
それ以外の区域	

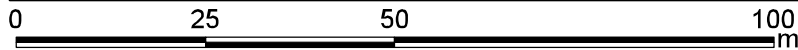
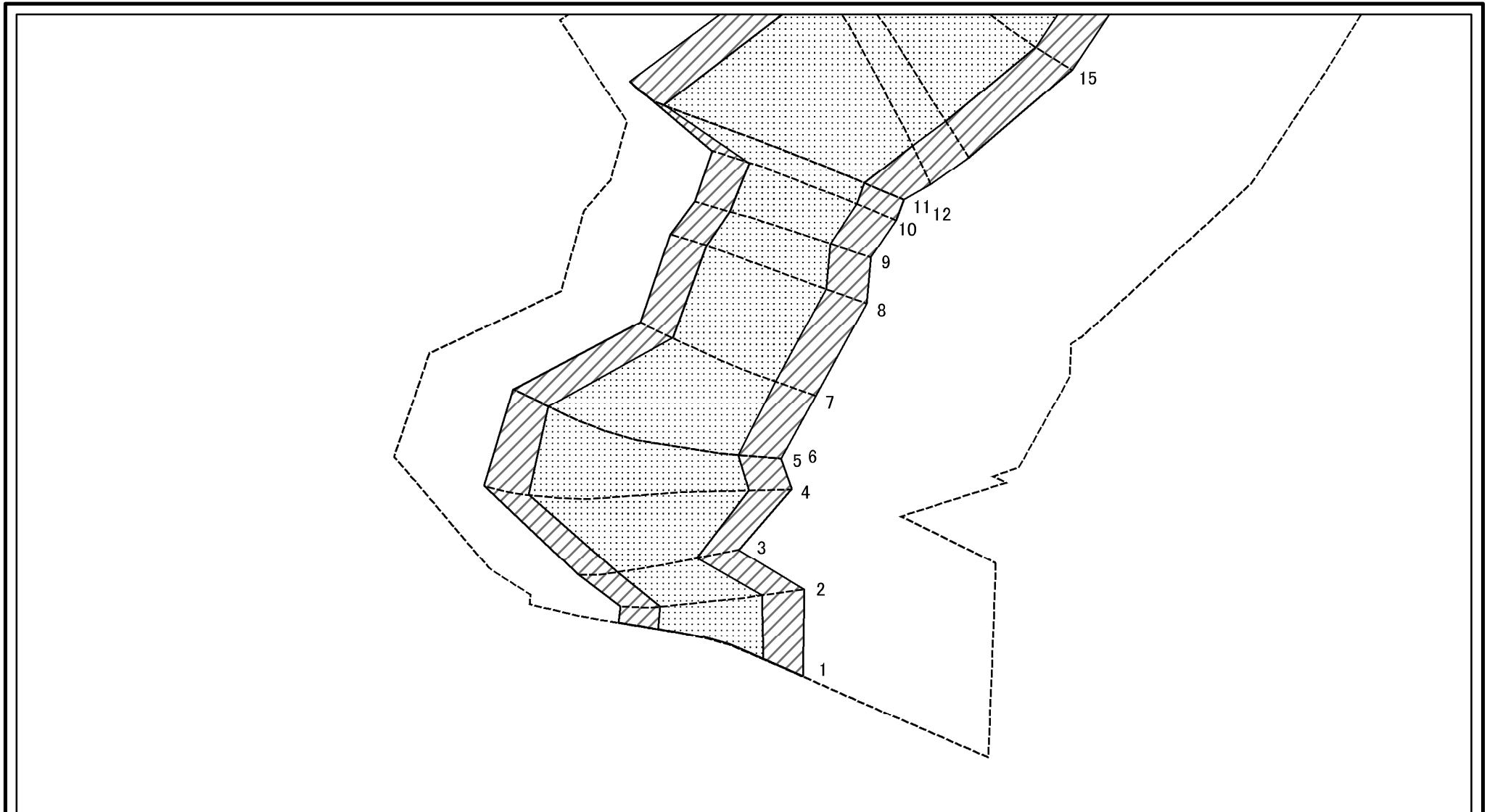
縮尺
1:1,000

自然現象の種類
告示番号
告示年月日

急傾斜地の崩壊
土砂災害警戒区域 千葉県告示第31号
土砂災害特別警戒区域 千葉県告示第34号
令和元年5月31日

箇所番号	I-0176
箇所名	安須
所在地	市原市安須

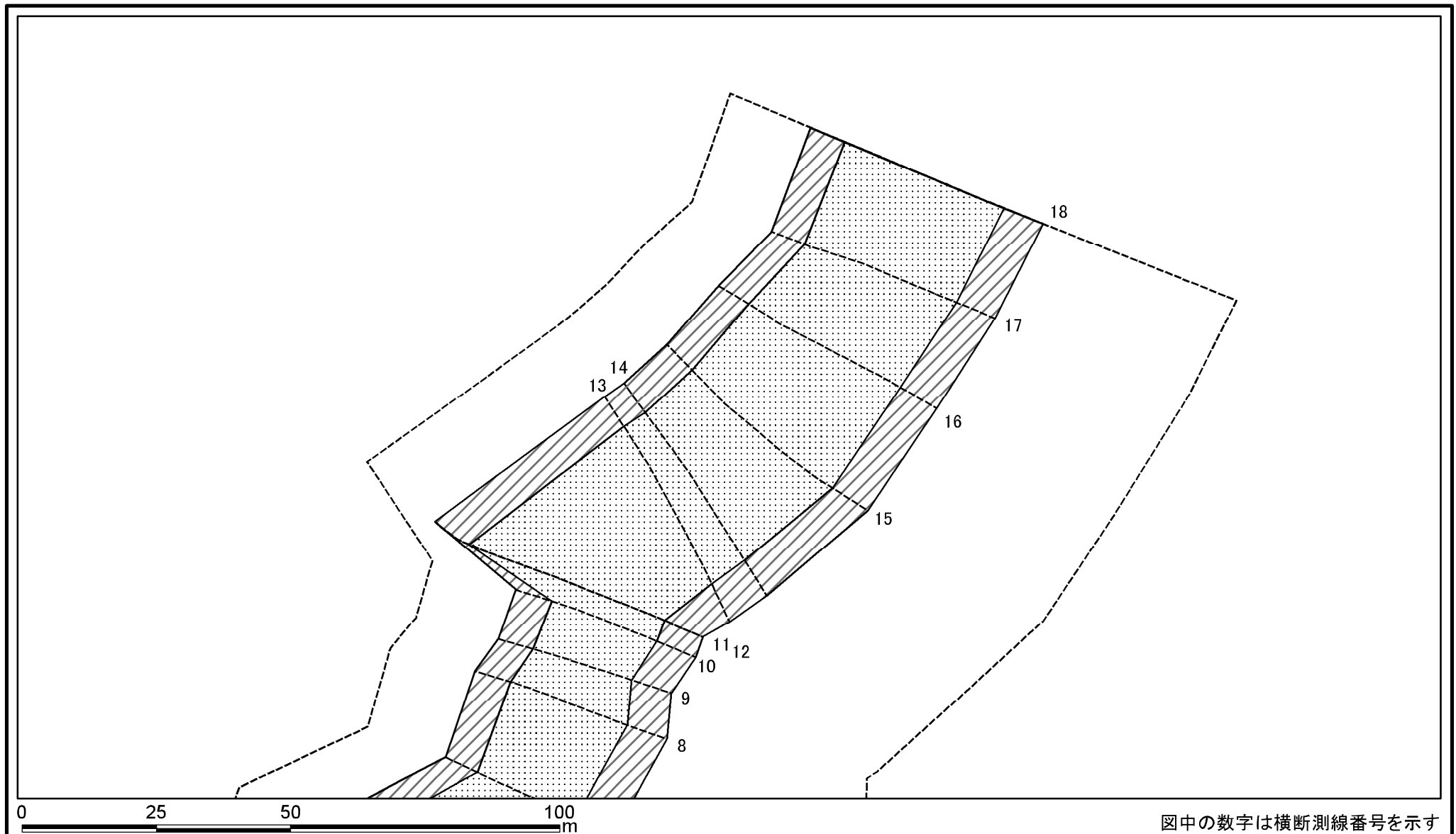
土砂災害警戒区域等の指定の告示に係る図書(その2-2)



図中の数字は横断測線番号を示す

様式-2-2(急) 土砂災害特別警戒区域の区域区分図 (急傾斜地の崩壊に伴う土石等の移動により建築物の地上部に作用すると想定される力)	土砂災害防止法施行令第二条の基準に該当する区域		自然現象の種類 急傾斜地の崩壊 箇所番号 1-0176 告示番号 土砂災害警戒区域 千葉県告示第31号 土砂災害特別警戒区域 千葉県告示第34号 告示年月日 令和元年5月31日	箇所番号	1-0176
	土砂災害防止法施行令第三条の基準に該当する区域			告示番号	安須
	それ以外の区域			告示年月日	所在地
			縮尺 1:1,000		

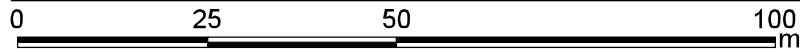
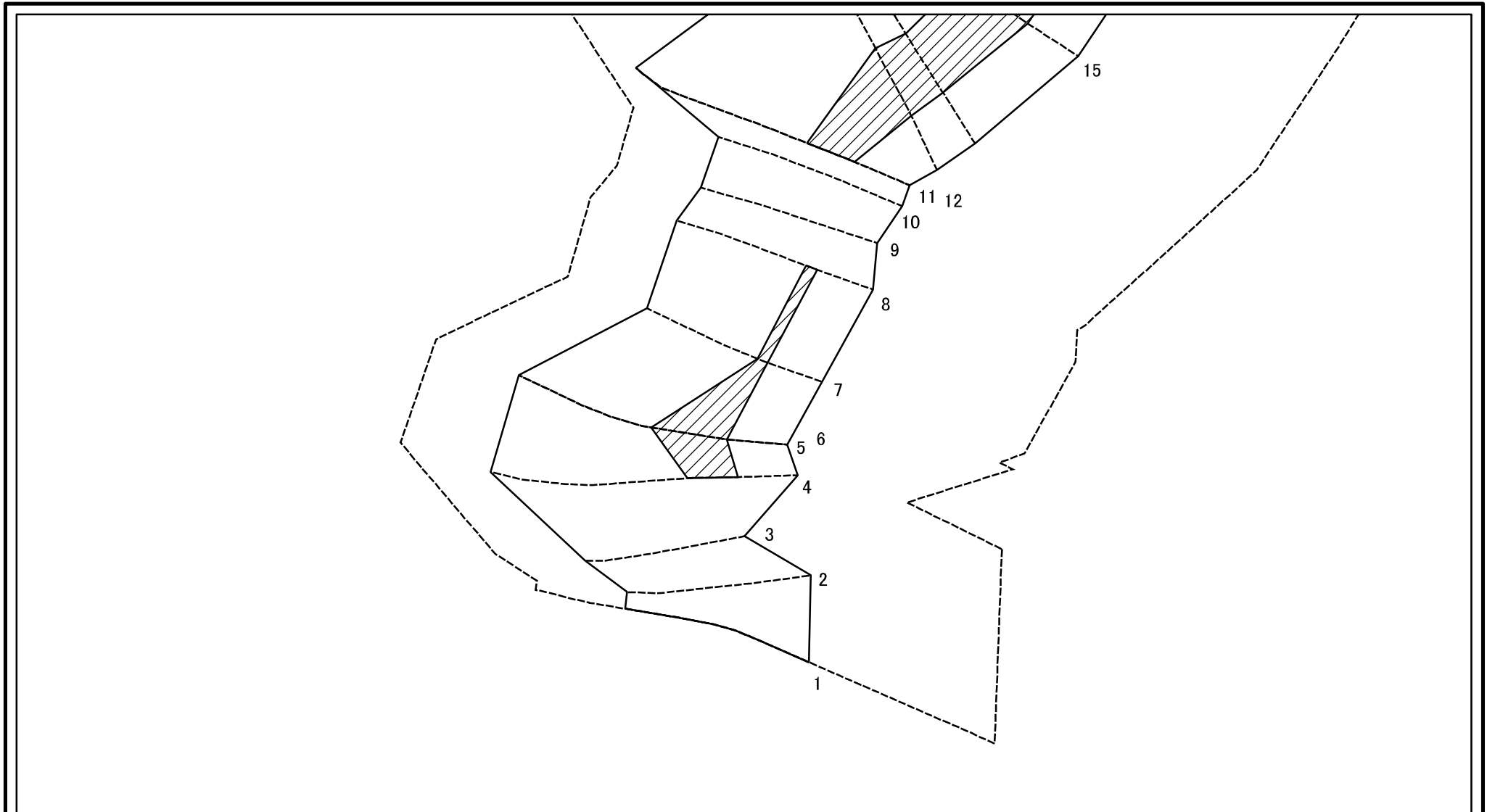
土砂災害警戒区域等の指定の告示に係る図書(その2-2)



図中の数字は横断測線番号を示す

様式-2-2(急) 土砂災害特別警戒区域の区域区分図 (急傾斜地の崩壊に伴う土石等の移動により建築物の地上部に作用すると想定される力)	土砂災害防止法施行令第二条の基準に該当する区域		縮尺 1:1,000	自然現象の種類	急傾斜地の崩壊	箇所番号	I-0176
	土砂災害防止法施行令第三条の基準に該当する区域			告示番号	土砂災害警戒区域 千葉県告示第31号 土砂災害特別警戒区域 千葉県告示第34号	箇所名	安須
	それ以外の区域			告示年月日	令和元年5月31日	所在地	市原市安須

土砂災害警戒区域等の指定の告示に係る図書(その2-3)



図中の数字は横断測線番号を示す

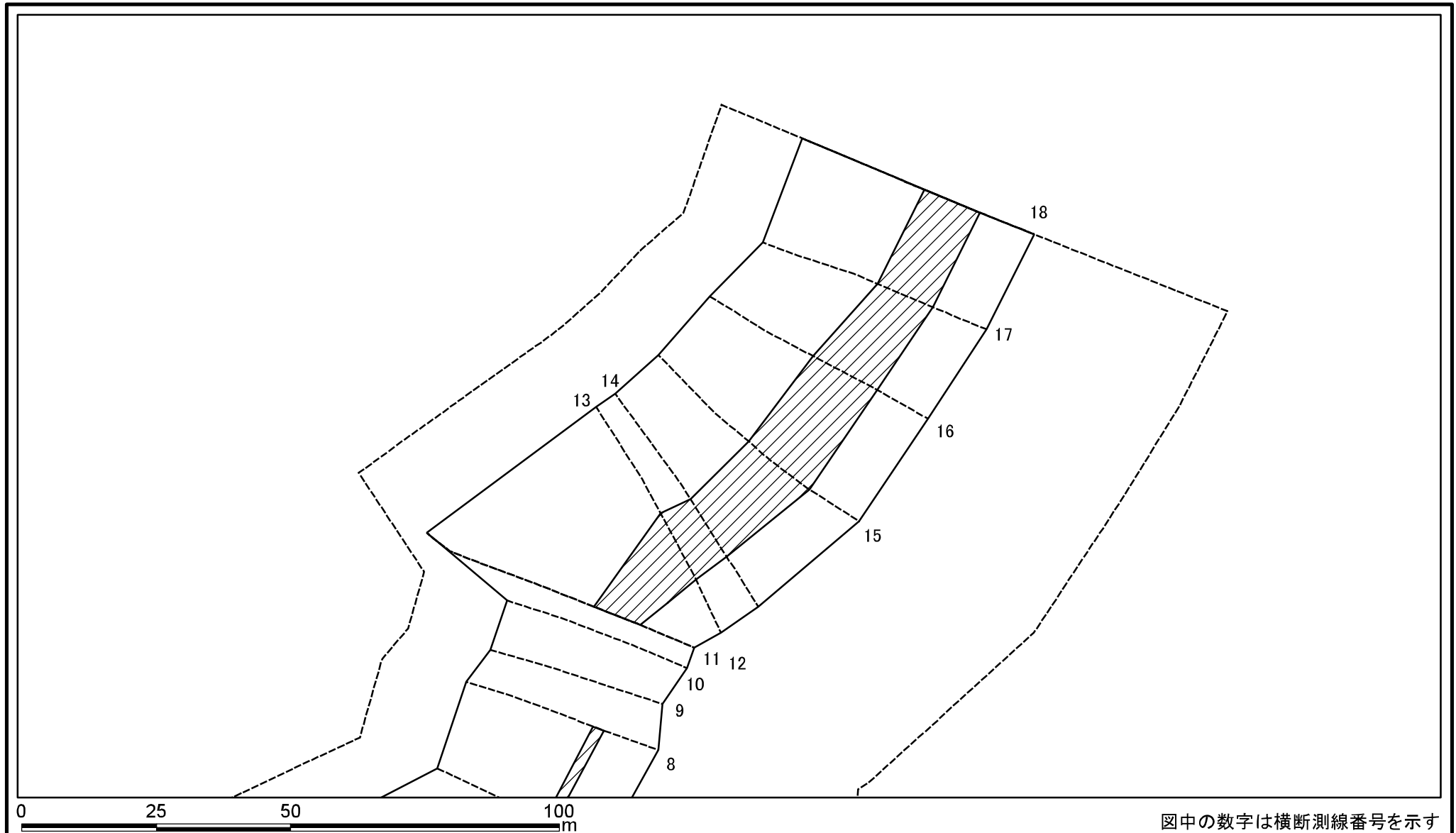
様式-2-3(急)
土砂災害特別警戒区域の区域区分図
(急傾斜地の崩壊に伴う土石等の堆積により
建築物の地上部に作用すると想定される力)

土砂災害防止法施行令第二条の基準に該当する区域	
土砂災害防止法施行令第三条の基準に該当する区域	
それ以外の区域	

N
縮尺
1:1,000

自然現象の種類	急傾斜地の崩壊	箇所番号	I-0176
告示番号	土砂災害警戒区域 千葉県告示第31号 土砂災害特別警戒区域 千葉県告示第34号	箇所名	安須
告示年月日	令和元年5月31日	所在地	市原市安須

土砂災害警戒区域等の指定の告示に係る図書(その2-3)



様式-2-3(急)
土砂災害特別警戒区域の区域区分図
(急傾斜地の崩壊に伴う土石等の堆積により
建築物の地上部に作用すると想定される力)

土砂災害防止法施行令第二条の基準に該当する区域	
土砂災害防止法施行令第三条の基準に該当する区域	
それ以外の区域	

縮尺
1:1,000

自然現象の種類	急傾斜地の崩壊
告示番号	土砂災害警戒区域 千葉県告示第31号 土砂災害特別警戒区域 千葉県告示第34号
告示年月日	令和元年5月31日

箇所番号	I-0176
箇所名	安須
所在地	市原市安須

土砂災害警戒区域等の指定の公示に係る図書(その3)

(1/1)

横断測線の区間	土石等の移動により建築物の地上部に作用すると想定される力				土石等の堆積により建築物の地上部に作用すると想定される力				横断測線の区間	土石等の移動により建築物の地上部に作用すると想定される力				土石等の堆積により建築物の地上部に作用すると想定される力			
	土石等の(移動)高さが1m以下の場合、土石等の移動による力が100kN/m ² を超える区域		それ以外の区域		土石等の堆積の高さが3mを超える区域		それ以外の区域			土石等の(移動)高さが1m以下の場合、土石等の移動による力が100kN/m ² を超える区域		それ以外の区域		土石等の堆積の高さが3mを超える区域		それ以外の区域	
	力の大きさのうち最大のもの (kN/m ²)	土石等の高さ (m)	力の大きさのうち最大のもの (kN/m ²)	土石等の高さ (m)	力の大きさのうち最大のもの (kN/m ²)	土石等の高さ (m)	力の大きさのうち最大のもの (kN/m ²)	土石等の高さ (m)		力の大きさのうち最大のもの (kN/m ²)	土石等の高さ (m)	力の大きさのうち最大のもの (kN/m ²)	土石等の高さ (m)	力の大きさのうち最大のもの (kN/m ²)	土石等の高さ (m)	力の大きさのうち最大のもの (kN/m ²)	土石等の高さ (m)
1 ~ 2	143.02	1.00	100.00	1.00	-	-	14.48	2.71	~								
2 ~ 3	141.67	1.00	100.00	1.00	-	-	14.59	2.73	~								
3 ~ 4	149.38	1.00	100.00	1.00	-	-	16.05	3.00	~								
4 ~ 5	155.80	1.00	100.00	1.00	16.89	3.16	16.05	3.00	~								
6 ~ 7	155.80	1.00	100.00	1.00	17.26	3.23	16.05	3.00	~								
7 ~ 8	149.04	1.00	100.00	1.00	17.26	3.23	16.05	3.00	~								
8 ~ 9	148.93	1.00	100.00	1.00	-	-	16.05	3.00	~								
9 ~ 10	146.55	1.00	100.00	1.00	-	-	15.18	2.84	~								
10 ~ 11	153.34	1.00	100.00	1.00	-	-	16.05	3.00	~								
12 ~ 13	159.71	1.00	100.00	1.00	17.74	3.32	16.05	3.00	~								
13 ~ 14	159.71	1.00	100.00	1.00	17.74	3.32	16.05	3.00	~								
14 ~ 15	159.86	1.00	100.00	1.00	17.69	3.31	16.05	3.00	~								
15 ~ 16	159.86	1.00	100.00	1.00	18.07	3.38	16.05	3.00	~								
16 ~ 17	159.78	1.00	100.00	1.00	18.07	3.38	16.05	3.00	~								
17 ~ 18	158.08	1.00	100.00	1.00	17.85	3.34	16.05	3.00	~								
~									~								
~									~								
~									~								
~									~								
~									~								
~									~								
~									~								
~									~								
~									~								
~									~								
~									~								
~									~								
~									~								
~									~								
~									~								
~									~								
~									~								
~									~								
様式-3(急) 建築物の構造の規制に必要な衝撃に関する事項				自然現象の種類		急傾斜地の崩壊		箇所番号		I-0176							
				告示番号		土砂災害警戒区域 千葉県告示第31号 土砂災害特別警戒区域 千葉県告示第34号		箇所名		安須							
				告示年月日		令和元年5月31日		所在地		市原市安須							