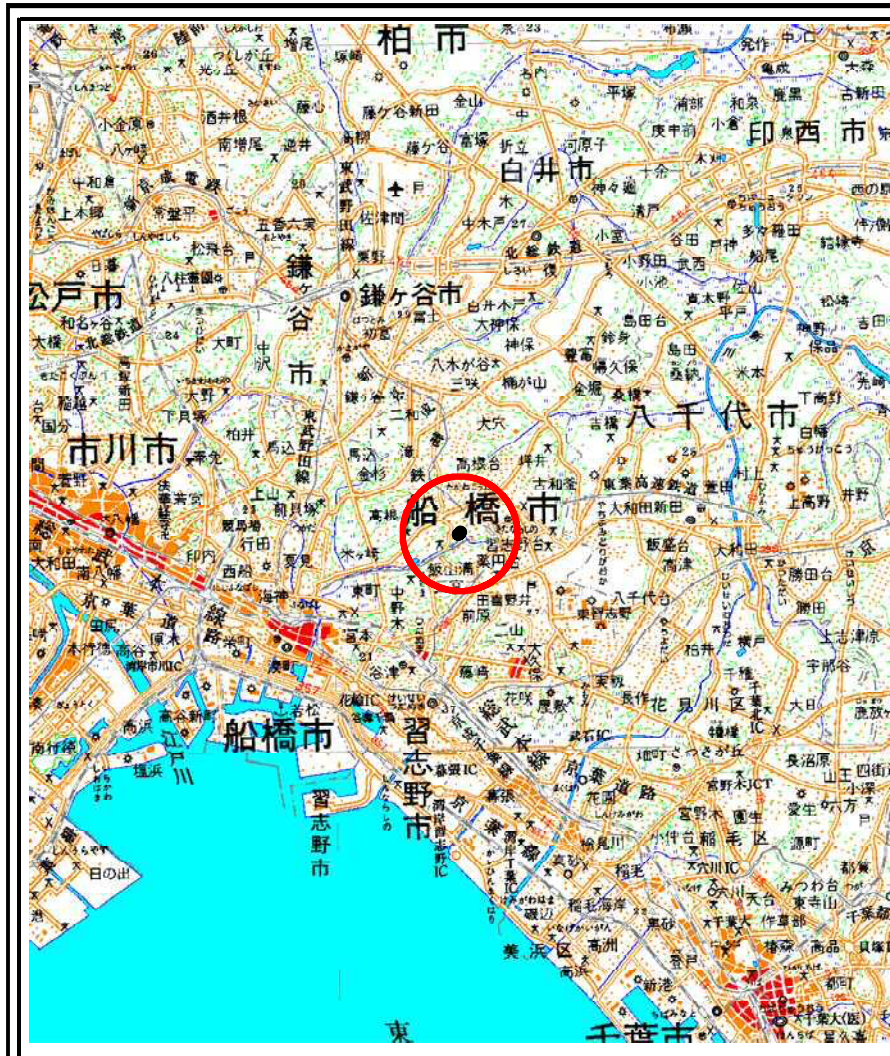
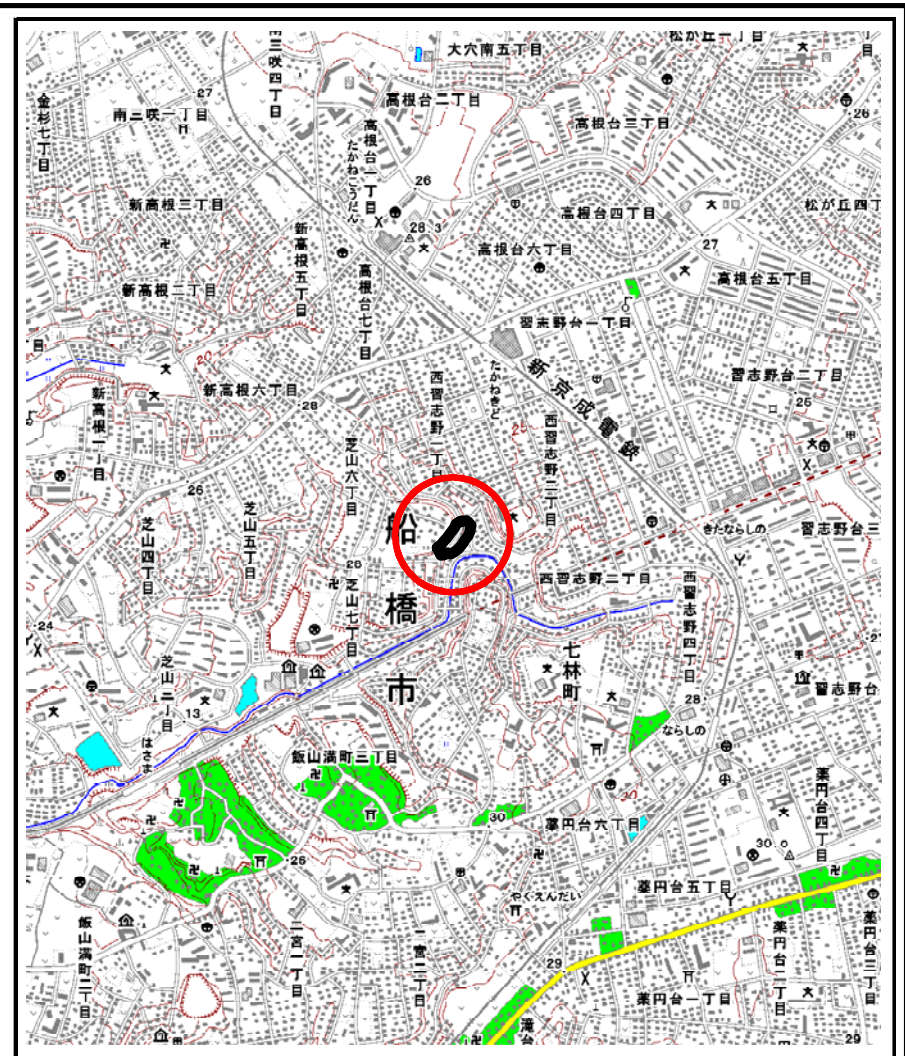


# 土砂災害警戒区域等の指定の公示に係る図書(様式1)



(1/200,000)



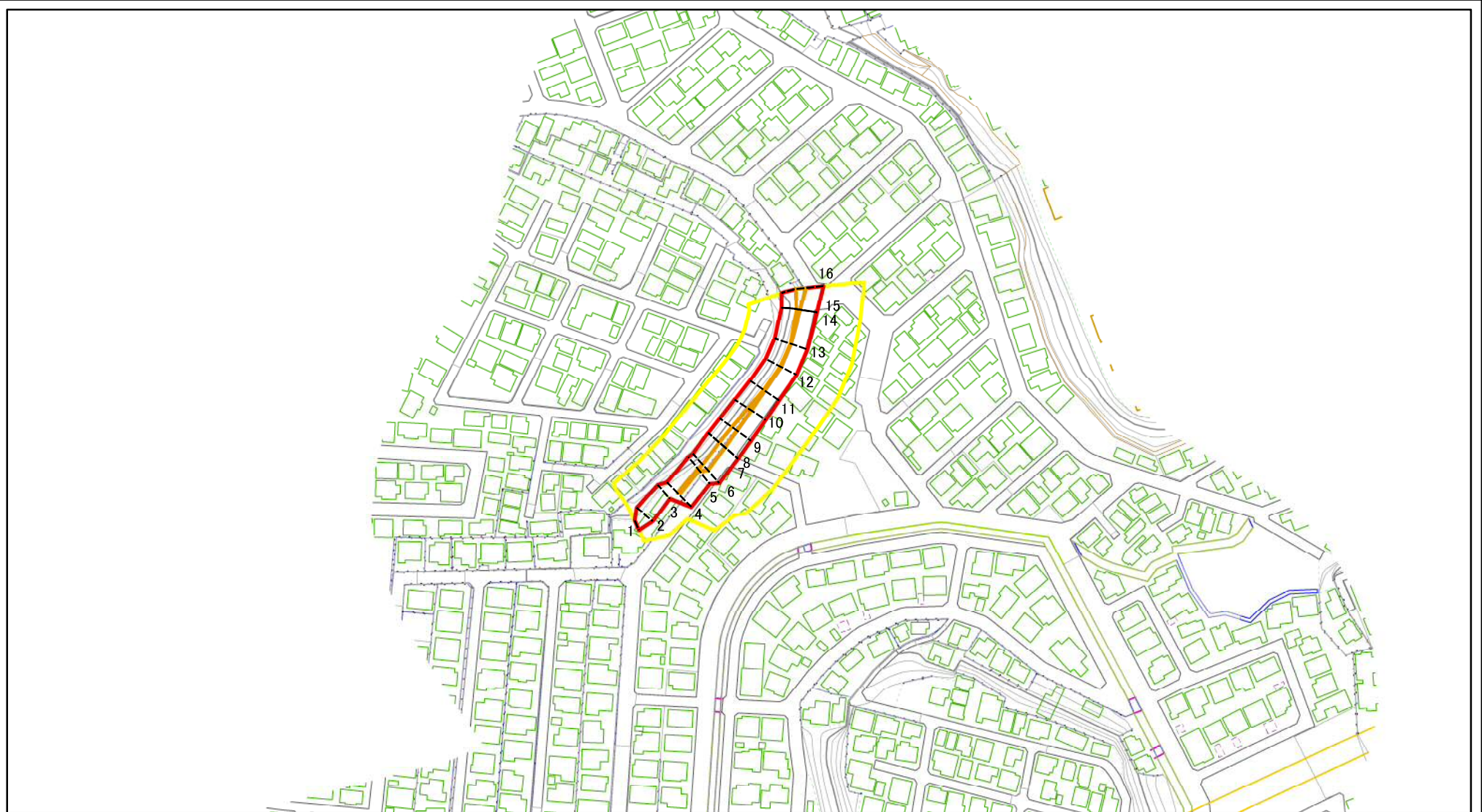
(1/25,000)

様式-1(急) 土砂災害警戒区域・土砂災害特別警戒区域 位置図	自然現象の種類	急傾斜地の崩壊
	箇所番号	I-0148
	箇所名	芝山2
	所在地	船橋市芝山6丁目、芝山7丁目、西習志野1丁目

この地図は、国土地理院の承認を得て、同院発行の20万分の1・2万5千分の1の地形図を複製したものである。(認証番号 平22業複 第182号)



# 土砂災害警戒区域等の指定の公示に係る図書(様式2)



図中の数字は横断測線番号を示す

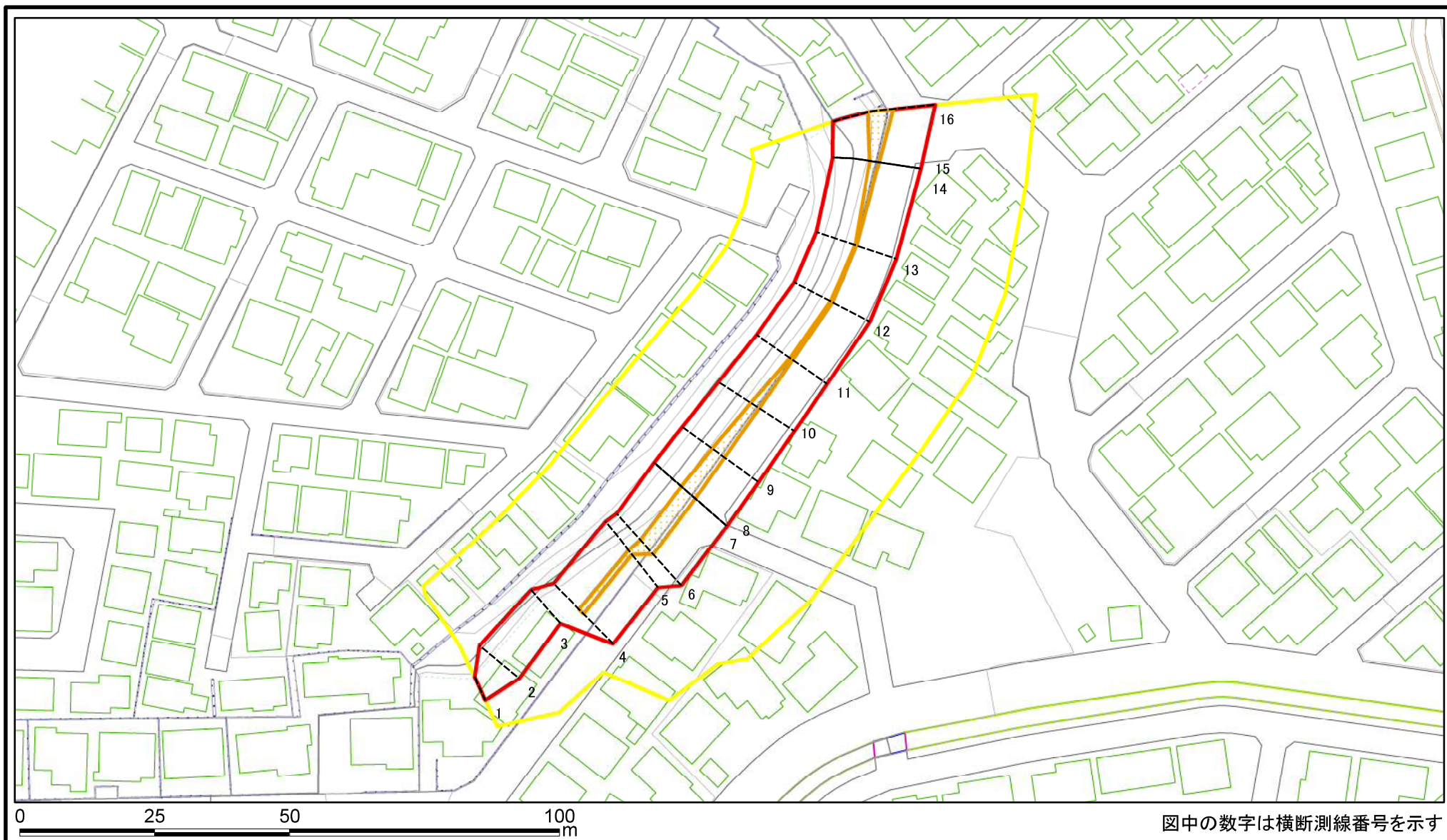
様式-2(急)  
土砂災害警戒区域・土砂災害特別警戒区域  
区域図(その1)

土砂災害防止法施行令第二条の基準に該当する区域	
土砂災害防止法施行令第三条の基準に該当する区域	
それ以外の区域	

	縮尺
	1:2,500

自然現象の種類	急傾斜地の崩壊	箇所番号	I-0148
告示番号	千葉県告示第227号 千葉県告示第229号	箇所名	芝山2
告示年月日	令和3年3月30日	所在地	船橋市芝山6丁目、芝山7丁目、西習志野1丁目

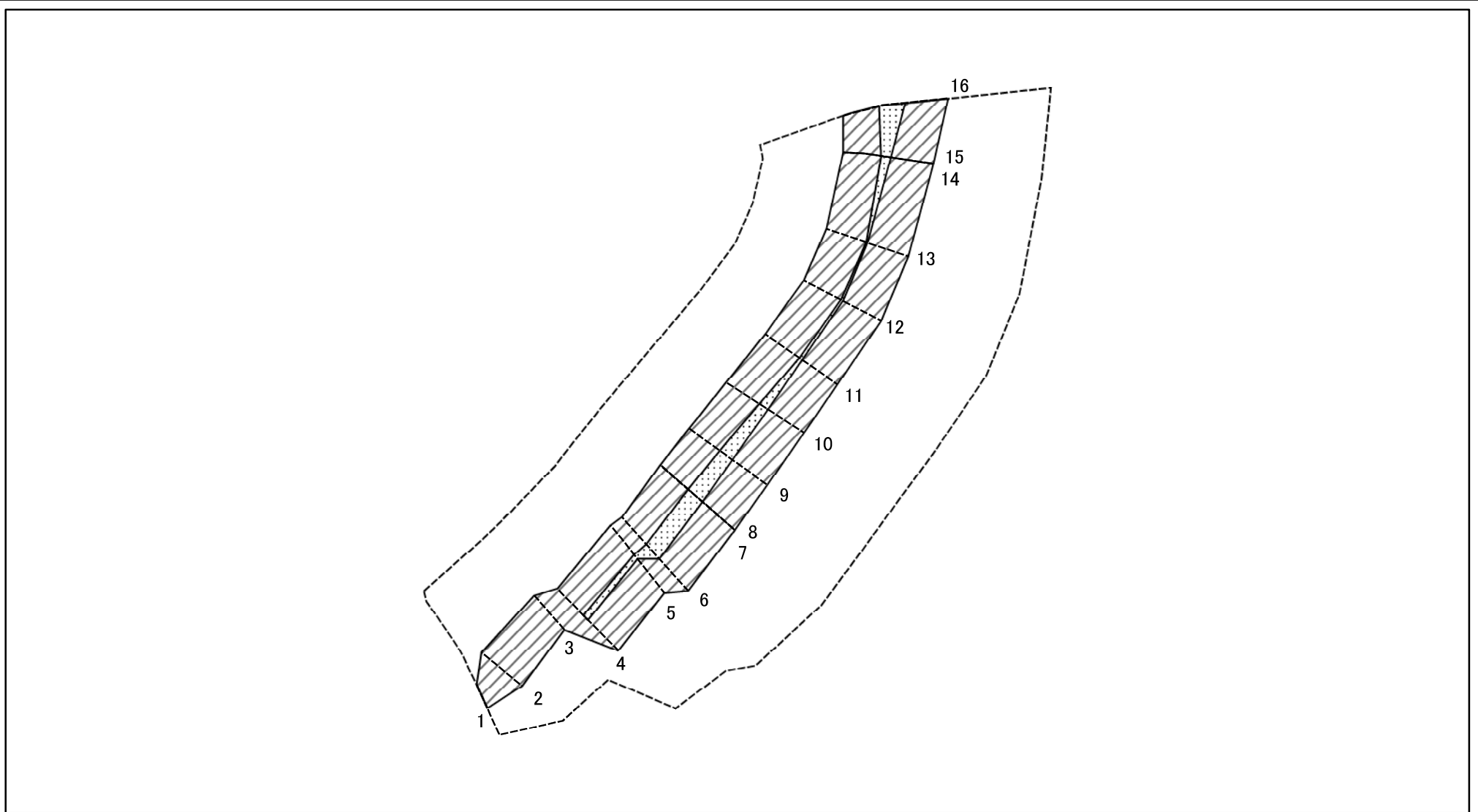
# 土砂災害警戒区域等の指定の公示に係る図書(様式2-1)



図中の数字は横断測線番号を示す

<b>様式-2-1(急)</b> <b>土砂災害警戒区域・土砂災害特別警戒区域</b> <b>区域図(その2)</b>	土砂災害防止法施行令第二条の基準に該当する区域		N 縮尺 1:1,000	自然現象の種類	急傾斜地の崩壊	箇所番号	I-0148	
	土砂災害防止法施行令第三条の基準に該当する区域			告示番号	千葉県告示第227号 千葉県告示第229号	箇所名	芝山2	
	土砂等の(移動)高さが1m以下の場合、土砂等の移動による力が100kN/mを超える区域			告示年月日	令和3年3月30日	所在地	船橋市芝山6丁目、芝山7丁目、西習志野1丁目	
	土砂等の堆積の高さが3mを超える区域							
	それ以外の区域							

# 土砂災害警戒区域等の指定の公示に係る図書(様式2-2)



図中の数字は横断測線番号を示す

様式-2-2(急)  
土砂災害特別警戒区域の区域区分図  
(急傾斜地の崩壊に伴う土石等の移動により  
建築物の地上部に作用すると想定される力)

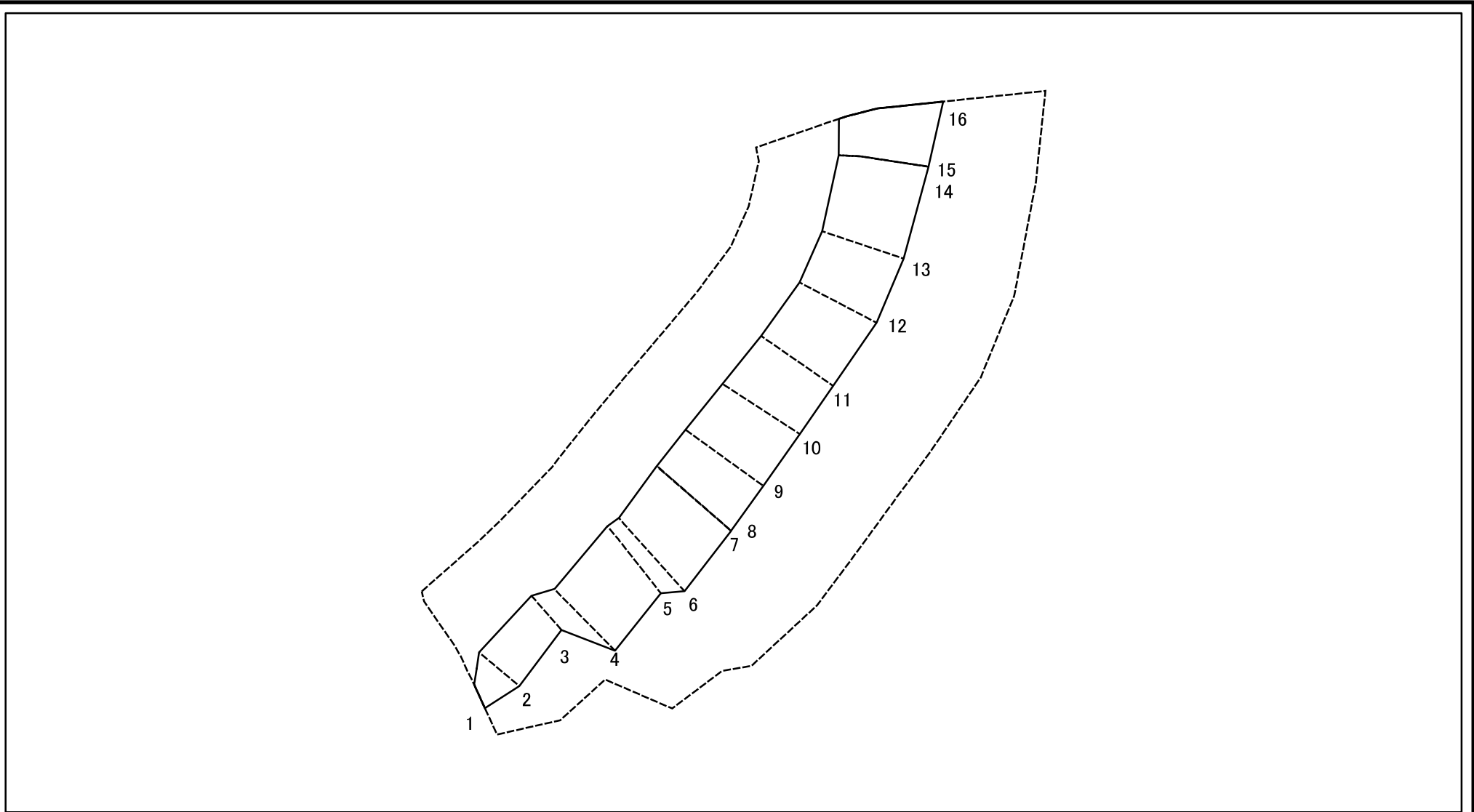
土砂災害防止法施行令第二条の基準に該当する区域	
土砂災害防止法施行令第三条の基準に該当する区域	
それ以外の区域	

縮尺	N

自然現象の種類	急傾斜地の崩壊	箇所番号	I-0148
告示番号	千葉県告示第227号 千葉県告示第229号	箇所名	芝山2
告示年月日	令和3年3月30日	所在地	船橋市芝山6丁目、芝山7丁目、 西習志野1丁目



# 土砂災害警戒区域等の指定の公示に係る図書(様式2-3)



図中の数字は横断測線番号を示す

様式-2-3(急)  
土砂災害特別警戒区域の区域区分図  
(急傾斜地の崩壊に伴う土石等の堆積により  
建築物の地上部に作用すると想定される力)

土砂災害防止法施行令第二条の基準に該当する区域	
土砂災害防止法施行令第三条の基準に該当する区域	
それ以外の区域	

N
縮尺
1:1,000

自然現象の種類	急傾斜地の崩壊	箇所番号	I-0148
告示番号	千葉県告示第227号 千葉県告示第229号	箇所名	芝山2
告示年月日	令和3年3月30日	所在地	船橋市芝山6丁目、芝山7丁目、 西習志野1丁目

# 土砂災害警戒区域等の指定の公示に係る図書(様式3)

(1/1)

横断測線の区間	土石等の移動により建築物の地上部に作用すると想定される力				土石等の堆積により建築物の地上部に作用すると想定される力				横断測線の区間	土石等の移動により建築物の地上部に作用すると想定される力				土石等の堆積により建築物の地上部に作用すると想定される力			
	土石等の(移動)高さが1m以下の場合、土石等の移動による力が100kN/m <sup>2</sup> を超える区域		それ以外の区域		土石等の堆積の高さが3mを超える区域		それ以外の区域			土石等の(移動)高さが1m以下の場合、土石等の移動による力が100kN/m <sup>2</sup> を超える区域		それ以外の区域		土石等の堆積の高さが3mを超える区域		それ以外の区域	
	力の大きさのうち最大のもの (kN/m <sup>2</sup> )	土石等の高さ (m)	力の大きさのうち最大のもの (kN/m <sup>2</sup> )	土石等の高さ (m)	力の大きさのうち最大のもの (kN/m <sup>2</sup> )	土石等の高さ (m)	力の大きさのうち最大のもの (kN/m <sup>2</sup> )	土石等の高さ (m)		力の大きさのうち最大のもの (kN/m <sup>2</sup> )	土石等の高さ (m)	力の大きさのうち最大のもの (kN/m <sup>2</sup> )	土石等の高さ (m)	力の大きさのうち最大のもの (kN/m <sup>2</sup> )	土石等の高さ (m)	力の大きさのうち最大のもの (kN/m <sup>2</sup> )	土石等の高さ (m)
1 ~ 2	-	-	79.90	1.00	-	-	10.13	1.89	~								
2 ~ 3	-	-	79.90	1.00	-	-	11.57	2.16	~								
3 ~ 4	-	-	100.00	1.00	-	-	12.24	2.29	~								
4 ~ 5	104.31	1.00	100.00	1.00	-	-	13.46	2.52	~								
5 ~ 6	112.50	1.00	100.00	1.00	-	-	13.46	2.52	~								
6 ~ 7	112.50	1.00	100.00	1.00	-	-	13.32	2.49	~								
8 ~ 9	112.36	1.00	100.00	1.00	-	-	13.53	2.53	~								
9 ~ 10	110.20	1.00	100.00	1.00	-	-	13.84	2.59	~								
10 ~ 11	106.73	1.00	100.00	1.00	-	-	14.20	2.65	~								
11 ~ 12	102.28	1.00	100.00	1.00	-	-	14.25	2.66	~								
12 ~ 13	101.55	1.00	100.00	1.00	-	-	14.26	2.66	~								
13 ~ 14	106.58	1.00	100.00	1.00	-	-	14.26	2.66	~								
15 ~ 16	115.69	1.00	100.00	1.00	-	-	13.61	2.54	~								
~									~								
~									~								
~									~								
~									~								
~									~								
~									~								
~									~								
~									~								
~									~								
~									~								
~									~								
~									~								
~									~								
~									~								
~									~								
~									~								
~									~								
~									~								
~									~								
~									~								
様式-3(急) 建築物の構造の規制に必要な衝撃に関する事項	自然現象の種類			急傾斜地の崩壊			箇所番号			I-0148							
	告示番号			千葉県告示第227号 千葉県告示第229号			箇所名			芝山2							
	告示年月日			令和3年3月30日			所在地			船橋市芝山6丁目、芝山7丁目、 西習志野1丁目							