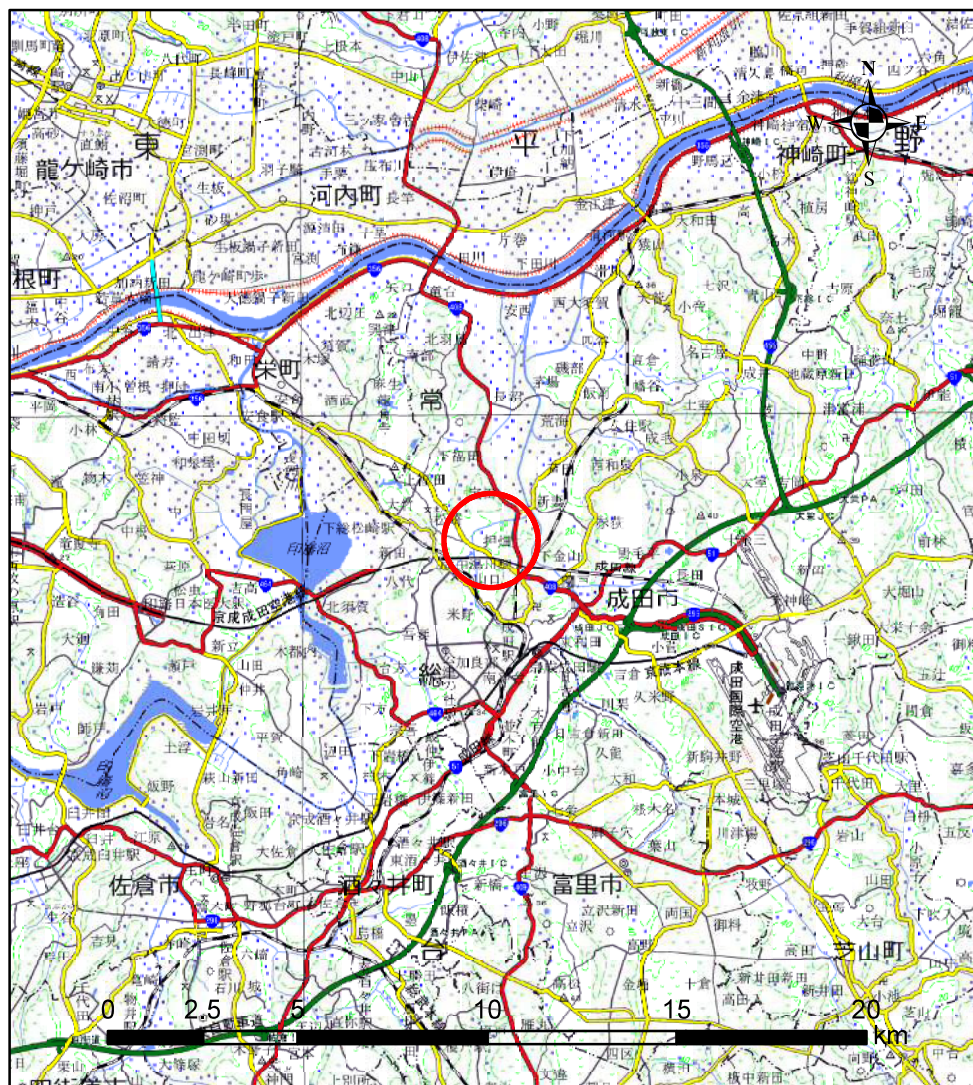


# 土砂災害警戒区域等の指定の告示に係る図書（様式1）



(1/200,000)



(1/25,000)

様式1(急)

土砂災害警戒区域・土砂災害特別警戒区域  
位置図

自然現象の種類

箇所番号

箇所名

所在地

急傾斜地の崩壊

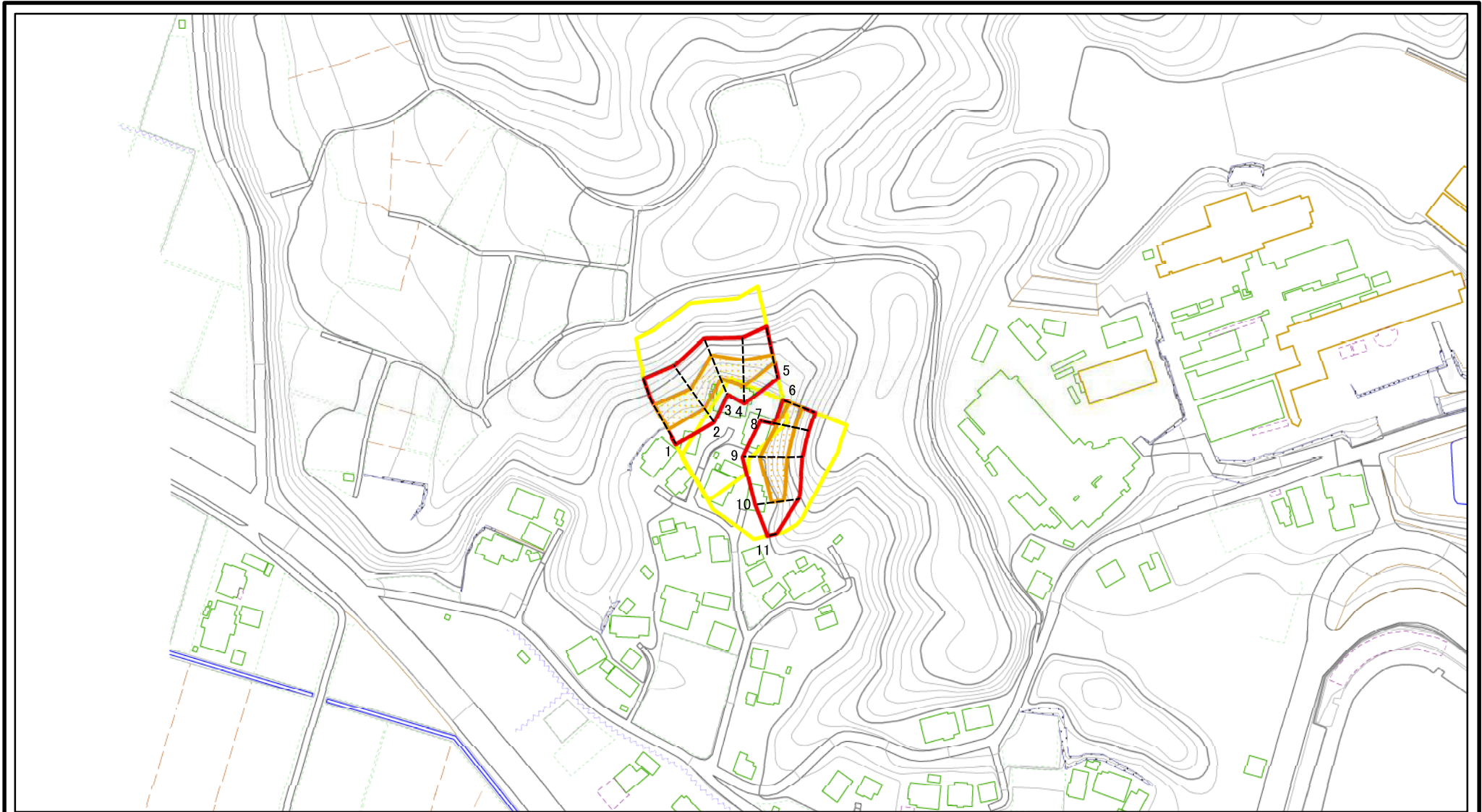
Ⅱ-1533

押畑5

成田市押畑

「この地図は、国土地理院長の承認を得て、同院発行の電子地形図25000及び電子地形図20万を複製したものである。（承認番号 平29情複、第1566号）」

# 土砂災害警戒区域等の指定の告示に係る図書（様式2）



図中の数字は横断測線番号を示す

様式 2(急)

土砂災害警戒区域・土砂災害特別警戒区域  
区域図

土砂災害防止法施行令第二条の基準に該当する区域



土砂災害防止法  
施行令第三条の  
基準に該当する  
区域



土石等の移動の高さが1m以下の場合、  
土石等の移動による力が100kN/mを超える区域



土石等の堆積の高さが3mを超える区域



それ以外の区域



縮尺

1:2,500

自然現象  
の種類

急傾斜地の崩壊

告示番号

土砂災害警戒区域：千葉県告示第118号  
土砂災害特別警戒区域：千葉県告示第119号

告示年月日

令和3年3月9日

箇所番号

II-1533

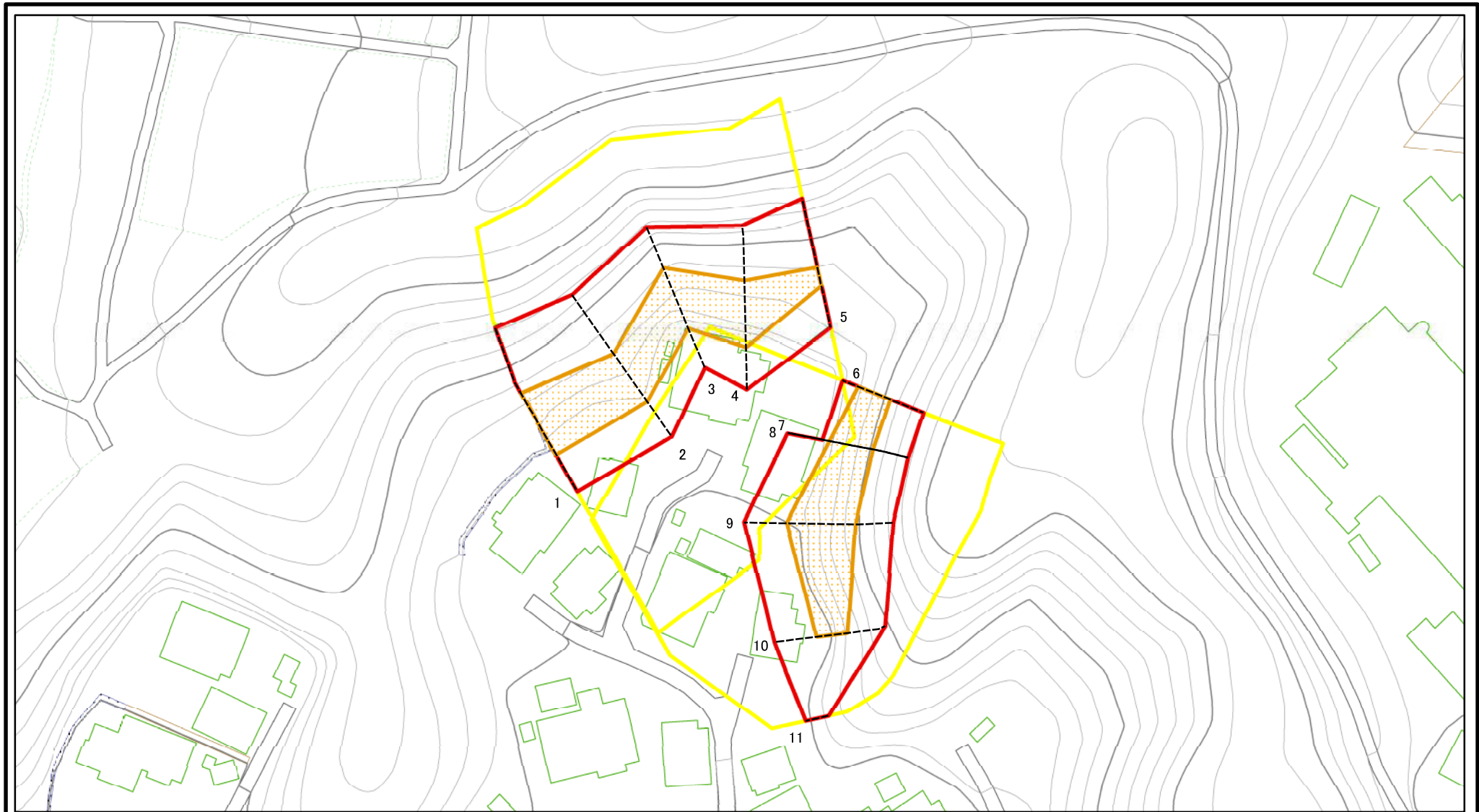
箇所名

押畑5

所在地

成田市押畑

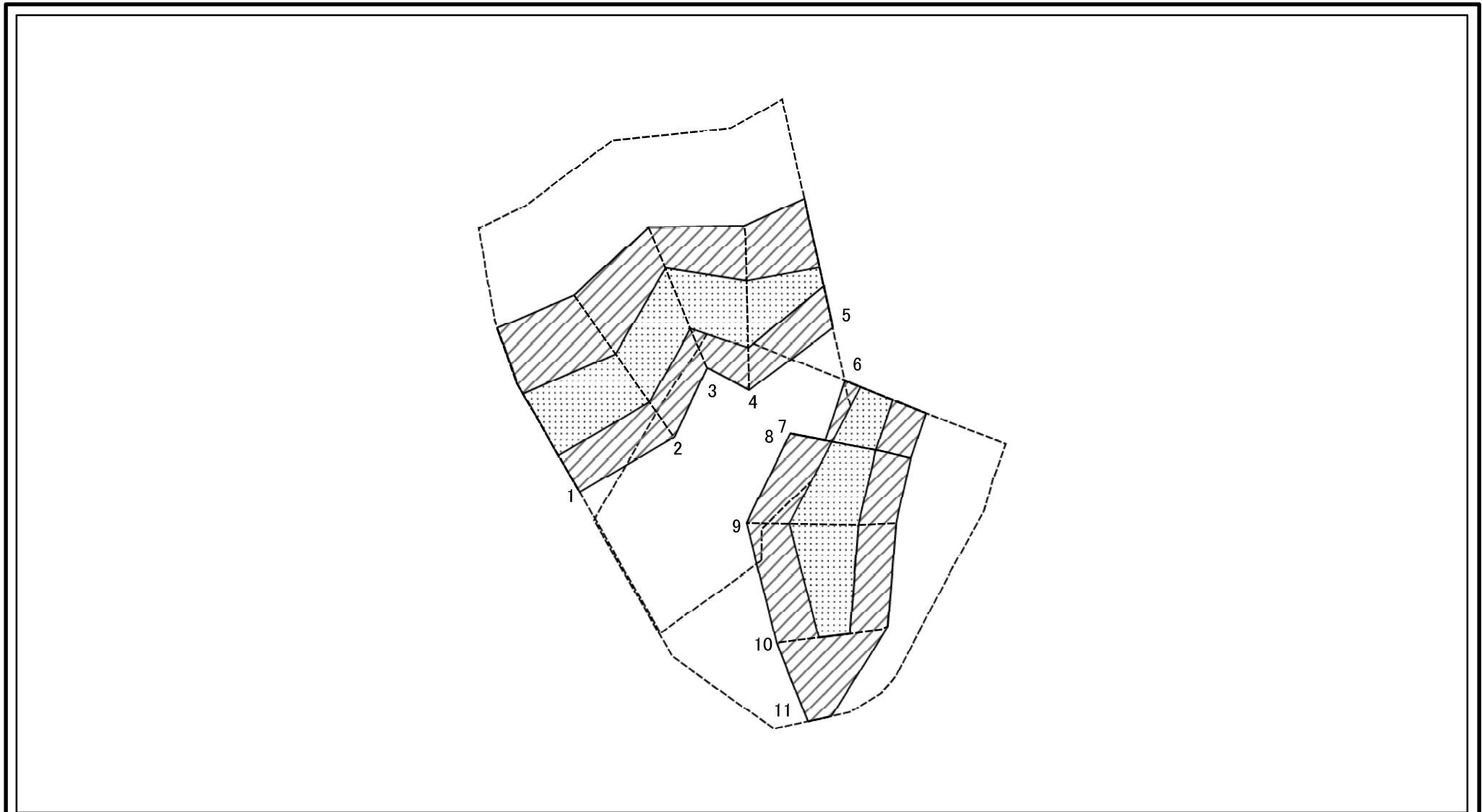
# 土砂災害警戒区域等の指定の告示に係る図書（様式2）参考図



図中の数字は横断測線番号を示す

|   |   |  |                    |         |  |      |        |       |
|---|---|--|--------------------|---------|--|------|--------|-------|
| <b>様式 2(急)</b><br>土砂災害警戒区域・土砂災害特別警戒区域<br>区域図(参考図) | 土砂災害防止法施行令第二条の基準に該当する区域                                   |  | N<br>縮尺<br>1:1,000 | 自然現象の種類 | 急傾斜地の崩壊                                      | 箇所番号 | Ⅱ-1533 |       |
|   | 土砂災害防止法施行令第三条の基準に該当する区域                                   |  |                    | 告示番号    | 土砂災害警戒区域・千葉県告示第118号<br>土砂災害特別警戒区域・千葉県告示第119号 |      | 箇所名    | 押畑5   |
|   | 土砂等の(移動)高さが1m以下の場合、土砂等の移動による力が100kN/m <sup>2</sup> を超える区域 |  |                    | 告示年月日   | 令和3年3月9日                                     |      | 所在地    | 成田市押畑 |
|   | 土砂等の堆積の高さが3mを超える区域<br>それ以外の区域                             |  |                    |         |  |      |        |       |

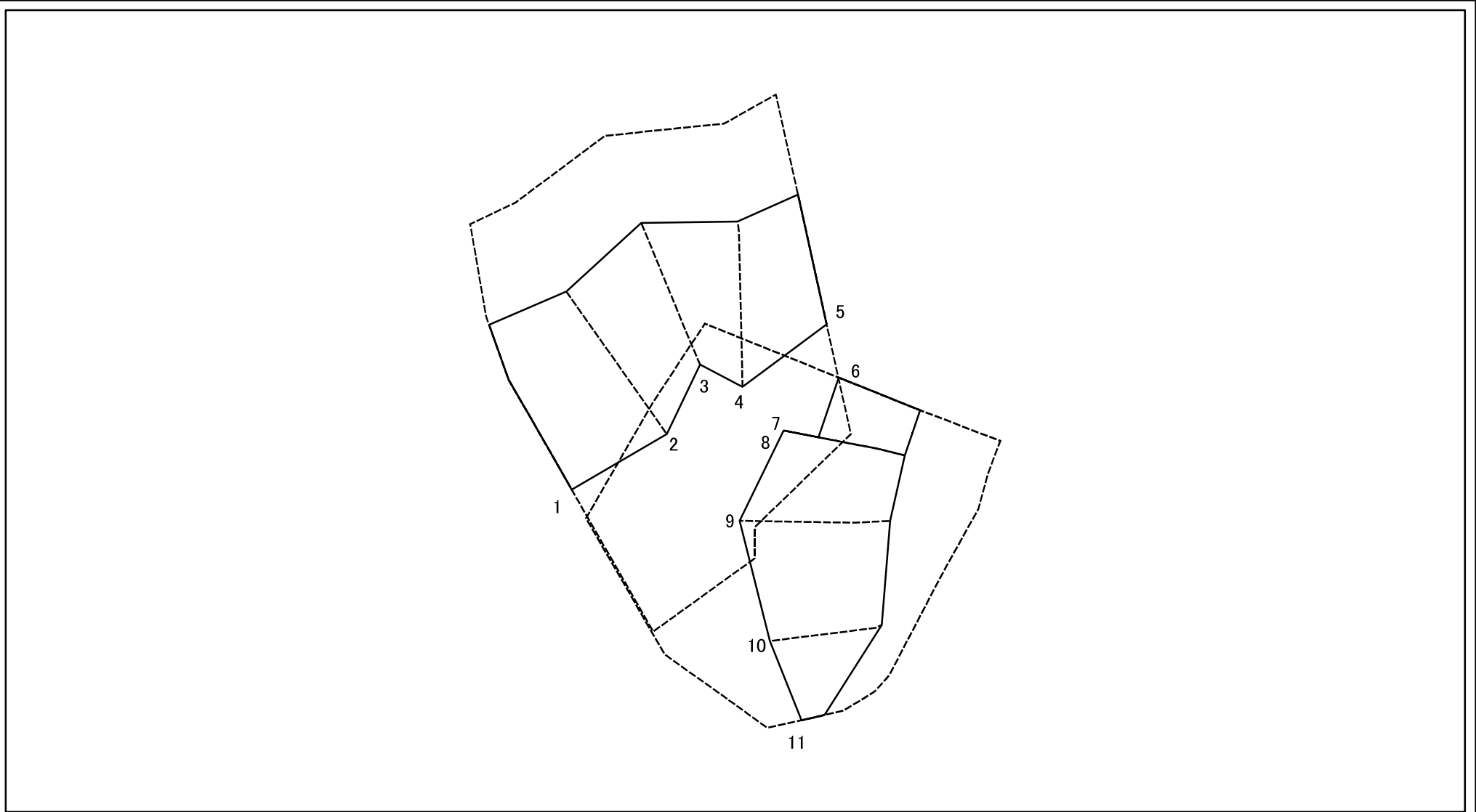
# 土砂災害警戒区域等の指定の告示に係る図書（様式2-1）



図中の数字は横断測線番号を示す

|  |                         |  |                    |         |  |      |         |
|--|-------------------------|--|--------------------|---------|--|------|---------|
| <b>様式 2-1(急)</b><br>土砂災害特別警戒区域の区域区分図<br>(急傾斜地の崩壊に伴う土石等の移動により<br>建築物の地上部に作用すると想定される力) | 土砂災害防止法施行令第二条の基準に該当する区域 |  | N<br>縮尺<br>1:1,000 | 自然現象の種類 | 急傾斜地の崩壊                                      | 箇所番号 | II-1533 |
|  | 土砂災害防止法施行令第三条の基準に該当する区域 |  |                    | 告示番号    | 土砂災害警戒区域:千葉県告示第118号<br>土砂災害特別警戒区域:千葉県告示第119号 | 箇所名  | 押畑5     |
|  | それ以外の区域                 |  |                    | 告示年月日   | 令和3年3月9日                                     | 所在地  | 成田市押畑   |

# 土砂災害警戒区域等の指定の告示に係る図書（様式2-2）



図中の数字は横断測線番号を示す

|   |                         |  |                    |          |  |       |        |
|---|-------------------------|--|--------------------|----------|--|-------|--------|
| 様式 2-2(急)<br>土砂災害特別警戒区域の区域区分図<br>(急傾斜地の崩壊に伴う土石等の堆積により<br>建築物の地上部に作用すると想定される力) | 土砂災害防止法施行令第二条の基準に該当する区域 |  | N<br>縮尺<br>1:1,000 | 自然現象の種類  | 急傾斜地の崩壊                                      | 箇所番号  | Ⅱ-1533 |
|   | 土砂災害防止法施行令第三条の基準に該当する区域 |  |                    | 告示番号     | 土砂災害警戒区域:千葉県告示第118号<br>土砂災害特別警戒区域:千葉県告示第119号 | 箇所名   | 押畑5    |
|   | それ以外の区域                 |  | 告示年月日              | 令和3年3月9日 | 所在地  | 成田市押畑 |        |

