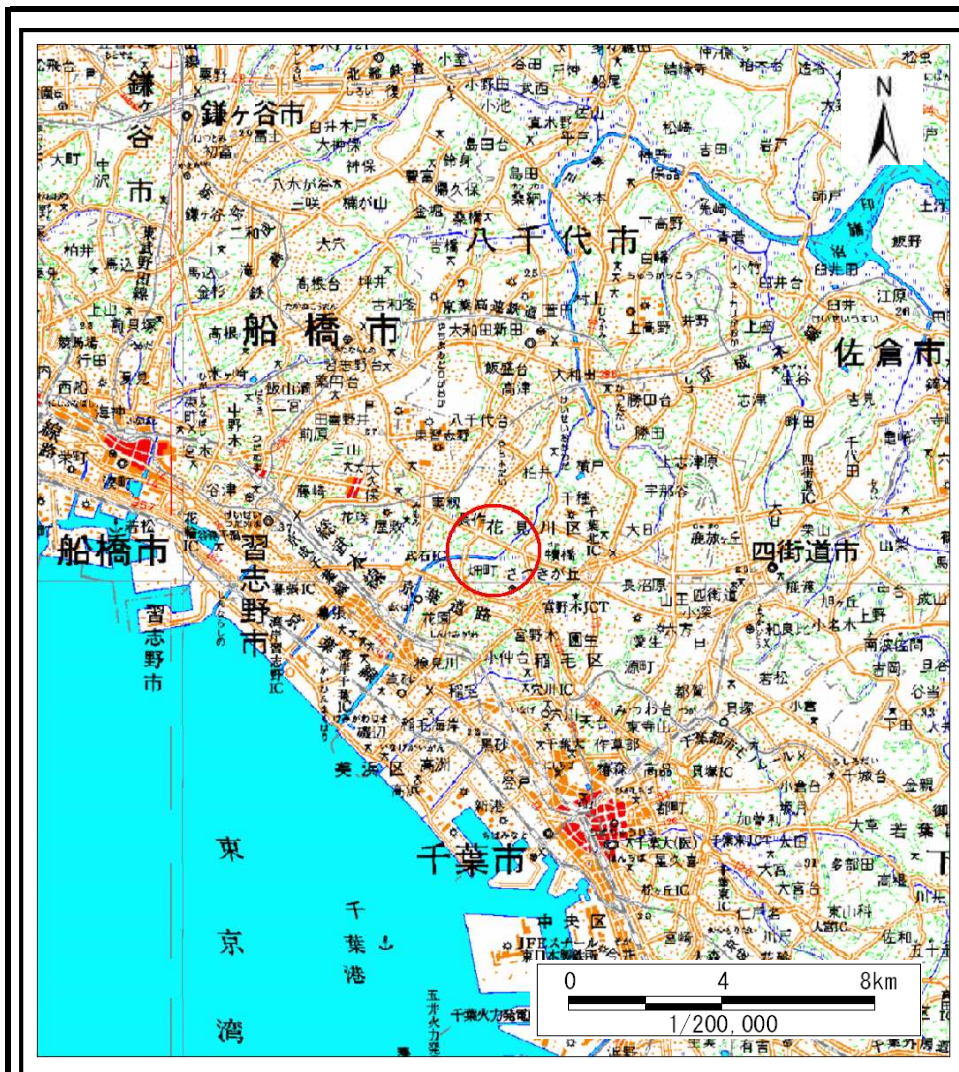
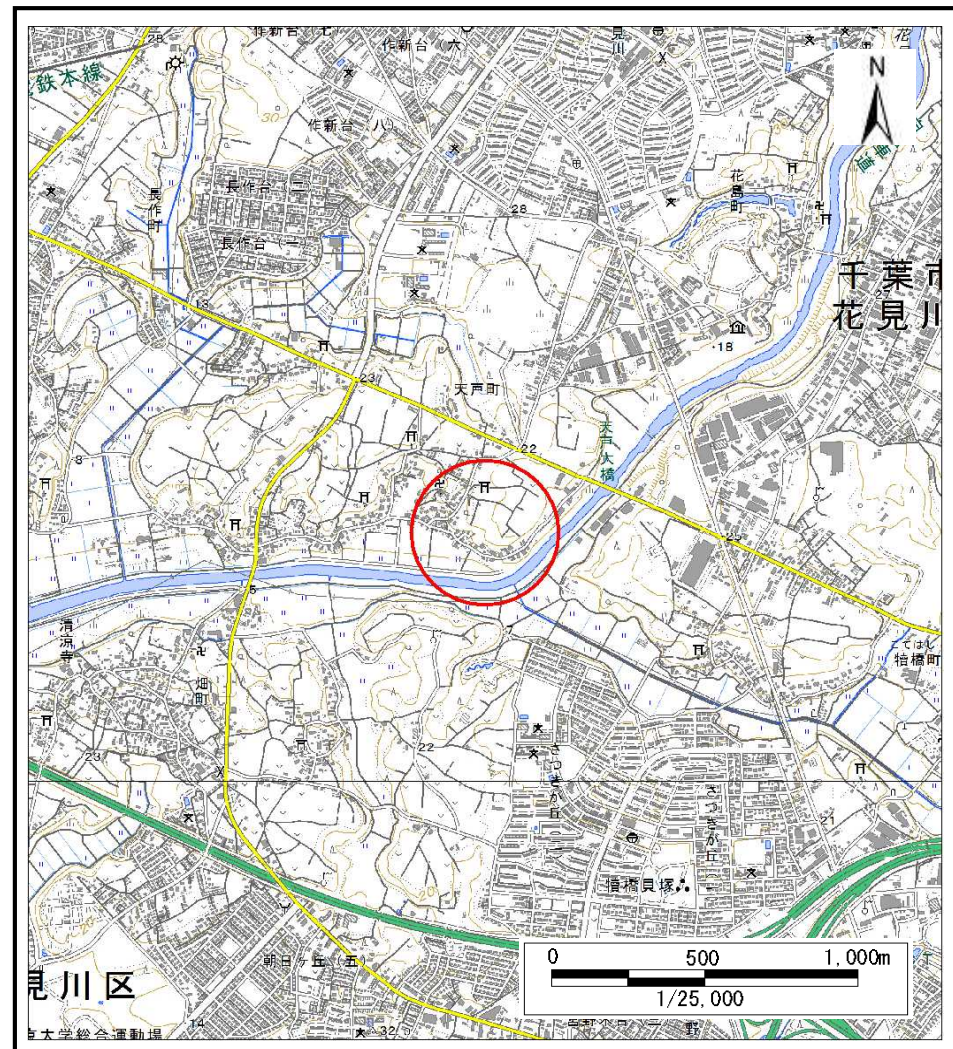


# 土砂災害警戒区域等の指定の告示に係る図書(様式1)



(1/200,000)



(1/25,000)

様式1(急)

土砂災害警戒区域・土砂災害特別警戒区域  
位置図

自然現象の種類

急傾斜地の崩壊

箇所番号

I-0023

箇所名

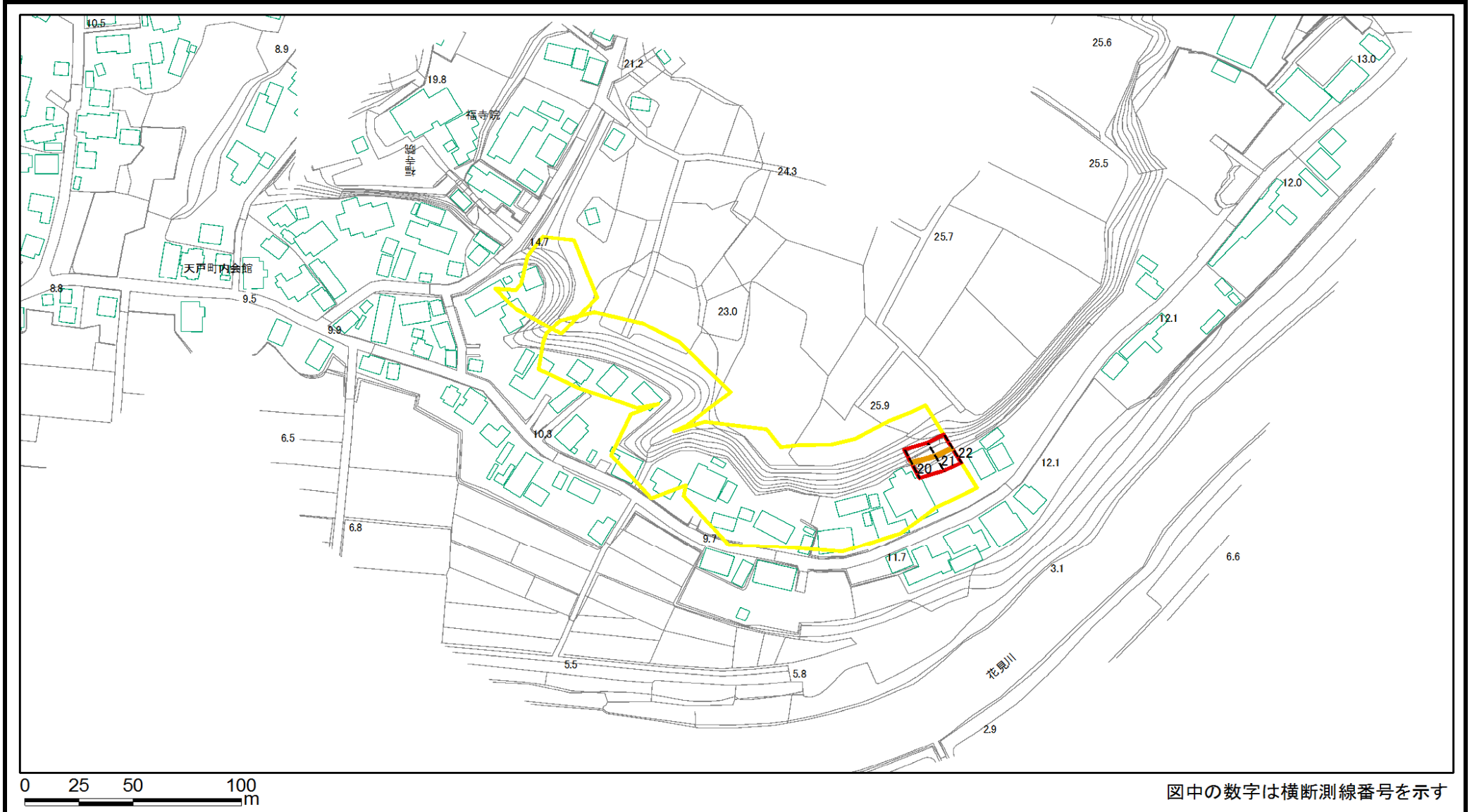
天戸町2

所在地

千葉市花見川区天戸町

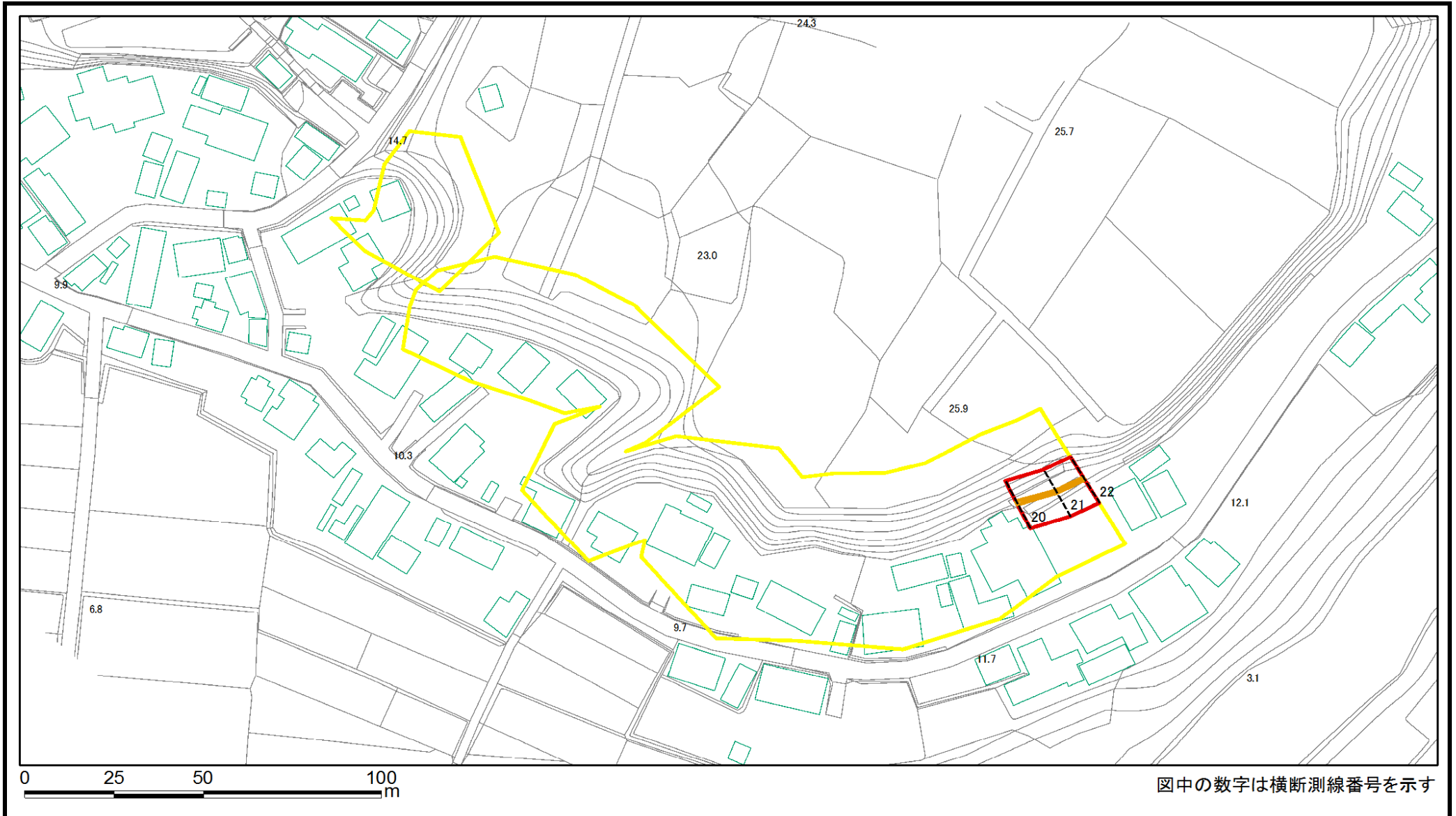
この地図は、国土地理院長の承認を得て、同院発行の電子地形図25000及び電子地形図20万を複製したものである。(承認番号 平28情複、第521号)

# 土砂災害警戒区域等の指定の告示に係る図書(様式2)



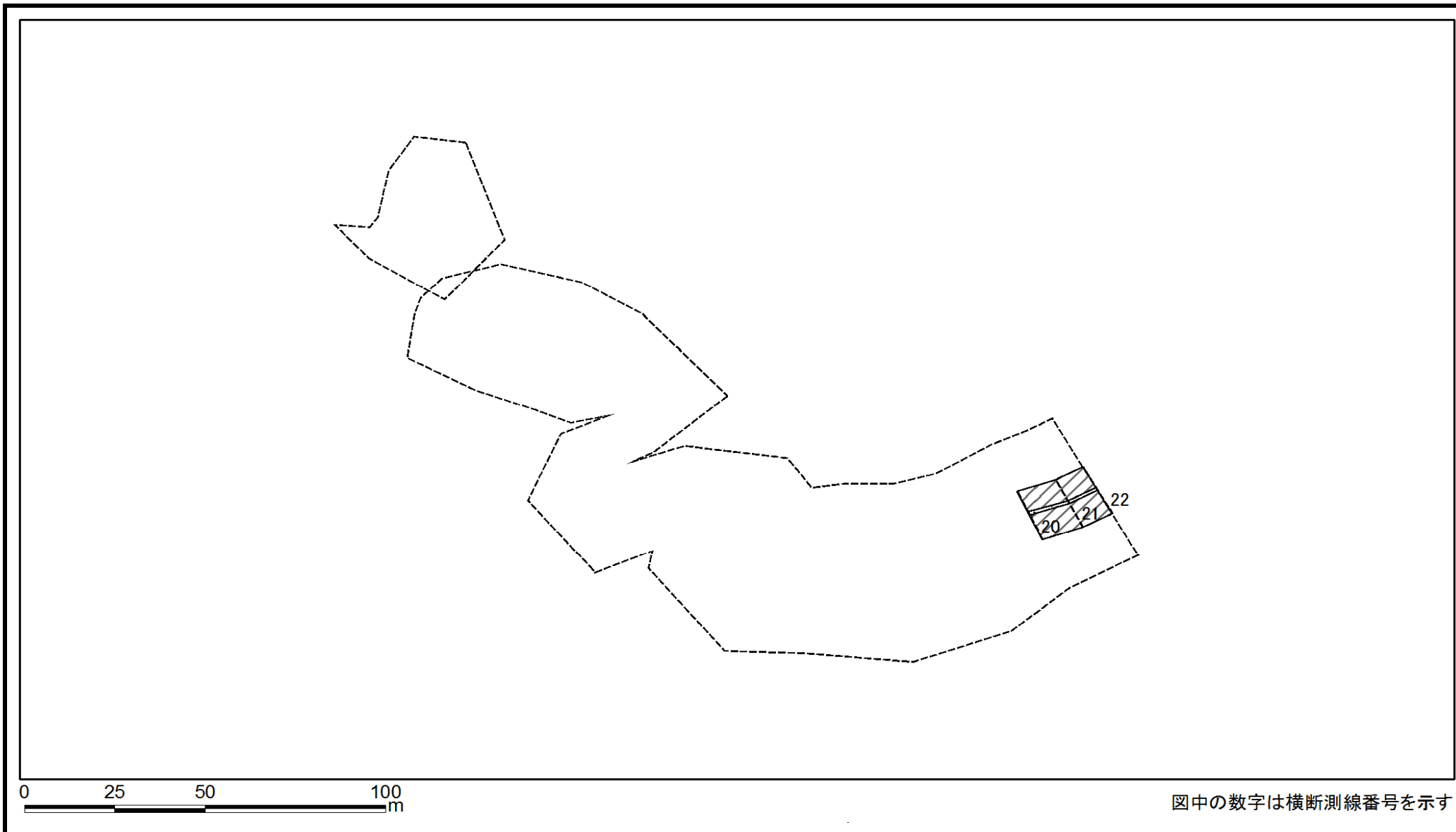
様式2(急) 土砂災害警戒区域・土砂災害特別警戒区域 区域図	土砂災害防止法施行令第二条の基準に該当する区域		N 縮尺 1:2,500	自然現象の種類	急傾斜地の崩壊	箇所番号	I-0023
	土砂災害防止法施行令第三条の基準に該当する区域	土石等の(移動)高さが1m以下の場合、		告示番号	千葉県告示第158号 千葉県告示第159号	箇所名	天戸町2
		土石等の堆積の高さが3mを超える区域		告示年月日	令和2年3月24日	所在地	千葉市花見川区天戸町
		それ以外の区域					

# 土砂災害警戒区域等の指定の告示に係る図書(様式2)参考図



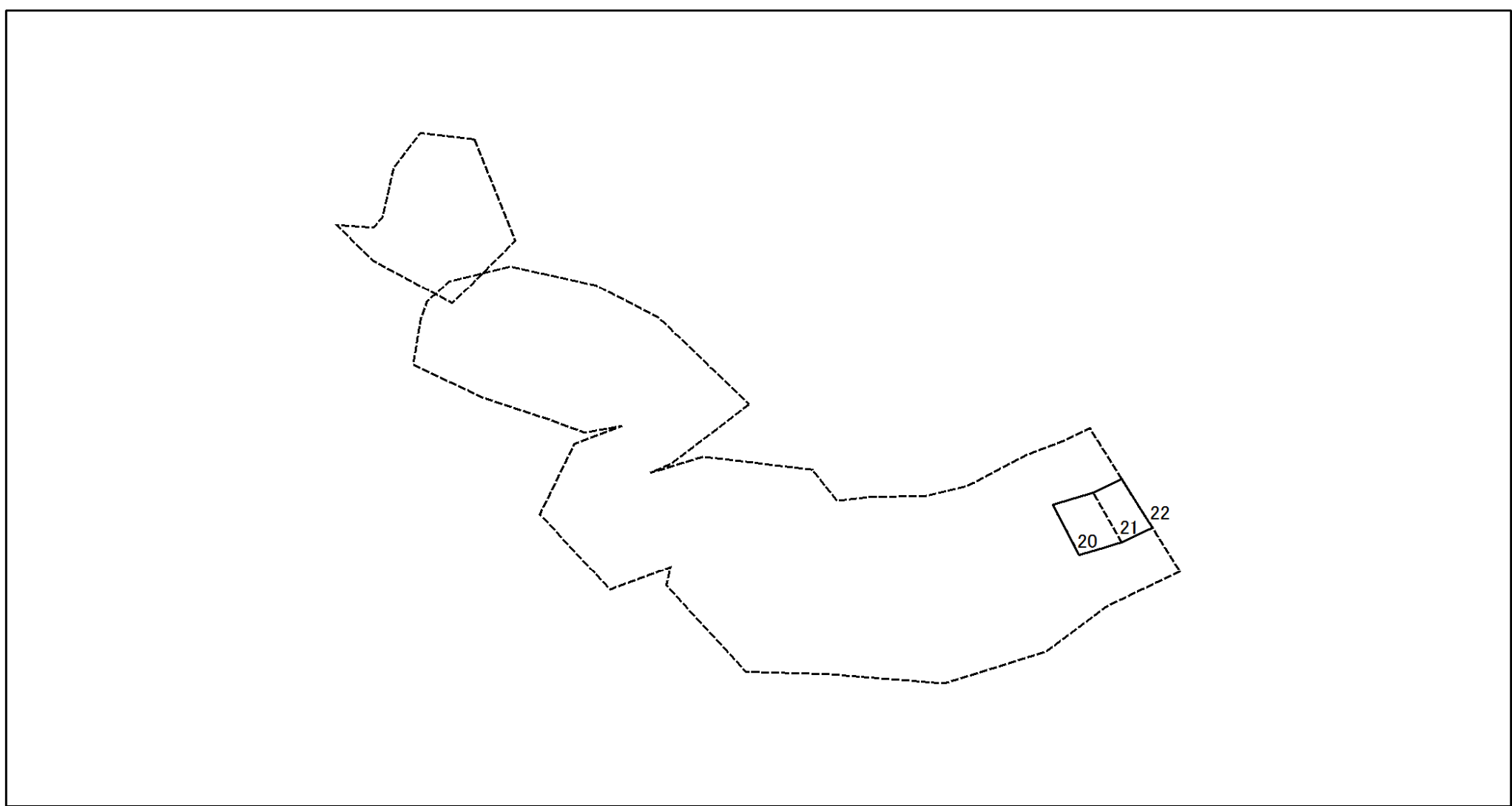
様式2(急) 土砂災害警戒区域・土砂災害特別警戒区域 区域図(参考図)	土砂災害防止法施行令第二条の基準に該当する区域			N 縮尺 1:1,500	自然現象の種類	急傾斜地の崩壊	箇所番号	I-0023
	土砂災害防止法施行令第三条の基準に該当する区域	土石等の(移動)高さが1m以下の場合、			告示番号	千葉県告示第158号 千葉県告示第159号	箇所名	天戸町2
		土石等の堆積の高さが3mを超える区域			告示年月日	令和2年3月24日	所在地	千葉市花見川区天戸町
		それ以外の区域						

# 土砂災害警戒区域等の指定の告示に係る図書(様式2-1)



様式2-1(急) 土砂災害特別警戒区域の区域区分図 (急傾斜地の崩壊に伴う土石などの移動により 建築物の地上部に作用すると想定される力)	土砂災害防止法施行令第二条の基準に該当する区域		N 縮尺 1:1,500	自然現象の種類	急傾斜地の崩壊	箇所番号	I-0023
	土砂災害防止法施行令第三条の基準に該当する区域			告示番号	千葉県告示第158号 千葉県告示第159号	箇所名	天戸町2
	それ以外の区域			告示年月日	令和2年3月24日	所在地	千葉市花見川区天戸町

# 土砂災害警戒区域等の指定の告示に係る図書(様式2-2)



図中の数字は横断測線番号を示す

様式2-2(急) 土砂災害特別警戒区域の区域区分図 (急傾斜地の崩壊に伴う土石などの堆積により 建築物の地上部に作用すると想定される力)	土砂災害防止法施行令第二条の基準に該当する区域			N 縮尺 1:1,500	自然現象の種類	急傾斜地の崩壊	箇所番号	I-0023
	土砂災害防止法施行令第三条の基準に該当する区域	土石等の堆積の高さが3mを超える区域			告示番号	千葉県告示第158号 千葉県告示第159号	箇所名	天戸町2
		それ以外の区域			告示年月日	令和2年3月24日	所在地	千葉市花見川区天戸町

### 土砂災害警戒区域等の指定の告示に係る図書(様式3)

横断測線の区間	土石等の移動により建築物の地上部に作用すると想定される力				土石等の堆積により建築物の地上部に作用すると想定される力				横断測線の区間	土石等の移動により建築物の地上部に作用すると想定される力				土石等の堆積により建築物の地上部に作用すると想定される力			
	土石等の(移動)高さが1m以下の場合、土石等の移動による力が100kN/m <sup>2</sup> を超える区域		それ以外の区域		土石等の堆積の高さが3mを超える区域		それ以外の区域			土石等の(移動)高さが1m以下の場合、土石等の移動による力が100kN/m <sup>2</sup> を超える区域		それ以外の区域		土石等の堆積の高さが3mを超える区域		それ以外の区域	
	力の大きさのうち最大のもの (kN/m <sup>2</sup> )	土石等の高さ (m)	力の大きさのうち最大のもの (kN/m <sup>2</sup> )	土石等の高さ (m)	力の大きさのうち最大のもの (kN/m <sup>2</sup> )	土石等の高さ (m)	力の大きさのうち最大のもの (kN/m <sup>2</sup> )	土石等の高さ (m)		力の大きさのうち最大のもの (kN/m <sup>2</sup> )	土石等の高さ (m)	力の大きさのうち最大のもの (kN/m <sup>2</sup> )	土石等の高さ (m)	力の大きさのうち最大のもの (kN/m <sup>2</sup> )	土石等の高さ (m)	力の大きさのうち最大のもの (kN/m <sup>2</sup> )	土石等の高さ (m)
1 ~ 2	-	-	-	-	-	-	-	-	-								
2 ~ 3	-	-	-	-	-	-	-	-	-								
3 ~ 4	-	-	-	-	-	-	-	-	-								
5 ~ 6	-	-	-	-	-	-	-	-	-								
6 ~ 7	-	-	-	-	-	-	-	-	-								
7 ~ 8	-	-	-	-	-	-	-	-	-								
8 ~ 9	-	-	-	-	-	-	-	-	-								
9 ~ 10	-	-	-	-	-	-	-	-	-								
10 ~ 11	-	-	-	-	-	-	-	-	-								
11 ~ 12	-	-	-	-	-	-	-	-	-								
12 ~ 13	-	-	-	-	-	-	-	-	-								
13 ~ 14	-	-	-	-	-	-	-	-	-								
14 ~ 15	-	-	-	-	-	-	-	-	-								
15 ~ 16	-	-	-	-	-	-	-	-	-								
16 ~ 17	-	-	-	-	-	-	-	-	-								
17 ~ 18	-	-	-	-	-	-	-	-	-								
18 ~ 19	-	-	-	-	-	-	-	-	-								
20 ~ 21	104.26	1.00	100.00	1.00	-	-	-	12.84	2.40								
21 ~ 22	102.88	1.00	100.00	1.00	-	-	-	11.99	2.24								

様式3(急)  建築物の構造の規制に必要な衝撃に関する事項	自然現象の種類	急傾斜地の崩壊	箇所番号	I-0023
	告示番号	千葉県告示第158号 千葉県告示第159号	箇所名	天戸町2
	告示年月日	令和2年3月24日	所在地	千葉市花見川区天戸町