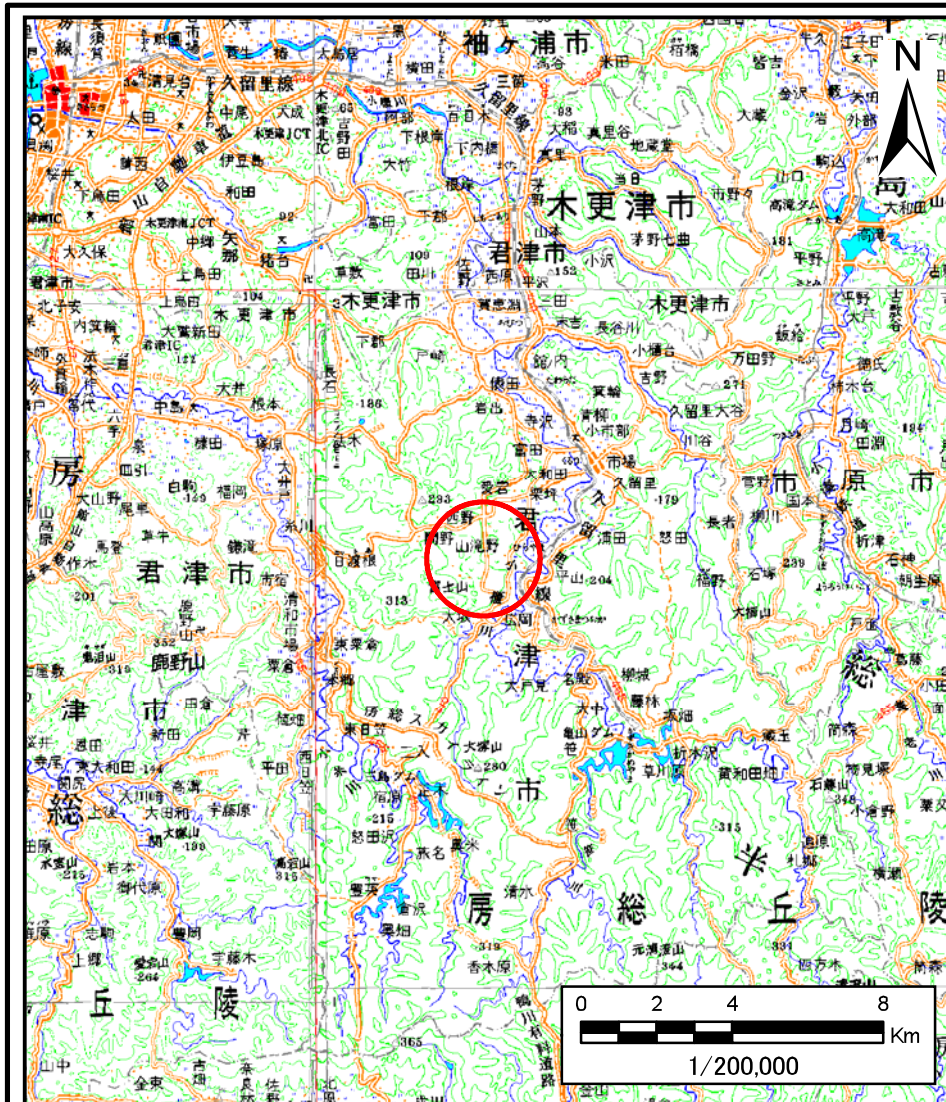
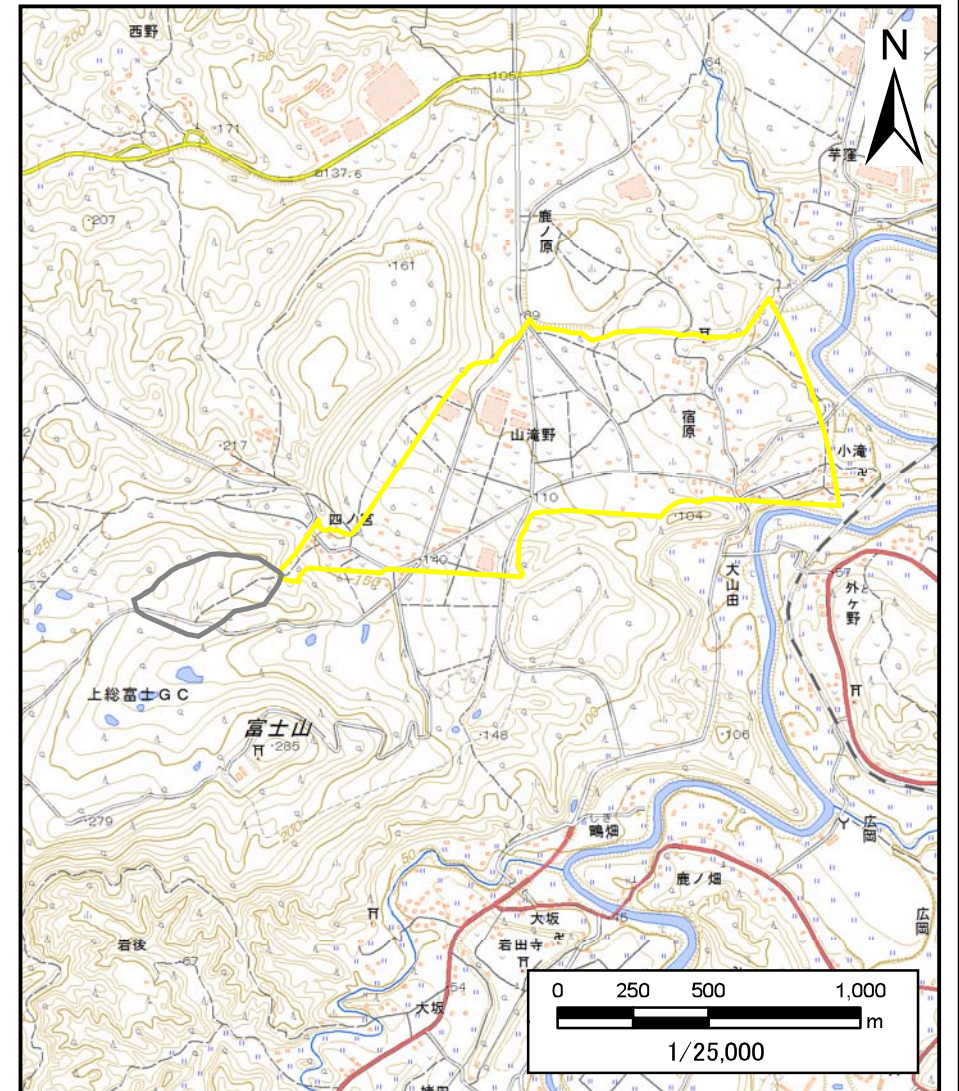


土砂災害警戒区域等の指定の公示に係る図書（様式1）



(1/200,000)

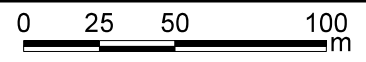
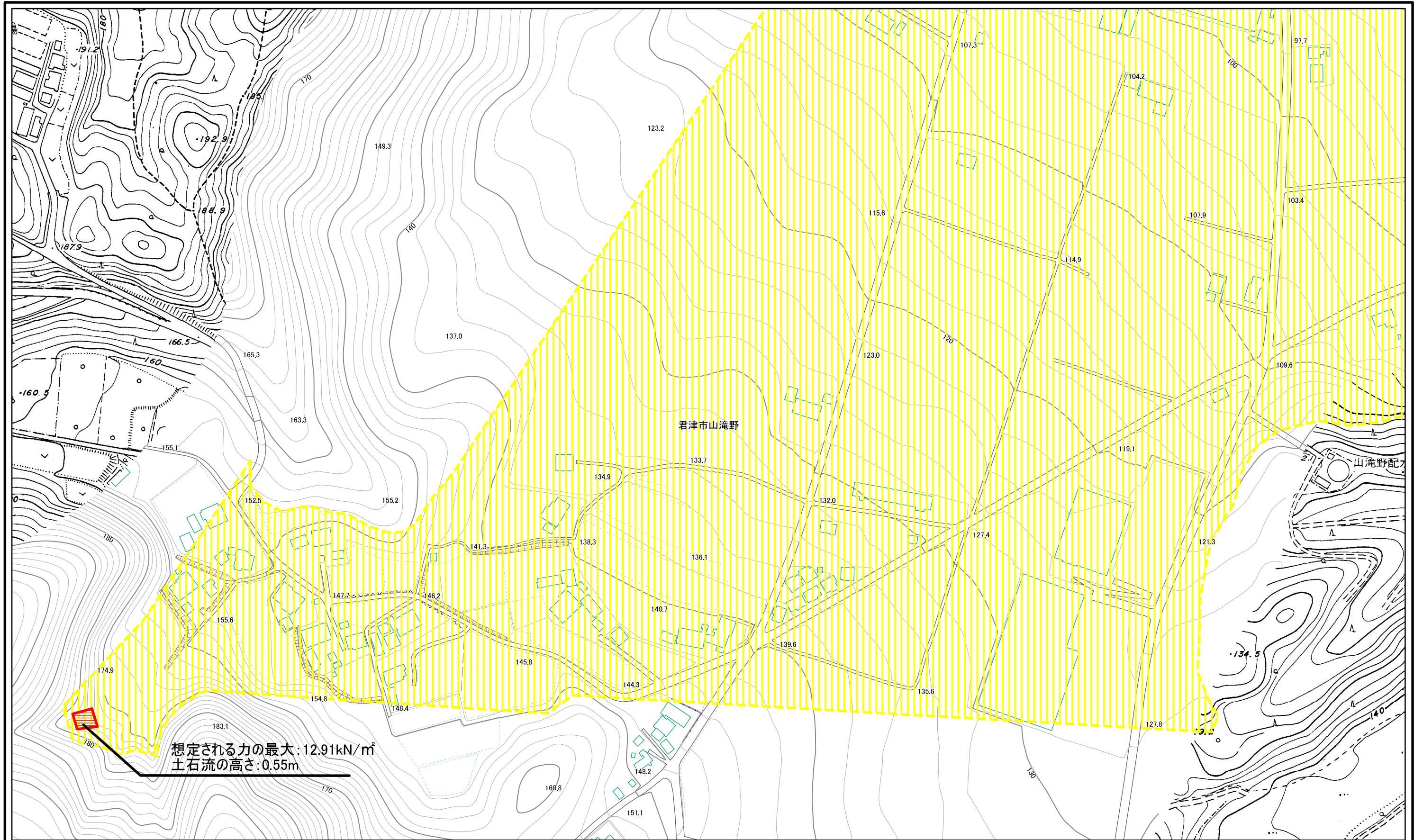


(1/25,000)

様式-1(土) 土砂災害警戒区域・土砂災害特別警戒区域 位置図	自然現象の種類	土石流
	溪流番号	I-22500701
	溪流名	四ノ宮沢
	所在地	君津市山滝野

この地図は、国土地理院長の承認を得て、同院発行の数値地図200000(地図画像)及び電子地形図25000を複製したものである。(承認番号 平28情複、第1334号)

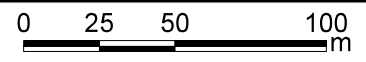
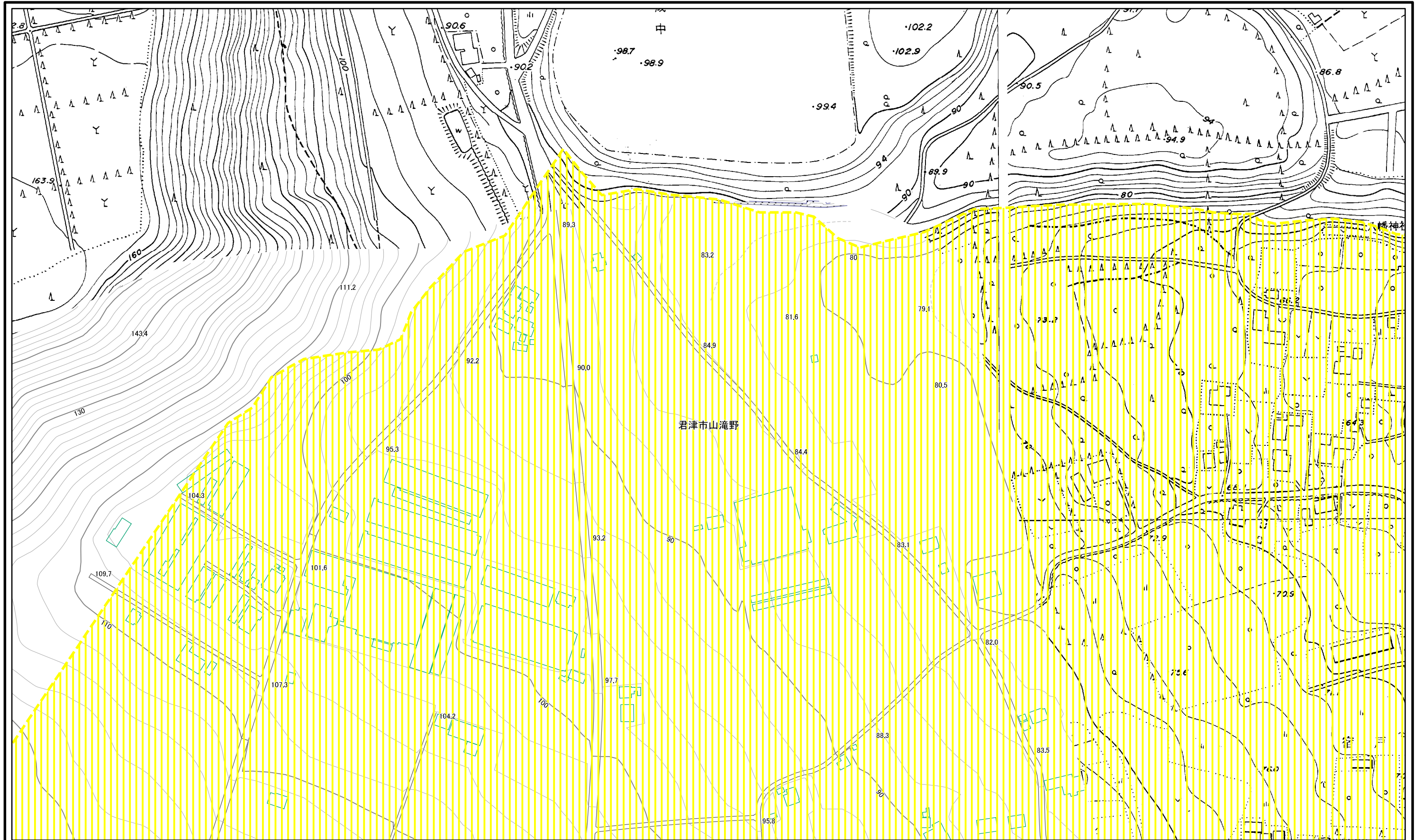
土砂災害警戒区域等の指定の公示に係る図書(様式2)



様式-2(土)
土砂災害警戒区域・土砂災害特別警戒区域
区域図

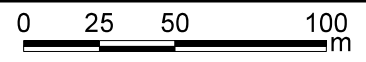
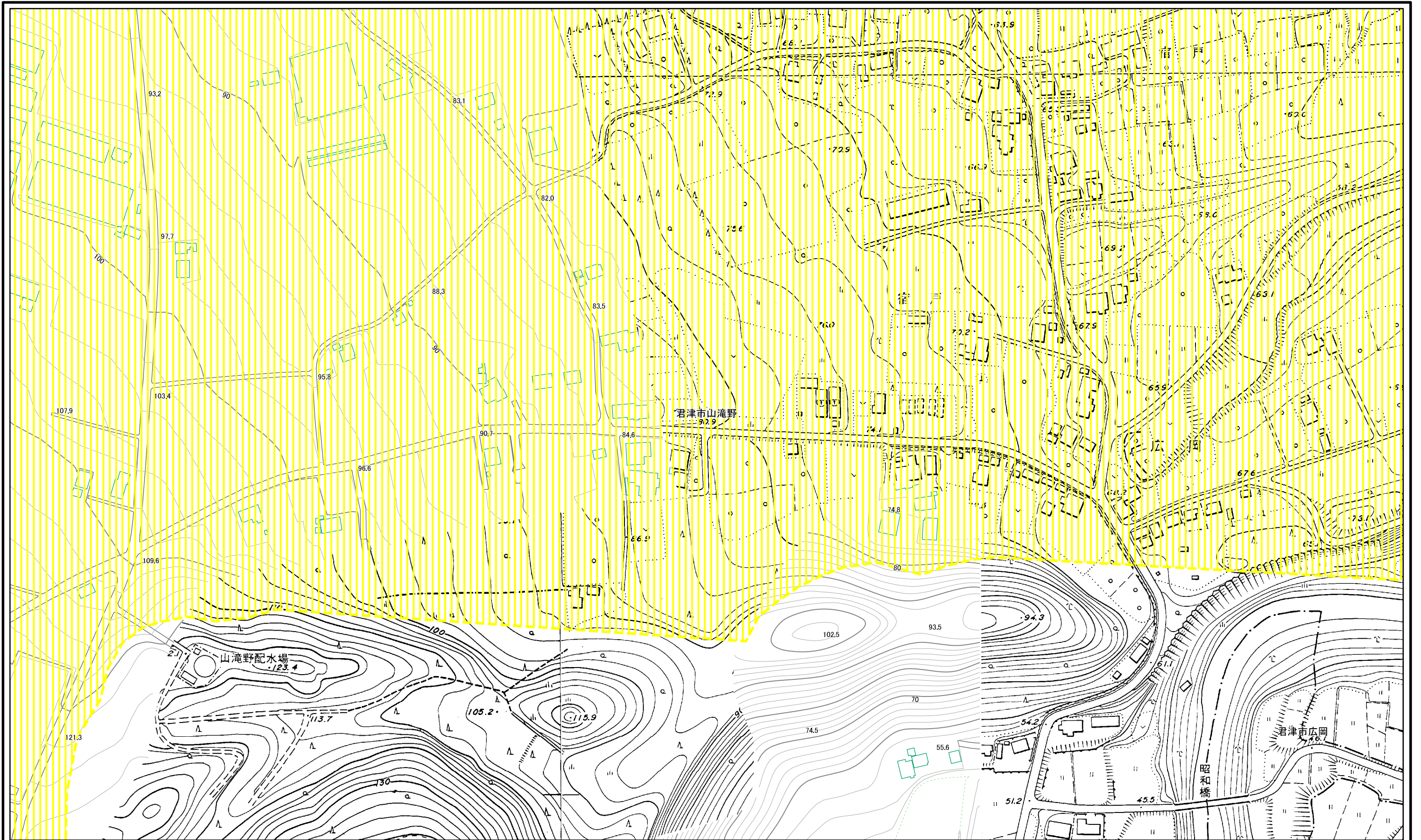
土砂災害防止法施行令第二条の基準に該当する区域		N 縮尺 1:2,500	自然現象の種類	土石流	溪流番号	I-22500701
土砂災害防止法施行令第三条の基準に該当する区域			告示番号	千葉県告示第145号 千葉県告示第148号	溪流名	四ノ宮沢
それ以外の区域			告示年月日		所在地	君津市山滝野

土砂災害警戒区域等の指定の公示に係る図書(様式2)



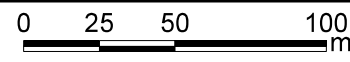
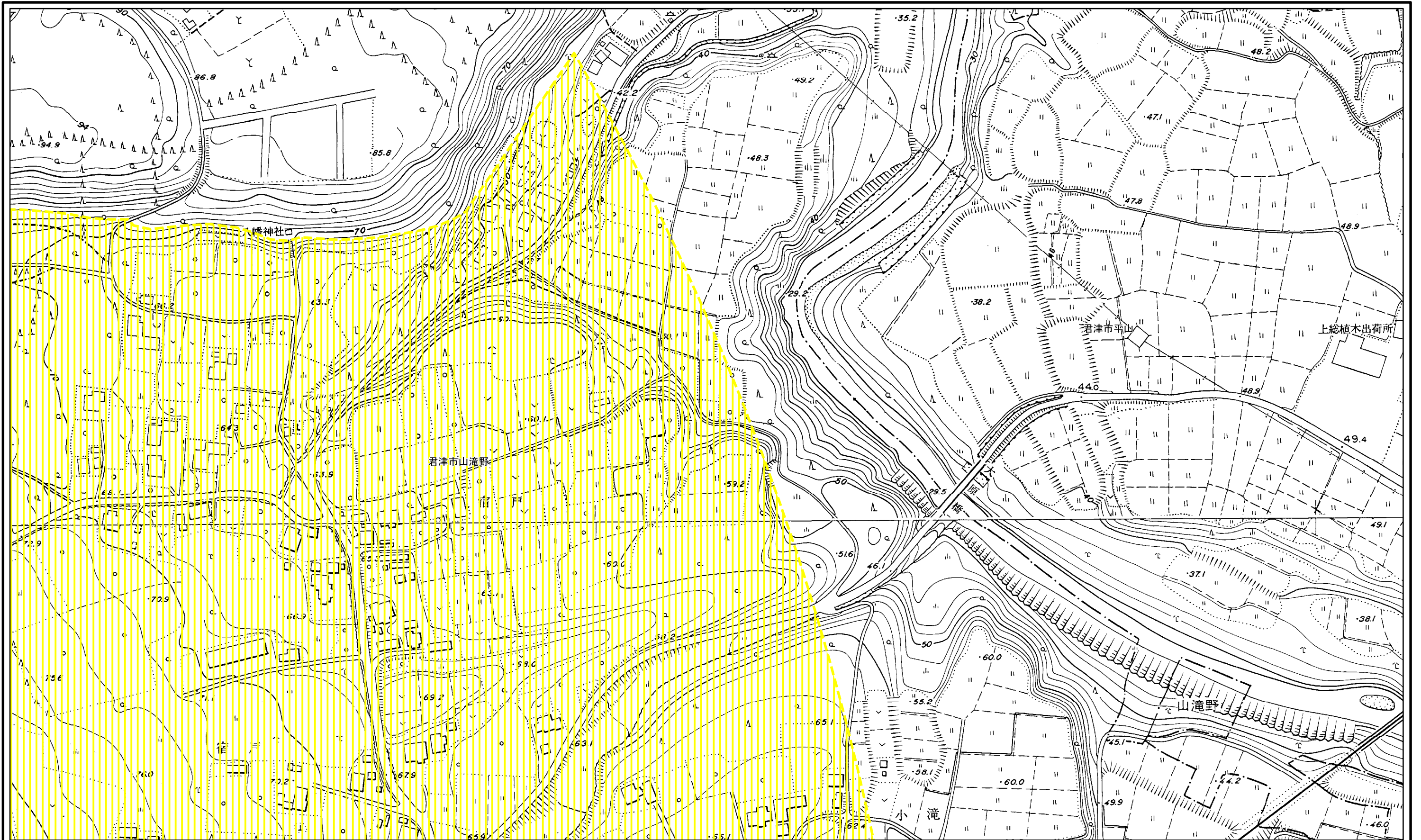
様式-2(土) 土砂災害警戒区域・土砂災害特別警戒区域 区域図	土砂災害防止法施行令第二条の基準に該当する区域		N 縮尺 1:2,500	自然現象の種類	土石流	溪流番号	I-22500701
	土砂災害防止法施行令第三条の基準に該当する区域			告示番号		溪流名	四ノ宮沢
	それ以外の区域			告示年月日		所在地	君津市山滝野

土砂災害警戒区域等の指定の公示に係る図書(様式2)



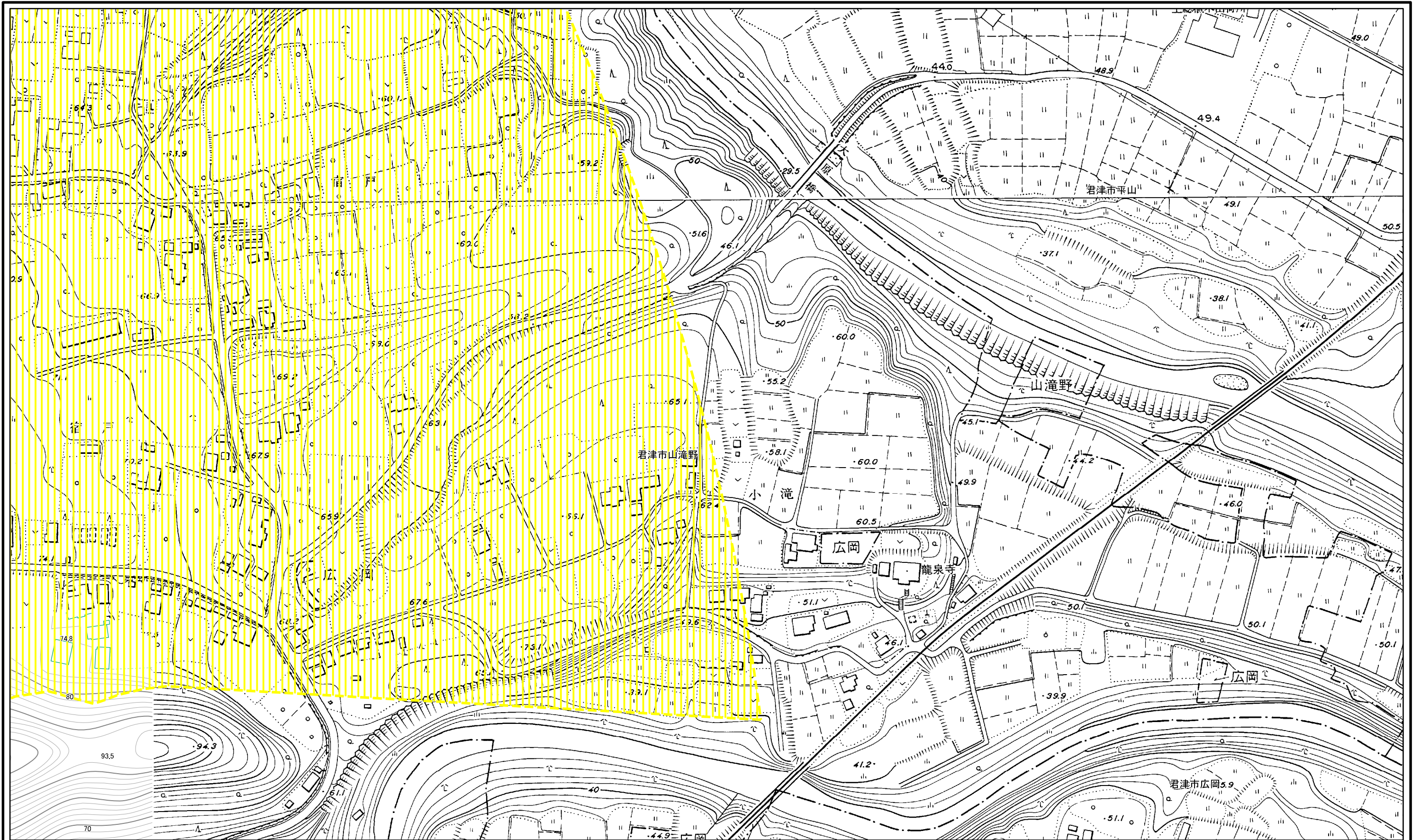
様式-2(土) 土砂災害警戒区域・土砂災害特別警戒区域 区域図	土砂災害防止法施行令第2条の基準に該当する区域		N 縮尺 1:2,500	自然現象の種類	土石流	溪流番号	I-22500701
	土砂災害防止法施行令第3条の基準に該当する区域			告示番号		溪流名	四ノ宮沢
	それ以外の区域			告示年月日		所在地	君津市山滝野

土砂災害警戒区域等の指定の公示に係る図書(様式2)





様式-2(土) 土砂災害警戒区域・土砂災害特別警戒区域 区域図	土砂災害防止法施行令第二条の基準に該当する区域		N 縮尺 1:2,500	自然現象の種類	土石流	溪流番号	I-22500701
	土砂災害防止法施行令第三条の基準に該当する区域			告示番号		溪流名	四ノ宮沢
	それ以外の区域			告示年月日		所在地	君津市山滝野

土砂災害警戒区域等の指定の公示に係る図書(様式2)



0 25 50 100
m

様式-2(土)
土砂災害警戒区域・土砂災害特別警戒区域
区域図

土砂災害防止法施行令第二条の基準に該当する区域		N 縮尺 1:2,500	自然現象の種類	土石流	溪流番号	I-22500701
土砂災害防止法施行令第三条の基準に該当する区域			告示番号		溪流名	四ノ宮沢
それ以外の区域		告示年月日	令和3年3月16日	所在地	君津市山滝野	