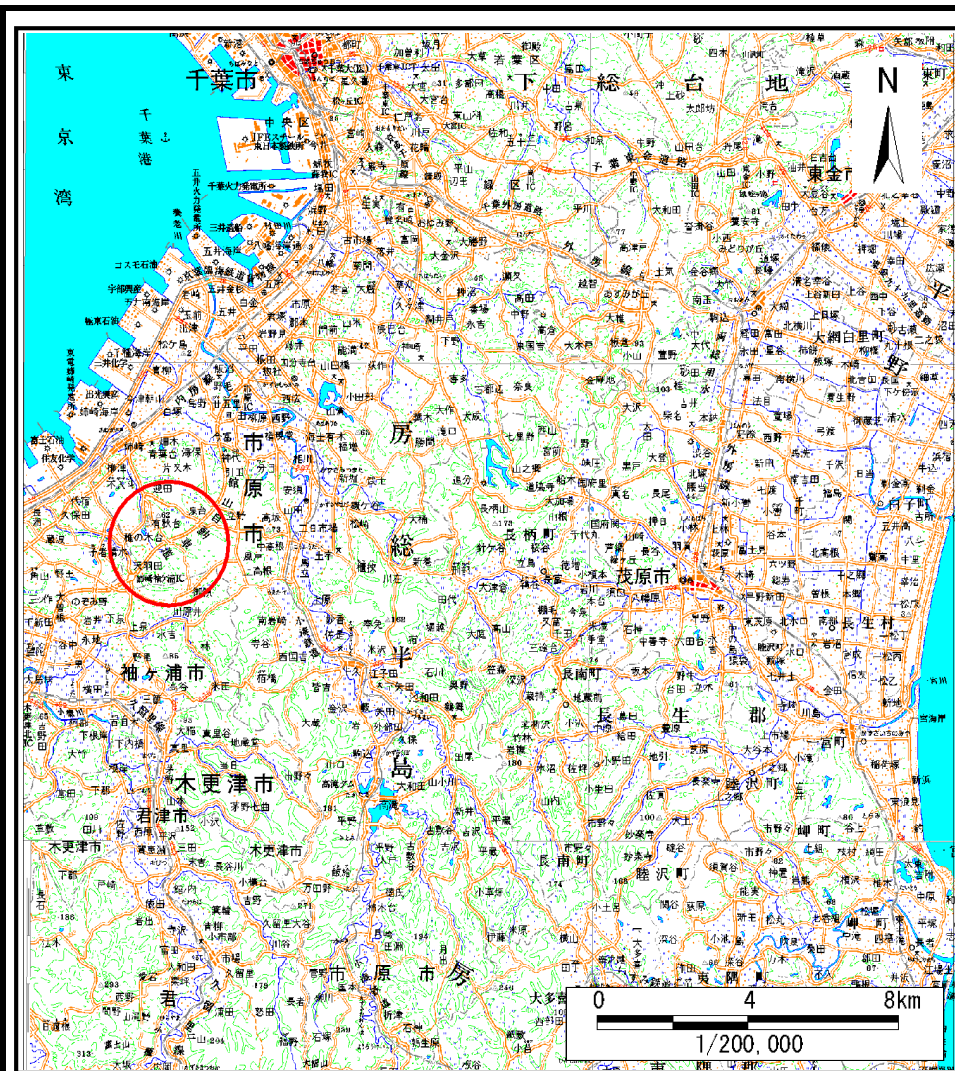
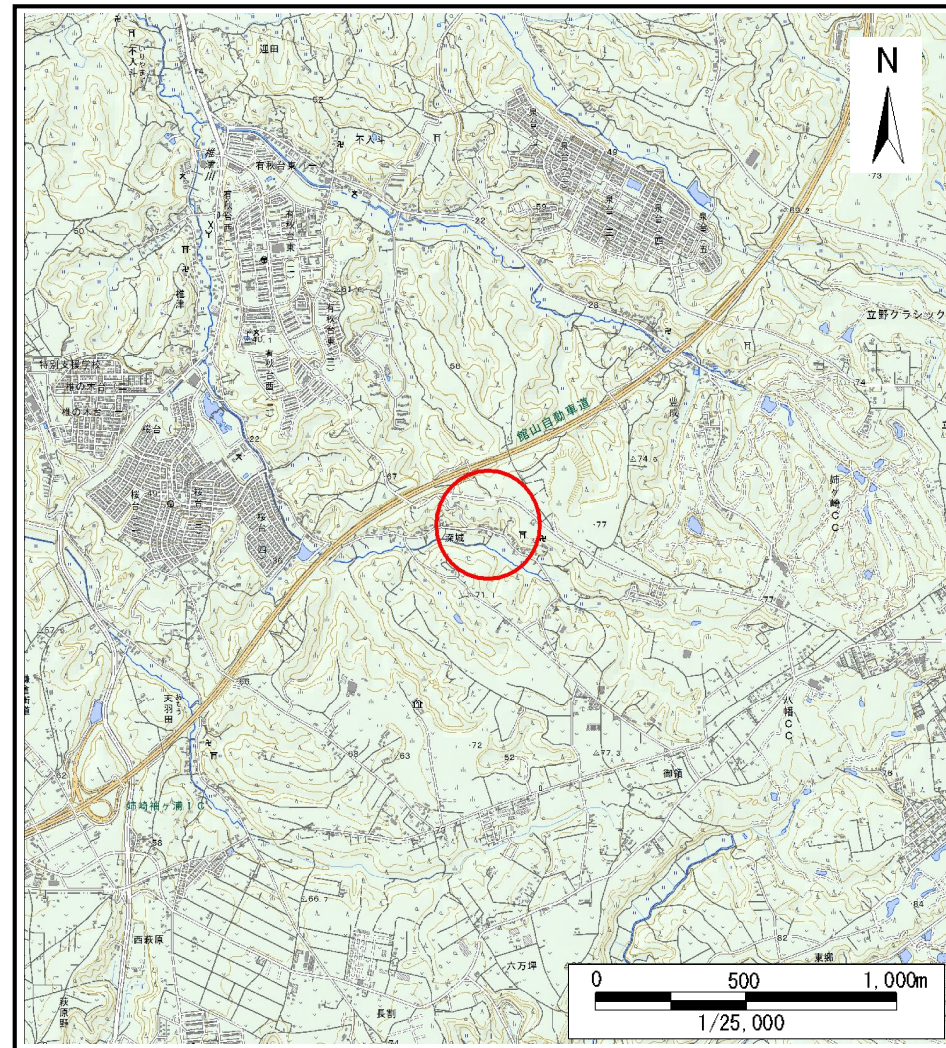


# 土砂災害警戒区域等の指定の告示に係る図書(様式1)



(1/200,000)



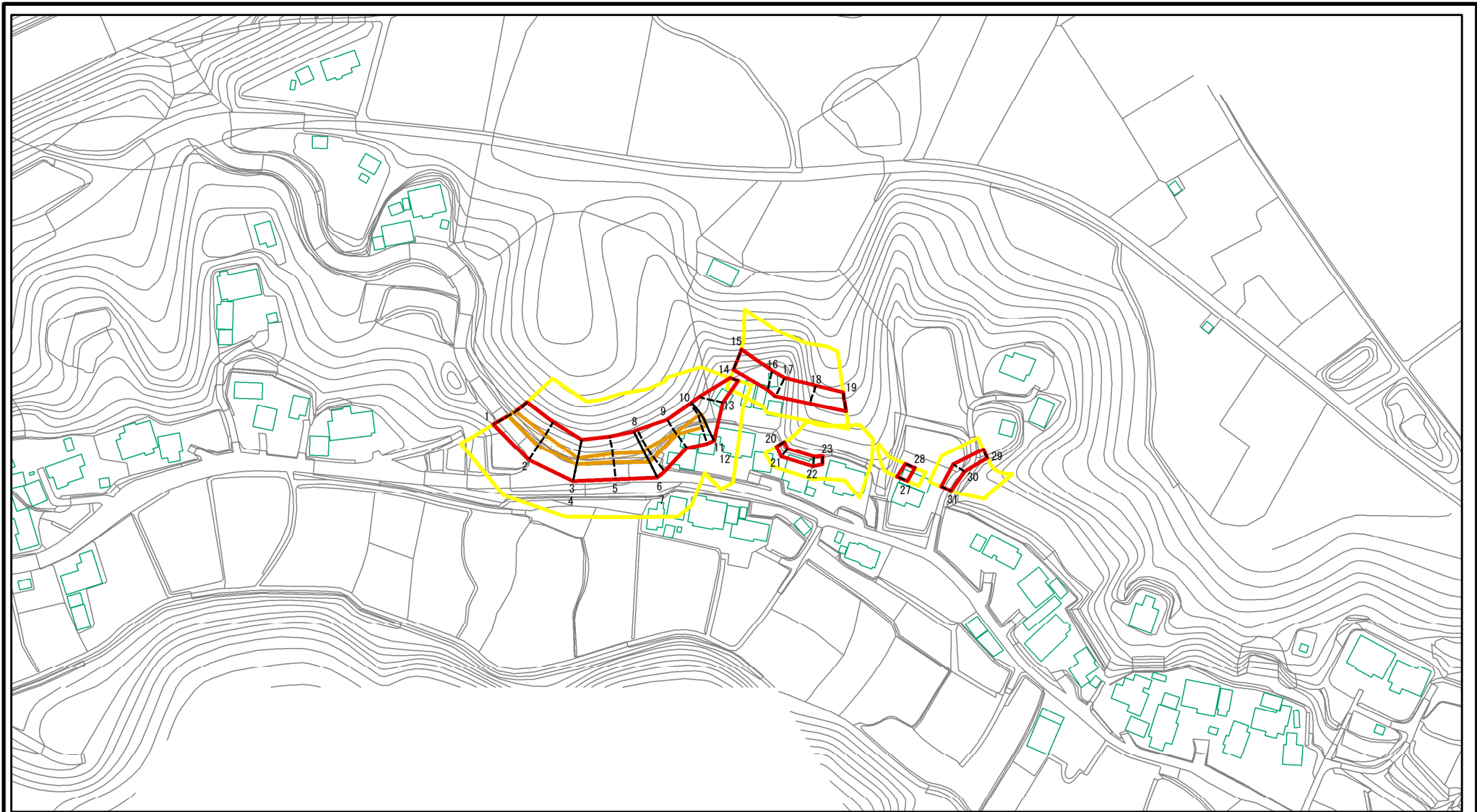
(1/25,000)

様式1(急)  
土砂災害警戒区域・土砂災害特別警戒区域  
位置図

自然現象の種類	急傾斜地の崩壊
箇所番号	Ⅱ-0528
箇所名	深城13
所在地	市原市深城

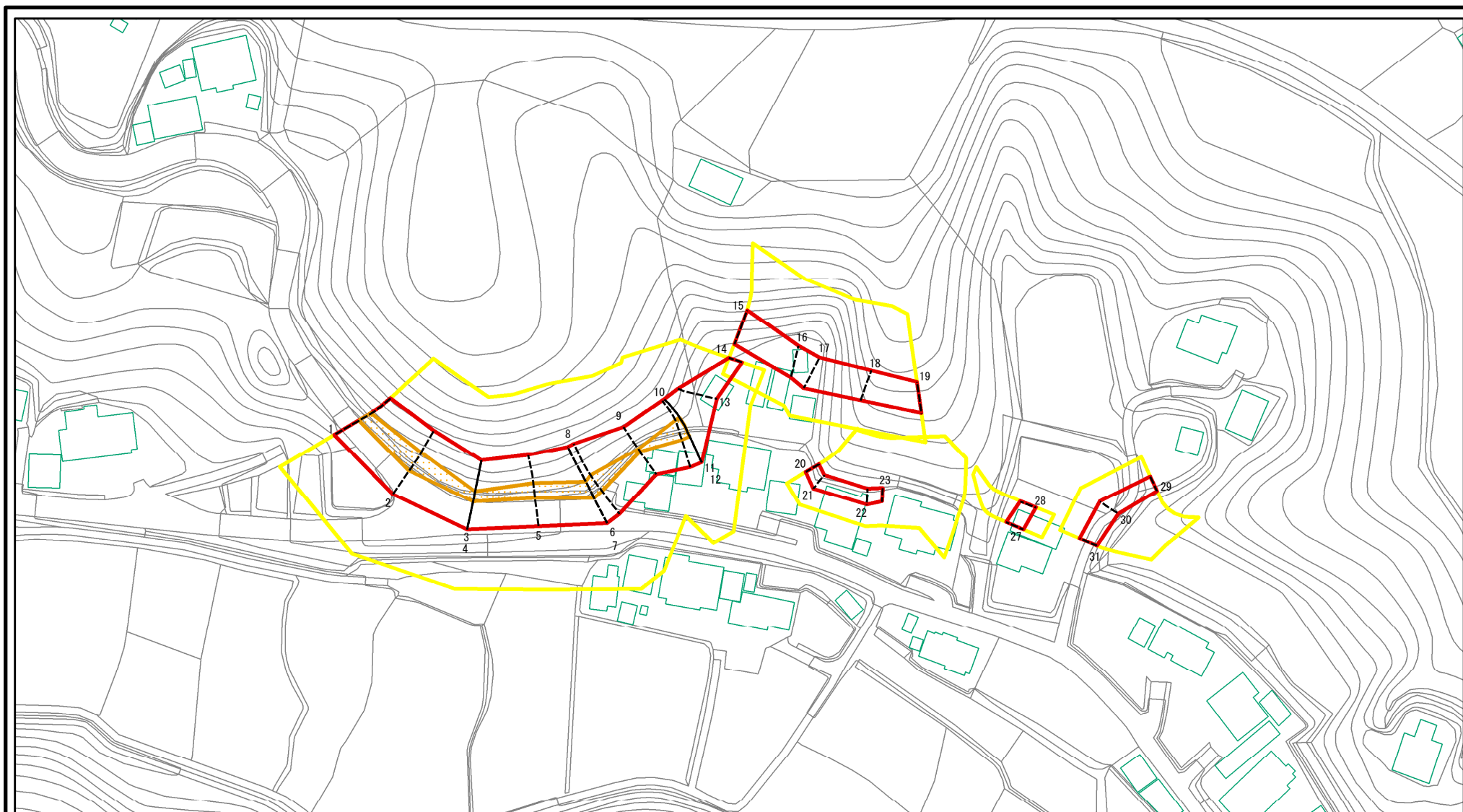
この地図は、国土地理院長の承認を得て、同院発行の数値地図20000(地図画像)及び数値地図25000(地図画像)を複製したものである。(承認番号 平25情複、第504号)

# 土砂災害警戒区域等の指定の告示に係る図書(様式2)



<b>様式2(急)</b> 土砂災害警戒区域・土砂災害特別警戒区域 区域図	土砂災害防止法施行令第二条の基準に該当する区域		N 縮尺 1:2,500	自然現象の種類	急傾斜地の崩壊	箇所番号	II-0528
	土砂災害防止法施行令第三条の基準に該当する区域			告示番号	土砂災害警戒区域 千葉県告示第32号 土砂災害特別警戒区域 千葉県告示第35号	箇所名	深城13
	それ以外の区域			告示年月日	令和元年5月31日	所在地	市原市深城

# 土砂災害警戒区域等の指定の告示に係る図書(様式2)参考図



様式2(急)

土砂災害警戒区域・土砂災害特別警戒区域  
区域図(参考図)

土砂災害防止法施行令第二条の基準に該当する区域	
土砂災害防止法施行令第三条の基準に該当する区域	
土砂等の(移動)高さが1m以下の場合、土砂等の移動による力が100kN/m <sup>2</sup> を超える区域	
土砂等の堆積の高さが3mを超える区域	
それ以外の区域	

縮尺  
1:1,500

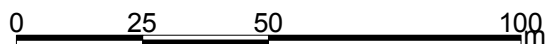
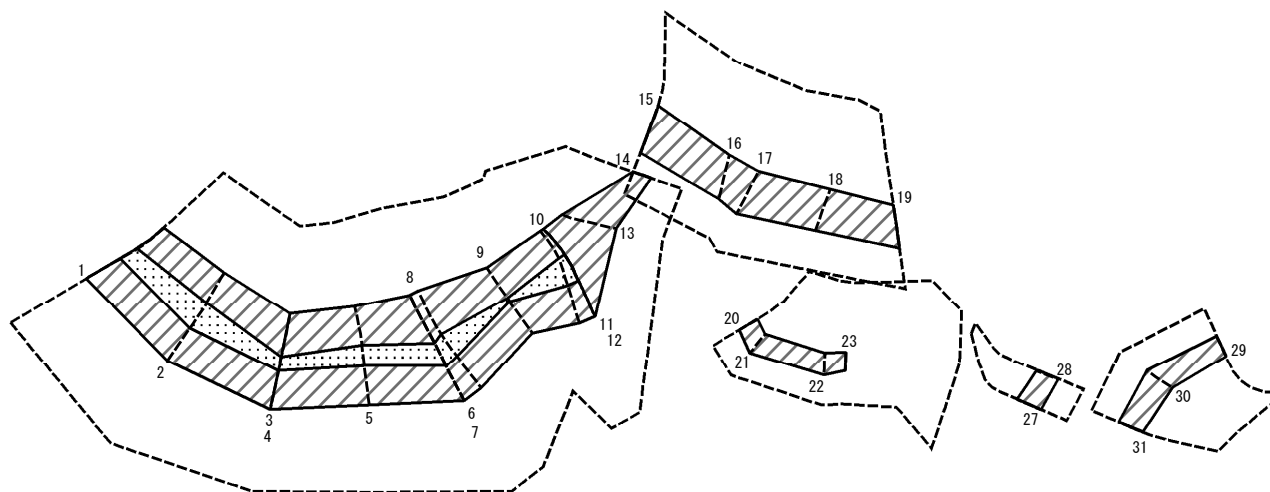
自然現象の種類  
告示番号  
告示年月日

急傾斜地の崩壊  
土砂災害警戒区域 千葉県告示第32号  
土砂災害特別警戒区域 千葉県告示第35号  
令和元年5月31日

箇所番号  
箇所名  
所在地

II-0528  
深城13  
市原市深城

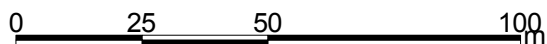
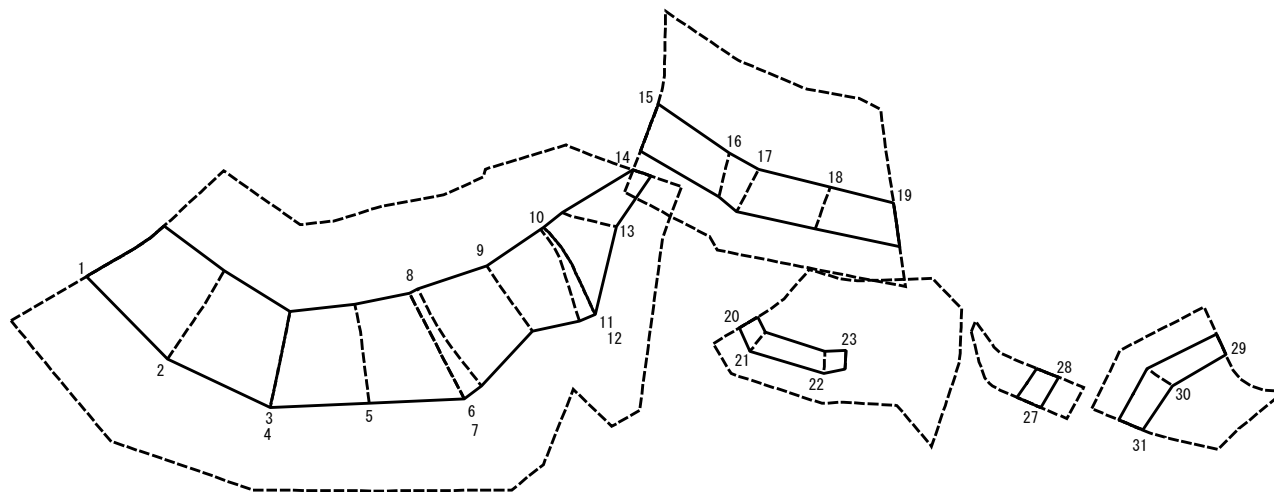
# 土砂災害警戒区域等の指定の告示に係る図書(様式2-1)



図中の数字は区域の区分番号を表す

様式2-1(急) 土砂災害特別警戒区域の区域区分図 (急傾斜地の崩壊に伴う土石などの移動により 建築物の地上部に作用すると想定される力) <力区分:移動>	土砂災害防止法施行令第二条の基準に該当する区域		N 縮尺 1:1,500	自然現象の種類	急傾斜地の崩壊	箇所番号	II-0528
	土砂災害防止法 施行令第三条の 基準に該当する 区域	土石等の(移動)高さが1m以下の場合、 土石等の移動による力が100kN/m <sup>2</sup> を超える区域		告示番号	土砂災害警戒区域 千葉県告示第32号 土砂災害特別警戒区域 千葉県告示第35号	箇所名	深城13
		それ以外の区域		告示年月日	令和元年5月31日	所在地	市原市深城

# 土砂災害警戒区域等の指定の告示に係る図書(様式2-2)



図中の数字は区域の区分番号を表す

様式2-2(急)  
土砂災害特別警戒区域の区域区分図  
(急傾斜地の崩壊に伴う土石などの堆積により  
建築物の地上部に作用すると想定される力)  
<力区分:堆積>

土砂災害防止法施行令第二条の基準に該当する区域		
土砂災害防止法 施行令第三条の 基準に該当する 区域	土石等の堆積の高さが3mを超える区域	
	それ以外の区域	

N  
縮尺  
1:1,500

自然現象 の種類	急傾斜地の崩壊
告示番号	土砂災害警戒区域 千葉県告示第32号 土砂災害特別警戒区域 千葉県告示第35号
告示年月日	令和元年5月31日

箇所番号	II-0528
箇所名	深城13
所在地	市原市深城

# 土砂災害警戒区域等の指定の告示に係る図書(様式3)

横断測線の区間	土石等の移動により建築物の地上部に作用すると想定される力				土石等の堆積により建築物の地上部に作用すると想定される力				横断測線の区間	土石等の移動により建築物の地上部に作用すると想定される力				土石等の堆積により建築物の地上部に作用すると想定される力			
	土石等の(移動)高さが1m以下の場合、土石等の移動による力が100kN/m <sup>2</sup> を超える区域		それ以外の区域		土石等の堆積の高さが3mを超える区域		それ以外の区域			土石等の(移動)高さが1m以下の場合、土石等の移動による力が100kN/m <sup>2</sup> を超える区域		それ以外の区域		土石等の堆積の高さが3mを超える区域		それ以外の区域	
	力の大きさのうち最大のもの(kN/m <sup>2</sup> )	土石等の高さ(m)	力の大きさのうち最大のもの(kN/m <sup>2</sup> )	土石等の高さ(m)	力の大きさのうち最大のもの(kN/m <sup>2</sup> )	土石等の高さ(m)	力の大きさのうち最大のもの(kN/m <sup>2</sup> )	土石等の高さ(m)		力の大きさのうち最大のもの(kN/m <sup>2</sup> )	土石等の高さ(m)	力の大きさのうち最大のもの(kN/m <sup>2</sup> )	土石等の高さ(m)	力の大きさのうち最大のもの(kN/m <sup>2</sup> )	土石等の高さ(m)	力の大きさのうち最大のもの(kN/m <sup>2</sup> )	土石等の高さ(m)
1 ~ 2	118.73	1.00	100.00	1.00	-	-	12.00	2.24	~								
2 ~ 3	118.73	1.00	100.00	1.00	-	-	12.00	2.24	~								
4 ~ 5	111.43	1.00	100.00	1.00	-	-	11.40	2.13	~								
5 ~ 6	111.43	1.00	100.00	1.00	-	-	11.40	2.13	~								
7 ~ 8	112.21	1.00	100.00	1.00	-	-	10.91	2.04	~								
8 ~ 9	112.21	1.00	100.00	1.00	-	-	10.91	2.04	~								
9 ~ 10	119.31	1.00	100.00	1.00	-	-	12.86	2.40	~								
10 ~ 11	119.56	1.00	100.00	1.00	-	-	12.86	2.40	~								
12 ~ 13	-	-	100.00	1.00	-	-	13.40	2.50	~								
13 ~ 14	-	-	82.68	1.00	-	-	11.21	2.09	~								
15 ~ 16	-	-	74.85	1.00	-	-	8.28	1.55	~								
16 ~ 17	-	-	72.19	1.00	-	-	8.28	1.55	~								
17 ~ 18	-	-	72.19	1.00	-	-	8.23	1.54	~								
18 ~ 19	-	-	70.72	1.00	-	-	8.23	1.54	~								
20 ~ 21	-	-	57.13	1.00	-	-	10.78	2.02	~								
21 ~ 22	-	-	57.13	1.00	-	-	10.60	1.98	~								
22 ~ 23	-	-	53.08	1.00	-	-	11.43	2.14	~								
24 ~ 25	-	-	-	-	-	-	-	-	~								
25 ~ 26	-	-	-	-	-	-	-	-	~								
27 ~ 28	-	-	61.33	1.00	-	-	9.70	1.81	~								
29 ~ 30	-	-	64.66	1.00	-	-	10.50	1.96	~								
30 ~ 31	-	-	64.66	1.00	-	-	9.94	1.86	~								
~									~								
~									~								
~									~								
~									~								

様式3(急)  建築物の構造の規制に必要な衝撃に関する事項	自然現象の種類	急傾斜地の崩壊	箇所番号	II-0528
	告示番号	土砂災害警戒区域 千葉県告示第32号 土砂災害特別警戒区域 千葉県告示第35号	箇所名	深城13
	告示年月日	令和元年5月31日	所在地	市原市深城