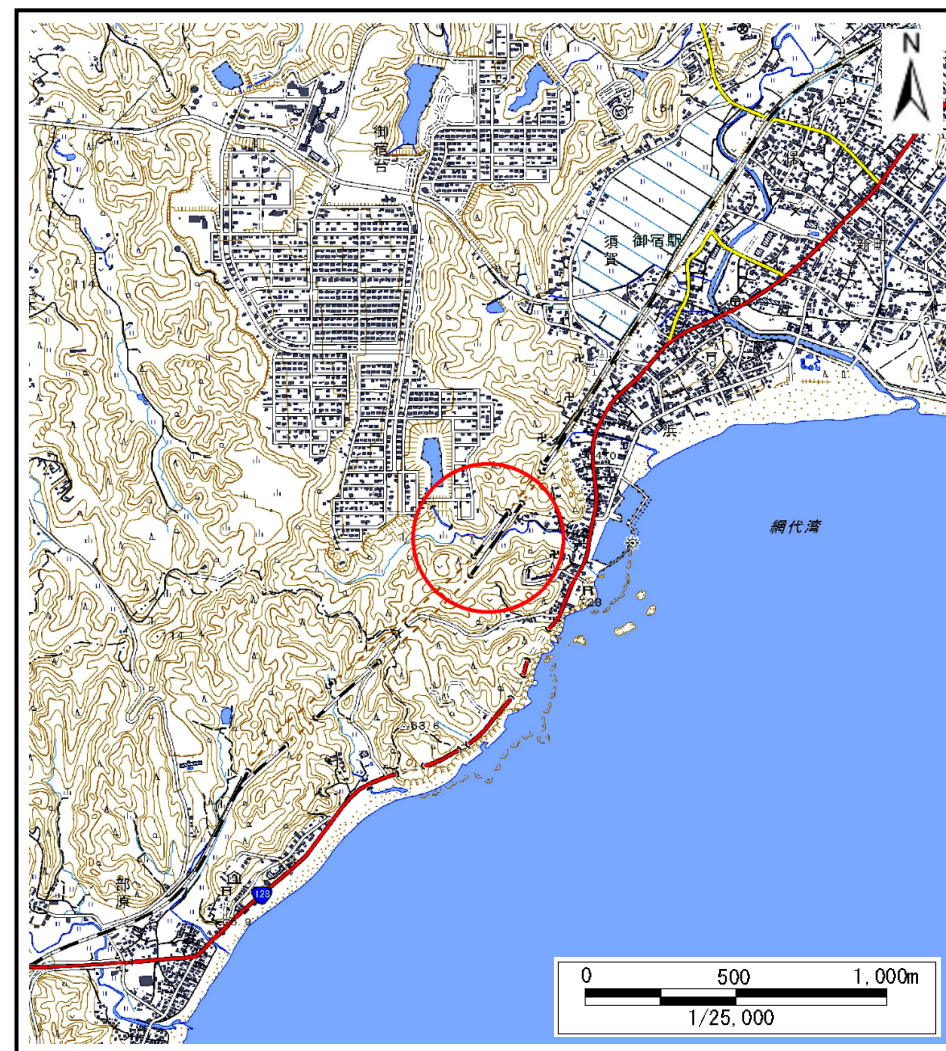


# 土砂災害警戒区域等の指定の告示に係る図書(様式1)



(1/200,000)



(1/25,000)

様式1(急)

土砂災害警戒区域・土砂災害特別警戒区域  
位置図

自然現象の種類

急傾斜地の崩壊

箇所番号

I-124K2085

箇所名

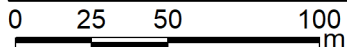
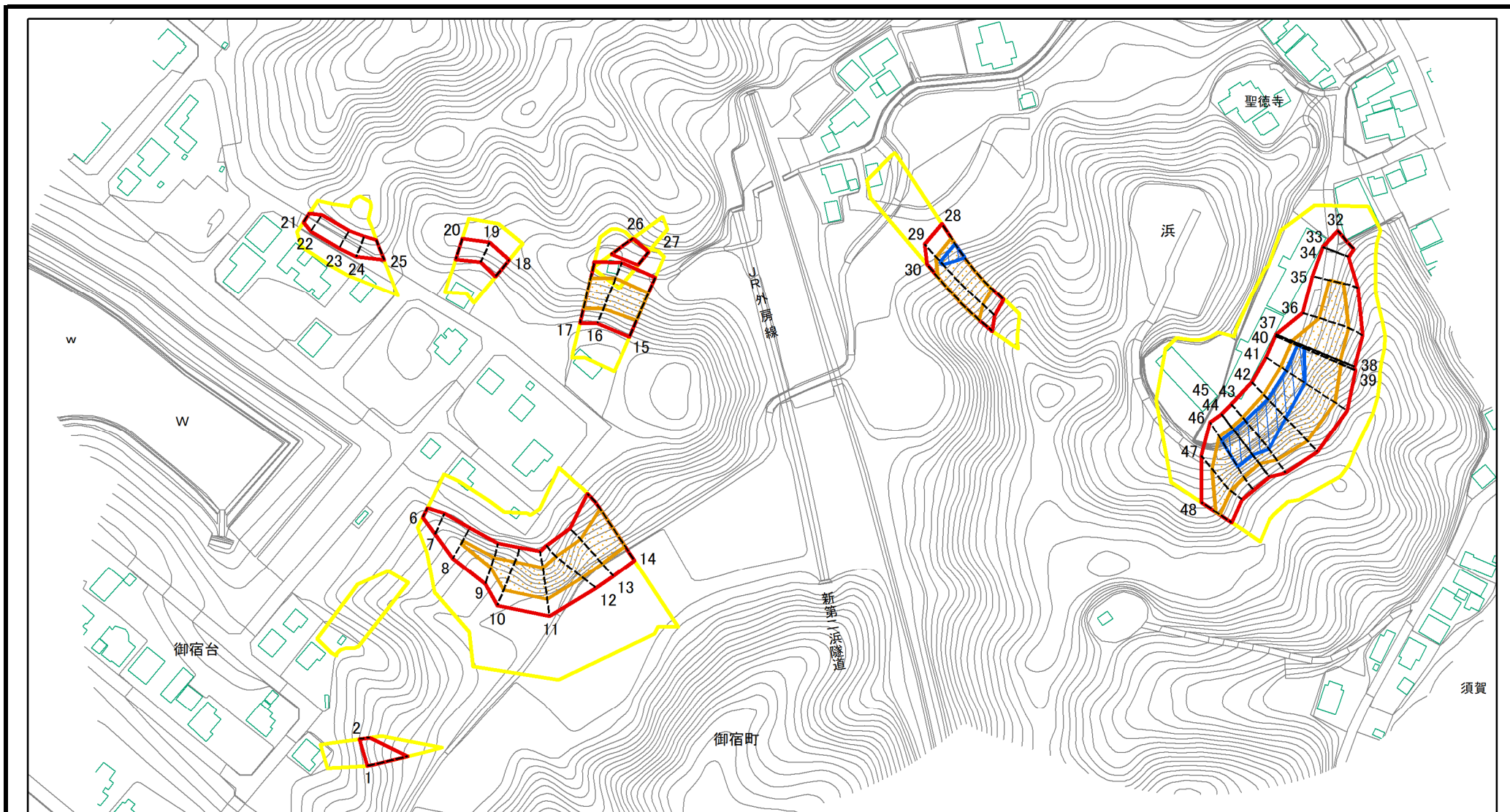
浜14

所在地

夷隅郡御宿町浜、御宿台

「測量法に基づく国土地理院長承認(複製) R 5JHf 51」「本製品を複製する場合には、国土地理院の長の承認を得なければならない。」

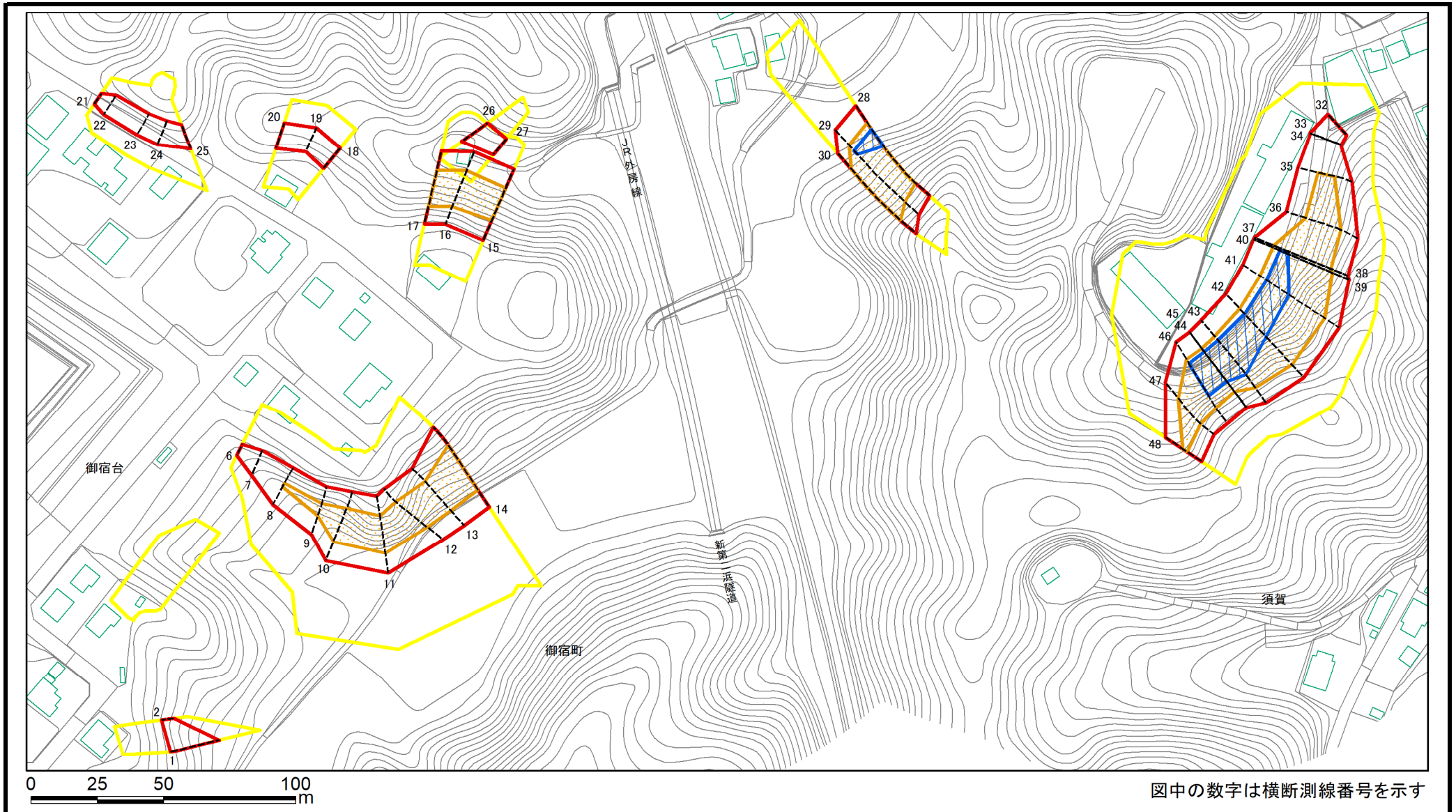
# 土砂災害警戒区域等の指定の告示に係る図書(様式2)



図中の数字は横断測線番号を示す

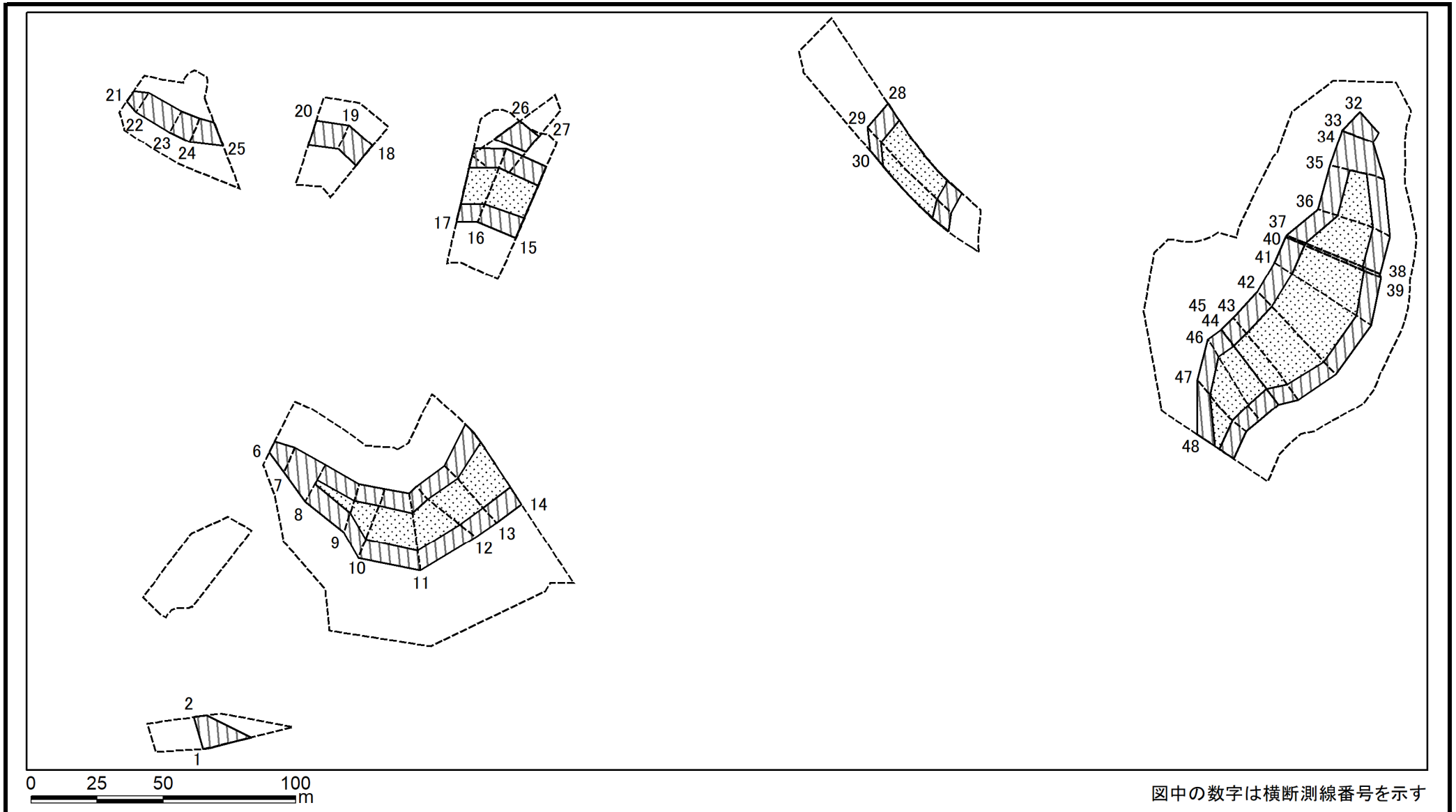
<b>様式2(急)</b> 土砂災害警戒区域・土砂災害特別警戒区域図(その1)	土砂災害防止法施行令第二条の基準に該当する区域		 <b>縮尺</b> 1:2,500	<b>自然現象の種類</b>	急傾斜地の崩壊	<b>箇所番号</b>	I-124K2085
	土砂災害防止法施行令第三条の基準に該当する区域			<b>告示番号</b>		<b>箇所名</b>	浜14
	それ以外の区域			<b>告示年月日</b>		<b>所在地</b>	夷隅郡御宿町浜、御宿台

# 土砂災害警戒区域等の指定の告示に係る図書(様式2)参考図



<b>様式2(急)</b> 土砂災害警戒区域・土砂災害特別警戒区域 区域図(参考図)	土砂災害防止法施行令第二条の基準に該当する区域		 <b>縮尺</b> 1:2,000	<b>自然現象の種類</b>	急傾斜地の崩壊	<b>箇所番号</b>	I-124K2085
	土砂災害防止法施行令第三条の基準に該当する区域			<b>告示番号</b>		<b>箇所名</b>	浜14
	それ以外の区域			<b>告示年月日</b>		<b>所在地</b>	夷隅郡御宿町浜、御宿台

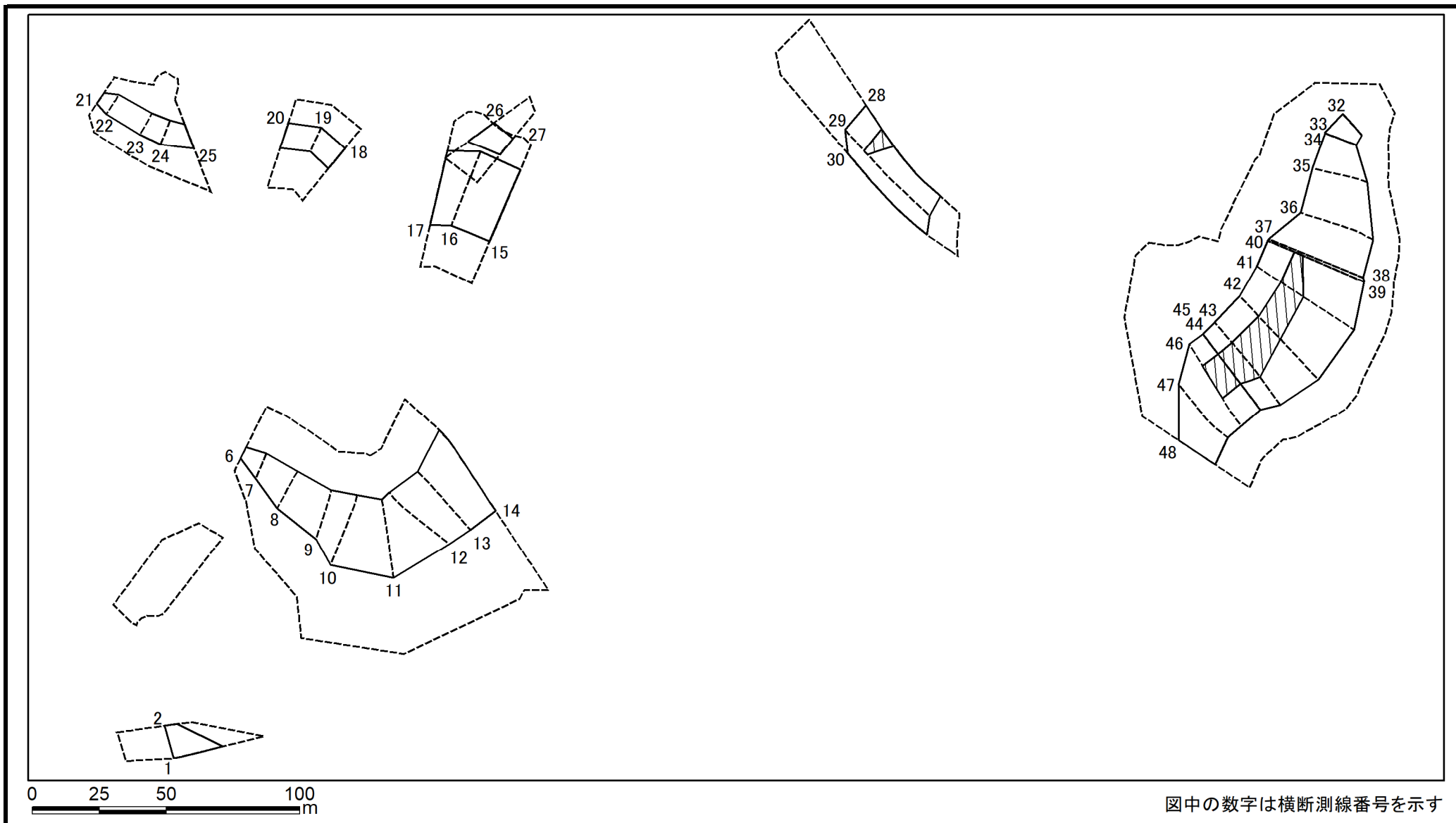
# 土砂災害警戒区域等の指定の告示に係る図書(様式2-1)



図中の数字は横断測線番号を示す

様式2-1(急) 土砂災害特別警戒区域の区域区分図 (急傾斜地の崩壊に伴う土砂等の移動により 建築物の地上部に作用すると想定される力) <力区分・移動>	土砂災害防止法施行令第二条の基準に該当する区域			自然現象 の種類  急傾斜地の崩壊  告示番号  告示年月日	箇所番号  箇所名  所在地	I-124K2085
	土砂災害防止法施行令第三条の基準に該当する区域	土石等の(移動)高さが1m以下の場合、 土石等の移動による力が100kN/m <sup>2</sup> を超える区域				浜14
	それ以外の区域					夷隅郡御宿町浜、御宿台
				縮尺 1:2,000		

# 土砂災害警戒区域等の指定の告示に係る図書(様式2-2)



図中の数字は横断測線番号を示す

様式2-2(急) 土砂災害特別警戒区域の区域区分図 (急傾斜地の崩壊に伴う土砂等の堆積により 建築物の地上部に作用すると想定される力) <力区分・堆積>	土砂災害防止法施行令第二条の基準に該当する区域			 縮尺 1:2,000	自然現象の種類	急傾斜地の崩壊	箇所番号	I-124K2085
	土砂災害防止法施行令第三条の基準に該当する区域	土石等の堆積の高さが3mを超える区域			告示番号		箇所名	浜14
		それ以外の区域			告示年月日		所在地	夷隅郡御宿町浜、御宿台

# 土砂災害警戒区域等の指定の告示に係る図書(様式3)

(1/1)

横断測線の区間	土石等の移動により建築物の地上部に作用すると想定される力				土石等の堆積により建築物の地上部に作用すると想定される力				横断測線の区間	土石等の移動により建築物の地上部に作用すると想定される力				土石等の堆積により建築物の地上部に作用すると想定される力			
	土石等の(移動)高さが1m以下の場合、土石等の移動による力が100kN/m <sup>2</sup> を超える区域		それ以外の区域		土石等の堆積の高さが3mを超える区域		それ以外の区域			土石等の(移動)高さが1m以下の場合、土石等の移動による力が100kN/m <sup>2</sup> を超える区域		それ以外の区域		土石等の堆積の高さが3mを超える区域		それ以外の区域	
	力の大きさのうち最大のもの(kN/m <sup>2</sup> )	土石等の高さ(m)	力の大きさのうち最大のもの(kN/m <sup>2</sup> )	土石等の高さ(m)	力の大きさのうち最大のもの(kN/m <sup>2</sup> )	土石等の高さ(m)	力の大きさのうち最大のもの(kN/m <sup>2</sup> )	土石等の高さ(m)		力の大きさのうち最大のもの(kN/m <sup>2</sup> )	土石等の高さ(m)	力の大きさのうち最大のもの(kN/m <sup>2</sup> )	土石等の高さ(m)	力の大きさのうち最大のもの(kN/m <sup>2</sup> )	土石等の高さ(m)	力の大きさのうち最大のもの(kN/m <sup>2</sup> )	土石等の高さ(m)
1 ~ 2	-	-	100.00	1.00	-	-	11.40	2.02	32 ~ 33	-	-	83.76	1.00	-	-	12.67	2.24
3 ~ 4	-	-	-	-	-	-	-	-	33 ~ 34	-	-	83.76	1.00	-	-	12.73	2.25
4 ~ 5	-	-	-	-	-	-	-	-	34 ~ 35	-	-	100.00	1.00	-	-	12.73	2.25
6 ~ 7	-	-	83.54	1.00	-	-	9.96	1.76	35 ~ 36	135.19	1.00	100.00	1.00	-	-	13.25	2.35
7 ~ 8	-	-	100.00	1.00	-	-	13.84	2.45	36 ~ 37	148.59	1.00	100.00	1.00	-	-	15.47	2.74
8 ~ 9	117.15	1.00	100.00	1.00	-	-	15.07	2.67	37 ~ 38	148.59	1.00	100.00	1.00	-	-	15.47	2.74
9 ~ 10	136.73	1.00	100.00	1.00	-	-	15.07	2.67	38 ~ 39	149.77	1.00	100.00	1.00	-	-	16.95	3.00
10 ~ 11	136.73	1.00	100.00	1.00	-	-	13.62	2.41	39 ~ 40	149.77	1.00	100.00	1.00	17.23	3.05	16.95	3.00
11 ~ 12	141.18	1.00	100.00	1.00	-	-	16.18	2.87	40 ~ 41	157.46	1.00	100.00	1.00	18.85	3.34	16.95	3.00
12 ~ 13	141.18	1.00	100.00	1.00	-	-	16.18	2.87	41 ~ 42	158.20	1.00	100.00	1.00	19.48	3.45	16.95	3.00
13 ~ 14	137.57	1.00	100.00	1.00	-	-	15.56	2.75	42 ~ 43	158.20	1.00	100.00	1.00	21.04	3.72	16.95	3.00
15 ~ 16	135.91	1.00	100.00	1.00	-	-	15.22	2.70	43 ~ 44	151.00	1.00	100.00	1.00	21.51	3.81	16.95	3.00
16 ~ 17	136.10	1.00	100.00	1.00	-	-	15.22	2.70	45 ~ 46	147.02	1.00	100.00	1.00	21.51	3.81	16.95	3.00
18 ~ 19	-	-	82.29	1.00	-	-	10.42	1.85	46 ~ 47	147.02	1.00	100.00	1.00	-	-	16.95	3.00
19 ~ 20	-	-	82.30	1.00	-	-	10.28	1.82	47 ~ 48	137.79	1.00	100.00	1.00	-	-	16.78	2.97
21 ~ 22	-	-	77.70	1.00	-	-	9.92	1.76									
22 ~ 23	-	-	79.61	1.00	-	-	10.05	1.78									
23 ~ 24	-	-	82.05	1.00	-	-	10.18	1.80									
24 ~ 25	-	-	82.05	1.00	-	-	16.62	2.94									
26 ~ 27	-	-	89.42	1.00	-	-	12.93	2.29									
28 ~ 29	152.48	1.00	100.00	1.00	17.84	3.16	16.95	3.00									
29 ~ 30	152.18	1.00	100.00	1.00	-	-	16.95	3.00									
31 ~ 32	-	-	-	-	-	-	-	-									

様式3(急) 建築物の構造の規制に必要な衝撃に関する事項	自然現象の種類	急傾斜地の崩壊	箇所番号	I-124K2085
	告示番号		箇所名	浜14
	告示年月日		所在地	夷隅郡御宿町浜、御宿台