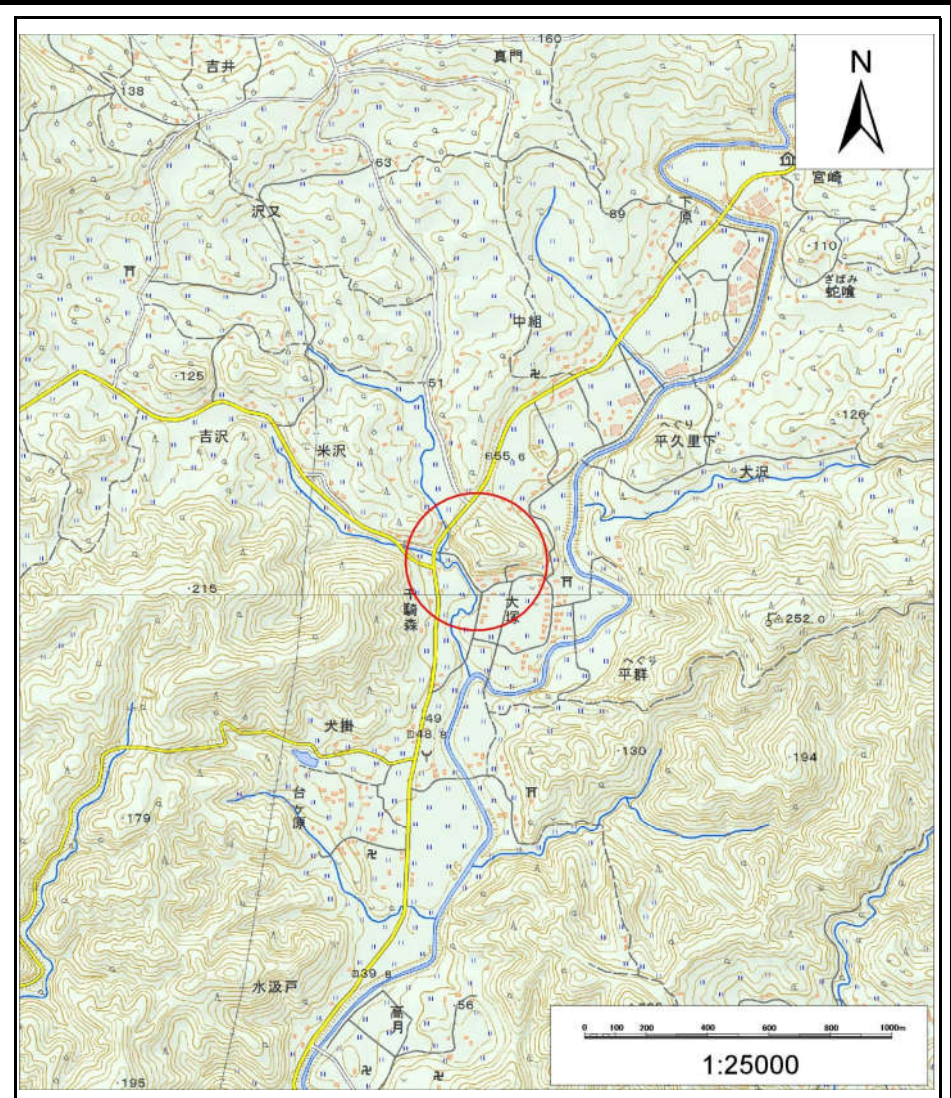


# 土砂災害警戒区域等の指定の告示に係る図書(様式1)



(1/200,000)



(1/25,000)

様式1(急)  
土砂災害警戒区域・土砂災害特別警戒区域  
位置図

自然現象の種類

急傾斜地の崩壊

箇所番号

II-5323

箇所名

平久里下4

所在地

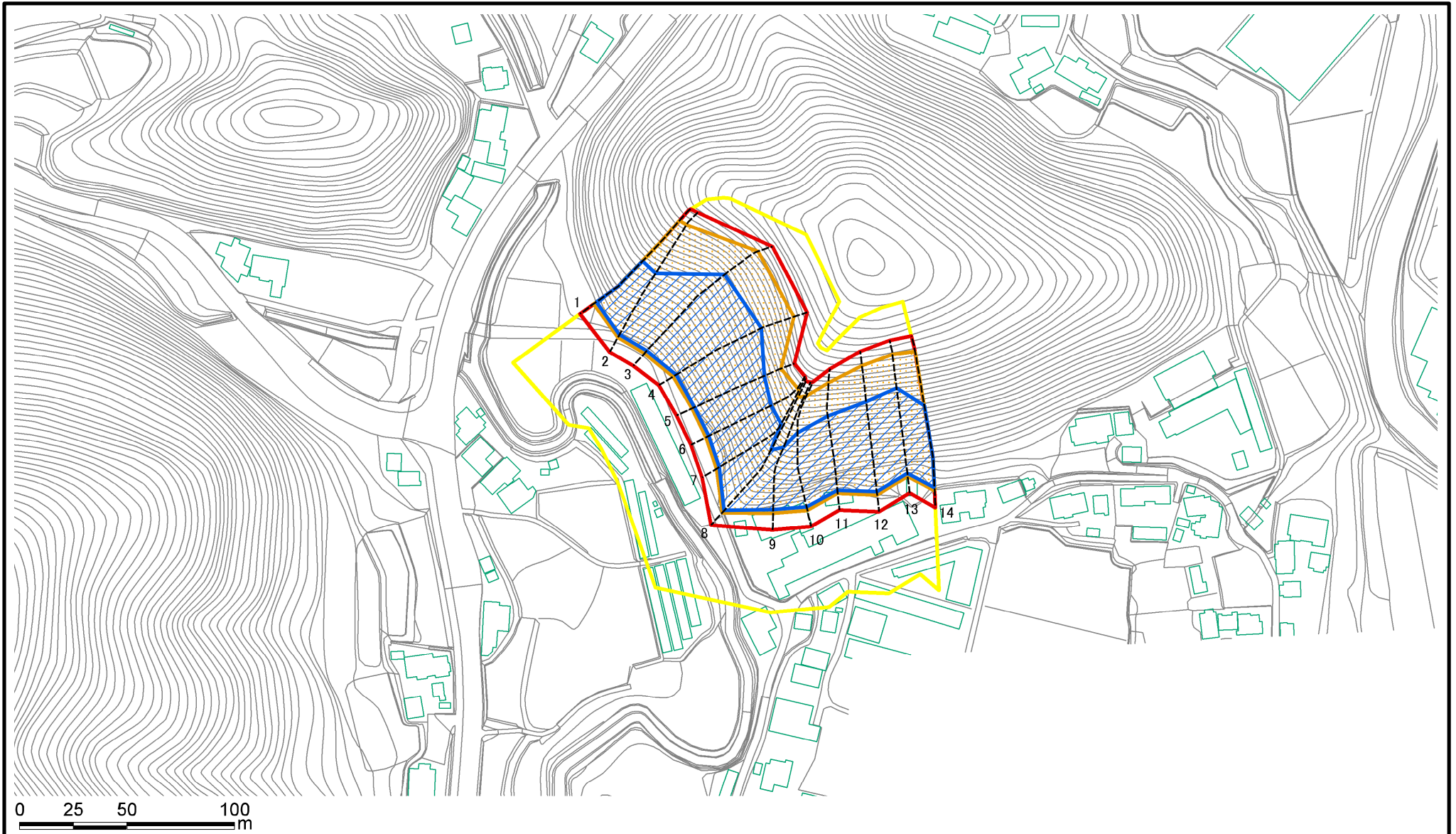
南房総市平久里下

「この地図は、国土地理院長の承認を得て、同院発行の電子地形図25000及び電子地形図20万を複製したものである。(承認番号 平30情複、第104号)」

千葉県

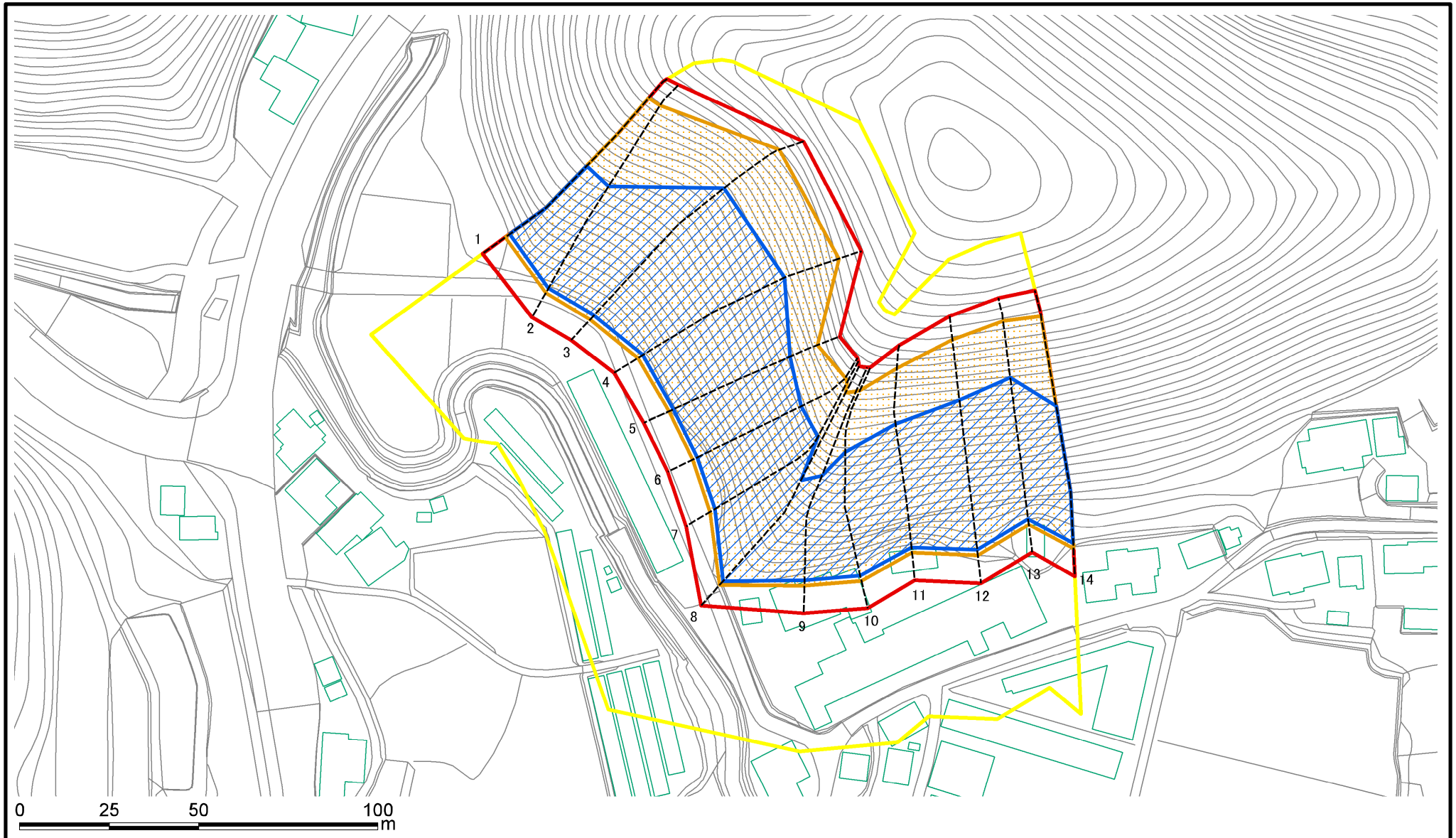


# 土砂災害警戒区域等の指定の告示に係る図書(様式2)



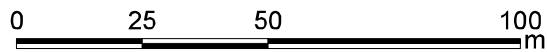
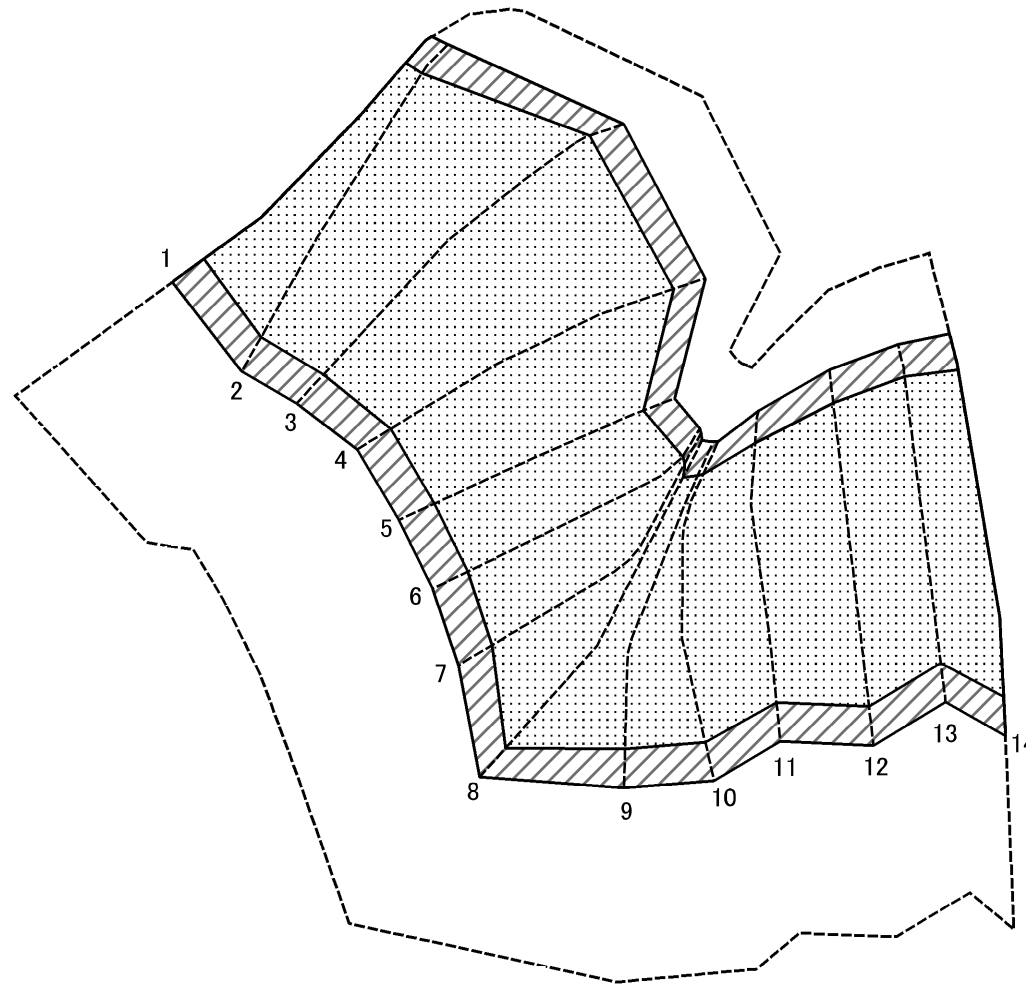
|                                      |   |  |                    |           |                              |          |         |
|--------------------------------------|---|--|--------------------|-----------|------------------------------|----------|---------|
| 様式2(急)<br>土砂災害警戒区域・土砂災害特別警戒区域<br>区域図 | 土砂災害防止法施行令第二条の基準に該当する区域                                   |  | N<br>縮尺<br>1:2,500 | 自然現象の種類   | 急傾斜地の崩壊                      | 箇所番号     | II-5323 |
|                                      | 土砂災害防止法施行令第三条の基準に該当する区域                                   |  |                    | 告示番号      | 警戒区域：千第228号<br>特別警戒区域：千第230号 | 箇所名      | 平久里下4   |
|                                      | 土砂等の(移動)高さが1m以下の場合、土砂等の移動による力が100kN/m <sup>2</sup> を超える区域 |  | 告示年月日              | 令和3年3月30日 | 所在地                          | 南房総市平久里下 |         |
|                                      | 土砂等の堆積の高さが3mを超える区域  |  |                    |           |                              |          |         |
|                                      | それ以外の区域   |  |                    |           |                              |          |         |

# 土砂災害警戒区域等の指定の告示に係る図書(様式2)参考図



|   |                         |   |  |                    |           |                                |          |         |
|---|-------------------------|---|--|--------------------|-----------|--------------------------------|----------|---------|
| 様式2(急)<br>土砂災害警戒区域・土砂災害特別警戒区域<br>区域図(参考図) | 土砂災害防止法施行令第二条の基準に該当する区域 |   |  | N<br>縮尺<br>1:1,500 | 自然現象の種類   | 急傾斜地の崩壊                        | 箇所番号     | II-5323 |
|   | 土砂災害防止法施行令第三条の基準に該当する区域 | 土石等の(移動)高さが1m以下の場合、土石等の移動による力が100kN/mを超える区域 |  |                    | 告示番号      | 警戒区域: 千第228号<br>特別警戒区域: 千第230号 | 箇所名      | 平久里下4   |
|   | 土砂等の堆積の高さが3mを超える区域      | それ以外の区域                                     |  | 告示年月日              | 令和3年3月30日 | 所在地                            | 南房総市平久里下 |         |
|   |                         |   |  |                    |           |                                |          |         |

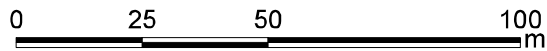
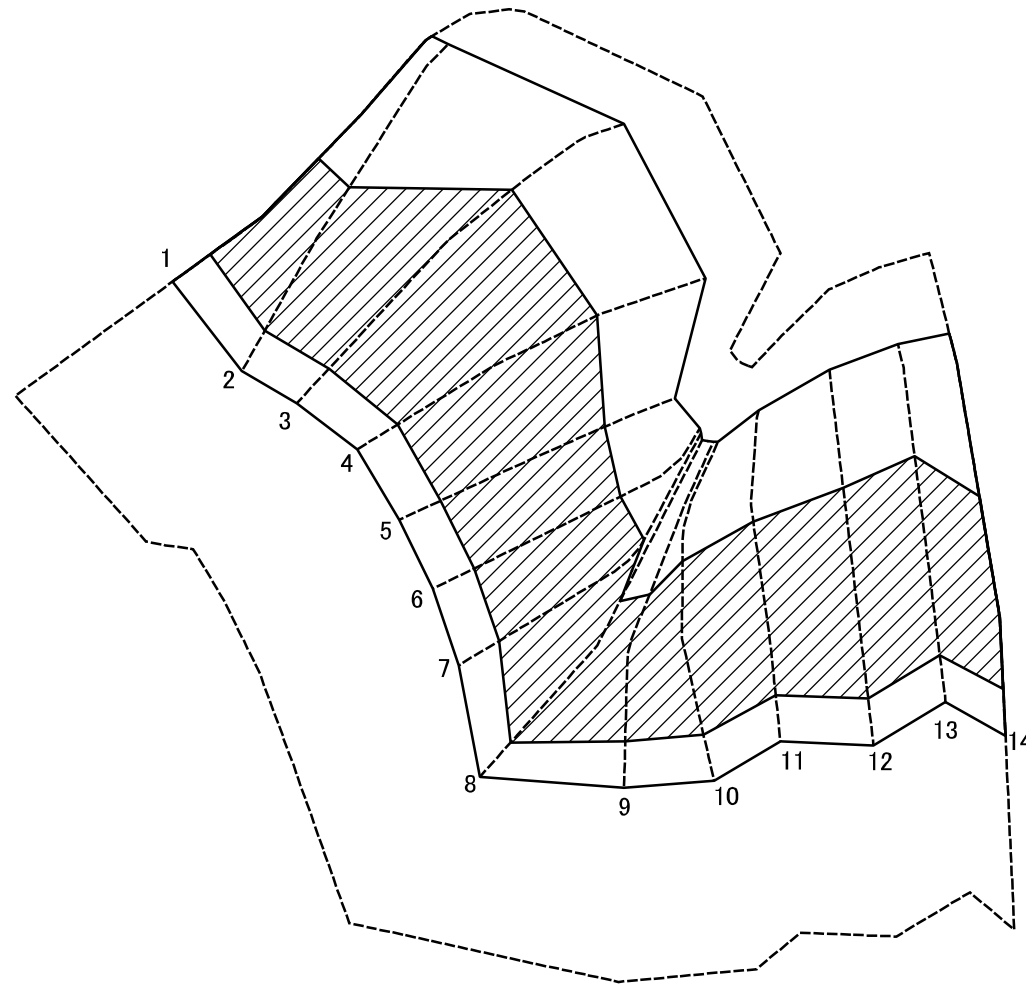
# 土砂災害警戒区域等の指定の告示に係る図書(様式2-1)



図中の数字は区域の区分番号を表す

|   |                         |   |  |                    |         |                                |      |          |
|---|-------------------------|---|--|--------------------|---------|--------------------------------|------|----------|
| 様式2-1(急)<br>土砂災害特別警戒区域の区域区分図<br>(急傾斜地の崩壊に伴う土石などの移動により<br>建築物の地上部に作用すると想定される力)<br><力区分:移動> | 土砂災害防止法施行令第二条の基準に該当する区域 |   |  | N<br>縮尺<br>1:1,500 | 自然現象の種類 | 急傾斜地の崩壊                        | 箇所番号 | II-5323  |
|   | 土砂災害防止法施行令第三条の基準に該当する区域 | 土石等の(移動)高さが1m以下の場合、土石等の移動による力が100kN/m <sup>2</sup> を超える区域 |  |                    | 告示番号    | 警戒区域: 千第228号<br>特別警戒区域: 千第230号 | 箇所名  | 平久里下4    |
|   |                         | それ以外の区域   |  |                    | 告示年月日   | 令和3年3月30日                      | 所在地  | 南房総市平久里下 |

# 土砂災害警戒区域等の指定の告示に係る図書(様式2-2)



図中の数字は区域の区分番号を表す

|   |                         |                    |  |                    |         |                                |      |          |
|---|-------------------------|--------------------|--|--------------------|---------|--------------------------------|------|----------|
| 様式2-2(急)<br>土砂災害特別警戒区域の区域区分図<br>(急傾斜地の崩壊に伴う土石などの堆積により<br>建築物の地上部に作用すると想定される力)<br><力区分:堆積> | 土砂災害防止法施行令第二条の基準に該当する区域 |                    |  | N<br>縮尺<br>1:1,500 | 自然現象の種類 | 急傾斜地の崩壊                        | 箇所番号 | Ⅱ-5323   |
|   | 土砂災害防止法施行令第三条の基準に該当する区域 | 土石等の堆積の高さが3mを超える区域 |  |                    | 告示番号    | 警戒区域: 千第228号<br>特別警戒区域: 千第230号 | 箇所名  | 平久里下4    |
|   |                         | それ以外の区域            |  |                    | 告示年月日   | 令和3年3月30日                      | 所在地  | 南房総市平久里下 |

