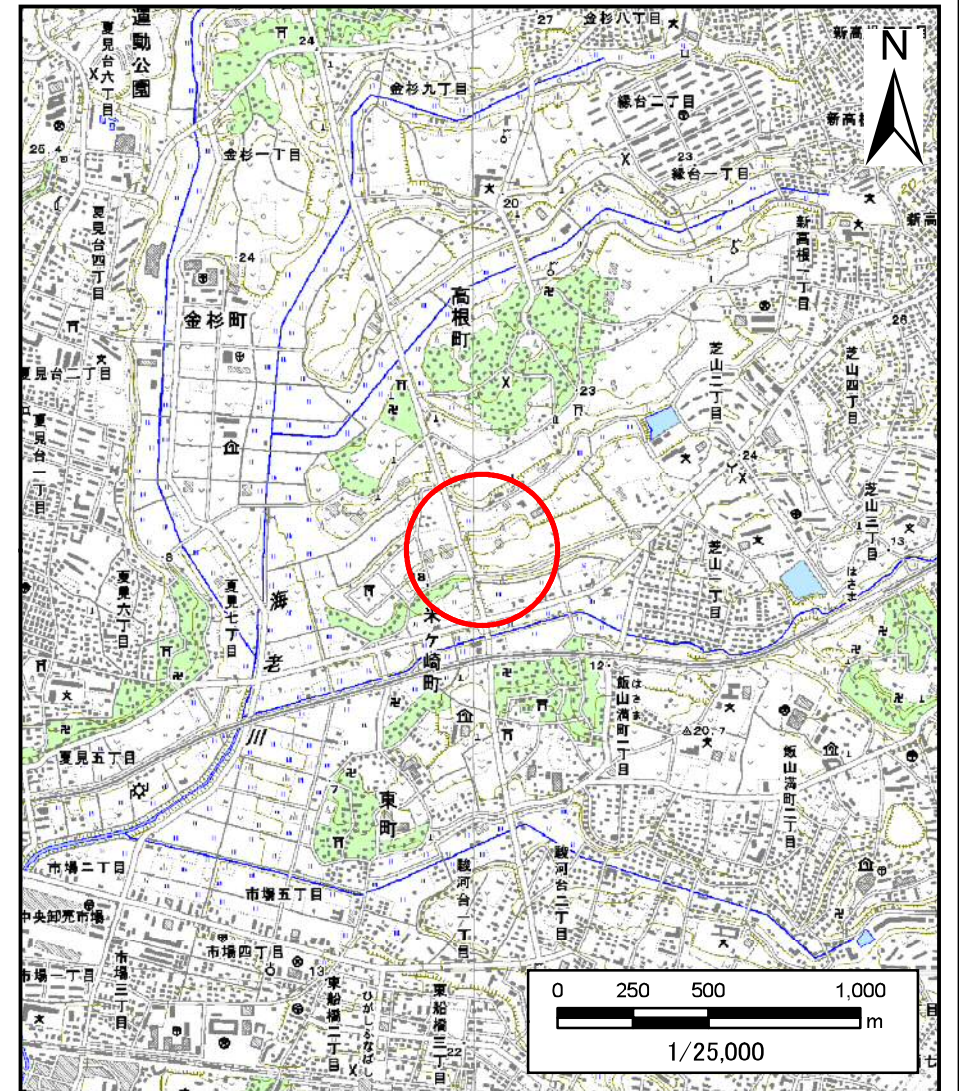


土砂災害警戒区域等の指定の告示に係る図書（様式1）



(1/200,000)

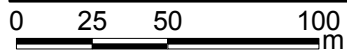
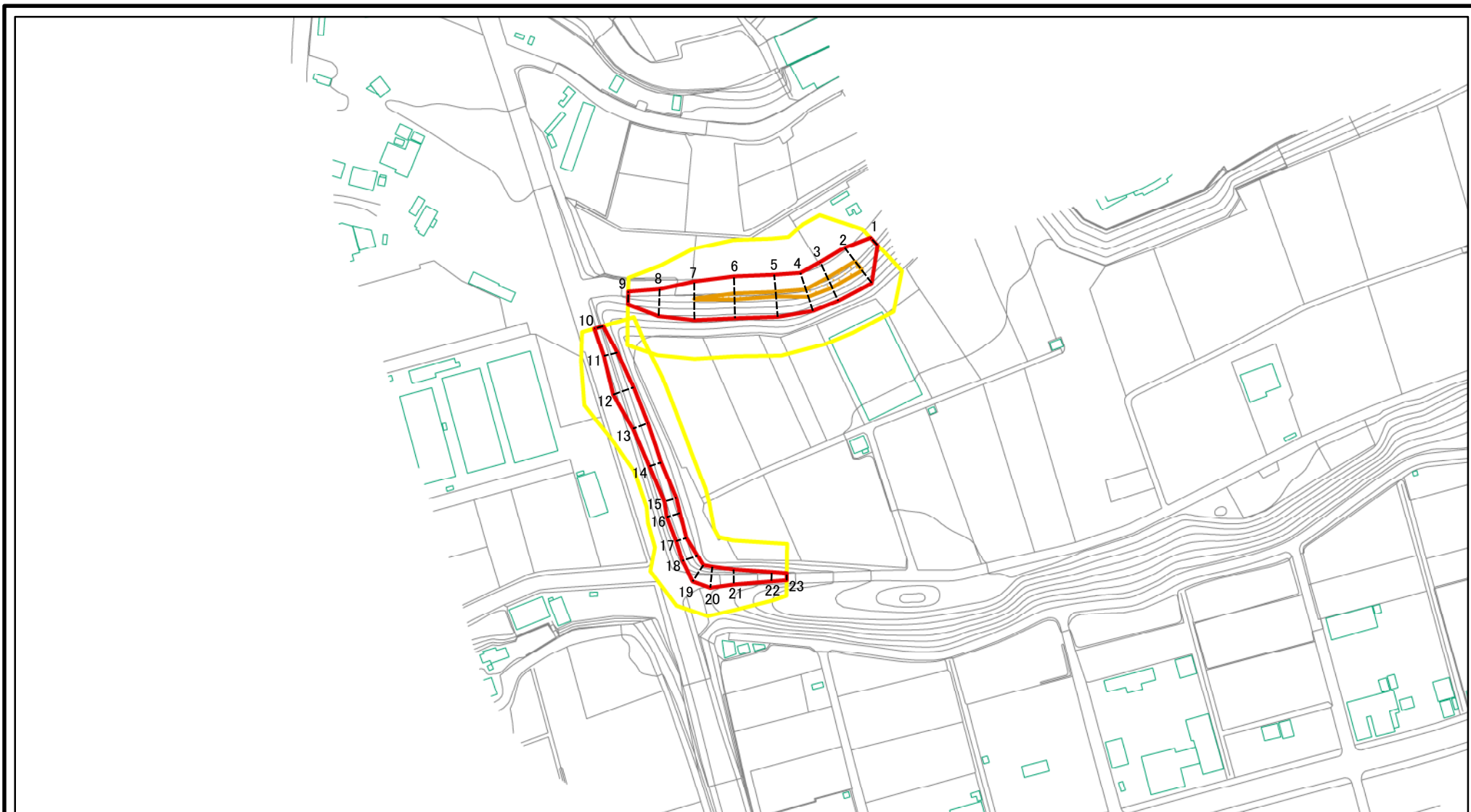


(1/25,000)

様式-1(急) 土砂災害警戒区域・土砂災害特別警戒区域 位置図	自然現象の種類	急傾斜地の崩壊
	箇所番号	Ⅲ-1027
	箇所名	米ヶ崎町2
	所在地	船橋市米ヶ崎町、高根町

「測量法に基づく国土地理院長承認（複製）R 2JHF 218 本製品を複製する場合には、国土地理院の長の承認を得なければならない。」

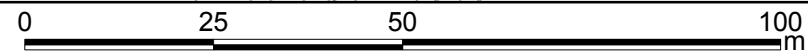
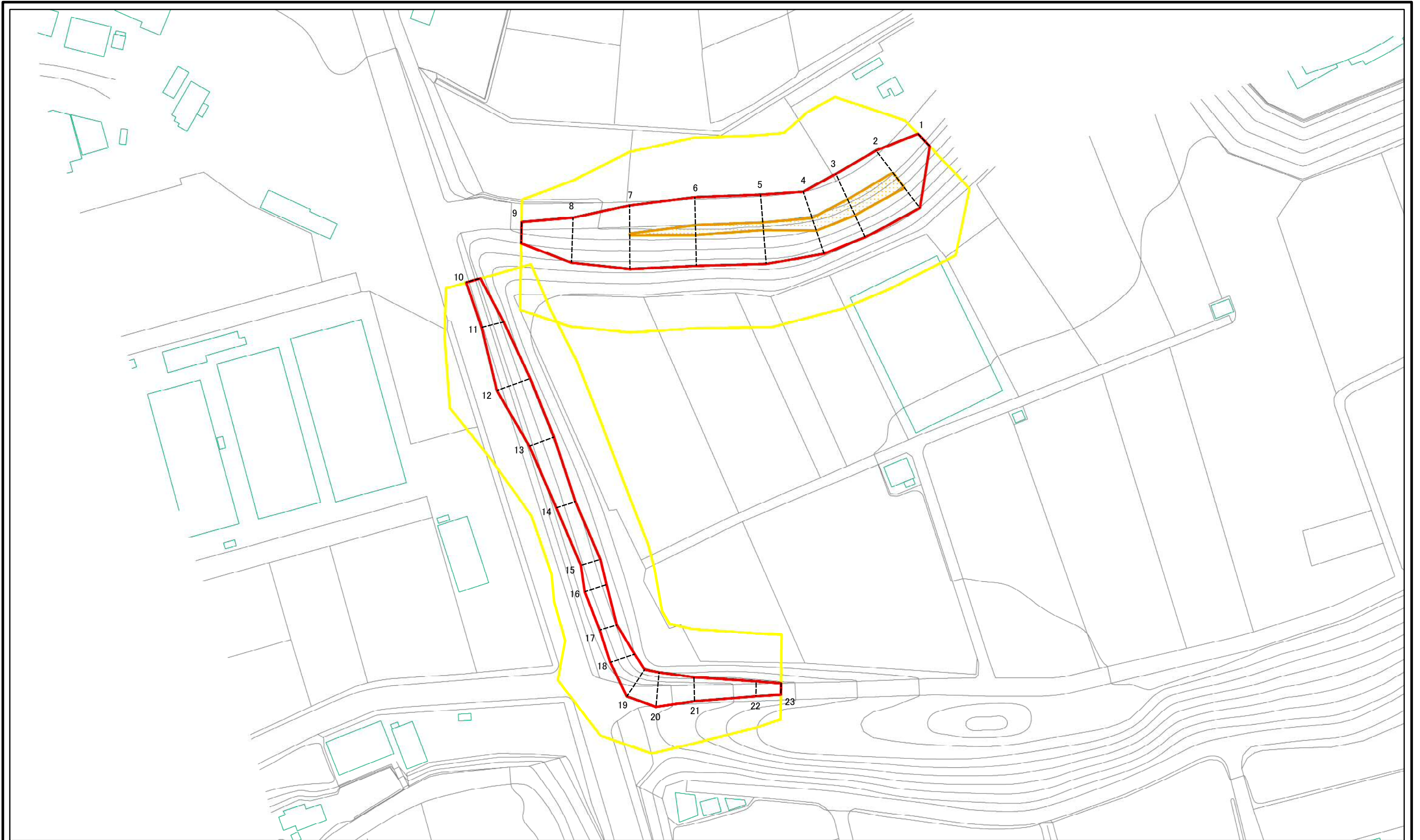
土砂災害警戒区域等の指定の公示に係る図書(様式2)



図中の数字は横断測線番号を示す

様式-2(急) 土砂災害警戒区域・土砂災害特別警戒区域 区域図(その1)	土砂災害防止法施行令第二条の基準に該当する区域		N 縮尺 1:2,500	自然現象の種類	急傾斜地の崩壊	箇所番号	Ⅲ-1027
	土砂災害防止法施行令第三条の基準に該当する区域			告示番号	千葉県告示第83号 千葉県告示第84号	箇所名	米ヶ崎町2
	土砂等の(移動)高さが1m以下の場合、土砂等の移動による力が100kN/mを超える区域		告示年月日	令和3年2月16日	所在地	船橋市米ヶ崎町、高根町	
	土砂等の堆積の高さが3mを超える区域						
それ以外の区域							

土砂災害警戒区域等の指定の公示に係る図書(様式2-1)



図中の数字は横断測線番号を示す

様式-2-1(急)
土砂災害警戒区域・土砂災害特別警戒区域
区域図(その2)

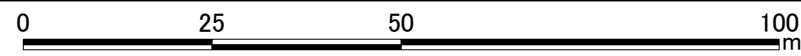
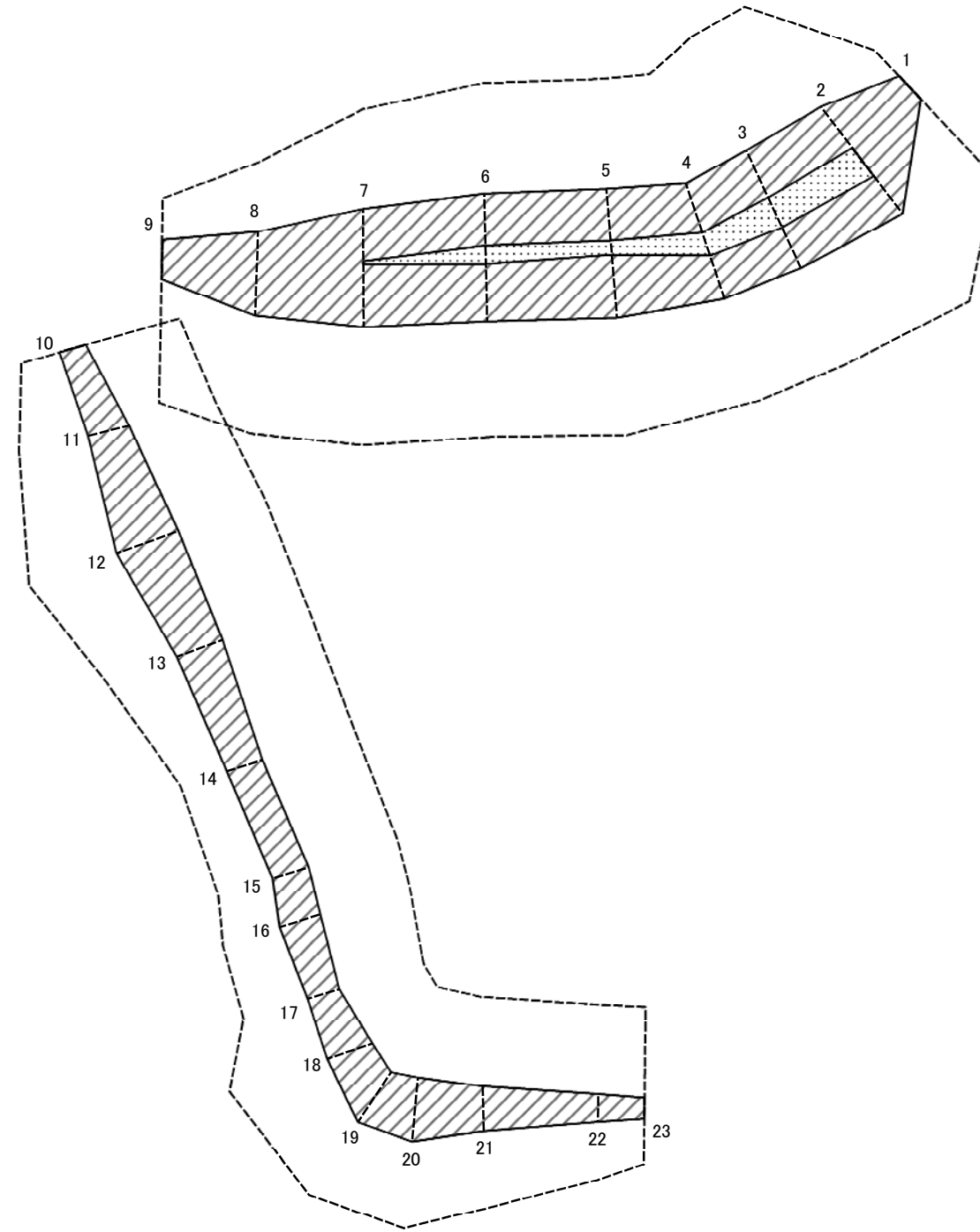
土砂災害防止法施行令第二条の基準に該当する区域	
土砂災害防止法施行令第三条の基準に該当する区域	
土砂等の(移動)高さが1m以下の場合、土砂等の移動による力が100kN/mを超える区域	
土砂等の堆積の高さが3mを超える区域	
それ以外の区域	



縮尺
1:1,000

自然現象の種類	急傾斜地の崩壊	箇所番号	Ⅲ-1027
告示番号	千葉県告示第83号 千葉県告示第84号	箇所名	米ヶ崎町2
告示年月日	令和3年2月16日	所在地	船橋市米ヶ崎町、高根町

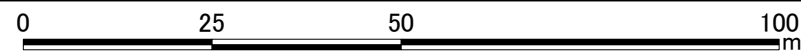
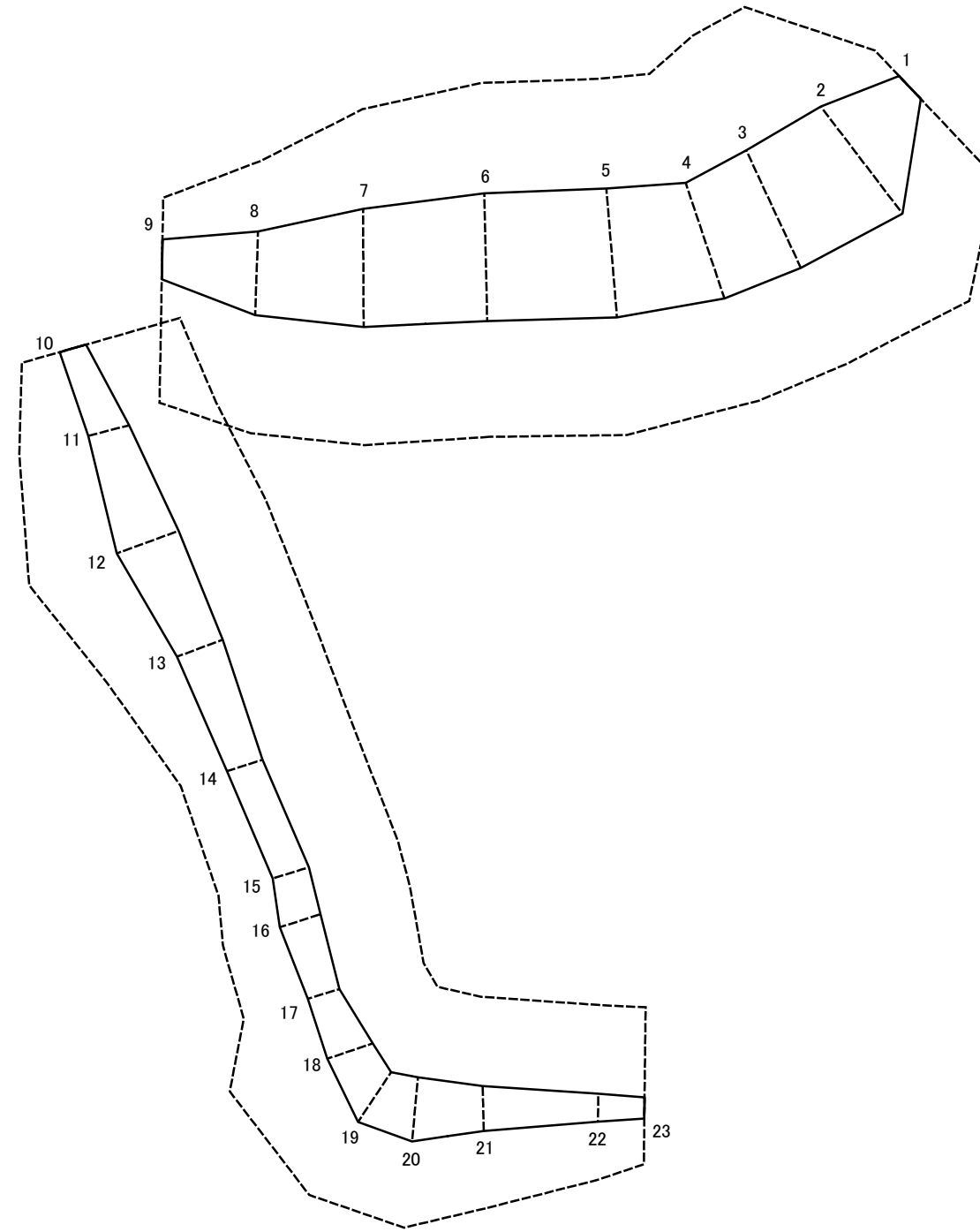
土砂災害警戒区域等の指定の公示に係る図書(様式2-2)



図中の数字は横断測線番号を示す

様式-2-2(急) 土砂災害特別警戒区域の区域区分図 (急傾斜地の崩壊に伴う土石等の移動により 建築物の地上部に作用すると想定される力)	土砂災害防止法施行令第二条の基準に該当する区域		N 縮尺 1:1,000	自然現象の種類	急傾斜地の崩壊	箇所番号	Ⅲ-1027
	土砂災害防止法施行令第三条の基準に該当する区域			告示番号	千葉県告示第83号 千葉県告示第84号	箇所名	米ヶ崎町2
	それ以外の区域			告示年月日	令和3年2月16日	所在地	船橋市米ヶ崎町、高根町

土砂災害警戒区域等の指定の公示に係る図書(様式2-3)



図中の数字は横断測線番号を示す

様式-2-3(急) 土砂災害特別警戒区域の区域区分図 (急傾斜地の崩壊に伴う土石等の堆積により 建築物の地上部に作用すると想定される力)	土砂災害防止法施行令第二条の基準に該当する区域		N 縮尺 1:1,000	自然現象の種類	急傾斜地の崩壊	箇所番号	Ⅲ-1027
	土砂災害防止法施行令第三条の基準に該当する区域			告示番号	千葉県告示第83号 千葉県告示第84号	箇所名	米ヶ崎町2
	それ以外の区域			告示年月日	令和3年2月16日	所在地	船橋市米ヶ崎町、高根町

土砂災害警戒区域等の指定の公示に係る図書(様式3)

横断測線の区間	土石等の移動により建築物の地上部に作用すると想定される力				土石等の堆積により建築物の地上部に作用すると想定される力				横断測線の区間	土石等の移動により建築物の地上部に作用すると想定される力				土石等の堆積により建築物の地上部に作用すると想定される力			
	土石等の(移動)高さが1m以下の場合、土石等の移動による力が100kN/m ² を超える区域		それ以外の区域		土石等の堆積の高さが3mを超える区域		それ以外の区域			土石等の(移動)高さが1m以下の場合、土石等の移動による力が100kN/m ² を超える区域		それ以外の区域		土石等の堆積の高さが3mを超える区域		それ以外の区域	
	力の大きさのうち最大のもの(kN/m ²)	土石等の高さ(m)	力の大きさのうち最大のもの(kN/m ²)	土石等の高さ(m)	力の大きさのうち最大のもの(kN/m ²)	土石等の高さ(m)	力の大きさのうち最大のもの(kN/m ²)	土石等の高さ(m)		力の大きさのうち最大のもの(kN/m ²)	土石等の高さ(m)	力の大きさのうち最大のもの(kN/m ²)	土石等の高さ(m)	力の大きさのうち最大のもの(kN/m ²)	土石等の高さ(m)	力の大きさのうち最大のもの(kN/m ²)	土石等の高さ(m)
1 ~ 2	-	-	100.00	1.00	-	-	11.80	2.21	~								
2 ~ 3	116.22	1.00	100.00	1.00	-	-	12.23	2.28	~								
3 ~ 4	116.22	1.00	100.00	1.00	-	-	12.23	2.28	~								
4 ~ 5	112.04	1.00	100.00	1.00	-	-	12.06	2.25	~								
5 ~ 6	107.42	1.00	100.00	1.00	-	-	11.17	2.09	~								
6 ~ 7	107.42	1.00	100.00	1.00	-	-	11.17	2.09	~								
7 ~ 8	-	-	100.00	1.00	-	-	10.96	2.05	~								
8 ~ 9	-	-	86.56	1.00	-	-	8.60	1.61	~								
~									~								
10 ~ 11	-	-	56.28	1.00	-	-	12.00	2.24	~								
11 ~ 12	-	-	75.75	1.00	-	-	14.63	2.73	~								
12 ~ 13	-	-	75.75	1.00	-	-	14.63	2.73	~								
13 ~ 14	-	-	62.79	1.00	-	-	11.70	2.19	~								
14 ~ 15	-	-	58.68	1.00	-	-	11.43	2.14	~								
15 ~ 16	-	-	60.40	1.00	-	-	11.43	2.14	~								
16 ~ 17	-	-	60.40	1.00	-	-	12.44	2.32	~								
17 ~ 18	-	-	54.89	1.00	-	-	12.97	2.42	~								
18 ~ 19	-	-	70.39	1.00	-	-	12.97	2.42	~								
19 ~ 20	-	-	75.51	1.00	-	-	11.67	2.18	~								
20 ~ 21	-	-	75.51	1.00	-	-	12.13	2.27	~								
21 ~ 22	-	-	57.40	1.00	-	-	12.31	2.30	~								
22 ~ 23	-	-	44.21	1.00	-	-	12.31	2.30	~								
~									~								
~									~								
~									~								
~									~								

様式-3(急) 建築物の構造の規制に必要な衝撃に関する事項	自然現象の種類	急傾斜地の崩壊	箇所番号	Ⅲ-1027
	告示番号	千葉県告示第83号 千葉県告示第84号	箇所名	米ヶ崎町2
	告示年月日	令和3年2月16日	所在地	船橋市米ヶ崎町、高根町