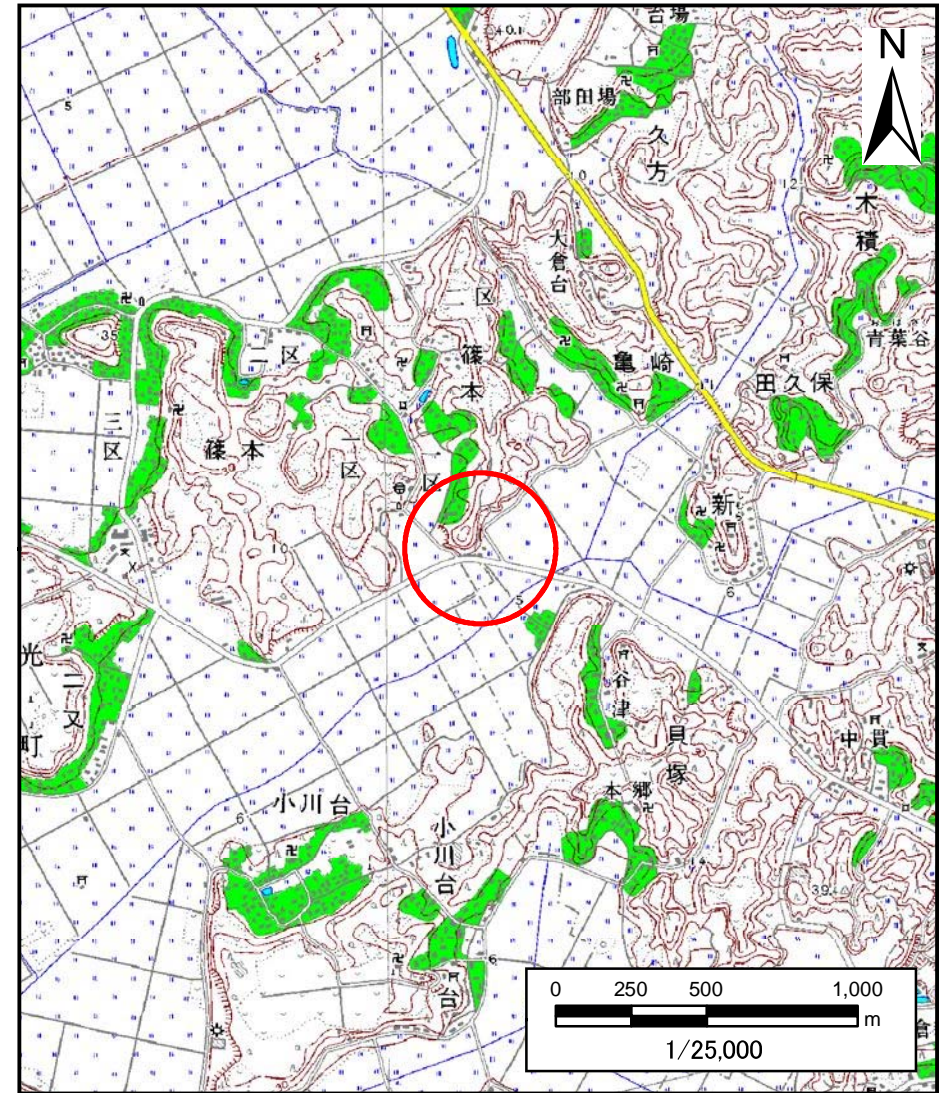


土砂災害警戒区域等の指定の告示に係る図書（様式1）



様式1(急)
土砂災害警戒区域・土砂災害特別警戒区域
位置図

自然現象の種類

急傾斜地の崩壊

箇所番号

Ⅲ-0177

箇所名

亀崎3

所在地

匣瑛市亀崎，山武郡横芝光町篠本

土砂災害警戒区域等の指定の告示に係る図書(様式2)



図中の数字は横断測線番号を示す

様式2(急) 土砂災害警戒区域・土砂災害特別警戒区域 区域図	土砂災害防止法施行令第二条の基準に該当する区域		N 縮尺 1:2,500	自然現象の種類	急傾斜地の崩壊	箇所番号	Ⅲ-0177
	土砂災害防止法施行令第三条の基準に該当する区域			告示番号	千葉県告示第322号 千葉県告示第324号	箇所名	亀崎3
	それ以外の区域			告示年月日	令和2年6月2日	所在地	匝瑳市亀崎, 山武郡横芝光町篠本

土砂災害警戒区域等の指定の告示に係る図書(様式2)参考図

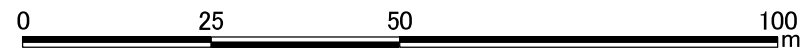
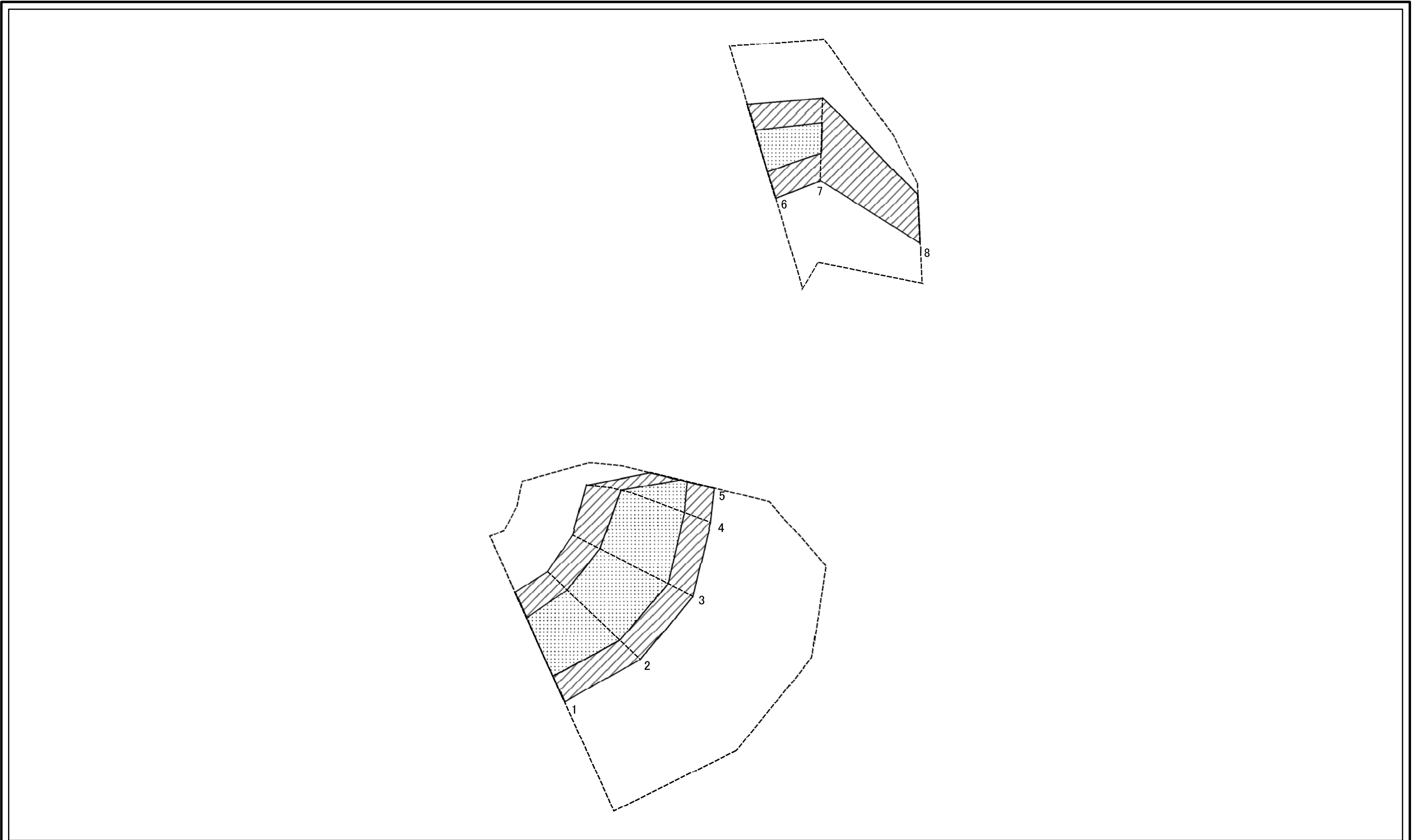


0 25 50 100 m

図中の数字は横断測線番号を示す

様式2(急) 土砂災害警戒区域・土砂災害特別警戒区域 区域図(参考図)	土砂災害防止法施行令第二条の基準に該当する区域		N 縮尺 1:1,000	自然現象の種類	急傾斜地の崩壊	箇所番号	Ⅲ-0177
	土砂災害防止法施行令第三条の基準に該当する区域			告示番号	千葉県告示第322号 千葉県告示第324号	箇所名	亀崎3
	土砂等の(移動)高さが1m以下の場合、土砂等の移動による力が100kN/m ² を超える区域			告示年月日	令和2年6月2日	所在地	匝瑳市亀崎, 山武郡横芝光町篠本
	土砂等の堆積の高さが3mを超える区域						
	それ以外の区域						

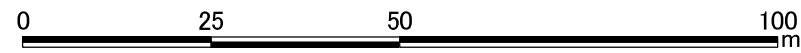
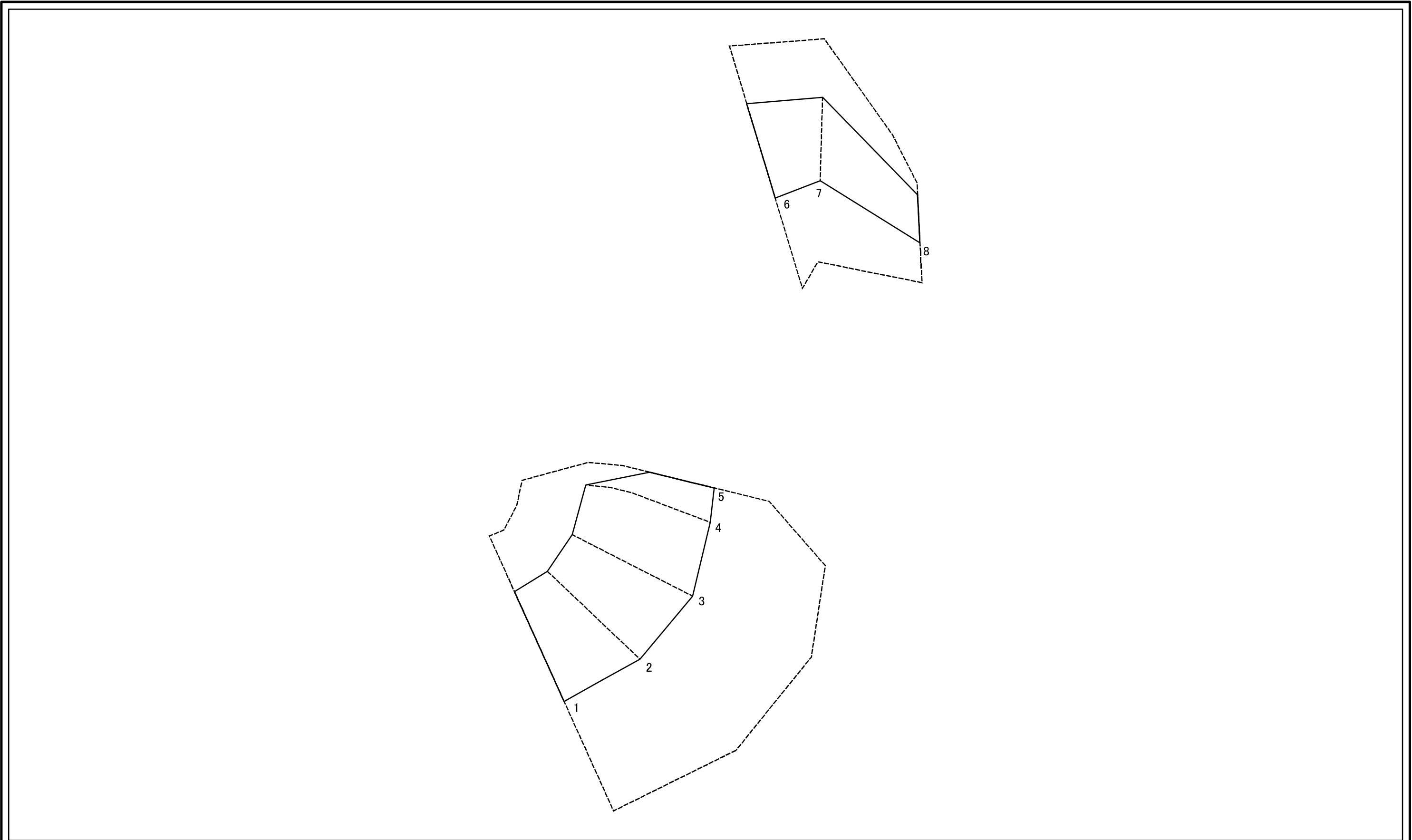
土砂災害警戒区域等の指定の告示に係る図書(様式2-1)



図中の数字は横断測線番号を示す

様式2-1【急】 土砂災害特別警戒区域の区域区分図 (急傾斜地の崩壊に伴う土石等の移動により 建築物の地上部に作用すると想定される力) <力区分:移動>	土砂災害防止法施行令第二条の基準に該当する区域		N 縮尺 1:1,000	自然現象の種類	急傾斜地の崩壊	箇所番号	Ⅲ-0177	
	土砂災害防止法施行令第三条の基準に該当する区域	土石等の(移動)高さが1m以下の場合、 土石等の移動による力が100kN/m ² を超える区域 それ以外の区域		 	告示番号	千葉県告示第322号 千葉県告示第324号	箇所名	亀崎3
					告示年月日	令和2年6月2日	所在地	匝瑳市亀崎, 山武郡横芝光町篠本

土砂災害警戒区域等の指定の告示に係る図書(様式2-2)



図中の数字は横断測線番号を示す

様式2-2(急) 土砂災害特別警戒区域の区域区分図 (急傾斜地の崩壊に伴う土石等の堆積により 建築物の地上部に作用すると想定される力) <力区分:堆積>	土砂災害防止法施行令第二条の基準に該当する区域		N 縮尺 1:1,000	自然現象の種類	急傾斜地の崩壊	箇所番号	Ⅲ-0177
	土砂災害防止法施行令第三条の基準に該当する区域			告示番号	千葉県告示第322号 千葉県告示第324号	箇所名	亀崎3
	それ以外の区域		告示年月日	令和2年6月2日	所在地	匝瑳市亀崎, 山武郡横芝光町篠本	

