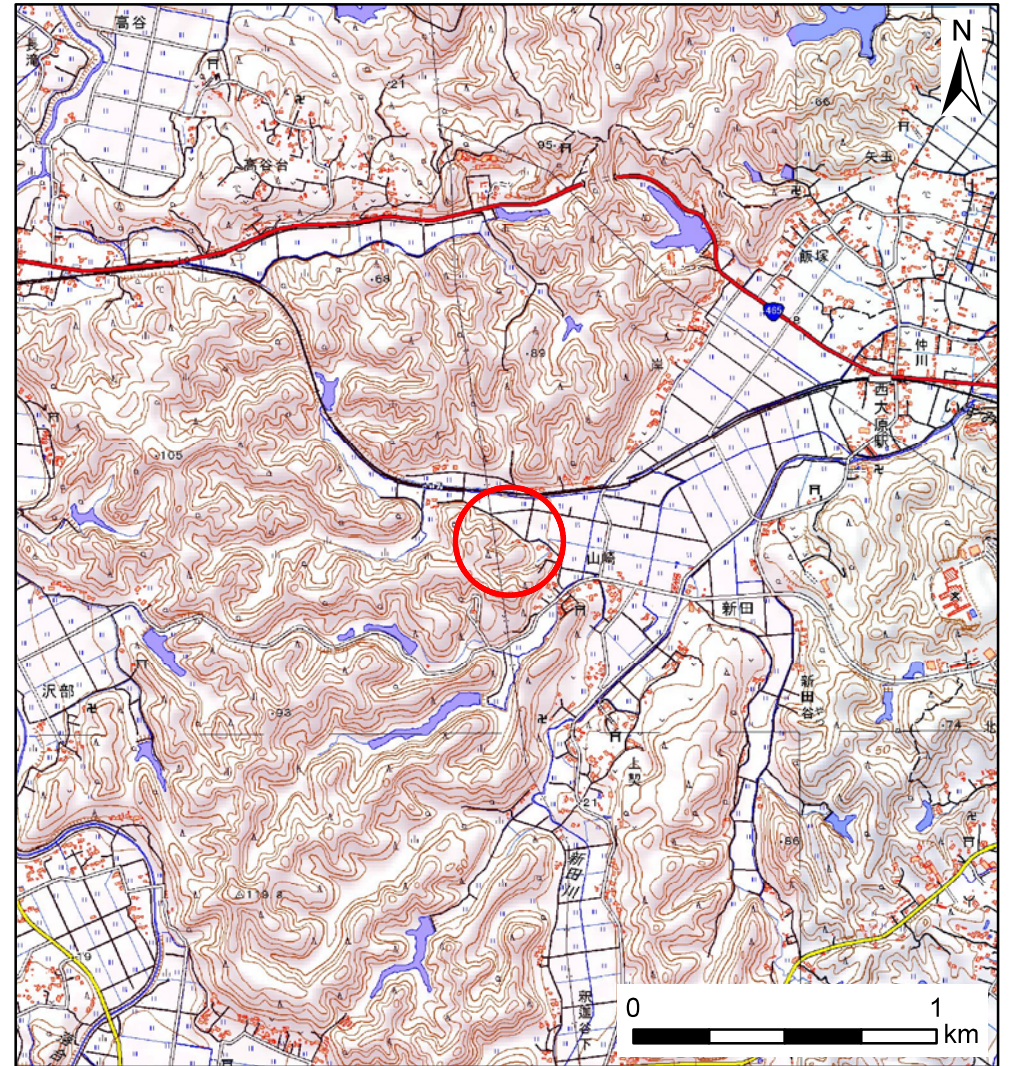
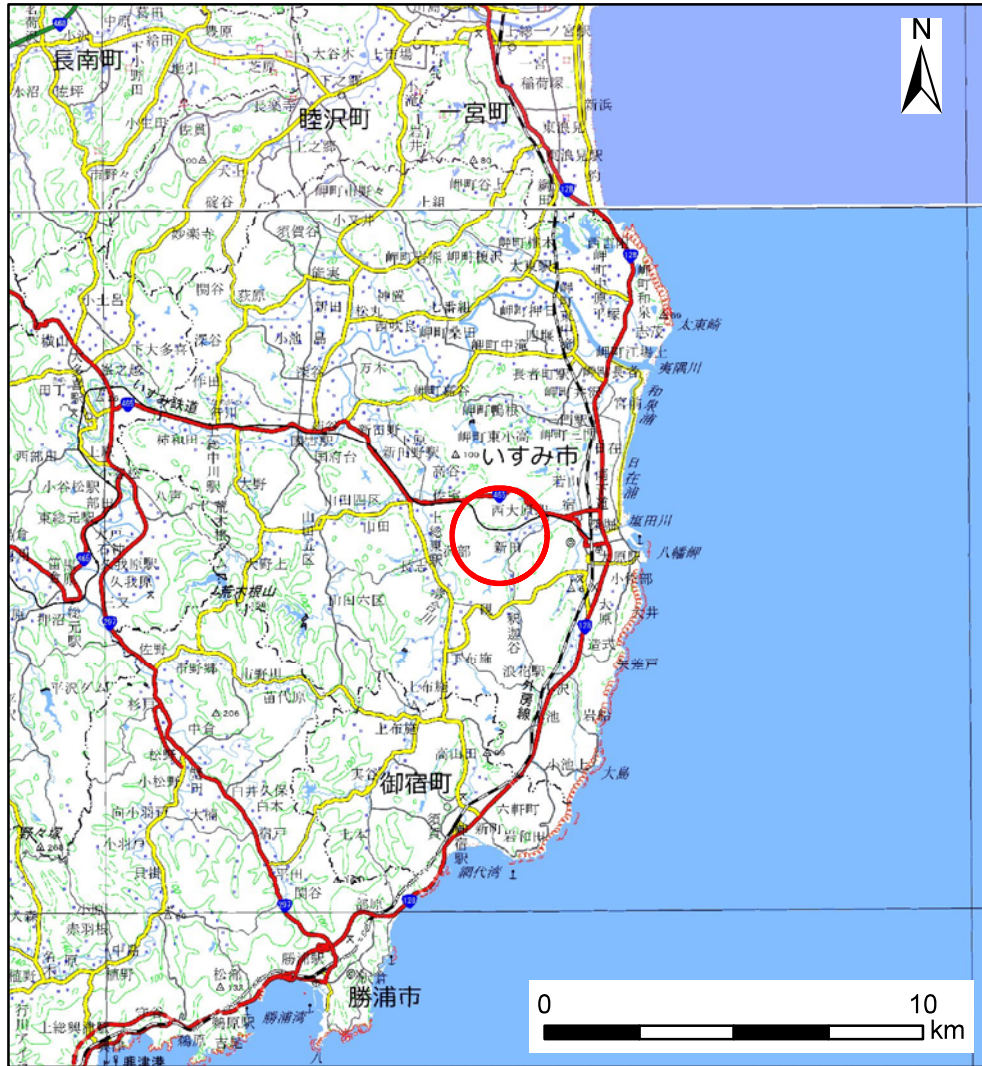


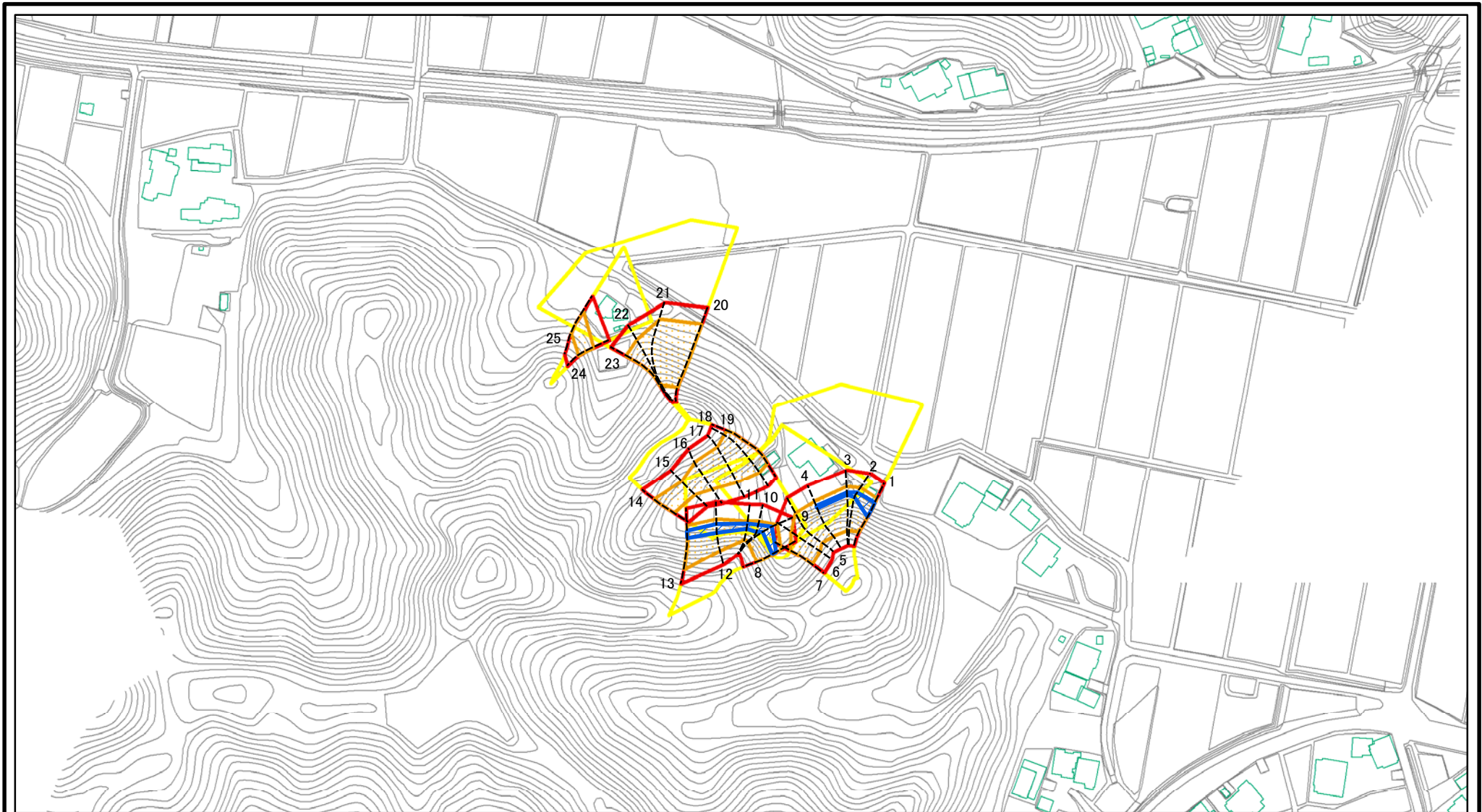
# 土砂災害警戒区域等の指定の告示に係る図書(様式1)



様式1(急)  
土砂災害警戒区域・土砂災害特別警戒区域  
位置図

自然現象の種類	急傾斜地の崩壊
箇所番号	Ⅱ-122K2302
箇所名	新田60
所在地	いすみ市新田

# 土砂災害警戒区域等の指定の告示に係る図書(様式2)



0 25 50 100  
m

図中の数字は横断測線番号を示す

様式2(急)

土砂災害警戒区域・土砂災害特別警戒区域  
区域図

土砂災害防止法施行令第二条の基準に該当する区域

土砂災害防止法  
施行令第三条の  
基準に該当する  
区域



縮尺

1:2,500

自然現象  
の種類

告示番号

告示年月日

急傾斜地の崩壊

箇所番号

箇所名

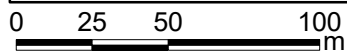
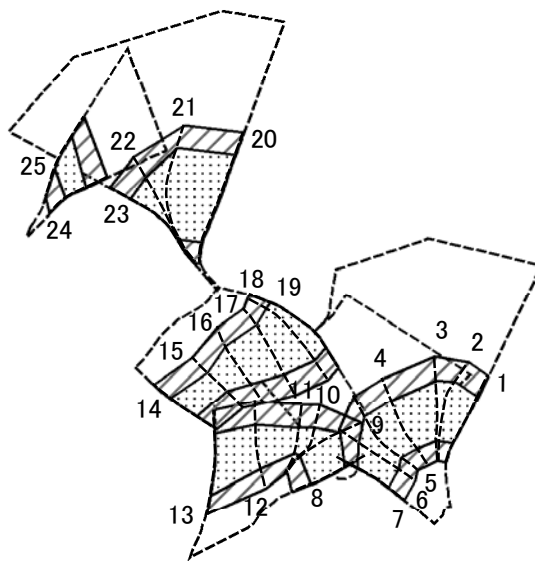
所在地

II-122K2302

新田60

いすみ市新田

# 土砂災害警戒区域等の指定の告示に係る図書(様式2-1)

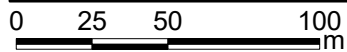
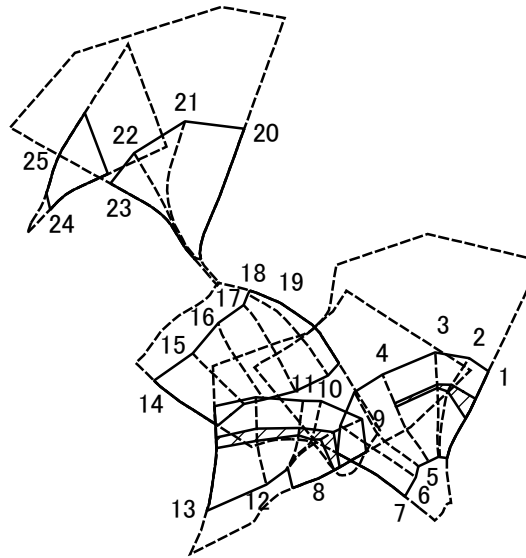


図中の数字は横断測線番号を示す

様式2-1(急)  
土砂災害特別警戒区域の区域区分図  
(急傾斜地の崩壊に伴う土石等の移動により  
建築物の地上部に作用すると想定される力)  
<力区分・移動>

土砂災害防止法施行令第二条の基準に該当する区域		N 縮尺 1:2,500	自然現象の種類	急傾斜地の崩壊	箇所番号	II-122K2302
土砂災害防止法施行令第三条の基準に該当する区域			告示番号		箇所名	新田60
それ以外の区域			告示年月日		所在地	いすみ市新田

# 土砂災害警戒区域等の指定の告示に係る図書(様式2-2)

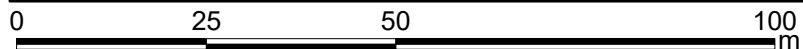
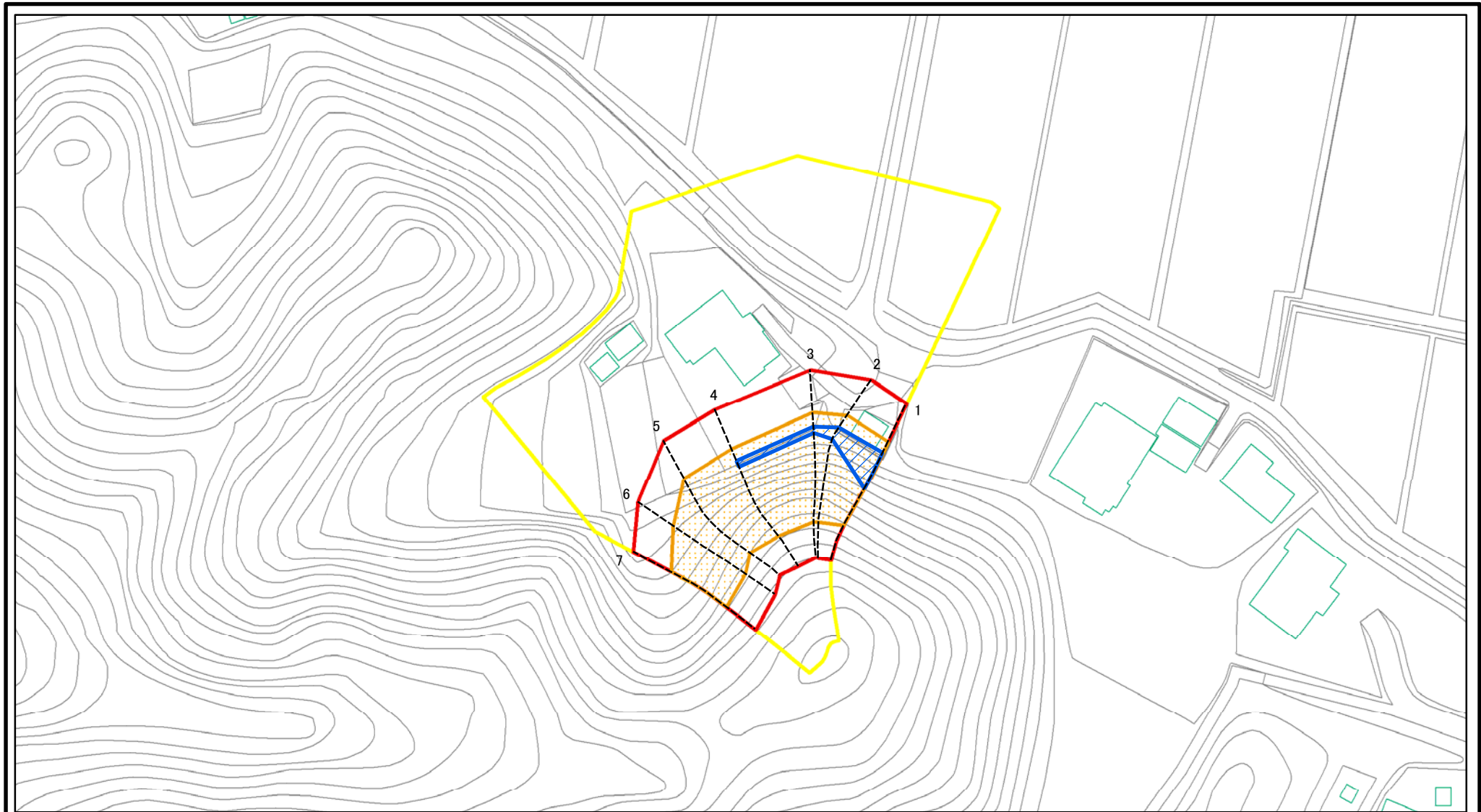


図中の数字は横断測線番号を示す

様式2-2(急)  
土砂災害特別警戒区域の区域区分図  
(急傾斜地の崩壊に伴う土石等の堆積により  
建築物の地上部に作用すると想定される力)  
<力区分・堆積>

土砂災害防止法施行令第二条の基準に該当する区域		N 縮尺 1:2,500	自然現象の種類	急傾斜地の崩壊	箇所番号	II-122K2302
土砂災害防止法施行令第三条の基準に該当する区域			告示番号		箇所名	新田60
それ以外の区域			告示年月日		所在地	いすみ市新田

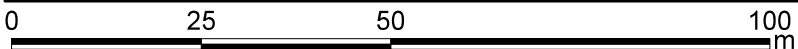
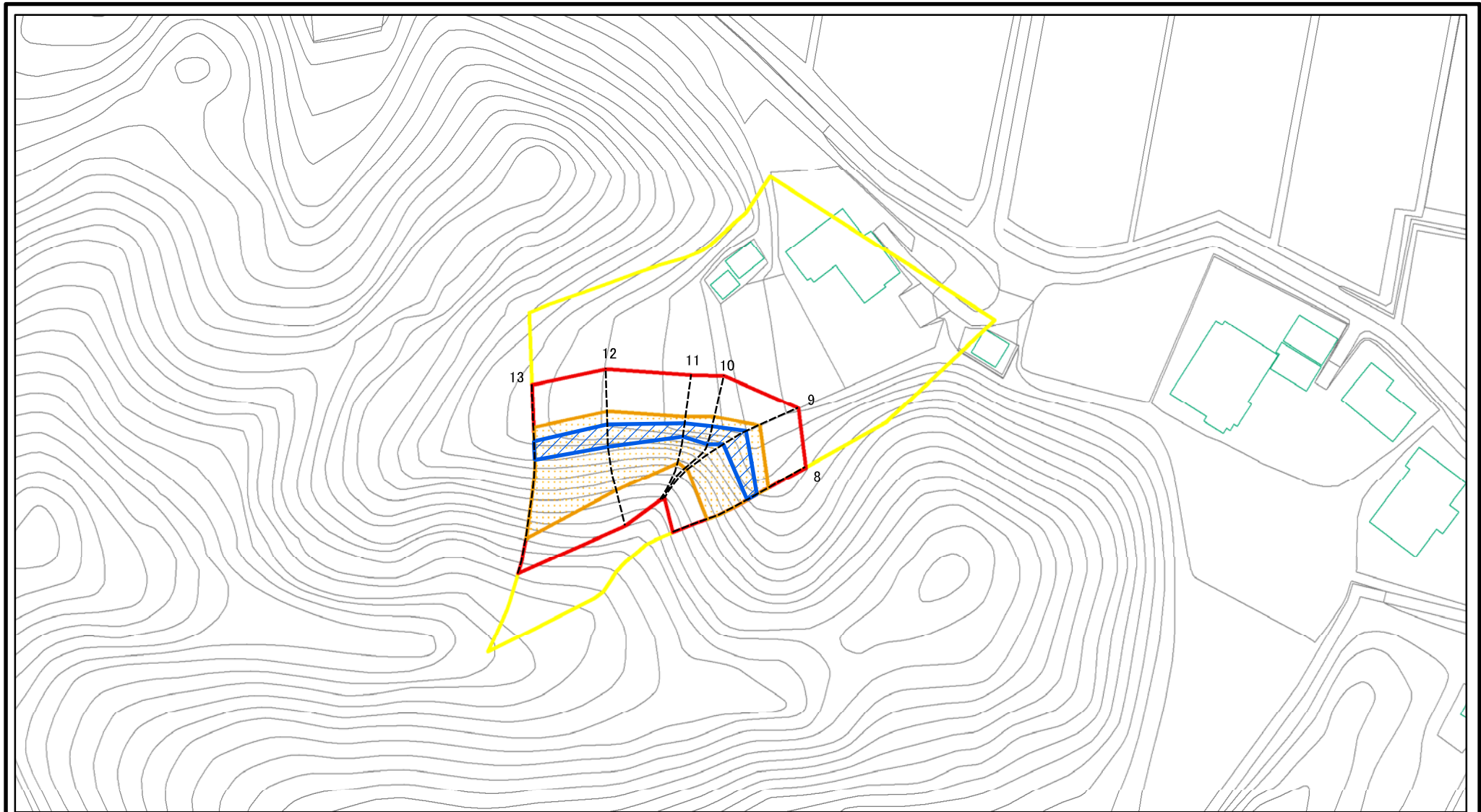
# 土砂災害警戒区域等の指定の告示に係る図書（様式2）参考図



図中の数字は横断測線番号を示す

<b>様式2(急)</b> 土砂災害警戒区域・土砂災害特別警戒区域 区域図(参考図)	土砂災害防止法施行令第二条の基準に該当する区域		N 縮尺 1:1,000	自然現象の種類	急傾斜地の崩壊	箇所番号	II-122K2302-1
	土砂災害防止法施行令第三条の基準に該当する区域			告示番号		箇所名	新田60
	土砂等の(移動)高さが1m以下の場合、土砂等の移動による力が100kN/m <sup>2</sup> を超える区域			告示年月日		所在地	いずみ市新田
	土砂等の堆積の高さが3mを超える区域						
それ以外の区域							

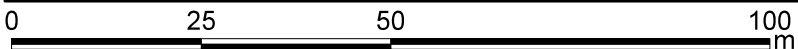
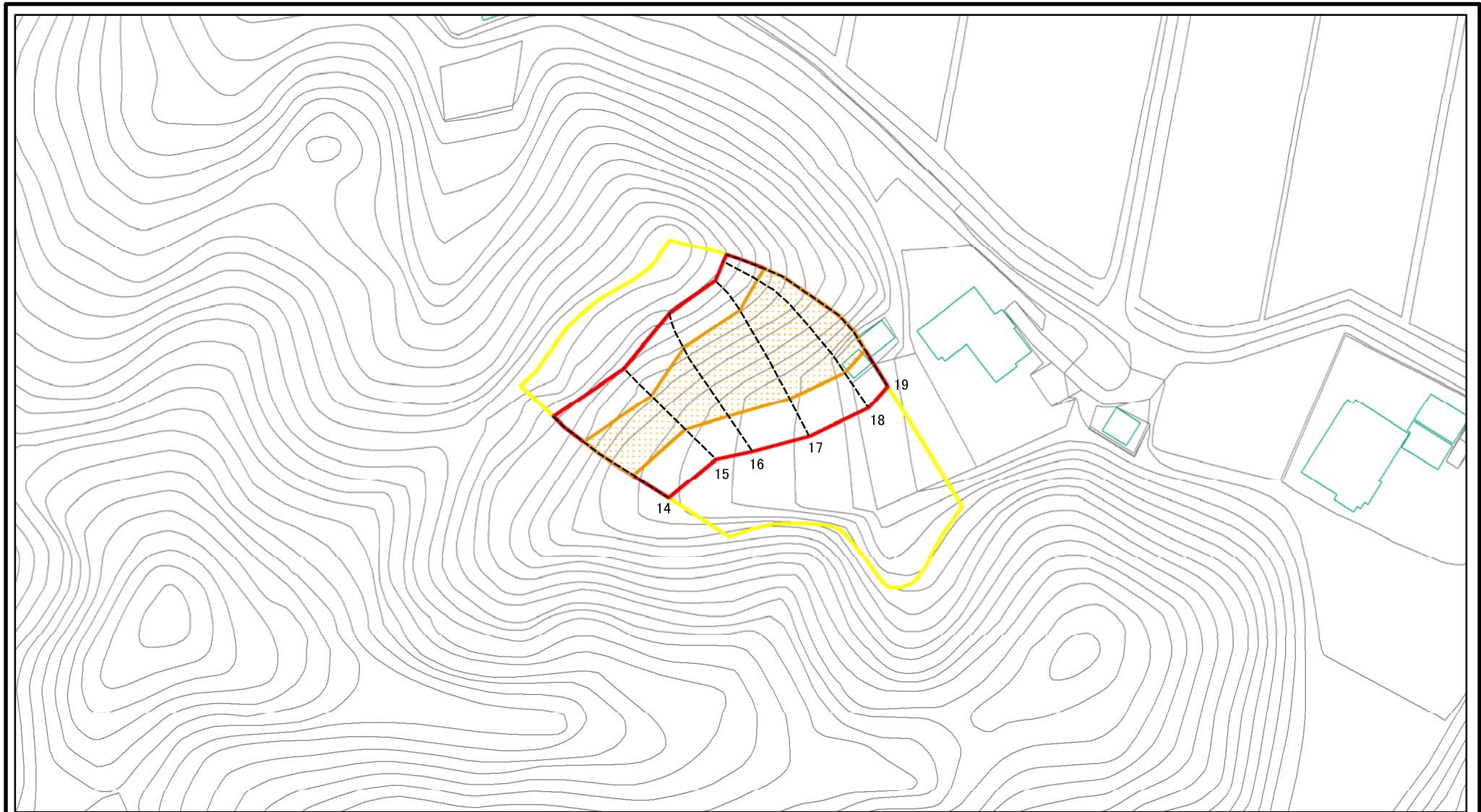
# 土砂災害警戒区域等の指定の告示に係る図書(様式2)参考図



図中の数字は横断測線番号を示す

様式2(急) 土砂災害警戒区域・土砂災害特別警戒区域 区域図(参考図)	土砂災害防止法施行令第二条の基準に該当する区域		N 縮尺 1:1,000	自然現象の種類	急傾斜地の崩壊	箇所番号	II-122K2302-2
	土砂災害防止法施行令第三条の基準に該当する区域			告示番号		箇所名	新田60
	それ以外の区域			告示年月日		所在地	いすみ市新田

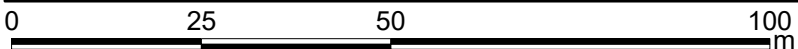
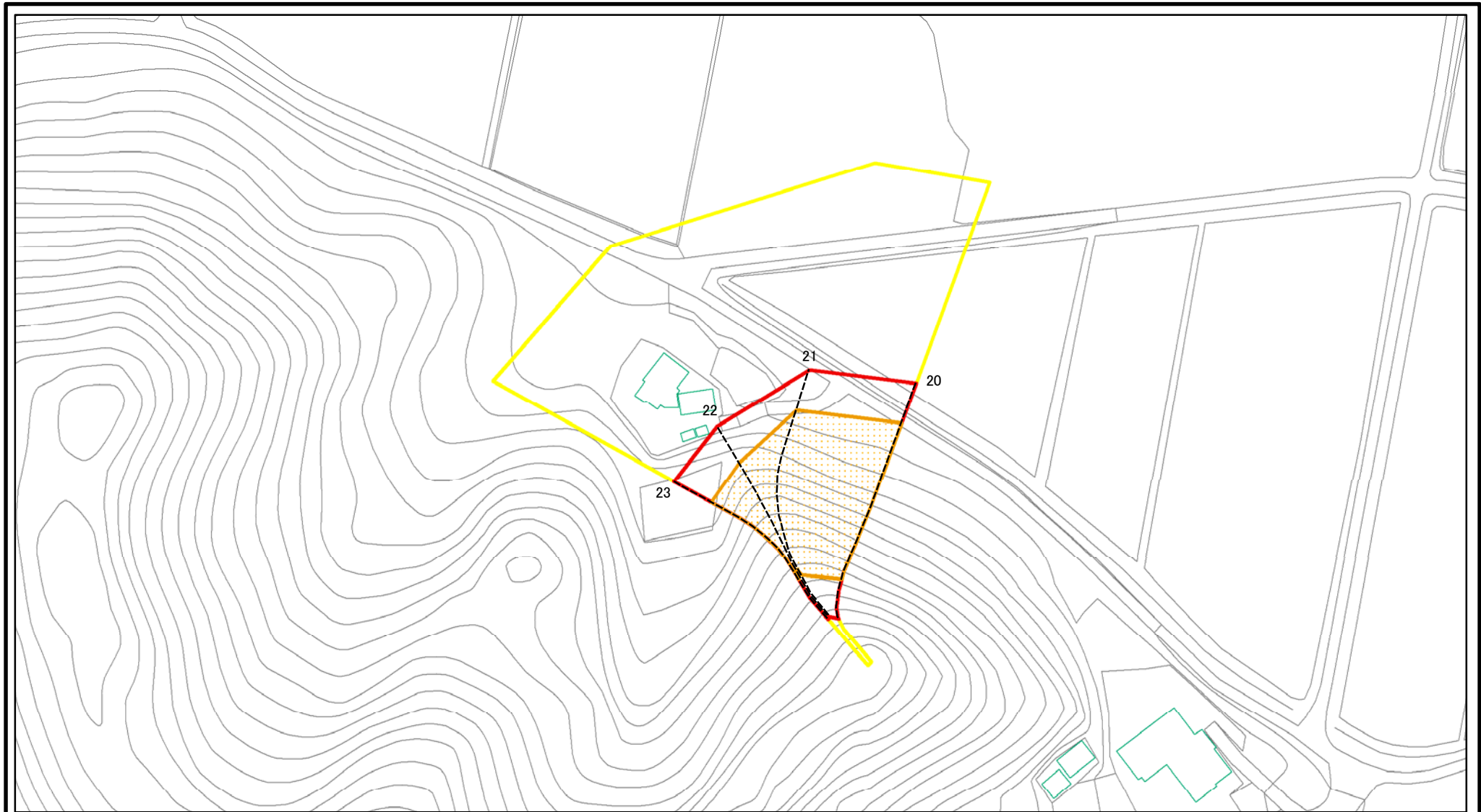
# 土砂災害警戒区域等の指定の告示に係る図書(様式2)参考図



図中の数字は横断測線番号を示す

<b>様式2(急)</b> 土砂災害警戒区域・土砂災害特別警戒区域 区域図(参考図)	土砂災害防止法施行令第二条の基準に該当する区域		N 縮尺 1:1,000	自然現象の種類	急傾斜地の崩壊	箇所番号	II-122K2302-3
	土砂災害防止法施行令第三条の基準に該当する区域			告示番号		箇所名	新田60
	土砂等の(移動)高さが1m以下の場合、土砂等の移動による力が100kN/m <sup>2</sup> を超える区域			告示年月日		所在地	いすみ市新田
土砂等の堆積の高さが3mを超える区域							
それ以外の区域							

# 土砂災害警戒区域等の指定の告示に係る図書(様式2)参考図

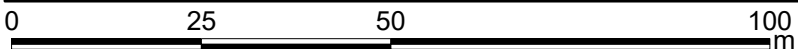
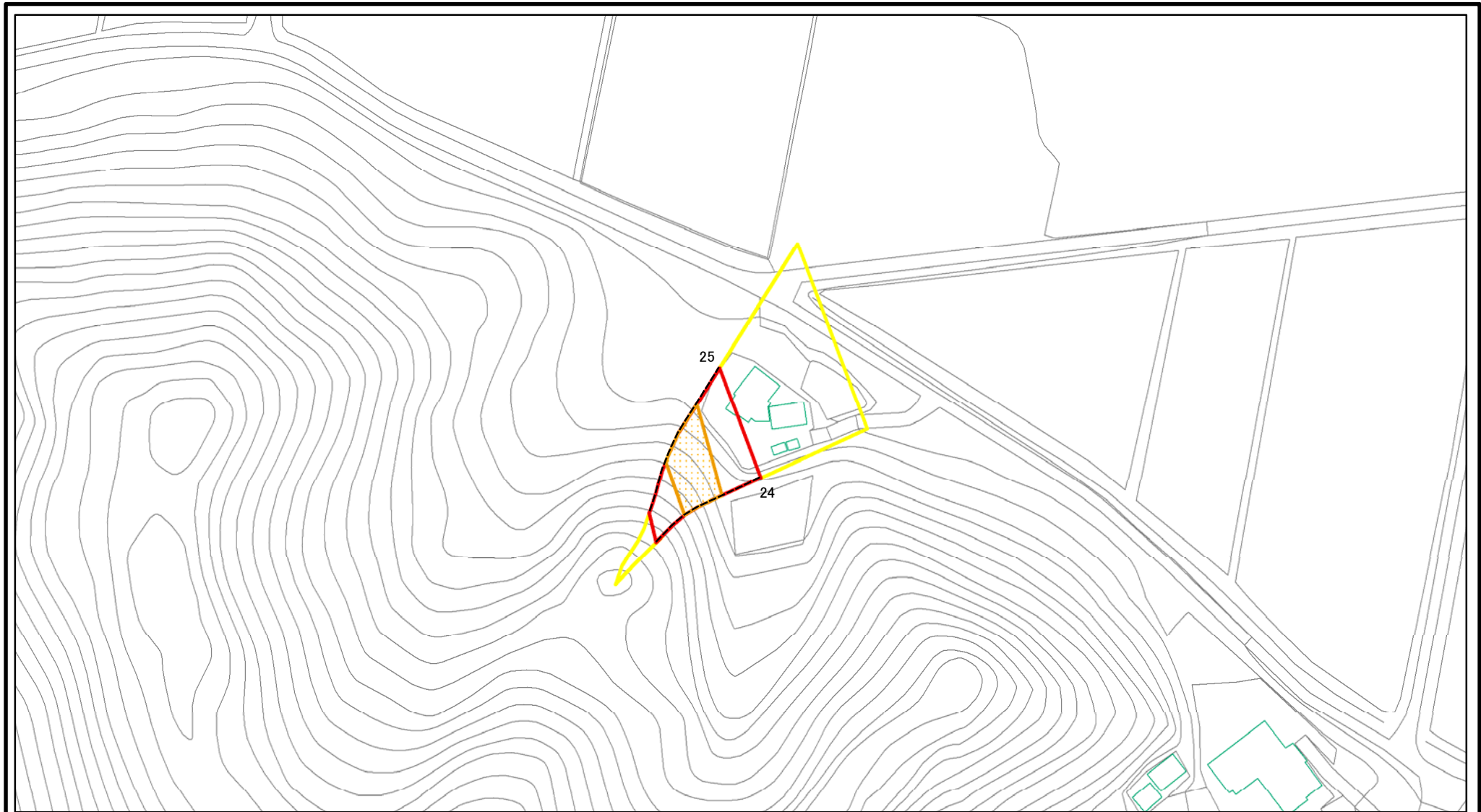


図中の数字は横断測線番号を示す

様式2(急) 土砂災害警戒区域・土砂災害特別警戒区域 区域図(参考図)	土砂災害防止法施行令第二条の基準に該当する区域		N 縮尺 1:1,000	自然現象の種類	急傾斜地の崩壊	箇所番号	II-122K2302-4
	土砂災害防止法施行令第三条の基準に該当する区域			告示番号		箇所名	新田60
	土砂等の(移動)高さが1m以下の場合、土砂等の移動による力が100kN/m <sup>2</sup> を超える区域			告示年月日		所在地	いずみ市新田
	土砂等の堆積の高さが3mを超える区域						
それ以外の区域							



# 土砂災害警戒区域等の指定の告示に係る図書(様式2)参考図



図中の数字は横断測線番号を示す

様式2(急) 土砂災害警戒区域・土砂災害特別警戒区域 区域図(参考図)	土砂災害防止法施行令第二条の基準に該当する区域		N 縮尺 1:1,000	自然現象の種類	急傾斜地の崩壊	箇所番号	II-122K2302-5
	土砂災害防止法施行令第三条の基準に該当する区域			告示番号		箇所名	新田60
	土砂等の(移動)高さが1m以下の場合、土砂等の移動による力が100kN/m <sup>2</sup> を超える区域		告示年月日		所在地	いずみ市新田	
	土砂等の堆積の高さが3mを超える区域						
それ以外の区域							

# 土砂災害警戒区域等の指定の告示に係る図書(様式3)

横断測線の区間	土石等の移動により建築物の地上部に作用すると想定される力				土石等の堆積により建築物の地上部に作用すると想定される力				横断測線の区間	土石等の移動により建築物の地上部に作用すると想定される力				土石等の堆積により建築物の地上部に作用すると想定される力			
	土石等の(移動)高さが1m以下の場合、土石等の移動による力が100kN/m <sup>2</sup> を超える区域		それ以外の区域		土石等の堆積の高さが3mを超える区域		それ以外の区域			土石等の(移動)高さが1m以下の場合、土石等の移動による力が100kN/m <sup>2</sup> を超える区域		それ以外の区域		土石等の堆積の高さが3mを超える区域		それ以外の区域	
	力の大きさのうち最大のもの(kN/m <sup>2</sup> )	土石等の高さ(m)	力の大きさのうち最大のもの(kN/m <sup>2</sup> )	土石等の高さ(m)	力の大きさのうち最大のもの(kN/m <sup>2</sup> )	土石等の高さ(m)	力の大きさのうち最大のもの(kN/m <sup>2</sup> )	土石等の高さ(m)		力の大きさのうち最大のもの(kN/m <sup>2</sup> )	土石等の高さ(m)	力の大きさのうち最大のもの(kN/m <sup>2</sup> )	土石等の高さ(m)	力の大きさのうち最大のもの(kN/m <sup>2</sup> )	土石等の高さ(m)	力の大きさのうち最大のもの(kN/m <sup>2</sup> )	土石等の高さ(m)
1 ~ 2	149.62	1.00	100.00	1.00	19.30	3.42	16.95	3.00	~								
2 ~ 3	149.62	1.00	100.00	1.00	18.29	3.24	16.95	3.00	~								
3 ~ 4	148.22	1.00	100.00	1.00	18.58	3.29	16.95	3.00	~								
4 ~ 5	146.83	1.00	100.00	1.00	-	-	16.95	3.00	~								
5 ~ 6	144.59	1.00	100.00	1.00	-	-	16.18	2.86	~								
6 ~ 7	141.84	1.00	100.00	1.00	-	-	16.18	2.86	~								
8 ~ 9	142.30	1.00	100.00	1.00	17.22	3.05	16.95	3.00	~								
9 ~ 10	142.30	1.00	100.00	1.00	18.07	3.20	16.95	3.00	~								
10 ~ 11	132.40	1.00	100.00	1.00	18.55	3.28	16.95	3.00	~								
11 ~ 12	140.75	1.00	100.00	1.00	18.55	3.28	16.95	3.00	~								
12 ~ 13	149.90	1.00	100.00	1.00	18.64	3.30	16.95	3.00	~								
14 ~ 15	128.84	1.00	100.00	1.00	-	-	13.39	2.37	~								
15 ~ 16	138.84	1.00	100.00	1.00	-	-	15.74	2.79	~								
16 ~ 17	143.45	1.00	100.00	1.00	-	-	15.74	2.79	~								
17 ~ 18	148.61	1.00	100.00	1.00	-	-	16.95	3.00	~								
18 ~ 19	148.61	1.00	100.00	1.00	-	-	16.95	3.00	~								
20 ~ 21	152.88	1.00	100.00	1.00	-	-	16.95	3.00	~								
21 ~ 22	141.52	1.00	100.00	1.00	-	-	16.68	2.95	~								
22 ~ 23	137.07	1.00	100.00	1.00	-	-	14.46	2.56	~								
24 ~ 25	122.54	1.00	100.00	1.00	-	-	13.24	2.34	~								
~									~								
~									~								
~									~								
~									~								
~									~								
~									~								
~									~								

様式3(急) 建築物の構造の規制に必要な衝撃に関する事項	自然現象の種類	急傾斜地の崩壊	箇所番号	Ⅱ-122K2302
	告示番号		箇所名	新田60
	告示年月日		所在地	いすみ市新田