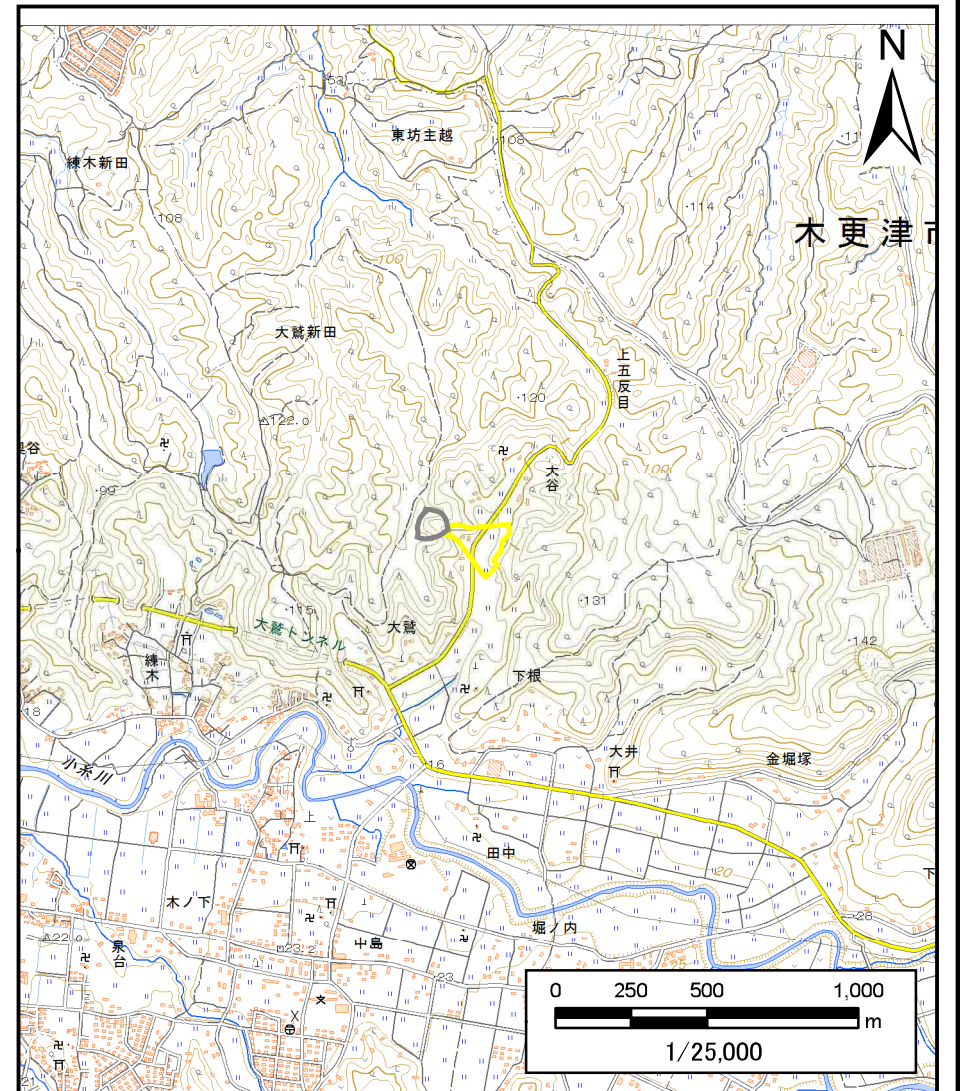


土砂災害警戒区域等の指定の公示に係る図書（その1）



(1/200,000)



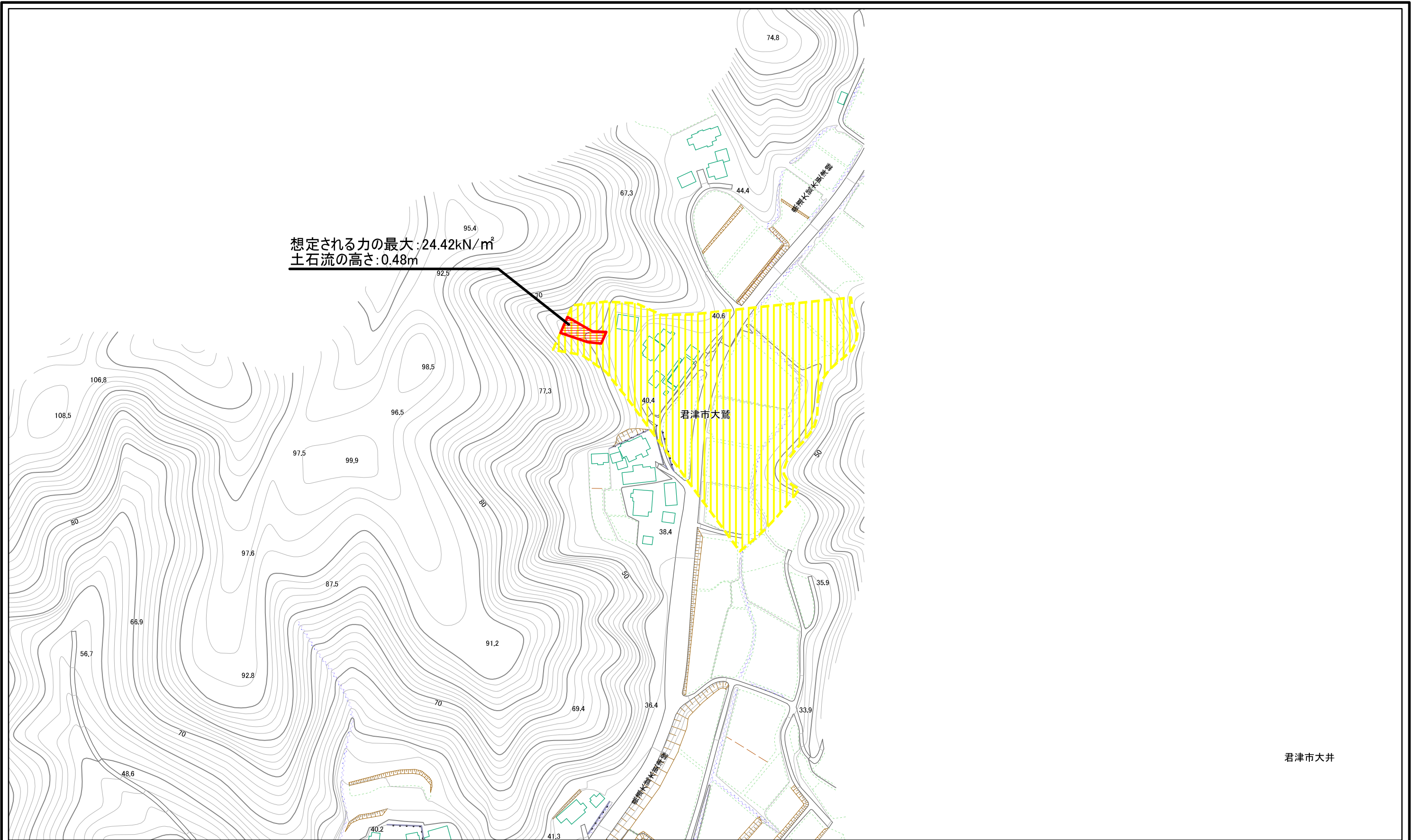
(1/25,000)

様式-1(土)
土砂災害警戒区域・土砂災害特別警戒区域
位置図

自然現象の種類	土石流
溪流番号	Ⅱ-22504802
溪流名	大鷲沢(3)
所在地	君津市大鷲

この地図は、国土地理院長の承認を得て、同院発行の数値地図200000(地図画像)及び電子地形図25000を複製したものである。(承認番号 平28情複、第1334号)

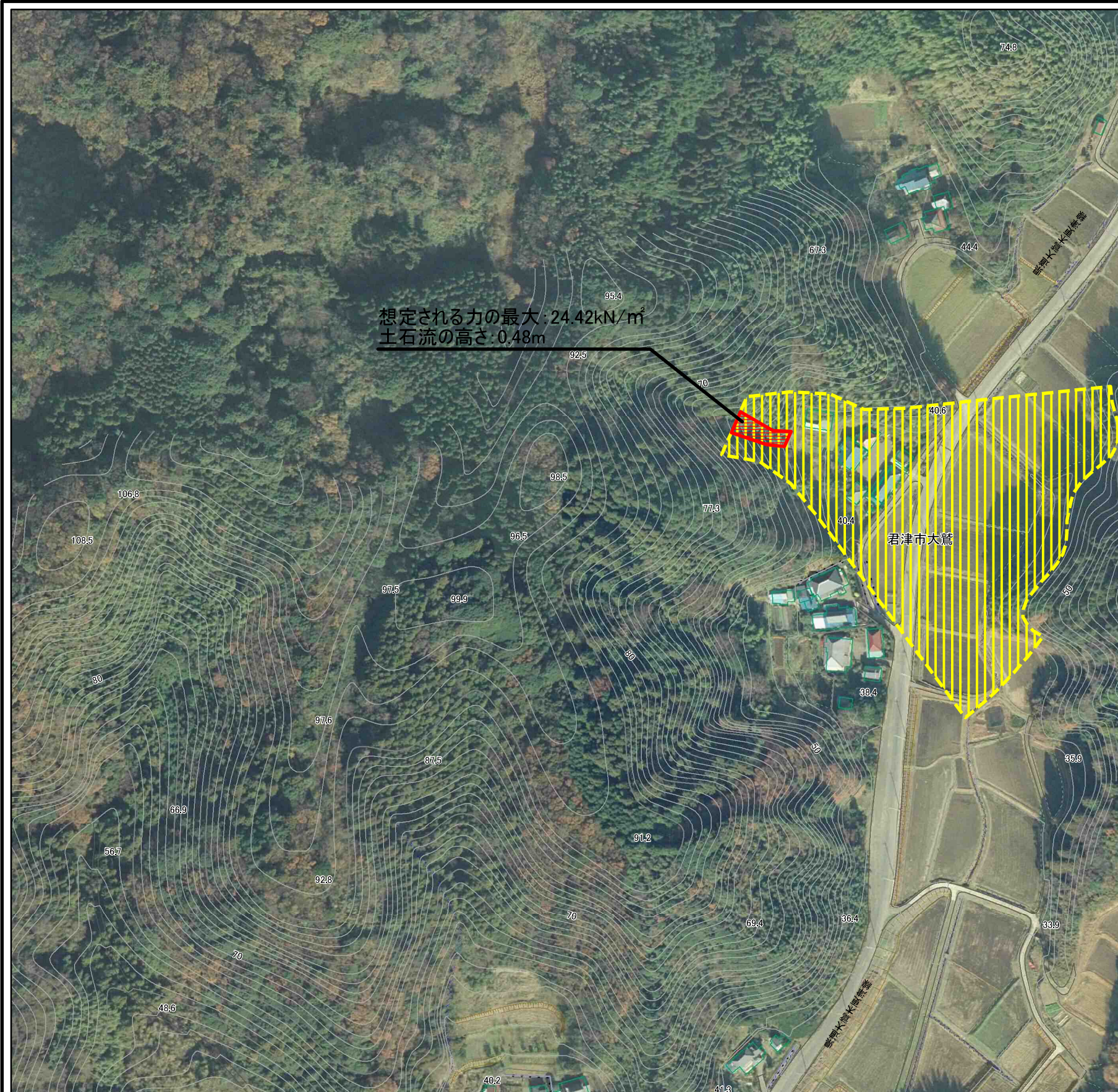
土砂災害警戒区域等の指定の公示に係る図書(その2)



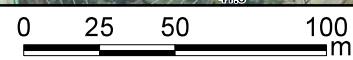
0 25 50 100 m

様式-2(土) 土砂災害警戒区域・土砂災害特別警戒区域 区域図	土砂災害防止法施行令第2条の基準に該当する区域		N	自然現象の種類	土石流	溪流番号	II-22504802
	土砂災害防止法施行令第3条の基準に該当する区域			告示番号	千葉県告示第204号 千葉県告示第215号	溪流名	大鷲沢(3)
	それ以外の区域		縮尺	告示年月日	令和2年3月31日	所在地	君津市大鷲

参考資料(その3)



君津市大鷲



参考資料	土砂災害防止法施行令第二条の基準に該当する区域		N	自然現象の種類	土石流	溪流番号	II-22504802
	土砂災害防止法施行令第三条の基準に該当する区域			告示番号	千葉県告示第204号 千葉県告示第215号	溪流名	大鷲沢(3)
	それ以外の区域		縮尺	告示年月日	令和2年3月31日	所在地	君津市大鷲
			1:2,500				