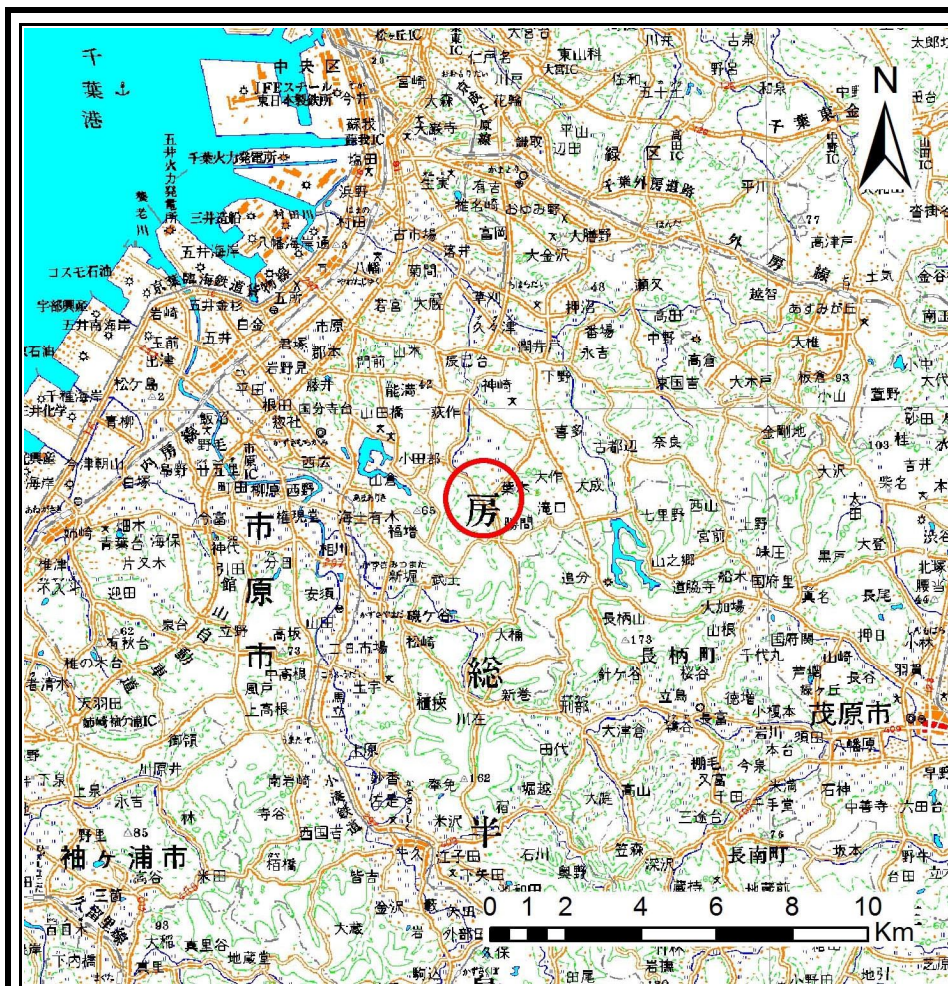
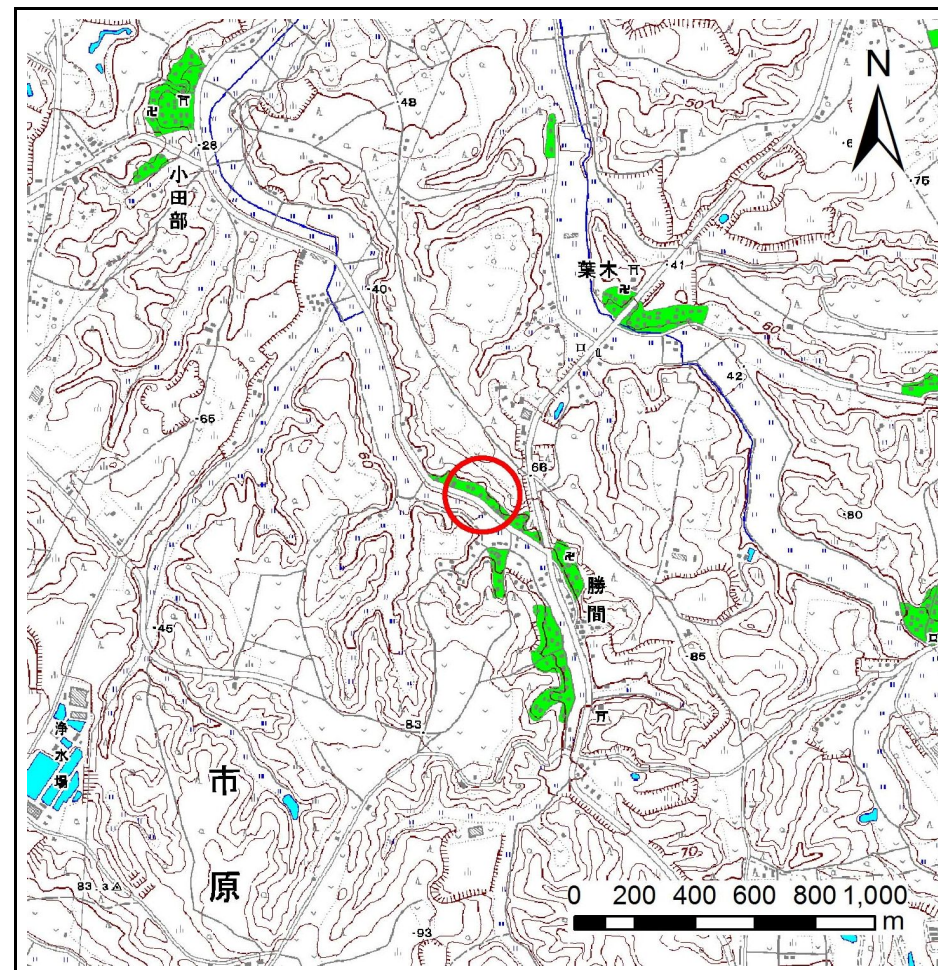


土砂災害警戒区域等の指定の告示に係る図書(様式1)



(1/200,000)



(1/25,000)

様式1(急)
土砂災害警戒区域・土砂災害特別警戒区域
位置図

自然現象の種類

箇所番号

箇所名

所在地

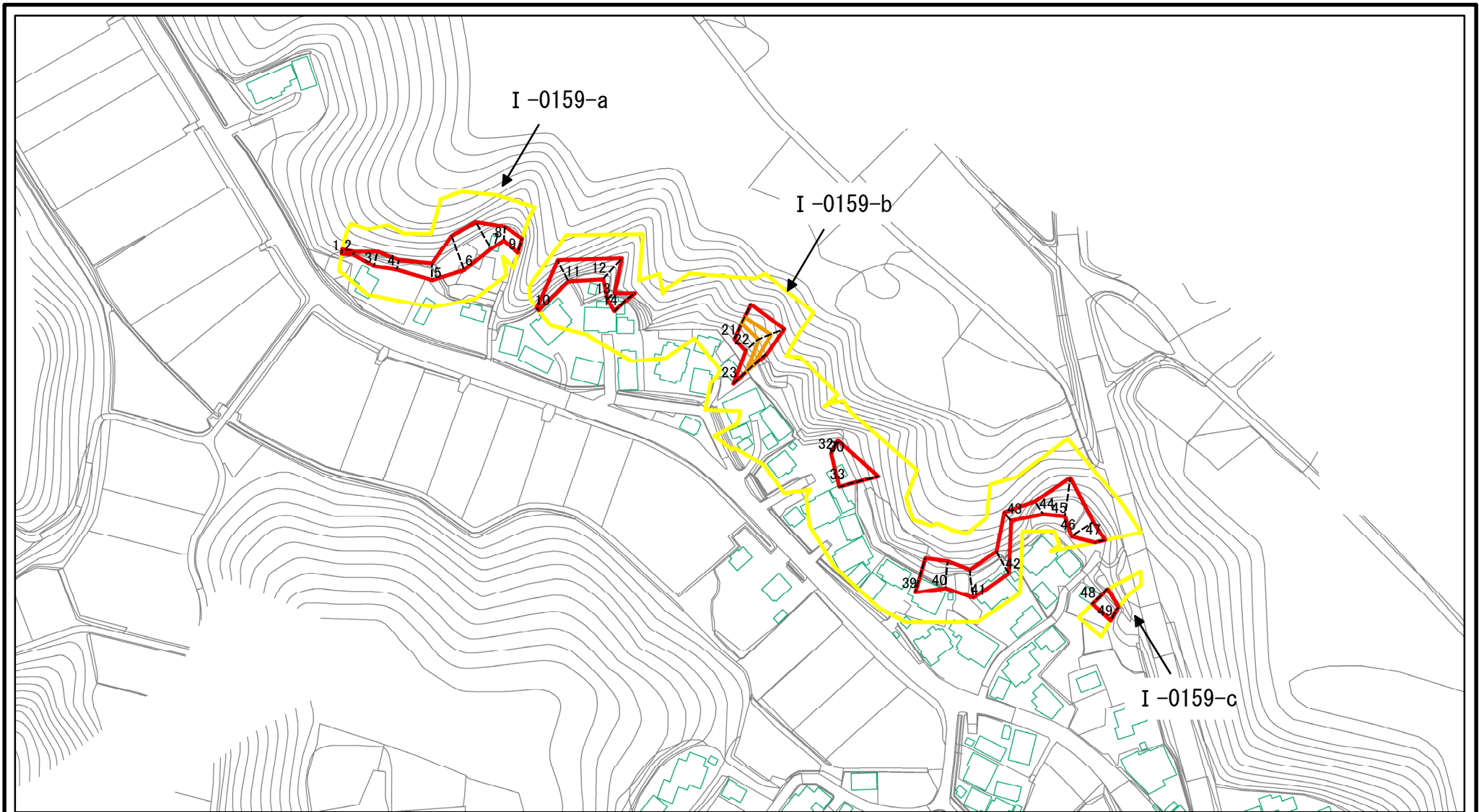
急傾斜地の崩壊

I-0159

勝間

市原市勝間

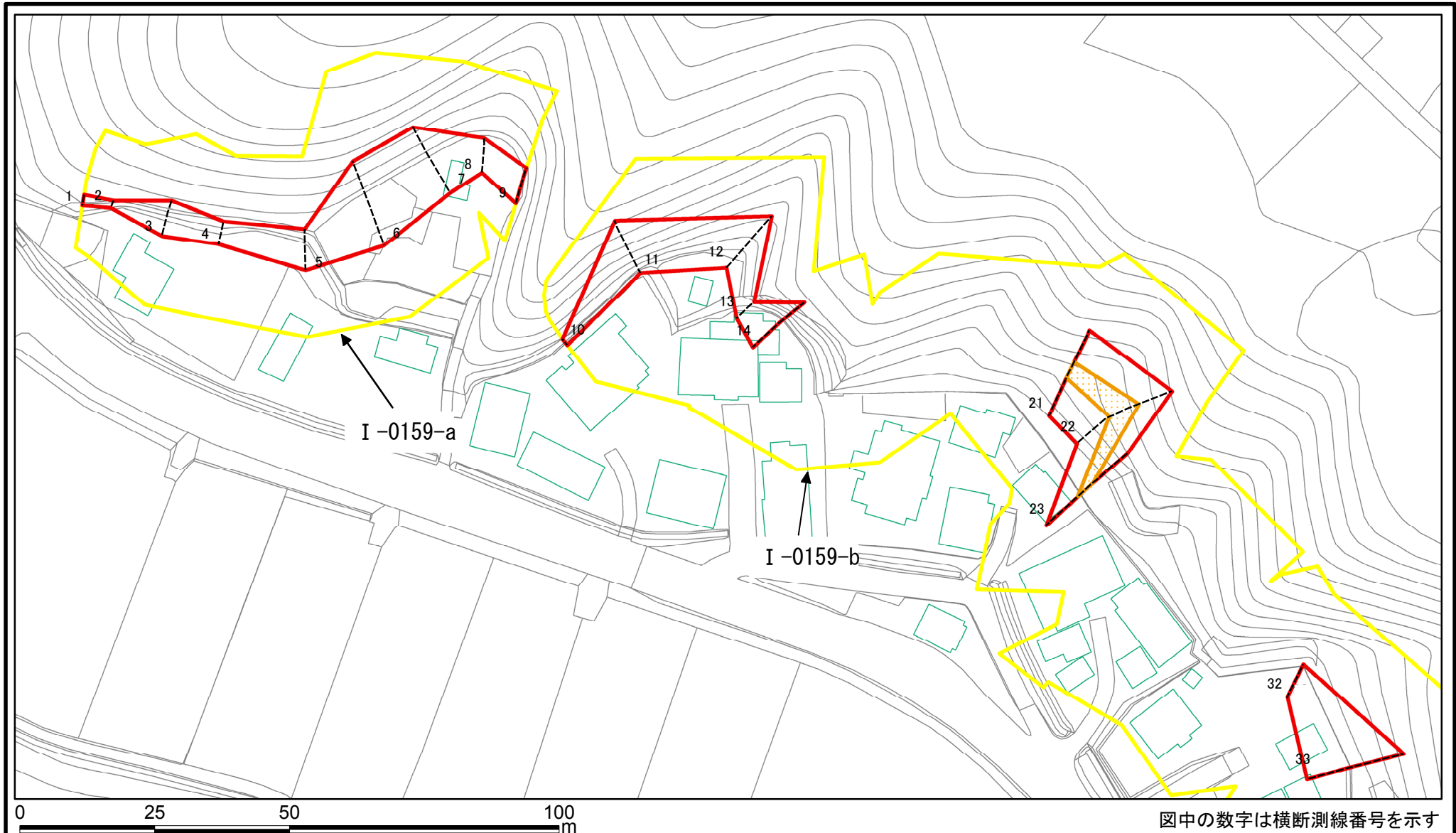
土砂災害警戒区域等の指定の告示に係る図書(様式2)



図中の数字は横断測線番号を示す

様式2(急) 土砂災害警戒区域・土砂災害特別警戒区域 区域図	土砂災害防止法施行令第二条の基準に該当する区域		N 縮尺 1:2,500	自然現象の種類	急傾斜地の崩壊	箇所番号	I-0159
	土砂災害防止法施行令第三条の基準に該当する区域			告示番号	警戒区域 千葉県告示第35号 特別警戒区域 千葉県告示第36号	箇所名	勝間
	それ以外の区域			告示年月日	平成28年1月26日	所在地	市原市勝間

土砂災害警戒区域等の指定の告示に係る図書(様式2-1)



様式2-1(急)

土砂災害警戒区域・土砂災害特別警戒区域
区域図

土砂災害防止法施行令第二条の基準に該当する区域	
土砂災害防止法施行令第三条の基準に該当する区域	
土砂等の(移動)高さが1m以下の場合、土砂等の移動による力が100kN/mを超える区域	
土砂等の堆積の高さが3mを超える区域	
それ以外の区域	

縮尺
1:1,000

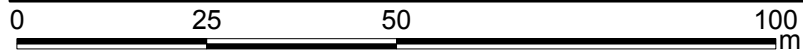
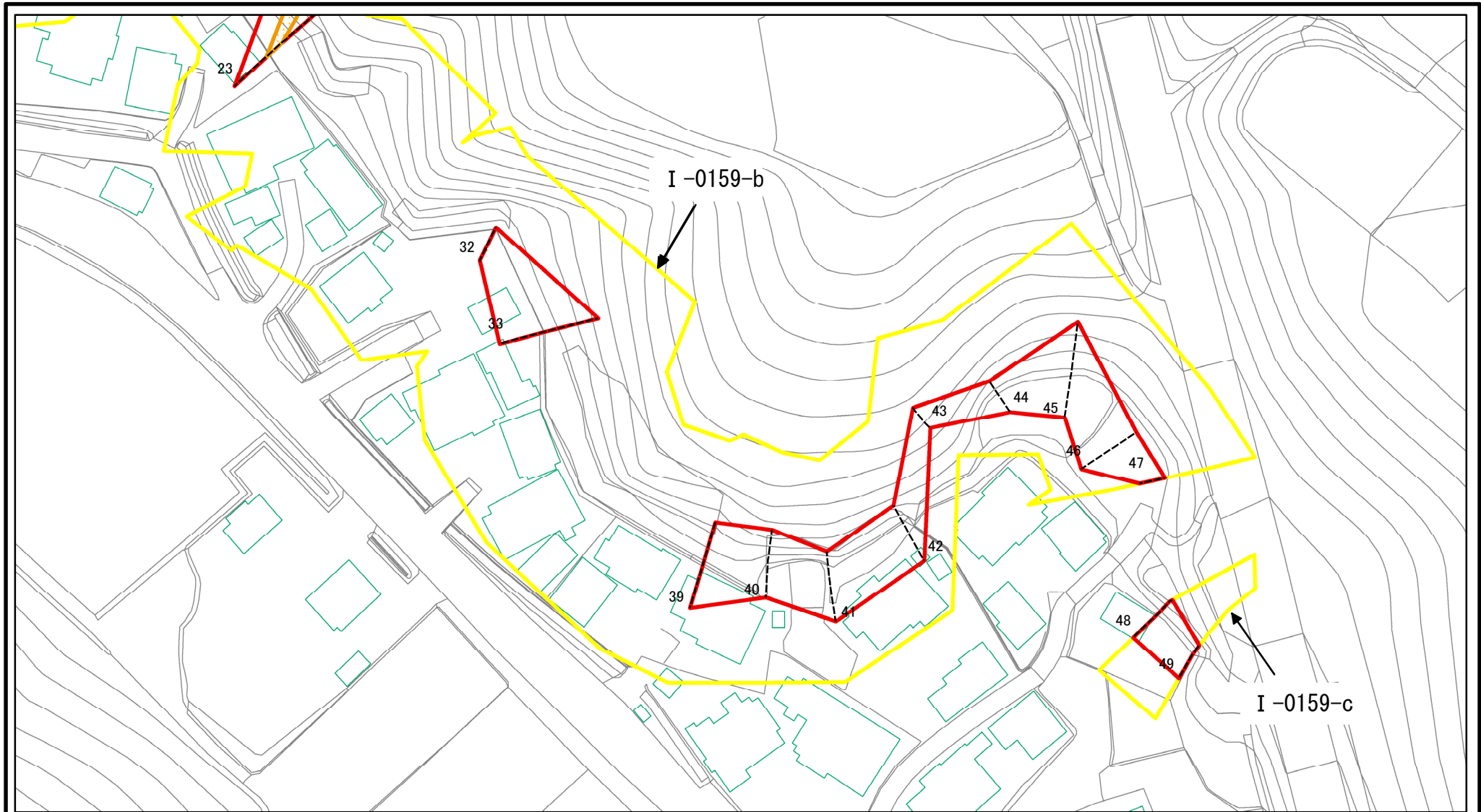
自然現象の種類
告示番号
告示年月日

急傾斜地の崩壊
警戒区域 千葉県告示第35号
特別警戒区域 千葉県告示第36号
平成28年1月26日

箇所番号
箇所名
所在地

I-0159
勝間
市原市勝間

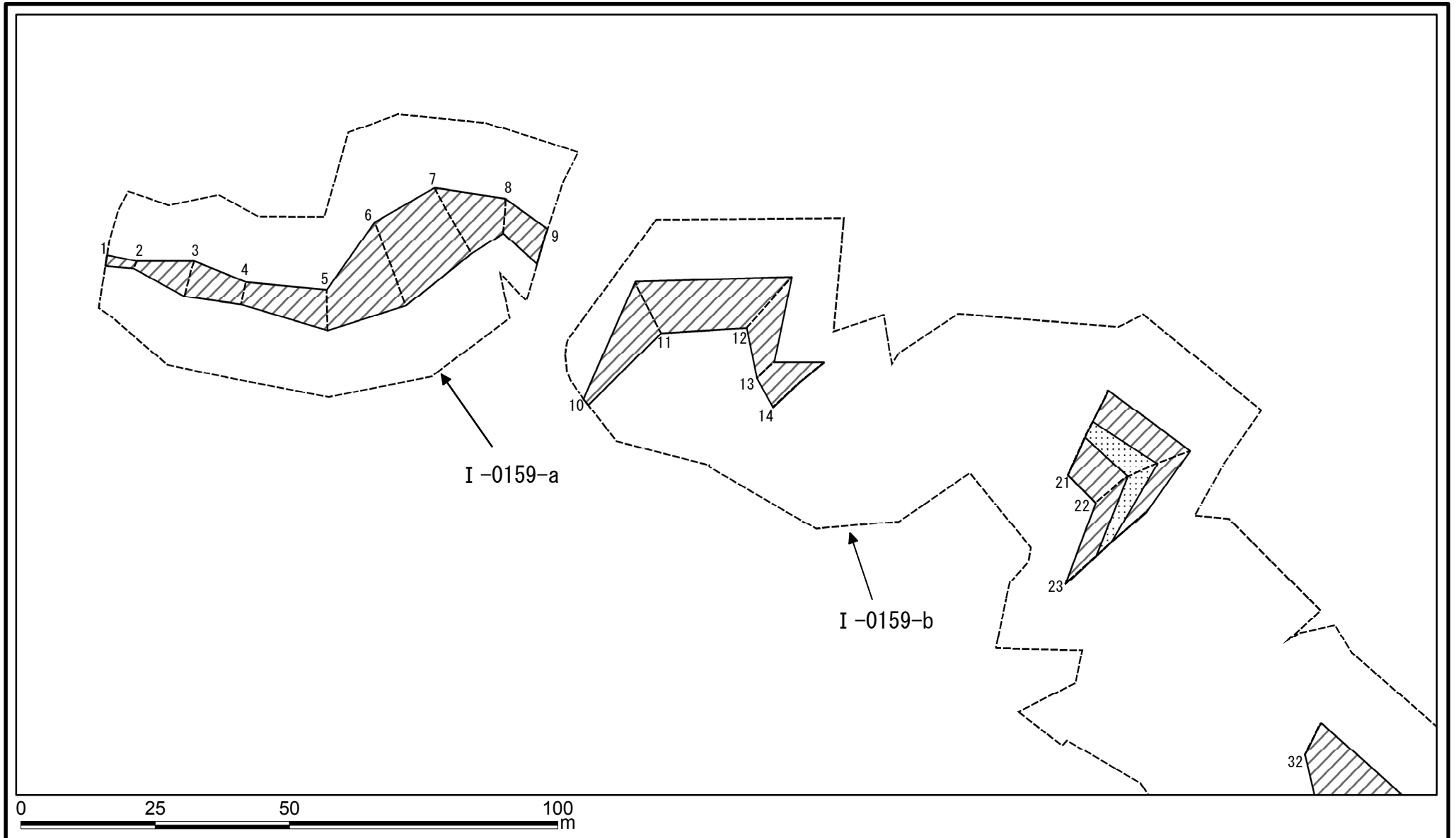
土砂災害警戒区域等の指定の告示に係る図書(様式2-1)



図中の数字は横断測線番号を示す

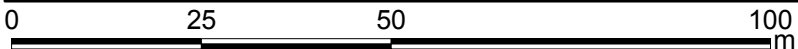
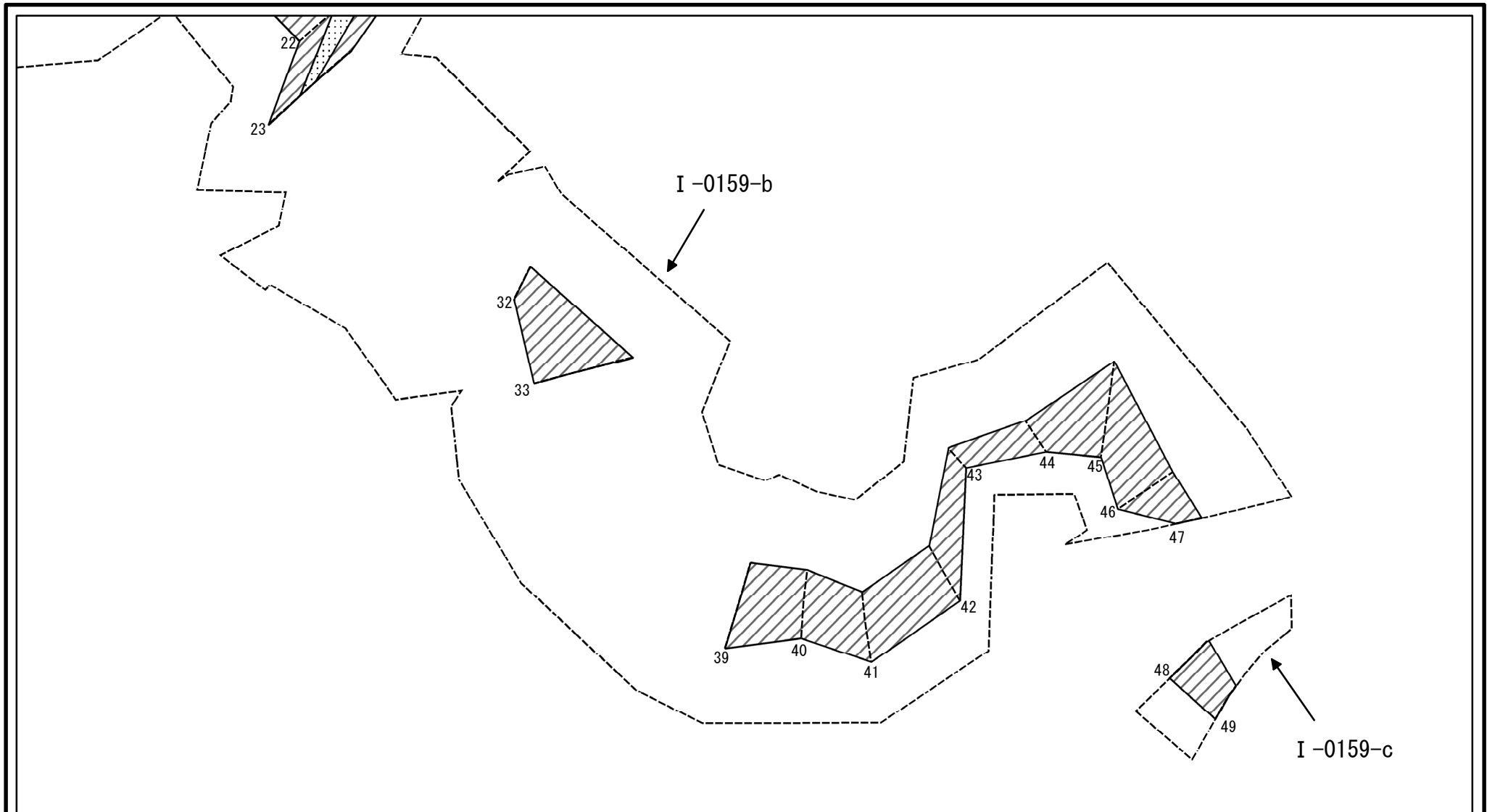
様式2-1(急) 土砂災害警戒区域・土砂災害特別警戒区域 区域図	土砂災害防止法施行令第二条の基準に該当する区域		N 縮尺 1:1,000	自然現象の種類	急傾斜地の崩壊	箇所番号	I-0159
	土砂災害防止法施行令第三条の基準に該当する区域			告示番号	警戒区域 千葉県告示第35号 特別警戒区域 千葉県告示第36号	箇所名	勝間
	土砂等の(移動)高さが1m以下の場合、土砂等の移動による力が100kN/mを超える区域			告示年月日	平成28年1月26日	所在地	市原市勝間
	土砂等の堆積の高さが3mを超える区域						
それ以外の区域							

土砂災害警戒区域等の指定の告示に係る図書(様式2-2)



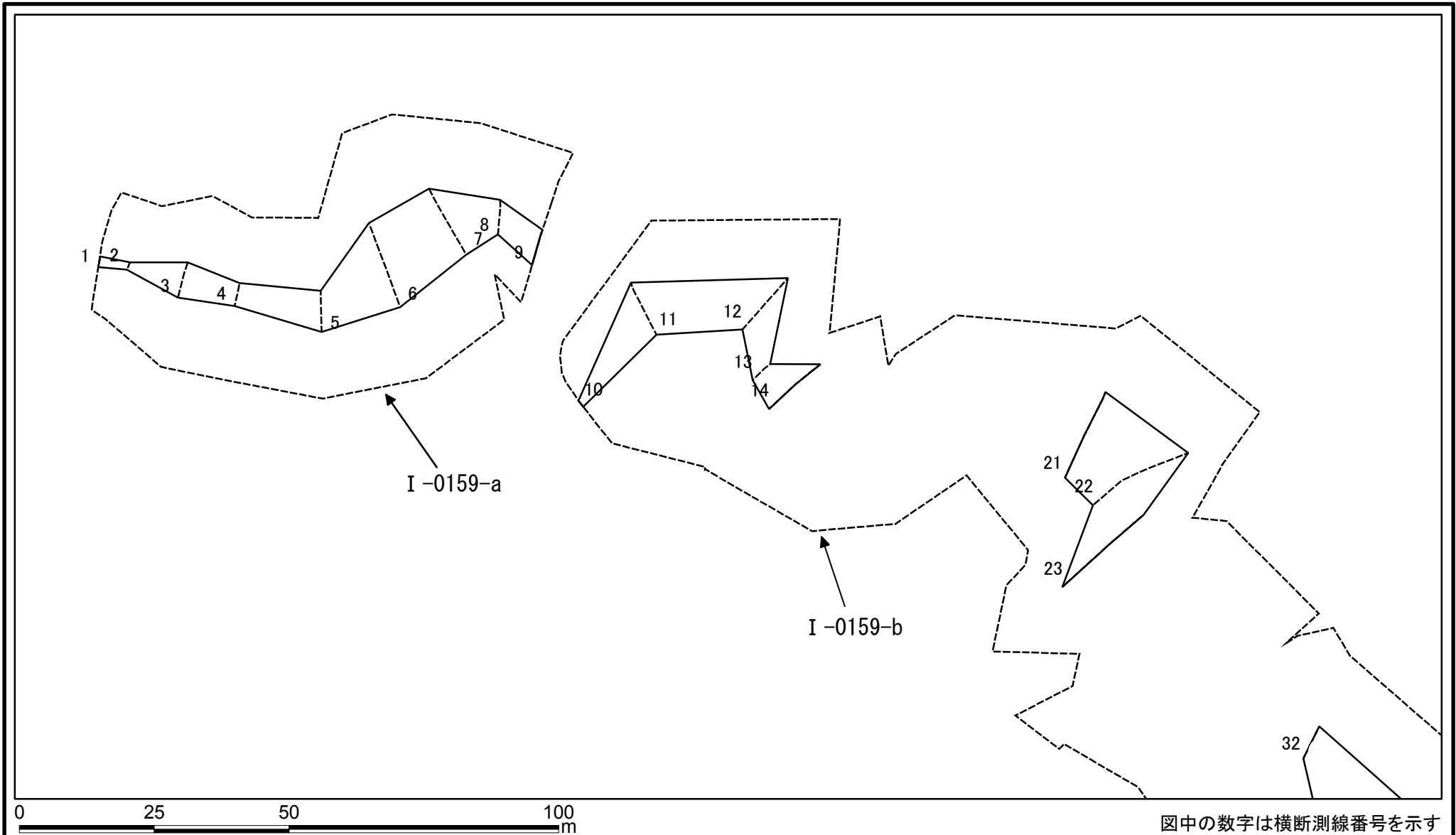
様式2-2(急) 土砂災害特別警戒区域の区域区分図 (急傾斜地の崩壊に伴う土石等の移動により 建築物の地上部に作用すると想定される力)	土砂災害防止法施行令第二条の基準に該当する区域		N 縮尺 1:1,000	自然現象の種類	急傾斜地の崩壊	斜面番号	I-0159
	土砂災害防止法 施行令第三条の 基準に該当する 区域	土石等の(移動)高さが1m以下の場合、 土石等の移動による力が100kN/mを超える区域		告示番号	警戒区域 千葉県告示第35号 特別警戒区域 千葉県告示第36号	斜面名	勝間
		それ以外の区域		告示年月日	平成28年1月26日	所在地	市原市勝間

土砂災害警戒区域等の指定の告示に係る図書(様式2-2)



様式2-2(急) 土砂災害特別警戒区域の区域区分図 (急傾斜地の崩壊に伴う土石等の移動により 建築物の地上部に作用すると想定される力)	土砂災害防止法施行令第二条の基準に該当する区域		N 縮尺 1:1,000	自然現象の種類	急傾斜地の崩壊	斜面番号	I-0159
	土砂災害防止法施行令第三条の基準に該当する区域	土石等の(移動)高さが1m以下の場合、土石等の移動による力が100kN/mを超える区域		告示番号	警戒区域 千葉県告示第35号 特別警戒区域 千葉県告示第36号	斜面名	勝間
	それ以外の区域			告示年月日	平成28年1月26日	所在地	市原市勝間

土砂災害警戒区域等の指定の告示に係る図書(様式2-3)



様式2-3(急)
 土砂災害特別警戒区域の区域区分図
 (急傾斜地の崩壊に伴う土石等の堆積により
 建築物の地上部に作用すると想定される力)

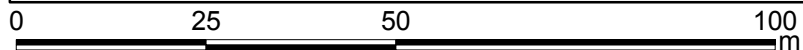
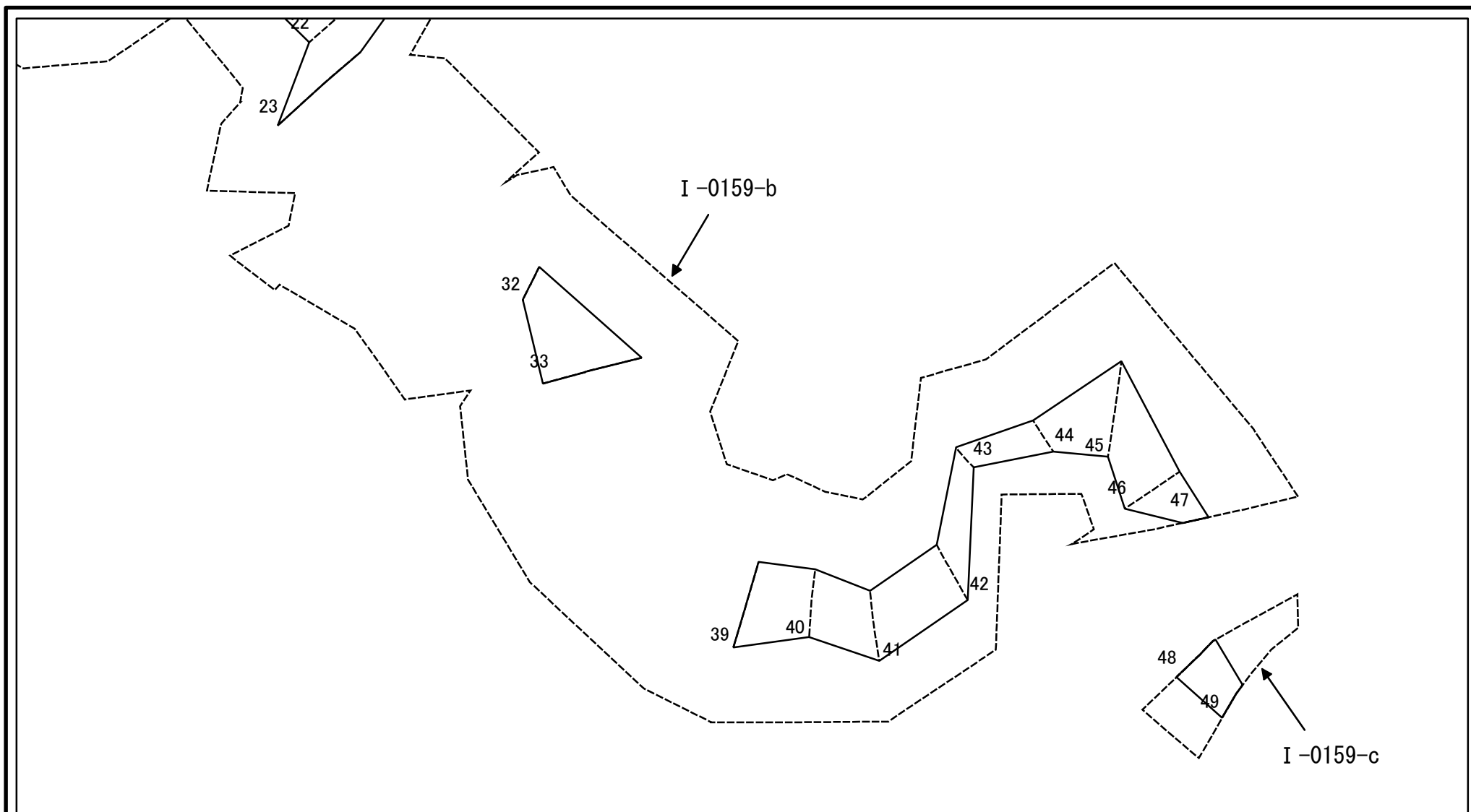
土砂災害防止法施行令第二条の基準に該当する区域	
土砂災害防止法施行令第三条の基準に該当する区域	
それ以外の区域	

N

 縮尺
 1:1,000

自然現象の種類	急傾斜地の崩壊	箇所番号	I-0159
告示番号	警戒区域 千葉県告示第35号 特別警戒区域 千葉県告示第36号	箇所名	勝間
告示年月日	平成28年1月26日	所在地	市原市勝間

土砂災害警戒区域等の指定の告示に係る図書(様式2-3)



図中の数字は横断測線番号を示す

様式2-3(急)
土砂災害特別警戒区域の区域区分図
(急傾斜地の崩壊に伴う土石等の堆積により
建築物の地上部に作用すると想定される力)

土砂災害防止法施行令第二条の基準に該当する区域	
土砂災害防止法施行令第三条の基準に該当する区域	
それ以外の区域	

N
縮尺
1:1,000

自然現象の種類	急傾斜地の崩壊	箇所番号	I-0159
告示番号	警戒区域 千葉県告示第35号 特別警戒区域 千葉県告示第36号	箇所名	勝間
告示年月日	平成28年1月26日	所在地	市原市勝間

土砂災害警戒区域等の指定の告示に係る図書(様式3)

横断測線の区間	土石等の移動により建築物の地上部に作用すると想定される力				土石等の堆積により建築物の地上部に作用すると想定される力				横断測線の区間	土石等の移動により建築物の地上部に作用すると想定される力				土石等の堆積により建築物の地上部に作用すると想定される力			
	土石等の(移動)高さが1m以下の場合、土石等の移動による力が100kN/m ² を超える区域		それ以外の区域		土石等の堆積の高さが3mを超える区域		それ以外の区域			土石等の(移動)高さが1m以下の場合、土石等の移動による力が100kN/m ² を超える区域		それ以外の区域		土石等の堆積の高さが3mを超える区域		それ以外の区域	
	力の大きさのうち最大のもの(kN/m ²)	土石等の高さ(m)	力の大きさのうち最大のもの(kN/m ²)	土石等の高さ(m)	力の大きさのうち最大のもの(kN/m ²)	土石等の高さ(m)	力の大きさのうち最大のもの(kN/m ²)	土石等の高さ(m)		力の大きさのうち最大のもの(kN/m ²)	土石等の高さ(m)	力の大きさのうち最大のもの(kN/m ²)	土石等の高さ(m)	力の大きさのうち最大のもの(kN/m ²)	土石等の高さ(m)	力の大きさのうち最大のもの(kN/m ²)	土石等の高さ(m)
1 ~ 2	-	-	27.96	1.00	-	-	15.12	2.83	28 ~ 29	-	-	-	-	-	-	-	
2 ~ 3	-	-	55.66	1.00	-	-	15.12	2.83	29 ~ 30	-	-	-	-	-	-	-	
3 ~ 4	-	-	55.66	1.00	-	-	14.08	2.63	30 ~ 31	-	-	-	-	-	-	-	
4 ~ 5	-	-	62.67	1.00	-	-	14.08	2.63	31 ~ 32	-	-	-	-	-	-	-	
5 ~ 6	-	-	99.99	1.00	-	-	11.97	2.24	32 ~ 33	-	-	100.00	1.00	-	-	11.03	2.06
6 ~ 7	-	-	99.99	1.00	-	-	12.69	2.37	33 ~ 34	-	-	-	-	-	-	-	-
7 ~ 8	-	-	98.86	1.00	-	-	12.69	2.37	34 ~ 35	-	-	-	-	-	-	-	-
8 ~ 9	-	-	67.59	1.00	-	-	10.40	1.94	35 ~ 36	-	-	-	-	-	-	-	-
10 ~ 11	-	-	62.24	1.00	-	-	16.05	3.00	36 ~ 37	-	-	-	-	-	-	-	-
11 ~ 12	-	-	92.22	1.00	-	-	16.05	3.00	37 ~ 38	-	-	-	-	-	-	-	-
12 ~ 13	-	-	92.22	1.00	-	-	13.63	2.55	38 ~ 39	-	-	-	-	-	-	-	-
13 ~ 14	-	-	90.09	1.00	-	-	14.14	2.64	39 ~ 40	-	-	100.00	1.00	-	-	14.02	2.62
14 ~ 15	-	-	-	-	-	-	-	-	40 ~ 41	-	-	91.94	1.00	-	-	14.02	2.62
15 ~ 16	-	-	-	-	-	-	-	-	41 ~ 42	-	-	91.94	1.00	-	-	9.47	1.77
16 ~ 17	-	-	-	-	-	-	-	-	42 ~ 43	-	-	88.34	1.00	-	-	11.09	2.07
17 ~ 18	-	-	-	-	-	-	-	-	43 ~ 44	-	-	62.63	1.00	-	-	11.21	2.09
18 ~ 19	-	-	-	-	-	-	-	-	44 ~ 45	-	-	97.43	1.00	-	-	11.21	2.09
19 ~ 20	-	-	-	-	-	-	-	-	45 ~ 46	-	-	97.43	1.00	-	-	10.69	2.00
20 ~ 21	-	-	-	-	-	-	-	-	46 ~ 47	-	-	91.06	1.00	-	-	9.86	1.84
21 ~ 22	120.36	1.00	100.00	1.00	-	-	13.62	2.54	47 ~ 48	-	-	80.06	1.00	-	-	10.66	1.99
22 ~ 23	120.36	1.00	100.00	1.00	-	-	13.62	2.54	48 ~ 49	-	-	-	-	-	-	-	-
23 ~ 24	-	-	-	-	-	-	-	-	~	-	-	-	-	-	-	-	-
24 ~ 25	-	-	-	-	-	-	-	-	~	-	-	-	-	-	-	-	-
25 ~ 26	-	-	-	-	-	-	-	-	~	-	-	-	-	-	-	-	-
26 ~ 27	-	-	-	-	-	-	-	-	~	-	-	-	-	-	-	-	-
27 ~ 28	-	-	-	-	-	-	-	-	~	-	-	-	-	-	-	-	-

様式3(急) 建築物の構造の規制に必要な衝撃に関する事項	自然現象の種類	急傾斜地の崩壊	箇所番号	I-0159
	告示番号	警戒区域 千葉県告示第35号 特別警戒区域 千葉県告示第36号	箇所名	勝間
	告示年月日	平成28年1月26日	所在地	市原市勝間