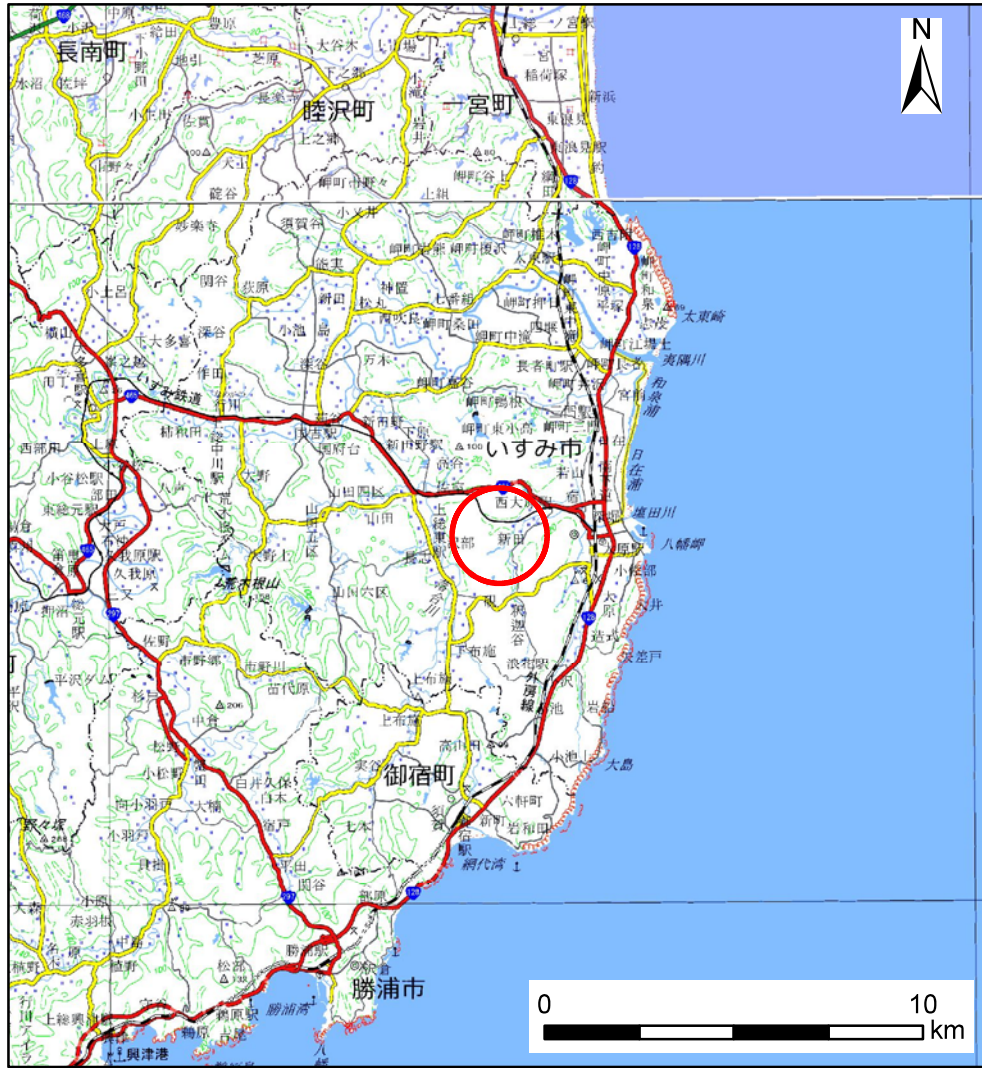
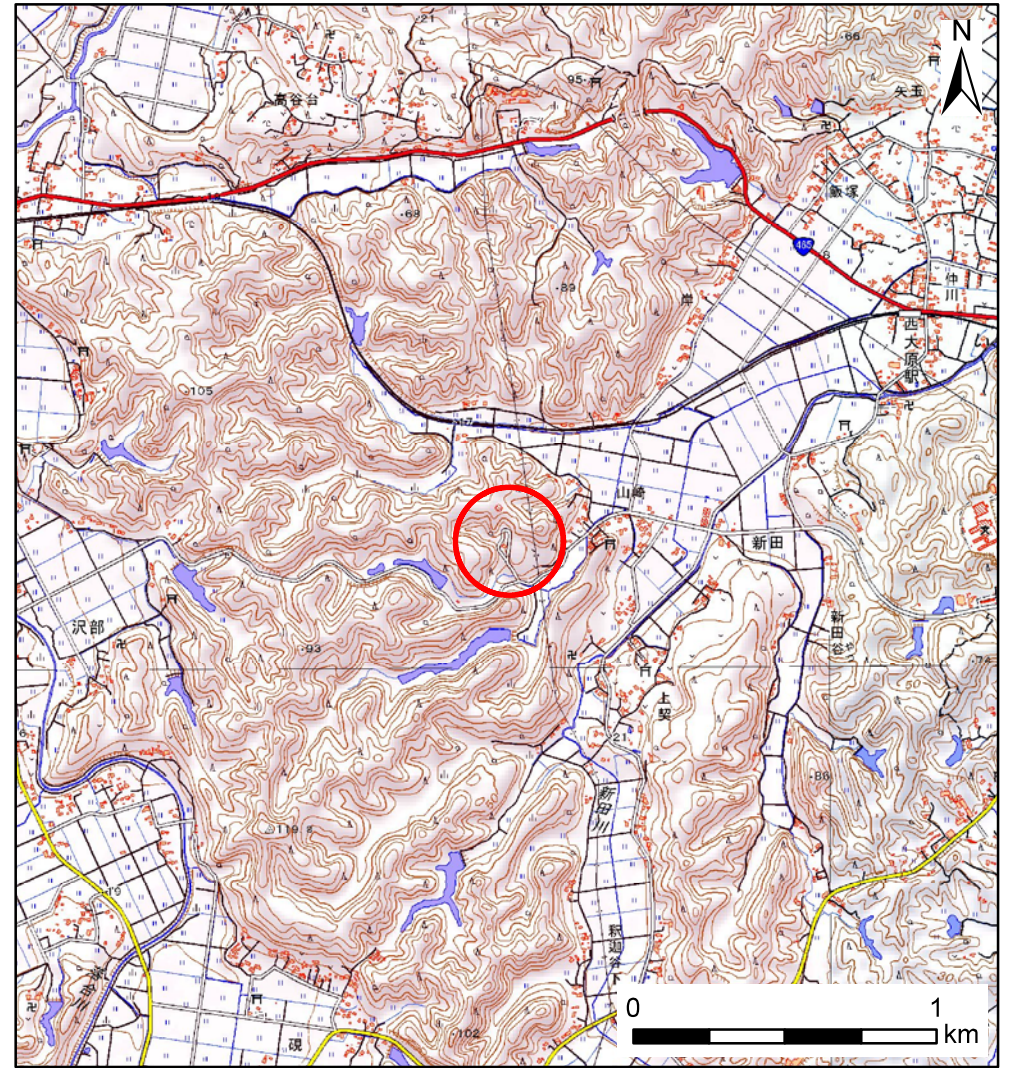


土砂災害警戒区域等の指定の告示に係る図書(様式1)



(1/200, 000)

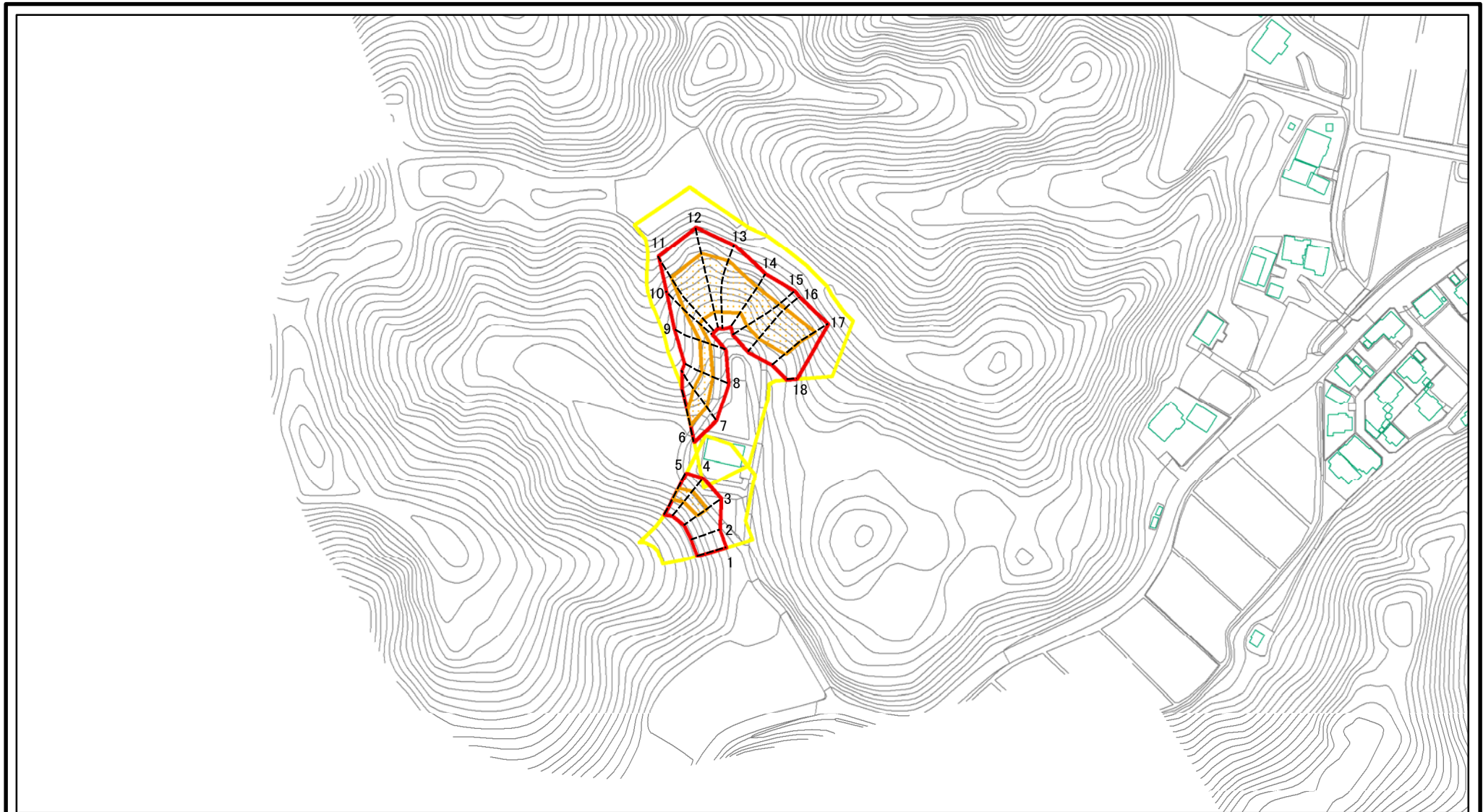


(1/25, 000)

様式1(急)
土砂災害警戒区域・土砂災害特別警戒区域
位置図

自然現象の種類	急傾斜地の崩壊
箇所番号	Ⅱ-122K2301
箇所名	新田59
所在地	いすみ市新田

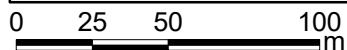
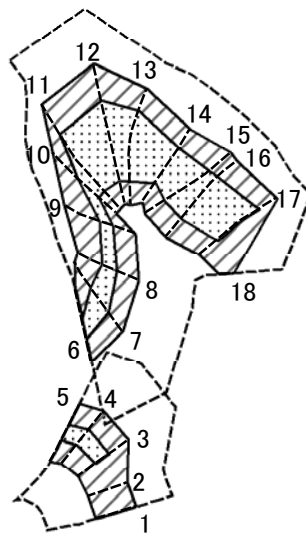
土砂災害警戒区域等の指定の告示に係る図書(様式2)



図中の数字は横断測線番号を示す

様式2(急) 土砂災害警戒区域・土砂災害特別警戒区域 区域図	土砂災害防止法施行令第二条の基準に該当する区域		N 縮尺 1:2,500	自然現象の種類	急傾斜地の崩壊	箇所番号	Ⅱ-122K2301
	土砂災害防止法施行令第三条の基準に該当する区域			告示番号		箇所名	新田59
	それ以外の区域			告示年月日		所在地	いすみ市新田

土砂災害警戒区域等の指定の告示に係る図書(様式2-1)



図中の数字は横断測線番号を示す

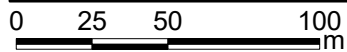
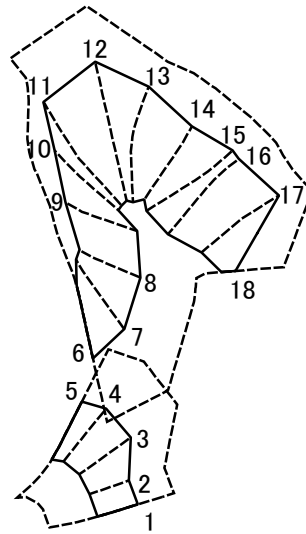
様式2-1(急)
土砂災害特別警戒区域の区域区分図
(急傾斜地の崩壊に伴う土石等の移動により
建築物の地上部に作用すると想定される力)
<力区分・移動>

土砂災害防止法施行令第二条の基準に該当する区域	
土砂災害防止法施行令第三条の基準に該当する区域	
それ以外の区域	

N
縮尺
1:2,500

自然現象の種類	急傾斜地の崩壊	箇所番号	II-122K2301
告示番号		箇所名	新田59
告示年月日		所在地	いすみ市新田

土砂災害警戒区域等の指定の告示に係る図書(様式2-2)



図中の数字は横断測線番号を示す

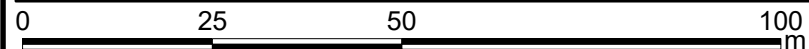
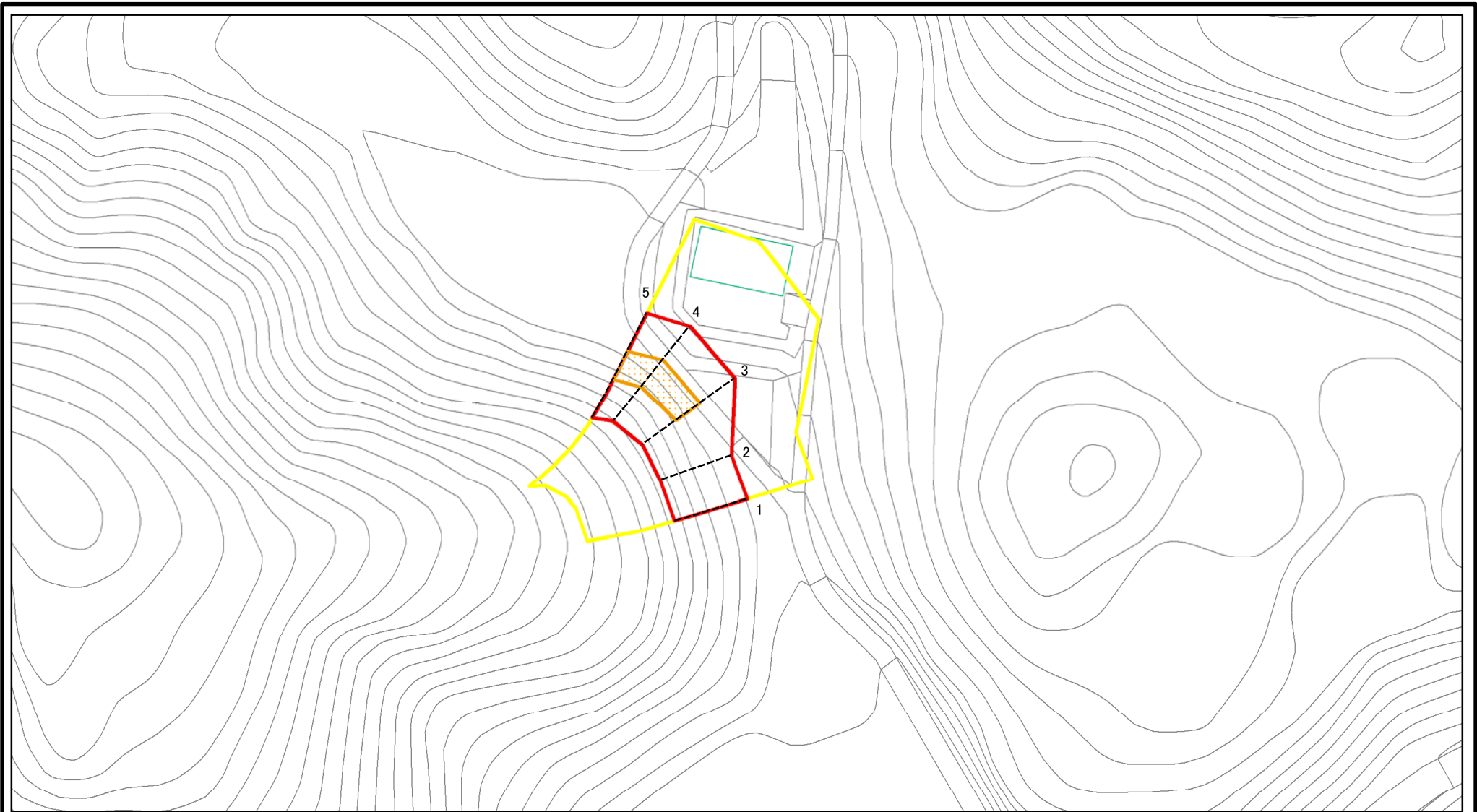
様式2-2(急)
土砂災害特別警戒区域の区域区分図
(急傾斜地の崩壊に伴う土石等の堆積により
建築物の地上部に作用すると想定される力)
<力区分・堆積>

土砂災害防止法施行令第二条の基準に該当する区域		
土砂災害防止法 施行令第三条の 基準に該当する 区域	土石等の堆積の高さが3mを超える区域	
	それ以外の区域	

N
縮尺
1:2,500

自然現象 の種類	急傾斜地の崩壊	箇所番号	II-122K2301
告示番号		箇所名	新田59
告示年月日		所在地	いすみ市新田

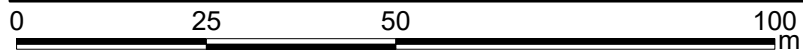
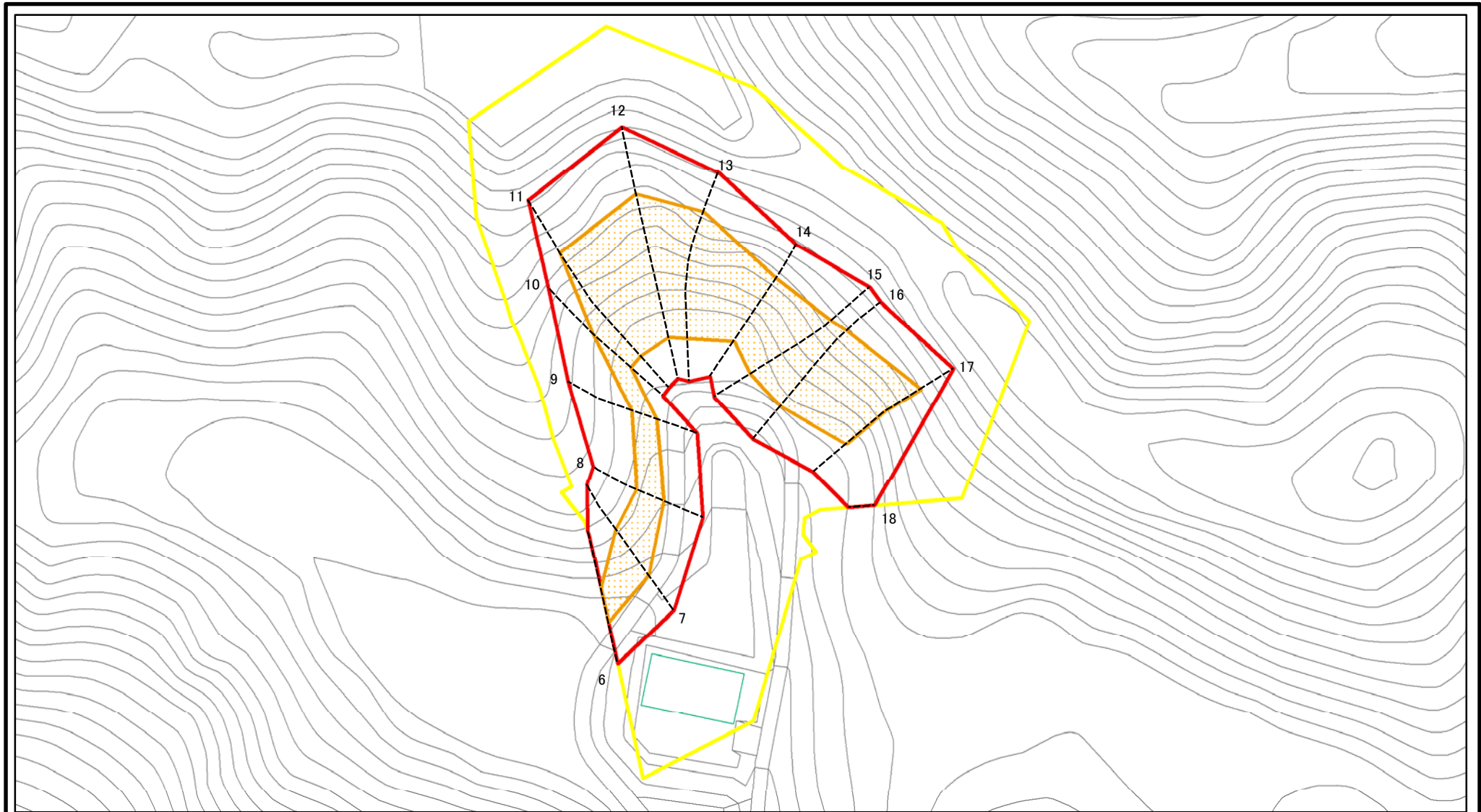
土砂災害警戒区域等の指定の告示に係る図書（様式2）参考図



図中の数字は横断測線番号を示す

様式2(急) 土砂災害警戒区域・土砂災害特別警戒区域 区域図(参考図)	土砂災害防止法施行令第二条の基準に該当する区域		N	自然現象の種類	急傾斜地の崩壊	箇所番号	II-122K2301-1
	土砂災害防止法施行令第三条の基準に該当する区域			縮尺	告示番号		箇所名
	土砂等の(移動)高さが1m以下の場合、土砂等の移動による力が100kN/m ² を超える区域		告示年月日			所在地	いずみ市新田
	土砂等の堆積の高さが3mを超える区域		1:1,000				
それ以外の区域							

土砂災害警戒区域等の指定の告示に係る図書（様式2）参考図



図中の数字は横断測線番号を示す

様式2(急) 土砂災害警戒区域・土砂災害特別警戒区域図(参考図)	土砂災害防止法施行令第二条の基準に該当する区域		N 縮尺 1:1,000	自然現象の種類	急傾斜地の崩壊	箇所番号	II-122K2301-2
	土砂災害防止法施行令第三条の基準に該当する区域			告示番号		箇所名	新田59
	それ以外の区域			告示年月日		所在地	いずみ市新田

土砂災害警戒区域等の指定の告示に係る図書(様式3)

横断測線の区間	土石等の移動により建築物の地上部に作用すると想定される力				土石等の堆積により建築物の地上部に作用すると想定される力				横断測線の区間	土石等の移動により建築物の地上部に作用すると想定される力				土石等の堆積により建築物の地上部に作用すると想定される力			
	土石等の(移動)高さが1m以下の場合、土石等の移動による力が100kN/m ² を超える区域		それ以外の区域		土石等の堆積の高さが3mを超える区域		それ以外の区域			土石等の(移動)高さが1m以下の場合、土石等の移動による力が100kN/m ² を超える区域		それ以外の区域		土石等の堆積の高さが3mを超える区域		それ以外の区域	
	力の大きさのうち最大のもの (kN/m ²)	土石等の高さ (m)	力の大きさのうち最大のもの (kN/m ²)	土石等の高さ (m)	力の大きさのうち最大のもの (kN/m ²)	土石等の高さ (m)	力の大きさのうち最大のもの (kN/m ²)	土石等の高さ (m)		力の大きさのうち最大のもの (kN/m ²)	土石等の高さ (m)	力の大きさのうち最大のもの (kN/m ²)	土石等の高さ (m)	力の大きさのうち最大のもの (kN/m ²)	土石等の高さ (m)	力の大きさのうち最大のもの (kN/m ²)	土石等の高さ (m)
1 ~ 2	-	-	96.86	1.00	-	-	12.68	2.25	~								
2 ~ 3	-	-	100.00	1.00	-	-	12.68	2.25	~								
3 ~ 4	116.57	1.00	100.00	1.00	-	-	12.18	2.16	~								
4 ~ 5	116.57	1.00	100.00	1.00	-	-	11.98	2.12	~								
6 ~ 7	120.40	1.00	100.00	1.00	-	-	12.26	2.17	~								
7 ~ 8	120.40	1.00	100.00	1.00	-	-	12.26	2.17	~								
8 ~ 9	113.11	1.00	100.00	1.00	-	-	11.77	2.08	~								
9 ~ 10	115.68	1.00	100.00	1.00	-	-	11.92	2.11	~								
10 ~ 11	129.80	1.00	100.00	1.00	-	-	15.40	2.73	~								
11 ~ 12	129.80	1.00	100.00	1.00	-	-	15.40	2.73	~								
12 ~ 13	144.57	1.00	100.00	1.00	-	-	16.66	2.95	~								
13 ~ 14	144.57	1.00	100.00	1.00	-	-	16.66	2.95	~								
14 ~ 15	134.17	1.00	100.00	1.00	-	-	14.29	2.53	~								
15 ~ 16	137.01	1.00	100.00	1.00	-	-	14.77	2.62	~								
16 ~ 17	140.99	1.00	100.00	1.00	-	-	15.52	2.75	~								
17 ~ 18	-	-	100.00	1.00	-	-	15.52	2.75	~								
~									~								
~									~								
~									~								
~									~								
~									~								
~									~								
~									~								
~									~								
~									~								
~									~								
~									~								
~									~								

様式3(急) 建築物の構造の規制に必要な衝撃に関する事項	自然現象の種類	急傾斜地の崩壊	箇所番号	Ⅱ-122K2301
	告示番号		箇所名	新田59
	告示年月日		所在地	いすみ市新田