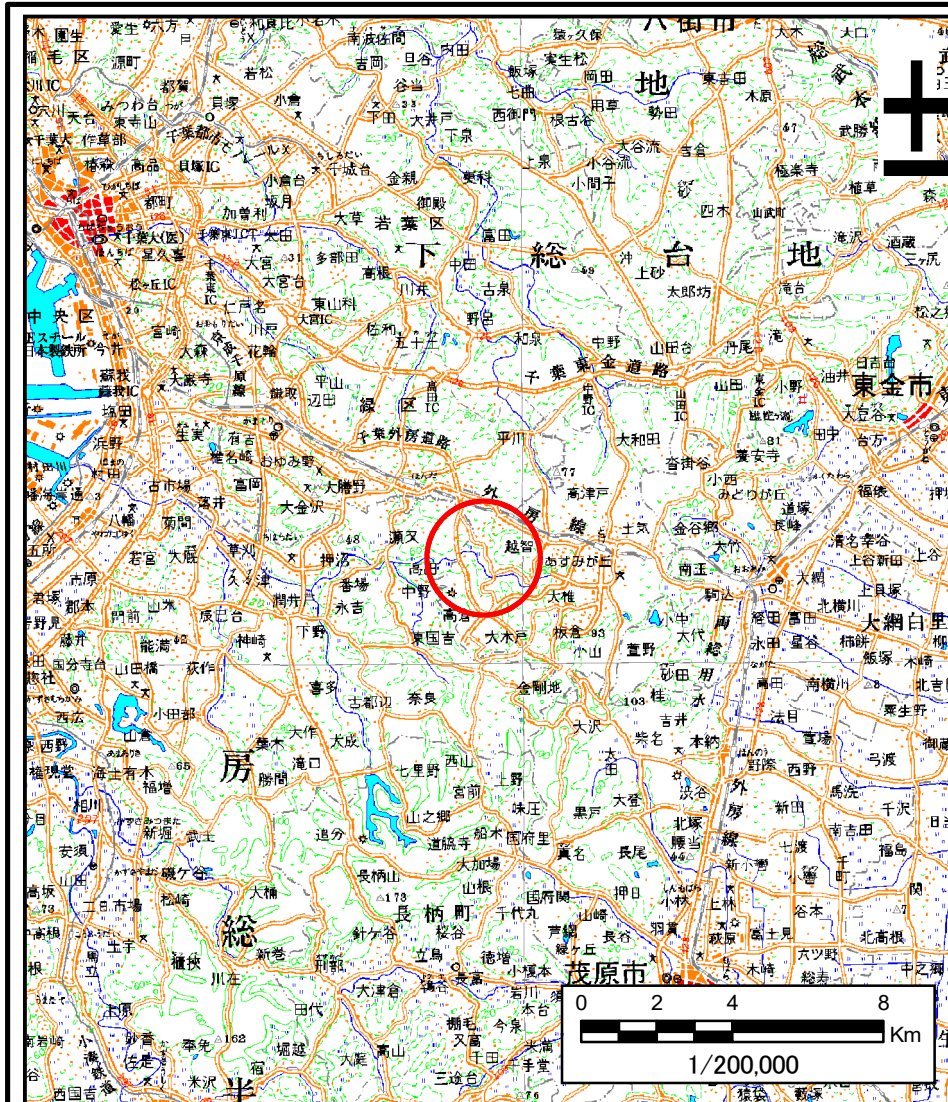
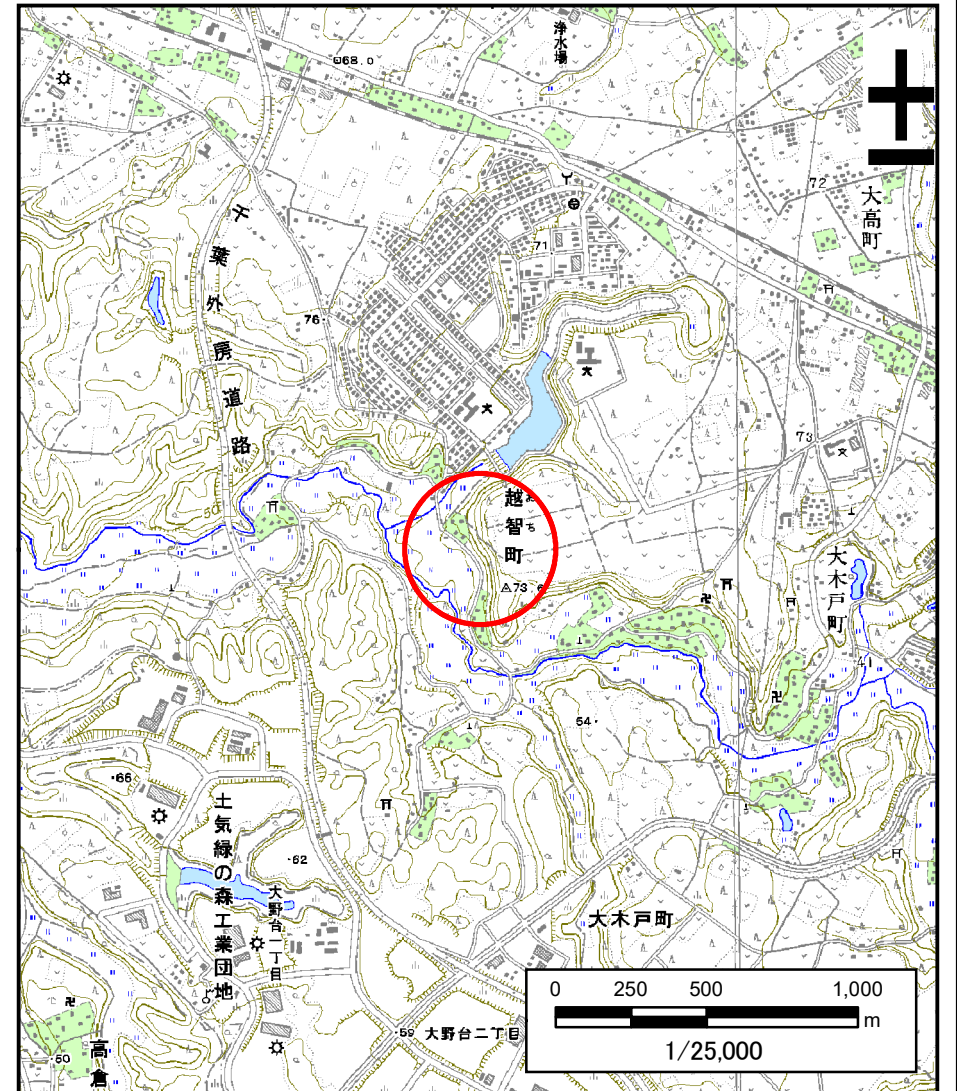


土砂災害警戒区域等の指定の告示に係る図書（その1）



(1/200,000)



(1/25,000)

様式-1(急)
土砂災害警戒区域・土砂災害特別警戒区域
位置図

自然現象の種類

急傾斜地の崩壊

箇所番号

Ⅲ-0011

箇所名

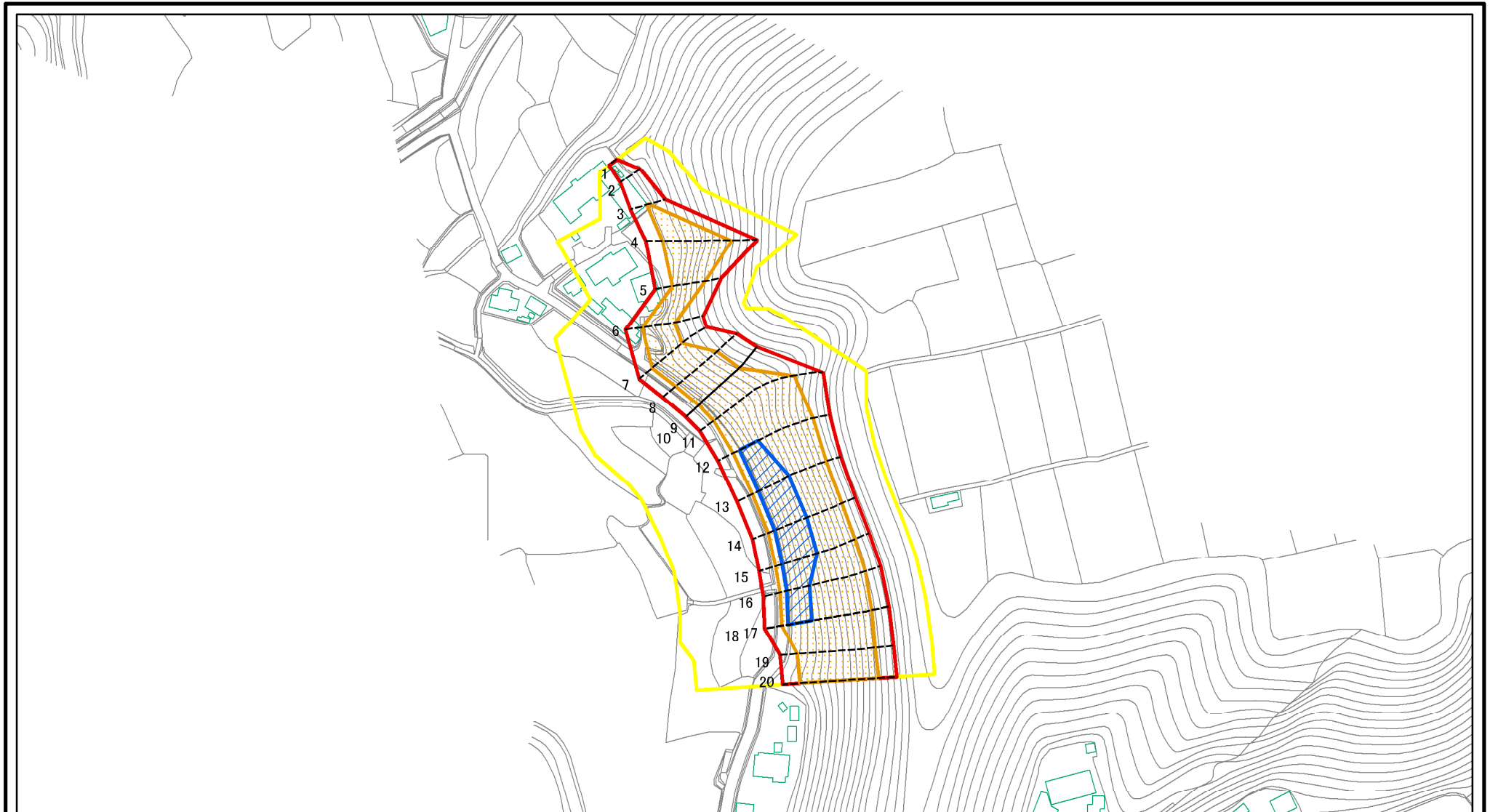
越智町1

所在地

千葉市緑区越智町

この地図は、国土地理院長の承認を得て、同院発行の数値地図20000(地図画像)及び数値地図25000(地図画像)を複製したものである。(承認番号 平26情複、第727号)

土砂災害警戒区域等の指定の公示に係る図書(その2)



図中の数字は横断測線番号を示す

様式-2(急)

土砂災害警戒区域・土砂災害特別警戒区域
区域図(その1)

土砂災害防止法施行令第二条の基準に該当する区域

土砂災害防止法
施行令第三条の
基準に該当する
区域



縮尺

1:2,500

自然現象
の種類

急傾斜地の崩壊

告示番号

千第30号・33号

告示年月日

令和元年5月31日

箇所番号

Ⅲ-0011

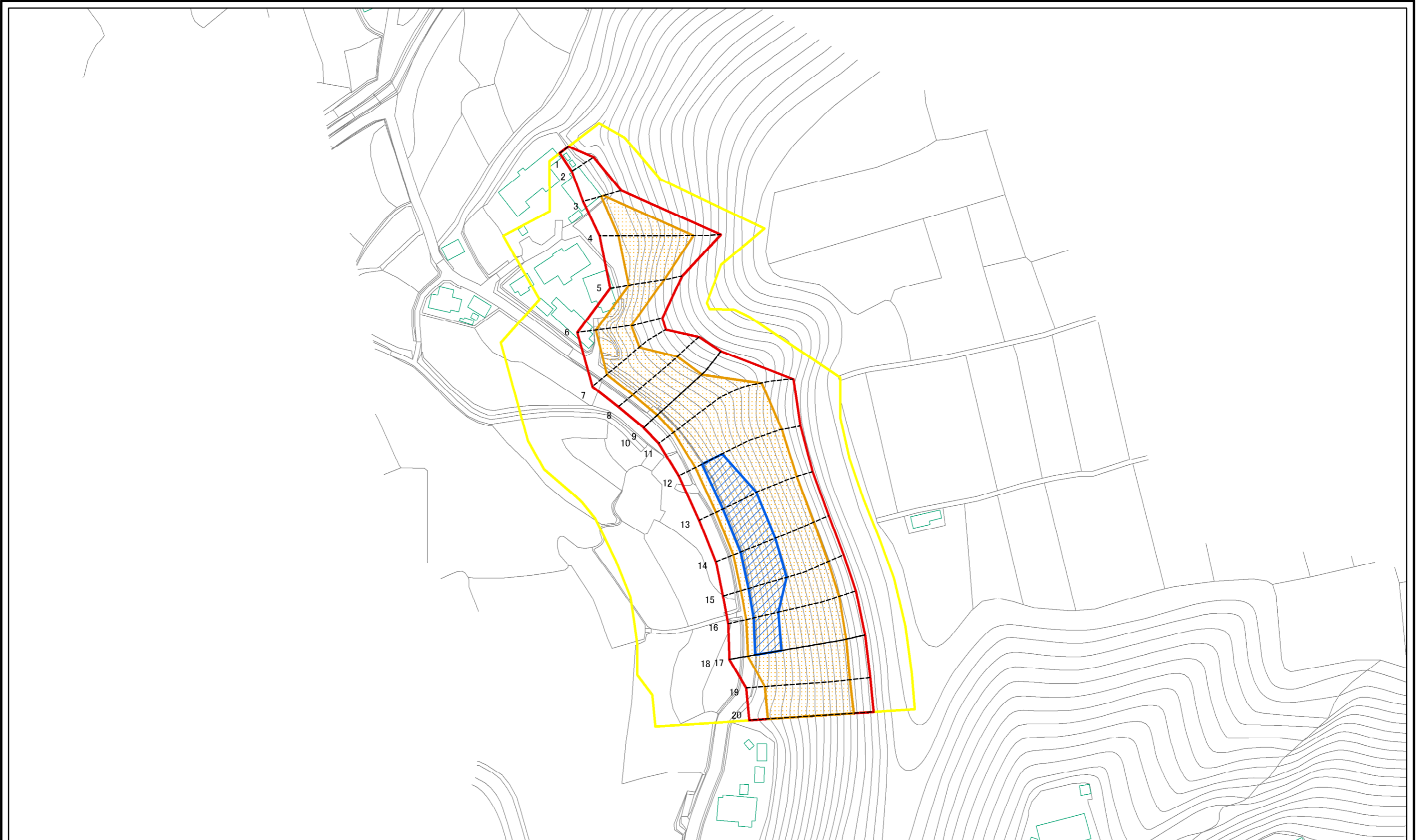
箇所名

越智町1

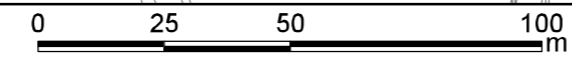
所在地

千葉市緑区越智町

土砂災害警戒区域等の指定の告示に係る図書(その2-1)



図中の数字は横断測線番号を示す

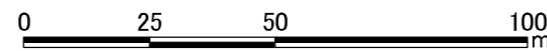
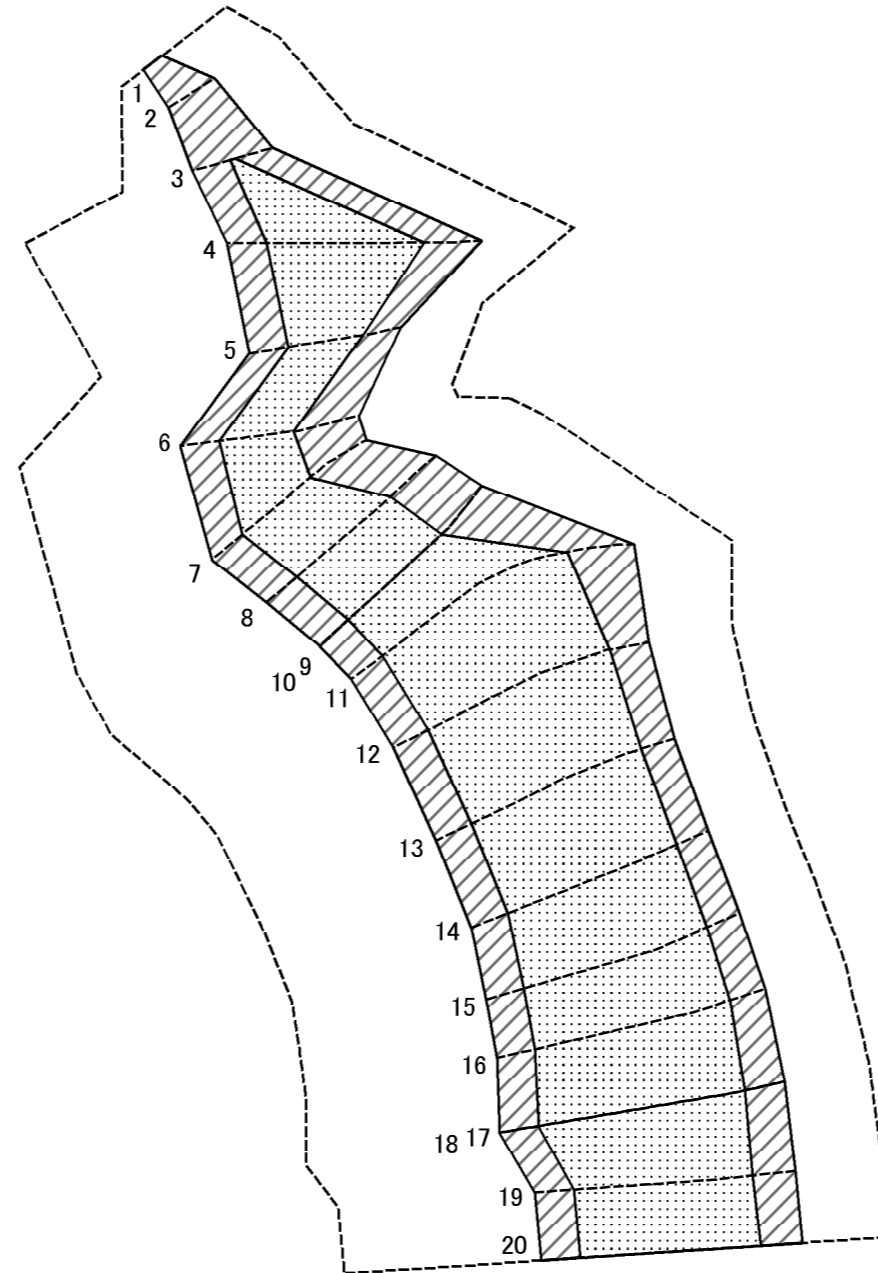


様式-2-1(急)
土砂災害警戒区域・土砂災害特別警戒区域
区域図(その2)

土砂災害防止法施行令第二条の基準に該当する区域		縮尺 1:1,500
土砂災害防止法施行令第三条の基準に該当する区域		
土砂等の(移動)高さが1m以下の場合、土砂等の移動による力が100kN/mを超える区域		
土砂等の堆積の高さが3mを超える区域		
それ以外の区域		

自然現象の種類	急傾斜地の崩壊	箇所番号	Ⅲ-0011
告示番号	千第30号・33号	箇所名	越智町1
告示年月日	令和元年5月31日	所在地	千葉県緑区越智町

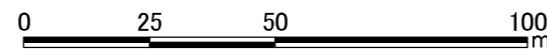
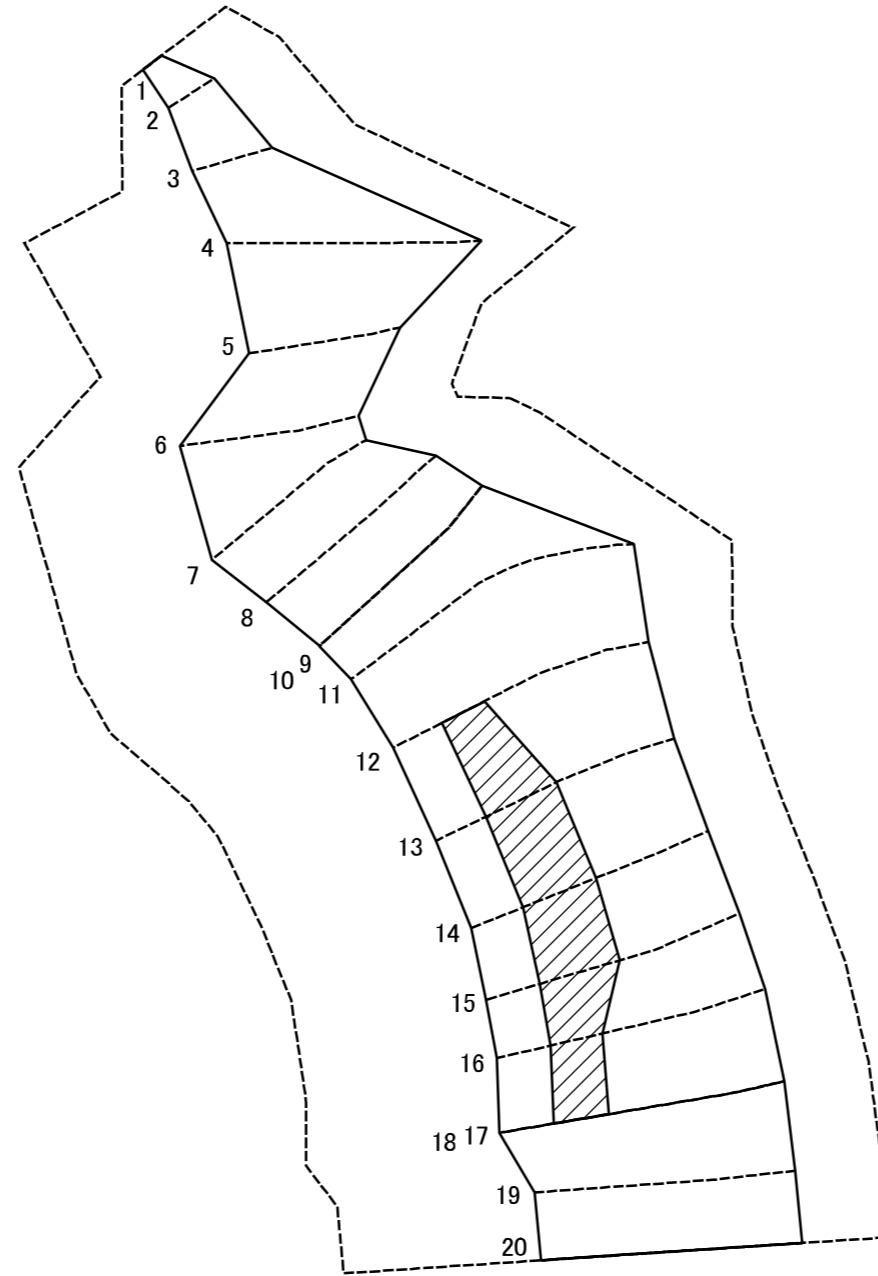
土砂災害警戒区域等の指定の告示に係る図書(その2-2)



図中の数字は横断測線番号を示す

様式-2-2(急) 土砂災害特別警戒区域の区域区分図 (急傾斜地の崩壊に伴う土石等の移動により 建築物の地上部に作用すると想定される力)	土砂災害防止法施行令第二条の基準に該当する区域		N 縮尺 1:1,500	自然現象の種類	急傾斜地の崩壊	箇所番号	Ⅲ-0011
	土砂災害防止法施行令第三条の基準に該当する区域			告示番号	千第30号・33号	箇所名	越智町1
	それ以外の区域			告示年月日	令和元年5月31日	所在地	千葉市緑区越智町

土砂災害警戒区域等の指定の告示に係る図書(その2-3)



図中の数字は横断測線番号を示す

様式2-3(急) 土砂災害特別警戒区域の区域区分図 (急傾斜地の崩壊に伴う土石等の堆積により 建築物の地上部に作用すると想定される力)	土砂災害防止法施行令第二条の基準に該当する区域		N 縮尺 1:1,500	自然現象の種類	急傾斜地の崩壊	箇所番号	Ⅲ-0011
	土砂災害防止法施行令第三条の基準に該当する区域			告示番号	千第30号・33号	箇所名	越智町1
	それ以外の区域			告示年月日	令和元年5月31日	所在地	千葉市緑区越智町

土砂災害警戒区域等の指定の告示に係る図書(その3)

横断測線の区間	土石等の移動により建築物の地上部に作用すると想定される力				土石等の堆積により建築物の地上部に作用すると想定される力				横断測線の区間	土石等の移動により建築物の地上部に作用すると想定される力				土石等の堆積により建築物の地上部に作用すると想定される力			
	土石等の(移動)高さが1m以下の場合、土石等の移動による力が100kN/m ² を超える区域		それ以外の区域		土石等の堆積の高さが3mを超える区域		それ以外の区域			土石等の(移動)高さが1m以下の場合、土石等の移動による力が100kN/m ² を超える区域		それ以外の区域		土石等の堆積の高さが3mを超える区域		それ以外の区域	
	力の大きさのうち最大のもの (kN/m ²)	土石等の高さ (m)	力の大きさのうち最大のもの (kN/m ²)	土石等の高さ (m)	力の大きさのうち最大のもの (kN/m ²)	土石等の高さ (m)	力の大きさのうち最大のもの (kN/m ²)	土石等の高さ (m)		力の大きさのうち最大のもの (kN/m ²)	土石等の高さ (m)	力の大きさのうち最大のもの (kN/m ²)	土石等の高さ (m)	力の大きさのうち最大のもの (kN/m ²)	土石等の高さ (m)	力の大きさのうち最大のもの (kN/m ²)	土石等の高さ (m)
1 ~ 2	-	-	85.69	1.00	-	-	10.14	1.89	~								
2 ~ 3	-	-	100.00	1.00	-	-	11.46	2.14	~								
3 ~ 4	132.44	1.00	100.00	1.00	-	-	14.54	2.72	~								
4 ~ 5	134.38	1.00	100.00	1.00	-	-	14.54	2.72	~								
5 ~ 6	134.38	1.00	100.00	1.00	-	-	12.83	2.40	~								
6 ~ 7	120.98	1.00	100.00	1.00	-	-	12.83	2.40	~								
7 ~ 8	127.45	1.00	100.00	1.00	-	-	14.42	2.69	~								
8 ~ 9	127.45	1.00	100.00	1.00	-	-	14.42	2.69	~								
9 ~ 10	-	-	-	-	-	-	-	-	~								
10 ~ 11	129.93	1.00	100.00	1.00	-	-	14.93	2.79	~								
11 ~ 12	152.37	1.00	100.00	1.00	-	-	16.05	3.00	~								
12 ~ 13	158.34	1.00	100.00	1.00	17.18	3.21	16.05	3.00	~								
13 ~ 14	159.68	1.00	100.00	1.00	17.45	3.26	16.05	3.00	~								
14 ~ 15	159.68	1.00	100.00	1.00	17.45	3.26	16.05	3.00	~								
15 ~ 16	157.83	1.00	100.00	1.00	17.02	3.18	16.05	3.00	~								
16 ~ 17	155.23	1.00	100.00	1.00	16.66	3.11	16.05	3.00	~								
17 ~ 18	-	-	-	-	-	-	-	-	~								
18 ~ 19	151.27	1.00	100.00	1.00	-	-	16.05	3.00	~								
19 ~ 20	148.00	1.00	100.00	1.00	-	-	16.05	3.00	~								
~									~								
~									~								
~									~								
~									~								
~									~								
~									~								
~									~								
~									~								

様式-3(急) 建築物の構造の規制に必要な衝撃に関する事項	自然現象の種類	急傾斜地の崩壊	箇所番号	Ⅲ-0011
	告示番号	千第30号・33号	箇所名	越智町1
	告示年月日	令和元年5月31日	所在地	千葉市緑区越智町