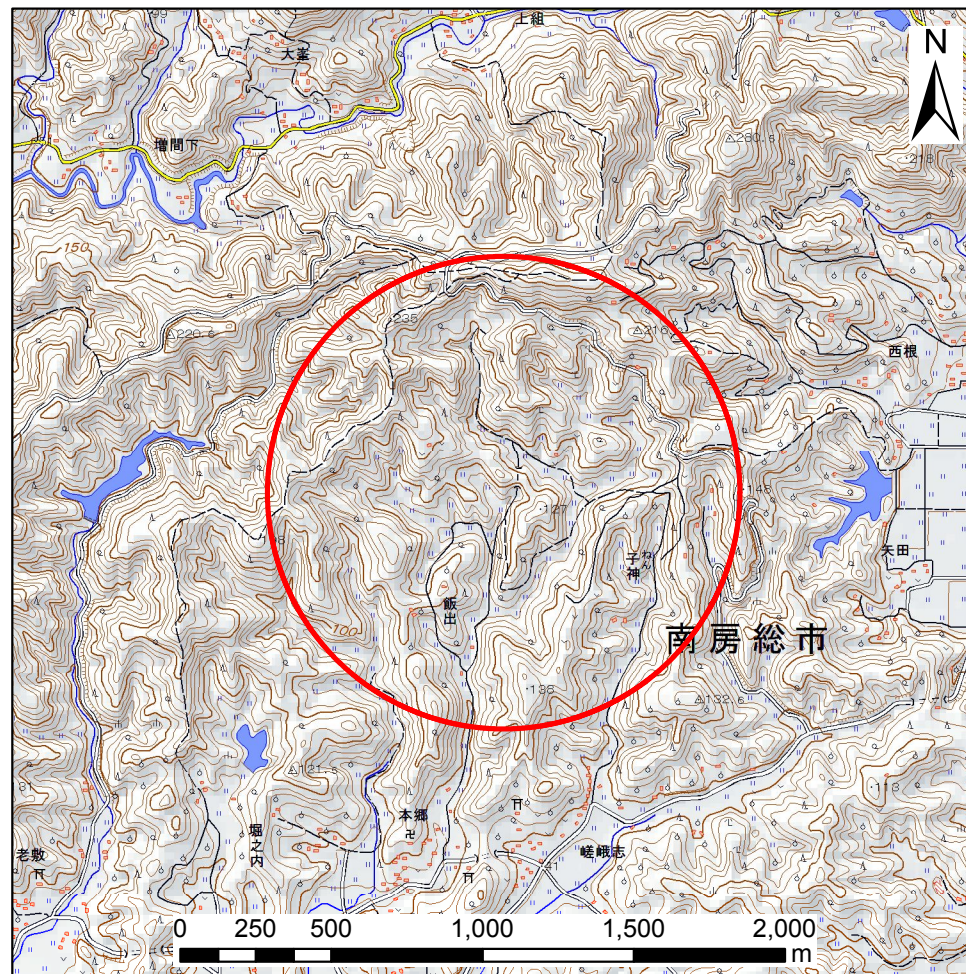


土砂災害警戒区域等の指定の告示に係る図書 (様式1)



(1/200,000)



(1/25,000)

様式1(地)
土砂災害警戒区域 位置図

自然現象の種類

地滑り

箇所番号

82

箇所名

山名

地滑り区域名

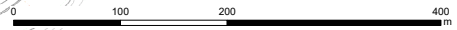
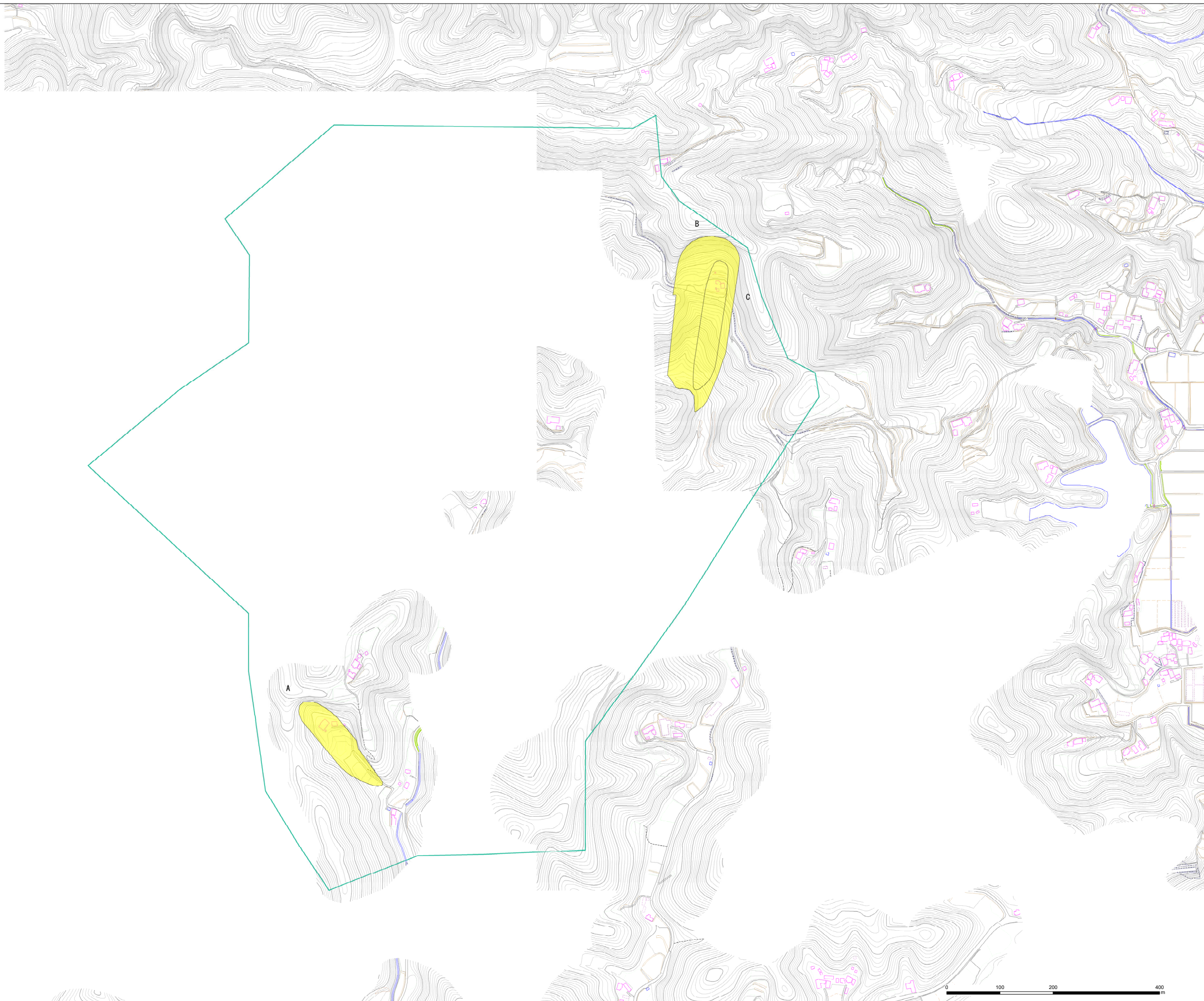
A~C

所在地

南房総市山名

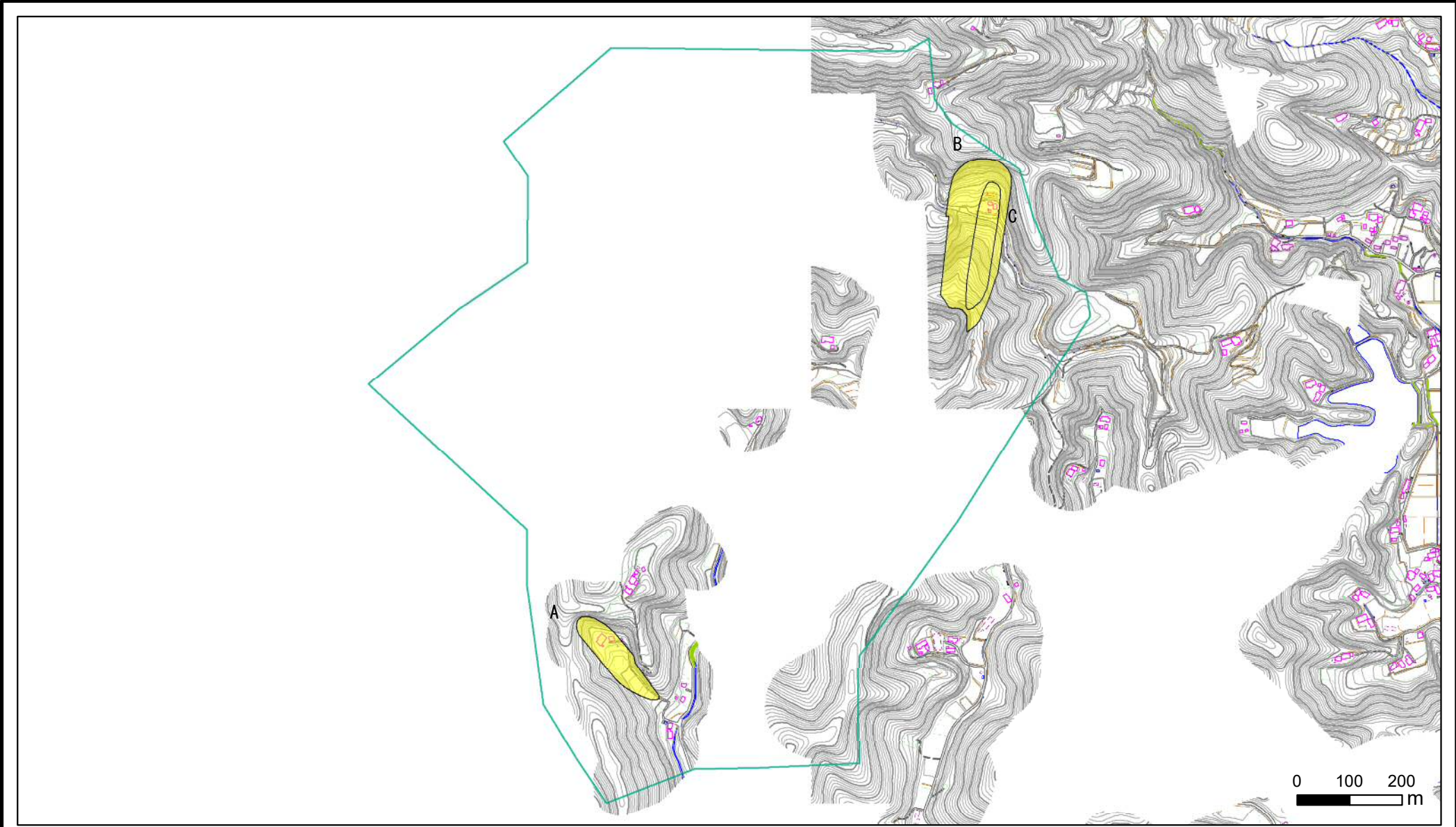
この地図は、国土地理院長の承認を得て、同院発行の電子地形図25000及び電子地形図20万を複製したものである。(承認番号 平30情複、第1260号)

土砂災害警戒区域等の指定の告示に係る図書 (様式2)



土砂災害防止法施行令第二条の基準に該当する区域(土砂災害警戒区域)		自然現象の種類 崩壊	地域 警戒区域(干渉22号)	図面番号 52	図名 山岳
		告示番号 告示年月日	告示年月日 令和3年3月30日	地域/区域名 所在地	A-C 南阿蘇市山岳

土砂災害警戒区域等の指定の告示に係る図書(様式2参考図)



土砂災害防止法施行令第二条の基準に該当する区域(土砂災害警戒区域)		 縮尺 1:10,000	自然現象の種類	地滑り	箇所番号	82	箇所名	山名
			告示番号	警戒区域：千第228号	地滑り区域名	A~C		
			告示年月日	令和3年3月30日	所在地	南房総市山名		