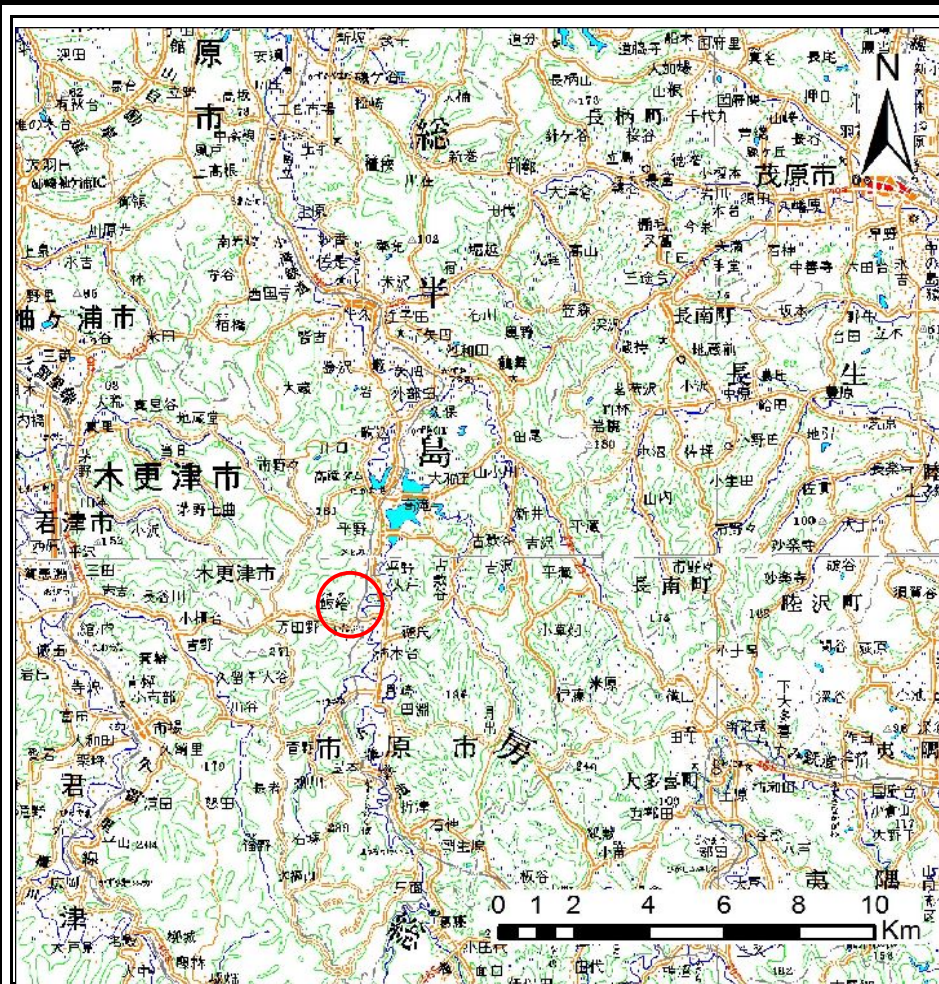
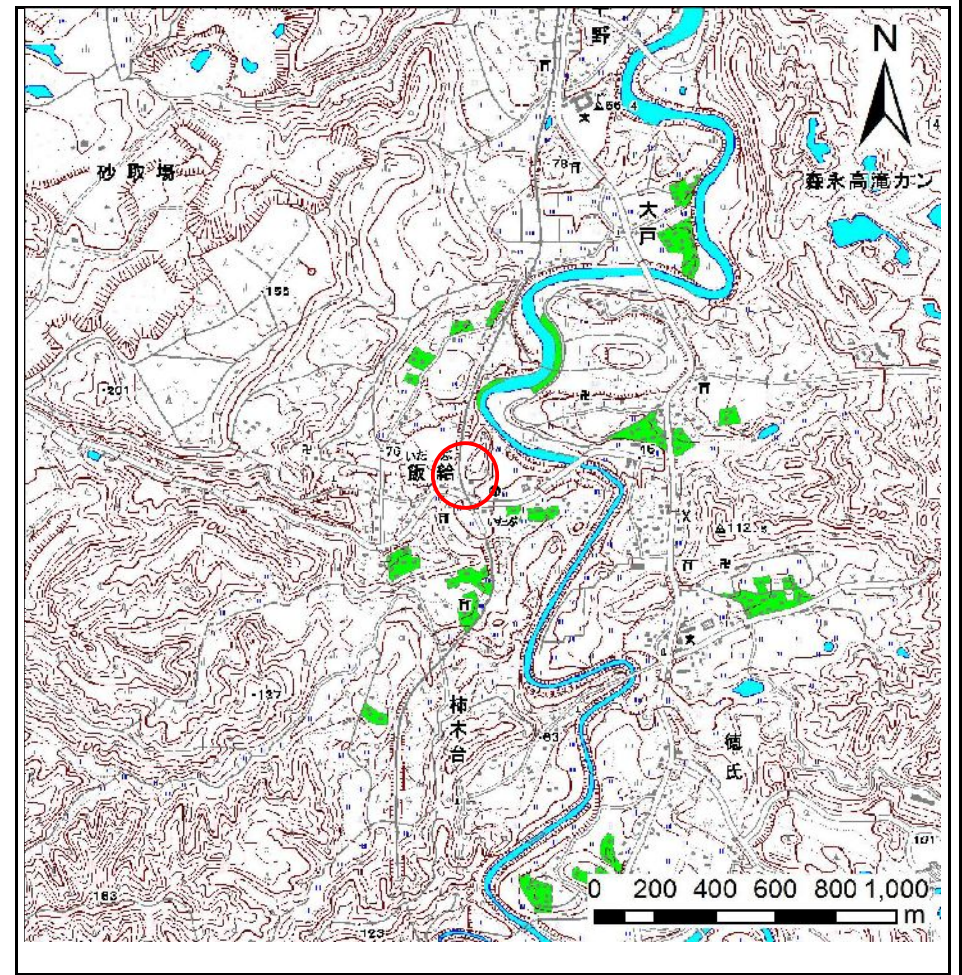


土砂災害警戒区域等の指定の告示に係る図書(その1)



(1/200,000)



(1/25,000)

様式-1(急)
土砂災害警戒区域・土砂災害特別警戒区域
位置図

自然現象の種類

箇所番号

箇所名

所在地

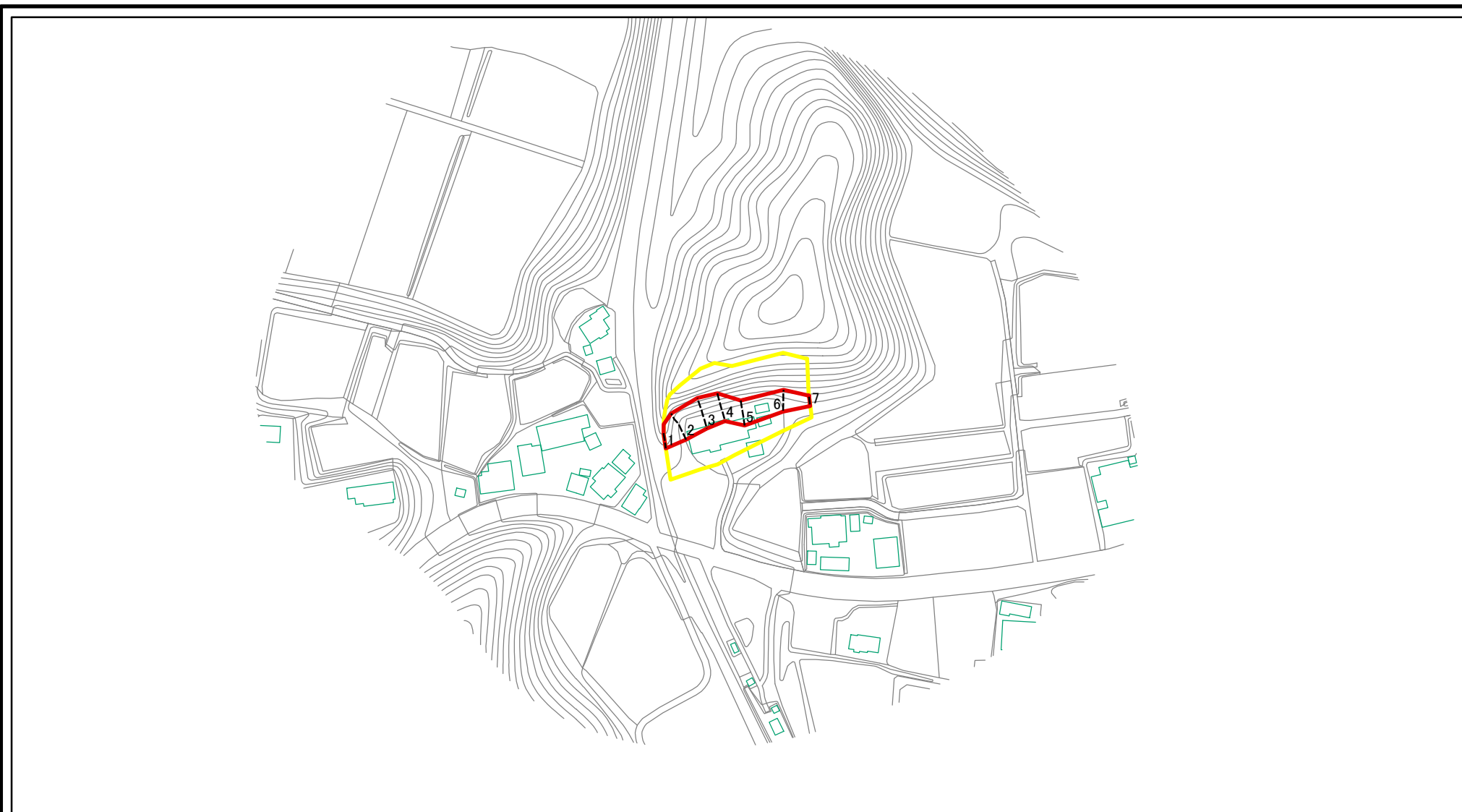
急傾斜地の崩壊

II-0826

飯給4

千葉県市原市飯給

土砂災害警戒区域等の指定の告示に係る図書(その2)



図中の数字は横断測線番号を示す

様式-2(急)

土砂災害警戒区域・土砂災害特別警戒区域
区域図(その1)

土砂災害防止法施行令第二条の基準に該当する区域



自然現象
の種類

急傾斜地の崩壊

箇所番号

II-0826

土砂災害防止法
施行令第三条の
基準に該当する
区域



縮尺

告示番号

警戒区域 千葉県告示第585号
特別警戒区域千葉県告示第588号

箇所名

飯給4

土石等の堆積の高さが3mを超える区域



1:2,500

告示年月日

平成26年9月19日

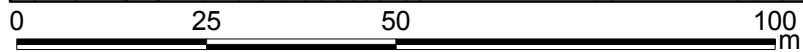
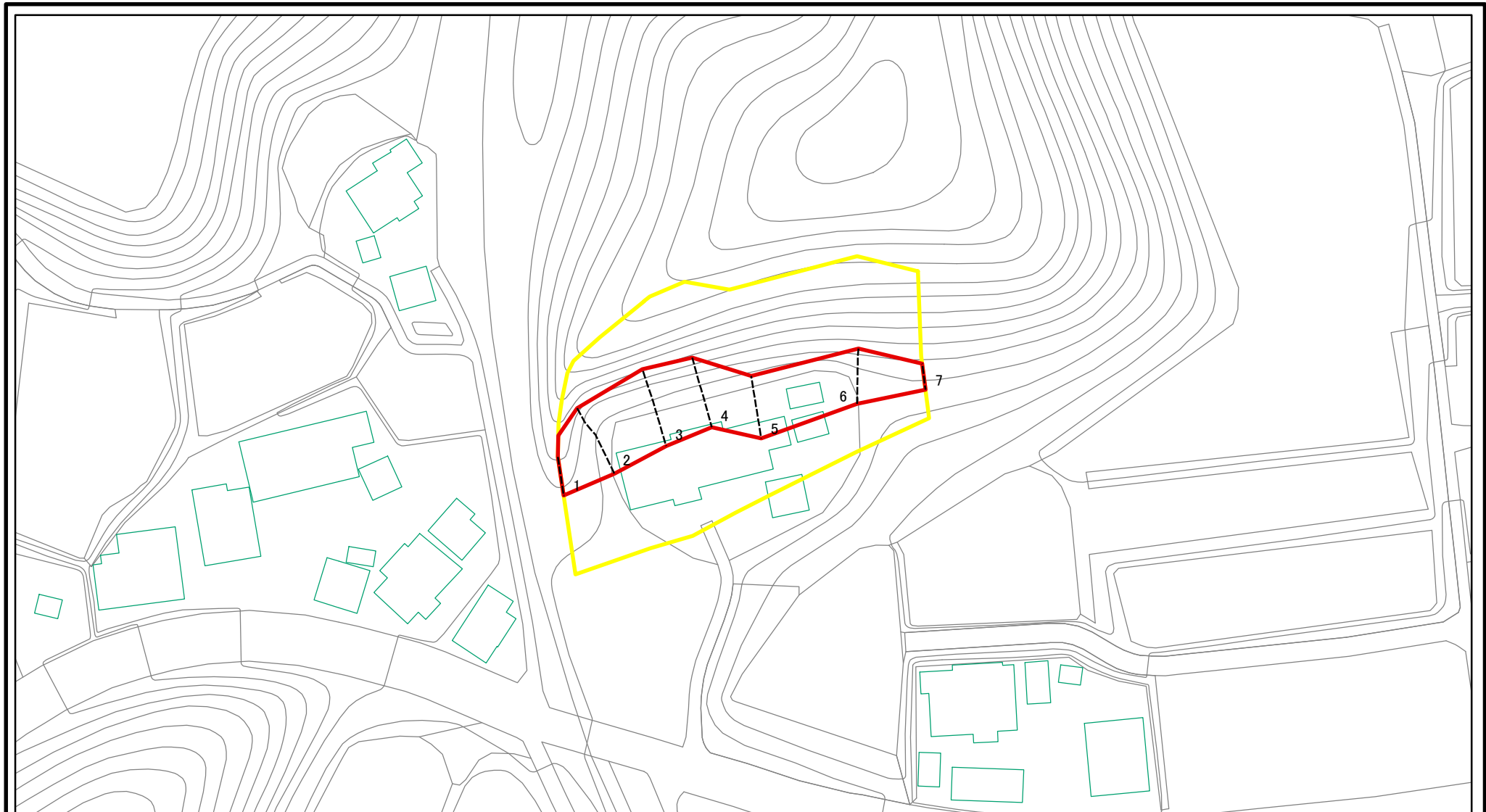
所在地

千葉県市原市飯給

それ以外の区域



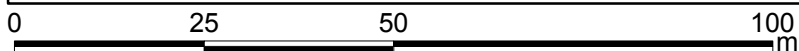
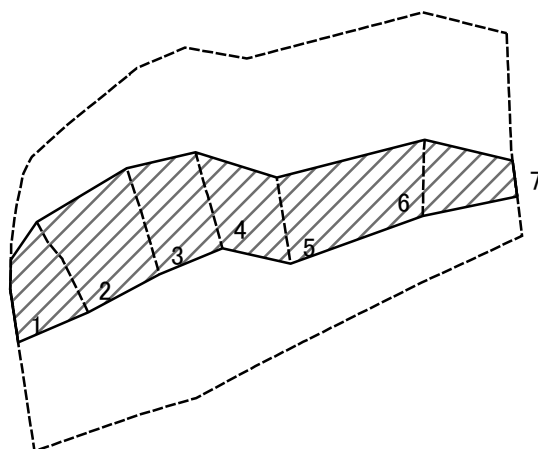
土砂災害警戒区域等の指定の告示に係る図書(その2-1)



図中の数字は横断測線番号を示す

様式-2-1(急) 土砂災害警戒区域・土砂災害特別警戒区域 区域図(その2)	土砂災害防止法施行令第二条の基準に該当する区域		 縮尺 1:1,000	自然現象の種類	急傾斜地の崩壊	箇所番号	II-0826
	土砂災害防止法施行令第三条の基準に該当する区域			告示番号	警戒区域 千葉県告示第585号 特別警戒区域千葉県告示第588号	箇所名	飯給4
	それ以外の区域			告示年月日	平成26年9月19日	所在地	千葉県市原市飯給

土砂災害警戒区域等の指定の告示に係る図書(その2-2)



図中の数字は横断測線番号を示す

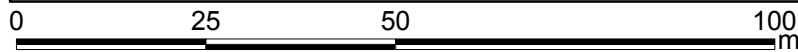
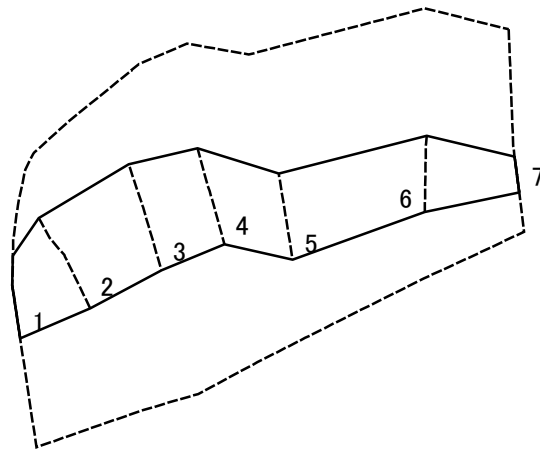
様式-2-2(急)
土砂災害特別警戒区域の区域区分図
(急傾斜地の崩壊に伴う土石等の移動により
建築物の地上部に作用すると想定される力)

土砂災害防止法施行令第二条の基準に該当する区域	
土砂災害防止法施行令第三条の基準に該当する区域	
それ以外の区域	

N	縮尺
1:1,000	

自然現象の種類	急傾斜地の崩壊	箇所番号	II-0826
告示番号	警戒区域 千葉県告示第585号 特別警戒区域千葉県告示第588号	箇所名	飯給4
告示年月日	平成26年9月19日	所在地	千葉県市原市飯給

土砂災害警戒区域等の指定の告示に係る図書(その2-3)



図中の数字は横断測線番号を示す

様式-2-3(急)
土砂災害特別警戒区域の区域区分図
(急傾斜地の崩壊に伴う土石等の堆積により
建築物の地上部に作用すると想定される力)

土砂災害防止法施行令第二条の基準に該当する区域



自然現象
の種類

急傾斜地の崩壊

箇所番号

II-0826

土砂災害防止法
施行令第三条の
基準に該当する
区域



縮尺

告示番号

警戒区域 千葉県告示第585号
特別警戒区域千葉県告示第588号

箇所名

飯給4

それ以外の区域



1:1,000

告示年月日

平成26年9月19日

所在地

千葉県市原市飯給

土砂災害警戒区域等の指定の告示に係る図書(その3)

横断測線の区間	土石等の移動により建築物の地上部に作用すると想定される力				土石等の堆積により建築物の地上部に作用すると想定される力				横断測線の区間	土石等の移動により建築物の地上部に作用すると想定される力				土石等の堆積により建築物の地上部に作用すると想定される力			
	土石等の(移動)高さが1m以下の場合、土石等の移動による力が100kN/m ² を超える区域		それ以外の区域		土石等の堆積の高さが3mを超える区域		それ以外の区域			土石等の(移動)高さが1m以下の場合、土石等の移動による力が100kN/m ² を超える区域		それ以外の区域		土石等の堆積の高さが3mを超える区域		それ以外の区域	
	力の大きさのうち最大のもの (kN/m ²)	土石等の高さ (m)	力の大きさのうち最大のもの (kN/m ²)	土石等の高さ (m)	力の大きさのうち最大のもの (kN/m ²)	土石等の高さ (m)	力の大きさのうち最大のもの (kN/m ²)	土石等の高さ (m)		力の大きさのうち最大のもの (kN/m ²)	土石等の高さ (m)	力の大きさのうち最大のもの (kN/m ²)	土石等の高さ (m)	力の大きさのうち最大のもの (kN/m ²)	土石等の高さ (m)	力の大きさのうち最大のもの (kN/m ²)	土石等の高さ (m)
1 ~ 2	-	-	97.40	1.00	-	-	14.33	2.68	~								
2 ~ 3	-	-	99.69	1.00	-	-	13.57	2.54	~								
3 ~ 4	-	-	99.69	1.00	-	-	13.90	2.60	~								
4 ~ 5	-	-	92.72	1.00	-	-	13.90	2.60	~								
5 ~ 6	-	-	88.35	1.00	-	-	9.46	1.77	~								
6 ~ 7	-	-	80.96	1.00	-	-	9.07	1.70	~								
~									~								
~									~								
~									~								
~									~								
~									~								
~									~								
~									~								
~									~								
~									~								
~									~								
~									~								
~									~								
~									~								
~									~								
~									~								
~									~								
~									~								
~									~								
~									~								
~									~								

様式-3(急) 建築物の構造の規制に必要な衝撃に関する事項	自然現象の種類	急傾斜地の崩壊	箇所番号	Ⅱ-0826
	告示番号	警戒区域 千葉県告示第585号 特別警戒区域千葉県告示第588号	箇所名	飯給4
	告示年月日	平成26年9月19日	所在地	千葉縣市原市飯給