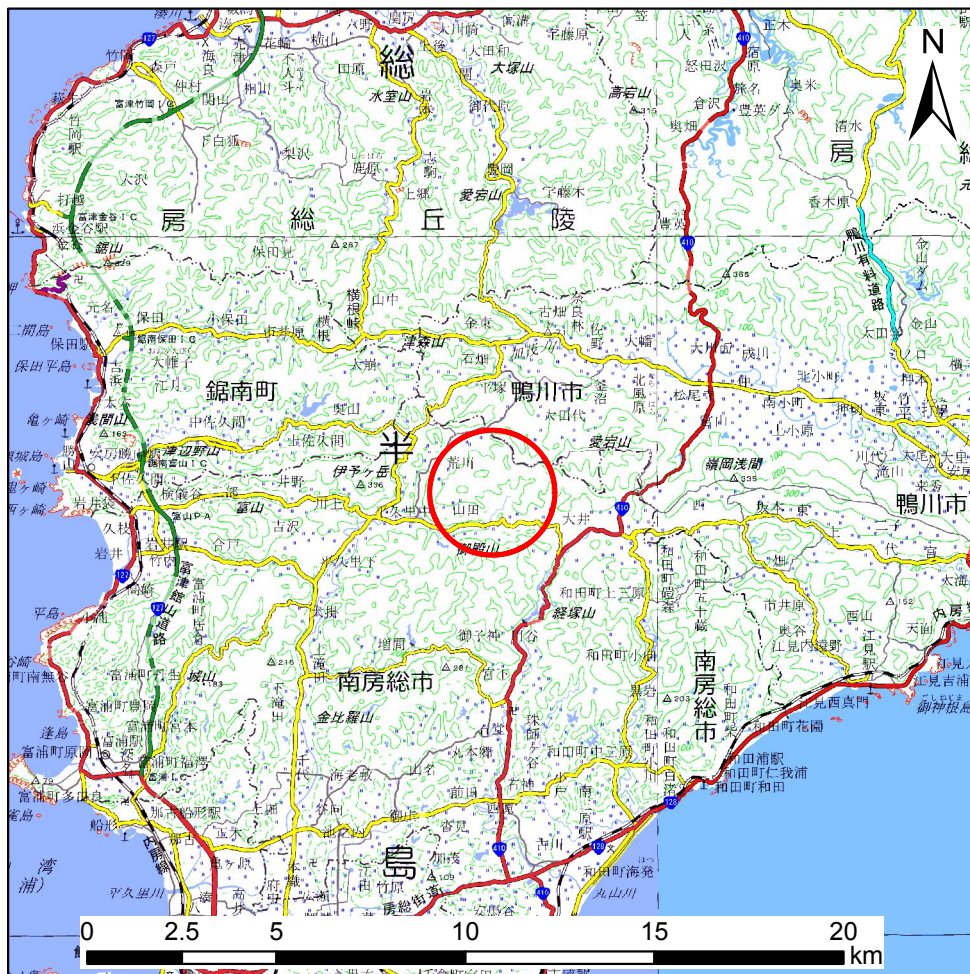
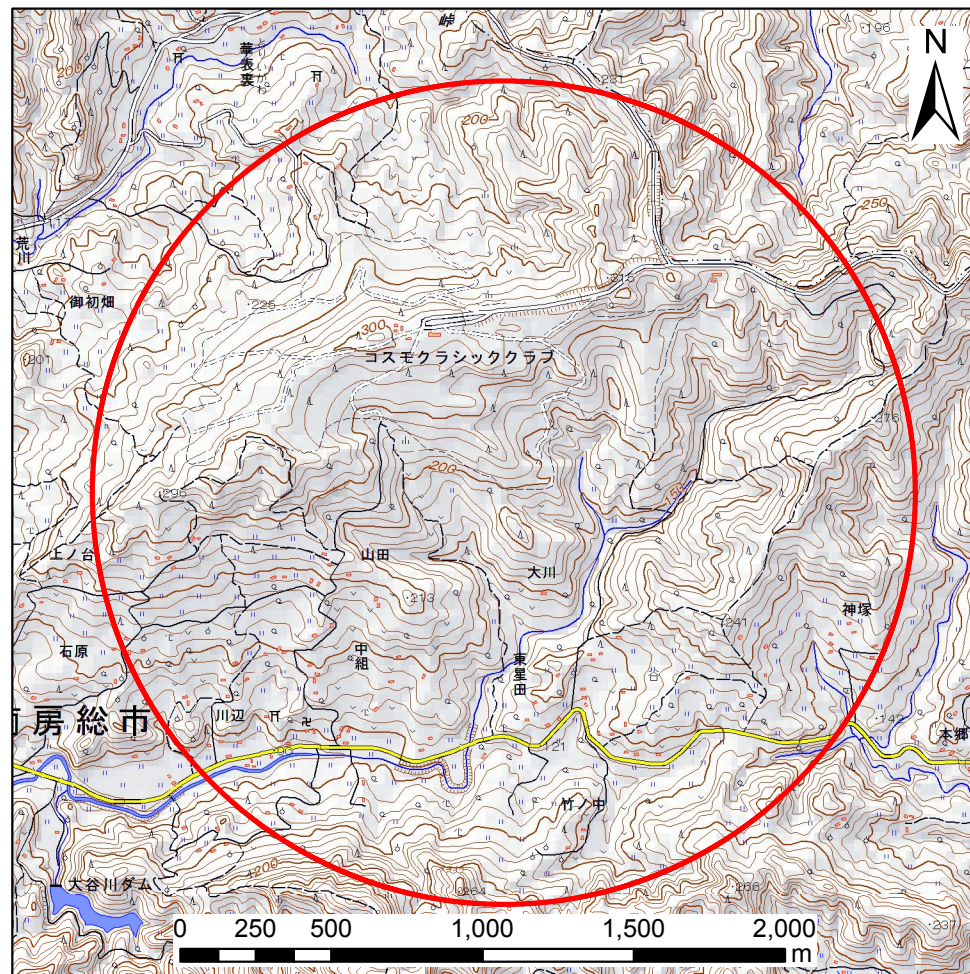


# 土砂災害警戒区域等の指定の告示に係る図書 (様式1)



(1/200,000)



(1/25,000)

様式1(地)  
土砂災害警戒区域 位置図

自然現象の種類

地滑り

箇所番号

80

箇所名

大川

地滑り区域名

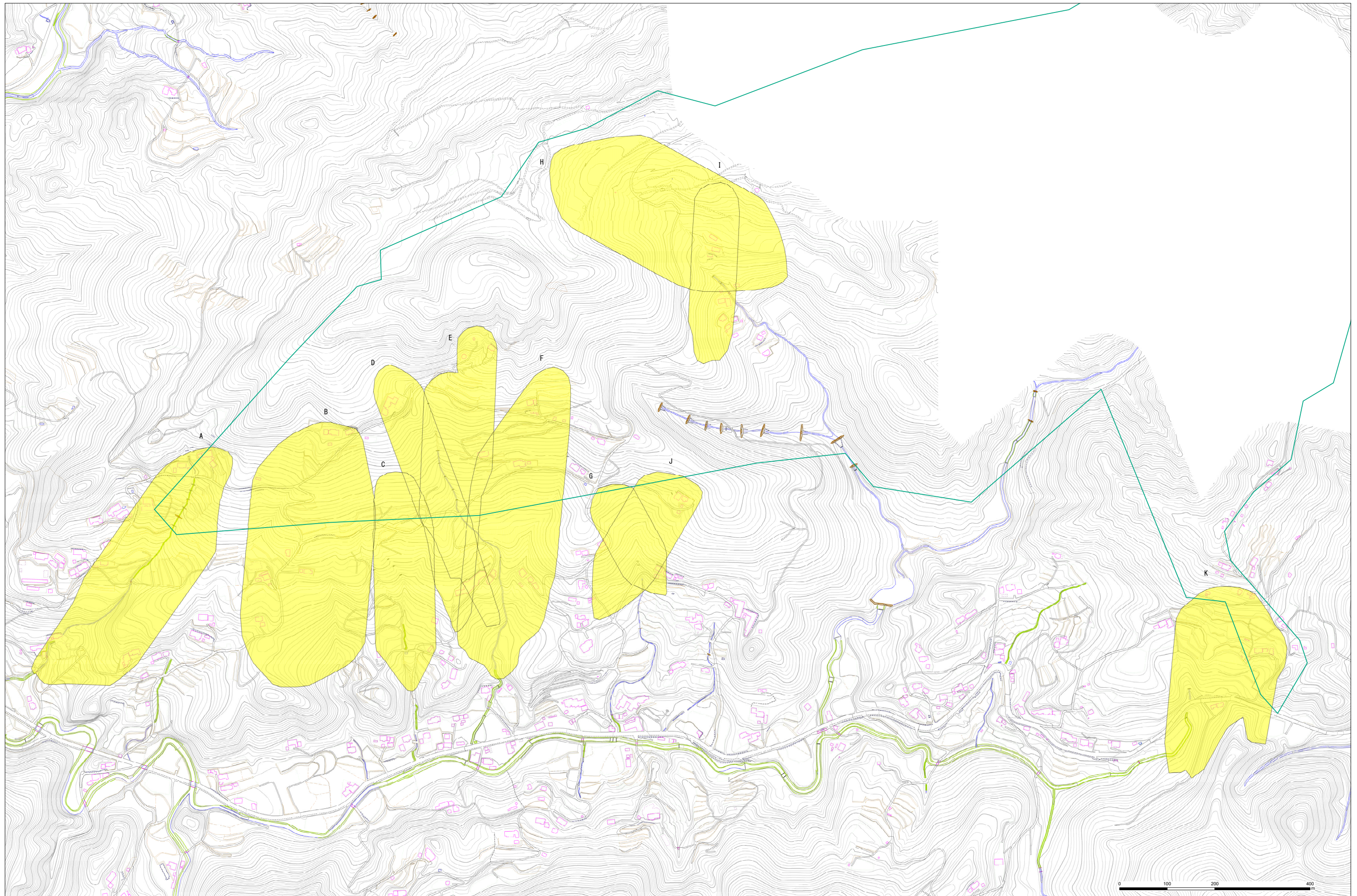
A~K

所在地

南房総市大井、平塚、平久里中、山田

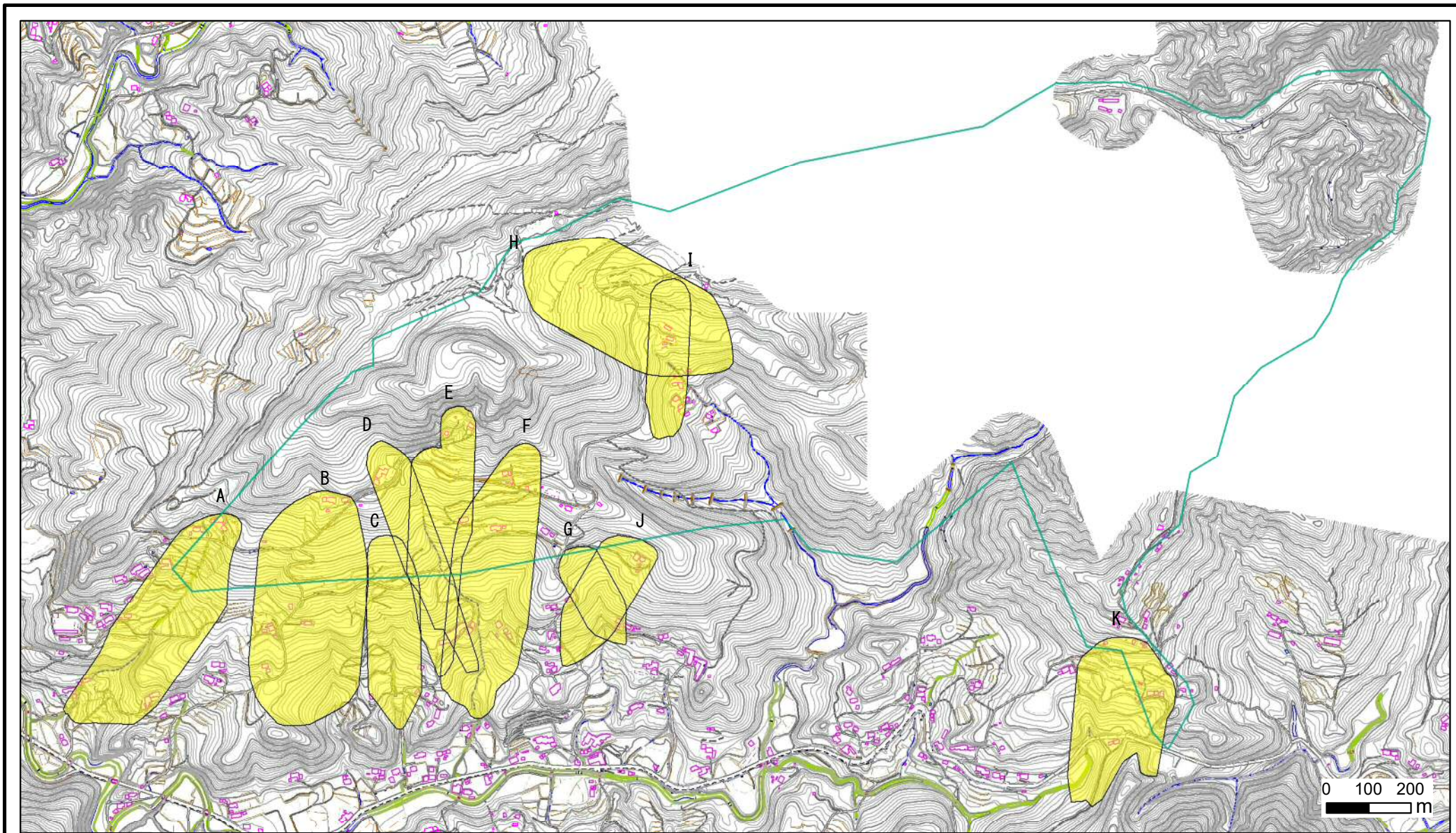
この地図は、国土地理院長の承認を得て、同院発行の電子地形図25000及び電子地形図20万を複製したものである。(承認番号 平30情複、第1260号)

土砂災害警戒区域等の指定の告示に係る図書 (様式2)



土砂災害防止法施行令第2条の基準に該当する区域(土砂災害警戒区域)		自然現象の種類 種別 1.2.00	地域 警戒区域 千歳28号 所在地 令和3年3月30日	図面番号 80	図面名 A~K 尾道市大井、早塚、早久堂中、山形	大川
-----------------------------------	--	-------------------------	--------------------------------------	------------	--------------------------------	----

# 土砂災害警戒区域等の指定の告示に係る図書(様式2参考図)



土砂災害防止法施行令第二条の基準に該当する区域(土砂災害警戒区域)		 縮尺 1:12,500	自然現象の種類	地滑り	箇所番号	80	箇所名	大川
			告示番号	警戒区域：千第228号	地滑り区域名	A~K		
			告示年月日	令和3年3月30日	所在地	南房総市大井、平塚、平久里中、山田		