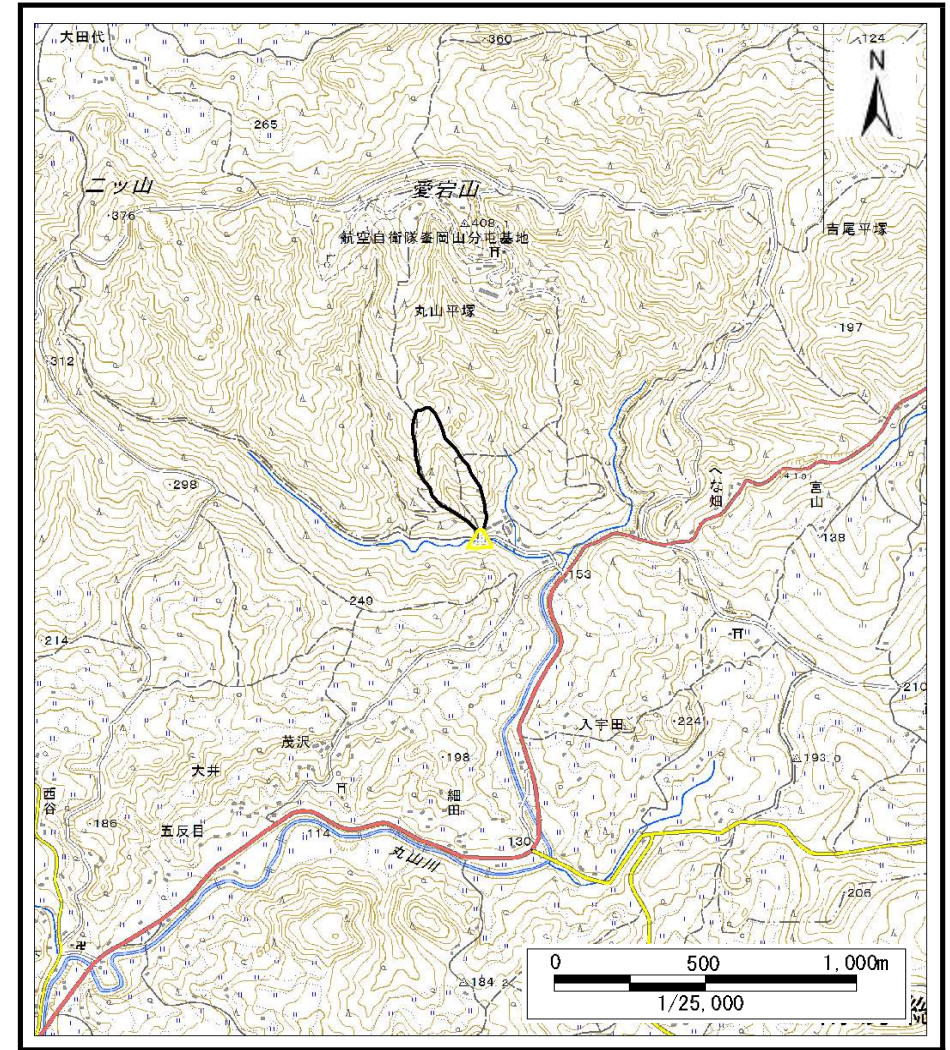


# 土砂災害警戒区域等の指定の告示に係る図書（様式1）



(1/200,000)



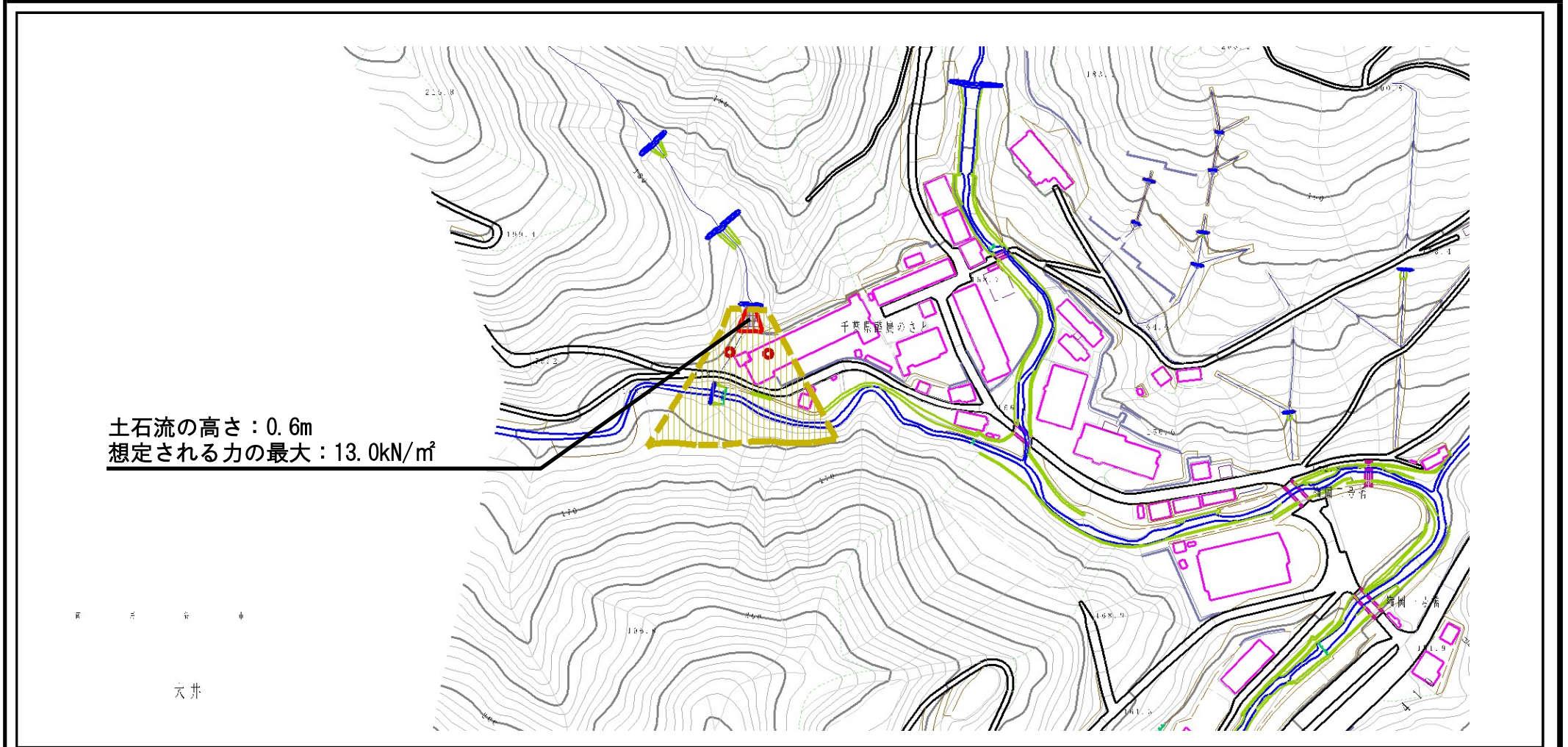
(1/25,000)

様式1（土）  
土砂災害警戒区域・土砂災害特別警戒区域 位置図

自然現象の種類	土石流
溪流番号	I-46700201
溪流名	愛宕川 1
所在地	南房総市大井

「この地図は、国土地理院長の承認を得て、同院発行の電子地形図25000及び電子地形図20万を複製したものである。（承認番号 平29情複、第1170号）」

# 土砂災害警戒区域等の指定の告示に係る図書（様式2）



土石流の高さ：0.6m  
 想定される力の最大：13.0kN/m<sup>2</sup>

様式2（土） 土砂災害警戒区域・土砂災害特別警戒区域 区域図	土砂災害防止法施行令第二条の基準に該当する区域		縮尺 1:2,500	自然現象の種類	土石流	溪流番号	I-46700201
	土砂災害防止法施行令第三条の基準に該当する区域			告示番号	警戒区域：千第228号 特別警戒区域：千第230号	溪流名	愛宕川1
	その他の区域			告示年月日	令和3年3月30日	所在地	南房総市大井