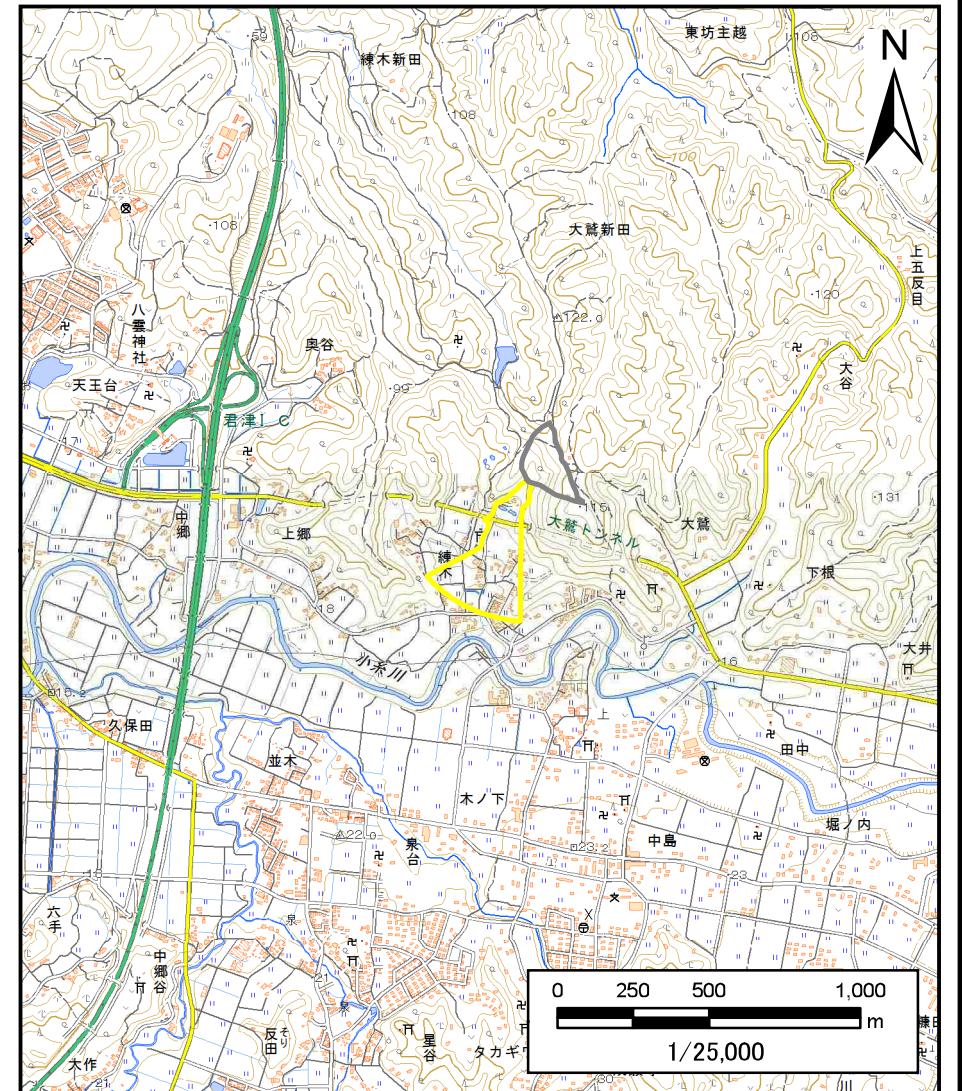


土砂災害警戒区域等の指定の公示に係る図書（その1）



(1/200,000)

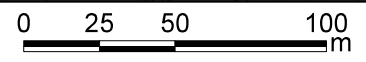
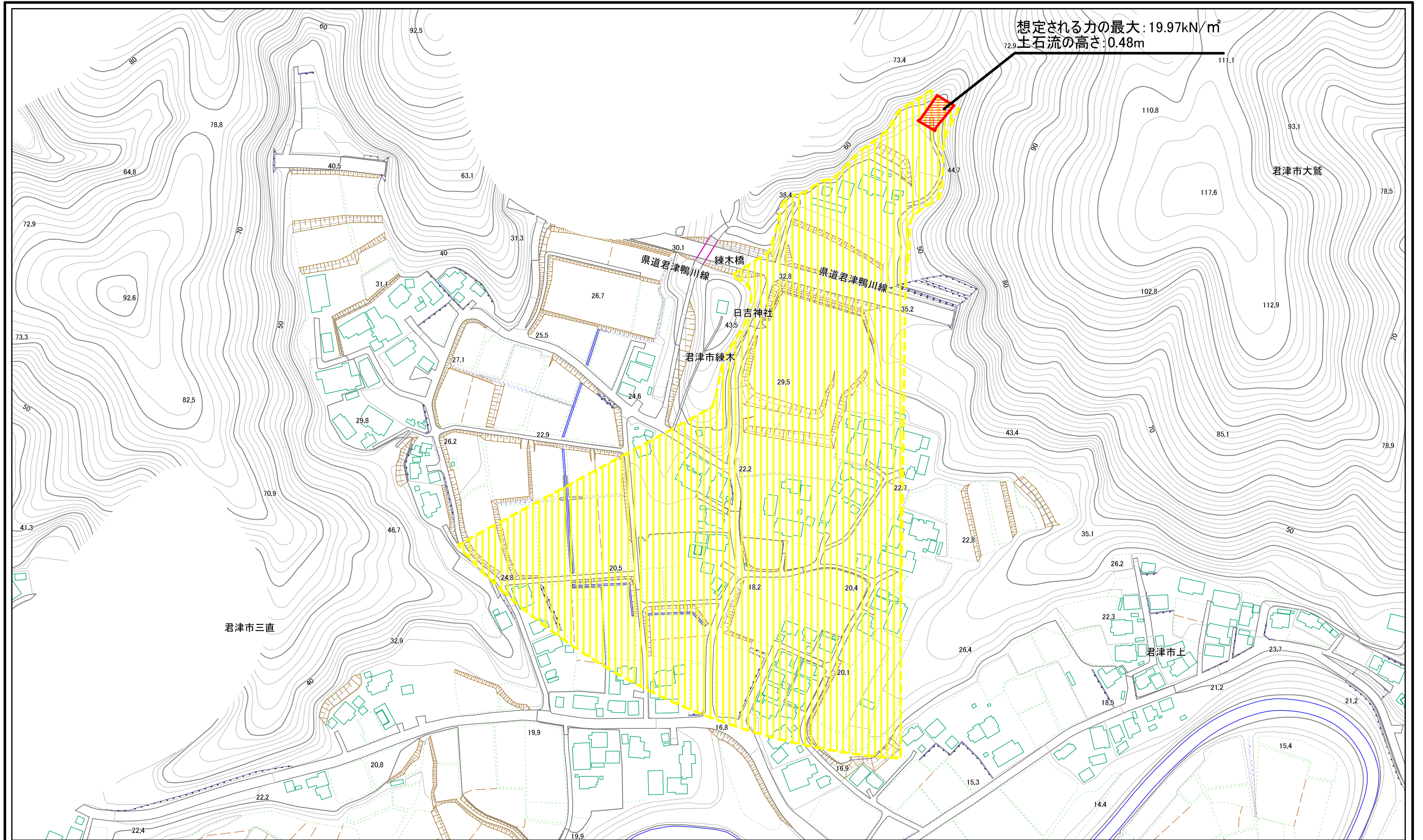


(1/25,000)

様式-1(土) 土砂災害警戒区域・土砂災害特別警戒区域 位置図	自然現象の種類	土石流
	溪流番号	I-22505101
	溪流名	練木沢(2)
	所在地	君津市練木

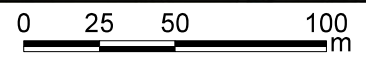
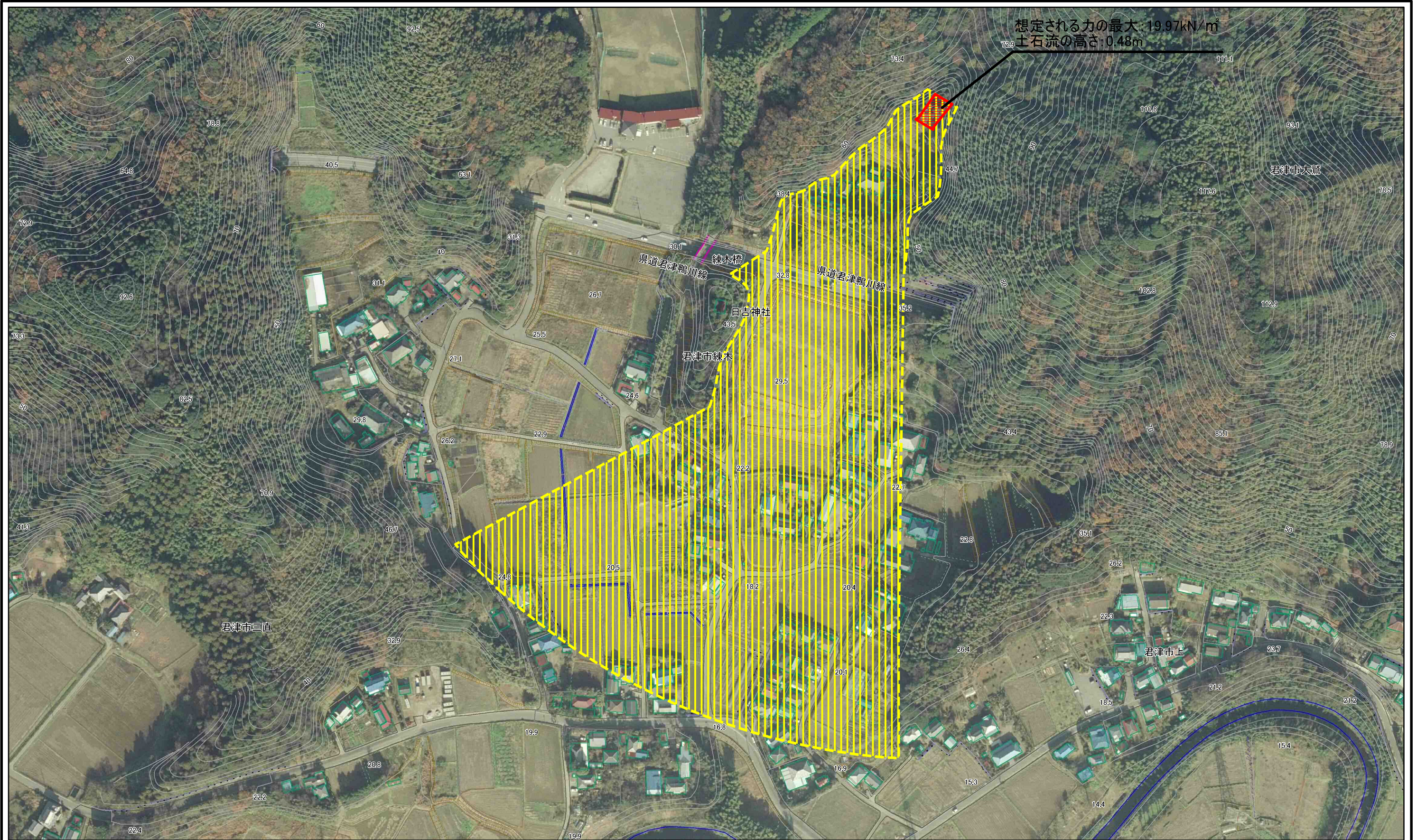
この地図は、国土地理院長の承認を得て、同院発行の数値地図200000(地図画像)及び電子地形図25000を複製したものである。(承認番号 平28情複、第1334号)

土砂災害警戒区域等の指定の公示に係る図書(その2)



様式-2(土) 土砂災害警戒区域・土砂災害特別警戒区域 区域図	土砂災害防止法施行令第二条の基準に該当する区域		N 縮尺 1:2,500	自然現象の種類	土石流	溪流番号	1-22505101
	土砂災害防止法施行令第三条の基準に該当する区域			告示番号	千葉県告示第204号 千葉県告示第215号	溪流名	練木沢(2)
	それ以外の区域			告示年月日	令和2年3月31日	所在地	君津市練木

参考資料(その3)



参考資料		縮尺	告示年月日	所在地	
土砂災害防止法施行令第二条の基準に該当する区域	土砂災害防止法施行令第三条の基準に該当する区域	1:2,500	令和2年3月31日	君津市練木	
土砂災害防止法施行令第三条の基準に該当する区域	それ以外の区域				
自然現象の種類	土石流	告示番号	千葉県告示第204号 千葉県告示第215号	溪流番号	I-22505101
告示年月日	令和2年3月31日	溪流名	練木沢(2)		