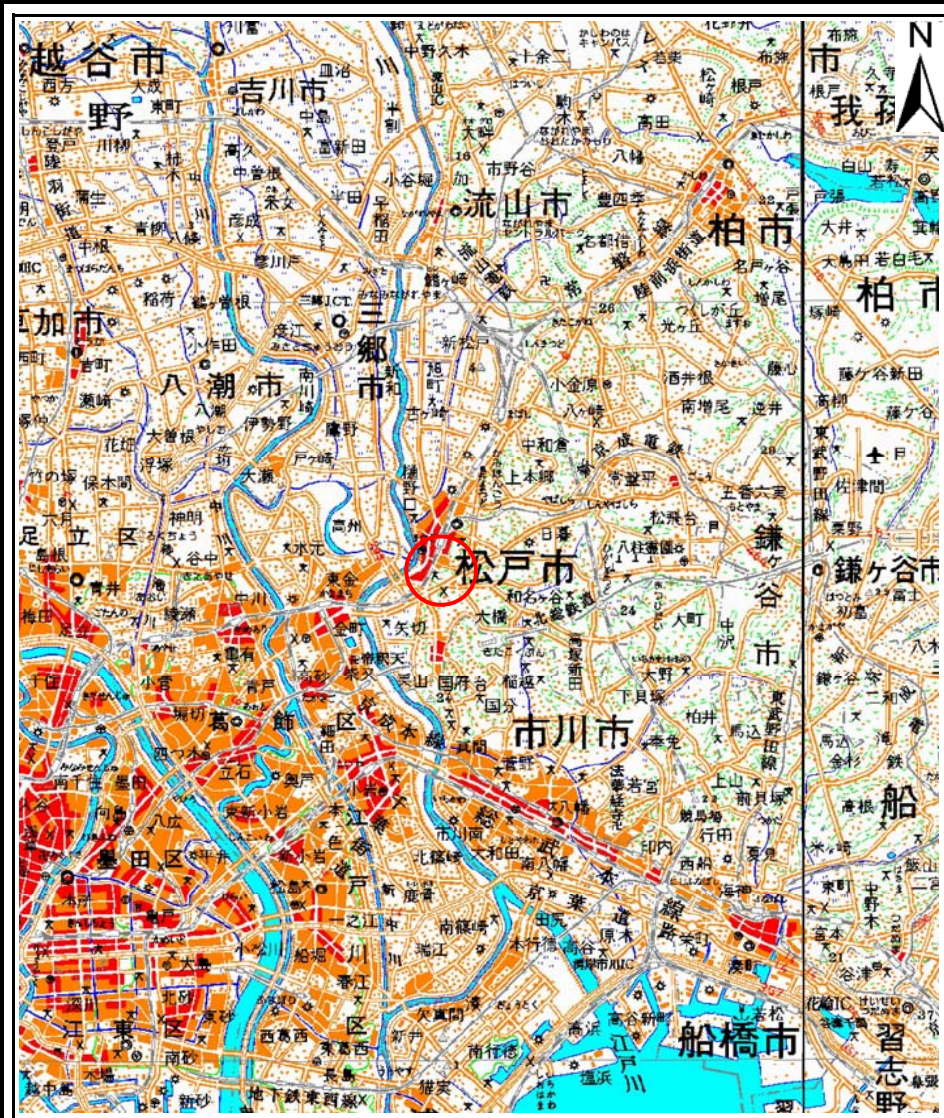
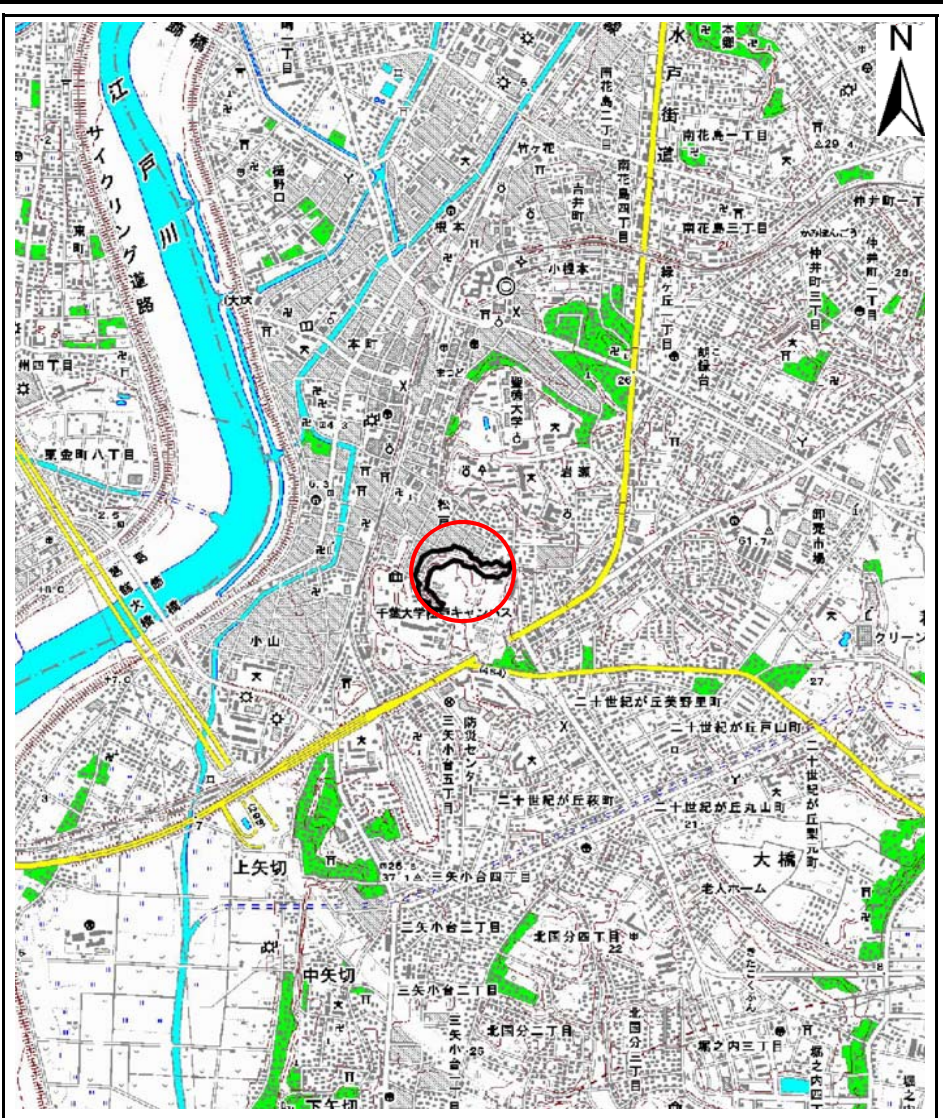


様式1)



(1/200,000)



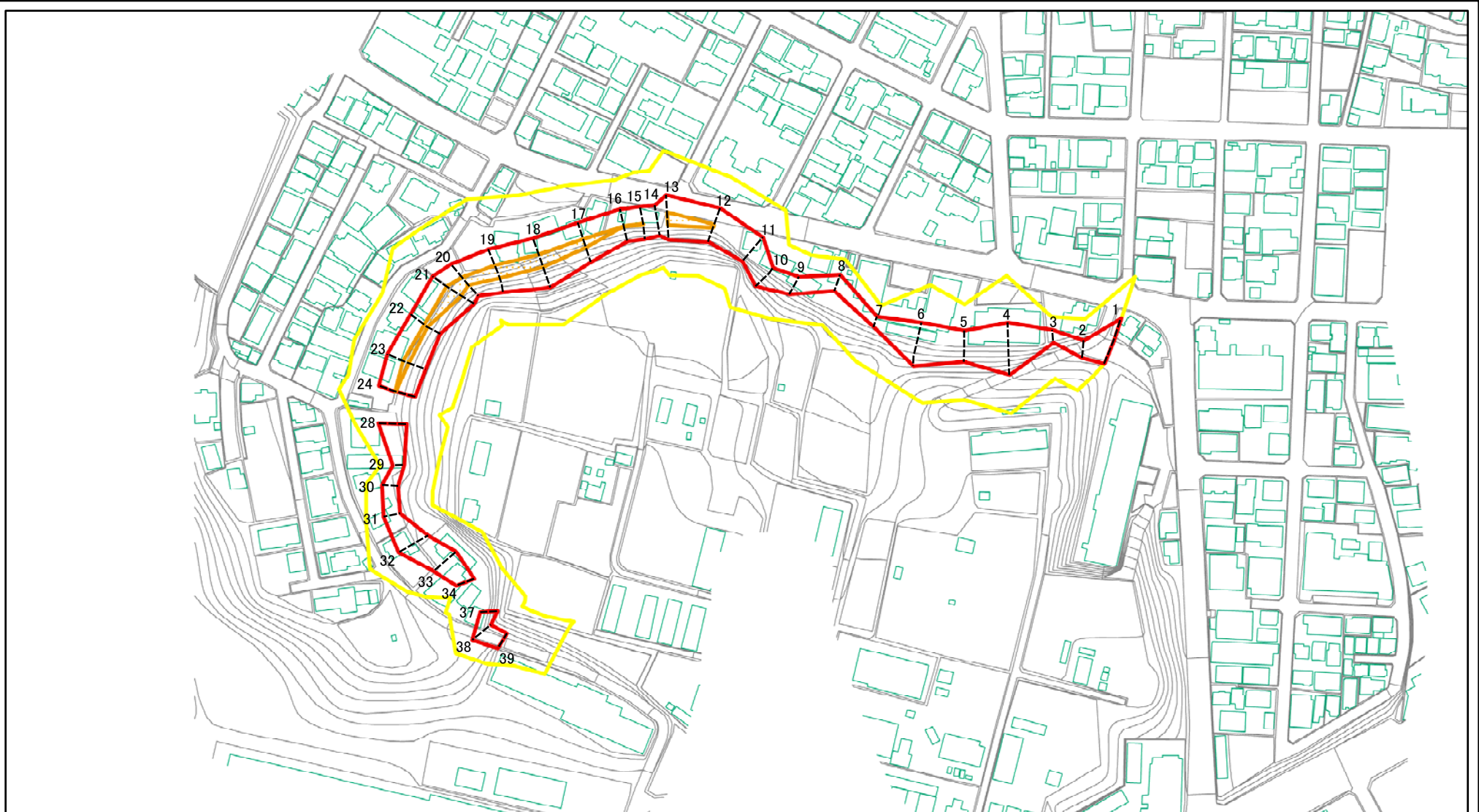
(1/25,000)

様式1(急)
土砂災害警戒区域・土砂災害特別警戒区域
位置図

自然現象の種類	急傾斜地の崩壊
箇所番号	I-0222
箇所名	松戸4
所在地	松戸市松戸

この地図は、国土地理院の承認を得て、同院発行の20万分の1・2万5千分の1の地形図を複製したものである。(認証番号 平21業複 第682号)

土砂災害警戒区域等の指定の告示に係る図書(様式2)



図中の数字は横断測線番号を示す

様式2(急)
土砂災害警戒区域・土砂災害特別警戒区域
区域図

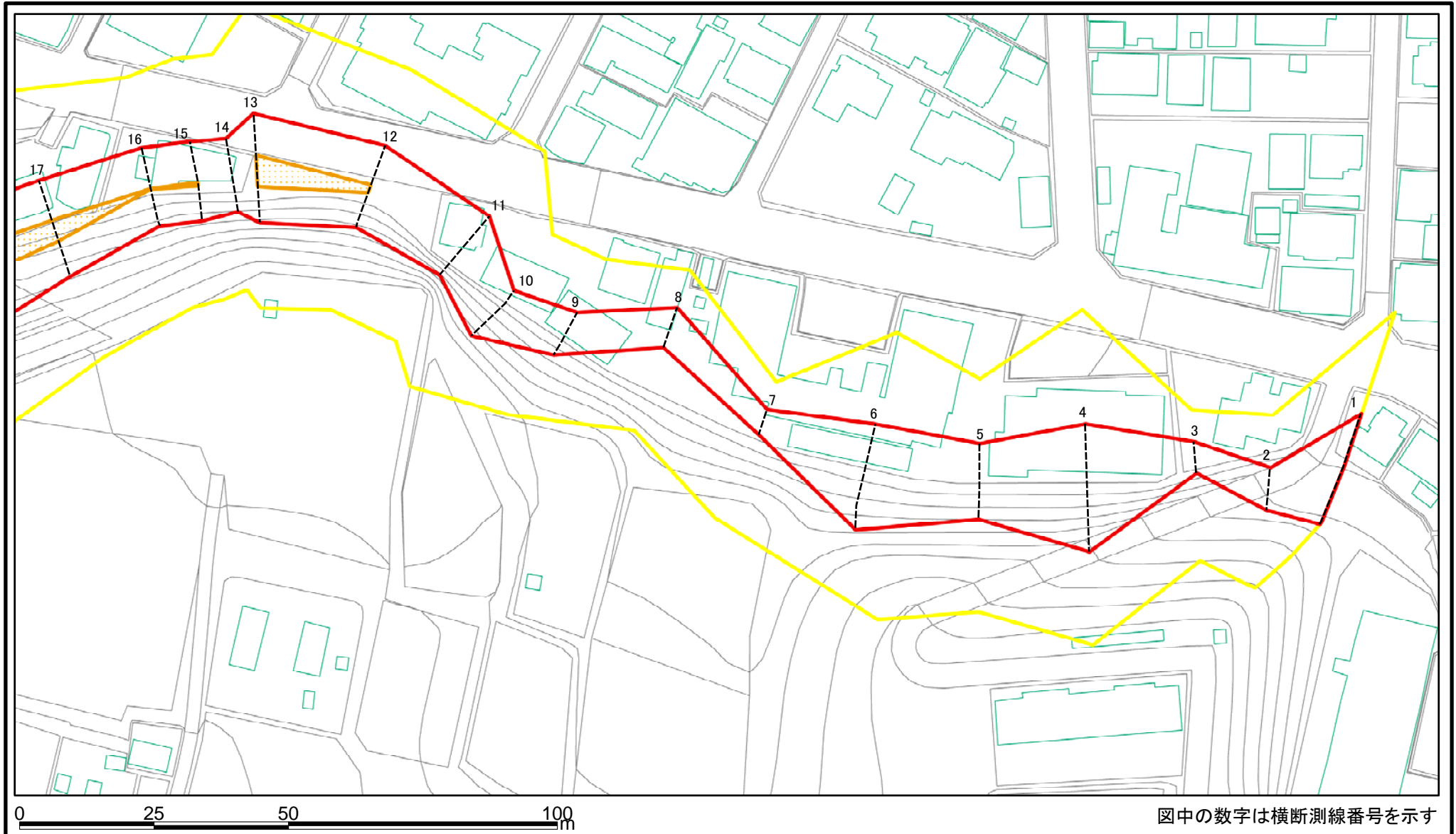
土砂災害防止法施行令第二条の基準に該当する区域	
土砂災害防止法施行令第三条の基準に該当する区域	
それ以外の区域	

縮尺
1:2,500

縮尺

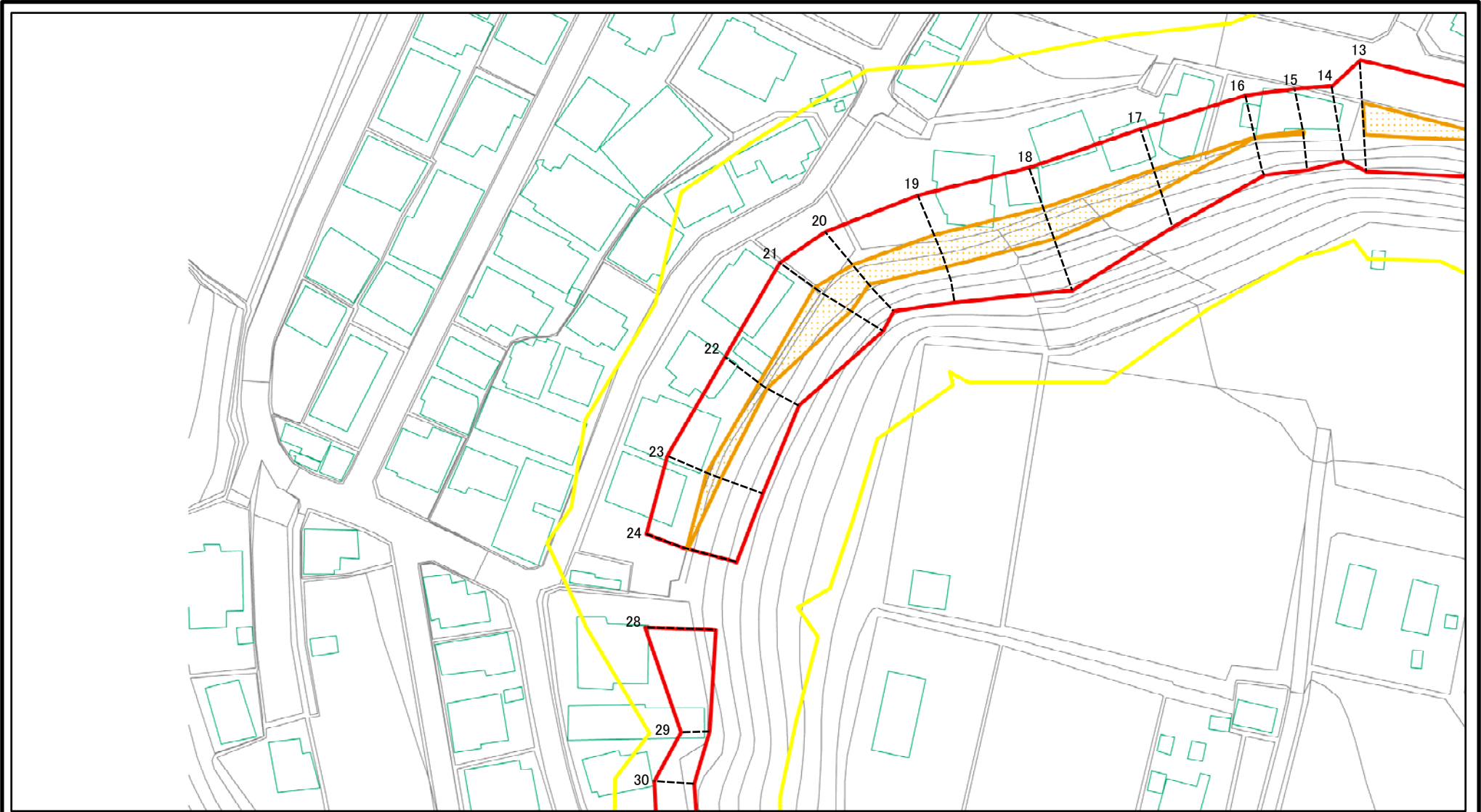
自然現象の種類	急傾斜地の崩壊	箇所番号	I-0222
告示番号	千葉県告示第241号 千葉県告示第244号	箇所名	松戸4
告示年月日	令和2年4月7日	所在地	松戸市松戸

土砂災害警戒区域等の指定の告示に係る図書(様式2)参考図



様式2(急) 土砂災害警戒区域・土砂災害特別警戒区域 区域図(参考図)	土砂災害防止法施行令第二条の基準に該当する区域		N 縮尺 1:1,000	自然現象の種類	急傾斜地の崩壊	箇所番号	I-0222
	土砂災害防止法施行令第三条の基準に該当する区域			告示番号	千葉県告示第241号 千葉県告示第244号	箇所名	松戸4
	土砂等の(移動)高さが1m以下の場合、土砂等の移動による力が100kN/mを超える区域			告示年月日	令和2年4月7日	所在地	松戸市松戸
	土砂等の堆積の高さが3mを超える区域						
	それ以外の区域						

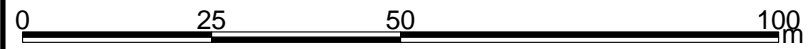
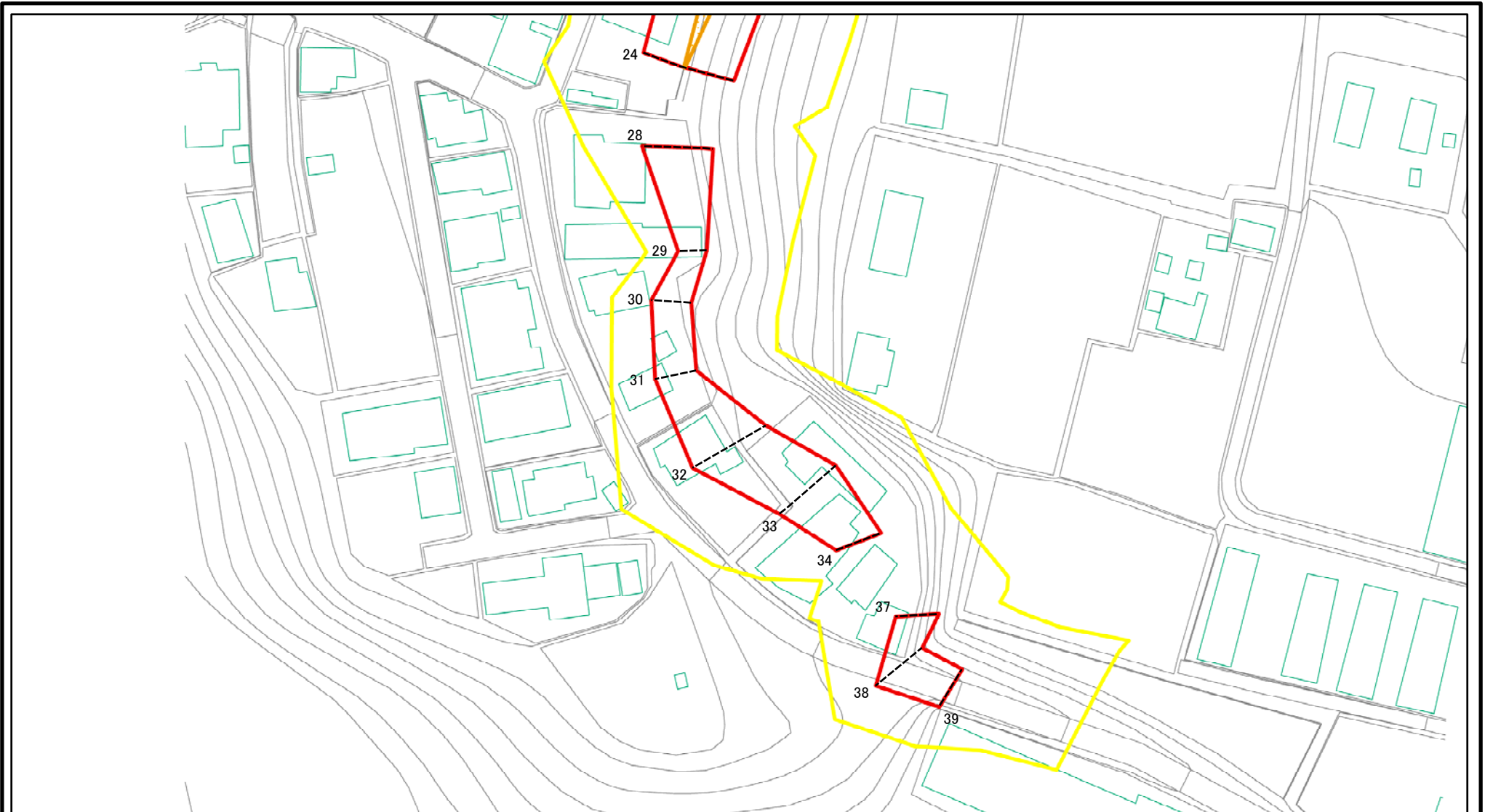
土砂災害警戒区域等の指定の告示に係る図書(様式2)参考図



図中の数字は横断測線番号を示す

様式2(急) 土砂災害警戒区域・土砂災害特別警戒区域 区域図(参考図)	土砂災害防止法施行令第二条の基準に該当する区域		N 縮尺 1:1,000	自然現象の種類	急傾斜地の崩壊	箇所番号	I-0222
	土砂災害防止法施行令第三条の基準に該当する区域			告示番号	千葉県告示第241号 千葉県告示第244号	箇所名	松戸4
	それ以外の区域			告示年月日	令和2年4月7日	所在地	松戸市松戸

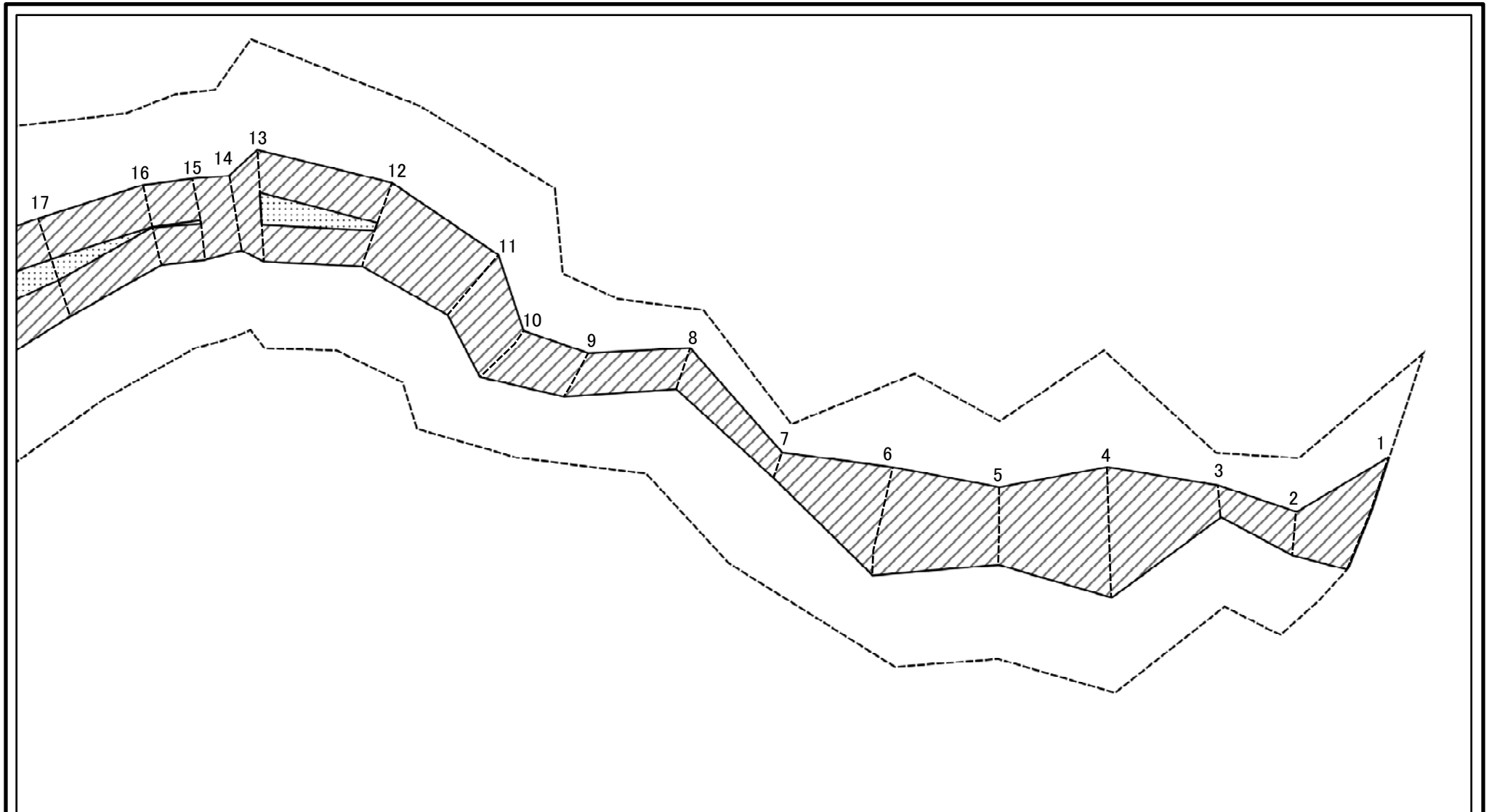
土砂災害警戒区域等の指定の告示に係る図書(様式2)参考図



図中の数字は横断測線番号を示す

様式2(急) 土砂災害警戒区域・土砂災害特別警戒区域 区域図(参考図)	土砂災害防止法施行令第二条の基準に該当する区域		N 縮尺 1:1,000	自然現象の種類	急傾斜地の崩壊	箇所番号	I-0222
	土砂災害防止法施行令第三条の基準に該当する区域			告示番号	千葉県告示第241号 千葉県告示第244号	箇所名	松戸4
	土砂等の(移動)高さが1m以下の場合、土砂等の移動による力が100kN/mを超える区域			告示年月日	令和2年4月7日	所在地	松戸市松戸
	土砂等の堆積の高さが3mを超える区域						
	それ以外の区域						

土砂災害警戒区域等の指定の告示に係る図書(様式2-1)

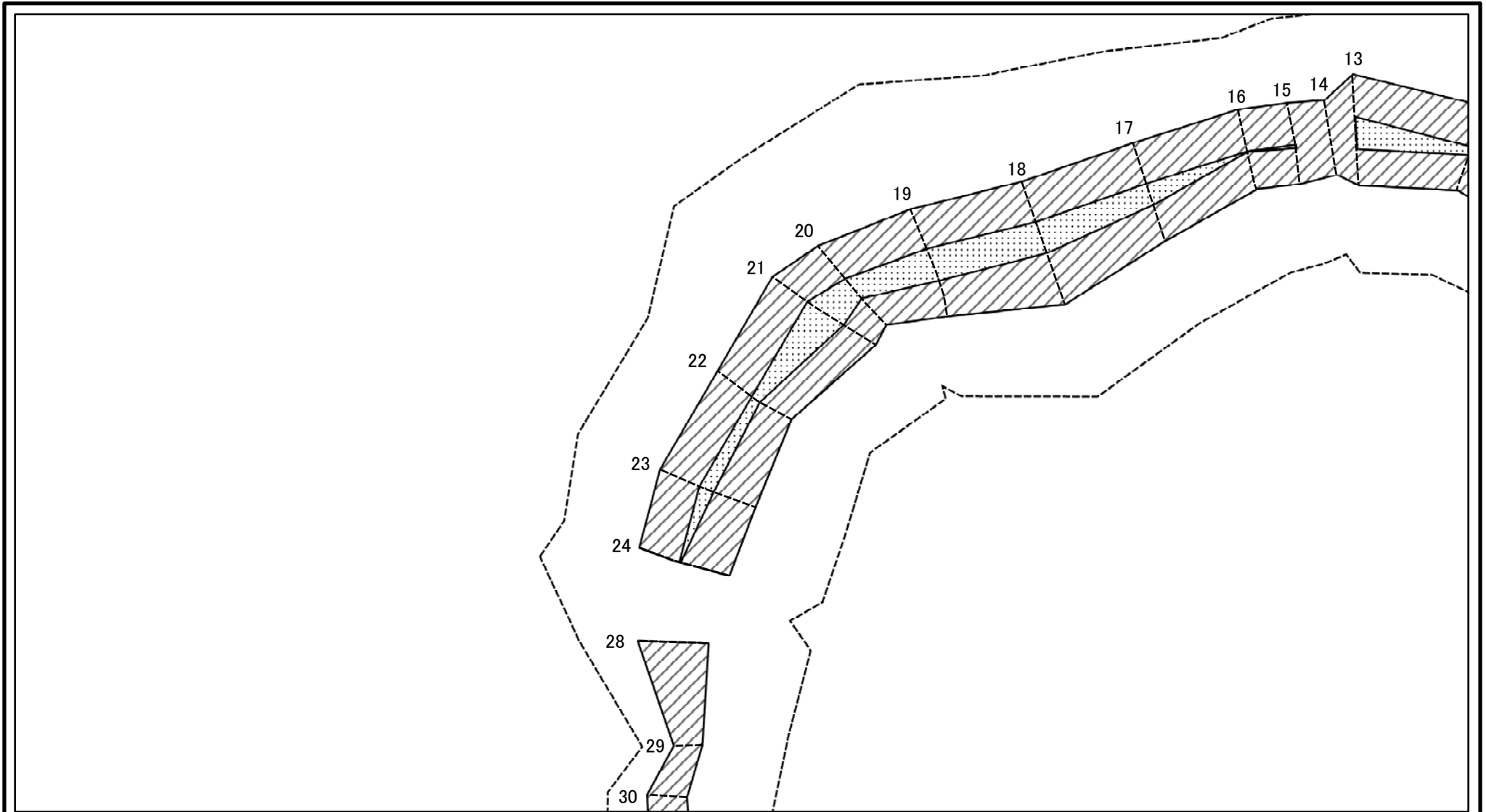


0 25 50 100
m

図中の数字は横断測線番号を示す

様式2-1(急) 土砂災害特別警戒区域の区域区分図 (急傾斜地の崩壊に伴う土石等の移動により 建築物の地上部に作用すると想定される力) <力区分:移動>	土砂災害防止法施行令第二条の基準に該当する区域		N 縮尺 1:1,000	自然現象の種類 急傾斜地の崩壊	箇所番号 I-0222	
	土砂災害防止法 施行令第三条の 基準に該当する 区域	土石等の(移動)高さが1m以下の場合、 土石等の移動による力が100kN/mを超える区域			告示番号 千葉県告示第241号 千葉県告示第244号	箇所名 松戸4
	それ以外の区域			告示年月日 令和2年4月7日	所在地 松戸市松戸	

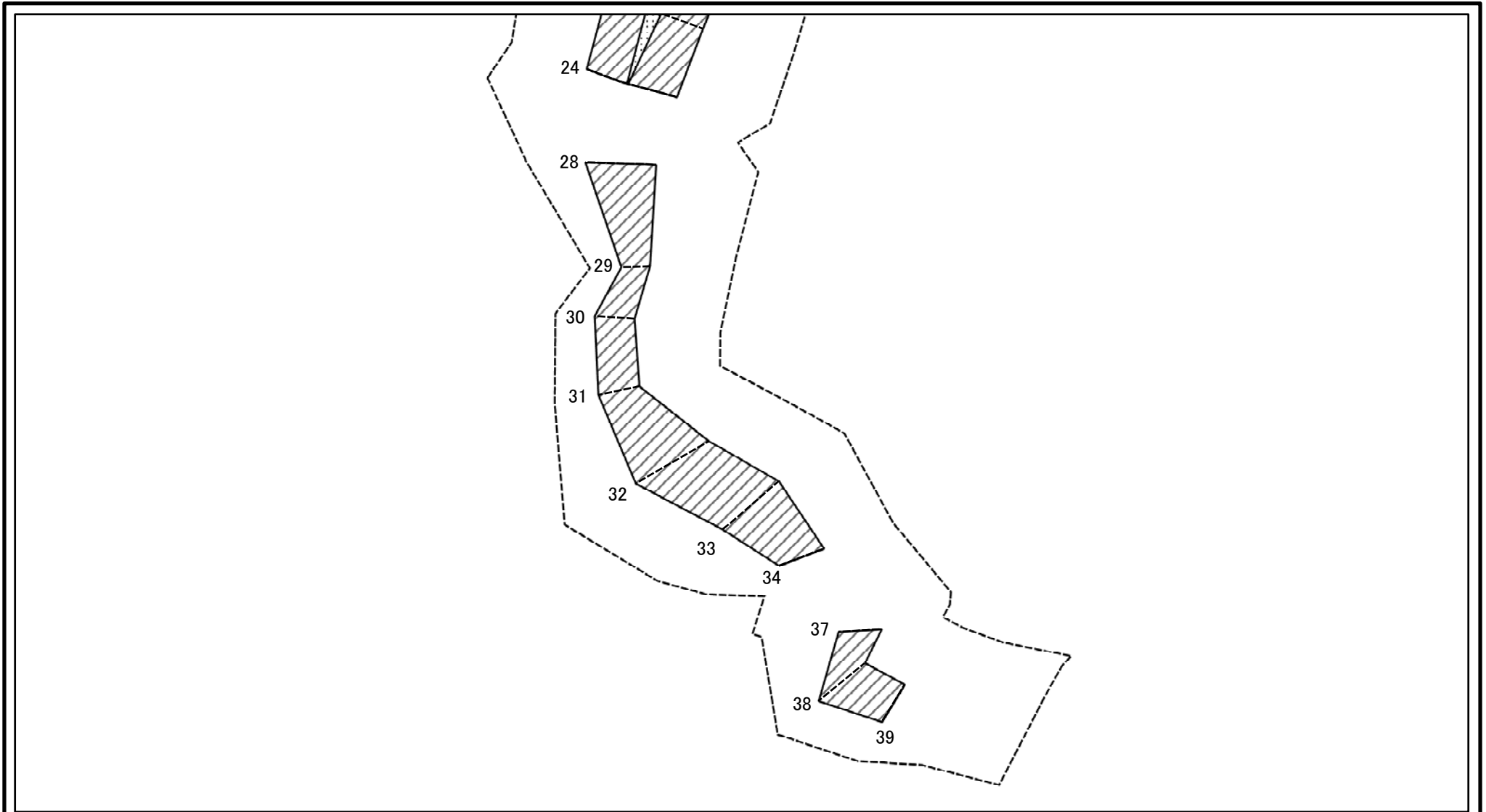
土砂災害警戒区域等の指定の告示に係る図書(様式2-1)



図中の数字は横断測線番号を示す

様式2-1(急) 土砂災害特別警戒区域の区域区分図 (急傾斜地の崩壊に伴う土石等の移動により 建築物の地上部に作用すると想定される力) <力区分:移動>	土砂災害防止法施行令第二条の基準に該当する区域		N 縮尺 1:1,000	自然現象の種類	急傾斜地の崩壊	箇所番号	I-0222
	土砂災害防止法施行令第三条の基準に該当する区域			告示番号	千葉県告示第241号 千葉県告示第244号	箇所名	松戸4
	それ以外の区域			告示年月日	令和2年4月7日	所在地	松戸市松戸

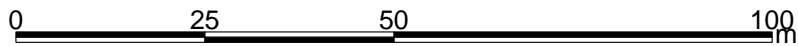
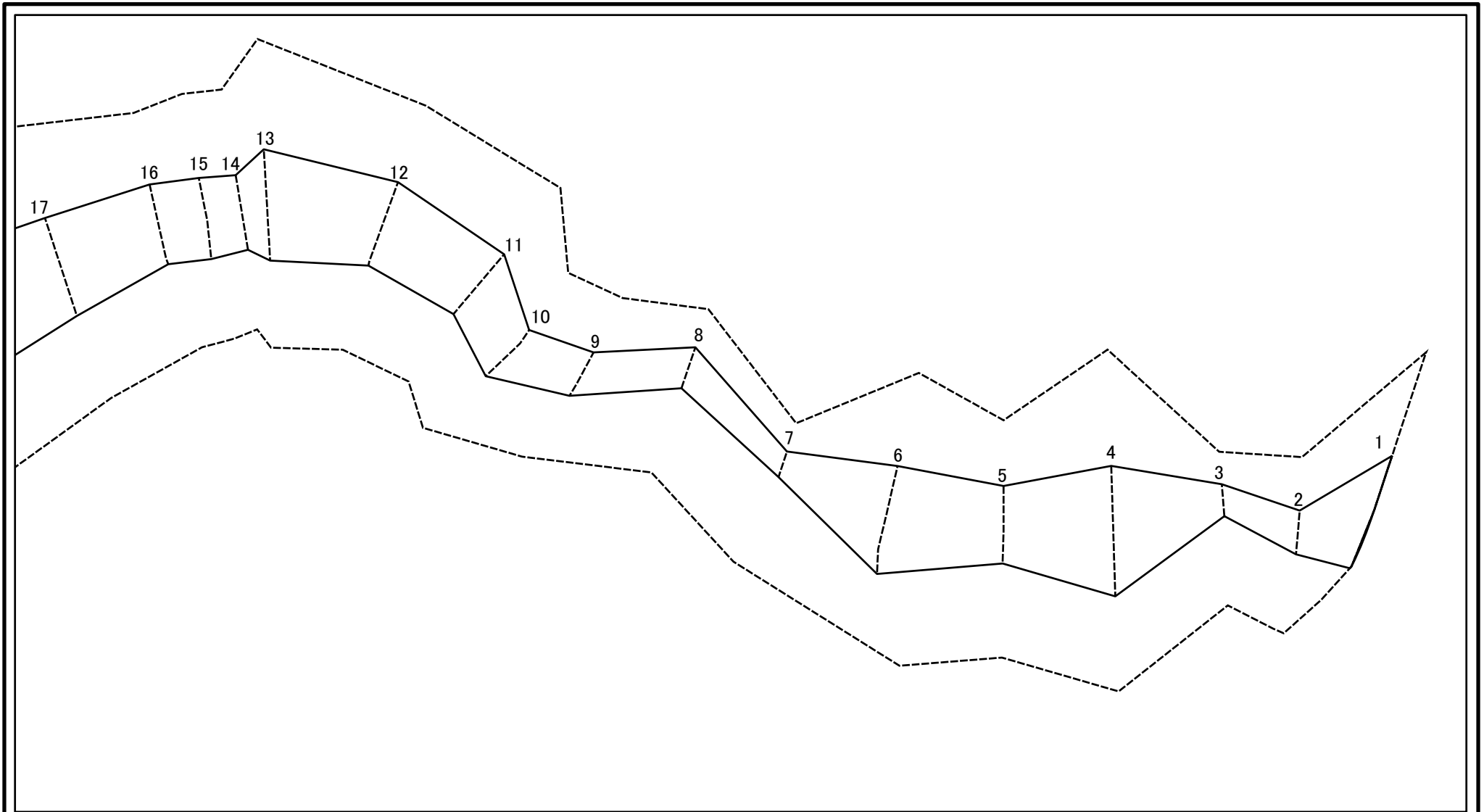
土砂災害警戒区域等の指定の告示に係る図書(様式2-1)



図中の数字は横断測線番号を示す

様式2-1(急) 土砂災害特別警戒区域の区域区分図 (急傾斜地の崩壊に伴う土石等の移動により 建築物の地上部に作用すると想定される力) <力区分:移動>	土砂災害防止法施行令第二条の基準に該当する区域		N 縮尺 1:1,000	自然現象の種類	急傾斜地の崩壊	箇所番号	I-0222
	土砂災害防止法施行令第三条の基準に該当する区域			告示番号	千葉県告示第241号 千葉県告示第244号	箇所名	松戸4
	それ以外の区域			告示年月日	令和2年4月7日	所在地	松戸市松戸

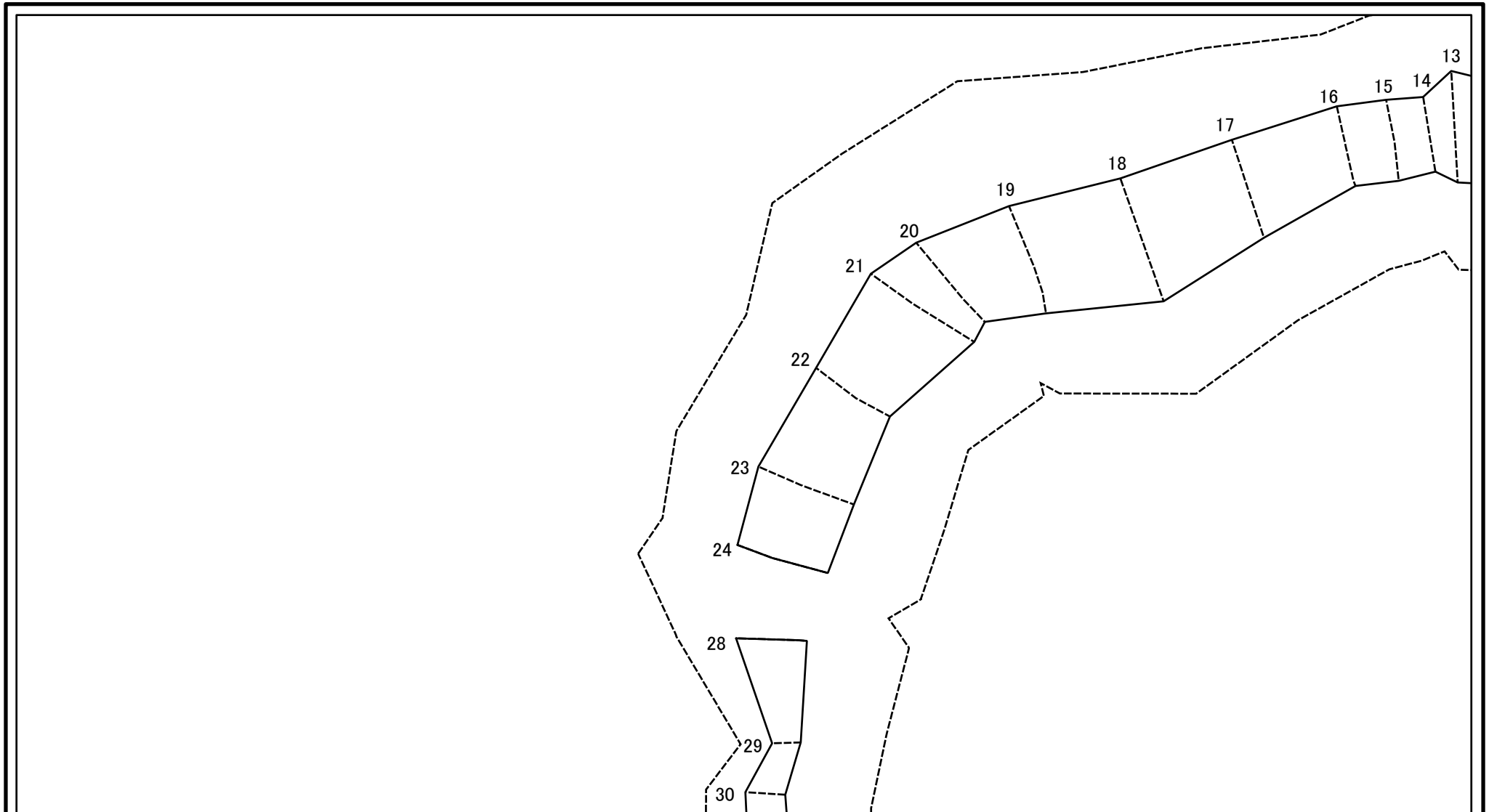
土砂災害警戒区域等の指定の告示に係る図書(様式2-2)



図中の数字は横断測線番号を示す

様式2-2(急) 土砂災害特別警戒区域の区域区分図 (急傾斜地の崩壊に伴う土石等の堆積により 建築物の地上部に作用すると想定される力) <力区分:堆積>	土砂災害防止法施行令第二条の基準に該当する区域			N 縮尺 1:1,000	自然現象の種類	急傾斜地の崩壊	箇所番号	I-0222
	土砂災害防止法 施行令第三条の 基準に該当する 区域	土石等の堆積の高さが3mを超える区域			告示番号	千葉県告示第241号 千葉県告示第244号	箇所名	松戸4
		それ以外の区域			告示年月日	令和2年4月7日	所在地	松戸市松戸

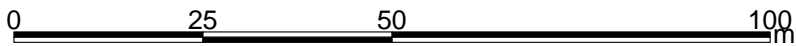
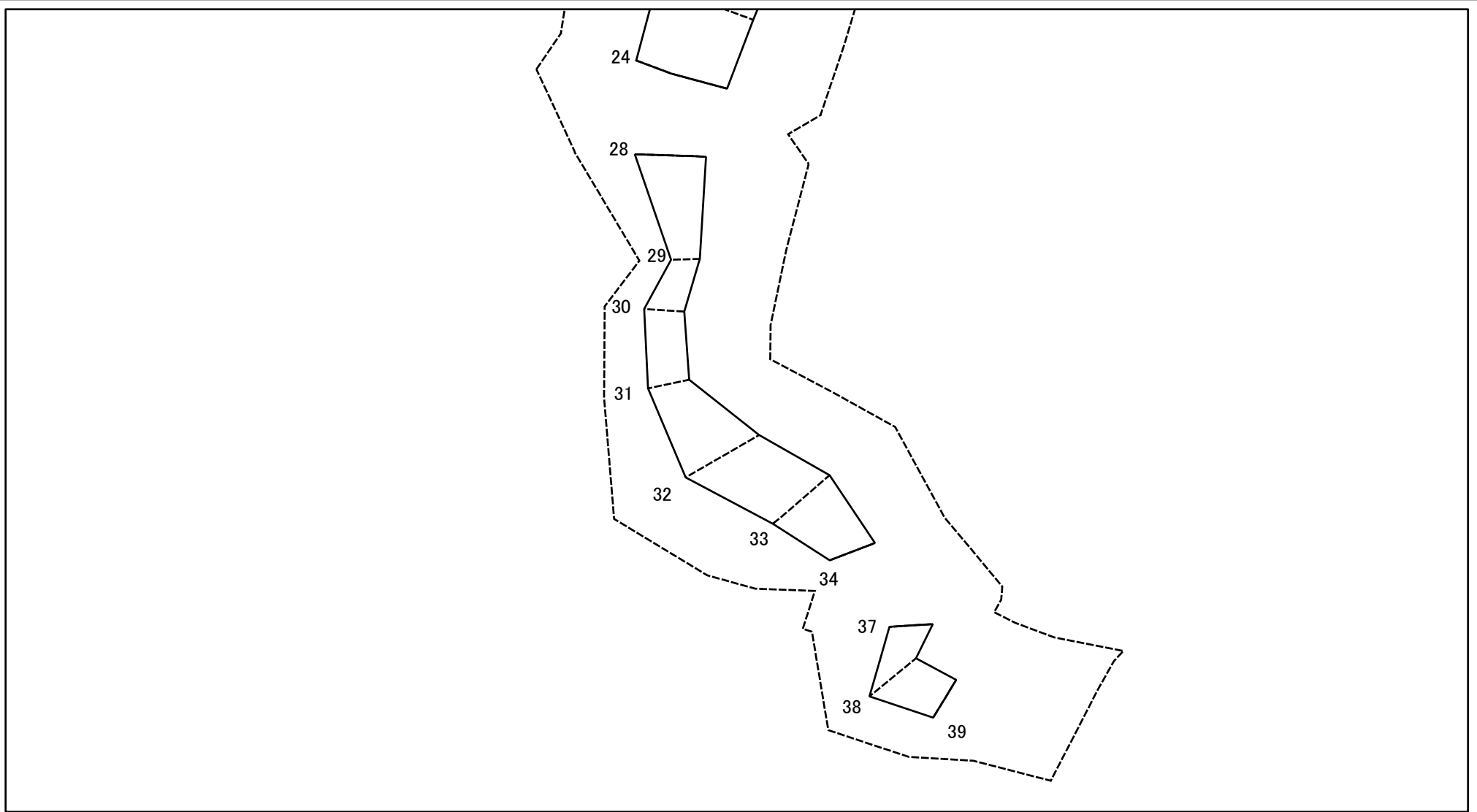
土砂災害警戒区域等の指定の告示に係る図書(様式2-2)



図中の数字は横断測線番号を示す

様式2-2(急) 土砂災害特別警戒区域の区域区分図 (急傾斜地の崩壊に伴う土石等の堆積により 建築物の地上部に作用すると想定される力) <力区分:堆積>	土砂災害防止法施行令第二条の基準に該当する区域			N 縮尺 1:1,000	自然現象の種類	急傾斜地の崩壊	箇所番号	I-0222
	土砂災害防止法施行令第三条の基準に該当する区域	土石等の堆積の高さが3mを超える区域			告示番号	千葉県告示第241号 千葉県告示第244号	箇所名	松戸4
		それ以外の区域			告示年月日	令和2年4月7日	所在地	松戸市松戸

土砂災害警戒区域等の指定の告示に係る図書(様式2-2)



図中の数字は横断測線番号を示す

様式2-2(急) 土砂災害特別警戒区域の区域区分図 (急傾斜地の崩壊に伴う土石等の堆積により 建築物の地上部に作用すると想定される力) <力区分:堆積>	土砂災害防止法施行令第二条の基準に該当する区域			N 縮尺 1:1,000	自然現象の種類	急傾斜地の崩壊	箇所番号	I-0222
	土砂災害防止法 施行令第三条の 基準に該当する 区域	土石等の堆積の高さが3mを超える区域			告示番号	千葉県告示第241号 千葉県告示第244号	箇所名	松戸4
		それ以外の区域			告示年月日	令和2年4月7日	所在地	松戸市松戸

土砂災害警戒区域等の指定の公示に係る図書(様式3)

(1/1)

横断測線の区間	土石等の移動により建築物の地上部に作用すると想定される力				土石等の堆積により建築物の地上部に作用すると想定される力				横断測線の区間	土石等の移動により建築物の地上部に作用すると想定される力				土石等の堆積により建築物の地上部に作用すると想定される力			
	土石等の(移動)高さが1m以下の場合、土石等の移動による力が100kN/m ² を超える区域		それ以外の区域		土石等の堆積の高さが3mを超える区域		それ以外の区域			土石等の(移動)高さが1m以下の場合、土石等の移動による力が100kN/m ² を超える区域		それ以外の区域		土石等の堆積の高さが3mを超える区域		それ以外の区域	
	力の大きさのうち最大のもの(kN/m ²)	土石等の高さ(m)	力の大きさのうち最大のもの(kN/m ²)	土石等の高さ(m)	力の大きさのうち最大のもの(kN/m ²)	土石等の高さ(m)	力の大きさのうち最大のもの(kN/m ²)	土石等の高さ(m)		力の大きさのうち最大のもの(kN/m ²)	土石等の高さ(m)	力の大きさのうち最大のもの(kN/m ²)	土石等の高さ(m)	力の大きさのうち最大のもの(kN/m ²)	土石等の高さ(m)	力の大きさのうち最大のもの(kN/m ²)	土石等の高さ(m)
1 ~ 2	-	-	100.00	1.00	-	-	11.44	2.14	29 ~ 30	-	-	70.37	1.00	-	-	9.73	1.82
2 ~ 3	-	-	70.15	1.00	-	-	10.88	2.03	30 ~ 31	-	-	70.90	1.00	-	-	10.20	1.91
3 ~ 4	-	-	100.00	1.00	-	-	11.17	2.09	31 ~ 32	-	-	100.00	1.00	-	-	12.48	2.33
4 ~ 5	-	-	100.00	1.00	-	-	11.17	2.09	32 ~ 33	-	-	100.00	1.00	-	-	13.38	2.50
5 ~ 6	-	-	100.00	1.00	-	-	11.17	2.09	33 ~ 34	-	-	96.01	1.00	-	-	13.38	2.50
6 ~ 7	-	-	100.00	1.00	-	-	11.17	2.09	34 ~ 35	-	-	-	-	-	-	-	-
7 ~ 8	-	-	73.12	1.00	-	-	9.33	1.74	35 ~ 36	-	-	-	-	-	-	-	-
8 ~ 9	-	-	74.59	1.00	-	-	11.00	2.06	37 ~ 38	-	-	85.25	1.00	-	-	12.35	2.31
9 ~ 10	-	-	88.22	1.00	-	-	11.00	2.06	38 ~ 39	-	-	85.25	1.00	-	-	10.15	1.90
10 ~ 11	-	-	99.17	1.00	-	-	13.32	2.49	39 ~ 40	-	-	-	-	-	-	-	-
11 ~ 12	-	-	100.00	1.00	-	-	13.32	2.49	40 ~ 41	-	-	-	-	-	-	-	-
12 ~ 13	119.07	1.00	100.00	1.00	-	-	12.26	2.29	~								
13 ~ 14	-	-	100.00	1.00	-	-	12.26	2.29	~								
14 ~ 15	-	-	100.00	1.00	-	-	10.64	1.99	~								
15 ~ 16	102.32	1.00	100.00	1.00	-	-	10.18	1.90	~								
16 ~ 17	113.06	1.00	100.00	1.00	-	-	11.96	2.23	~								
17 ~ 18	113.06	1.00	100.00	1.00	-	-	11.96	2.23	~								
18 ~ 19	121.14	1.00	100.00	1.00	-	-	14.19	2.65	~								
19 ~ 20	121.14	1.00	100.00	1.00	-	-	14.19	2.65	~								
20 ~ 21	123.65	1.00	100.00	1.00	-	-	13.03	2.43	~								
21 ~ 22	123.65	1.00	100.00	1.00	-	-	12.55	2.34	~								
22 ~ 23	107.91	1.00	100.00	1.00	-	-	12.55	2.34	~								
23 ~ 24	107.91	1.00	100.00	1.00	-	-	11.32	2.12	~								
25 ~ 26	-	-	-	-	-	-	-	-	~								
26 ~ 27	-	-	-	-	-	-	-	-	~								
28 ~ 29	-	-	82.20	1.00	-	-	9.73	1.82	~								

様式3(急) 建築物の構造の規制に必要な衝撃に関する事項	自然現象の種類	急傾斜地の崩壊	箇所番号	I-0222
	告示番号	千葉県告示第241号 千葉県告示第244号	箇所名	松戸4
	告示年月日	令和2年4月7日	所在地	松戸市松戸