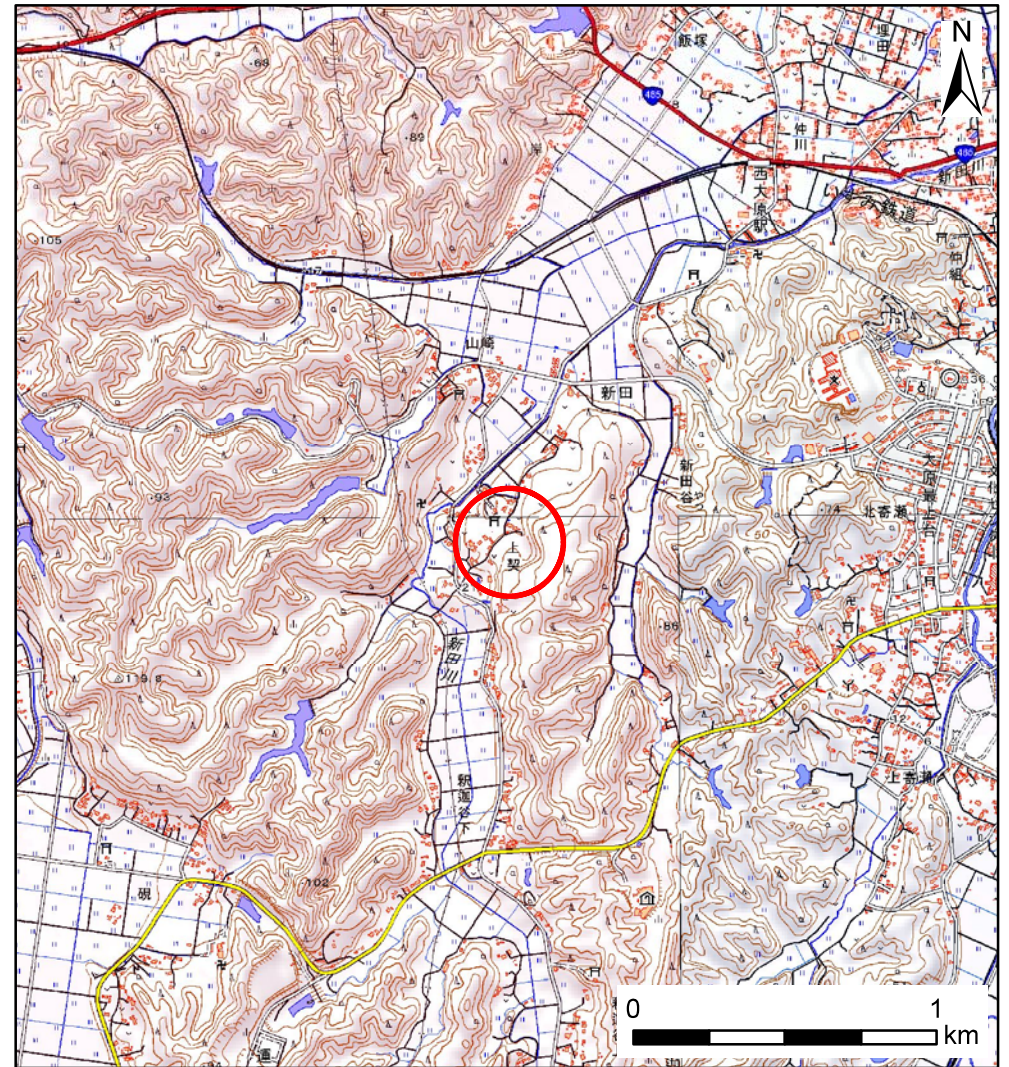


# 土砂災害警戒区域等の指定の告示に係る図書(様式1)



(1/200, 000)

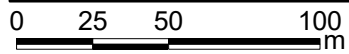
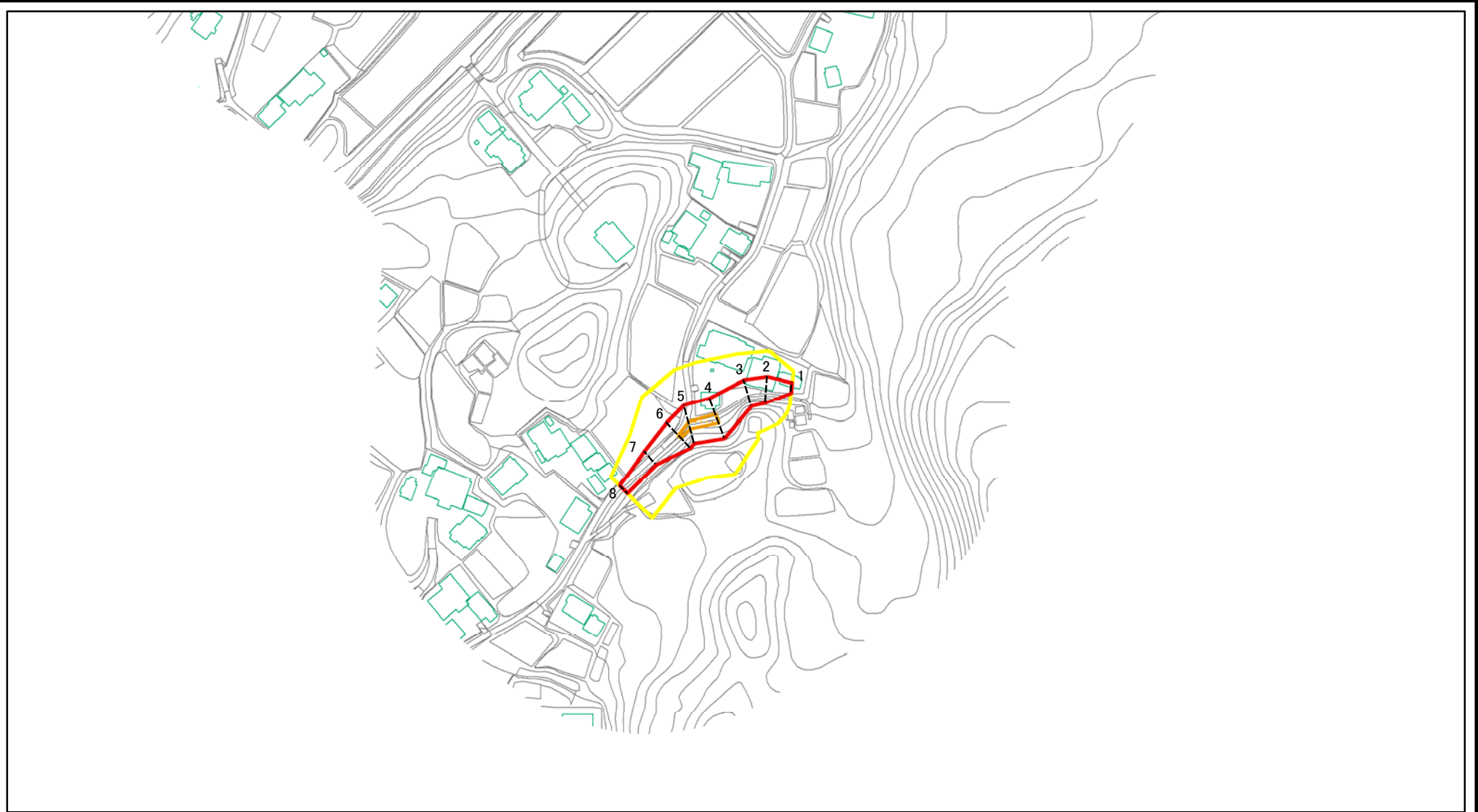


(1/25, 000)

様式1(急)  
土砂災害警戒区域・土砂災害特別警戒区域  
位置図

自然現象の種類	急傾斜地の崩壊
箇所番号	Ⅱ-122K2297
箇所名	新田56
所在地	いすみ市新田

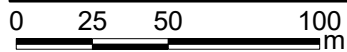
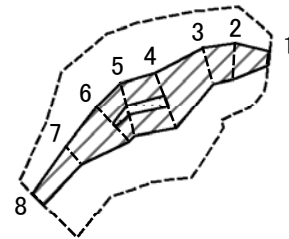
# 土砂災害警戒区域等の指定の告示に係る図書(様式2)



図中の数字は横断測線番号を示す

様式2(急) 土砂災害警戒区域・土砂災害特別警戒区域 区域図	土砂災害防止法施行令第二条の基準に該当する区域		N 縮尺 1:2,500	自然現象の種類	急傾斜地の崩壊	箇所番号	Ⅱ-122K2297
	土砂災害防止法施行令第三条の基準に該当する区域			告示番号		箇所名	新田56
	それ以外の区域			告示年月日		所在地	いすみ市新田

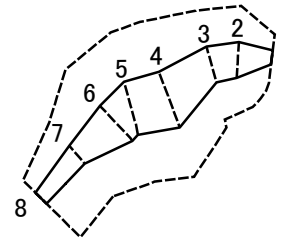
# 土砂災害警戒区域等の指定の告示に係る図書(様式2-1)



図中の数字は横断測線番号を示す

様式2-1(急) 土砂災害特別警戒区域の区域区分図 (急傾斜地の崩壊に伴う土石等の移動により 建築物の地上部に作用すると想定される力) <力区分・移動>	土砂災害防止法施行令第二条の基準に該当する区域			自然現象の種類	急傾斜地の崩壊	箇所番号	II-122K2297
	土砂災害防止法施行令第三条の基準に該当する区域	土石等の(移動)高さが1m以下の場合、土石等の移動による力が100kN/mを超える区域		告示番号		箇所名	新田56
		それ以外の区域		告示年月日		所在地	いすみ市新田
			縮尺	1:2,500			

# 土砂災害警戒区域等の指定の告示に係る図書(様式2-2)



0 25 50 100  
m

図中の数字は横断測線番号を示す

様式2-2(急) 土砂災害特別警戒区域の区域区分図 (急傾斜地の崩壊に伴う土石等の堆積により 建築物の地上部に作用すると想定される力) <力区分・堆積>	土砂災害防止法施行令第二条の基準に該当する区域			N 縮尺 1:2,500	自然現象の種類	急傾斜地の崩壊	箇所番号	II-122K2297
	土砂災害防止法施行令第三条の基準に該当する区域	土石等の堆積の高さが3mを超える区域			告示番号		箇所名	新田56
		それ以外の区域		告示年月日		所在地	いすみ市新田	

# 土砂災害警戒区域等の指定の告示に係る図書(様式3)

横断測線の区間	土石等の移動により建築物の地上部に作用すると想定される力				土石等の堆積により建築物の地上部に作用すると想定される力				
	土石等の(移動)高さが1m以下の場合、土石等の移動による力が100kN/m2を超える区域		それ以外の区域		土石等の堆積の高さが3mを超える区域		それ以外の区域		
	力の大きさのうち最大のもの (kN/m2)	土石等の高さ (m)	力の大きさのうち最大のもの (kN/m2)	土石等の高さ (m)	力の大きさのうち最大のもの (kN/m2)	土石等の高さ (m)	力の大きさのうち最大のもの (kN/m2)	土石等の高さ (m)	
1 ~ 2	-	-	89.82	1.00	-	-	10.67	1.89	
2 ~ 3	-	-	91.62	1.00	-	-	10.68	1.89	
3 ~ 4	-	-	100.00	1.00	-	-	12.13	2.15	
4 ~ 5	112.04	1.00	100.00	1.00	-	-	12.54	2.22	
5 ~ 6	110.80	1.00	100.00	1.00	-	-	13.61	2.41	
6 ~ 7	-	-	100.00	1.00	-	-	13.61	2.41	
7 ~ 8	-	-	68.57	1.00	-	-	11.68	2.07	
~									
~									
~									
~									
~									
~									
~									
~									
~									
~									
~									
~									
~									
~									
~									
~									
~									
~									
~									
~									
~									
~									
~									
~									
~									
~									
様式3(急)					自然現象の種類	急傾斜地の崩壊		箇所番号	Ⅱ-122K2297
建築物の構造の規制に必要な衝撃に関する事項					告示番号		箇所名		新田56
					告示年月日		所在地		いすみ市新田