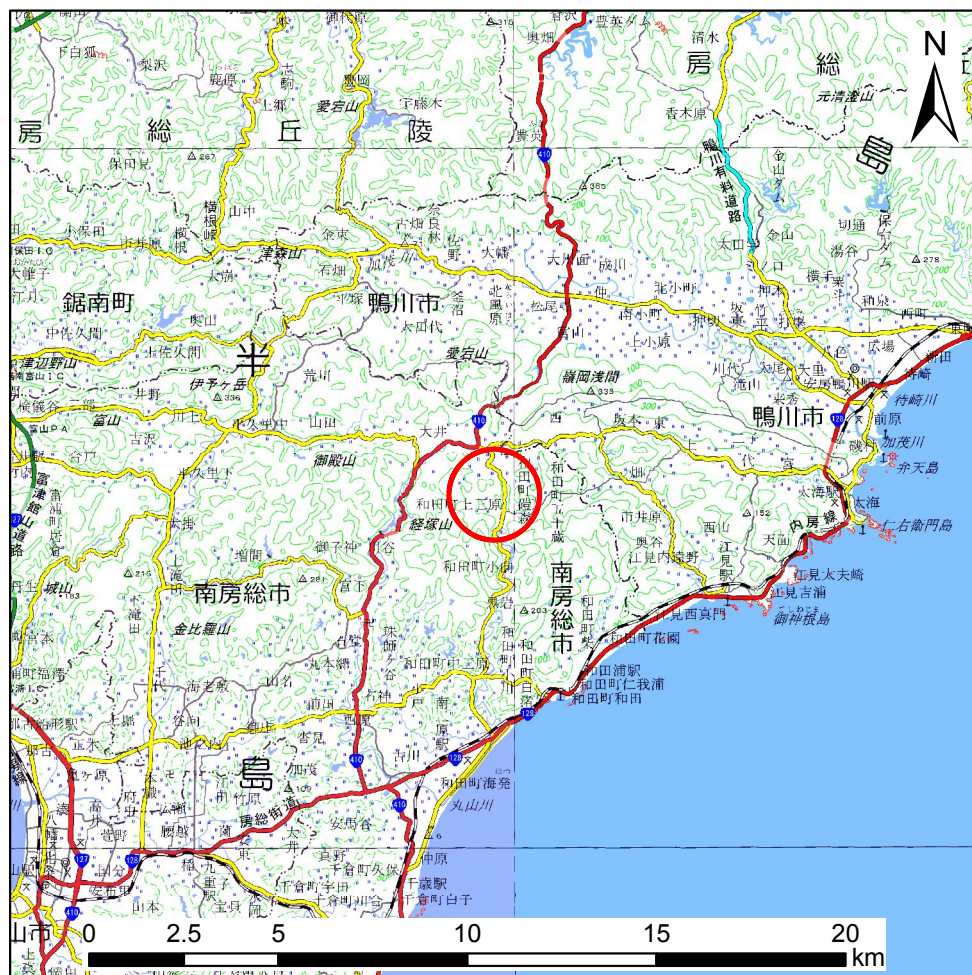
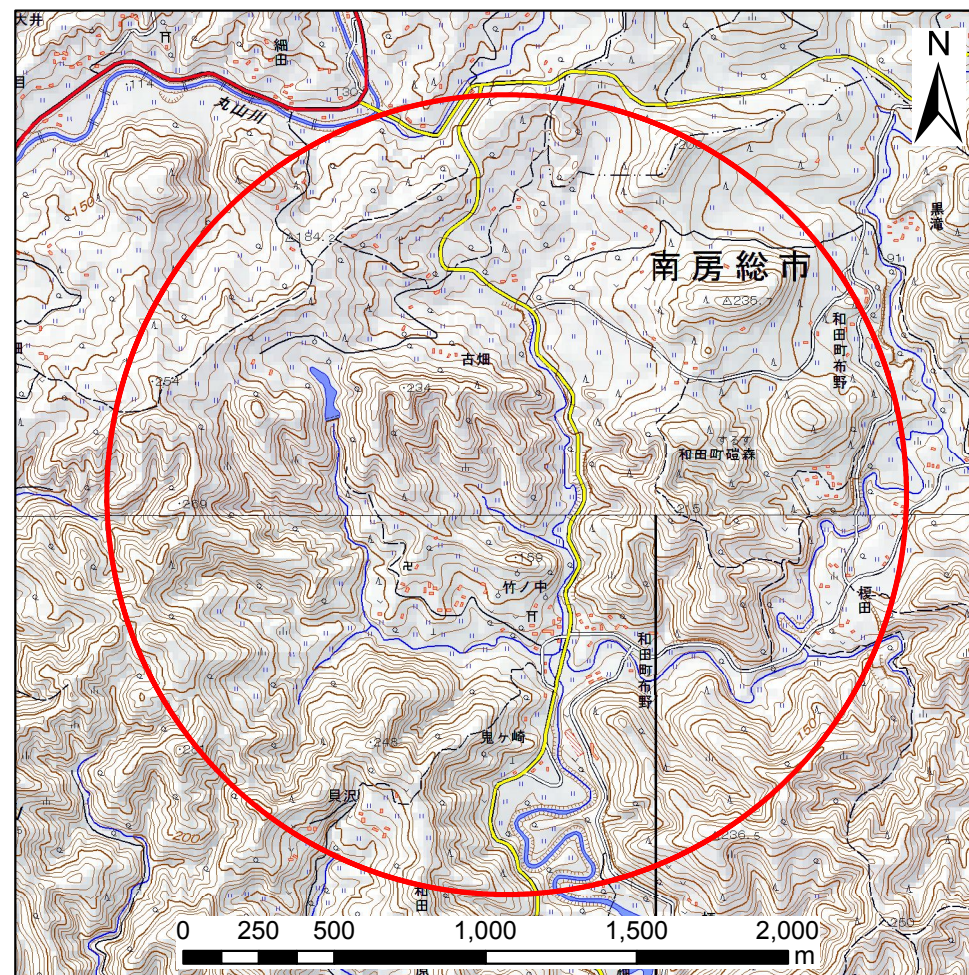


土砂災害警戒区域等の指定の告示に係る図書 (様式1)



(1/200,000)



(1/25,000)

様式1(地)
土砂災害警戒区域 位置図

自然現象の種類

地滑り

箇所番号

75

箇所名

上三原

地滑り区域名

A~N

所在地

南房総市和田町上三原、和田町布野

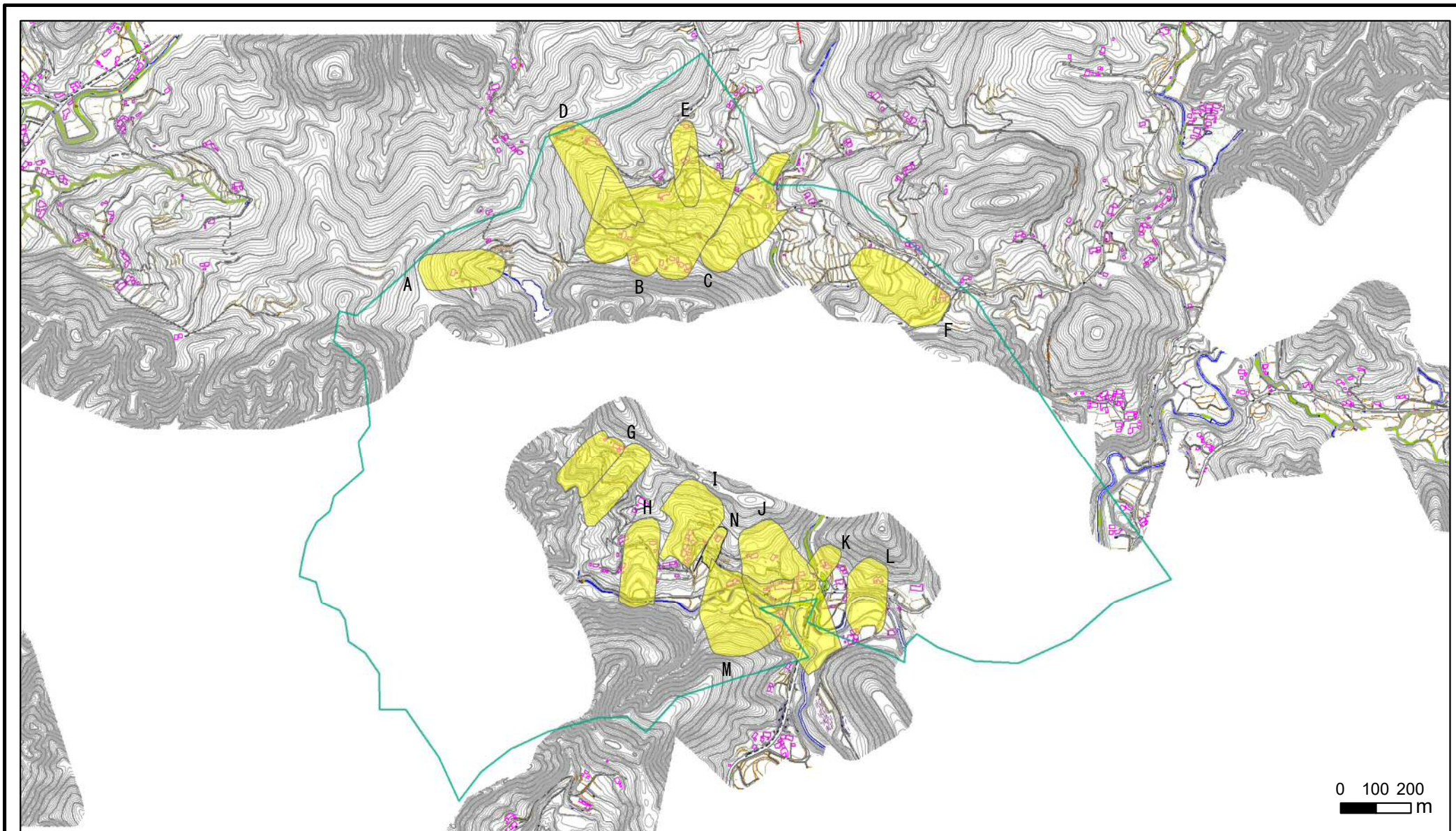
この地図は、国土地理院長の承認を得て、同院発行の電子地形図25000及び電子地形図20万を複製したものである。(承認番号 平30情複、第1260号)

土砂災害警戒区域等の指定の告示に係る図書 (様式2)



土砂災害防止法施行令第二条の基準に該当する区域 (土砂災害警戒区域)	 縮尺 1:2,500	自然現象の種類	地滑り	箇所番号	75	箇所名	上三原
		告示番号	第228号	告示年月日	令和3年3月30日	地滑り区域名	A~N
				所在地		南高尾市和国町上三原、和国町有野	

土砂災害警戒区域等の指定の告示に係る図書(様式2参考図)



土砂災害防止法施行令第二条の基準に該当する区域(土砂災害警戒区域)		 縮尺 1:15,000	自然現象の種類	地滑り	箇所番号	75	箇所名	上三原
			告示番号	警戒区域：千第228号	地滑り区域名	A~N		
			告示年月日	令和3年3月30日	所在地	南房総市和田町上三原、和田町布野		