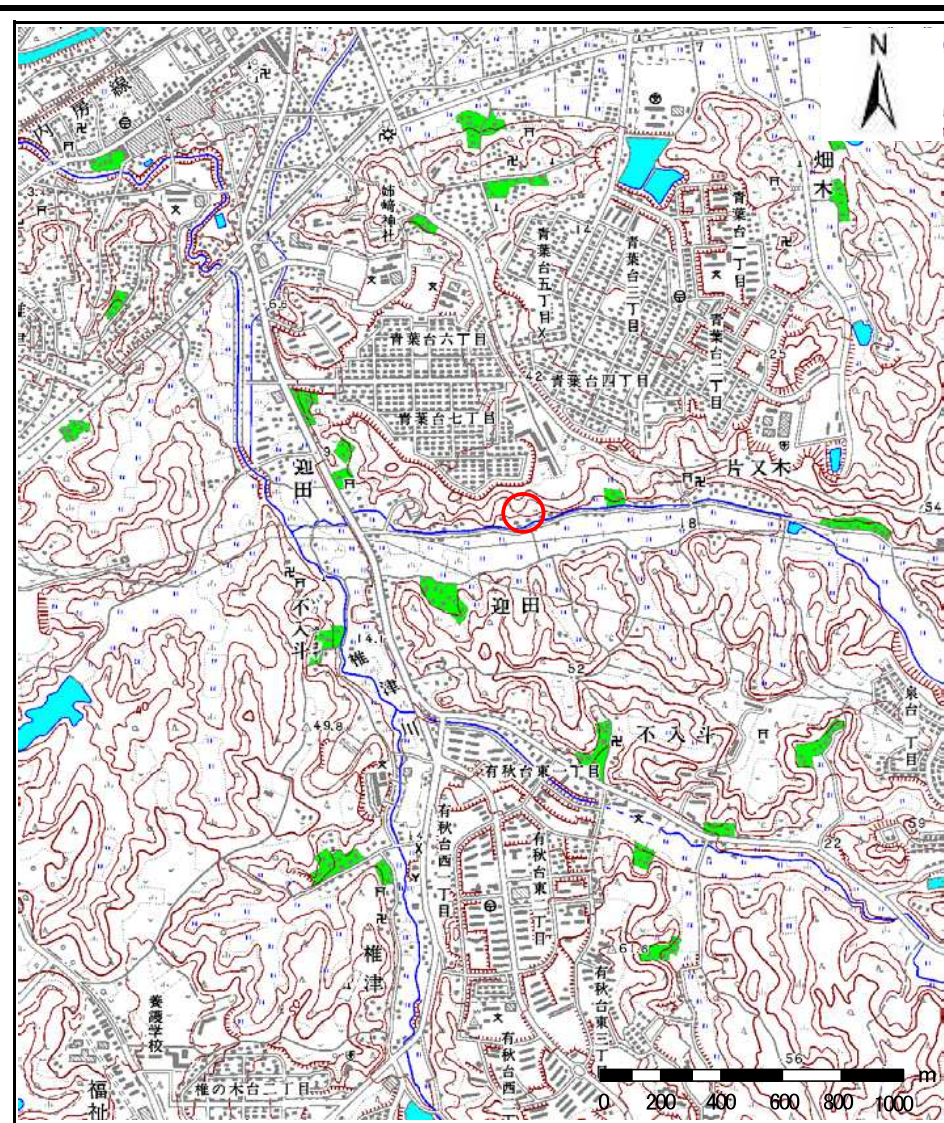


# 土砂災害警戒区域等の指定の告示に係る図書(その1)



様式-1(急)  
土砂災害警戒区域・土砂災害特別警戒区域  
位置図

自然現象の種類	急傾斜地の崩壊
箇所番号	II-0430
箇所名	片又木3
所在地	千葉県市原市片又木

「この地図は、国土地理院長の承認を得て、同院発行の数値地図20000(地図画像)及び数値地図25000(地図画像)を複製したものである。(承認番号 平19総複、第374号)」



# 土砂災害警戒区域等の指定の公示に係る図書(その2)

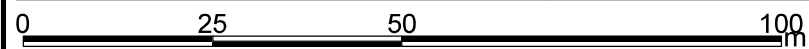
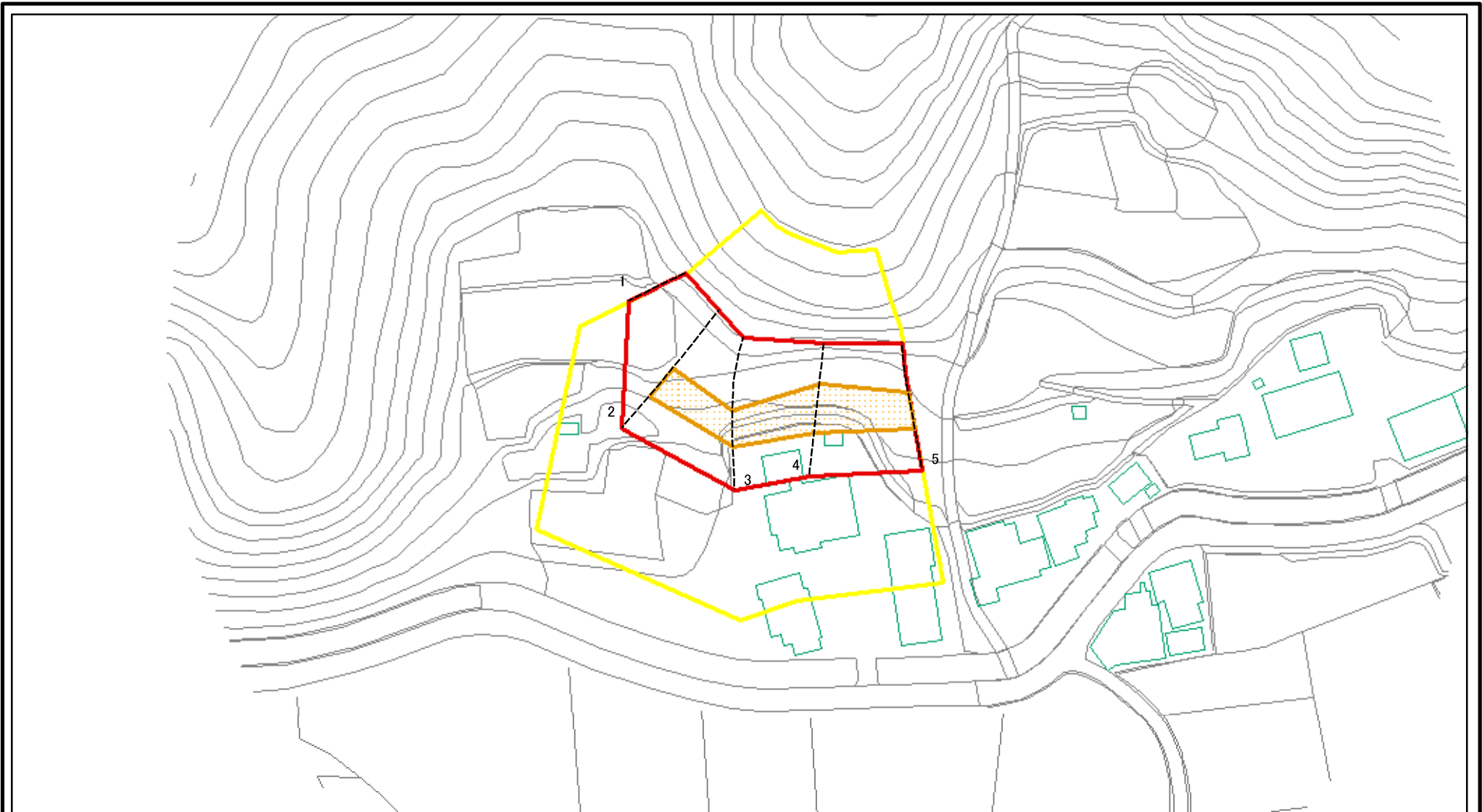


0 25 50 100  
m

図中の数字は横断測線番号を示す

様式-2(急) 土砂災害警戒区域・土砂災害特別警戒区域 区域図(その1)	土砂災害防止法施行令第二条の基準に該当する区域		N 縮尺 1:2,500	自然現象の種類	急傾斜地の崩壊	箇所番号	II-0430
	土砂災害防止法施行令第三条の基準に該当する区域			告示番号	土砂災害警戒区域 千葉県告示第585号 土砂災害特別警戒区域 千葉県告示第588号	箇所名	片又木3
	それ以外の区域			告示年月日	平成26年9月19日	所在地	千葉県市原市片又木

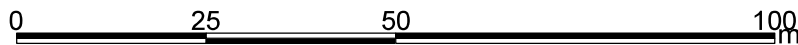
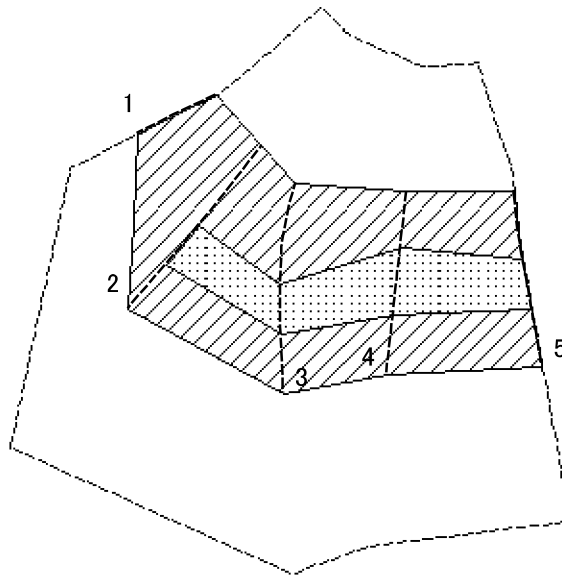
# 土砂災害警戒区域等の指定の公示に係る図書(その2-1)



図中の数字は横断測線番号を示す

様式-2-1(急) 土砂災害警戒区域・土砂災害特別警戒区域 区域図(その2)	土砂災害防止法施行令第二条の基準に該当する区域		N 縮尺 1:1,000	自然現象の種類	急傾斜地の崩壊	箇所番号	II-0430
	土砂災害防止法施行令第三条の基準に該当する区域			告示番号	土砂災害警戒区域 千葉県告示第585号 土砂災害特別警戒区域 千葉県告示第588号	箇所名	片又木3
	それ以外の区域			告示年月日	平成26年9月19日	所在地	千葉県市原市片又木

# 土砂災害警戒区域等の指定の公示に係る図書(その2-2)



図中の数字は横断測線番号を示す

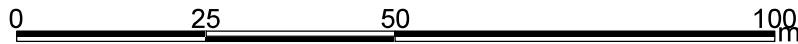
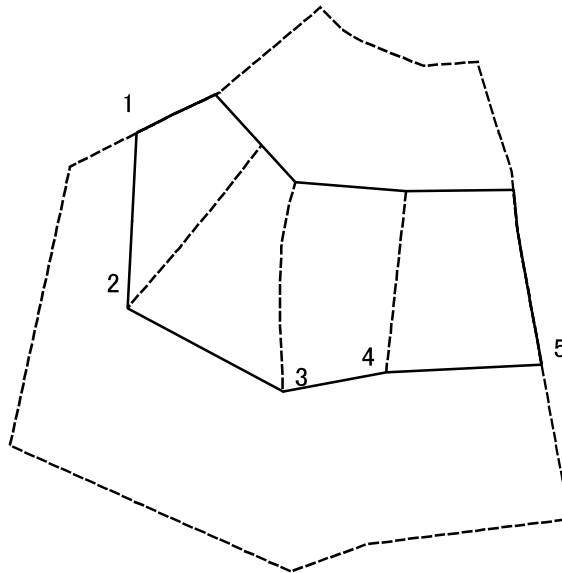
様式-2-2(急)  
土砂災害特別警戒区域の区域区分図  
(急傾斜地の崩壊に伴う土石等の移動により  
建築物の地上部に作用すると想定される力)

土砂災害防止法施行令第二条の基準に該当する区域	
土砂災害防止法 施行令第三条の 基準に該当する 区域	土石等の(移動)高さが1m以下の場合、 土石等の移動による力が100kN/m <sup>2</sup> を超える区域
	それ以外の区域

N	縮尺
1:1,000	

自然現象の種類	急傾斜地の崩壊	箇所番号	II-0430
告示番号	土砂災害警戒区域 千葉県告示第585号 土砂災害特別警戒区域 千葉県告示第588号	箇所名	片又木3
告示年月日	平成26年9月19日	所在地	千葉県市原市片又木

# 土砂災害警戒区域等の指定の公示に係る図書(その2-3)



図中の数字は横断測線番号を示す

様式-2-3(急)  
土砂災害特別警戒区域の区域区分図  
(急傾斜地の崩壊に伴う土石等の堆積により  
建築物の地上部に作用すると想定される力)

土砂災害防止法施行令第二条の基準に該当する区域	
土砂災害防止法施行令第三条の基準に該当する区域	
それ以外の区域	

N ↑  
縮尺  
1:1,000

自然現象の種類	急傾斜地の崩壊	箇所番号	II-0430
告示番号	土砂災害警戒区域 千葉県告示第585号 土砂災害特別警戒区域 千葉県告示第588号	箇所名	片又木3
告示年月日	平成26年9月19日	所在地	千葉県市原市片又木

