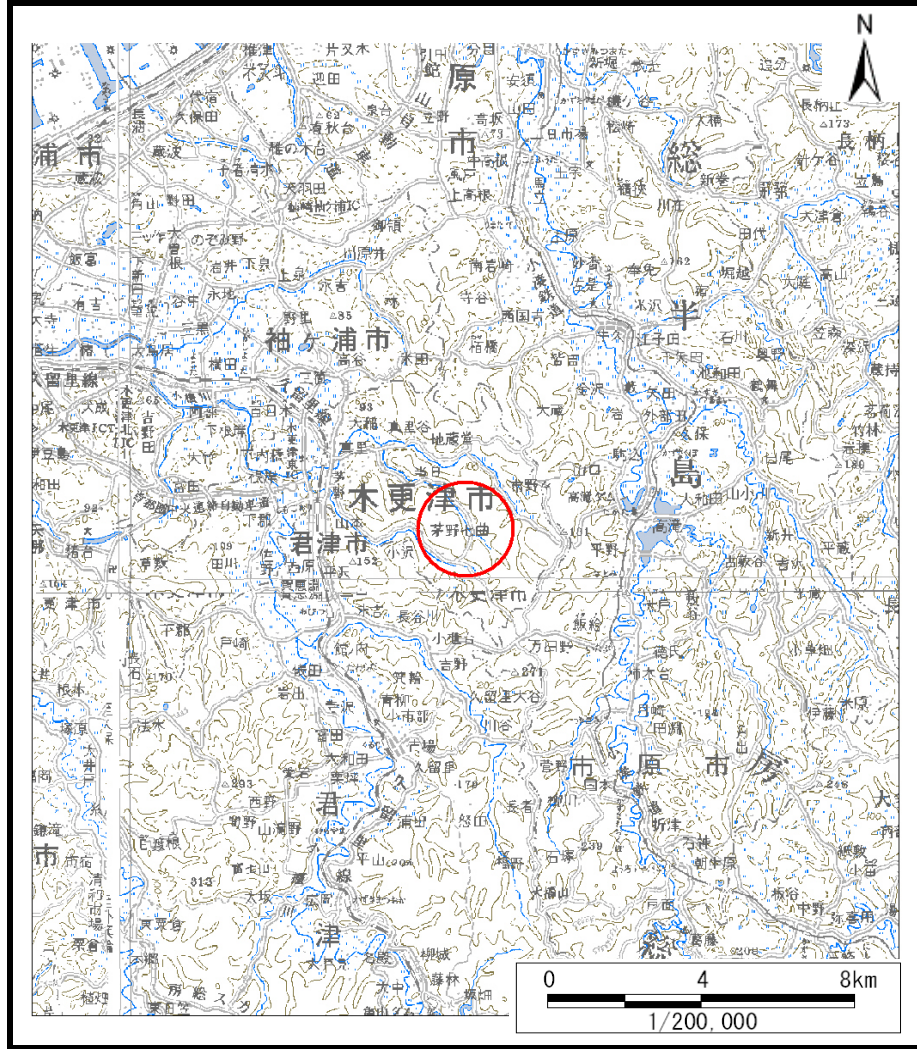
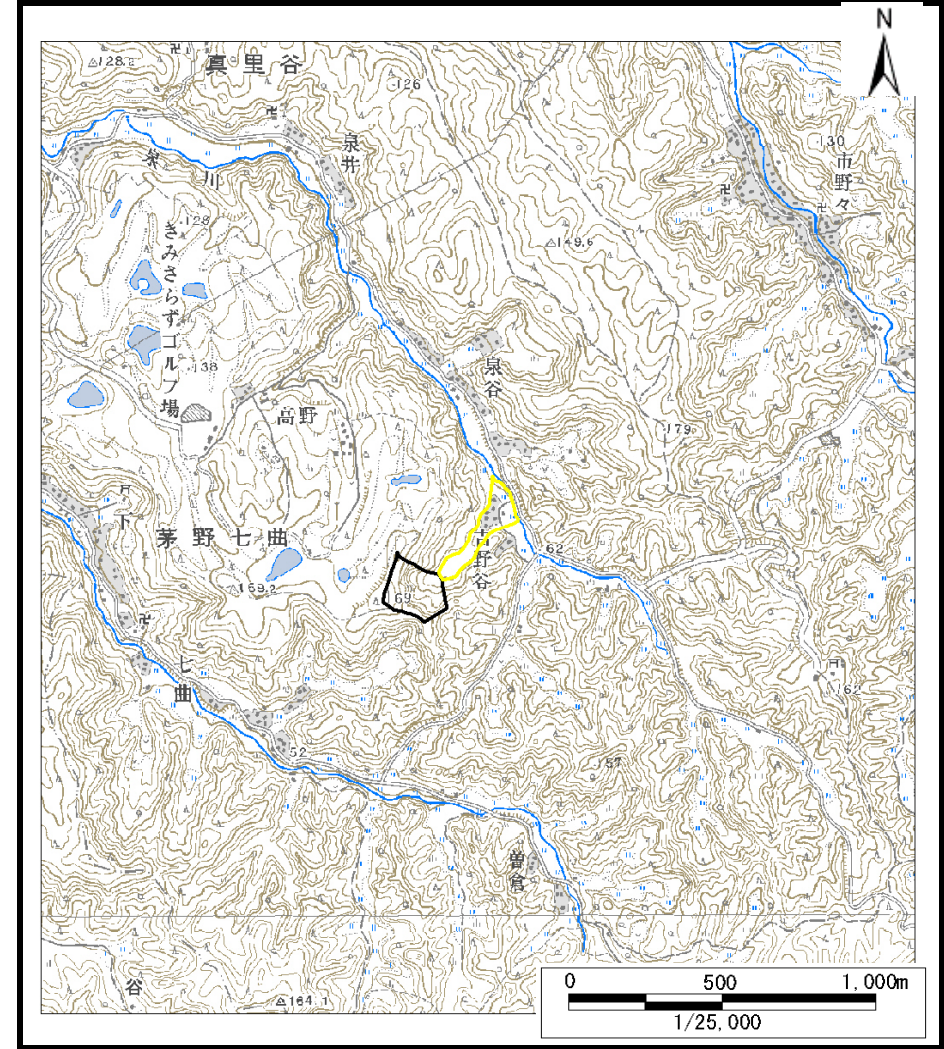


# 土砂災害警戒区域等の指定の告示に係る図書（様式1）



(1/200,000)



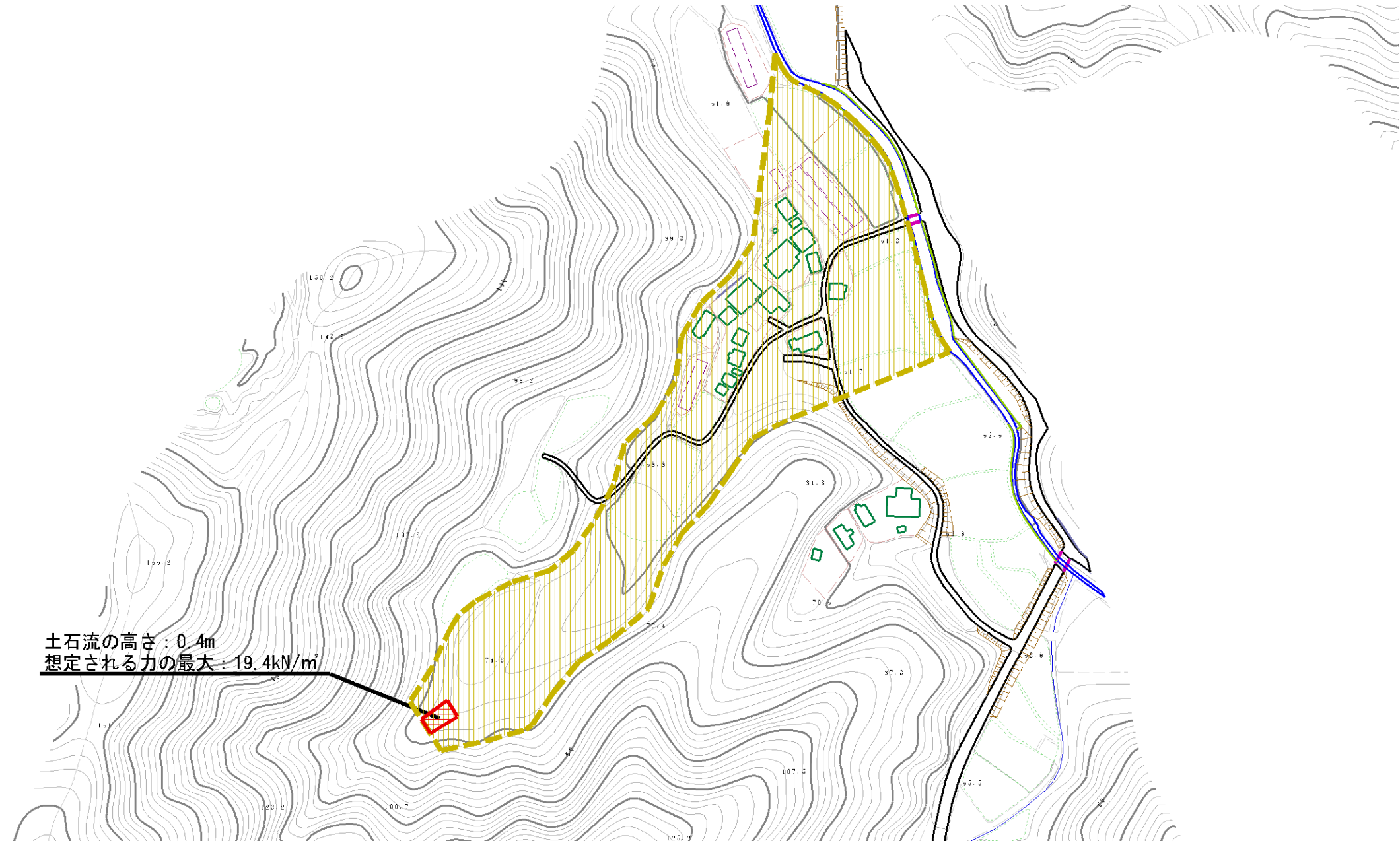
(1/25,000)

様式1（土）  
土砂災害警戒区域・土砂災害特別警戒区域 位置図

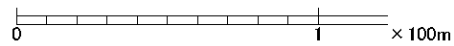
|         |            |
|---------|------------|
| 自然現象の種類 | 土石流        |
| 溪流番号    | Ⅱ-20601202 |
| 溪流名     | 茗荷沢        |
| 所在地     | 木更津市真里谷    |

「この地図は、国土地理院長の承認を得て、同院発行の電子地形図25000及び電子地形図20万を複製したものである。（承認番号 平28情複、第521号）」

土石災害警戒区域等の指定の告示に係る図書（様式2）



土石流の高さ：0.4m  
 想定される力の最大：19.4kN/m<sup>2</sup>



様式2（土）  
 土石災害警戒区域・土石災害特別警戒区域  
 区域図

|   |  |  |                    |             |                          |      |             |
|---|--|--|--------------------|-------------|--------------------------|------|-------------|
| 土石災害<br>防止法施<br>行令第三<br>条の基準<br>に該当す<br>る区域 | 土石災害防止法施行令第二条の基準に該当する区域                                |  | N<br>縮尺<br>1:2,500 | 自然現象<br>の種類 | 土石流                      | 溪流番号 | II-20601202 |
|   | 土石流の高さが1mを超える場合、土石等の移動による力が50kN/m <sup>2</sup> を超える区域  |  |                    | 告示番号        | 千葉県告示第163号<br>千葉県告示第167号 | 溪流名  | 茗荷沢         |
|   | 土石流の高さが1mを超える場合、土石等の移動による力が50kN/m <sup>2</sup> を超えない区域 |  |                    | 告示年月日       | 令和3年3月19日                | 所在地  | 木更津市真里谷     |
|   | その他の区域   |  |                    |             |                          |      |             |