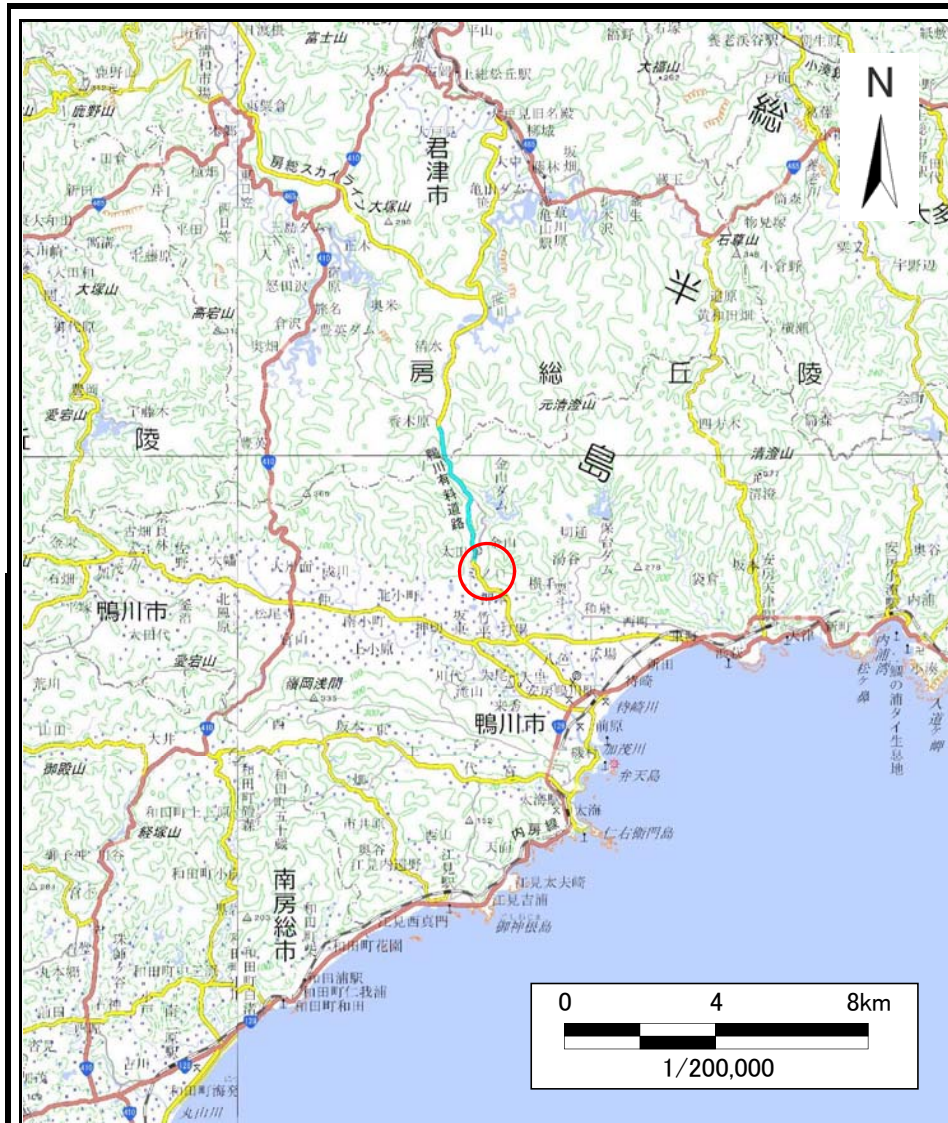
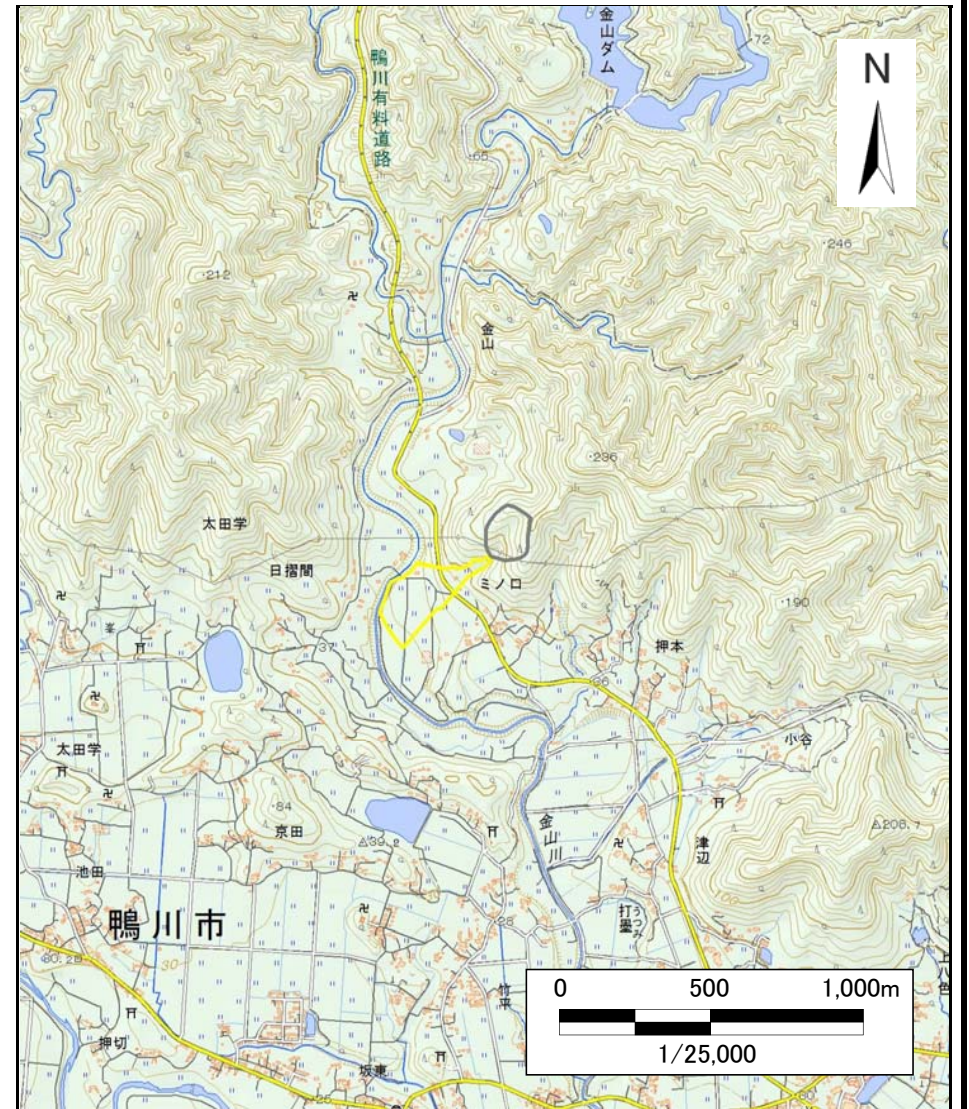


土砂災害警戒区域等の指定の告示に係る図書（様式1）



(1/200,000)



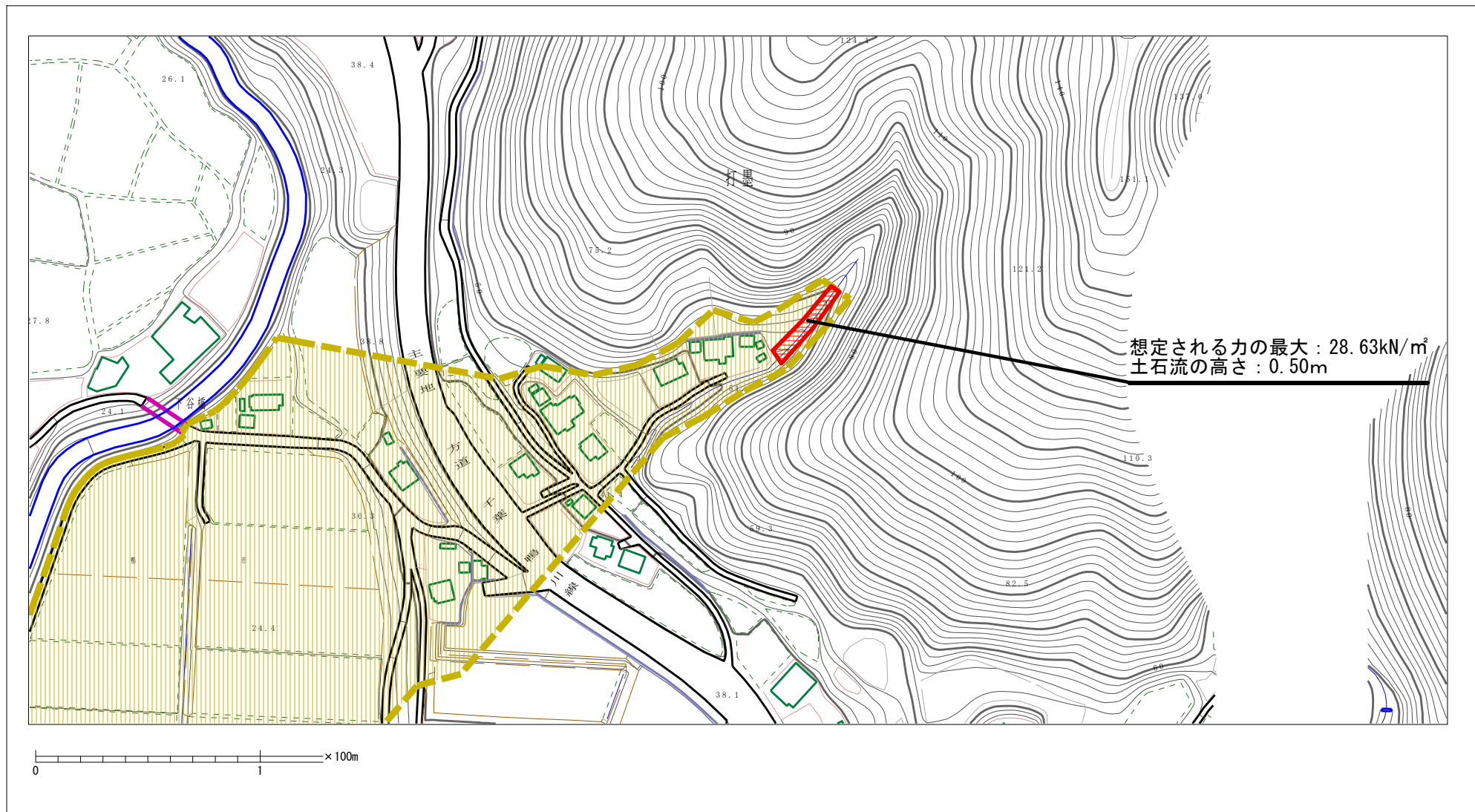
(1/25,000)

様式-1(土)
土砂災害警戒区域・土砂災害特別警戒区域 位置図

自然現象の種類	土石流
溪流番号	-22304501
溪流名	みの口沢1
所在地	鴨川市打墨

この地図は、国土地理院長の承認を得て、同院発行の電子地形図25000及び電子地形図20万を複製したものである。(承認番号 平29情複、第1600号)

土砂災害警戒区域等の指定の告示に係る図書（様式2）

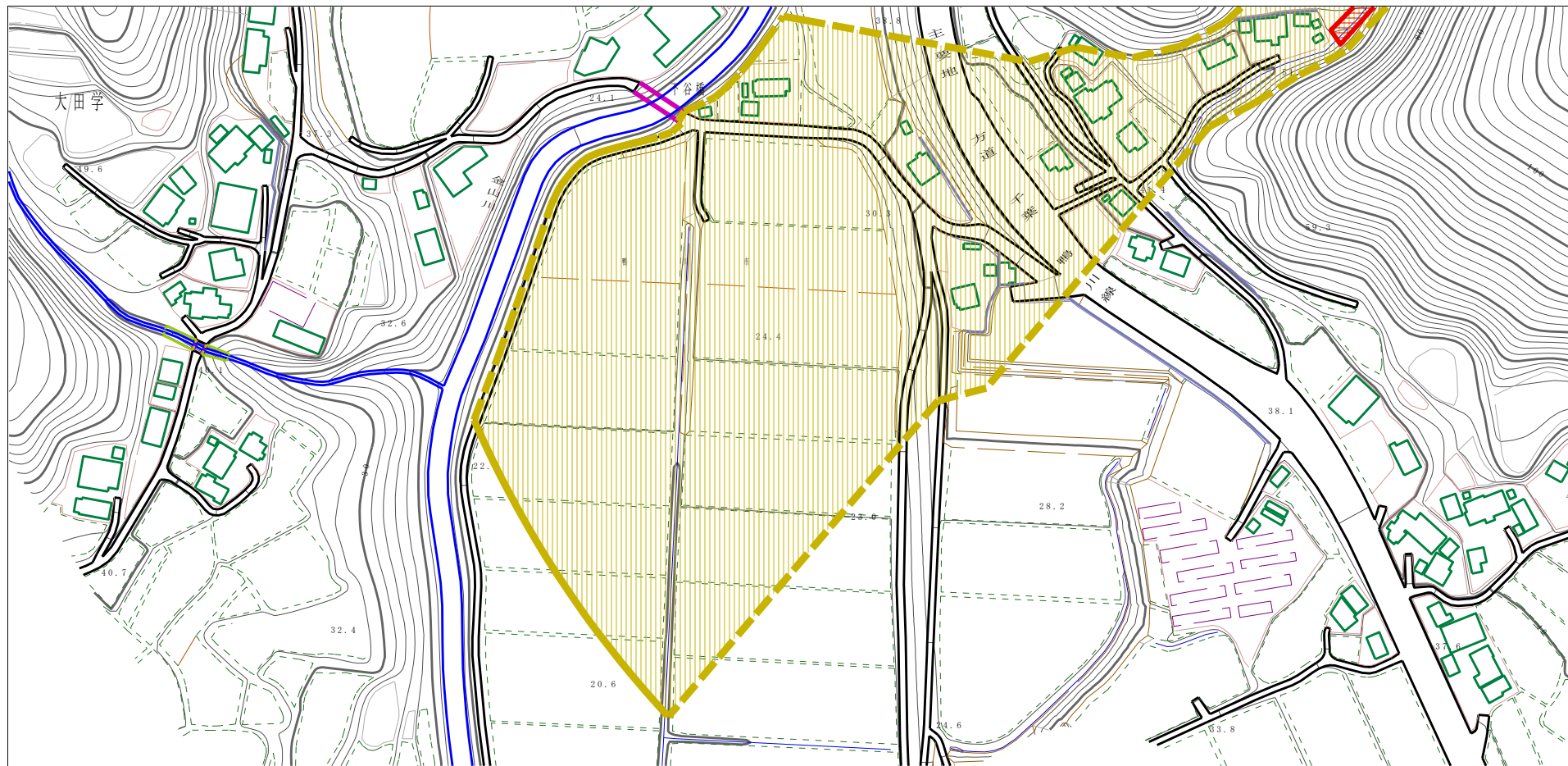


想定される力の最大：28.63kN/m²
土石流の高さ：0.50m

0 1 ×100m

様式-2（土） 土砂災害警戒区域・土砂災害特別警戒区域図	土砂災害防止法施行令第二条の基準に該当する区域		N 縮尺 1:2,500	自然現象の種類 土石流	溪流番号 -22304501
	土砂災害防止法施行令第三条の基準に該当する区域			告示番号 警戒区域：千第202号 特別警戒区域：千第203号	溪流名 みの口沢1
	それ以外の区域			告示年月日 令和3年3月26日	所在地 鴨川市打墨

土砂災害警戒区域等の指定の告示に係る図書（様式2）



様式-2 (土)

土砂災害警戒区域・土砂災害特別警戒区域
区域図

土砂災害防止法施行令第二条の基準に該当する区域



土砂災害防止
法施行令第三
条の基準に該
当する区域

土石流の高さが1mを超える場合、土石等の
移動による力が50kN/m²を超える区域



土石流の高さが1mを超える場合、土石等の
移動による力が50kN/m²以下の区域



それ以外の区域



縮尺
1:2,500

自然現象
の種類

告示番号

告示年月日

土石流

警戒区域：千第202号
特別警戒区域：千第203号

令和3年3月26日

溪流番号

溪流名

所在地

-22304501

みの口沢1

鴨川市打墨