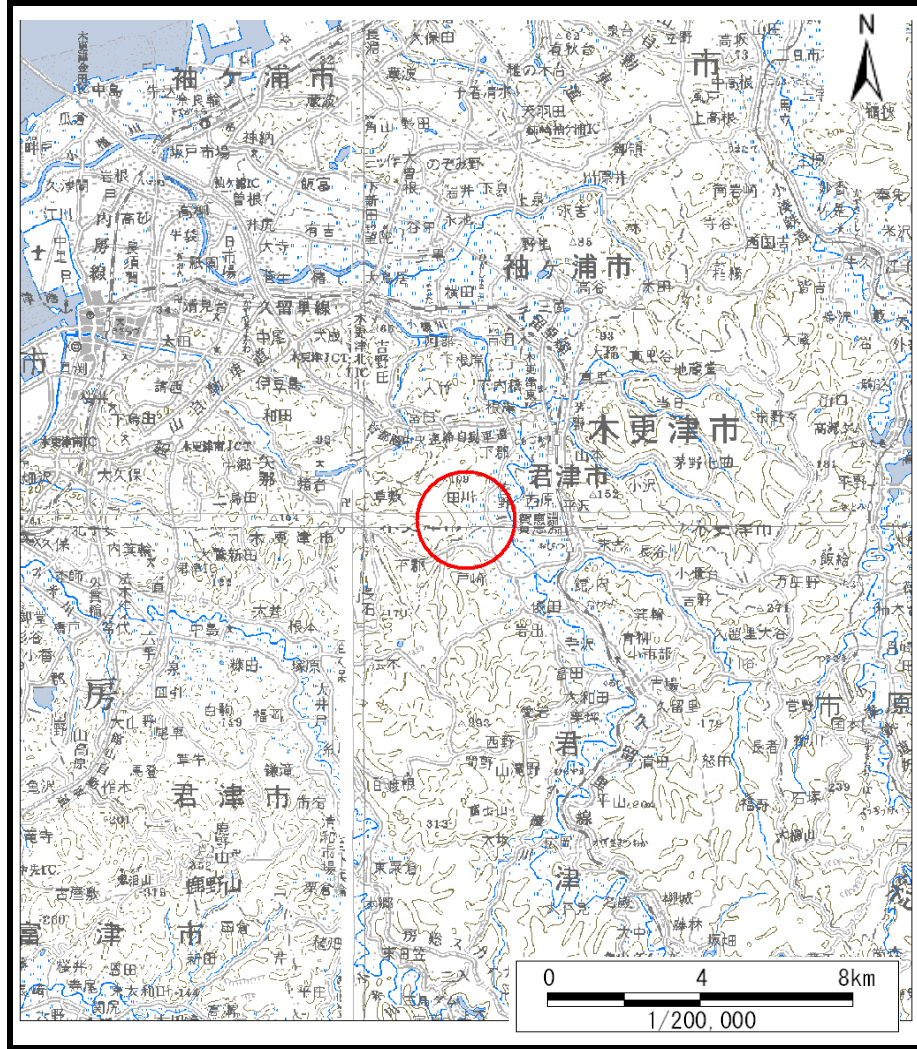
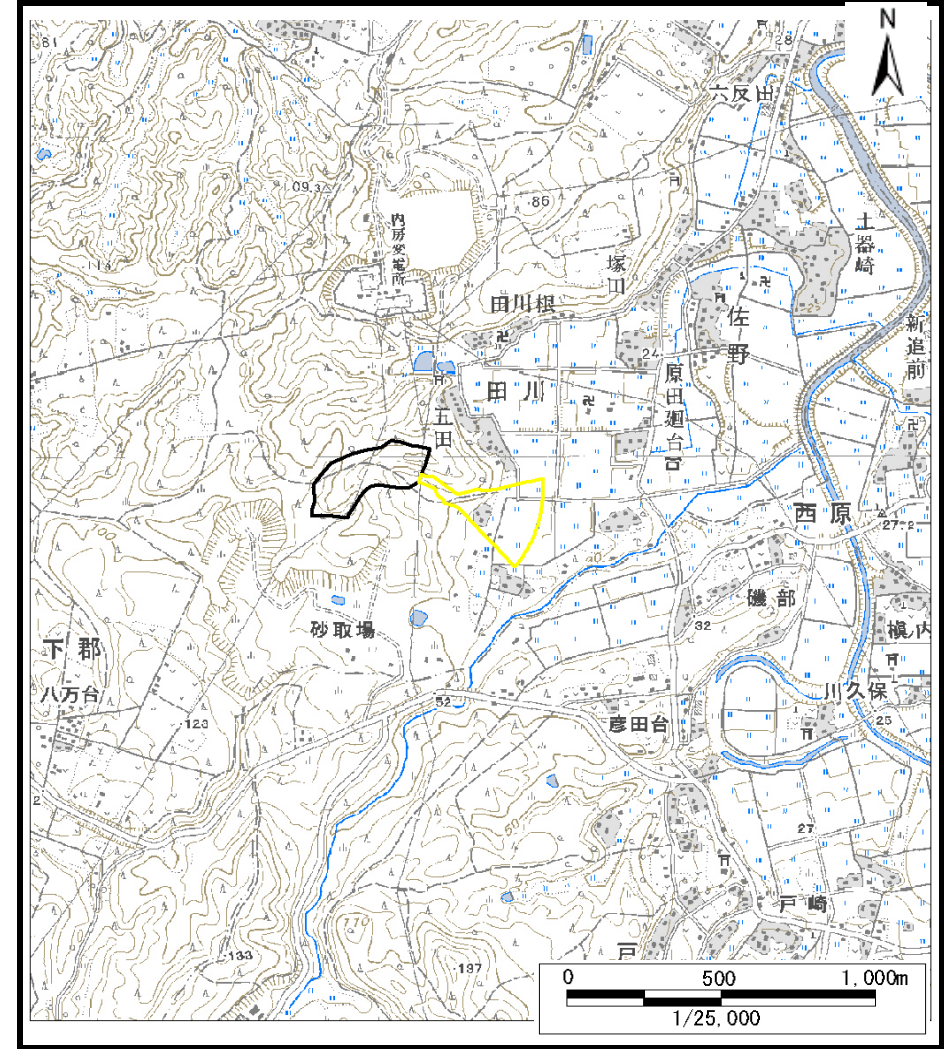


土砂災害警戒区域等の指定の告示に係る図書（様式1）



(1/200,000)



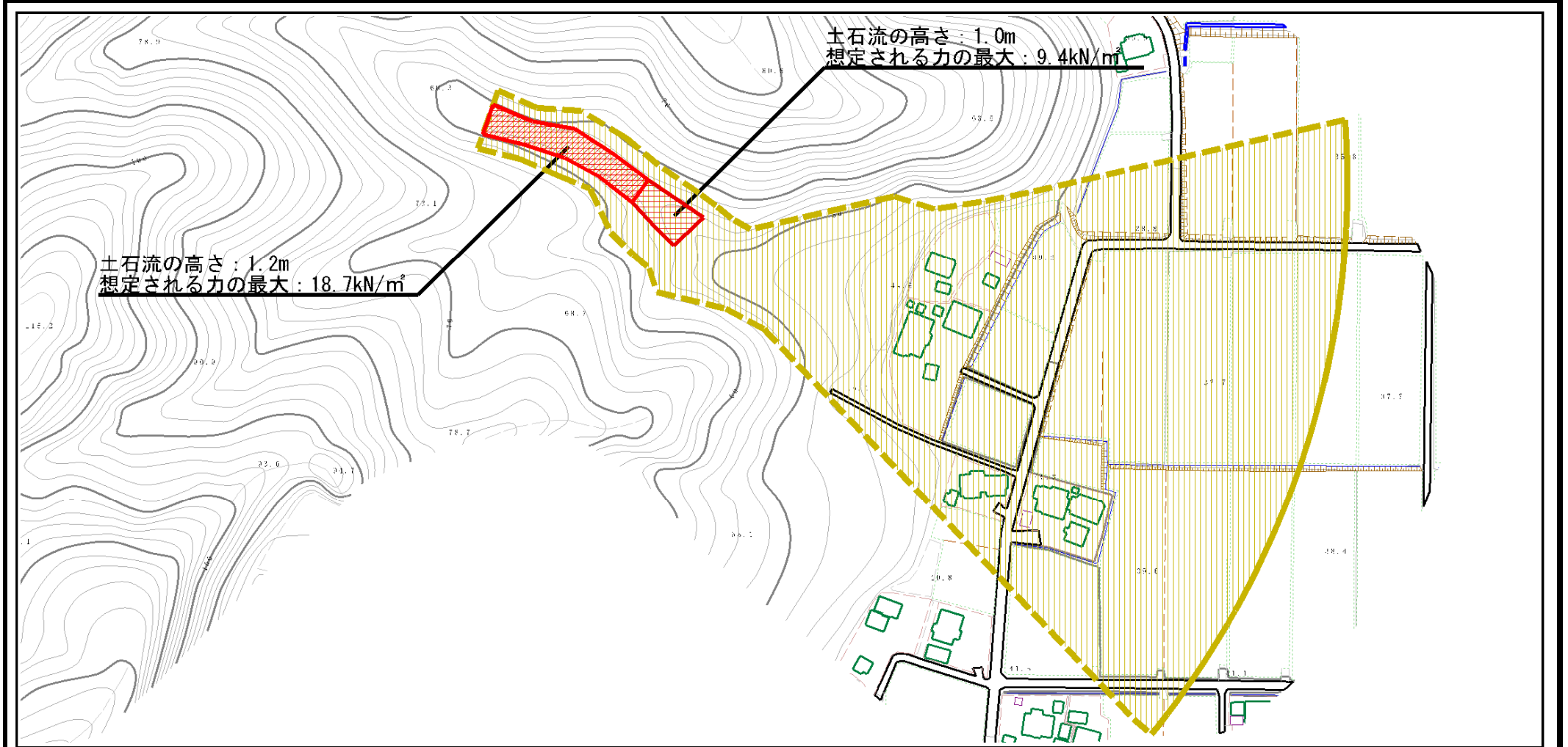
(1/25,000)

様式1（土）
土砂災害警戒区域・土砂災害特別警戒区域 位置図

| | |
|---------|------------|
| 自然現象の種類 | 土石流 |
| 溪流番号 | Ⅱ-20600202 |
| 溪流名 | 横吹沢 |
| 所在地 | 木更津市田川 |

「この地図は、国土地理院長の承認を得て、同院発行の電子地形図25000及び電子地形図20万を複製したものである。（承認番号 平28情複、第521号）」

土砂災害警戒区域等の指定の告示に係る図書（様式2）



0 1 × 100m

様式2（土）
土砂災害警戒区域・土砂災害特別警戒区域
区域図

| | | | | | | | |
|-------------------------|--|--|--------------------|---------|--------------------------|------|-------------|
| 土砂災害防止法施行令第二条の基準に該当する区域 | | | N 縮尺 1:2,500 | 自然現象の種類 | 土石流 | 溪流番号 | II-20600202 |
| 土砂災害防止法施行令第三条の基準に該当する区域 | 土石流の高さが1mを超える場合、土石等の移動による力が50kN/m ² を超える区域 | | | 告示番号 | 千葉県告示第163号 千葉県告示第167号 | 溪流名 | 横吹沢 |
| | 土石流の高さが1mを超える場合、土石等の移動による力が50kN/m ² を超えない区域 | | | 告示年月日 | 令和3年3月19日 | 所在地 | 木更津市田川 |
| | その他の区域 | | | | | | |