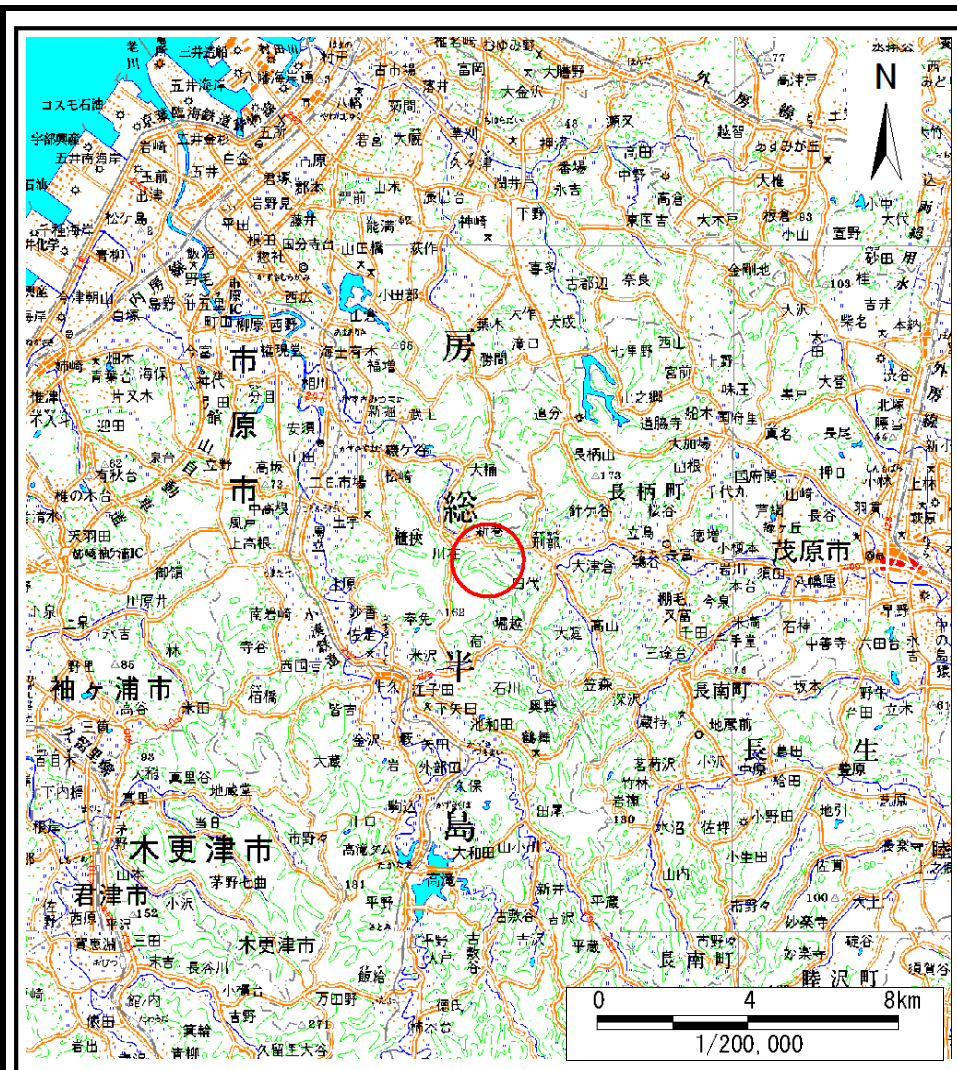
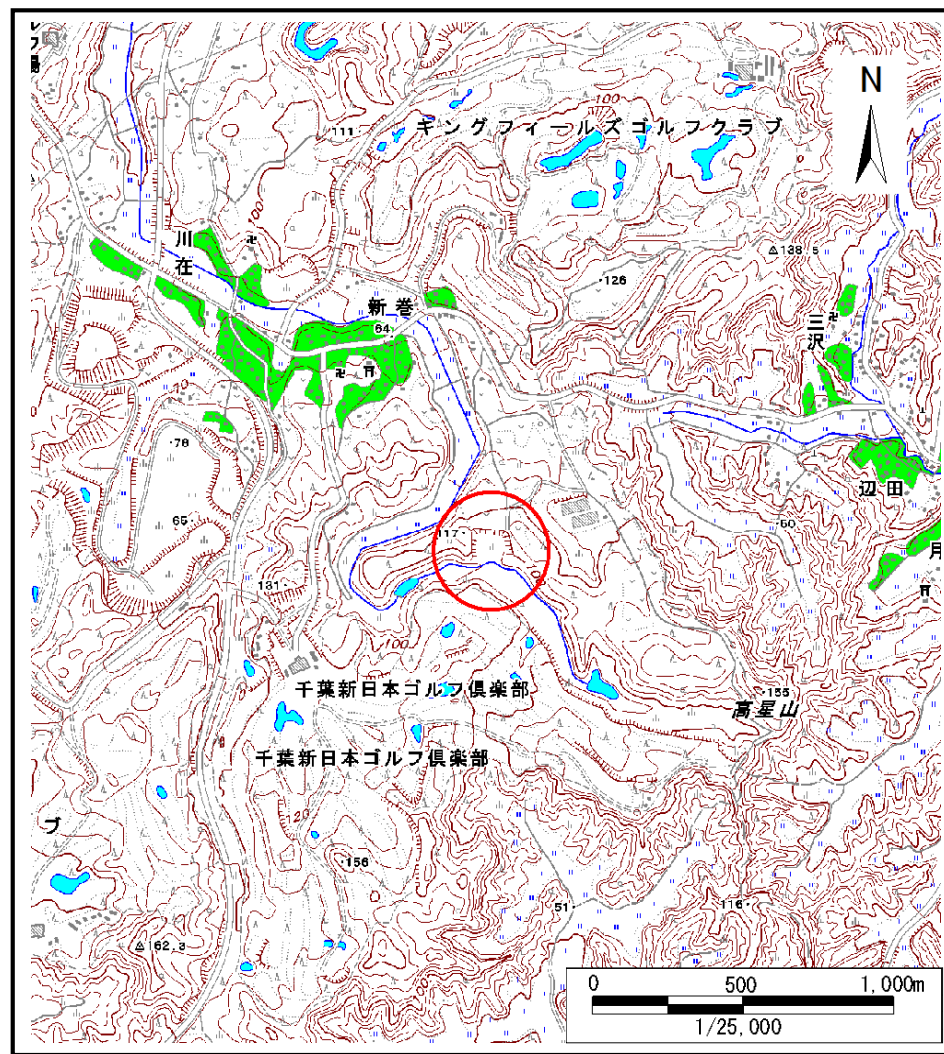


土砂災害警戒区域等の指定の告示に係る図書(様式1)



(1/200,000)



(1/25,000)

様式1(急)

土砂災害警戒区域・土砂災害特別警戒区域
位置図

自然現象の種類

急傾斜地の崩壊

箇所番号

Ⅲ-1043

箇所名

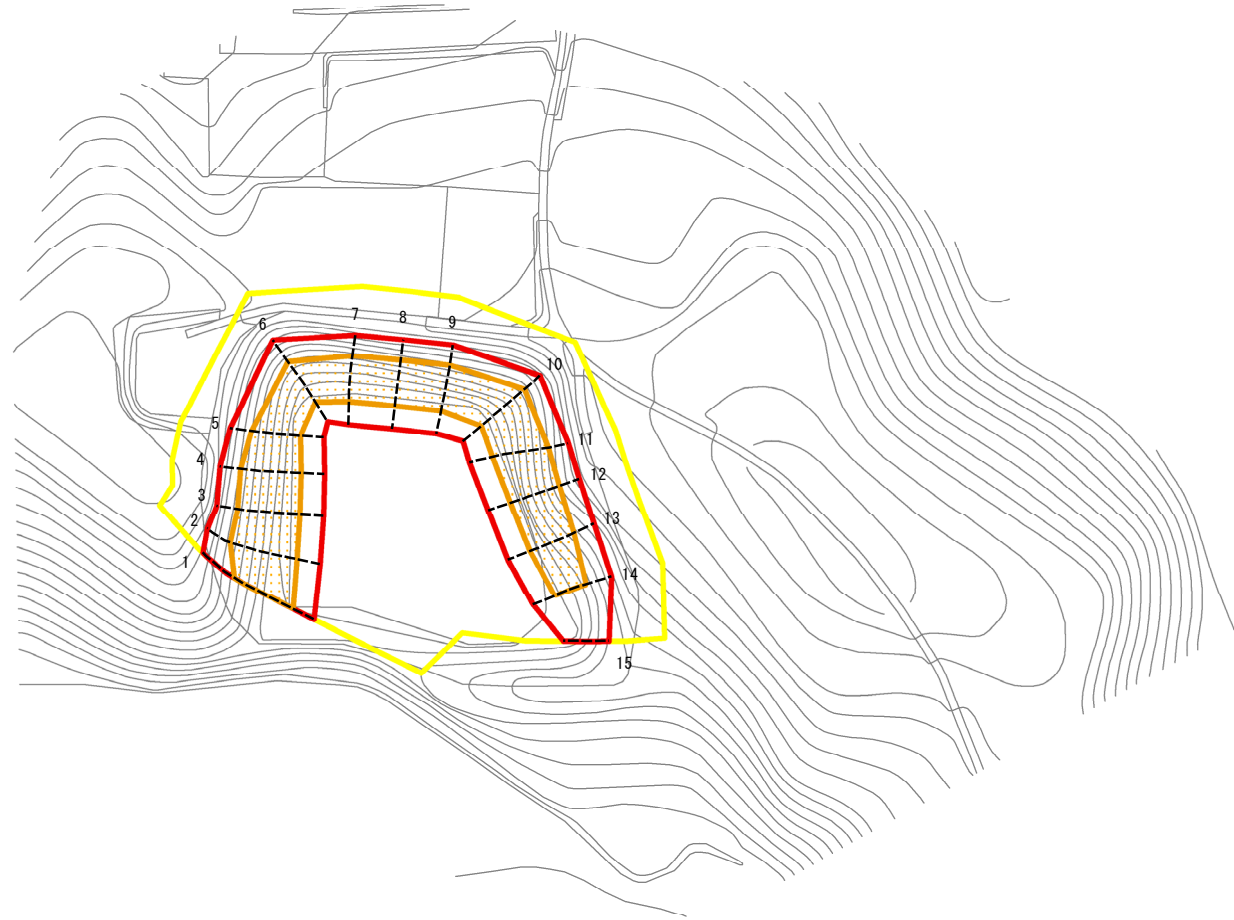
新巻4

所在地

市原市新巻

「この地図は、国土地理院長の承認を得て、同院発行の電子地形図25000及び電子地形図20万を複製したものである。(承認番号 平28情複、第189号)」

土砂災害警戒区域等の指定の告示に係る図書(様式2)

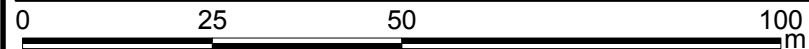
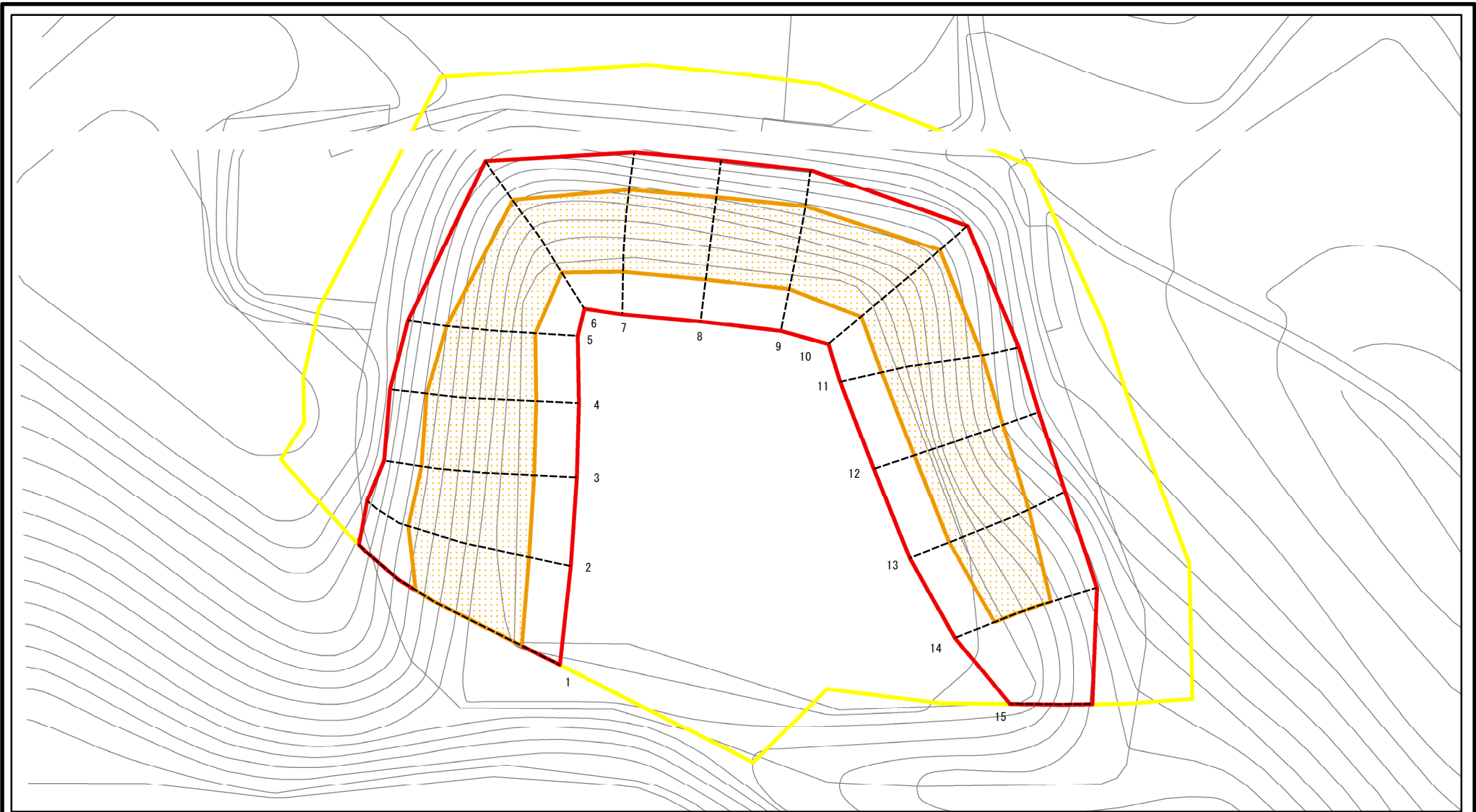


0 25 50 100
m

図中の数字は区域の区分番号を表す

様式2(急) 土砂災害警戒区域・土砂災害特別警戒区域 区域図	土砂災害防止法施行令第二条の基準に該当する区域		N 縮尺 1:2,500	自然現象の種類 急傾斜地の崩壊	箇所番号 III-1043
	土砂災害防止法施行令第三条の基準に該当する区域			告示番号 警戒区域：千葉県告示第133号 特別警戒区域：千葉県告示第135号	箇所名 新巻4
	それ以外の区域			告示年月日 令和3年3月12日	所在地 市原市新巻

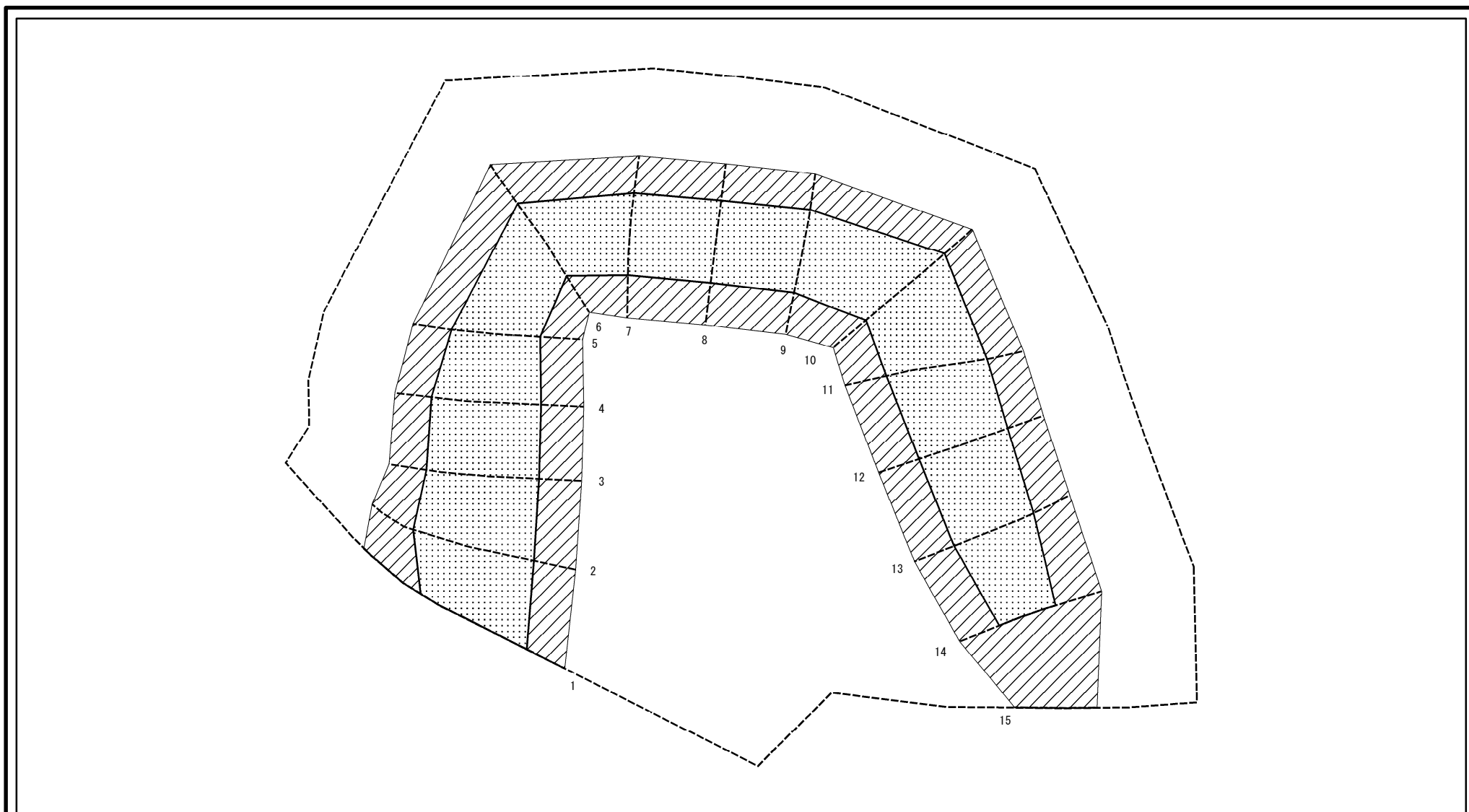
土砂災害警戒区域等の指定の告示に係る図書(様式2)参考図



図中の数字は区域の区分番号を表す

様式2(急) 土砂災害警戒区域・土砂災害特別警戒区域 区域図(参考図)	土砂災害防止法施行令第二条の基準に該当する区域		N 縮尺 1:1,000	自然現象の種類	急傾斜地の崩壊	箇所番号	Ⅲ-1043
	土砂災害防止法施行令第三条の基準に該当する区域			告示番号	警戒区域：千葉県告示第133号 特別警戒区域：千葉県告示第135号	箇所名	新巻4
	それ以外の区域			告示年月日	令和3年3月12日	所在地	市原市新巻

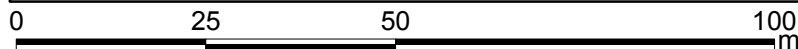
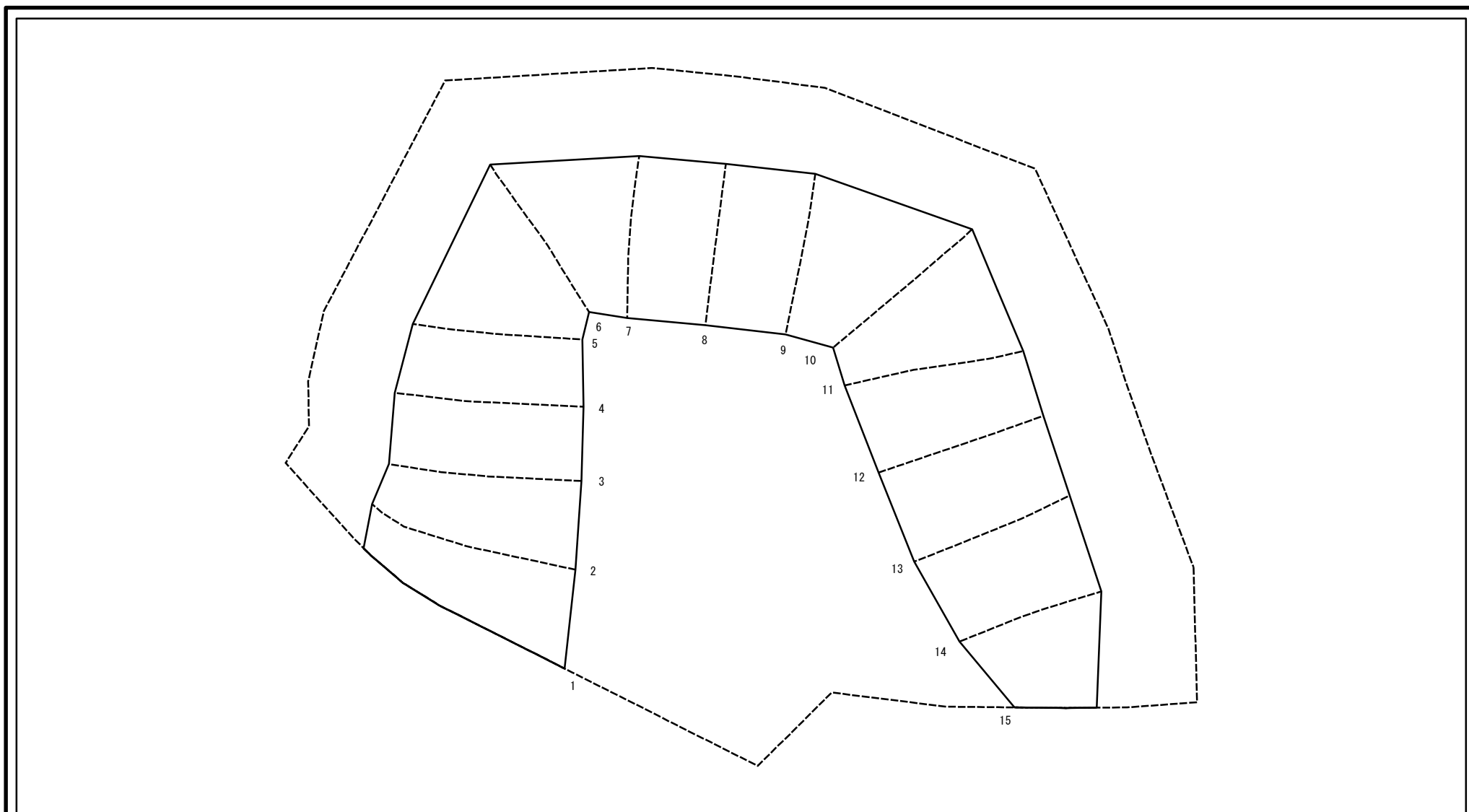
土砂災害警戒区域等の指定の告示に係る図書(様式2-1)



図中の数字は区域の区分番号を表す

様式2-1(急) 土砂災害特別警戒区域の区域区分図 (急傾斜地の崩壊に伴う土石等の移動により 建築物の地上部に作用すると想定される力) <力区分:移動>	土砂災害防止法施行令第二条の基準に該当する区域		N 縮尺 1:1,000	自然現象の種類	急傾斜地の崩壊	箇所番号	Ⅲ-1043
	土砂災害防止法施行令第三条の基準に該当する区域			告示番号	警戒区域：千葉県告示第133号 特別警戒区域：千葉県告示第135号	箇所名	新巻4
	それ以外の区域			告示年月日	令和3年3月12日	所在地	市原市新巻

土砂災害警戒区域等の指定の告示に係る図書(様式2-2)



図中の数字は区域の区分番号を表す

様式2-2(急) 土砂災害特別警戒区域の区域区分図 (急傾斜地の崩壊に伴う土石等の堆積により 建築物の地上部に作用すると想定される力) <力区分:堆積>	土砂災害防止法施行令第二条の基準に該当する区域			N 縮尺 1:1,000	自然現象の種類	急傾斜地の崩壊	箇所番号	Ⅲ-1043
	土砂災害防止法施行令第三条の基準に該当する区域	土石等の堆積の高さが3mを超える区域			告示番号	警戒区域：千葉県告示第133号 特別警戒区域：千葉県告示第135号	箇所名	新巻4
		それ以外の区域			告示年月日	令和3年3月12日	所在地	市原市新巻

土砂災害警戒区域等の指定の告示に係る図書(様式3)

横断測線の区間	土石等の移動により建築物の地上部に作用すると想定される力				土石等の堆積により建築物の地上部に作用すると想定される力				横断測線の区間	土石等の移動により建築物の地上部に作用すると想定される力				土石等の堆積により建築物の地上部に作用すると想定される力			
	土石等の(移動)高さが1m以下の場合、土石等の移動による力が100kN/m ² を超える区域		それ以外の区域		土石等の堆積の高さが3mを超える区域		それ以外の区域			土石等の(移動)高さが1m以下の場合、土石等の移動による力が100kN/m ² を超える区域		それ以外の区域		土石等の堆積の高さが3mを超える区域		それ以外の区域	
	力の大きさのうち最大のもの (kN/m ²)	土石等の高さ (m)	力の大きさのうち最大のもの (kN/m ²)	土石等の高さ (m)	力の大きさのうち最大のもの (kN/m ²)	土石等の高さ (m)	力の大きさのうち最大のもの (kN/m ²)	土石等の高さ (m)		力の大きさのうち最大のもの (kN/m ²)	土石等の高さ (m)	力の大きさのうち最大のもの (kN/m ²)	土石等の高さ (m)	力の大きさのうち最大のもの (kN/m ²)	土石等の高さ (m)	力の大きさのうち最大のもの (kN/m ²)	土石等の高さ (m)
1 ~ 2	137.34	1.00	100.00	1.00	-	-	13.65	2.55	~								
2 ~ 3	146.23	1.00	100.00	1.00	-	-	14.76	2.76	~								
3 ~ 4	147.01	1.00	100.00	1.00	-	-	15.02	2.81	~								
4 ~ 5	147.01	1.00	100.00	1.00	-	-	15.02	2.81	~								
5 ~ 6	138.89	1.00	100.00	1.00	-	-	14.56	2.72	~								
6 ~ 7	138.16	1.00	100.00	1.00	-	-	14.78	2.76	~								
7 ~ 8	139.26	1.00	100.00	1.00	-	-	14.95	2.79	~								
8 ~ 9	140.85	1.00	100.00	1.00	-	-	15.22	2.84	~								
9 ~ 10	145.47	1.00	100.00	1.00	-	-	15.22	2.84	~								
10 ~ 11	145.47	1.00	100.00	1.00	-	-	15.05	2.81	~								
11 ~ 12	144.68	1.00	100.00	1.00	-	-	14.93	2.79	~								
12 ~ 13	141.35	1.00	100.00	1.00	-	-	14.74	2.75	~								
13 ~ 14	136.51	1.00	100.00	1.00	-	-	14.34	2.68	~								
14 ~ 15	-	-	100.00	1.00	-	-	11.85	2.21	~								
~									~								
~									~								
~									~								
~									~								
~									~								
~									~								
~									~								
~									~								
~									~								
~									~								
~									~								
~									~								
~									~								
~									~								
~									~								
~									~								

様式3(急)	自然現象の種類	急傾斜地の崩壊	箇所番号	Ⅲ-1043
建築物の構造の規制に必要な衝撃に関する事項	告示番号	警戒区域：千葉県告示第133号 特別警戒区域：千葉県告示第135号		箇所名 新巻4
	告示年月日	令和3年3月12日	所在地	市原市新巻