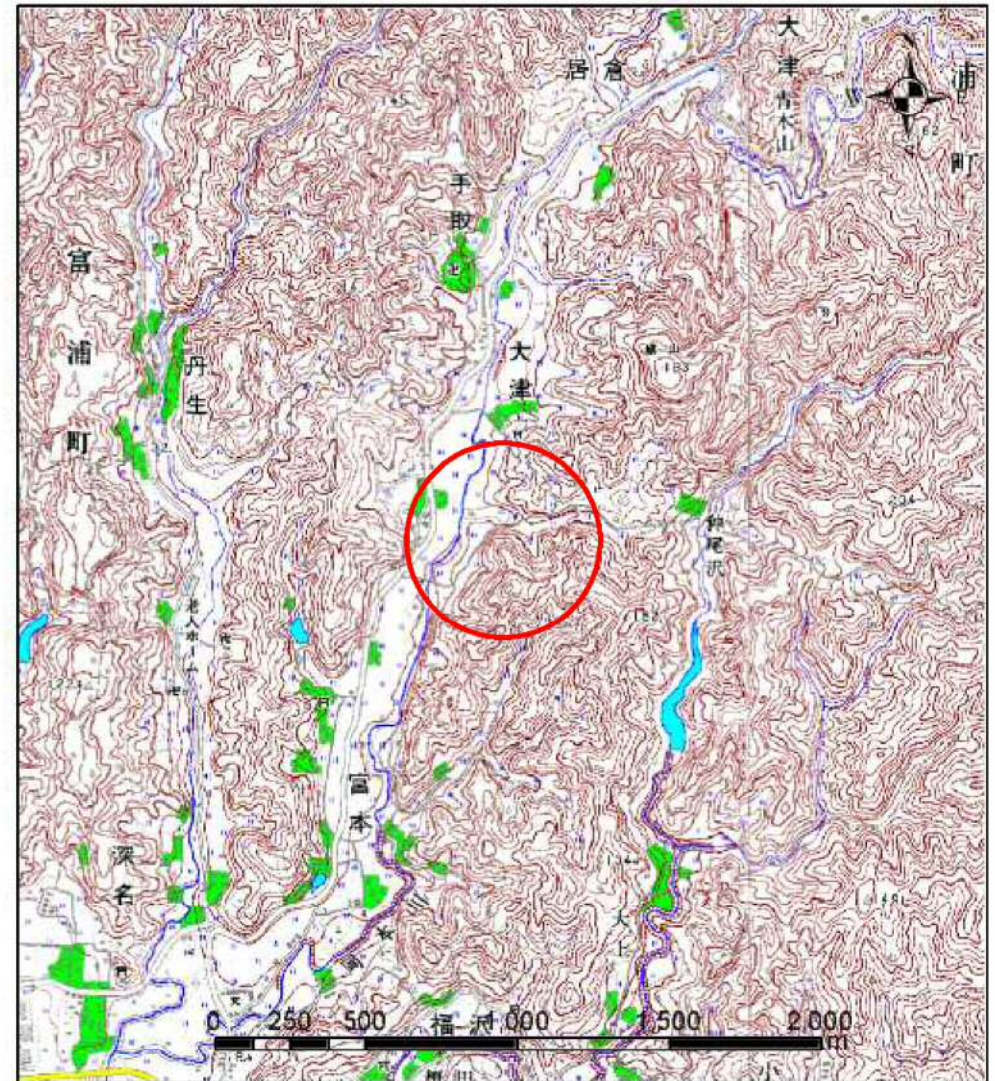


土砂災害警戒区域等の指定の告示に係る図書(様式1)



(1/200,000)



(1/25,000)

様式1(急)

土砂災害警戒区域・土砂災害特別警戒区域
位置図

自然現象の種類

急傾斜地の崩壊

箇所番号

II-5216

箇所名

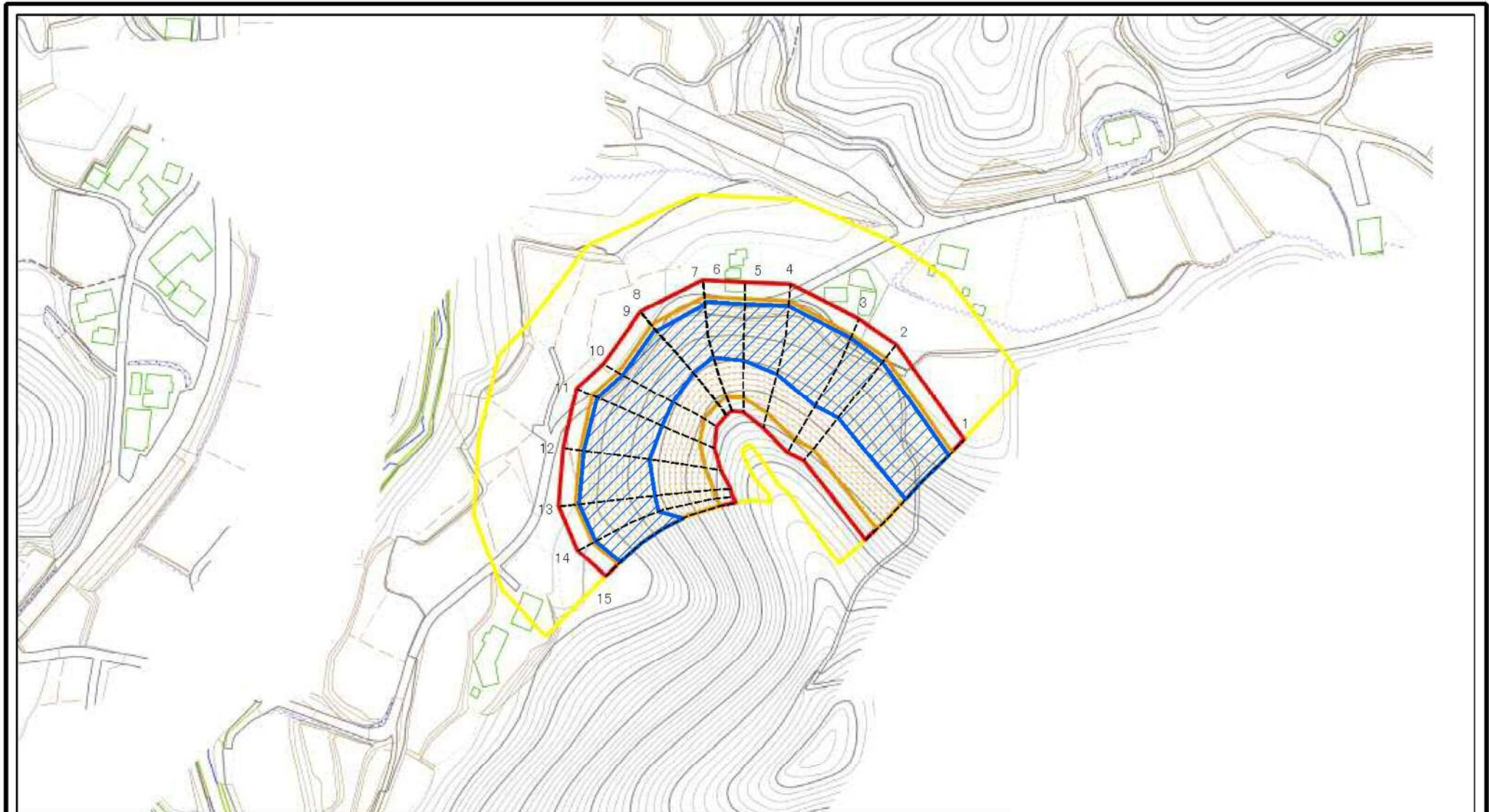
大津9

所在地

南房総市富浦町大津、富浦町宮本

「この地図は、国土地理院長の承認を得て、同院発行の数値地図20000(地図画像)及び数値地図25000(地図画像)を複製したものである。(承認番号 平24情複、第221号)」

土砂災害警戒区域等の指定の告示に係る図書(様式2)



0 25 50 100m

図中の数字は横断測線番号を示す

様式2(急)

土砂災害警戒区域・土砂災害特別警戒区域
区域図

土砂災害防止法施行令第二条の基準に該当する区域



自然現象
の種類

急傾斜地の崩壊

箇所番号

Ⅱ-5216

土砂災害防止法
施行令第三条の
基準に該当する
区域

土石等の(移動)高さが1m以下の場合



縮尺

告示番号

警戒区域：千葉県告示第228号
特別警戒区域：千葉県告示第230号

箇所名

大津9

土石等の移動による力が100kN/m²を超える区域



1:2,500

告示年月日

令和3年3月30日

所在地

南房総市富浦町大津、富浦町宮本

土石等の堆積の高さが3mを超える区域



それ以外の区域

土砂災害警戒区域等の指定の告示に係る図書(様式2)参考図



図中の数字は横断測線番号を示す

様式2(急)

土砂災害警戒区域・土砂災害特別警戒区域
区域図(参考図)

土砂災害防止法施行令第二条の基準に該当する区域



自然現象
の種類

急傾斜地の崩壊

箇所番号

Ⅱ-5216

土砂災害防止法
施行令第三条の
基準に該当する
区域



縮尺

告示番号

警戒区域：千葉県告示第228号
特別警戒区域：千葉県告示第230号

箇所名

大津9

土石等の移動の高さが1m以下の場合
土石等の移動による力が100kN/m²を超える区域



1:1,500

告示年月日

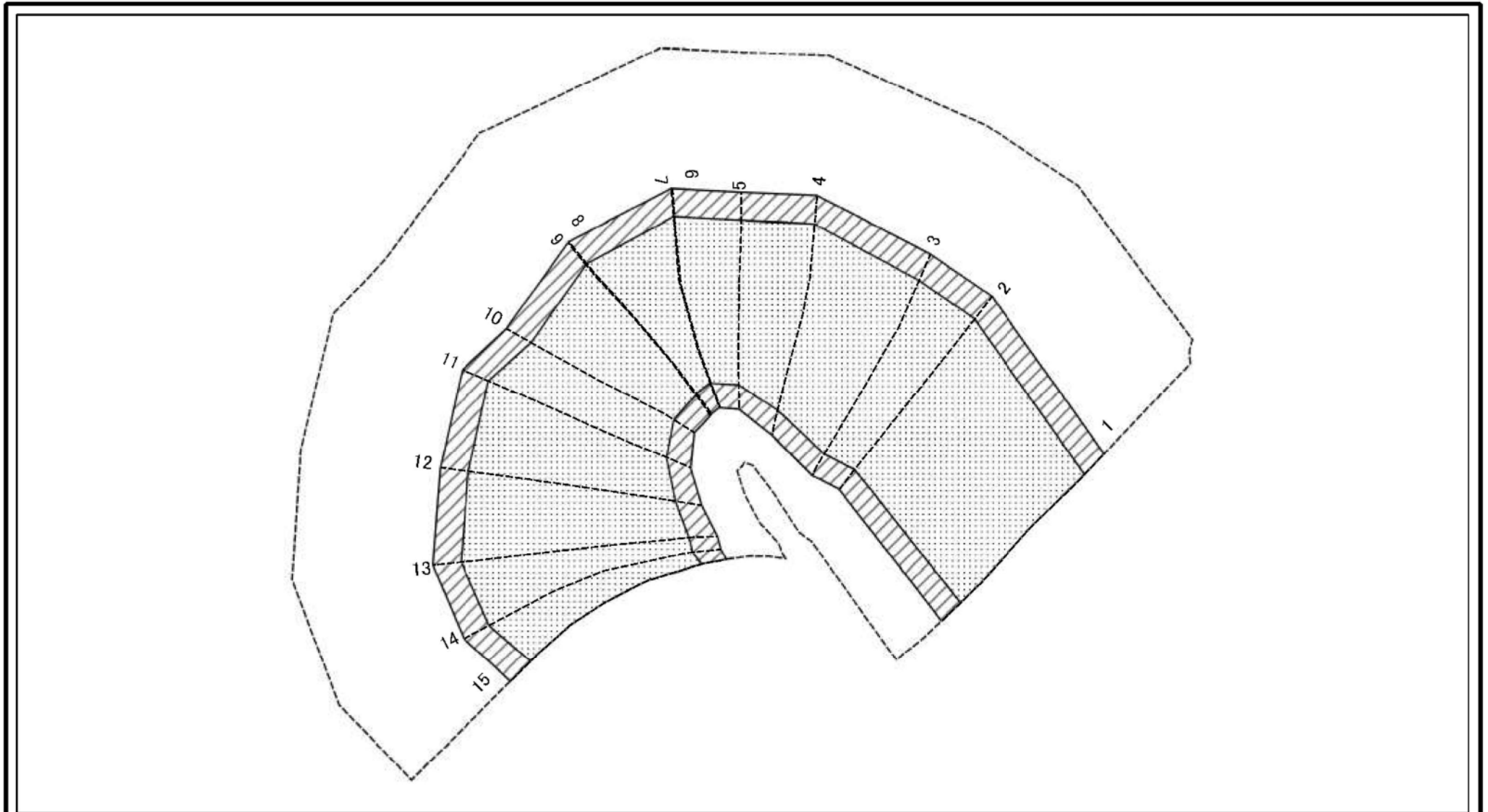
令和3年3月30日

所在地

南房総市富浦町大津、富浦町宮本

土石等の堆積の高さが3mを超える区域
それ以外の区域

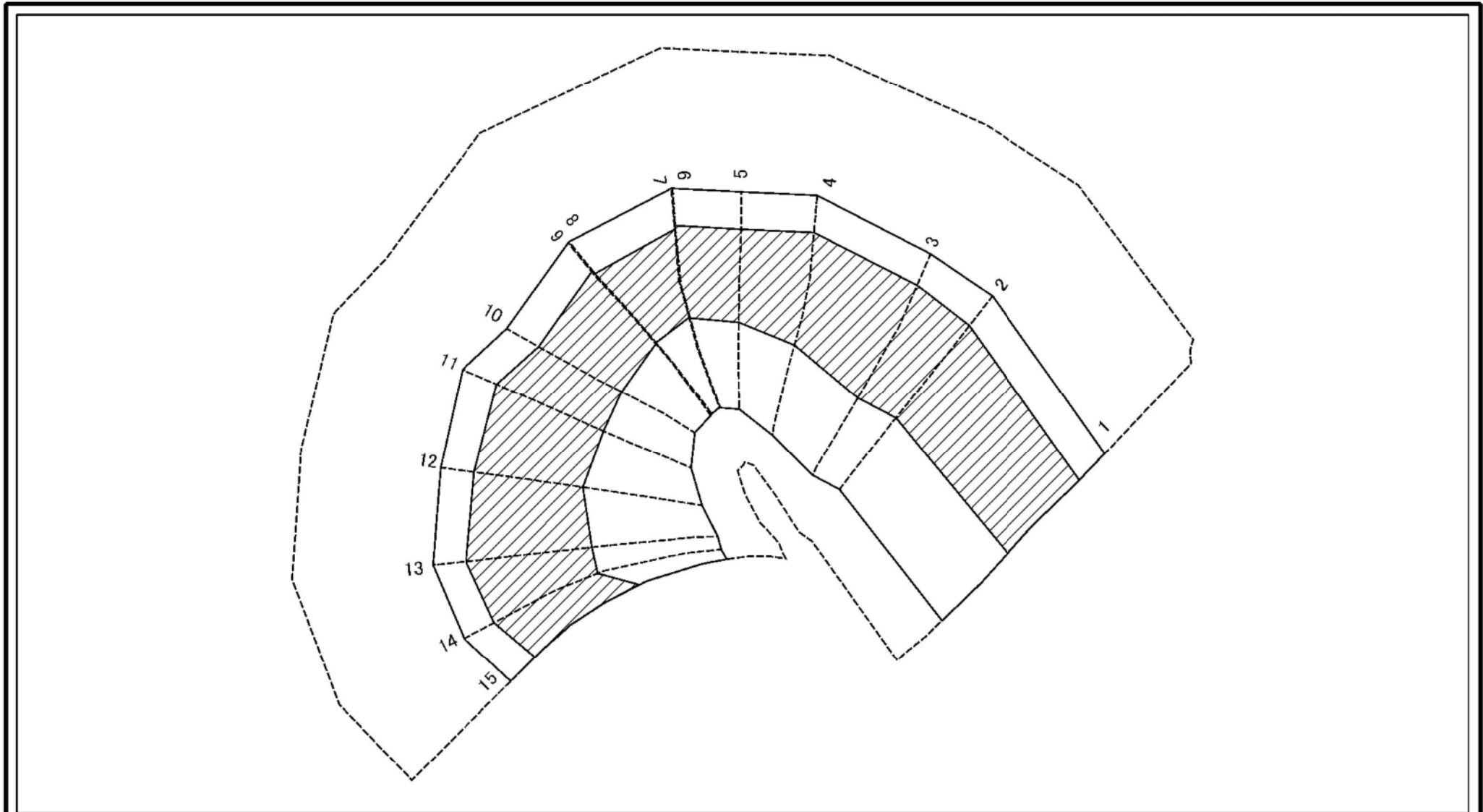
土砂災害警戒区域等の指定の告示に係る図書(様式2-1)



図中の数字は横断測線番号を示す

様式2-1(急) 土砂災害特別警戒区域の区域区分図 (急傾斜地の崩壊に伴う土石等の移動により 建築物の地上部に作用すると想定される力) <力区分 移動>	土砂災害防止法施行令第2条の基準に該当する区域		N 縮尺 1:1,500	自然現象の種類	急傾斜地の崩壊	箇所番号	Ⅱ-5216
	土砂災害防止法施行令第3条の基準に該当する区域	土石等の(移動)高さが1m以下の場合、土石等の移動による力が100kN/m ² を超える区域		告示番号	警戒区域：千葉県告示第228号 特別警戒区域：千葉県告示第230号	箇所名	大津9
	それ以外の区域			告示年月日	令和3年3月30日	所在地	南房総市富浦町大津、富浦町宮本

土砂災害警戒区域等の指定の告示に係る図書(様式2-2)



0 25 50 100 m

図中の数字は横断測線番号を示す

様式2-2(急)
土砂災害特別警戒区域の区域区分図
(急傾斜地の崩壊に伴う土石等の堆積により
建築物の地上部に作用すると想定される力)
<力区分 堆積>

土砂災害防止法施行令第2条の基準に該当する区域		N 縮尺 1:1,500	自然現象の種類	急傾斜地の崩壊	箇所番号	II-5216
土砂災害防止法施行令第3条の基準に該当する区域			告示番号	警戒区域：千葉県告示第228号 特別警戒区域：千葉県告示第230号	箇所名	大津9
それ以外の区域			告示年月日	令和3年3月30日	所在地	南房総市富浦町大津、富浦町宮本

土砂災害警戒区域等の指定の告示に係る図書(様式3)

横断測線の区間	土石等の移動により建築物の地上部に作用すると想定される力				土石等の堆積により建築物の地上部に作用すると想定される力				横断測線の区間	土石等の移動により建築物の地上部に作用すると想定される力				土石等の堆積により建築物の地上部に作用すると想定される力			
	土石等の(移動)高さが1m以下の場合、土石等の移動による力が100kN/m ² を超える区域		それ以外の区域		土石等の堆積の高さが3mを超える区域		それ以外の区域			土石等の(移動)高さが1m以下の場合、土石等の移動による力が100kN/m ² を超える区域		それ以外の区域		土石等の堆積の高さが3mを超える区域		それ以外の区域	
	力の大きさのうち最大のもの (kN/m ²)	土石等の高さ (m)	力の大きさのうち最大のもの (kN/m ²)	土石等の高さ (m)	力の大きさのうち最大のもの (kN/m ²)	土石等の高さ (m)	力の大きさのうち最大のもの (kN/m ²)	土石等の高さ (m)		力の大きさのうち最大のもの (kN/m ²)	土石等の高さ (m)	力の大きさのうち最大のもの (kN/m ²)	土石等の高さ (m)	力の大きさのうち最大のもの (kN/m ²)	土石等の高さ (m)	力の大きさのうち最大のもの (kN/m ²)	土石等の高さ (m)
1 ~ 2	162.62	1.00	100.00	1.00	20.96	3.71	16.95	3.00	~								
2 ~ 3	163.48	1.00	100.00	1.00	23.33	4.13	16.95	3.00	~								
3 ~ 4	163.48	1.00	100.00	1.00	23.33	4.13	16.95	3.00	~								
4 ~ 5	162.92	1.00	100.00	1.00	21.33	3.78	16.95	3.00	~								
5 ~ 6	162.92	1.00	100.00	1.00	21.33	3.78	16.95	3.00	~								
7 ~ 8	161.59	1.00	100.00	1.00	18.17	3.22	16.95	3.00	~								
9 ~ 10	163.95	1.00	100.00	1.00	21.69	3.84	16.95	3.00	~								
10 ~ 11	163.95	1.00	100.00	1.00	21.69	3.84	16.95	3.00	~								
11 ~ 12	160.14	1.00	100.00	1.00	22.60	4.00	16.95	3.00	~								
12 ~ 13	159.69	1.00	100.00	1.00	22.60	4.00	16.95	3.00	~								
13 ~ 14	156.59	1.00	100.00	1.00	22.16	3.92	16.95	3.00	~								
14 ~ 15	162.72	1.00	100.00	1.00	23.15	4.10	16.95	3.00	~								
~									~								
~									~								
~									~								
~									~								
~									~								
~									~								
~									~								
~									~								
~									~								
~									~								
~									~								
~									~								
~									~								
~									~								
~									~								

様式3(急) 建築物の構造の規制に必要な衝撃に関する事項	自然現象の種類	急傾斜地の崩壊	箇所番号	Ⅱ-5216
	告示番号	警戒区域：千葉県告示第228号 特別警戒区域：千葉県告示第230号	箇所名	大津9
	告示年月日	令和3年3月30日	所在地	南房総市富浦町大津、富浦町宮本