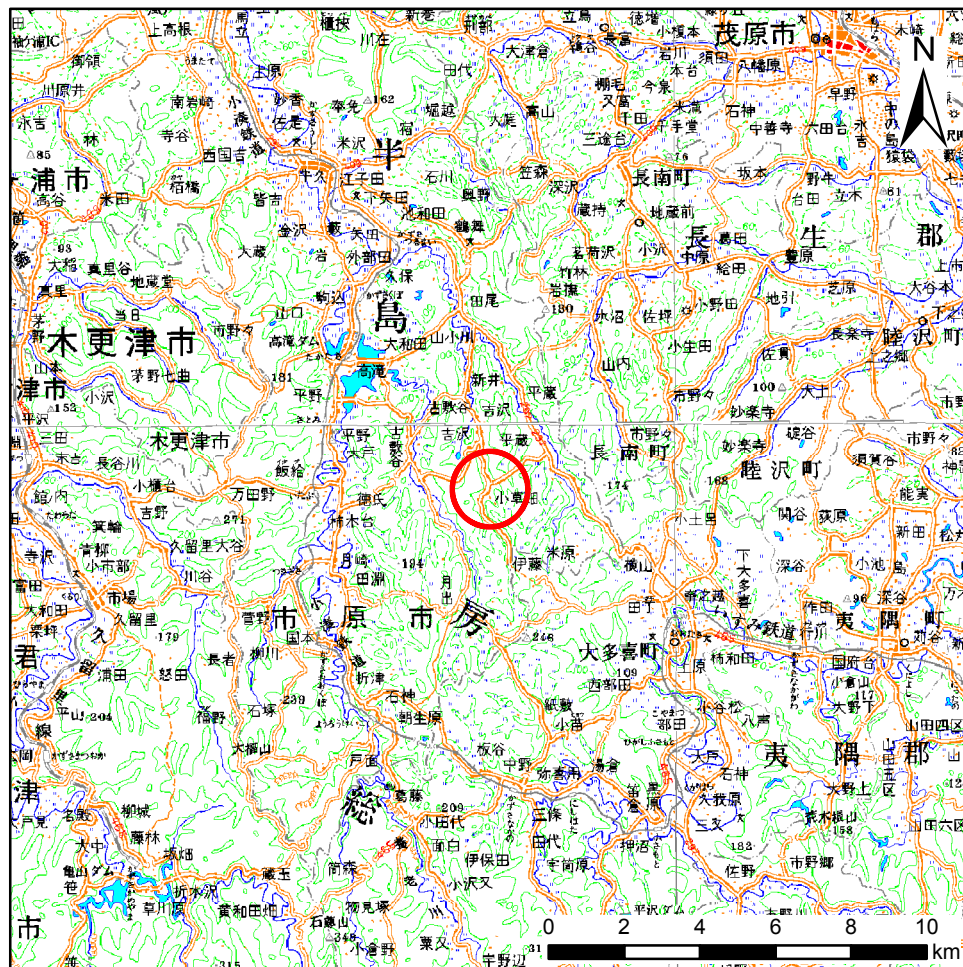
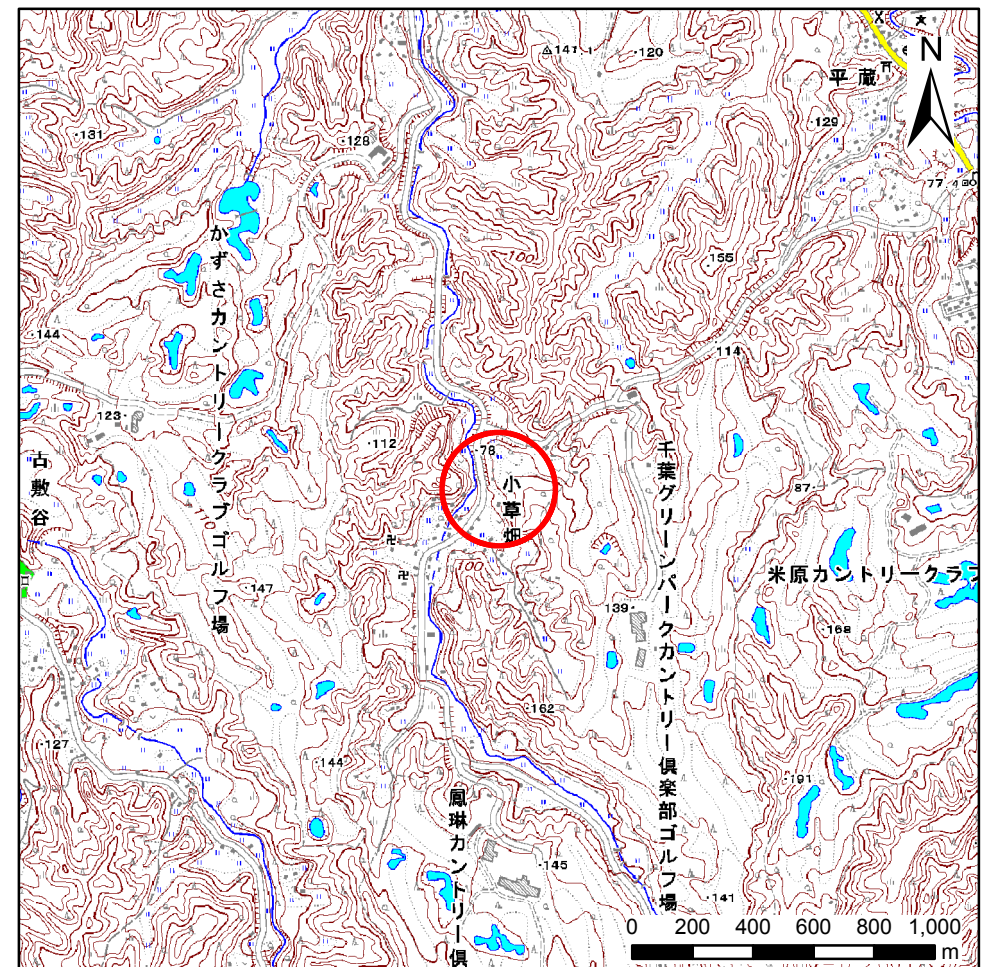


土砂災害警戒区域等の指定の告示に係る図書(様式1)



概況図(1/200,000)



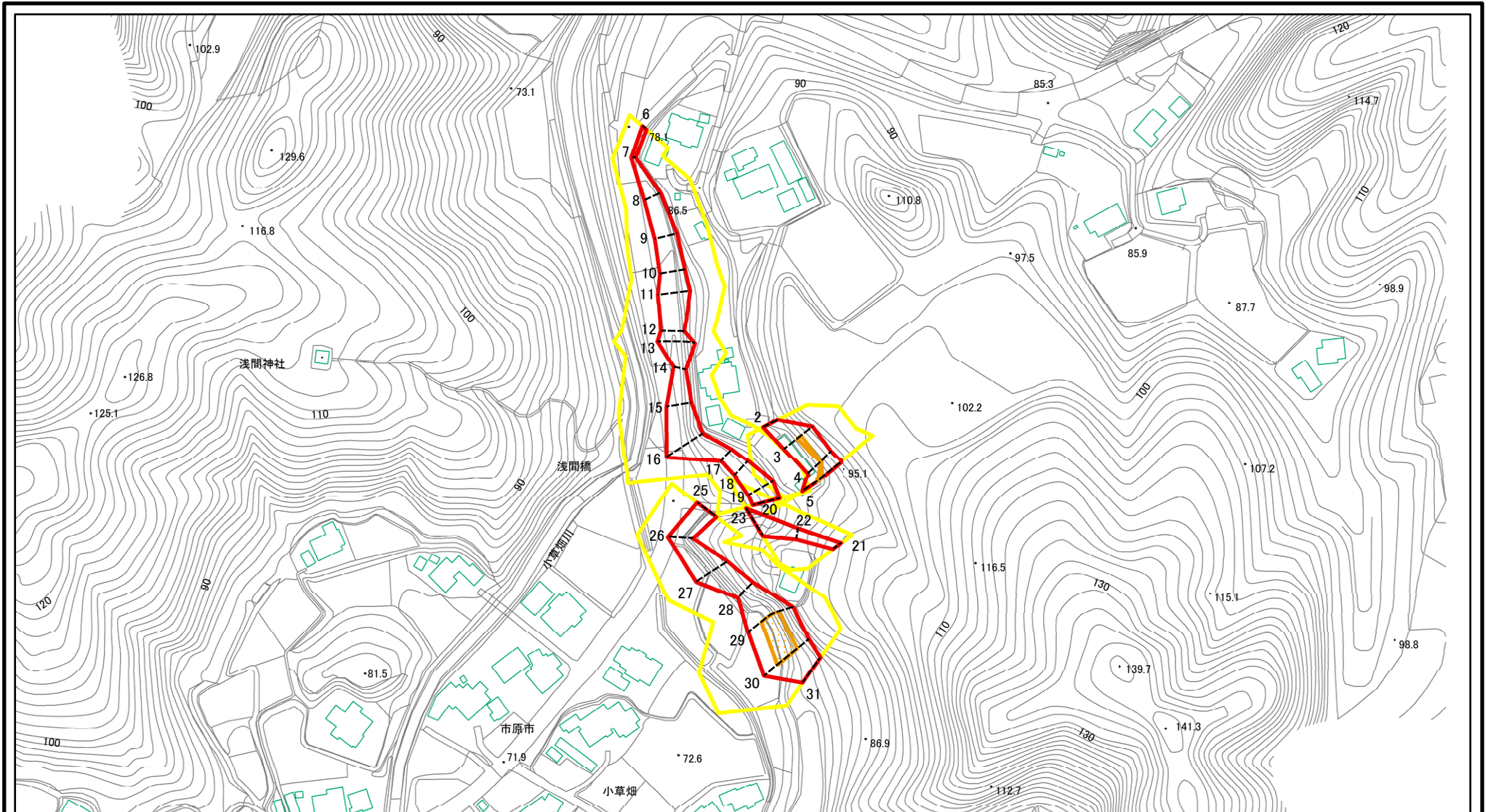
位置図(1/25,000)

様式1(急)
土砂災害警戒区域・土砂災害特別警戒区域
位置図

自然現象の種類	急傾斜地の崩壊
箇所番号	II-0847
箇所名	小草畑3
所在地	千葉県市原市小草畑

「この地図は、国土地理院長の承認を得て、同院発行の数値地図20000(地図画像)及び数値地図25000(地図画像)を複製したものである。(承認番号 平23情複、第307号)」

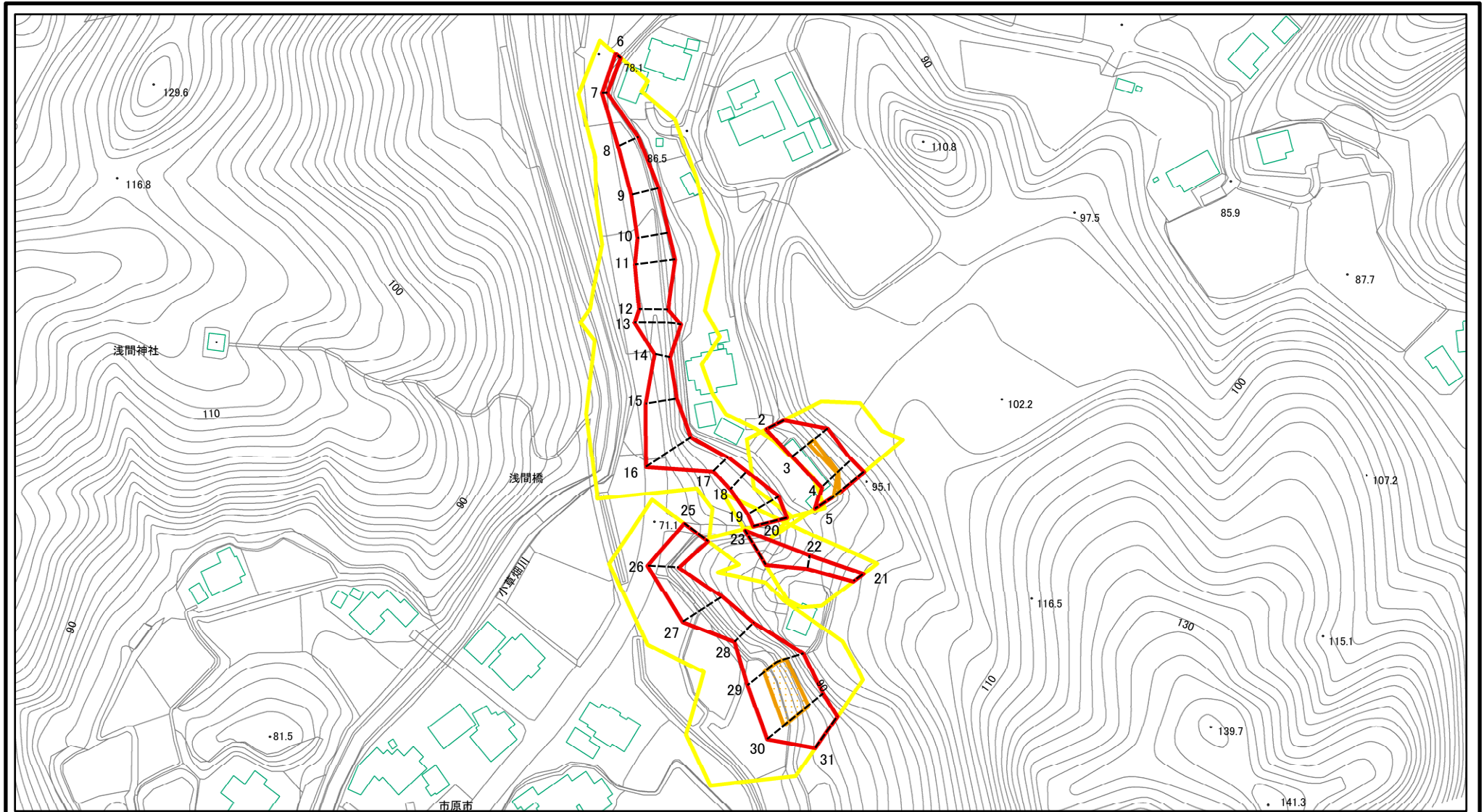
土砂災害警戒区域等の指定の告示に係る図書(様式2)



図中の数字は横断測線番号を示す

様式2(急) 土砂災害警戒区域・土砂災害特別警戒区域 区域図	土砂災害防止法施行令第二条の基準に該当する区域		N 縮尺 1:2,500	自然現象の種類	急傾斜地の崩壊	箇所番号	II-0847
	土砂災害防止法施行令第三条の基準に該当する区域			告示番号	警戒区域 : 千葉県告示第209号 特別警戒区域: 千葉県告示第210号	箇所名	小草畑3
	それ以外の区域			告示年月日	平成25年3月29日	所在地	千葉県市原市小草畑

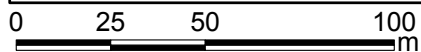
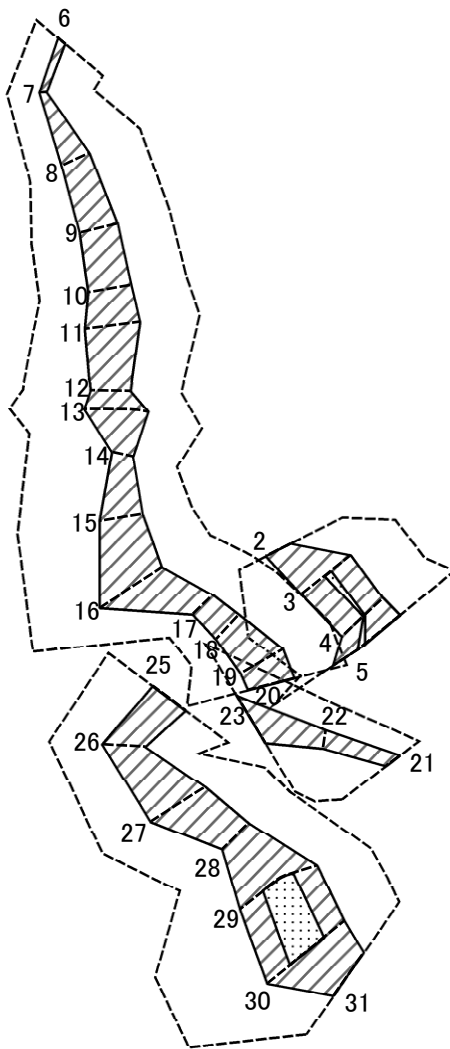
土砂災害警戒区域等の指定の告示に係る図書(様式2)参考図



図中の数字は横断測線番号を示す

様式2(急) 土砂災害警戒区域・土砂災害特別警戒区域 区域図(参考図)	土砂災害防止法施行令第二条の基準に該当する区域		 縮尺 1:2,000	自然現象の種類	急傾斜地の崩壊	箇所番号	II-0847
	土砂災害防止法施行令第三条の基準に該当する区域			告示番号	警戒区域 : 千葉県告示第209号 特別警戒区域 : 千葉県告示第210号	箇所名	小草畑3
	それ以外の区域			告示年月日	平成25年3月29日	所在地	千葉県市原市小草畑

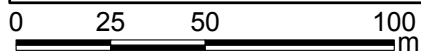
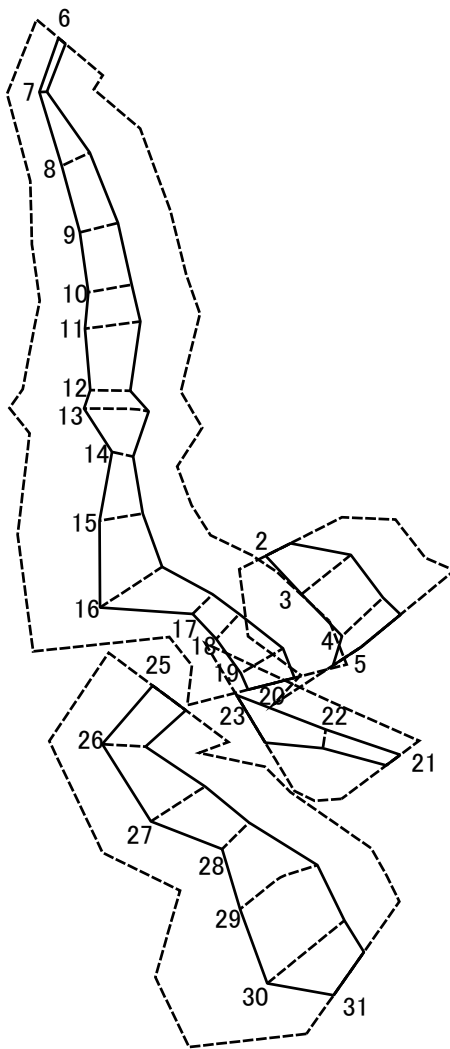
土砂災害警戒区域等の指定の告示に係る図書(様式2-1)



図中の数字は横断測線番号を示す

様式2-1(急) 土砂災害特別警戒区域の区域区分図 (急傾斜地の崩壊に伴う土石等の移動により建築物の 地上部に作用すると想定される力) <力区分:移動>	土砂災害防止法施行令第二条の基準に該当する区域		N 縮尺 1:2,000	自然現象の種類	急傾斜地の崩壊	箇所番号	II-0847
	土砂災害防止法施行令第三条の基準に該当する区域			告示番号	警戒区域 : 千葉県告示第209号 特別警戒区域: 千葉県告示第210号	箇所名	小草畑3
	それ以外の区域			告示年月日	平成25年3月29日	所在地	千葉県市原市小草畑

土砂災害警戒区域等の指定の告示に係る図書(様式2-2)



図中の数字は横断測線番号を示す

様式2-2(急) 土砂災害特別警戒区域の区域区分図 (急傾斜地の崩壊に伴う土石等の堆積により建築物の 地上部に作用すると想定される力) <力区分: 堆積>	土砂災害防止法施行令第二条の基準に該当する区域			N 縮尺 1:2,000	自然現象の種類	急傾斜地の崩壊	箇所番号	II-0847
	土砂災害防止法施行令第三条の基準に該当する区域	土石等の堆積の高さが3mを超える区域			告示番号	警戒区域: 千葉県告示第209号 特別警戒区域: 千葉県告示第210号	箇所名	小草畑3
		それ以外の区域			告示年月日	平成25年3月29日	所在地	千葉県市原市小草畑

土砂災害警戒区域等の指定の告示に係る図書(様式3)

(1/1)

横断測線の区間	土石等の移動により建築物の地上部に作用すると想定される力				土石等の堆積により建築物の地上部に作用すると想定される力				横断測線の区間	土石等の移動により建築物の地上部に作用すると想定される力				土石等の堆積により建築物の地上部に作用すると想定される力			
	土石等の(移動)高さが1m以下の場合、土石等の移動による力が100kN/m ² を超える区域		それ以外の区域		土石等の堆積の高さが3mを超える区域		それ以外の区域			土石等の(移動)高さが1m以下の場合、土石等の移動による力が100kN/m ² を超える区域		それ以外の区域		土石等の堆積の高さが3mを超える区域		それ以外の区域	
	力の大きさのうち最大のもの(kN/m ²)	土石等の高さ(m)	力の大きさのうち最大のもの(kN/m ²)	土石等の高さ(m)	力の大きさのうち最大のもの(kN/m ²)	土石等の高さ(m)	力の大きさのうち最大のもの(kN/m ²)	土石等の高さ(m)		力の大きさのうち最大のもの(kN/m ²)	土石等の高さ(m)	力の大きさのうち最大のもの(kN/m ²)	土石等の高さ(m)	力の大きさのうち最大のもの(kN/m ²)	土石等の高さ(m)	力の大きさのうち最大のもの(kN/m ²)	土石等の高さ(m)
2 ~ 3	-	-	100.00	1.00	-	-	13.80	2.44	29 ~ 30	132.03	1.00	100.00	1.00	-	-	14.83	2.63
3 ~ 4	108.28	1.00	100.00	1.00	-	-	13.80	2.44	30 ~ 31	-	-	100.00	1.00	-	-	13.51	2.39
4 ~ 5	104.66	1.00	100.00	1.00	-	-	13.46	2.38	~								
~									~								
6 ~ 7	-	-	32.32	1.00	-	-	14.64	2.59	~								
7 ~ 8	-	-	72.39	1.00	-	-	14.64	2.59	~								
8 ~ 9	-	-	80.35	1.00	-	-	11.68	2.07	~								
9 ~ 10	-	-	87.78	1.00	-	-	14.24	2.52	~								
10 ~ 11	-	-	100.00	1.00	-	-	14.24	2.52	~								
11 ~ 12	-	-	100.00	1.00	-	-	16.32	2.89	~								
12 ~ 13	-	-	100.00	1.00	-	-	16.32	2.89	~								
13 ~ 14	-	-	100.00	1.00	-	-	16.95	3.00	~								
14 ~ 15	-	-	75.42	1.00	-	-	16.95	3.00	~								
15 ~ 16	-	-	100.00	1.00	-	-	16.88	2.99	~								
16 ~ 17	-	-	100.00	1.00	-	-	14.45	2.56	~								
17 ~ 18	-	-	76.65	1.00	-	-	11.22	1.99	~								
18 ~ 19	-	-	91.36	1.00	-	-	14.85	2.63	~								
19 ~ 20	-	-	91.36	1.00	-	-	14.85	2.63	~								
~									~								
21 ~ 22	-	-	54.88	1.00	-	-	11.88	2.10	~								
22 ~ 23	-	-	100.00	1.00	-	-	13.91	2.46	~								
~									~								
25 ~ 26	-	-	85.45	1.00	-	-	15.13	2.68	~								
26 ~ 27	-	-	100.00	1.00	-	-	14.72	2.61	~								
27 ~ 28	-	-	100.00	1.00	-	-	15.96	2.83	~								
28 ~ 29	-	-	100.00	1.00	-	-	15.96	2.83	~								

様式3(急) 建築物の構造の規制に必要な衝撃に関する事項	自然現象の種類	急傾斜地の崩壊	箇所番号	Ⅱ-0847
	告示番号	警戒区域 : 千葉県告示第209号 特別警戒区域: 千葉県告示第210号	箇所名	小草畑3
	告示年月日	平成25年3月29日	所在地	千葉県市原市小草畑