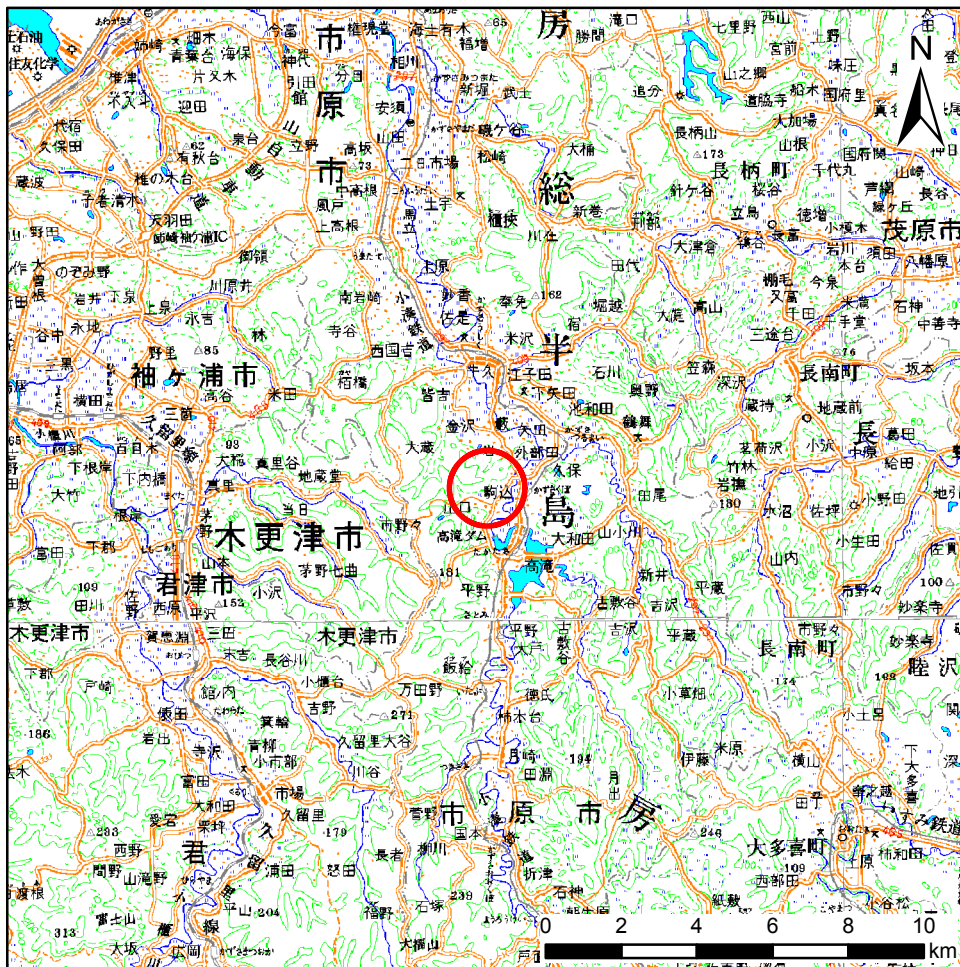
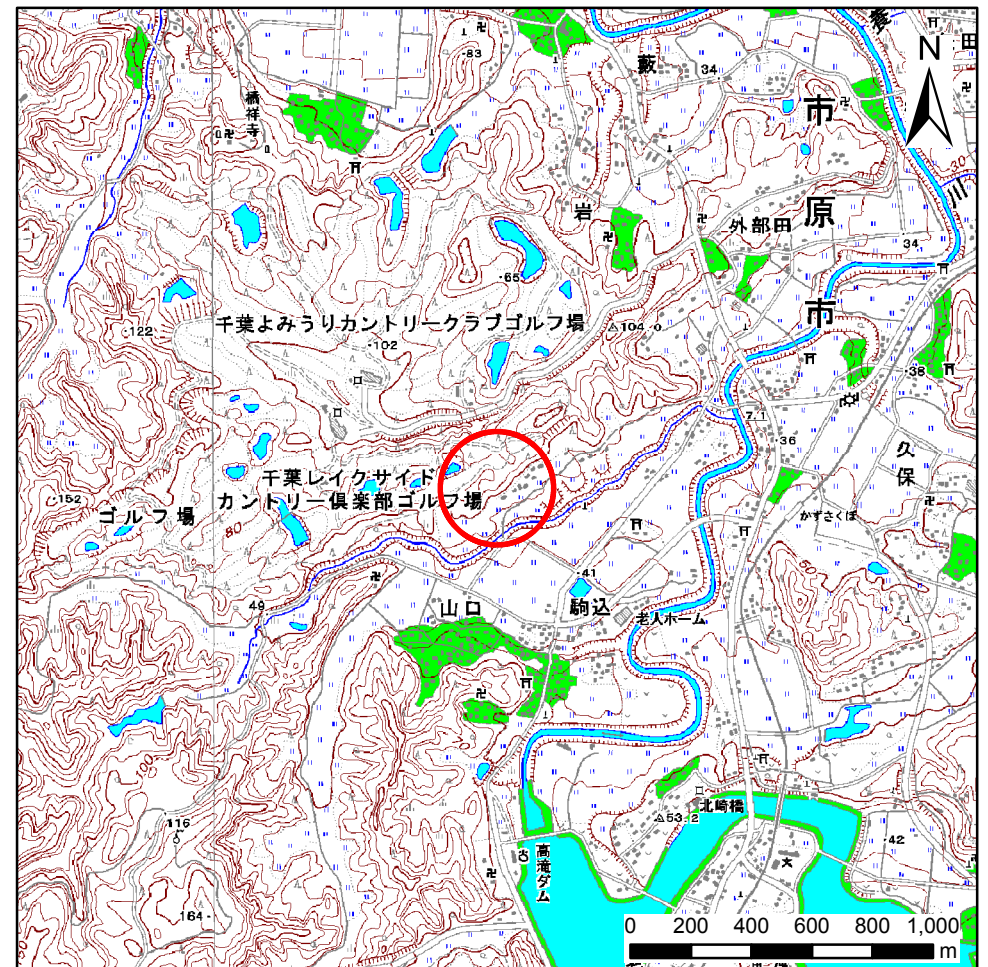


土砂災害警戒区域等の指定の告示に係る図書(様式1)



概況図(1/200,000)

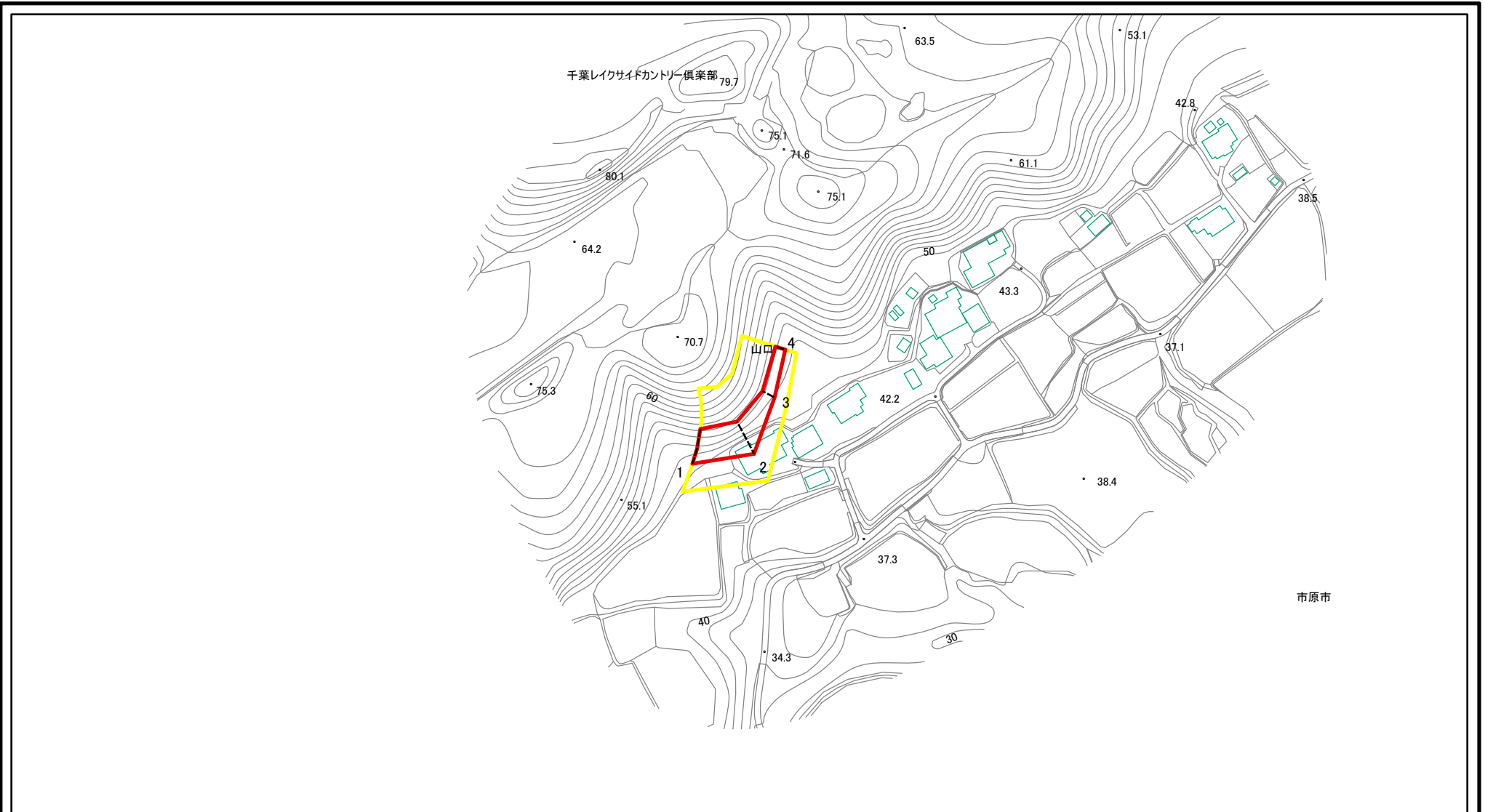


位置図(1/25,000)

様式1(急)
土砂災害警戒区域・土砂災害特別警戒区域
位置図

| 自然現象の種類 | 急傾斜地の崩壊 |
|---------|-----------|
| 箇所番号 | II-0730 |
| 箇所名 | 外部田6 |
| 所在地 | 千葉県市原市外部田 |

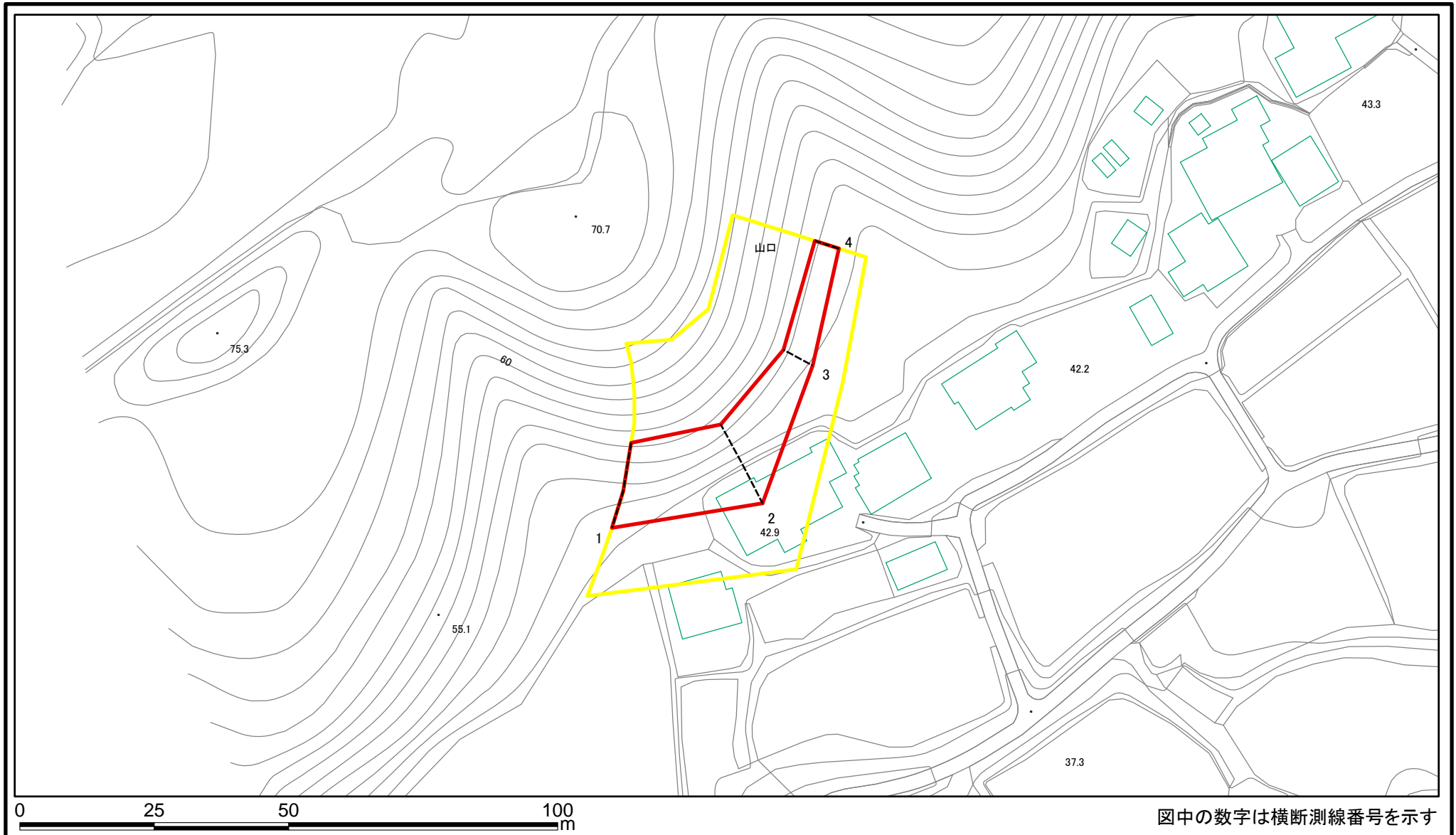
土砂災害警戒区域等の指定の告示に係る図書(様式2)



図中の数字は横断測線番号を示す

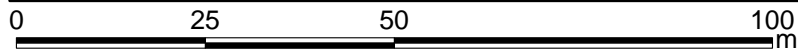
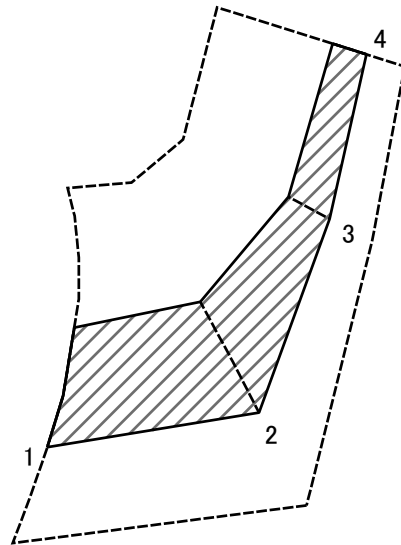
| | | | | | | | |
|---|---|--|-------------------|---------|--|------|-----------|
| 様式2(急) 土砂災害警戒区域・土砂災害特別警戒区域 区域図 | 土砂災害防止法施行令第二条の基準に該当する区域 | | 縮尺 1:2,500 | 自然現象の種類 | 急傾斜地の崩壊 | 箇所番号 | II-0730 |
| | 土砂災害防止法施行令第三条の基準に該当する区域 | | | 告示番号 | 警戒区域 : 千葉県告示第209号 特別警戒区域 : 千葉県告示第210号 | 箇所名 | 外部田6 |
| | 土砂等の(移動)高さが1m以下の場合、土砂等の移動による力が100kN/mを超える区域 | | | 告示年月日 | 平成25年3月29日 | 所在地 | 千葉県市原市外部田 |
| | 土砂等の堆積の高さが3mを超える区域 | | | | | | |
| | それ以外の区域 | | | | | | |

土砂災害警戒区域等の指定の告示に係る図書(様式2)参考図



| | | | | | | | |
|--|-------------------------|--|--------------------------|----------------|---|-------------|-----------|
| 様式2(急) 土砂災害警戒区域・土砂災害特別警戒区域 区域図(参考図) | 土砂災害防止法施行令第二条の基準に該当する区域 | | 縮尺 1:1,000 | 自然現象の種類 | 急傾斜地の崩壊 | 箇所番号 | II-0730 |
| | 土砂災害防止法施行令第三条の基準に該当する区域 | | | 告示番号 | 警戒区域 : 千葉県告示第209号 特別警戒区域: 千葉県告示第210号 | 箇所名 | 外部田6 |
| | それ以外の区域 | | | 告示年月日 | 平成25年3月29日 | 所在地 | 千葉県市原市外部田 |

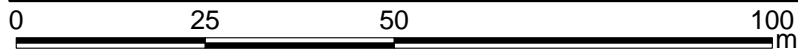
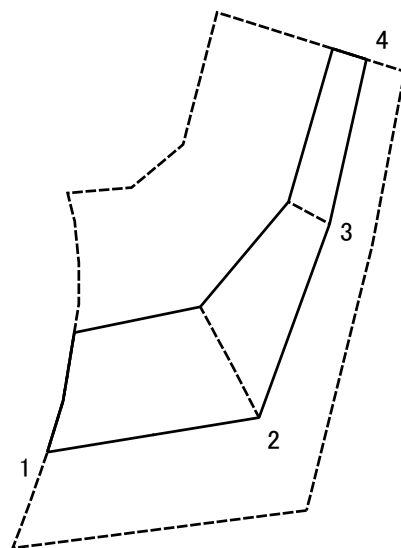
土砂災害警戒区域等の指定の告示に係る図書(様式2-1)



図中の数字は横断測線番号を示す

| | | | | | | | |
|--|-------------------------|--|--------------------|---------|--|------|-----------|
| 様式2-1(急) 土砂災害特別警戒区域の区域区分図 (急傾斜地の崩壊に伴う土石等の移動により建築物の 地上部に作用すると想定される力) <力区分: 移動> | 土砂災害防止法施行令第二条の基準に該当する区域 | | N 縮尺 1:1,000 | 自然現象の種類 | 急傾斜地の崩壊 | 箇所番号 | II-0730 |
| | 土砂災害防止法施行令第三条の基準に該当する区域 | | | 告示番号 | 警戒区域 : 千葉県告示第209号 特別警戒区域 : 千葉県告示第210号 | 箇所名 | 外部田6 |
| | それ以外の区域 | | | 告示年月日 | 平成25年3月29日 | 所在地 | 千葉県市原市外部田 |

土砂災害警戒区域等の指定の告示に係る図書(様式2-2)



図中の数字は横断測線番号を示す

| | | | | | | | | |
|--|-------------------------------------|--------------------|--|--------------------|---------|---|------|-----------|
| 様式2-2(急) 土砂災害特別警戒区域の区域区分図 (急傾斜地の崩壊に伴う土石等の堆積により建築物の 地上部に作用すると想定される力) <力区分: 堆積> | 土砂災害防止法施行令第二条の基準に該当する区域 | | | N 縮尺 1:1,000 | 自然現象の種類 | 急傾斜地の崩壊 | 箇所番号 | Ⅱ-0730 |
| | 土砂災害防止法 施行令第三条の 基準に該当する 区域 | 土石等の堆積の高さが3mを超える区域 | | | 告示番号 | 警戒区域 : 千葉県告示第209号 特別警戒区域: 千葉県告示第210号 | 箇所名 | 外部田6 |
| | | それ以外の区域 | | | 告示年月日 | 平成25年3月29日 | 所在地 | 千葉県市原市外部田 |

