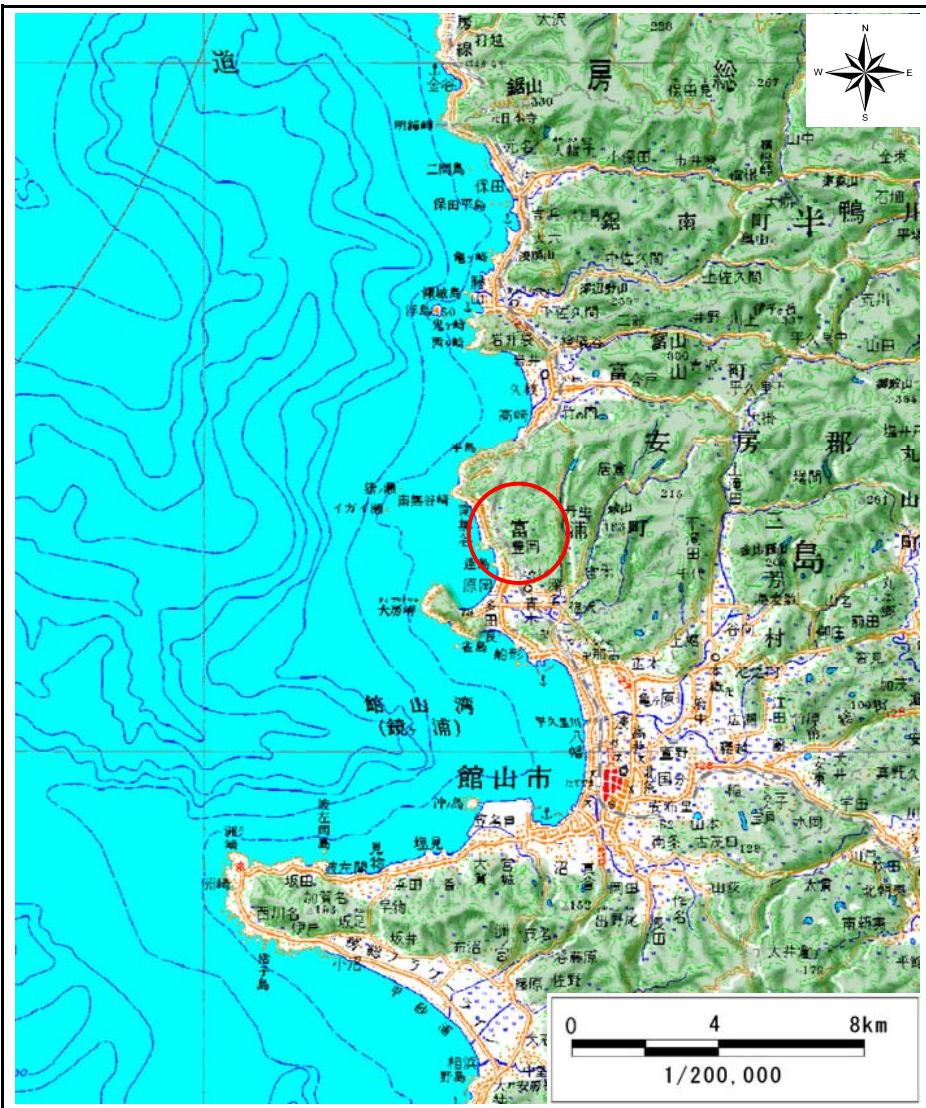
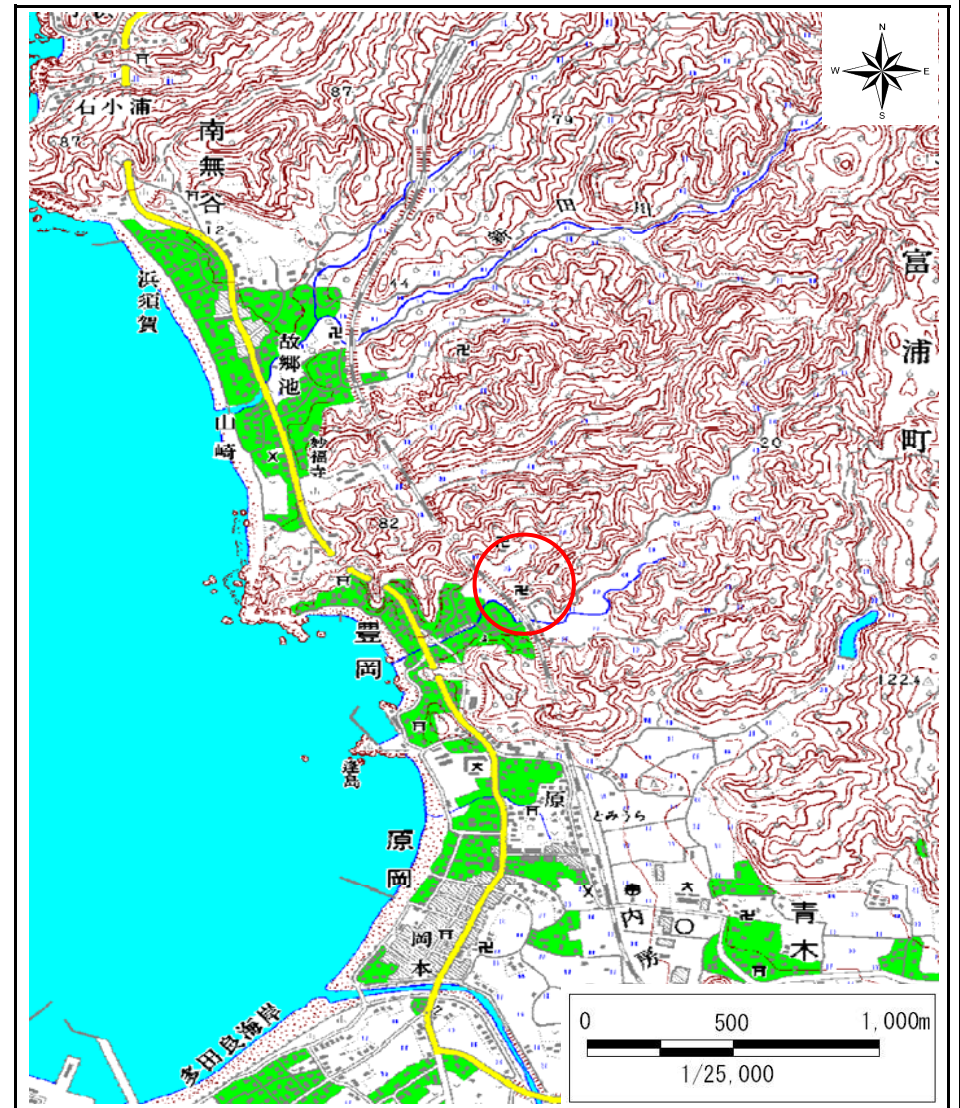


土砂災害警戒区域等の指定の告示に係る図書(様式1)



(1/200,000)



(1/25,000)

様式-1(急)
土砂災害警戒区域・土砂災害特別警戒区域
位置図

自然現象の種類

急傾斜地の崩壊

箇所番号

I-1635

箇所名

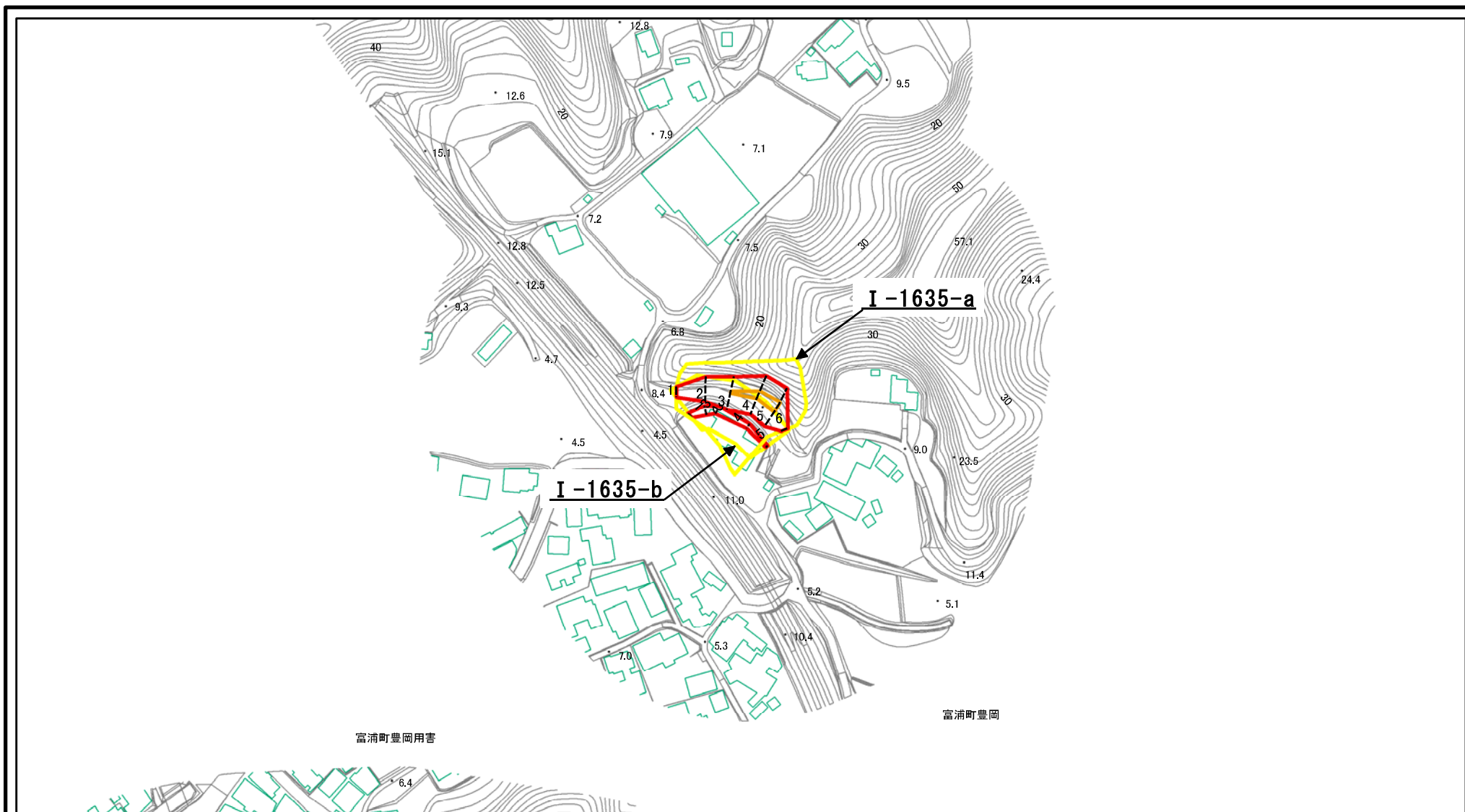
豊岡5

所在地

南房総市富浦町豊岡

この地図は、国土地理院長の承認を得て、同院発行の数値地図20000(地図画像)及び数値地図25000(地図画像)を複製したものである。(認証番号 平19総複、第492号)

土砂災害警戒区域等の指定の告示に係る図書(様式2)

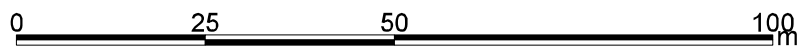
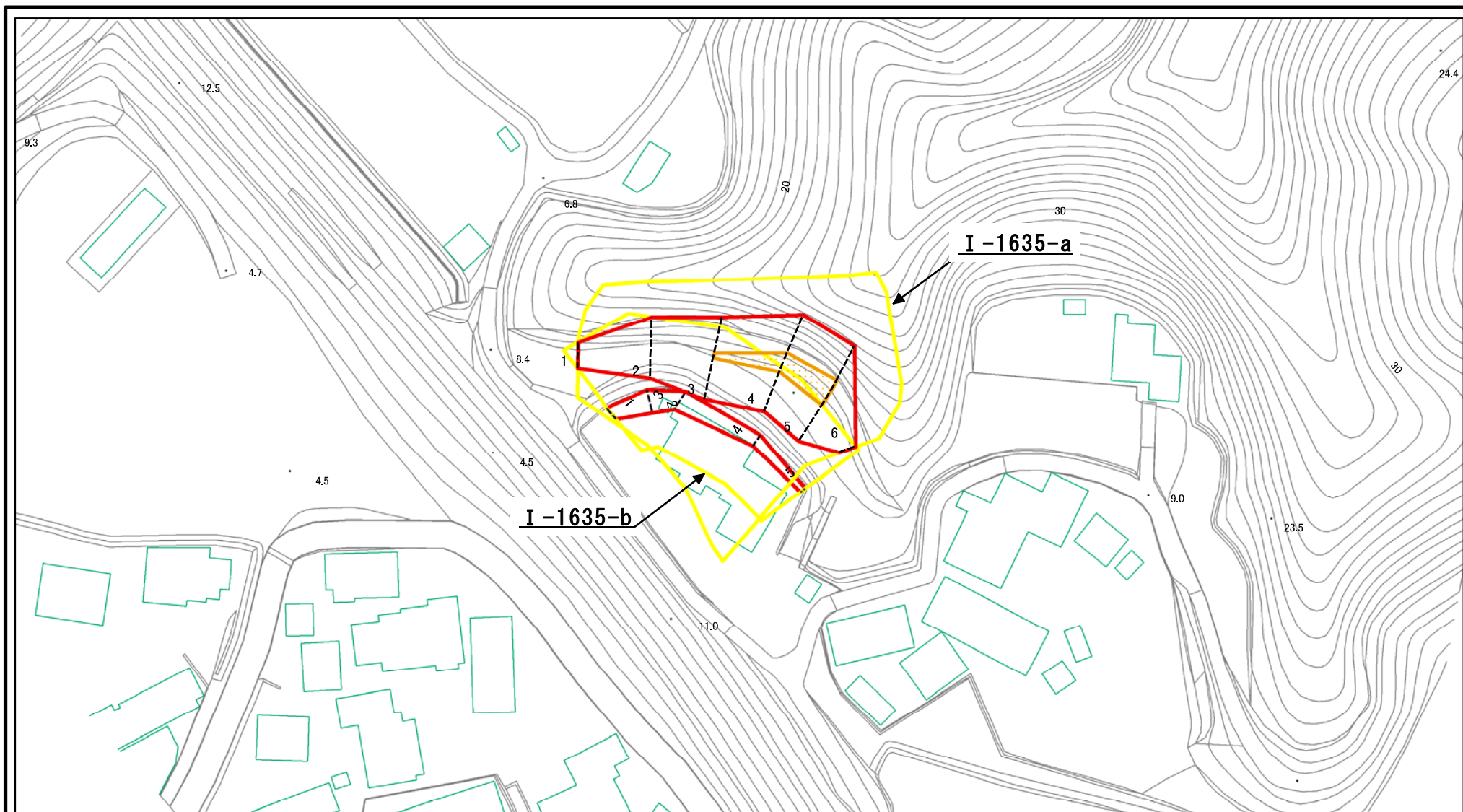


0 25 50 100
m

図中の数字は横断測線番号を示す

様式-2(急) 土砂災害警戒区域・土砂災害特別警戒区域 区域図	土砂災害防止法施行令第二条の基準に該当する区域		N 縮尺 1:2,500	自然現象の種類	急傾斜地の崩壊	箇所番号	I-1635
	土砂災害防止法施行令第三条の基準に該当する区域			告示番号	告示第422号 告示第424号	箇所名	豊岡5
	それ以外の区域			告示年月日	平成21年5月12日	所在地	南房総市富浦町豊岡

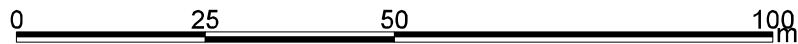
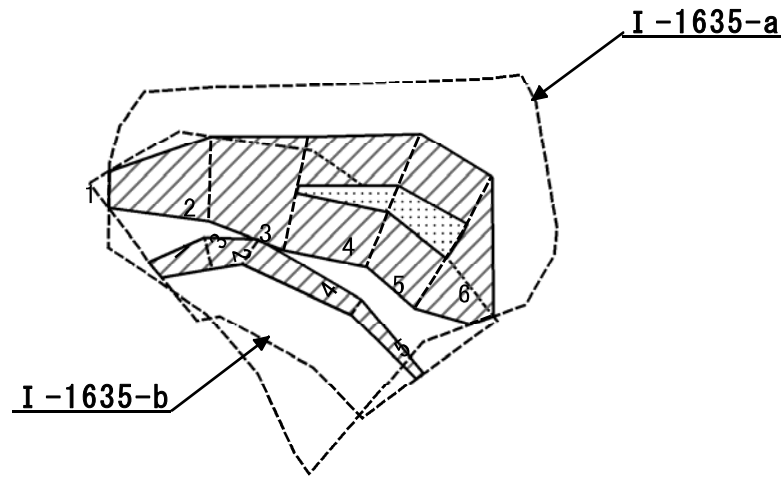
土砂災害警戒区域等の指定の告示に係る図書(様式2-1)



図中の数字は横断測線番号を示す

様式-2-1(急) 土砂災害警戒区域・土砂災害特別警戒区域 区域図	土砂災害防止法施行令第二条の基準に該当する区域		N 縮尺 1:1,000	自然現象の種類	急傾斜地の崩壊	箇所番号	I-1635
	土砂災害防止法施行令第三条の基準に該当する区域			告示番号	告示第422号 告示第424号	箇所名	豊岡5
	土砂等の(移動)高さが1m以下の場合、土砂等の移動による力が100kN/mを超える区域			告示年月日	平成21年5月12日	所在地	南房総市富浦町豊岡
	土砂等の堆積の高さが3mを超える区域						
それ以外の区域							

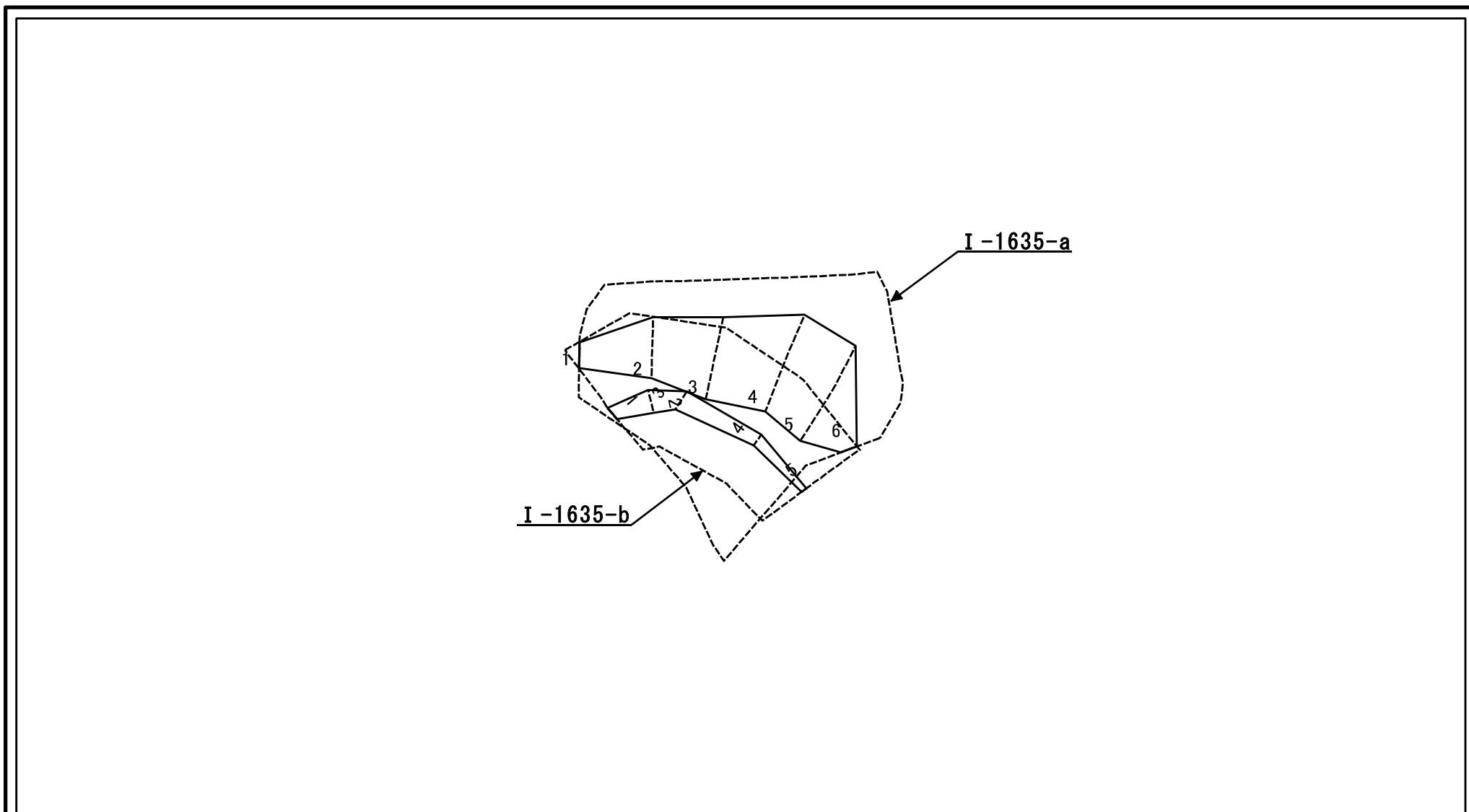
土砂災害警戒区域等の指定の告示に係る図書(様式2-2)



図中の数字は横断測線番号を示す

様式-2-2(急) 土砂災害特別警戒区域の区域区分図 (急傾斜地の崩壊に伴う土石等の移動により 建築物の地上部に作用すると想定される力)	土砂災害防止法施行令第二条の基準に該当する区域		N 縮尺 1:1,002	自然現象の種類	急傾斜地の崩壊	箇所番号	I-1635
	土砂災害防止法施行令第三条の基準に該当する区域			告示番号	告示第422号 告示第424号	箇所名	豊岡5
	それ以外の区域			告示年月日	平成21年5月12日	所在地	南房総市富浦町豊岡

土砂災害警戒区域等の指定の告示に係る図書(様式2-3)



0 25 50 100 m

図中の数字は横断測線番号を示す

様式-2-3(急)
土砂災害特別警戒区域の区域区分図
(急傾斜地の崩壊に伴う土石等の堆積により
建築物の地上部に作用すると想定される力)

土砂災害防止法施行令第二条の基準に該当する区域	
土砂災害防止法施行令第三条の基準に該当する区域	
それ以外の区域	

N
縮尺
1:1,000

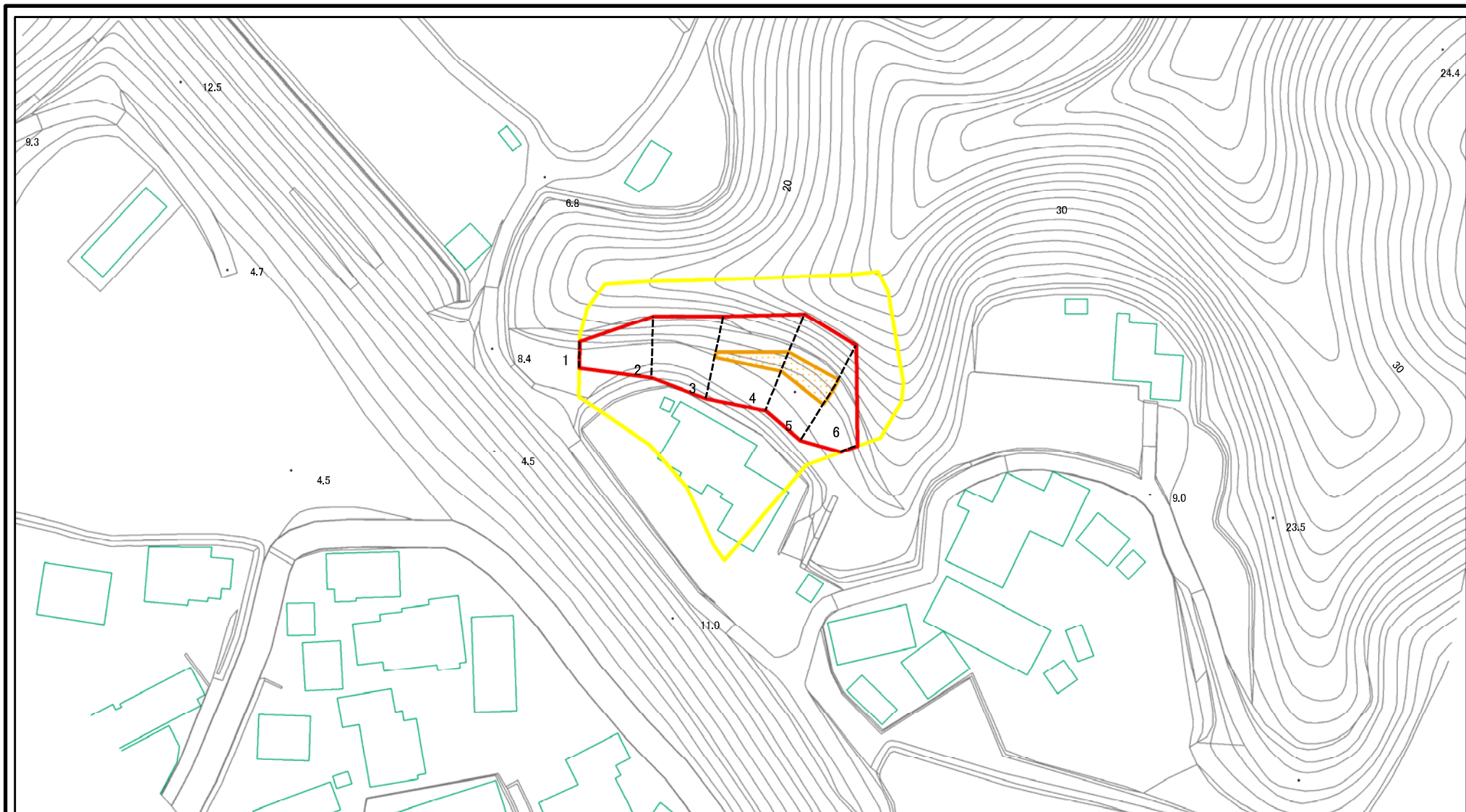
自然現象の種類	急傾斜地の崩壊	箇所番号	I-1635
告示番号	告示第422号 告示第424号	箇所名	豊岡5
告示年月日	平成21年5月12日	所在地	南房総市富浦町豊岡

土砂災害警戒区域等の指定の告示に係る図書(様式3)

横断測線の区間	土石等の移動により建築物の地上部に作用すると想定される力				土石等の堆積により建築物の地上部に作用すると想定される力				横断測線の区間	土石等の移動により建築物の地上部に作用すると想定される力				土石等の堆積により建築物の地上部に作用すると想定される力			
	土石等の(移動)高さが1m以下の場合、土石等の移動による力が100kN/m ² を超える区域		それ以外の区域		土石等の堆積の高さが3mを超える区域		それ以外の区域			土石等の(移動)高さが1m以下の場合、土石等の移動による力が100kN/m ² を超える区域		それ以外の区域		土石等の堆積の高さが3mを超える区域		それ以外の区域	
	力の大きさのうち最大のもの(kN/m ²)	土石等の高さ(m)	力の大きさのうち最大のもの(kN/m ²)	土石等の高さ(m)	力の大きさのうち最大のもの(kN/m ²)	土石等の高さ(m)	力の大きさのうち最大のもの(kN/m ²)	土石等の高さ(m)		力の大きさのうち最大のもの(kN/m ²)	土石等の高さ(m)	力の大きさのうち最大のもの(kN/m ²)	土石等の高さ(m)	力の大きさのうち最大のもの(kN/m ²)	土石等の高さ(m)	力の大きさのうち最大のもの(kN/m ²)	土石等の高さ(m)
I-1635-a									～								
1～2	-	-	86.49	1.00	-	-	11.05	1.96	～								
2～3	-	-	100.00	1.00	-	-	13.83	2.45	～								
3～4	112.79	1.00	100.00	1.00	-	-	15.96	2.83	～								
4～5	118.10	1.00	100.00	1.00	-	-	15.96	2.83	～								
5～6	-	-	100.00	1.00	-	-	15.49	2.74	～								
I-1635-b									～								
1～2	-	-	51.67	1.00	-	-	13.24	2.34	～								
2～3	-	-	51.67	1.00	-	-	12.44	2.20	～								
3～4	-	-	45.49	1.00	-	-	14.27	2.53	～								
4～5	-	-	29.82	1.00	-	-	15.86	2.81	～								
～									～								
～									～								
～									～								
～									～								
～									～								
～									～								
～									～								
～									～								
～									～								
～									～								
～									～								
～									～								
～									～								
～									～								
～									～								
～									～								
～									～								
～									～								
～									～								
～									～								
～									～								
様式-3(急)建築物の構造の規制に必要な衝撃に関する事項	自然現象の種類			急傾斜地の崩壊			箇所番号			I-1635							
	告示番号			告示第422号 告示第424号			箇所名			豊岡5							
	告示年月日			平成21年5月12日			所在地			南房総市富浦町豊岡							

土砂災害警戒区域等の指定の告示に係る図書(様式2-1)_a

(別図)

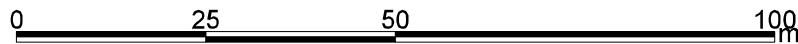
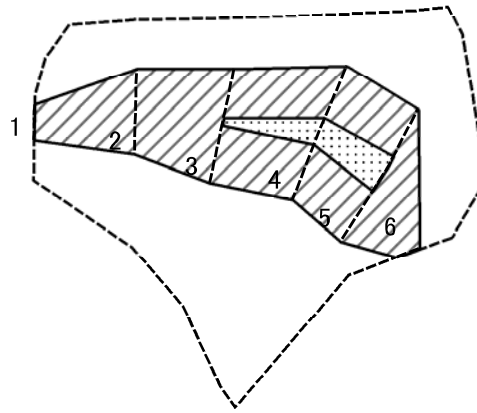


図中の数字は横断測線番号を示す

様式-2-1(急) 土砂災害警戒区域・土砂災害特別警戒区域 区域図	土砂災害防止法施行令第二条の基準に該当する区域		N 縮尺 1:1,000	自然現象の種類	急傾斜地の崩壊	箇所番号	I-1635
	土砂災害防止法施行令第三条の基準に該当する区域			告示番号	告示第422号 告示第424号	箇所名	豊岡5
	土砂等の(移動)高さが1m以下の場合、土砂等の移動による力が100kN/mを超える区域			告示年月日	平成21年5月12日	所在地	南房総市富浦町豊岡
	土砂等の堆積の高さが3mを超える区域						
それ以外の区域							

土砂災害警戒区域等の指定の告示に係る図書(様式2-2)_a

(別図)

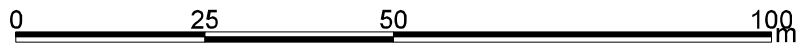
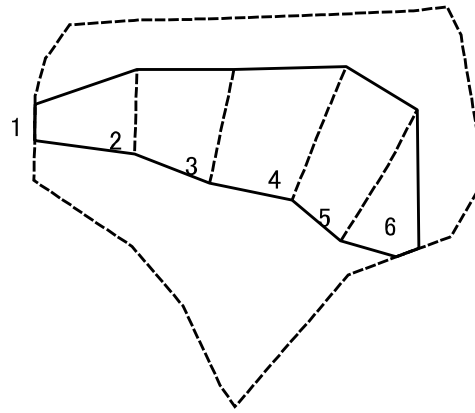


図中の数字は横断測線番号を示す

様式2-2(急) 土砂災害特別警戒区域の区域区分図 (急傾斜地の崩壊に伴う土石等の移動により建築物の地上部に作用すると想定される力)	土砂災害防止法施行令第二条の基準に該当する区域		N 縮尺 1:1,000	自然現象の種類	急傾斜地の崩壊	箇所番号	I-1635
	土砂災害防止法施行令第三条の基準に該当する区域			告示番号	告示第422号 告示第424号	箇所名	豊岡5
	それ以外の区域			告示年月日	平成21年5月12日	所在地	南房総市富浦町豊岡

土砂災害警戒区域等の指定の告示に係る図書(様式2-3)_a

(別図)

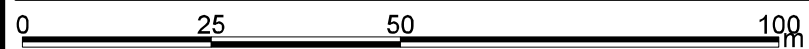
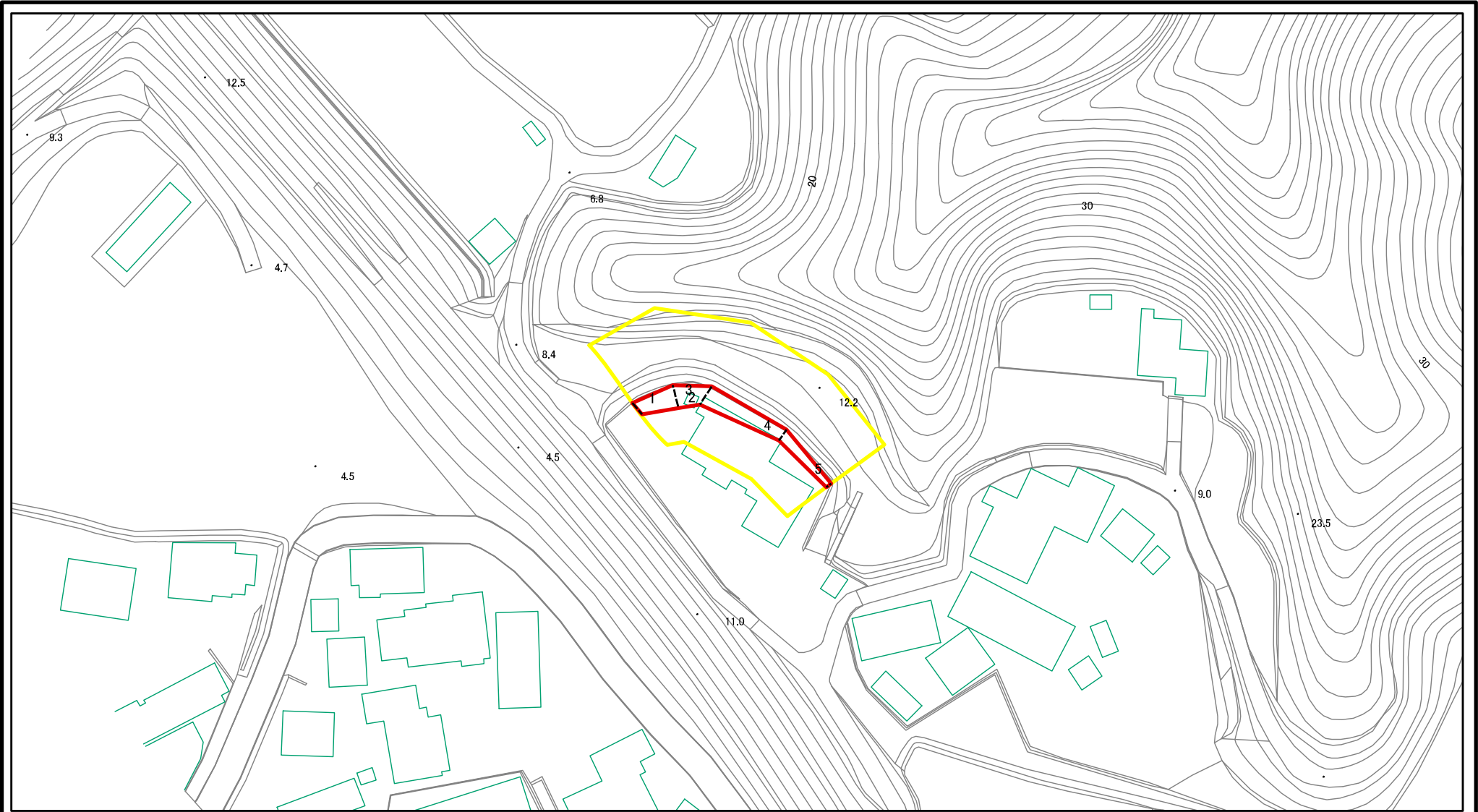


図中の数字は横断測線番号を示す

様式-2-3(急) 土砂災害特別警戒区域の区域区分図 (急傾斜地の崩壊に伴う土石等の堆積により 建築物の地上部に作用すると想定される力)	土砂災害防止法施行令第二条の基準に該当する区域		N 縮尺 1:1,000	自然現象の種類	急傾斜地の崩壊	箇所番号	I-1635
	土砂災害防止法施行令第三条の基準に該当する区域			告示番号	告示第422号 告示第424号	箇所名	豊岡5
	それ以外の区域			告示年月日	平成21年5月12日	所在地	南房総市富浦町豊岡

土砂災害警戒区域等の指定の告示に係る図書(様式2-1)_b

(別図)

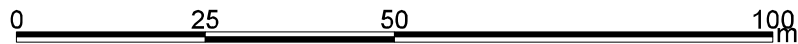
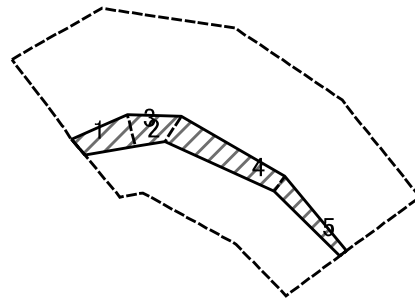


図中の数字は横断測線番号を示す

様式-2-1(急) 土砂災害警戒区域・土砂災害特別警戒区域 区域図	土砂災害防止法施行令第二条の基準に該当する区域		N 縮尺 1:1,000	自然現象の種類	急傾斜地の崩壊	箇所番号	I-1635
	土砂災害防止法施行令第三条の基準に該当する区域			告示番号	告示第422号 告示第424号	箇所名	豊岡5
	土砂等の(移動)高さが1m以下の場合、土砂等の移動による力が100kN/mを超える区域		告示年月日	平成21年5月12日	所在地	南房総市富浦町豊岡	
	土砂等の堆積の高さが3mを超える区域						
それ以外の区域							

土砂災害警戒区域等の指定の告示に係る図書(様式2-2)_b

(別図)

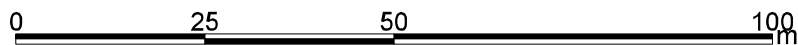
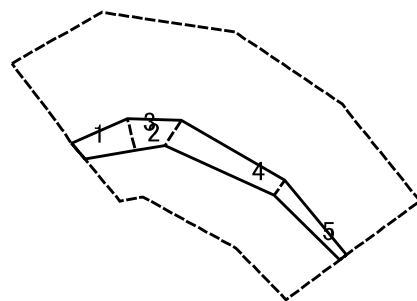


図中の数字は横断測線番号を示す

様式2-2(急) 土砂災害特別警戒区域の区域区分図 (急傾斜地の崩壊に伴う土石等の移動により 建築物の地上部に作用すると想定される力)	土砂災害防止法施行令第二条の基準に該当する区域		N 縮尺 1:1,000	自然現象の種類	急傾斜地の崩壊	箇所番号	I-1635
	土砂災害防止法施行令第三条の基準に該当する区域			告示番号	告示第422号 告示第424号	箇所名	豊岡5
	それ以外の区域			告示年月日	平成21年5月12日	所在地	南房総市富浦町豊岡

土砂災害警戒区域等の指定の告示に係る図書(様式2-3)_b

(別図)



図中の数字は横断測線番号を示す

様式-2-3(急) 土砂災害特別警戒区域の区域区分図 (急傾斜地の崩壊に伴う土石等の堆積により 建築物の地上部に作用すると想定される力)	土砂災害防止法施行令第二条の基準に該当する区域		N 縮尺 1:1,000	自然現象の種類	急傾斜地の崩壊	箇所番号	I-1635
	土砂災害防止法施行令第三条の基準に該当する区域			告示番号	告示第422号 告示第424号	箇所名	豊岡5
	それ以外の区域			告示年月日	平成21年5月12日	所在地	南房総市富浦町豊岡