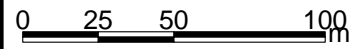
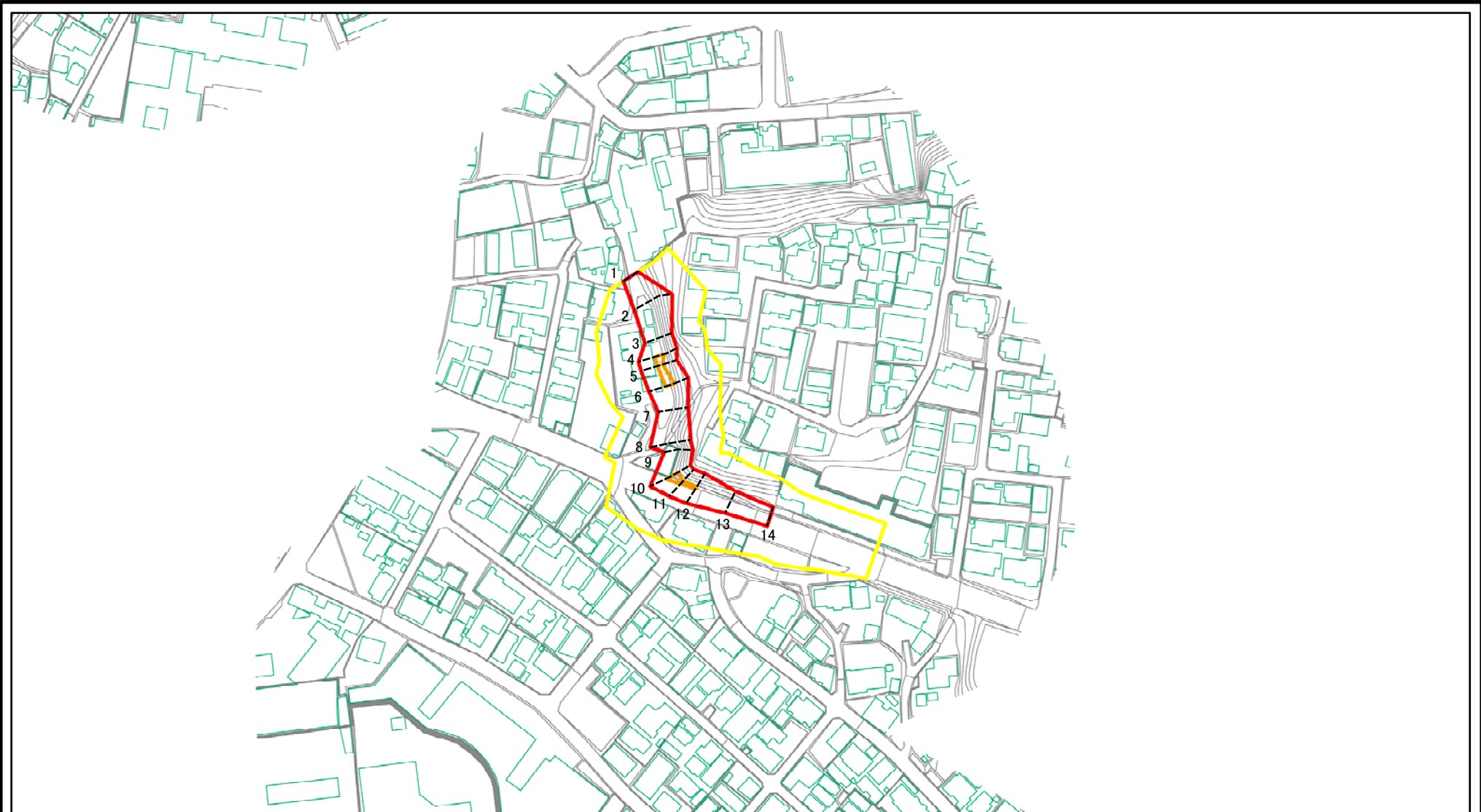


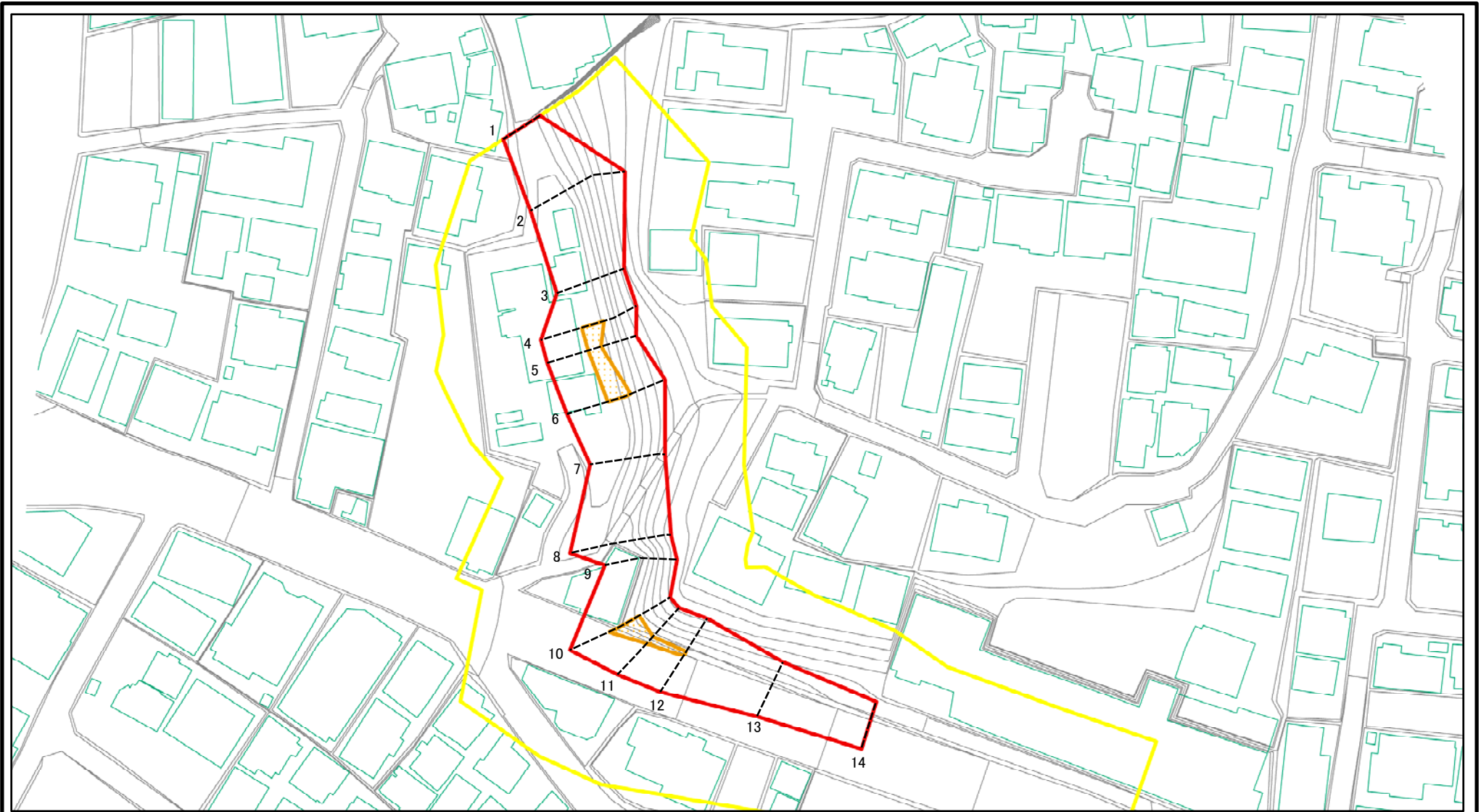
土砂災害警戒区域等の指定の告示に係る図書(2)



図中の数字は横断測線番号を示す

様式2(急) 土砂災害警戒区域・土砂災害特別警戒区域 区域図	土砂災害防止法施行令第二条の基準に該当する区域		N 縮尺 1:2,500	自然現象の種類	急傾斜地の崩壊	箇所番号	I-0217
	土砂災害防止法施行令第三条の基準に該当する区域			告示番号	千葉県告示第241号 千葉県告示第244号	箇所名	岩瀬3
	土砂等の(移動)高さが1m以下の場合、土砂等の移動による力が100kN/m ² を超える区域			告示年月日	令和2年4月7日	所在地	松戸市岩瀬
	土砂等の堆積の高さが3mを超える区域						
	それ以外の区域						

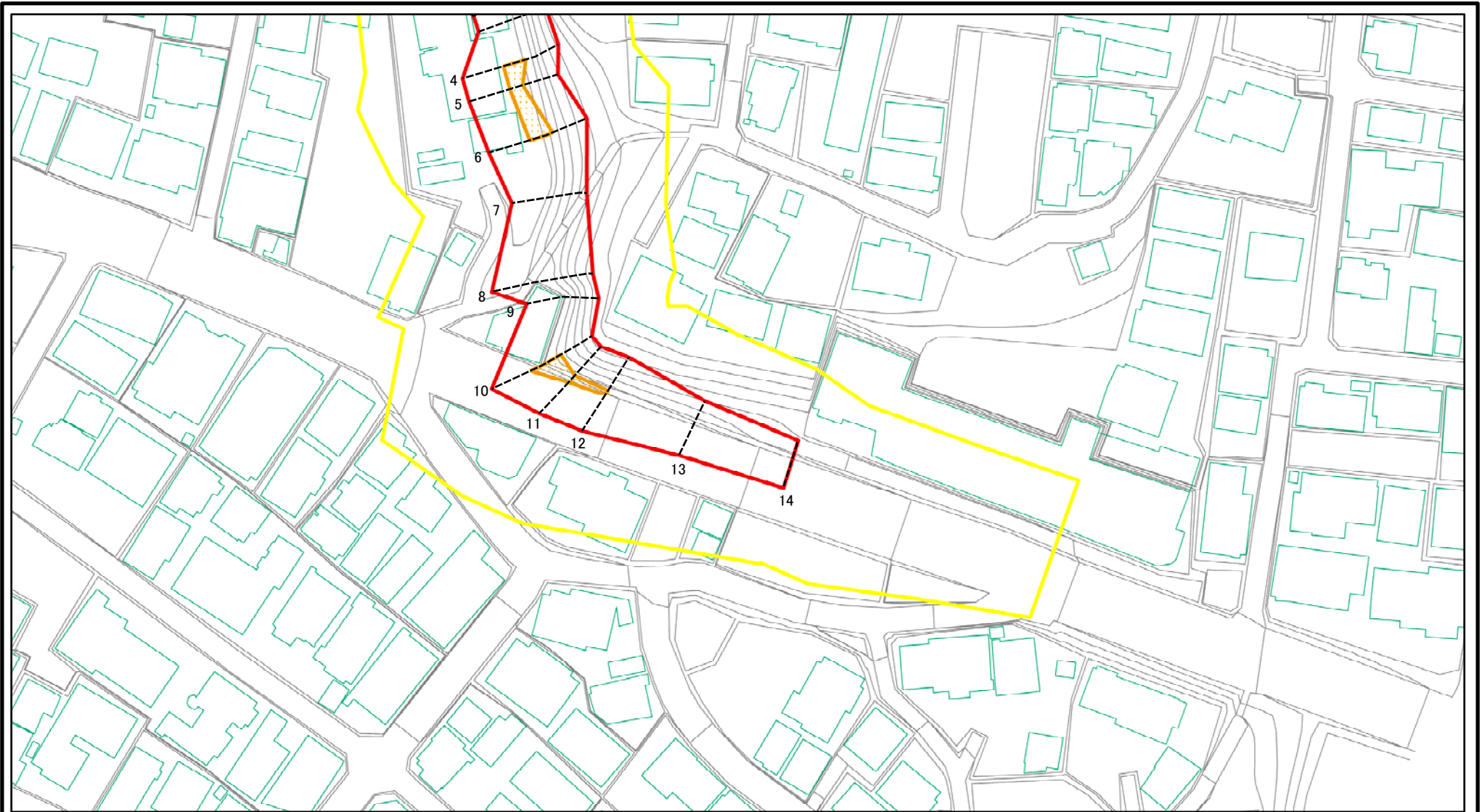
土砂災害警戒区域等の指定の告示に係る図書(2)



図中の数字は横断測線番号を示す

様式2(急) 土砂災害警戒区域・土砂災害特別警戒区域 区域図()	土砂災害防止法施行令第二条の基準に該当する区域		N 縮尺 1:1,000	自然現象の種類	急傾斜地の崩壊	箇所番号	I-0217
	土砂災害防止法施行令第三条の基準に該当する区域			告示番号	千葉県告示第241号 千葉県告示第244号	箇所名	岩瀬3
	それ以外の区域			告示年月日	令和2年4月7日	所在地	松戸市岩瀬

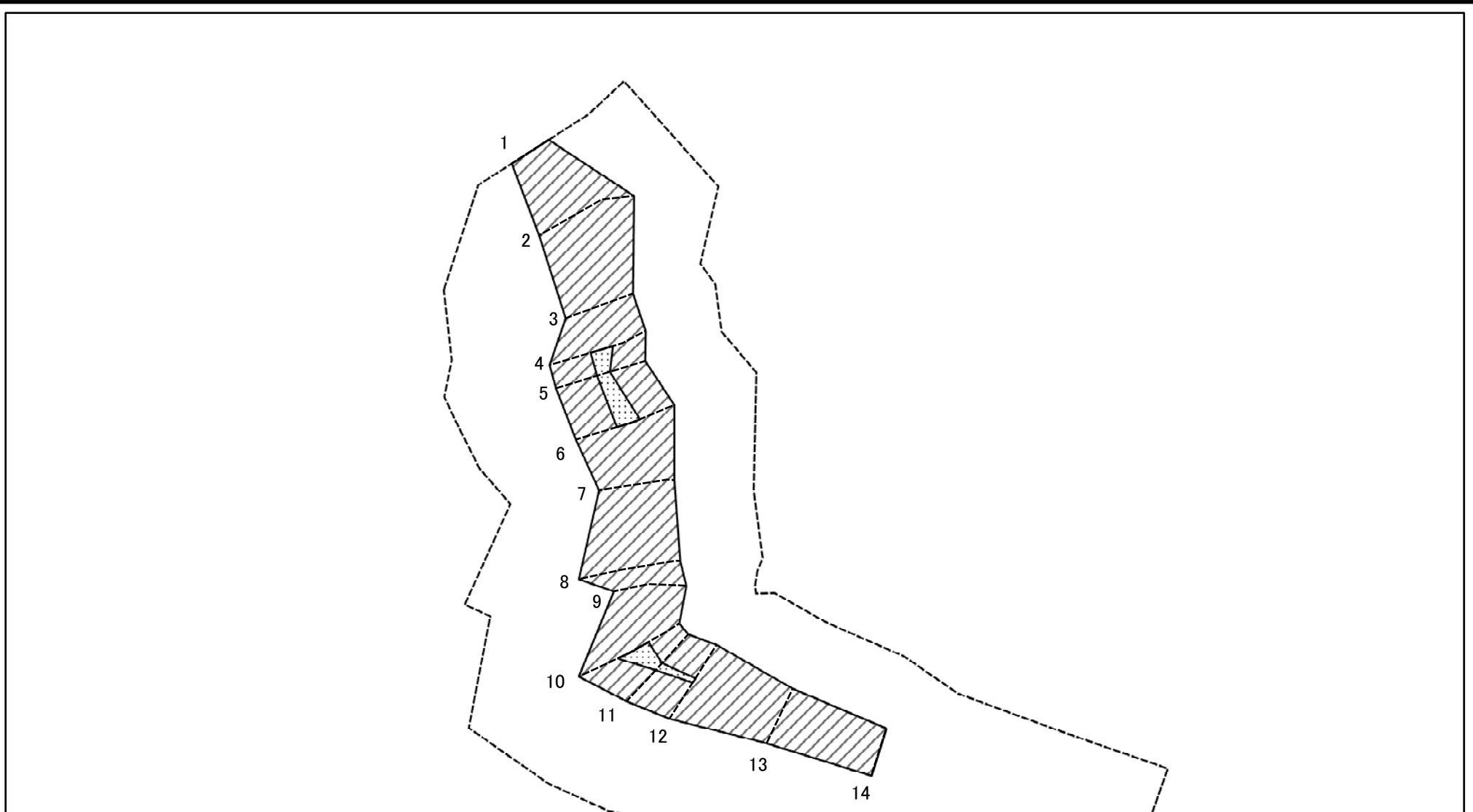
土砂災害警戒区域等の指定の告示に係る図書(2)



図中の数字は横断測線番号を示す

様式2(急) 土砂災害警戒区域・土砂災害特別警戒区域 区域図()	土砂災害防止法施行令第二条の基準に該当する区域		N 縮尺 1:1,000	自然現象の種類	急傾斜地の崩壊	箇所番号	I-0217
	土砂災害防止法施行令第三条の基準に該当する区域			告示番号	千葉県告示第241号 千葉県告示第244号	箇所名	岩瀬3
	土砂等の(移動)高さが1m以下の場合、土砂等の移動による力が100kN/mを超える区域			告示年月日	令和2年4月7日	所在地	松戸市岩瀬
	土砂等の堆積の高さが3mを超える区域						
	それ以外の区域						

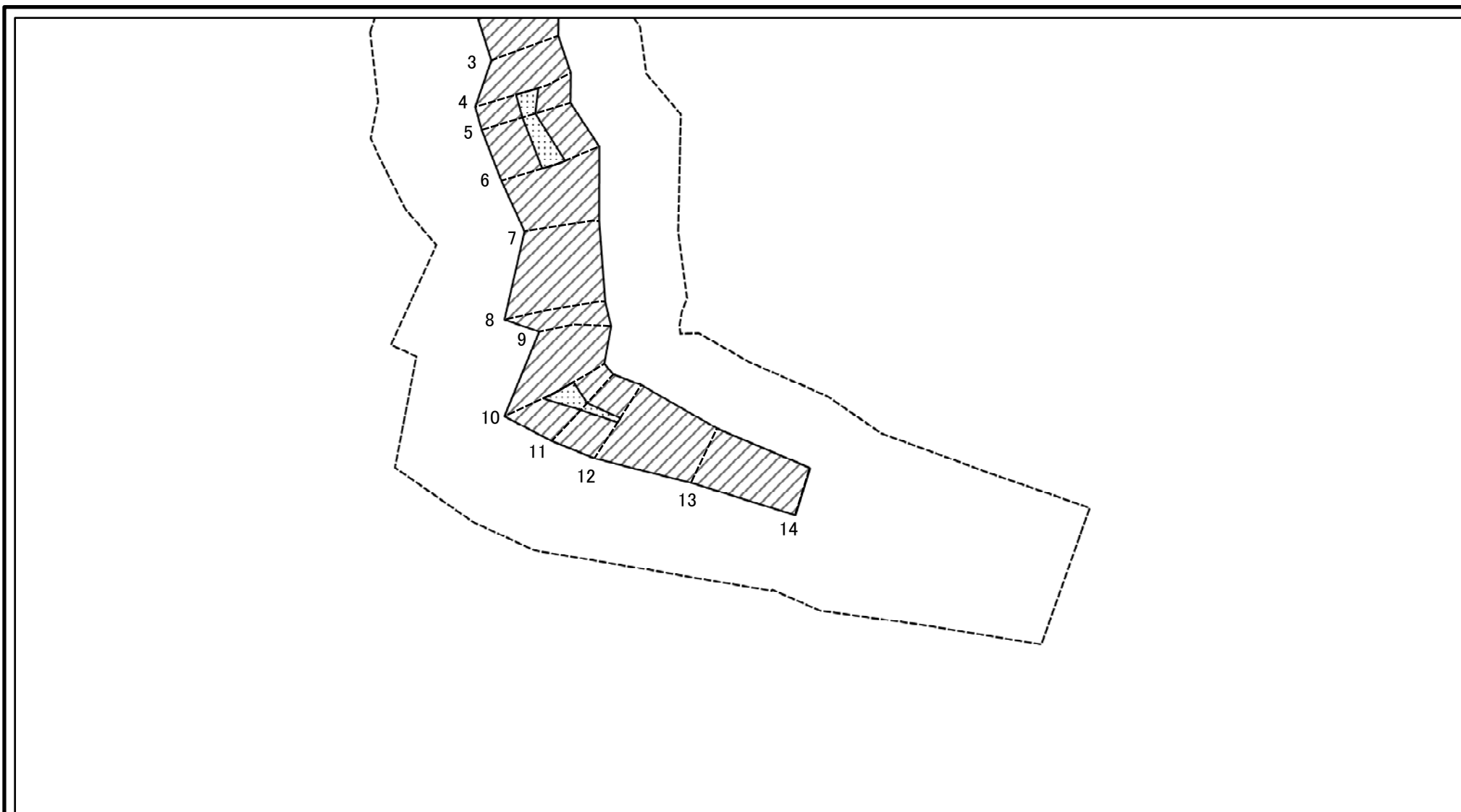
土砂災害警戒区域等の指定の告示に係る図書(2-)



図中の数字は横断測線番号を示す

土砂災害防止法 施行令第三条の 基準に該当する 区域	土砂災害防止法施行令第二条の基準に該当する区域		N 縮尺 1:1,000	自然現象の種類	急傾斜地の崩壊	箇所番号	I-0217
	土砂等の(移動)高さが1m以下の場合、土砂等の移動による力が100kN/mを超える区域			告示番号	千葉県告示第241号 千葉県告示第244号	箇所名	岩瀬3
	それ以外の区域			告示年月日	令和2年4月7日	所在地	松戸市岩瀬

土砂災害警戒区域等の指定の告示に係る図書(2-)

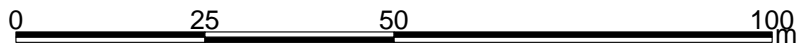
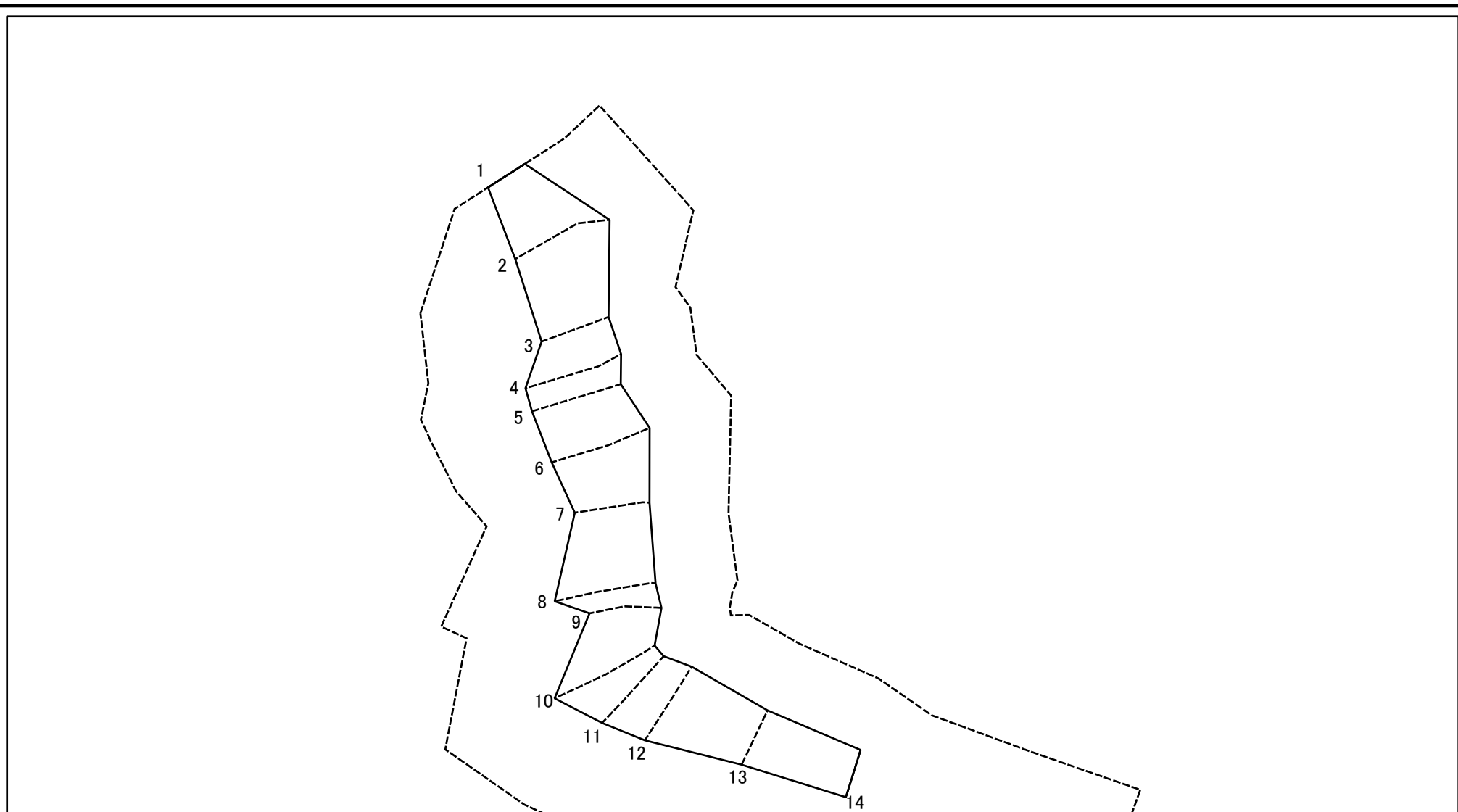


0 25 50 100 m

図中の数字は横断測線番号を示す

土砂災害防止法 施行令第三条の 基準に該当する 区域	土砂災害防止法施行令第二条の基準に該当する区域		N 縮尺 1:1,000	自然現象 の種類	急傾斜地の崩壊	箇所番号	I-0217
	土砂等の(移動)高さが1m以下の場合、 土砂等の移動による力が100kN/mを超える区域			告示番号	千葉県告示第241号 千葉県告示第244号	箇所名	岩瀬3
	それ以外の区域			告示年月日	令和2年4月7日	所在地	松戸市岩瀬

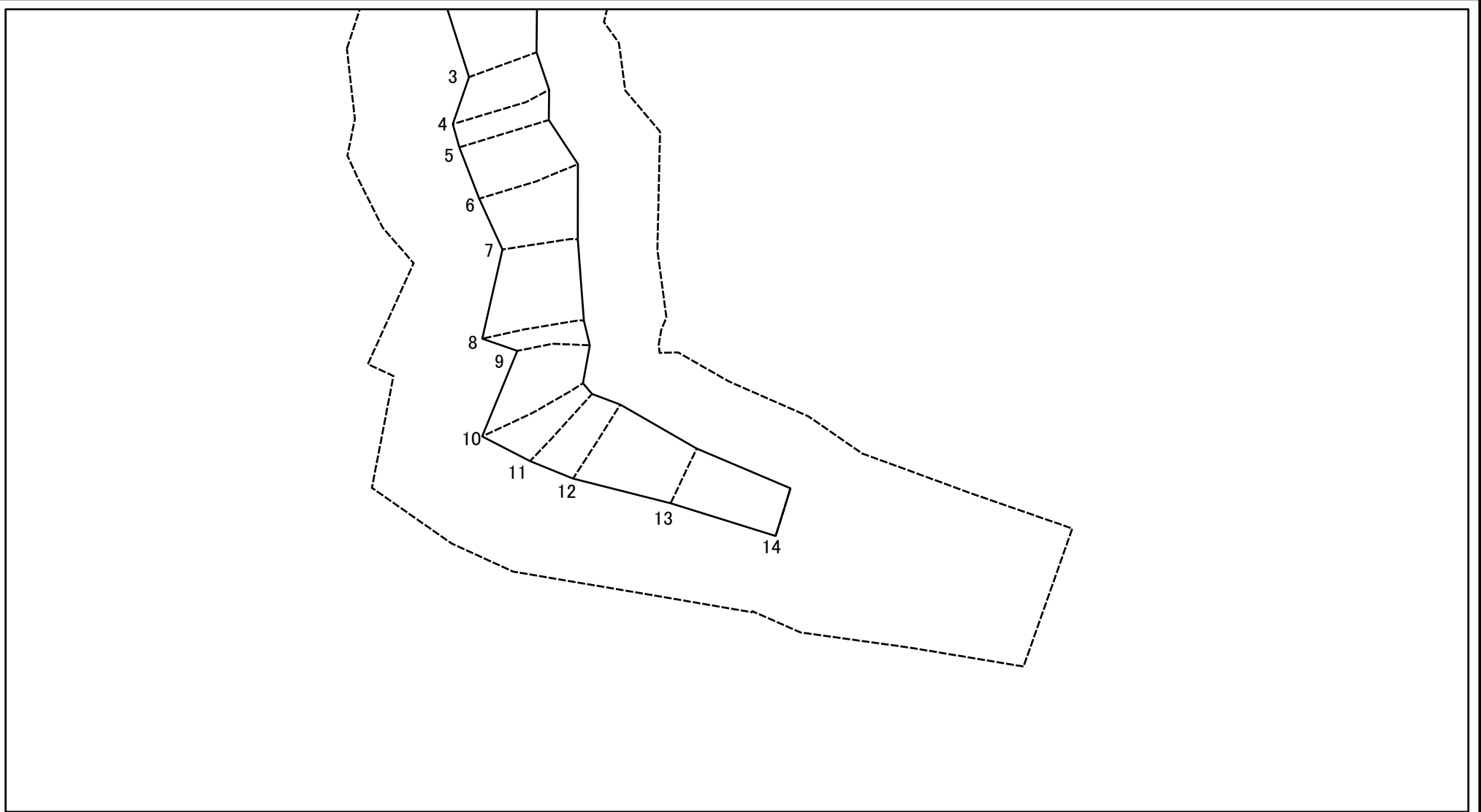
土砂災害警戒区域等の指定の告示に係る図書(様式2-2)



図中の数字は横断測線番号を示す

様式2-2(急) 土砂災害特別警戒区域の区域区分図 (急傾斜地の崩壊に伴う土石等の堆積により 建築物の地上部に作用すると想定される力) <力区分:堆積>	土砂災害防止法施行令第二条の基準に該当する区域		N 縮尺 1:1,000	自然現象の種類	急傾斜地の崩壊	箇所番号	I-0217
	土砂災害防止法施行令第三条の基準に該当する区域			告示番号	千葉県告示第241号 千葉県告示第244号	箇所名	岩瀬3
	それ以外の区域			告示年月日	令和2年4月7日	所在地	松戸市岩瀬

土砂災害警戒区域等の指定の告示に係る図書(様式2-2)



図中の数字は横断測線番号を示す

様式2-2(急) 土砂災害特別警戒区域の区域区分図 (急傾斜地の崩壊に伴う土石等の堆積により 建築物の地上部に作用すると想定される力) <力区分:堆積>	土砂災害防止法施行令第二条の基準に該当する区域			N 縮尺 1:1,000	自然現象の種類	急傾斜地の崩壊	箇所番号	I-0217
	土砂災害防止法施行令第三条の基準に該当する区域	土石等の堆積の高さが3mを超える区域			告示番号	千葉県告示第241号 千葉県告示第244号	箇所名	岩瀬3
		それ以外の区域			告示年月日	令和2年4月7日	所在地	松戸市岩瀬

