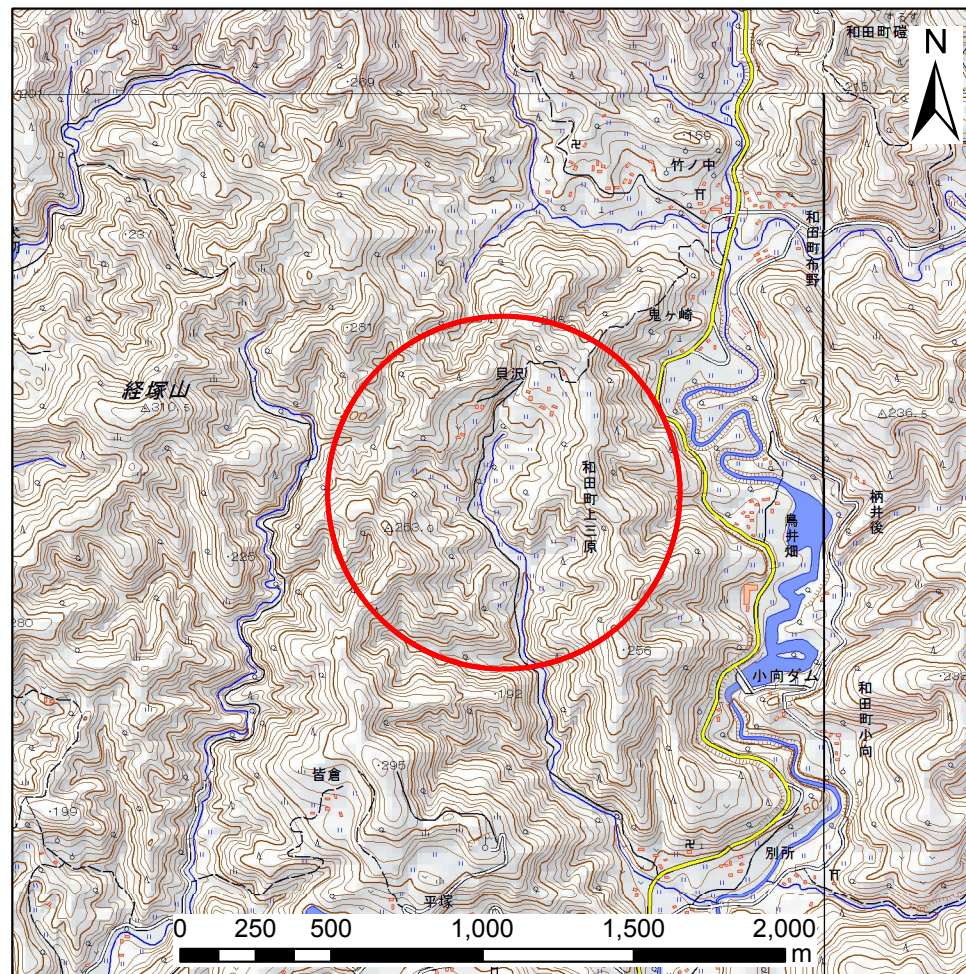


土砂災害警戒区域等の指定の告示に係る図書 (様式1)



(1/200,000)



(1/25,000)

様式1(地)

土砂災害警戒区域 位置図

自然現象の種類

地滑り

箇所番号

66

箇所名

貝沢

地滑り区域名

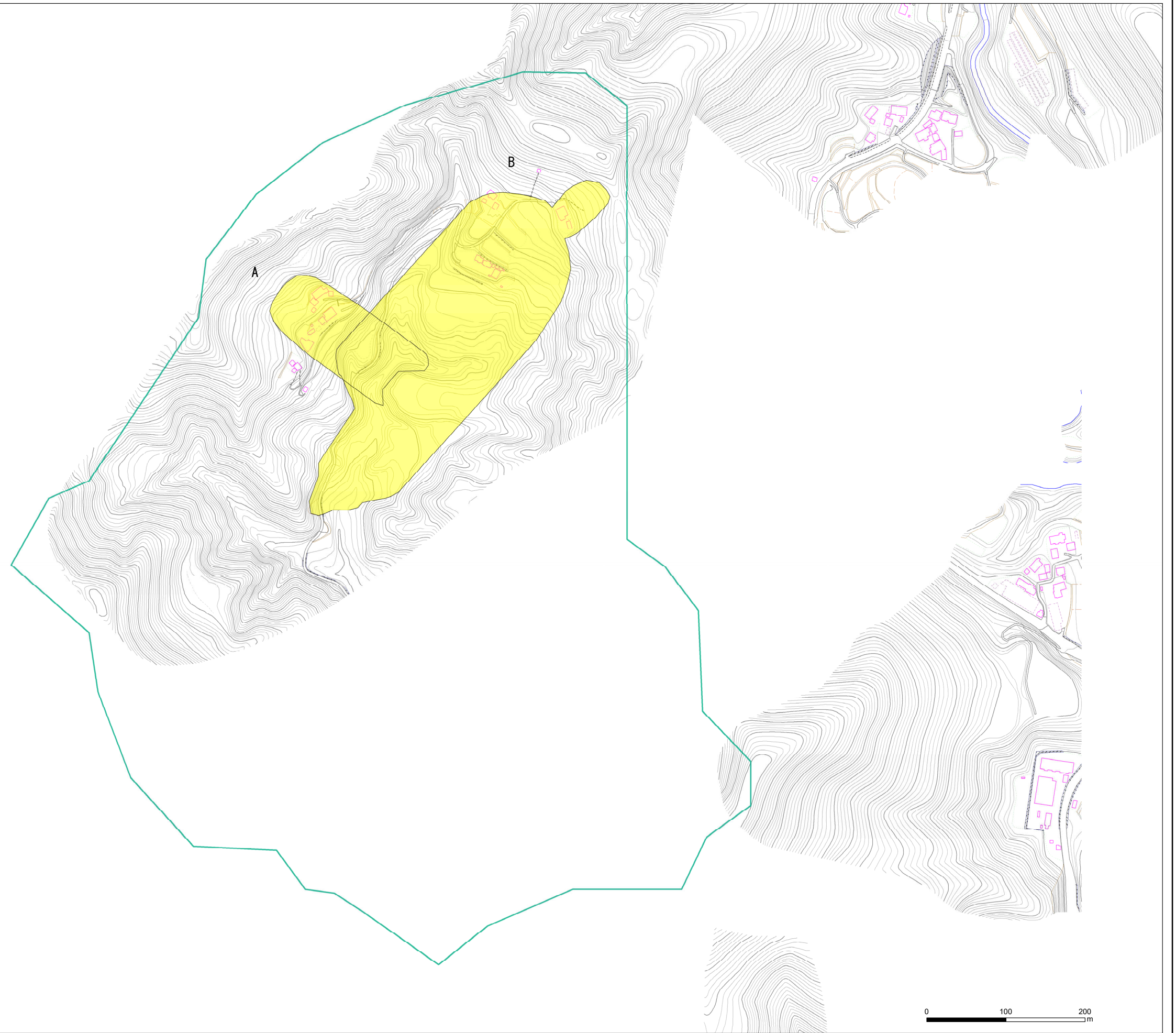
AB

所在地

南房総市和泉町上三原

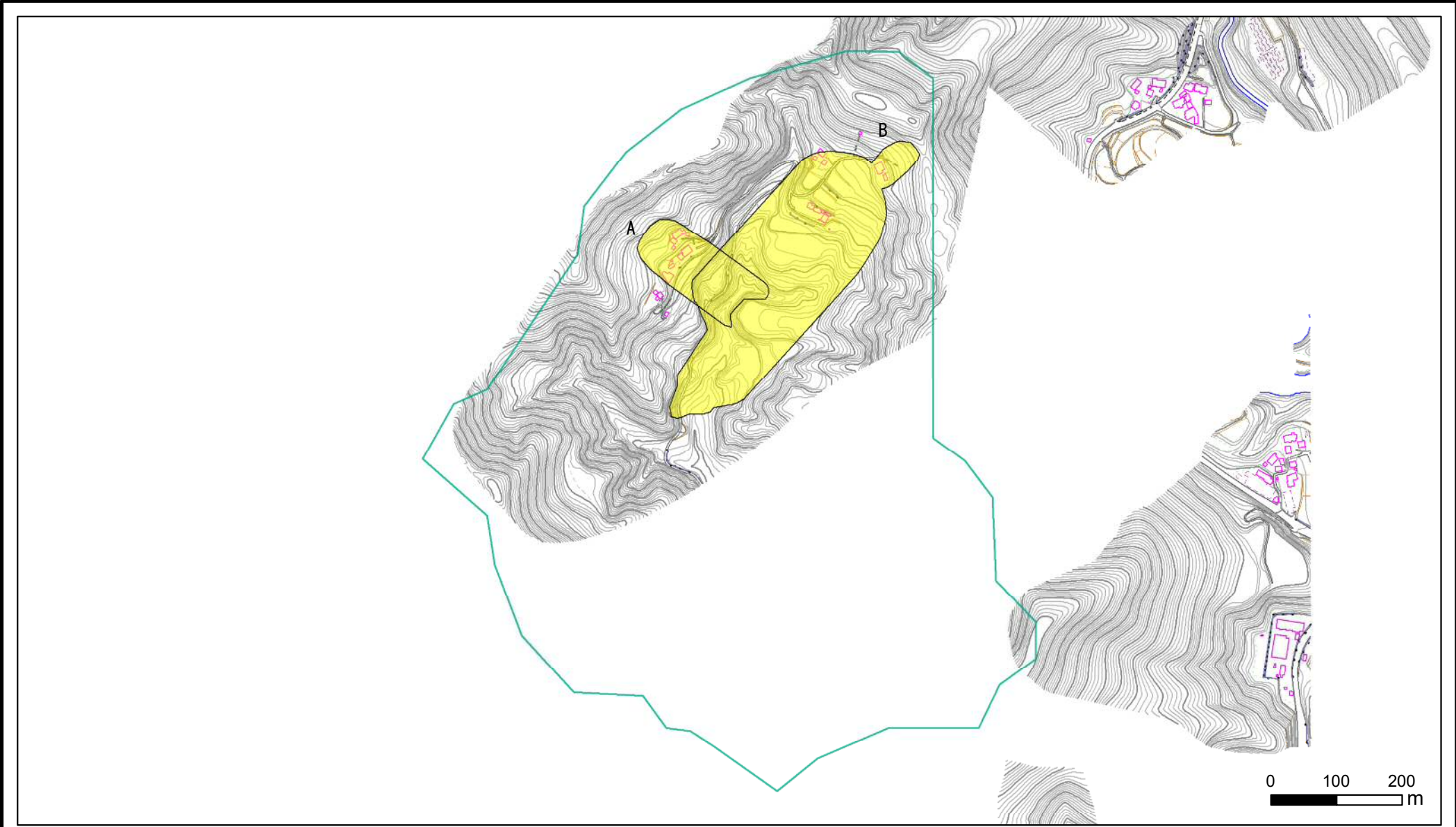
この地図は、国土地理院長の承認を得て、同院発行の電子地形図25000及び電子地形図20万を複製したものである。(承認番号 平30情複、第1260号)

土砂災害警戒区域等の指定の告示に係る図書 (様式2)



土砂災害防止法施行令第二条の基準に該当する区域(土砂災害警戒区域)	■	縮尺 1:2,500	自然現象の種類	地湧り	箇所番号	66	箇所名	貝沢
			告示番号	警戒区域: 千第228号	地湧り区域名	AB		
			告示年月日	令和3年3月30日	所在地	南房総市和田町上三原		

土砂災害警戒区域等の指定の告示に係る図書(様式2参考図)



土砂災害防止法施行令第二条の基準に該当する区域(土砂災害警戒区域)		 縮尺 1:8,000	自然現象の種類	地滑り	箇所番号	66	箇所名	貝沢
			告示番号	警戒区域：千第228号	地滑り区域名	AB		
			告示年月日	令和3年3月30日	所在地	南房総市和田町上三原		