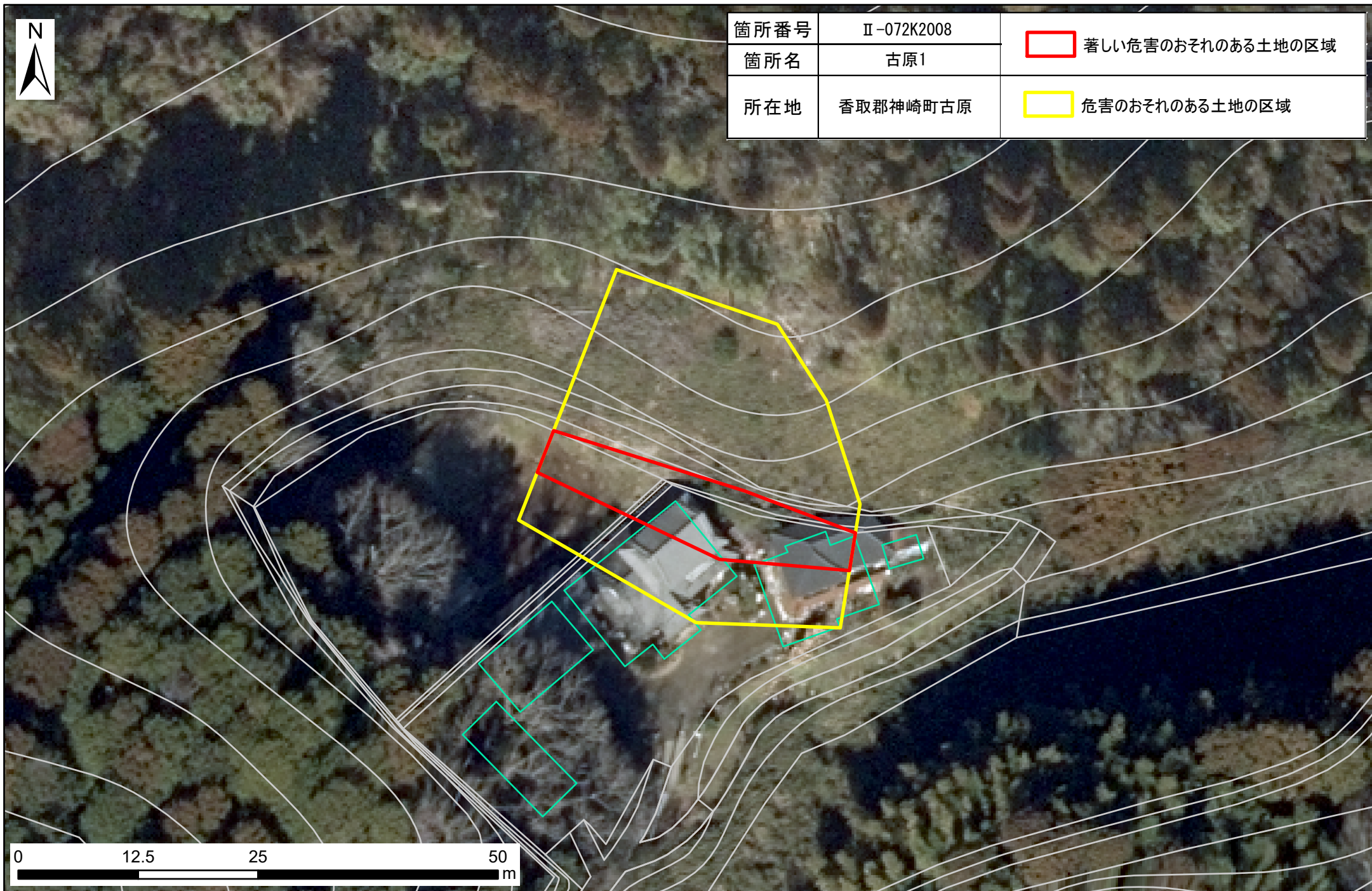


# 土砂災害警戒区域・特別警戒区域図（急傾斜地の崩壊）古原地区





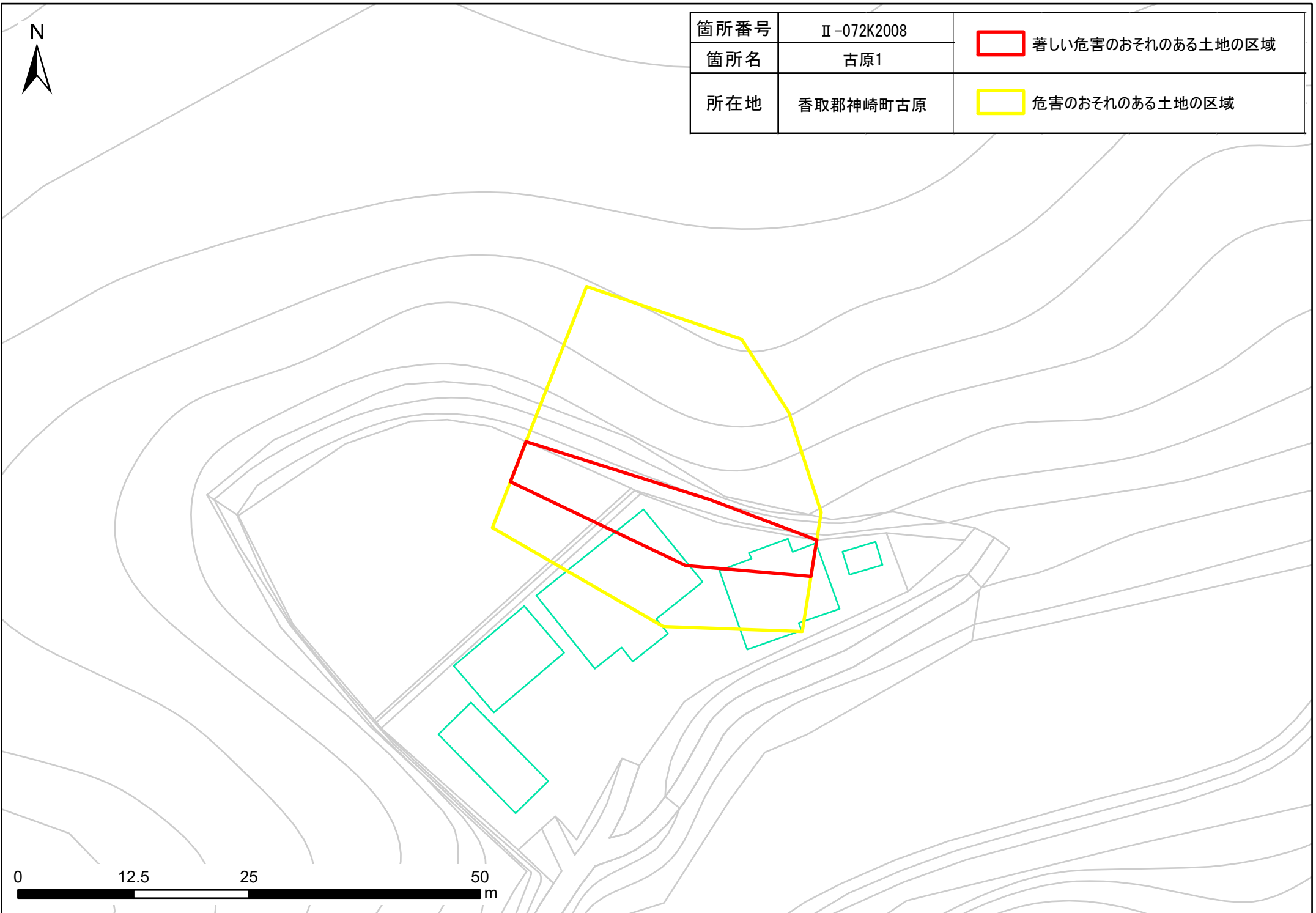
箇所番号	Ⅱ-072K2008	 著しい危害のおそれのある土地の区域
箇所名	古原1	
所在地	香取郡神崎町古原	 危害のおそれのある土地の区域



0 12.5 25 50 m



箇所番号	Ⅱ-072K2008	 著しい危害のおそれのある土地の区域
箇所名	古原1	
所在地	香取郡神崎町古原	 危害のおそれのある土地の区域



0 12.5 25 50 m