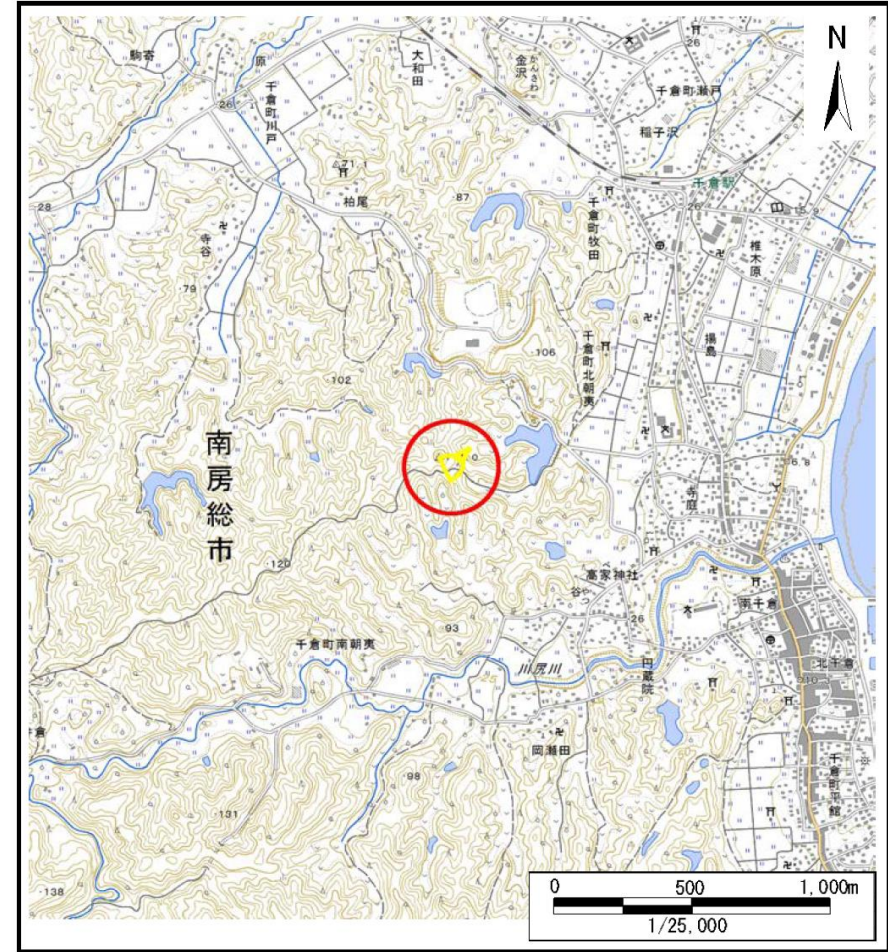


# 土砂災害警戒区域等の指定の告示に係る図書(様式1)



(1/200,000)



(1/25,000)

様式1(急)

土砂災害警戒区域・土砂災害特別警戒区域  
位置図

自然現象の種類

急傾斜地の崩壊

箇所番号

Ⅱ-133K2404

箇所名

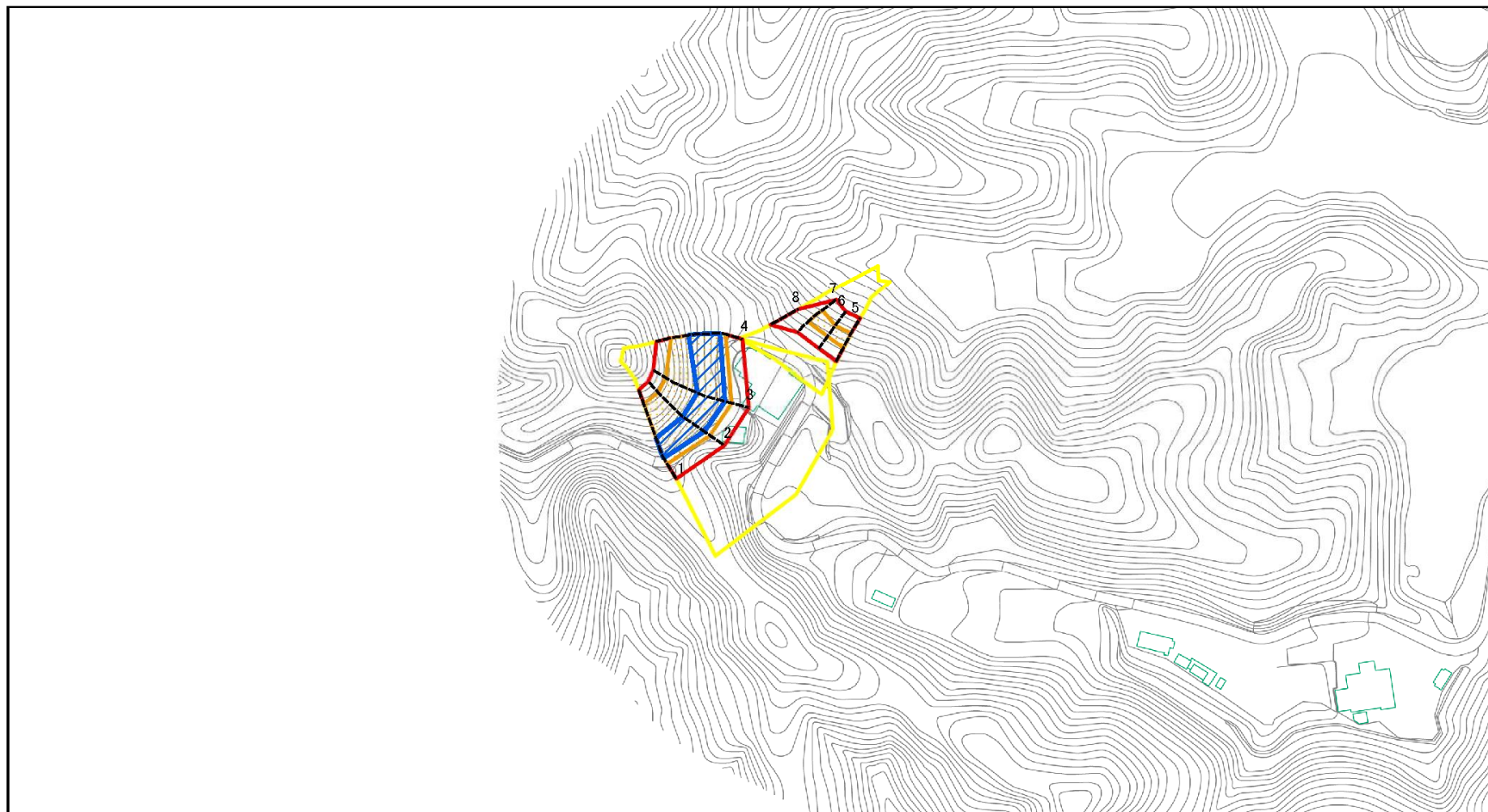
北朝夷11

所在地

南房総市千倉町北朝夷、千倉町南朝夷

「測量法に基づく国土地理院長承認(複製)R 4JHf 116」「本製品を複製する場合には、国土地理院の長の承認を得なければならない。」

# 土砂災害警戒区域等の指定の告示に係る図書(様式2)



図中の数字は横断測線番号を示す

0 25 50 100  
m

様式-2(急)  
土砂災害警戒区域・土砂災害特別警戒区域  
区域図(その1)

土砂災害防止法施行令第二条の基準に該当する区域



自然現象  
の種類

急傾斜地の崩壊

箇所番号

II-133K2404

土砂災害防止  
法施行令第三  
条の基準に該  
当する区域

土石等の(移動)高さが1m以下の場合、  
土石等の移動による力が100kN/m<sup>2</sup>を超える区域



縮尺  
1:2,500

告示番号

千葉県告示第45号  
千葉県告示第47号

箇所名

北朝夷11

土石等の堆積の高さが3mを超える区域



告示年月日

令和6年1月30日

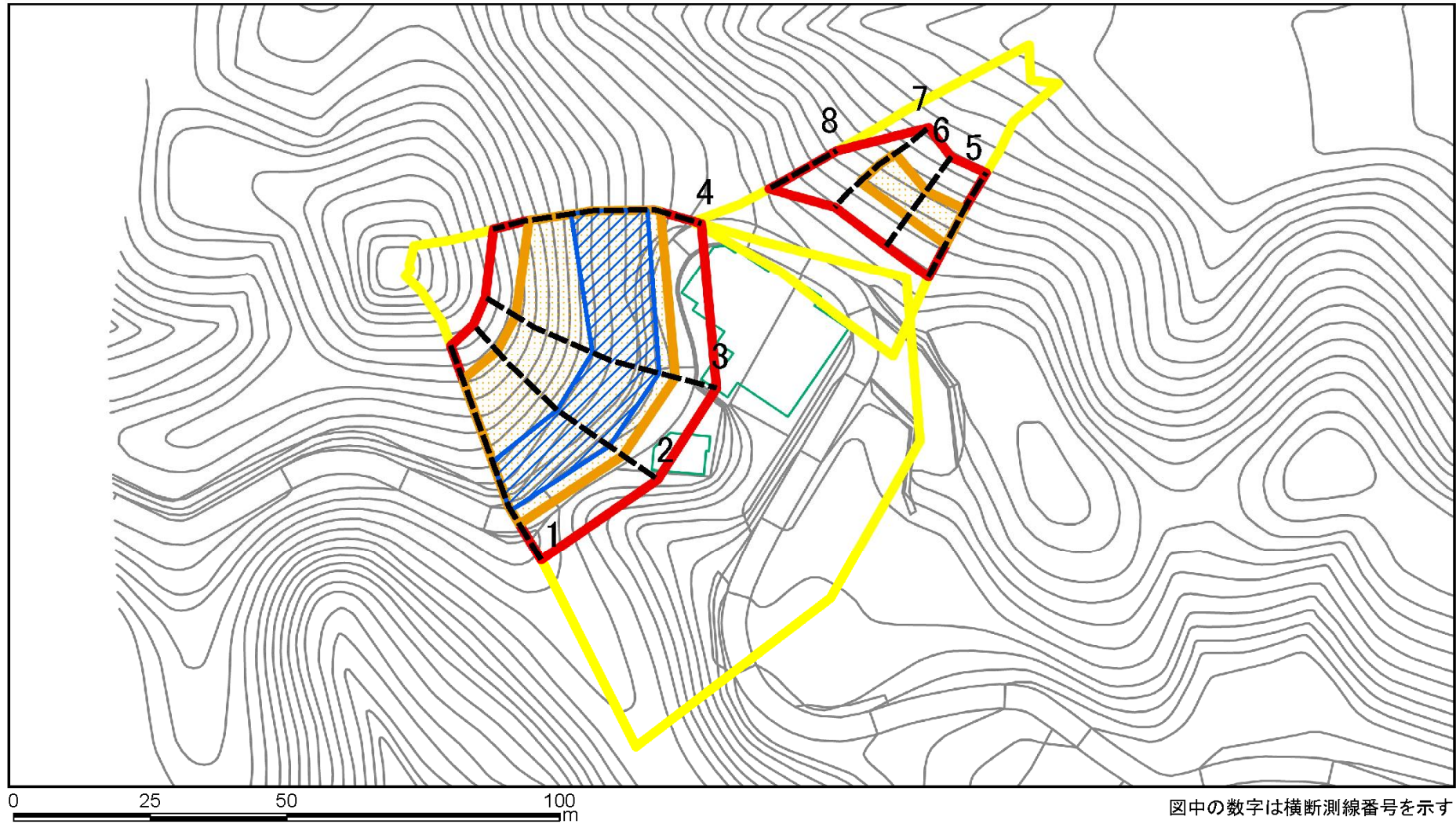
所在地

南房総市千倉町北朝夷、  
千倉町南朝夷

それ以外の区域



# 土砂災害警戒区域等の指定の告示に係る図書(様式2)参考図



様式-2-1(急)  
土砂災害警戒区域・土砂災害特別警戒区域  
区域図(参考図)

土砂災害防止法施行令第二条の基準に該当する区域

- 土砂災害防止法施行令第三条の基準に該当する区域
  - 土石等の(移動)高さが1m以下の場合、土石等の移動による力が100kN/m<sup>2</sup>を超える区域
  - 土石等の堆積の高さが3mを超える区域
  - それ以外の区域



縮尺  
1:1,000

自然現象  
の種類

告示番号

告示年月日

急傾斜地の崩壊

千葉県告示第45号  
千葉県告示第47号

令和6年1月30日

箇所番号

箇所名

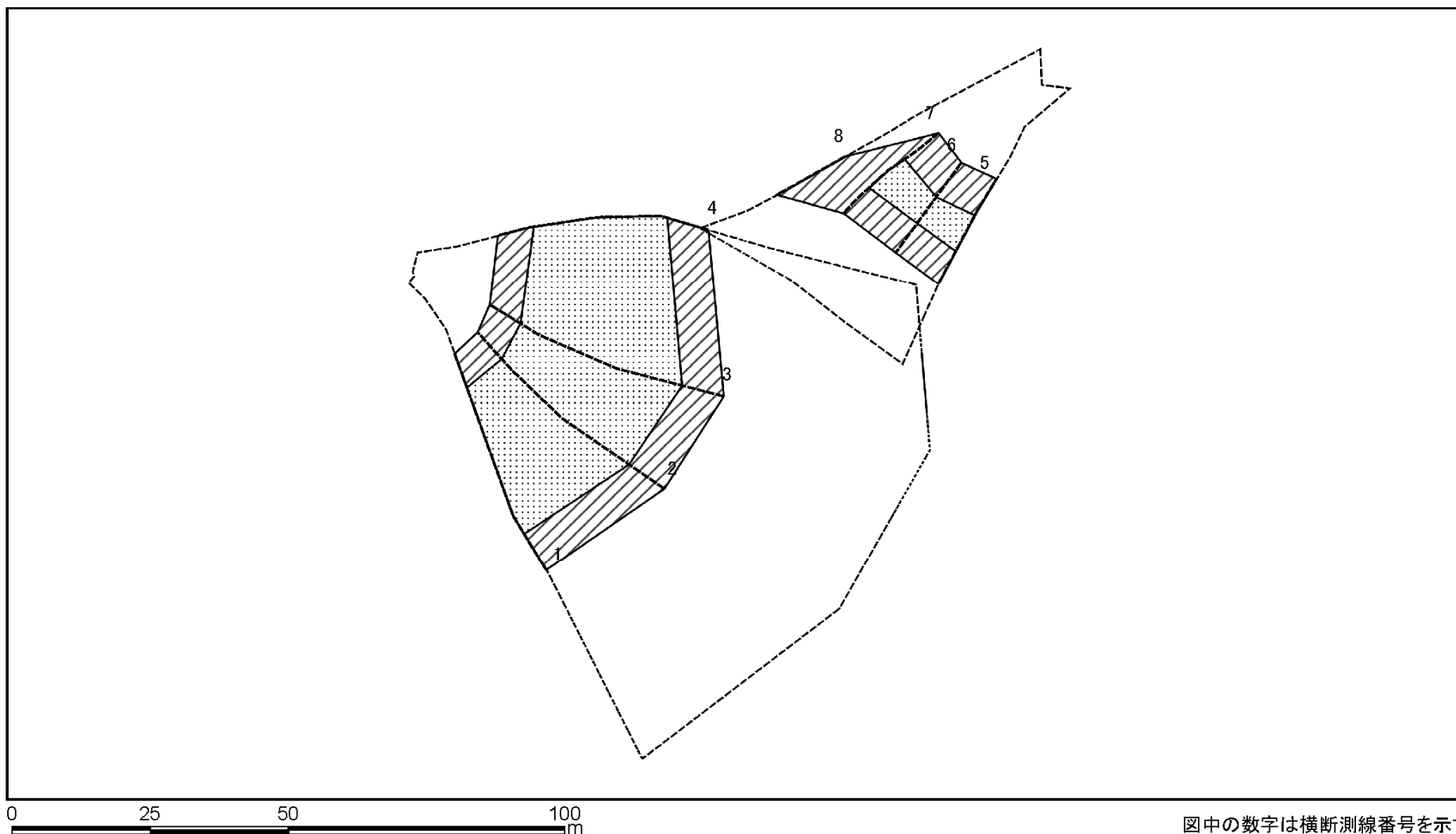
所在地

II-133K2404

北朝夷11

南房総市千倉町北朝夷、  
千倉町南朝夷

# 土砂災害警戒区域等の指定の告示に係る図書(様式2-1)



様式2-1(急)  
土砂災害特別警戒区域の区域区分図  
(急傾斜地の崩壊に伴う土石などの移動により建築物の地上部に作用すると想定される力)  
<力区分:移動>

土砂災害防止法施行令第二条の基準に該当する区域

土砂災害防止法施行令第三条の基準に該当する区域

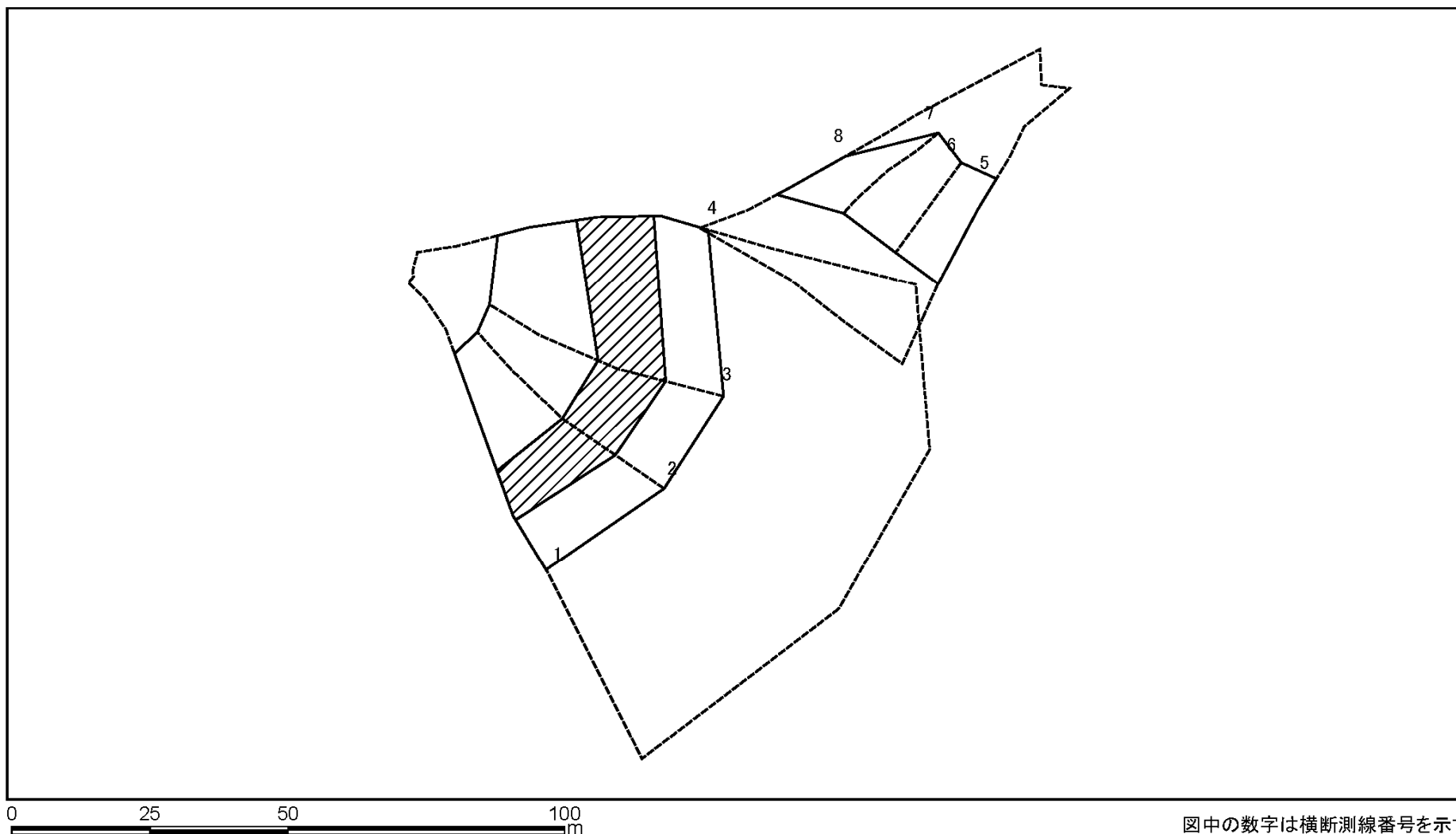
土石等の(移動)高さが1m以下の場合、土石等の移動による力が100kN/m<sup>2</sup>を超える区域  
それ以外の区域



縮尺  
1:1,000

|         |                        |      |                       |
|---------|------------------------|------|-----------------------|
| 自然現象の種類 | 急傾斜地の崩壊                | 箇所番号 | II-133K2404           |
| 告示番号    | 千葉県告示第45号<br>千葉県告示第47号 | 箇所名  | 北朝夷11                 |
| 告示年月日   | 令和6年1月30日              | 所在地  | 南房総市千倉町北朝夷、<br>千倉町南朝夷 |

# 土砂災害警戒区域等の指定の告示に係る図書(様式2-2)



様式2-2(急)  
土砂災害特別警戒区域の区域区分図  
(急傾斜地の崩壊に伴う土石などの堆積により  
建築物の地上部に作用すると想定される力)  
<力区分:堆積>

土砂災害防止法施行令第二条の基準に該当する区域

|                         |                    |  |
|-------------------------|--------------------|--|
| 土砂災害防止法施行令第三条の基準に該当する区域 | 土石等の堆積の高さが3mを超える区域 |  |
|                         | それ以外の区域            |  |

縮尺  
1:1,000

|         |                        |
|---------|------------------------|
| 自然現象の種類 | 急傾斜地の崩壊                |
| 告示番号    | 千葉県告示第45号<br>千葉県告示第47号 |
| 告示年月日   | 令和6年1月30日              |

|      |                       |
|------|-----------------------|
| 箇所番号 | II-133K2404           |
| 箇所名  | 北朝夷11                 |
| 所在地  | 南房総市千倉町北朝夷、<br>千倉町南朝夷 |

図中の数字は横断測線番号を示す

