

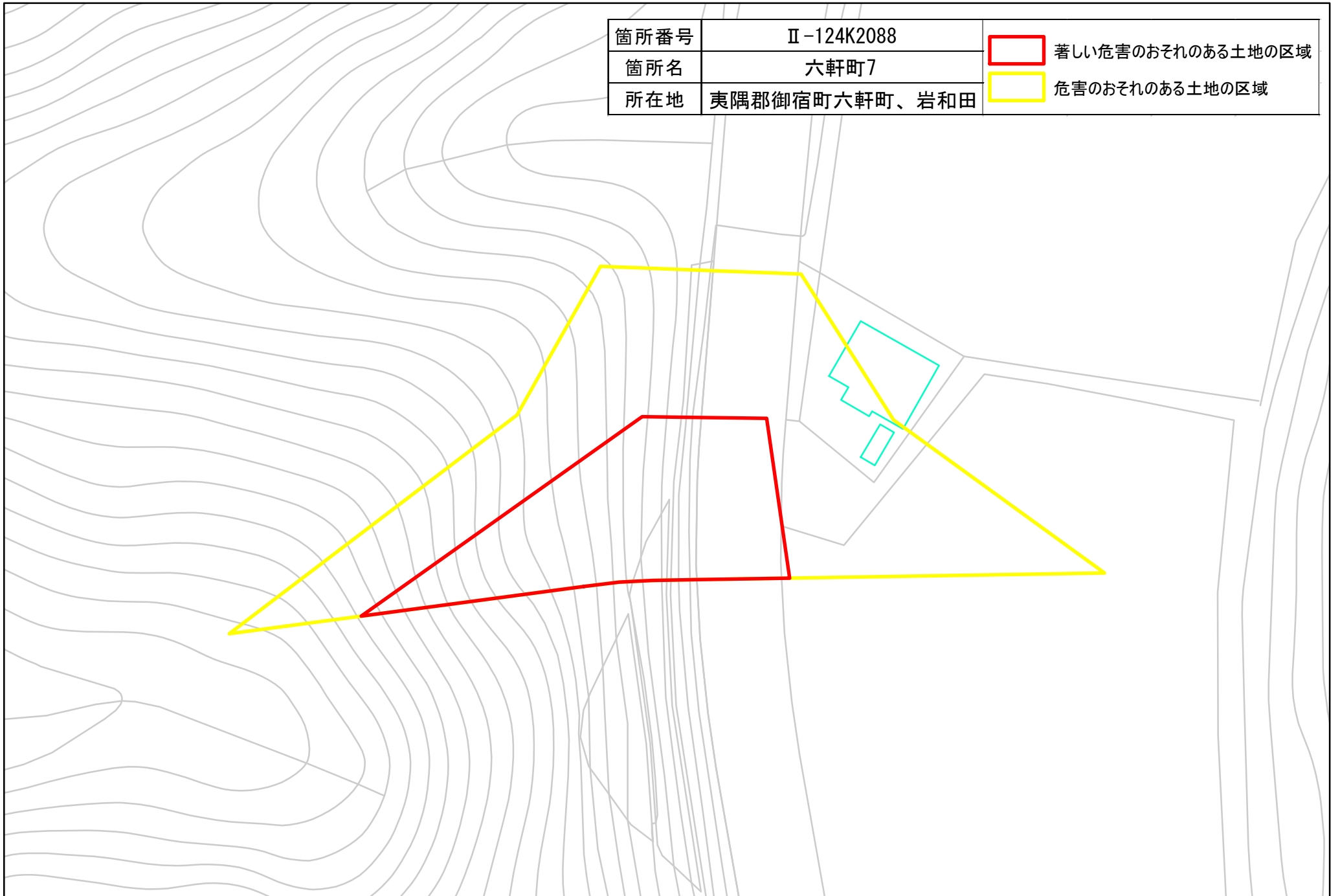




箇所番号	Ⅱ-124K2088	 著しい危害のおそれのある土地の区域
箇所名	六軒町7	 危害のおそれのある土地の区域
所在地	夷隅郡御宿町六軒町、岩和田	

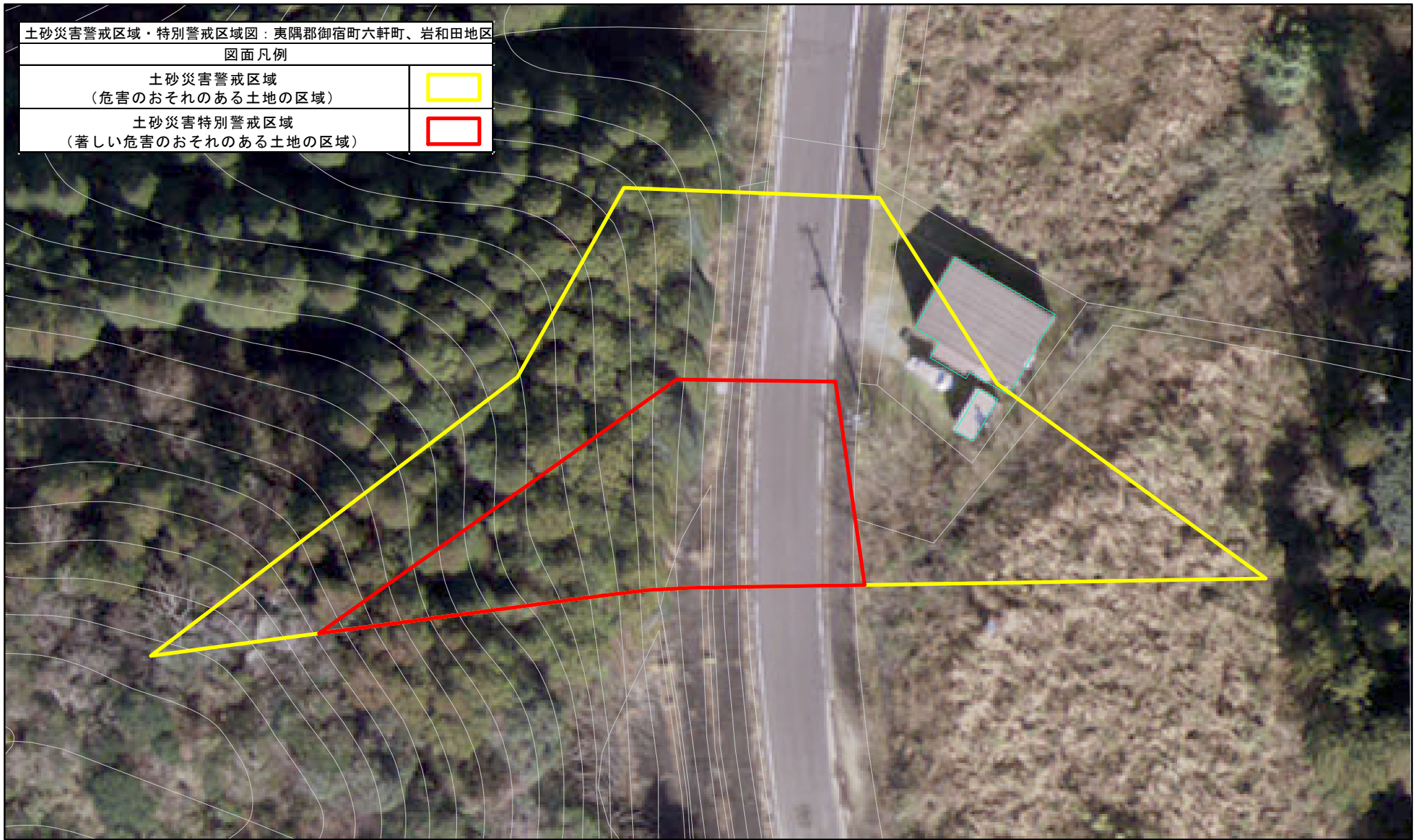


土砂災害警戒区域・特別警戒区域図（急傾斜地の崩壊）六軒町、岩和田地区

土砂災害警戒区域・特別警戒区域図：夷隅郡御宿町六軒町、岩和田地区

図面凡例

土砂災害警戒区域 (危害のおそれのある土地の区域)	
土砂災害特別警戒区域 (著しい危害のおそれのある土地の区域)	



1:500

