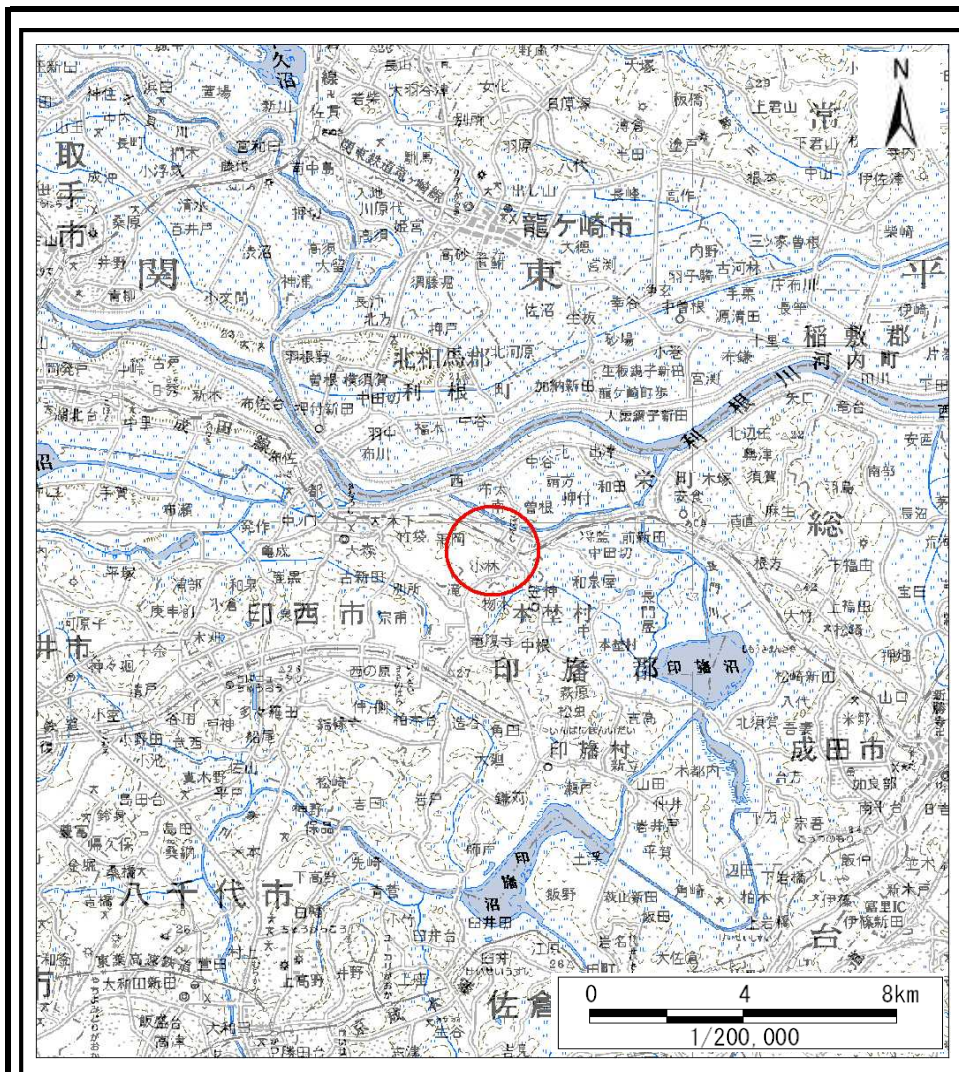
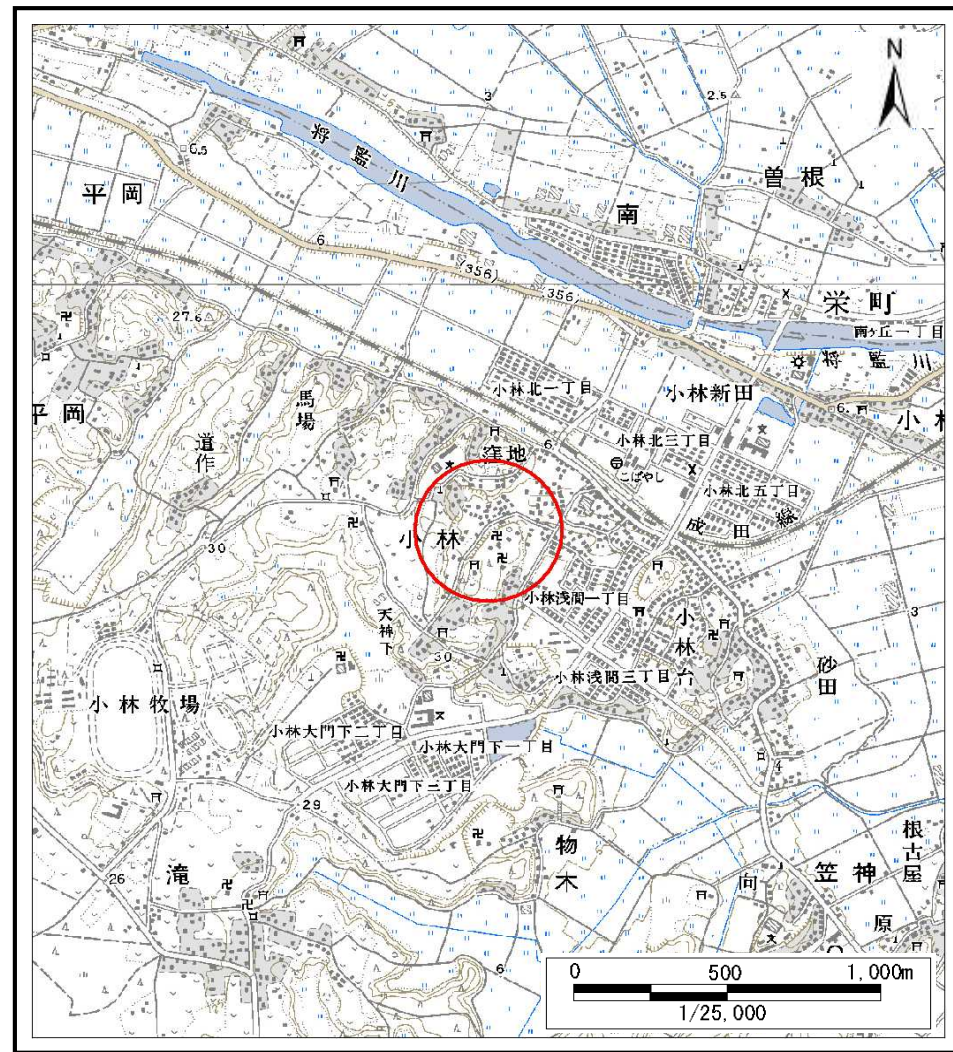


# 土砂災害警戒区域等の指定の告示に係る図書(様式1)



(1/200,000)

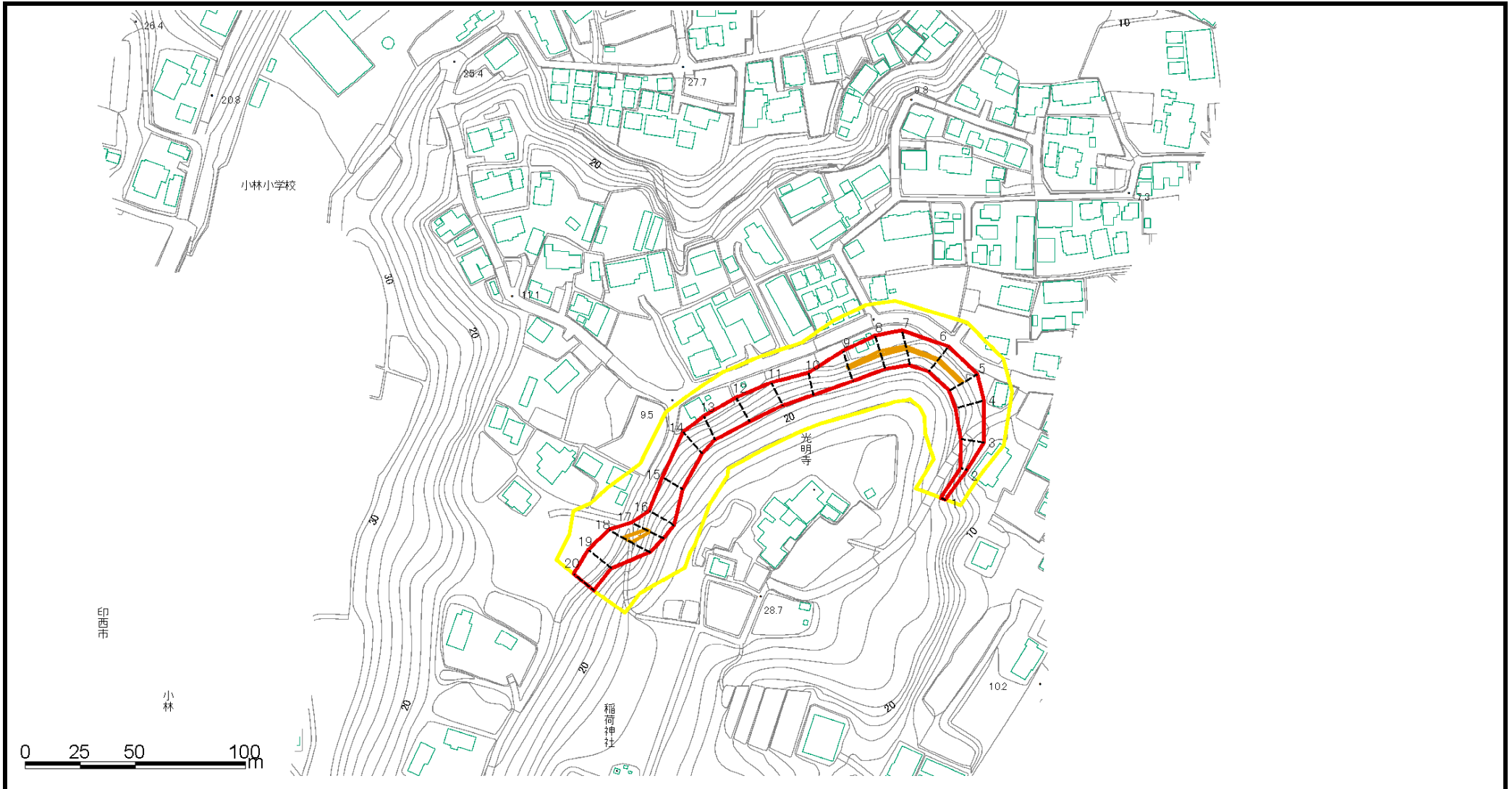


(1/25,000)

様式1(急) 土砂災害警戒区域・土砂災害特別警戒区域 位置図	自然現象の種類	急傾斜地の崩壊
	箇所番号	II-060047
	箇所名	小林11
	所在地	印西市小林

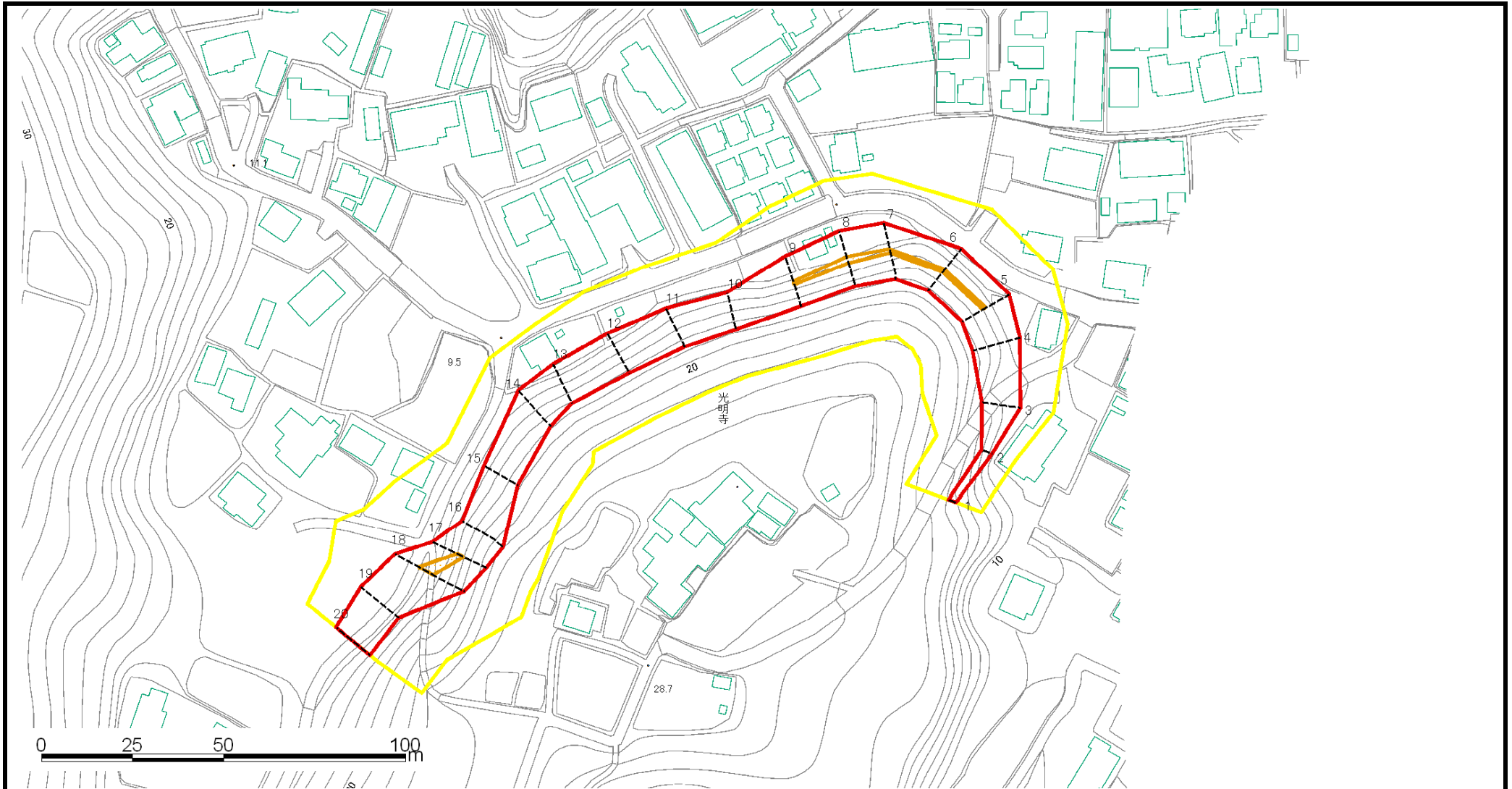
この地図は、国土地理院長の承認を得て、同院発行の数値地図20000(地図画像)及び数値地図25000(地図画像)を複製したものである。(承認番号 平25業複、第 833号)

# 土砂災害警戒区域等の指定の告示に係る図書(様式2)



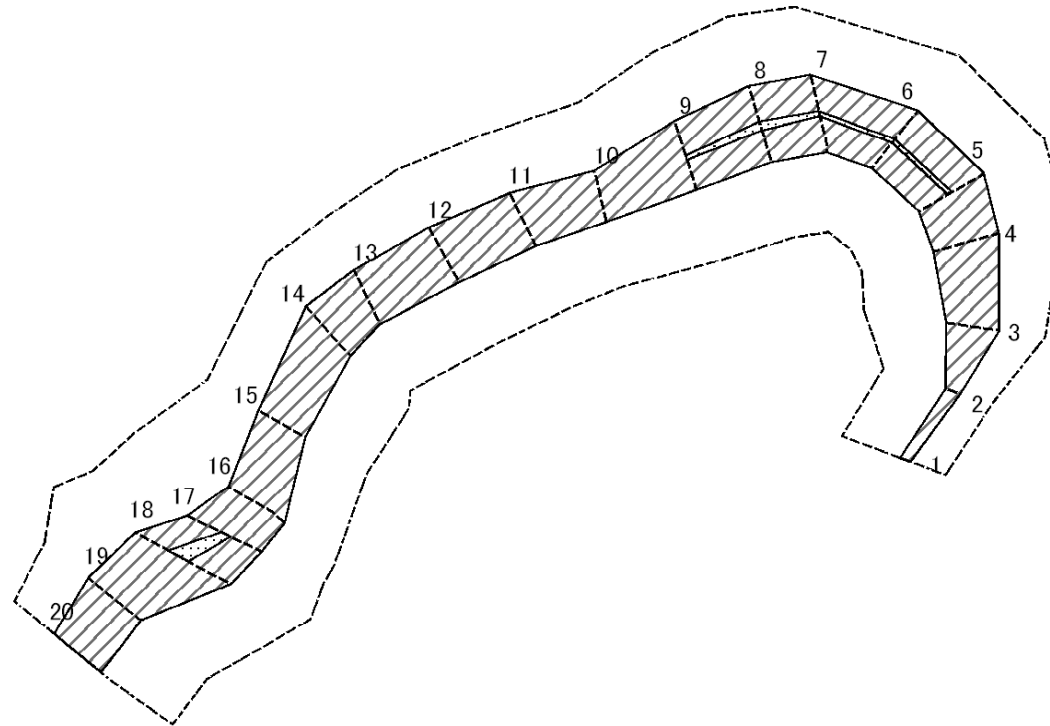
様式2(急) 土砂災害警戒区域・土砂災害特別警戒区域 区域図	土砂災害防止法施行令第二条の基準に該当する区域			N 縮尺 1:2,500	自然現象の種類	急傾斜地の崩壊	箇所番号	Ⅱ-060047
	土砂災害防止法施行令第三条の基準に該当する区域	土石等の(移動)高さが1m以下の場合、土石等の移動による力が100kN/mを超える区域			告示番号	千葉県告示第103号 千葉県告示第106号	箇所名	小林11
		土石等の堆積の高さが3mを超える区域			告示年月日	令和3年3月5日	所在地	印西市小林
		それ以外の区域						

# 土砂災害警戒区域等の指定の告示に係る図書(様式2)参考図



様式2(急) 土砂災害警戒区域・土砂災害特別警戒区域 区域図	土砂災害防止法施行令第二条の基準に該当する区域		N 縮尺 1:1,500	自然現象の種類	急傾斜地の崩壊	箇所番号	Ⅱ-060047
	土砂災害防止法施行令第三条の基準に該当する区域	土石等の(移動)高さが1m以下の場合、土石等の移動による力が100kN/mを超える区域		告示番号	千葉県告示第103号 千葉県告示第106号	箇所名	小林11
		土石等の堆積の高さが3mを超える区域		告示年月日	令和3年3月5日	所在地	印西市小林
		それ以外の区域					

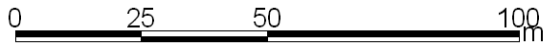
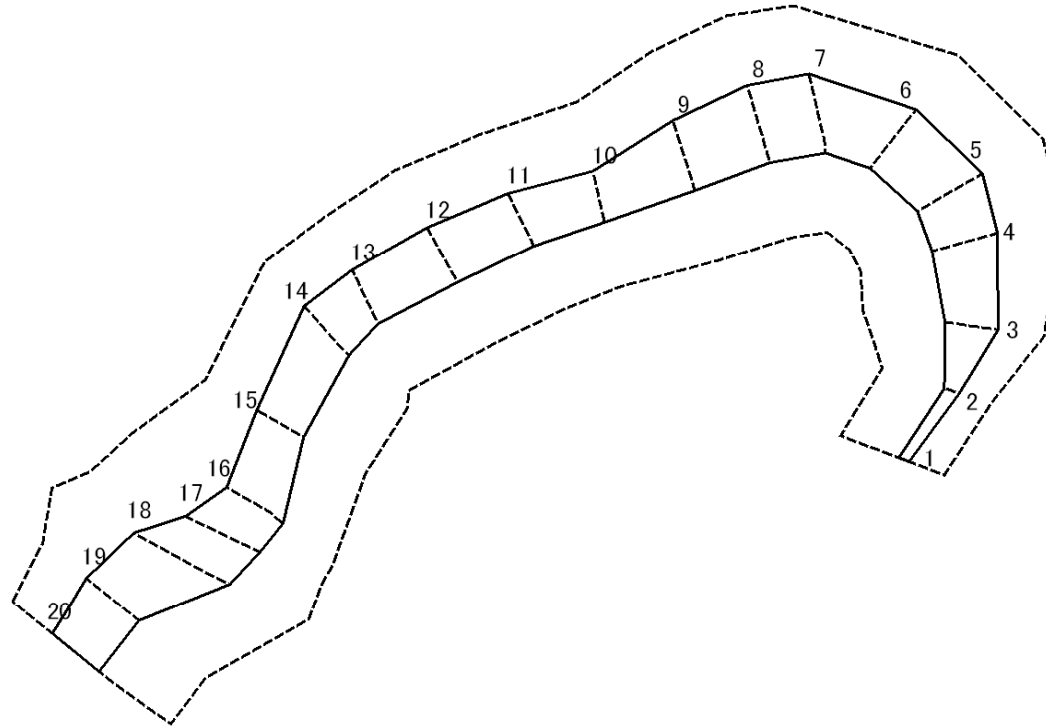
# 土砂災害警戒区域等の指定の告示に係る図書(様式2-1)



図中の数字は区域の区分番号を表す

様式2-1(急) 土砂災害特別警戒区域の区域区分図 (急傾斜地の崩壊に伴う土石などの移動により 建築物の地上部に作用すると想定される力)	土砂災害防止法施行令第二条の基準に該当する区域		N 縮尺 1:1,500	自然現象の種類	急傾斜地の崩壊	箇所番号	Ⅱ-060047
	土砂災害防止法施行令第三条の基準に該当する区域	土石等の(移動)高さが1m以下の場合、 土石等の移動による力が100kN/m <sup>2</sup> を超える区域		告示番号	千葉県告示第103号 千葉県告示第106号	箇所名	小林11
	それ以外の区域			告示年月日	令和3年3月5日	所在地	印西市小林

# 土砂災害警戒区域等の指定の告示に係る図書(様式2-2)



図中の数字は区域の区分番号を表す

様式2-2(急) 土砂災害特別警戒区域の区域区分図 (急傾斜地の崩壊に伴う土石などの堆積により 建築物の地上部に作用すると想定される力)	土砂災害防止法施行令第二条の基準に該当する区域			N 	自然現象の種類	急傾斜地の崩壊	箇所番号	Ⅱ-060047
	土砂災害防止法施行令第三条の基準に該当する区域	土石等の堆積の高さが3mを超える区域				告示番号	千葉県告示第103号 千葉県告示第106号	箇所名
		それ以外の区域		縮尺 1:1,500		告示年月日	令和3年3月5日	所在地

## 土砂災害警戒区域等の指定の告示に係る図書(様式3)

横断測線の区間	土石等の移動により建築物の地上部に作用すると想定される力				土石等の堆積により建築物の地上部に作用すると想定される力				横断測線の区間	土石等の移動により建築物の地上部に作用すると想定される力				土石等の堆積により建築物の地上部に作用すると想定される力			
	土石等の(移動)高さが1m以下の場合、土石等の移動による力が100kN/m <sup>2</sup> を超える区域		それ以外の区域		土石等の堆積の高さが3mを超える区域		それ以外の区域			土石等の(移動)高さが1m以下の場合、土石等の移動による力が100kN/m <sup>2</sup> を超える区域		それ以外の区域		土石等の堆積の高さが3mを超える区域		それ以外の区域	
	力の大きさのうち最大のもの(kN/m <sup>2</sup> )	土石等の高さ(m)	力の大きさのうち最大のもの(kN/m <sup>2</sup> )	土石等の高さ(m)	力の大きさのうち最大のもの(kN/m <sup>2</sup> )	土石等の高さ(m)	力の大きさのうち最大のもの(kN/m <sup>2</sup> )	土石等の高さ(m)		力の大きさのうち最大のもの(kN/m <sup>2</sup> )	土石等の高さ(m)	力の大きさのうち最大のもの(kN/m <sup>2</sup> )	土石等の高さ(m)	力の大きさのうち最大のもの(kN/m <sup>2</sup> )	土石等の高さ(m)	力の大きさのうち最大のもの(kN/m <sup>2</sup> )	土石等の高さ(m)
1 ~ 2	-	-	40.84	1.00	-	-	13.12	2.45									
2 ~ 3	-	-	83.94	1.00	-	-	11.95	2.23									
3 ~ 4	-	-	98.86	1.00	-	-	12.77	2.39									
4 ~ 5	-	-	100.00	1.00	-	-	12.77	2.39									
5 ~ 6	103.57	1.00	100.00	1.00	-	-	12.10	2.26									
6 ~ 7	103.60	1.00	100.00	1.00	-	-	12.10	2.26									
7 ~ 8	106.31	1.00	100.00	1.00	-	-	11.83	2.21									
8 ~ 9	106.31	1.00	100.00	1.00	-	-	12.58	2.35									
9 ~ 10	-	-	100.00	1.00	-	-	14.44	2.70									
10 ~ 11	-	-	90.69	1.00	-	-	14.44	2.70									
11 ~ 12	-	-	94.58	1.00	-	-	13.42	2.51									
12 ~ 13	-	-	94.58	1.00	-	-	13.11	2.45									
13 ~ 14	-	-	96.84	1.00	-	-	11.93	2.23									
14 ~ 15	-	-	96.84	1.00	-	-	11.93	2.23									
15 ~ 16	-	-	89.74	1.00	-	-	15.15	2.83									
16 ~ 17	-	-	100.00	1.00	-	-	15.15	2.83									
17 ~ 18	110.26	1.00	100.00	1.00	-	-	13.87	2.59									
18 ~ 19	-	-	100.00	1.00	-	-	10.83	2.02									
19 ~ 20	-	-	87.47	1.00	-	-	8.34	1.56									

様式3(急) 建築物の構造の規制に必要な衝撃に関する事項	自然現象の種類	急傾斜地の崩壊	箇所番号	Ⅱ-060047
	告示番号	千葉県告示第103号 千葉県告示第106号	箇所名	小林11
	告示年月日	令和3年3月5日	所在地	印西市小林