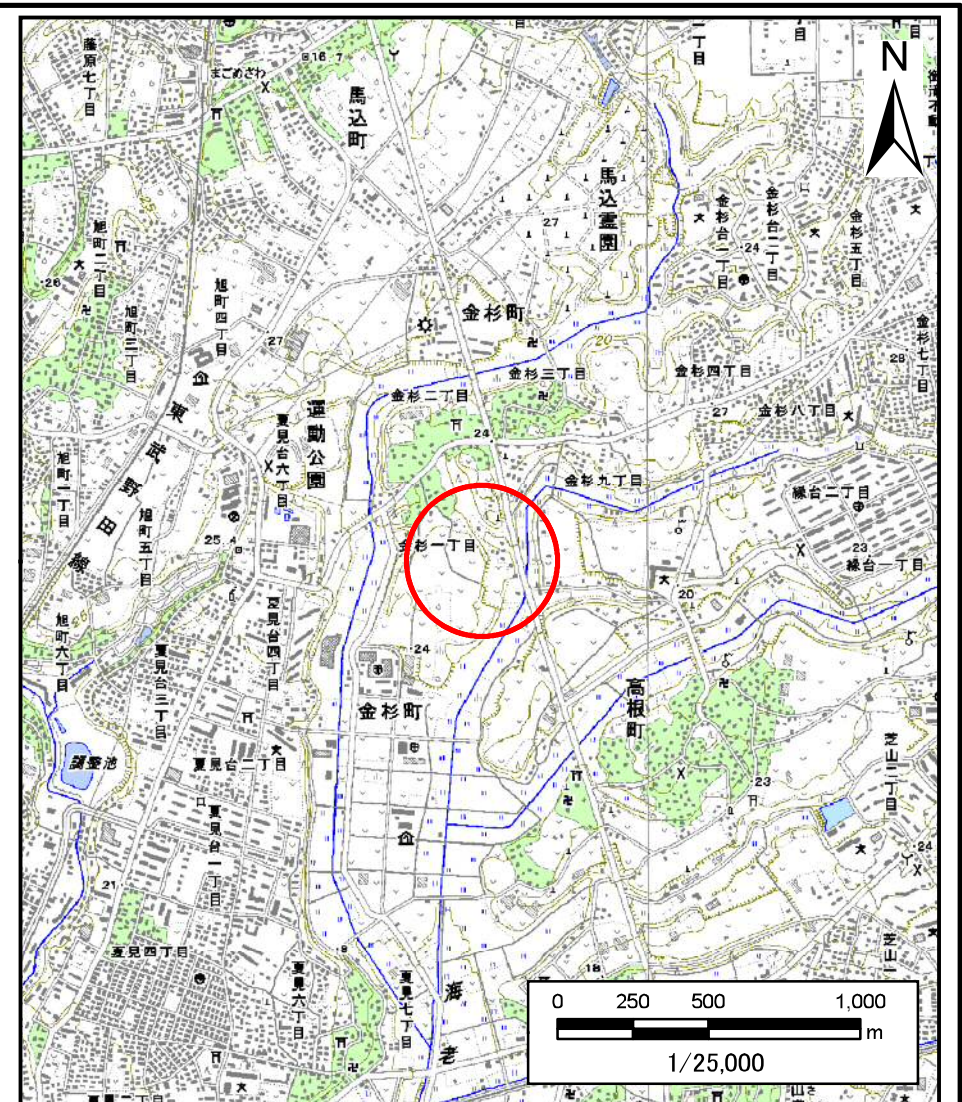


# 土砂災害警戒区域等の指定の告示に係る図書（様式1）



(1/200,000)



(1/25,000)

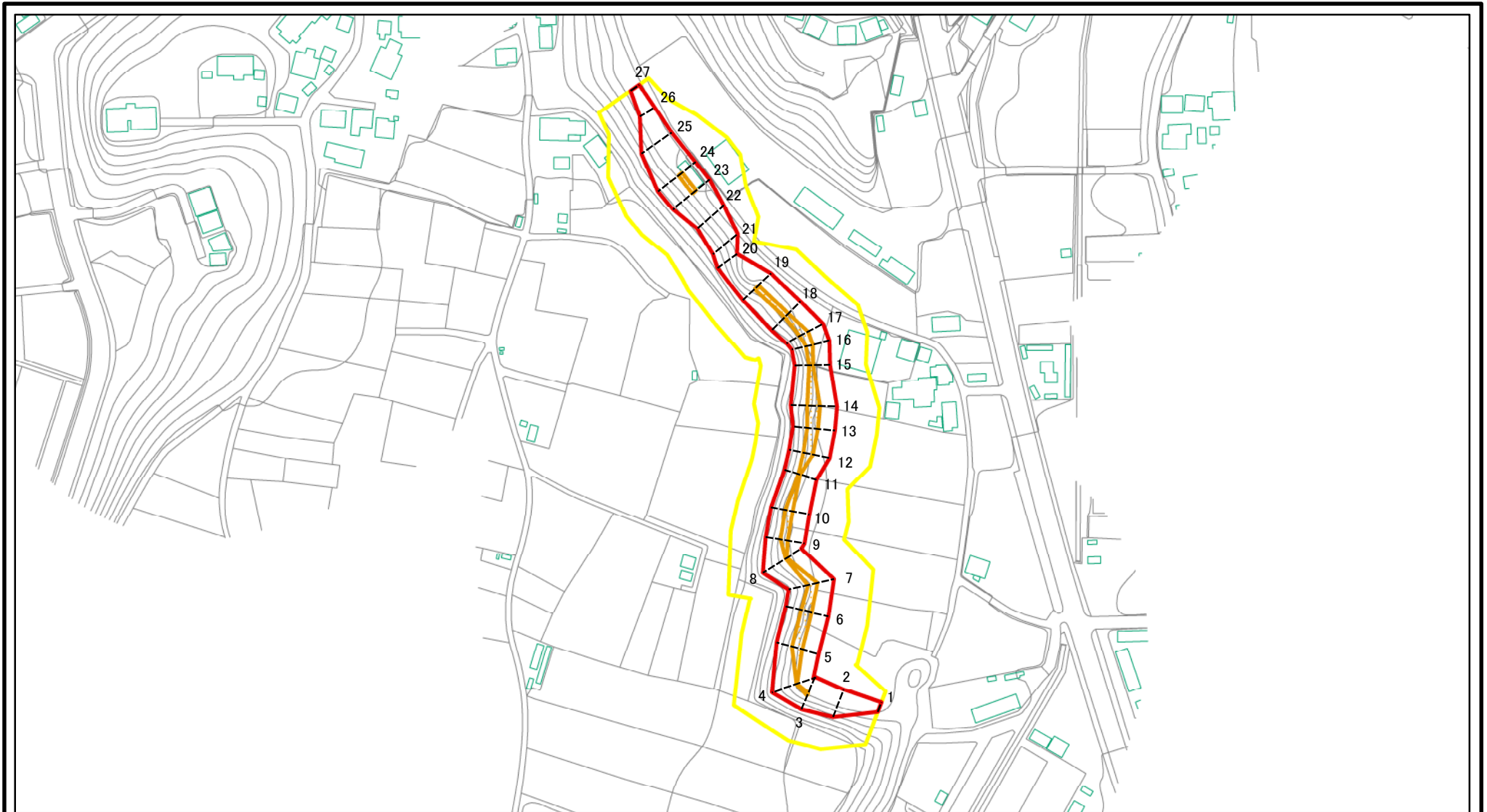
様式-1(急)  
土砂災害警戒区域・土砂災害特別警戒区域  
位置図

自然現象の種類	急傾斜地の崩壊
箇所番号	II-0232
箇所名	金杉5
所在地	船橋市金杉1丁目

「測量法に基づく国土地理院長承認（複製）R 2JHf 218 本製品を複製する場合には、国土地理院の長の承認を得なければならない。」



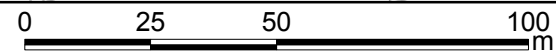
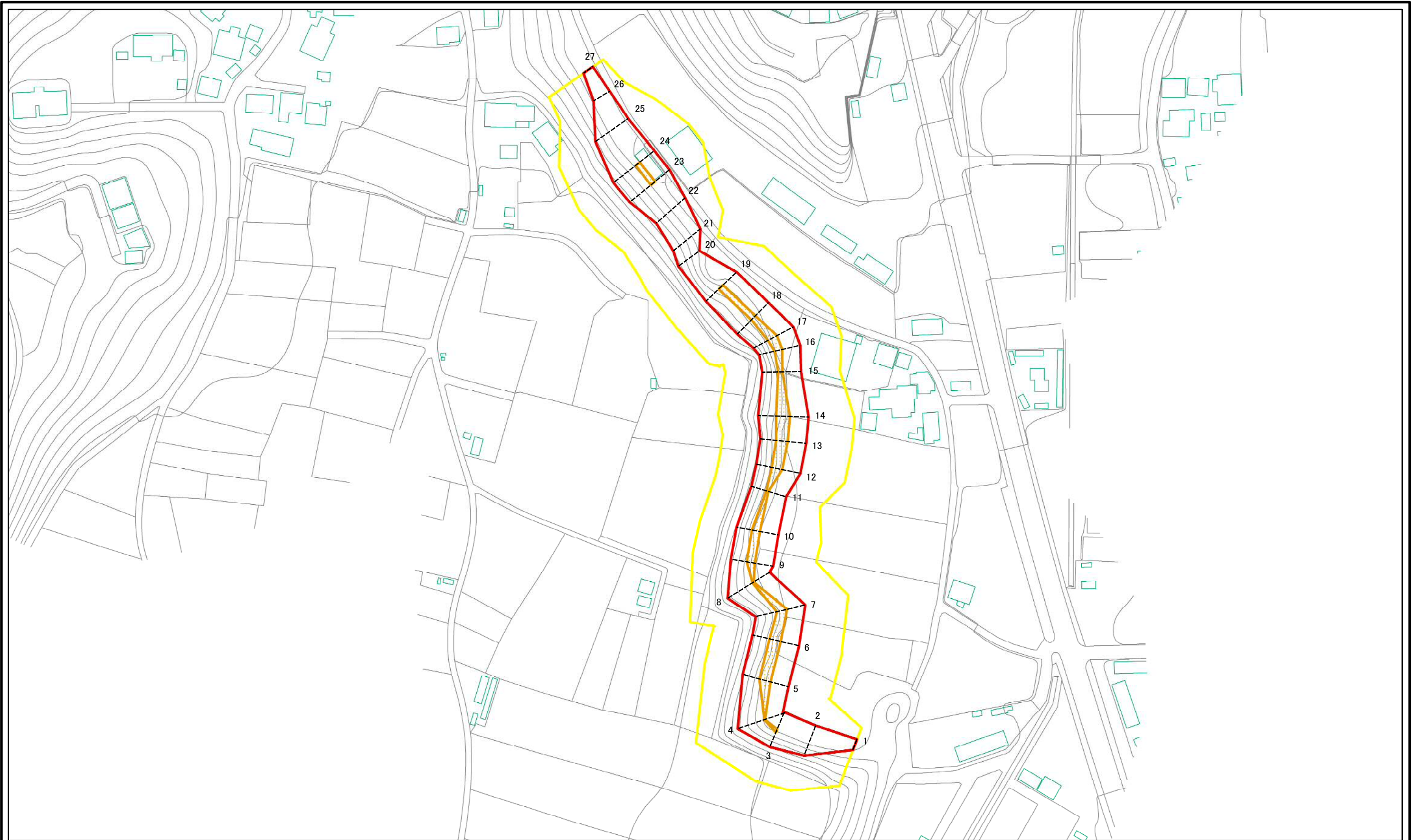
# 土砂災害警戒区域等の指定の公示に係る図書(様式2)



図中の数字は横断測線番号を示す

様式-2(急) 土砂災害警戒区域・土砂災害特別警戒区域 区域図(その1)	土砂災害防止法施行令第二条の基準に該当する区域		N 縮尺 1:2,500	自然現象の種類	急傾斜地の崩壊	箇所番号	II-0232
	土砂災害防止法施行令第三条の基準に該当する区域	 土石等の(移動)高さが1m以下の場合、土石等の移動による力が100kN/mを超える区域  土石等の堆積の高さが3mを超える区域  それ以外の区域		告示番号	千葉県告示第83号 千葉県告示第84号	箇所名	金杉5
				告示年月日	令和3年2月16日	所在地	船橋市金杉1丁目

# 土砂災害警戒区域等の指定の公示に係る図書(様式2-1)

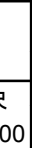


図中の数字は横断測線番号を示す

様式-2-1(急)  
土砂災害警戒区域・土砂災害特別警戒区域  
区域図(その2)

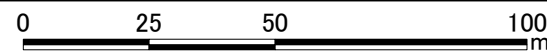
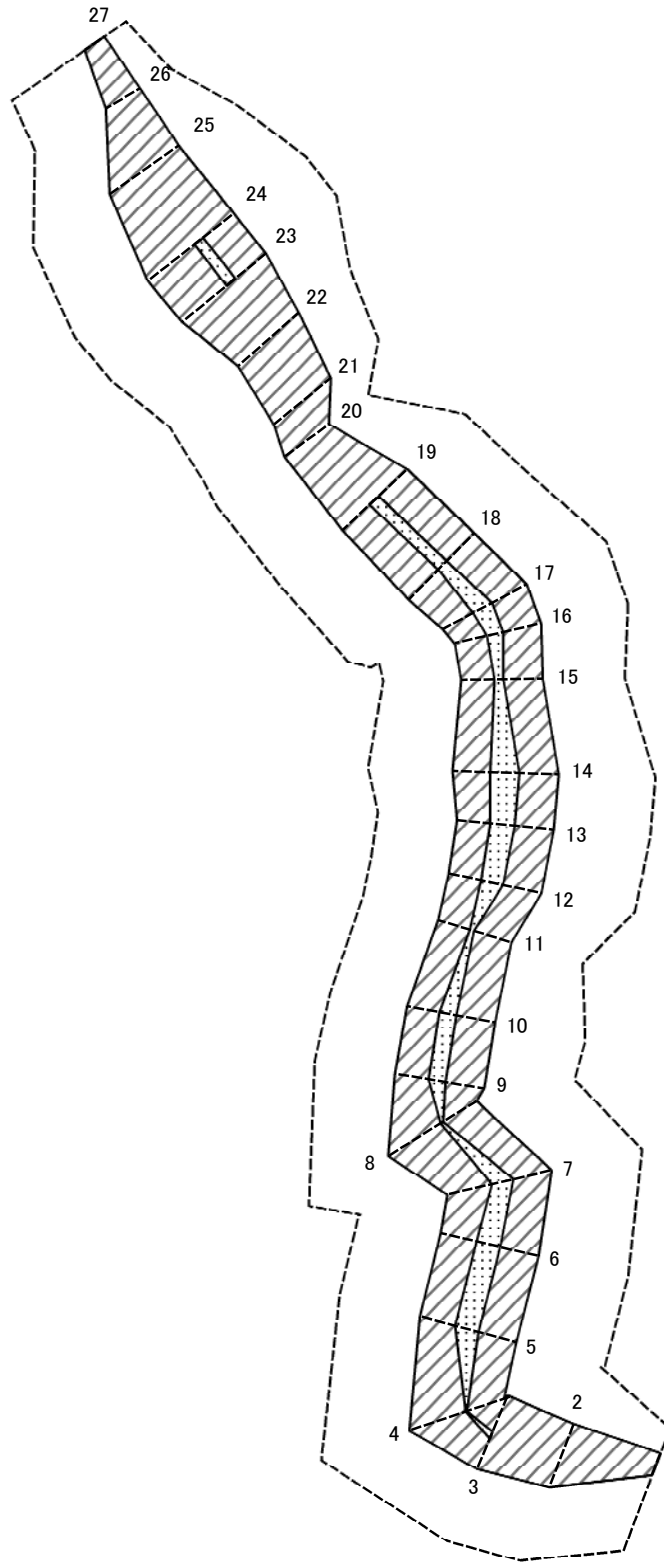
土砂災害防止法施行令第二条の基準に該当する区域	
土砂災害防止法施行令第三条の基準に該当する区域	
土砂等の(移動)高さが1m以下の場合、土砂等の移動による力が100kN/mを超える区域	
土砂等の堆積の高さが3mを超える区域	
それ以外の区域	

縮尺  
1:1,500



自然現象の種類	急傾斜地の崩壊	箇所番号	II-0232
告示番号	千葉県告示第83号 千葉県告示第84号	箇所名	金杉5
告示年月日	令和3年2月16日	所在地	船橋市金杉1丁目

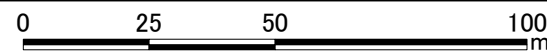
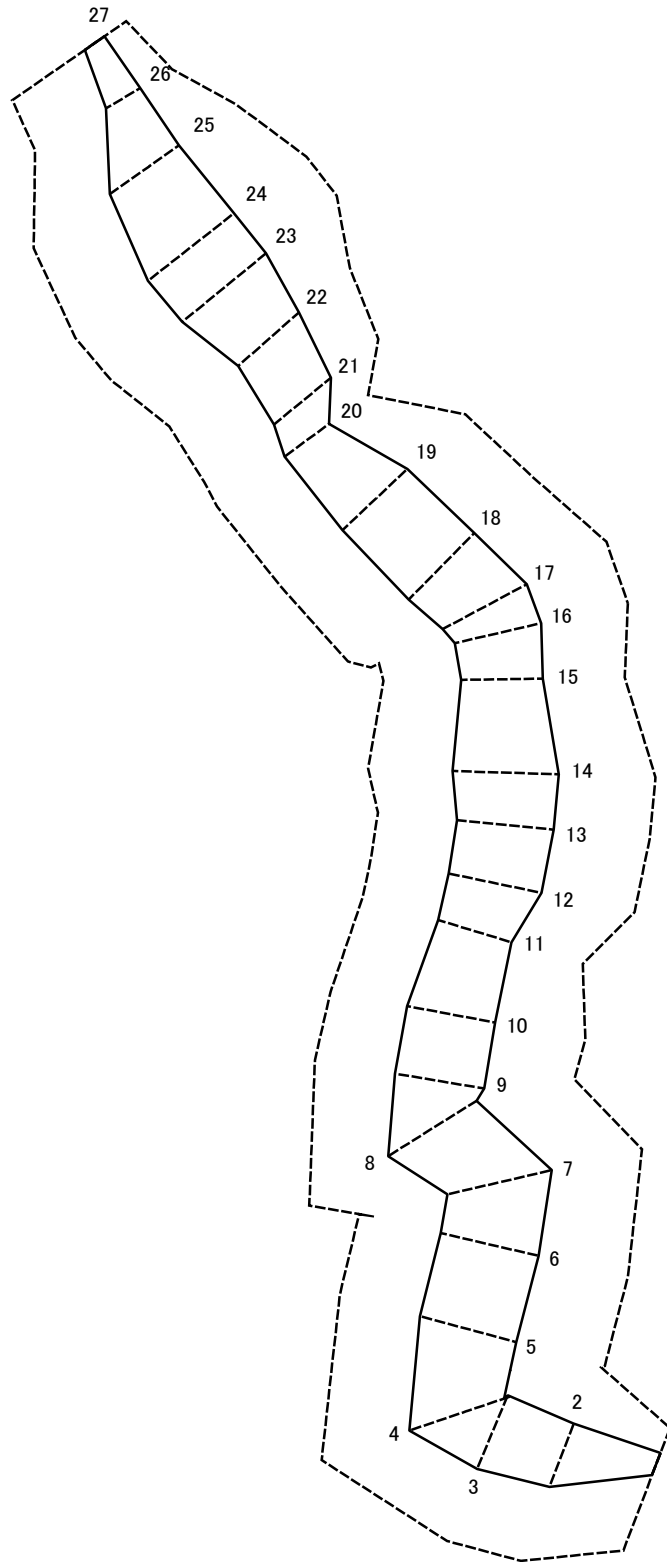
# 土砂災害警戒区域等の指定の公示に係る図書(様式2-2)



図中の数字は横断測線番号を示す

<b>様式-2-2(急)</b> 土砂災害特別警戒区域の区域区分図 (急傾斜地の崩壊に伴う土石等の移動により 建築物の地上部に作用すると想定される力)	土砂災害防止法施行令第二条の基準に該当する区域		N 縮尺 1:1,500	自然現象の種類	急傾斜地の崩壊	箇所番号	II-0232
	土砂災害防止法施行令第三条の基準に該当する区域			告示番号	千葉県告示第83号 千葉県告示第84号	箇所名	金杉5
	それ以外の区域			告示年月日	令和3年2月16日	所在地	船橋市金杉1丁目

# 土砂災害警戒区域等の指定の公示に係る図書(様式2-3)



図中の数字は横断測線番号を示す

様式-2-3(急) 土砂災害特別警戒区域の区域区分図 (急傾斜地の崩壊に伴う土石等の堆積により 建築物の地上部に作用すると想定される力)	土砂災害防止法施行令第二条の基準に該当する区域		N 縮尺 1:1,500	自然現象の種類	急傾斜地の崩壊	箇所番号	II-0232
	土砂災害防止法施行令第三条の基準に該当する区域			告示番号	千葉県告示第83号 千葉県告示第84号	箇所名	金杉5
	それ以外の区域			告示年月日	令和3年2月16日	所在地	船橋市金杉1丁目

# 土砂災害警戒区域等の指定の公示に係る図書(様式3)

横断測線の区間	土石等の移動により建築物の地上部に作用すると想定される力				土石等の堆積により建築物の地上部に作用すると想定される力				横断測線の区間	土石等の移動により建築物の地上部に作用すると想定される力				土石等の堆積により建築物の地上部に作用すると想定される力			
	土石等の(移動)高さが1m以下の場合、土石等の移動による力が100kN/m <sup>2</sup> を超える区域		それ以外の区域		土石等の堆積の高さが3mを超える区域		それ以外の区域			土石等の(移動)高さが1m以下の場合、土石等の移動による力が100kN/m <sup>2</sup> を超える区域		それ以外の区域		土石等の堆積の高さが3mを超える区域		それ以外の区域	
	力の大きさのうち最大のもの(kN/m <sup>2</sup> )	土石等の高さ(m)	力の大きさのうち最大のもの(kN/m <sup>2</sup> )	土石等の高さ(m)	力の大きさのうち最大のもの(kN/m <sup>2</sup> )	土石等の高さ(m)	力の大きさのうち最大のもの(kN/m <sup>2</sup> )	土石等の高さ(m)		力の大きさのうち最大のもの(kN/m <sup>2</sup> )	土石等の高さ(m)	力の大きさのうち最大のもの(kN/m <sup>2</sup> )	土石等の高さ(m)	力の大きさのうち最大のもの(kN/m <sup>2</sup> )	土石等の高さ(m)	力の大きさのうち最大のもの(kN/m <sup>2</sup> )	土石等の高さ(m)
1 ~ 2	-	-	96.40	1.00	-	-	12.44	2.32	~								
2 ~ 3	-	-	100.00	1.00	-	-	12.64	2.36	~								
3 ~ 4	105.55	1.00	100.00	1.00	-	-	12.64	2.36	~								
4 ~ 5	114.65	1.00	100.00	1.00	-	-	11.77	2.20	~								
5 ~ 6	114.65	1.00	100.00	1.00	-	-	11.77	2.20	~								
6 ~ 7	114.45	1.00	100.00	1.00	-	-	11.68	2.18	~								
7 ~ 8	110.75	1.00	100.00	1.00	-	-	11.04	2.06	~								
8 ~ 9	111.19	1.00	100.00	1.00	-	-	12.09	2.26	~								
9 ~ 10	112.10	1.00	100.00	1.00	-	-	12.67	2.37	~								
10 ~ 11	112.10	1.00	100.00	1.00	-	-	12.67	2.37	~								
11 ~ 12	115.14	1.00	100.00	1.00	-	-	12.50	2.34	~								
12 ~ 13	116.23	1.00	100.00	1.00	-	-	12.45	2.33	~								
13 ~ 14	116.53	1.00	100.00	1.00	-	-	12.36	2.31	~								
14 ~ 15	116.53	1.00	100.00	1.00	-	-	12.66	2.37	~								
15 ~ 16	111.42	1.00	100.00	1.00	-	-	12.66	2.37	~								
16 ~ 17	113.94	1.00	100.00	1.00	-	-	12.53	2.34	~								
17 ~ 18	113.94	1.00	100.00	1.00	-	-	12.05	2.25	~								
18 ~ 19	107.97	1.00	100.00	1.00	-	-	11.67	2.18	~								
19 ~ 20	-	-	100.00	1.00	-	-	11.67	2.18	~								
20 ~ 21	-	-	91.24	1.00	-	-	9.16	1.71	~								
21 ~ 22	-	-	93.59	1.00	-	-	10.67	1.99	~								
22 ~ 23	-	-	100.00	1.00	-	-	10.67	1.99	~								
23 ~ 24	104.72	1.00	100.00	1.00	-	-	10.63	1.99	~								
24 ~ 25	-	-	100.00	1.00	-	-	10.58	1.98	~								
25 ~ 26	-	-	92.41	1.00	-	-	10.48	1.96	~								
26 ~ 27	-	-	73.12	1.00	-	-	9.33	1.74	~								

様式-3(急) 建築物の構造の規制に必要な衝撃に関する事項	自然現象の種類	急傾斜地の崩壊	箇所番号	II-0232
	告示番号	千葉県告示第83号 千葉県告示第84号	箇所名	金杉5
	告示年月日	令和3年2月16日	所在地	船橋市金杉1丁目