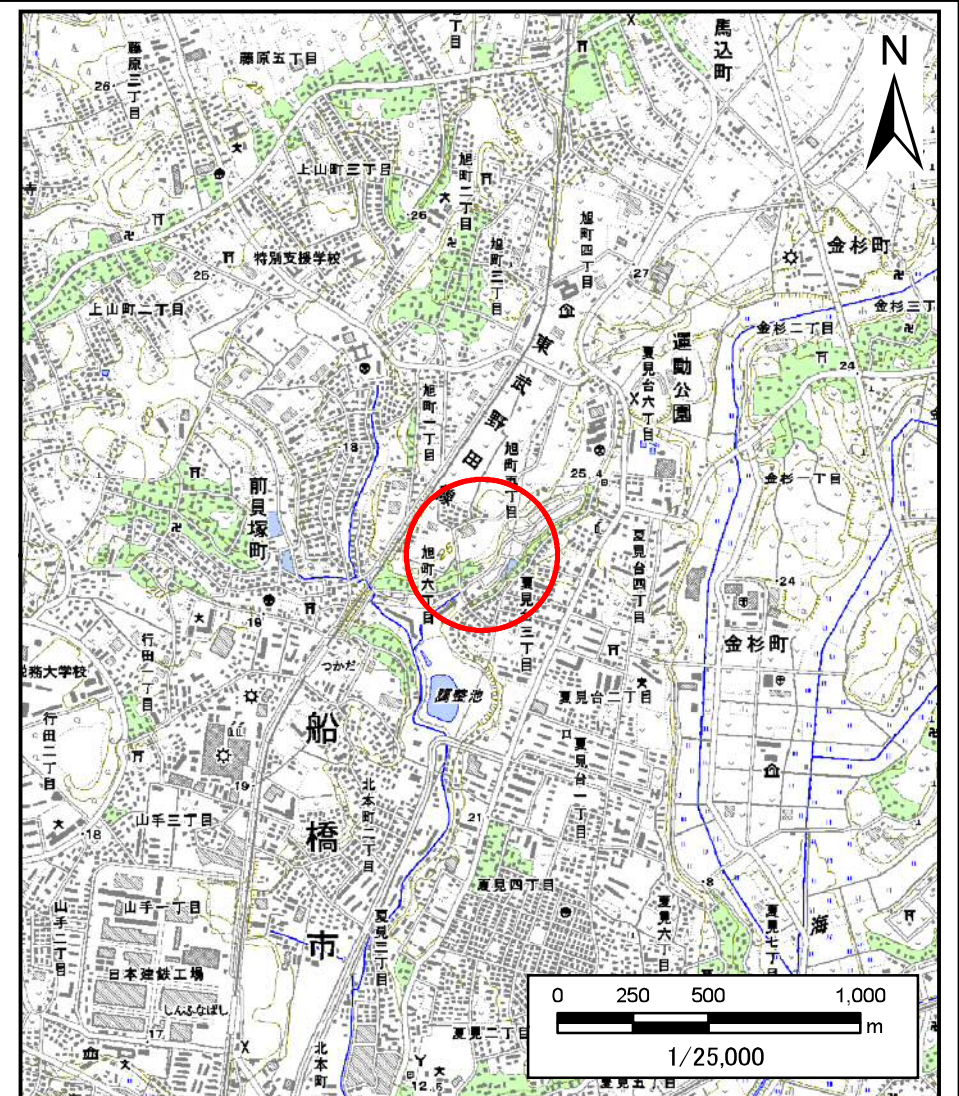


# 土砂災害警戒区域等の指定の告示に係る図書(様式1)



(1/200,000)



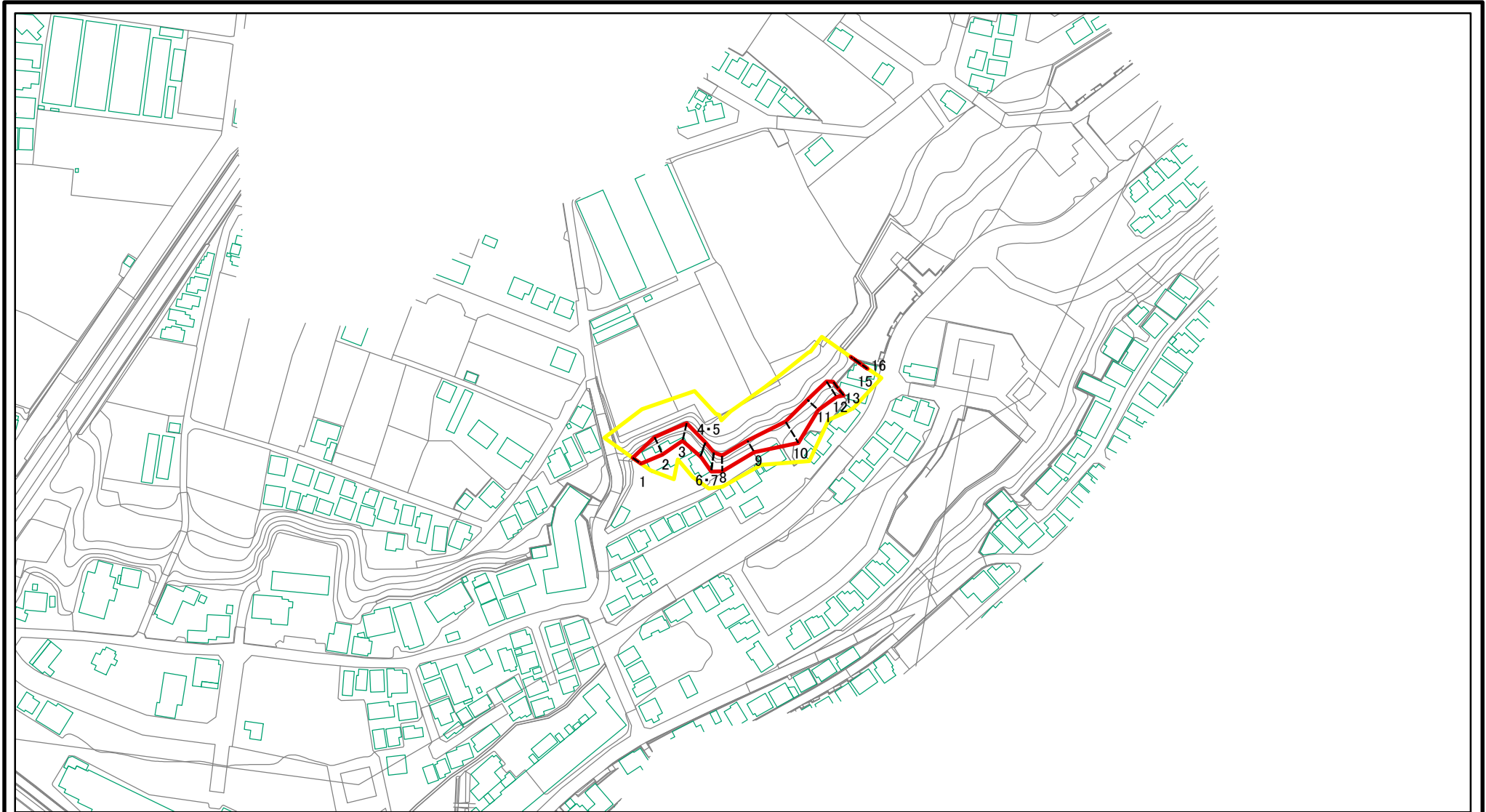
(1/25,000)

様式-1(急) 土砂災害警戒区域・土砂災害特別警戒区域 位置図	自然現象の種類	急傾斜地の崩壊
	箇所番号	II-0227
	箇所名	旭町3
	所在地	船橋市旭町5丁目、旭町6丁目

「測量法に基づく国土地理院長承認(複製)R 2JHf 218 本製品を複製する場合には、国土地理院の長の承認を得なければならない。」



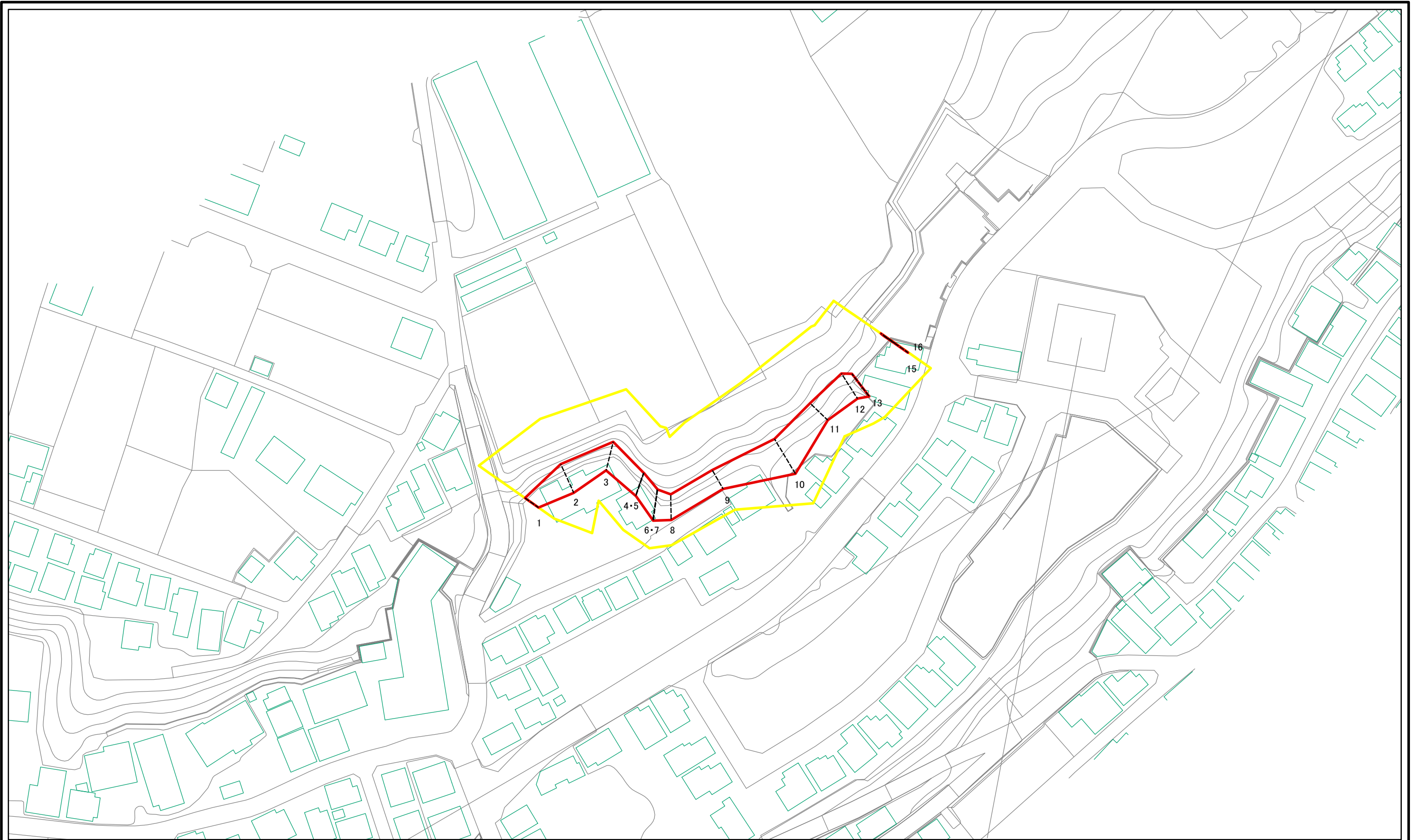
# 土砂災害警戒区域等の指定の公示に係る図書(様式2)



図中の数字は横断測線番号を示す

様式-2(急) 土砂災害警戒区域・土砂災害特別警戒区域 区域図(その1)	土砂災害防止法施行令第二条の基準に該当する区域		N 縮尺 1:2,500	自然現象の種類	急傾斜地の崩壊	箇所番号	II-0227
	土砂災害防止法施行令第三条の基準に該当する区域	土石等の(移動)高さが1m以下の場合、土石等の移動による力が100kN/mを超える区域 土石等の堆積の高さが3mを超える区域 それ以外の区域		告示番号	千葉県告示第83号 千葉県告示第84号	箇所名	旭町3
				告示年月日	令和3年2月16日	所在地	船橋市旭町5丁目、旭町6丁目

# 土砂災害警戒区域等の指定の公示に係る図書(様式2-1)



0 25 50 100  
m

図中の数字は横断測線番号を示す

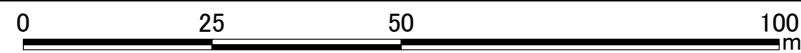
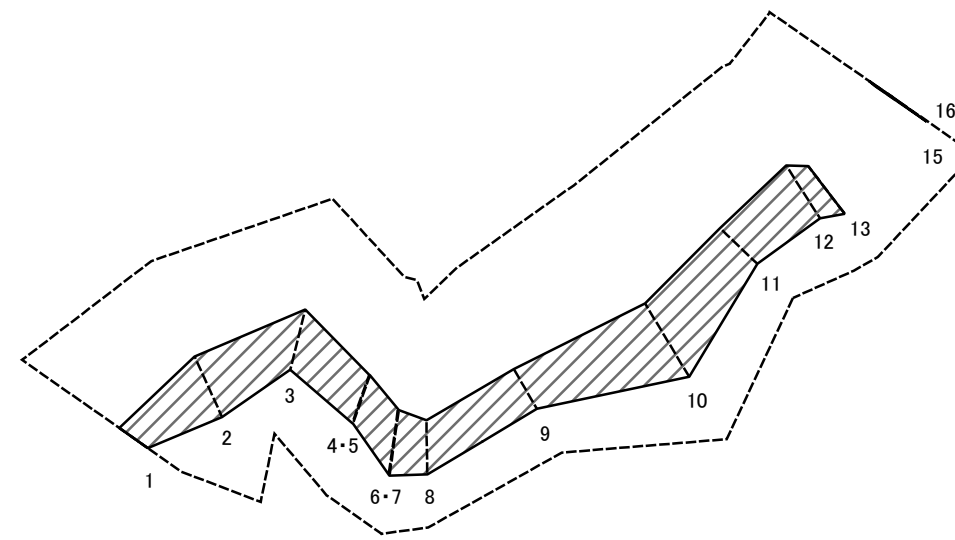
様式-2-1(急)  
土砂災害警戒区域・土砂災害特別警戒区域  
区域図(その2)

土砂災害防止法施行令第二条の基準に該当する区域	
土砂災害防止法施行令第三条の基準に該当する区域	
それ以外の区域	

	縮尺
	1:1,000

自然現象の種類	急傾斜地の崩壊	箇所番号	II-0227
告示番号	千葉県告示第83号 千葉県告示第84号	箇所名	旭町3
告示年月日	令和3年2月16日	所在地	船橋市旭町5丁目、旭町6丁目

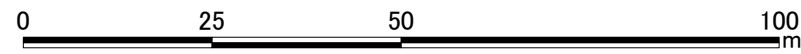
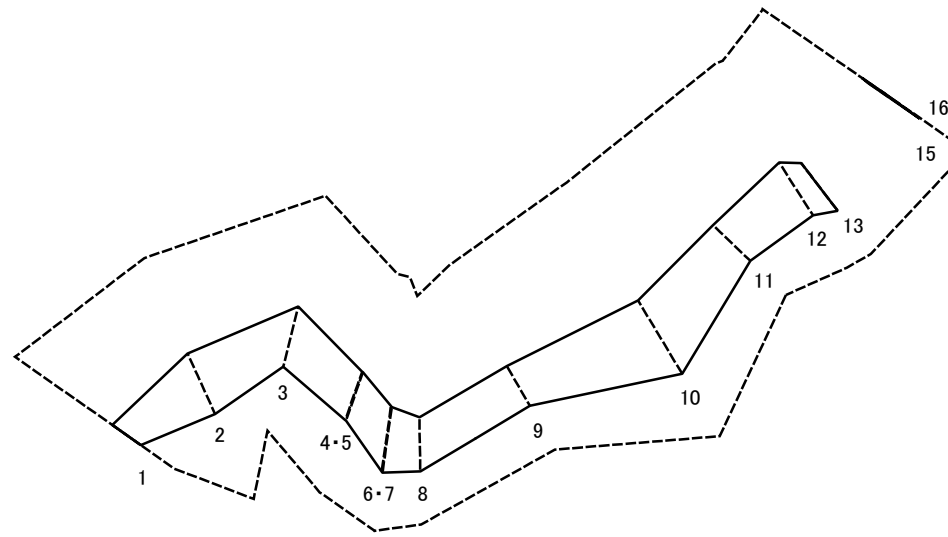
# 土砂災害警戒区域等の指定の公示に係る図書(様式2-2)



図中の数字は横断測線番号を示す

様式-2-2(急) 土砂災害特別警戒区域の区域区分図 (急傾斜地の崩壊に伴う土石等の移動により 建築物の地上部に作用すると想定される力)	土砂災害防止法施行令第二条の基準に該当する区域		N 縮尺 1:1,000	自然現象の種類	急傾斜地の崩壊	箇所番号	II-0227
	土砂災害防止法施行令第三条の基準に該当する区域			告示番号	千葉県告示第83号 千葉県告示第84号	箇所名	旭町3
	それ以外の区域			告示年月日	令和3年2月16日	所在地	船橋市旭町5丁目、旭町6丁目

土砂災害警戒区域等の指定の公示に係る図書(様式2-3)



図中の数字は横断測線番号を示す

様式-2-3(急) 土砂災害特別警戒区域の区域区分図 (急傾斜地の崩壊に伴う土石等の堆積により 建築物の地上部に作用すると想定される力)	土砂災害防止法施行令第二条の基準に該当する区域		N 縮尺 1:1,000	自然現象の種類	急傾斜地の崩壊	箇所番号	II-0227
	土砂災害防止法施行令第三条の基準に該当する区域			告示番号	千葉県告示第83号 千葉県告示第84号	箇所名	旭町3
	それ以外の区域			告示年月日	令和3年2月16日	所在地	船橋市旭町5丁目、旭町6丁目

# 土砂災害警戒区域等の指定の公示に係る図書(様式3)

横断測線の区間	土石等の移動により建築物の地上部に作用すると想定される力				土石等の堆積により建築物の地上部に作用すると想定される力				横断測線の区間	土石等の移動により建築物の地上部に作用すると想定される力				土石等の堆積により建築物の地上部に作用すると想定される力			
	土石等の(移動)高さが1m以下の場合、土石等の移動による力が100kN/m <sup>2</sup> を超える区域		それ以外の区域		土石等の堆積の高さが3mを超える区域		それ以外の区域			土石等の(移動)高さが1m以下の場合、土石等の移動による力が100kN/m <sup>2</sup> を超える区域		それ以外の区域		土石等の堆積の高さが3mを超える区域		それ以外の区域	
	力の大きさのうち最大のもの(kN/m <sup>2</sup> )	土石等の高さ(m)	力の大きさのうち最大のもの(kN/m <sup>2</sup> )	土石等の高さ(m)	力の大きさのうち最大のもの(kN/m <sup>2</sup> )	土石等の高さ(m)	力の大きさのうち最大のもの(kN/m <sup>2</sup> )	土石等の高さ(m)		力の大きさのうち最大のもの(kN/m <sup>2</sup> )	土石等の高さ(m)	力の大きさのうち最大のもの(kN/m <sup>2</sup> )	土石等の高さ(m)	力の大きさのうち最大のもの(kN/m <sup>2</sup> )	土石等の高さ(m)	力の大きさのうち最大のもの(kN/m <sup>2</sup> )	土石等の高さ(m)
1 ~ 2	-	-	70.91	1.00	-	-	11.47	2.14	~								
2 ~ 3	-	-	73.38	1.00	-	-	11.47	2.14	~								
3 ~ 4	-	-	73.38	1.00	-	-	11.58	2.16	~								
4 ~ 5	-	-	60.71	1.00	-	-	11.58	2.16	~								
5 ~ 6	-	-	75.32	1.00	-	-	11.58	2.16	~								
6 ~ 7	-	-	75.33	1.00	-	-	8.83	1.65	~								
7 ~ 8	-	-	75.33	1.00	-	-	9.55	1.78	~								
8 ~ 9	-	-	70.00	1.00	-	-	10.04	1.88	~								
9 ~ 10	-	-	79.89	1.00	-	-	10.04	1.88	~								
10 ~ 11	-	-	79.89	1.00	-	-	9.14	1.71	~								
11 ~ 12	-	-	74.78	1.00	-	-	9.87	1.85	~								
12 ~ 13	-	-	74.78	1.00	-	-	9.87	1.85	~								
13 ~ 14	-	-	-	-	-	-	-	-	~								
14 ~ 15	-	-	-	-	-	-	-	-	~								
15 ~ 16	-	-	74.94	1.00	-	-	9.57	1.79	~								
~									~								
~									~								
~									~								
~									~								
~									~								
~									~								
~									~								
~									~								
~									~								
~									~								

様式-3(急)  建築物の構造の規制に必要な衝撃に関する事項	自然現象の種類	急傾斜地の崩壊	箇所番号	II-0227
	告示番号	千葉県告示第83号 千葉県告示第84号	箇所名	旭町3
	告示年月日	令和3年2月16日	所在地	船橋市旭町5丁目、旭町6丁目