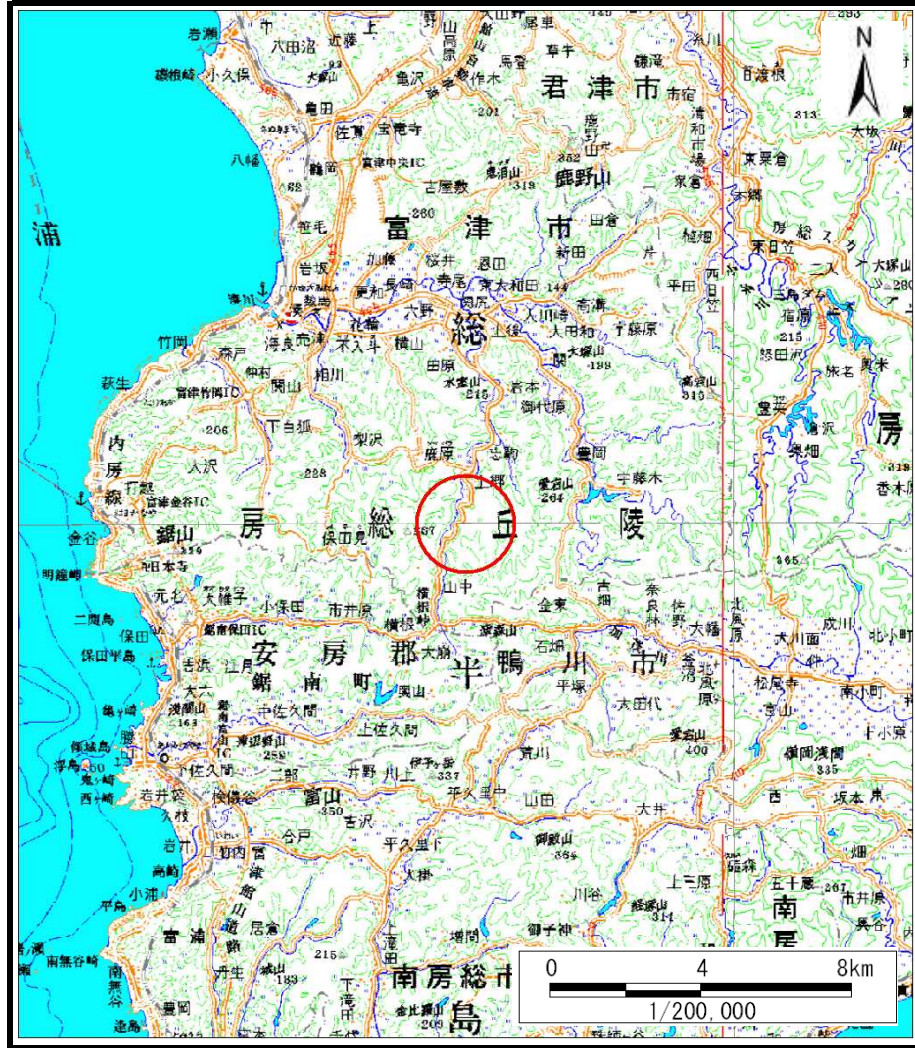
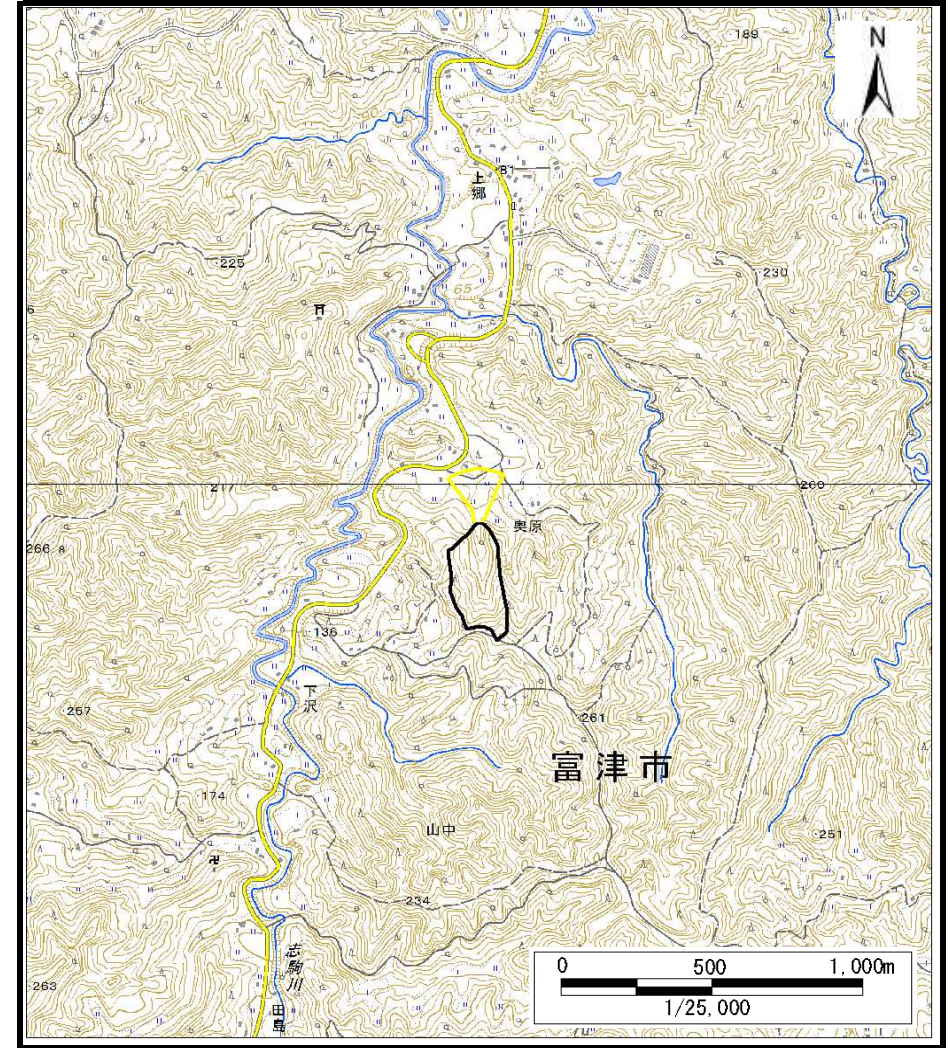


# 土砂災害警戒区域等の指定の告示に係る図書（様式1）



(1/200,000)



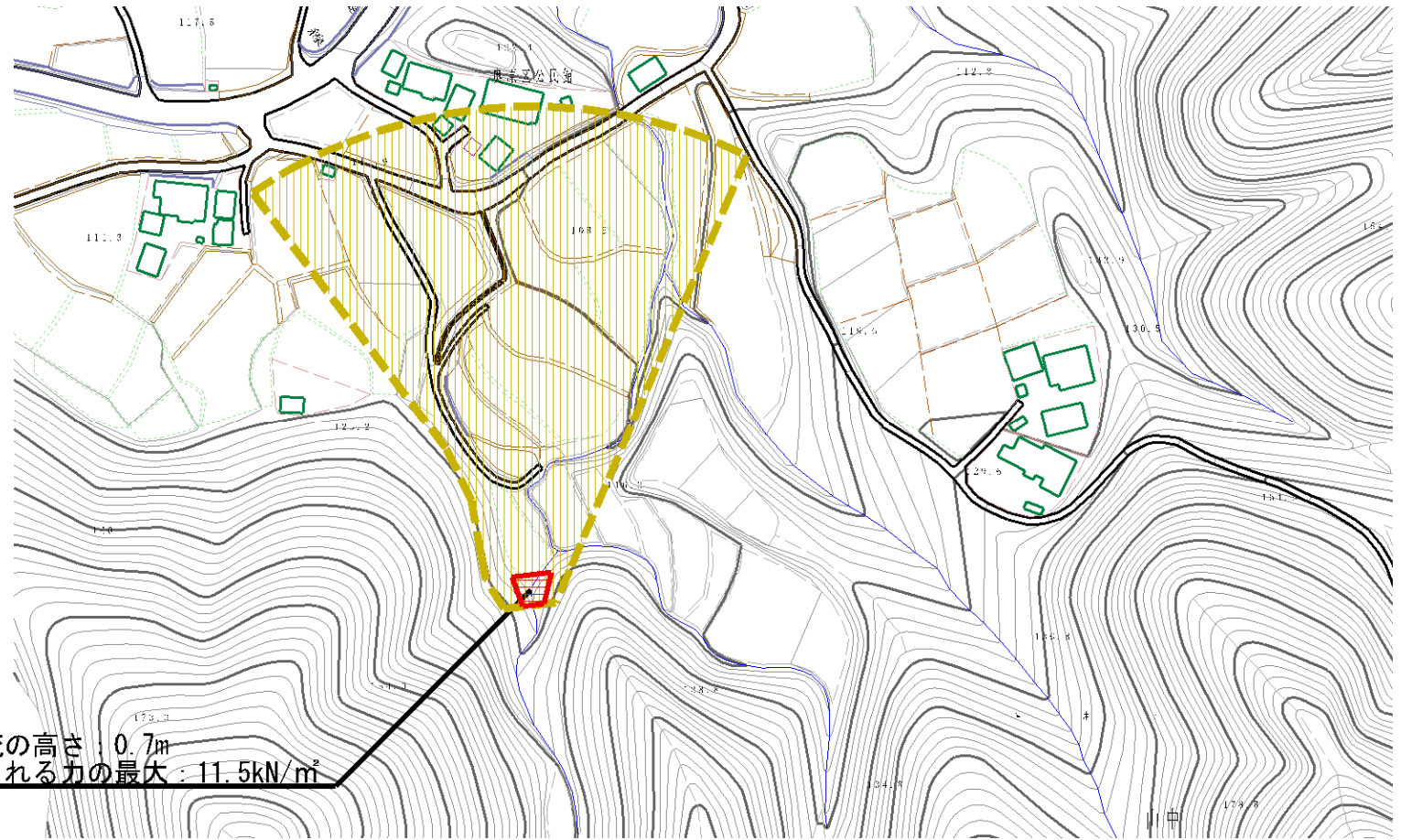
(1/25,000)

様式1（土）  
土砂災害警戒区域・土砂災害特別警戒区域 位置図

自然現象の種類	土石流
溪流番号	I-22604301
溪流名	奥原沢1
所在地	富津市山中

「この地図は、国土地理院長の承認を得て、同院発行の電子地形図25000及び電子地形図20万を複製したものである。（承認番号 平28情複、第1139号）」

# 土砂災害警戒区域等の指定の公示に係る図書（様式2）



土石流の高さ：0.7m  
 想定される力の最大：11.5kN/m<sup>2</sup>

0 1 × 100m

様式2（土）  
 土砂災害警戒区域・土砂災害特別警戒区域  
 区域図

土砂災害防止法施行令第二条の基準に該当する区域



自然現象  
 の種類

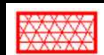
土石流

溪流番号

I-22604301

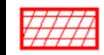
土砂災害  
 防止法施  
 行令第三  
 条の基準  
 に該当す  
 る区域

土石流の高さが1mを超える場合、土石等の  
 移動による力が50kN/m<sup>2</sup>を超える区域



土砂災害  
 防止法施  
 行令第三  
 条の基準  
 に該当す  
 る区域

土石流の高さが1mを超える場合、土石等の  
 移動による力が50kN/m<sup>2</sup>を超えない区域



その他の区域



縮尺  
 1:2,500

告示番号

千葉県告示第204号  
 千葉県告示第215号

溪流名

奥原沢1

告示年月日

令和2年3月31日

所在地

富津市山中