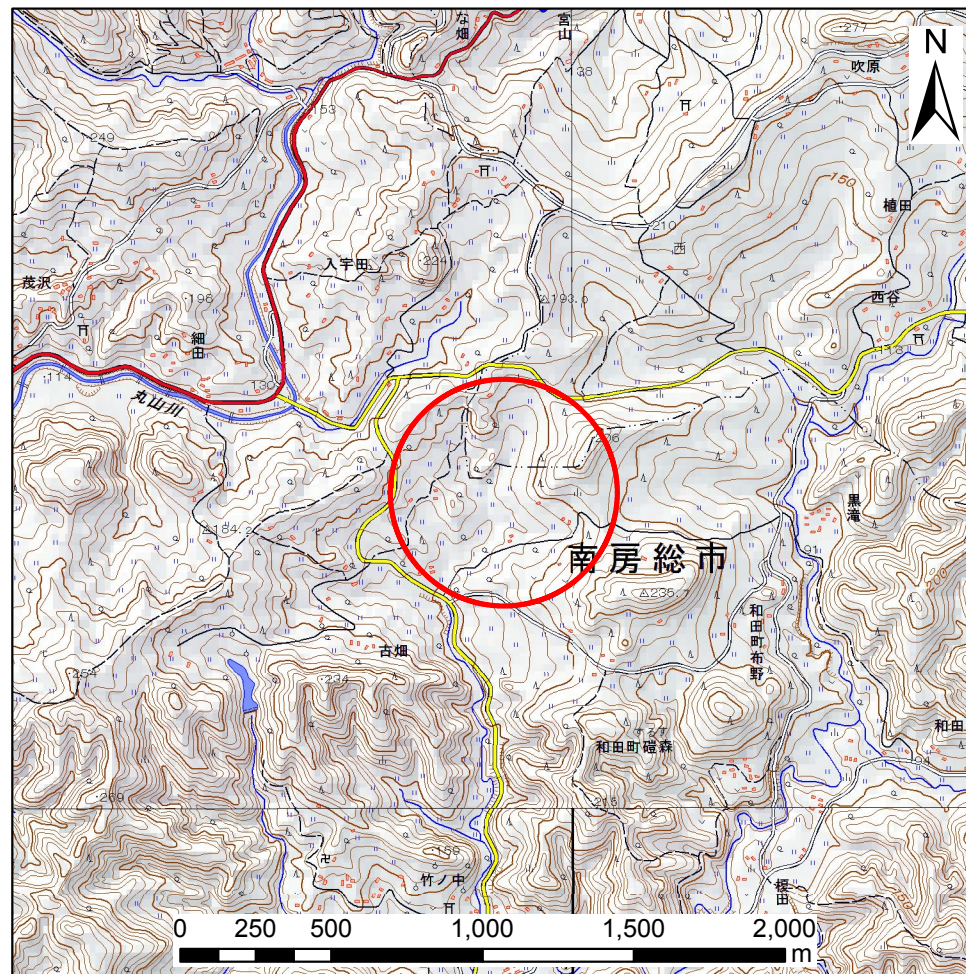


土砂災害警戒区域等の指定の告示に係る図書 (様式1)



(1/200,000)



(1/25,000)

様式1(地)

土砂災害警戒区域 位置図

自然現象の種類

地滑り

箇所番号

62

箇所名

新田

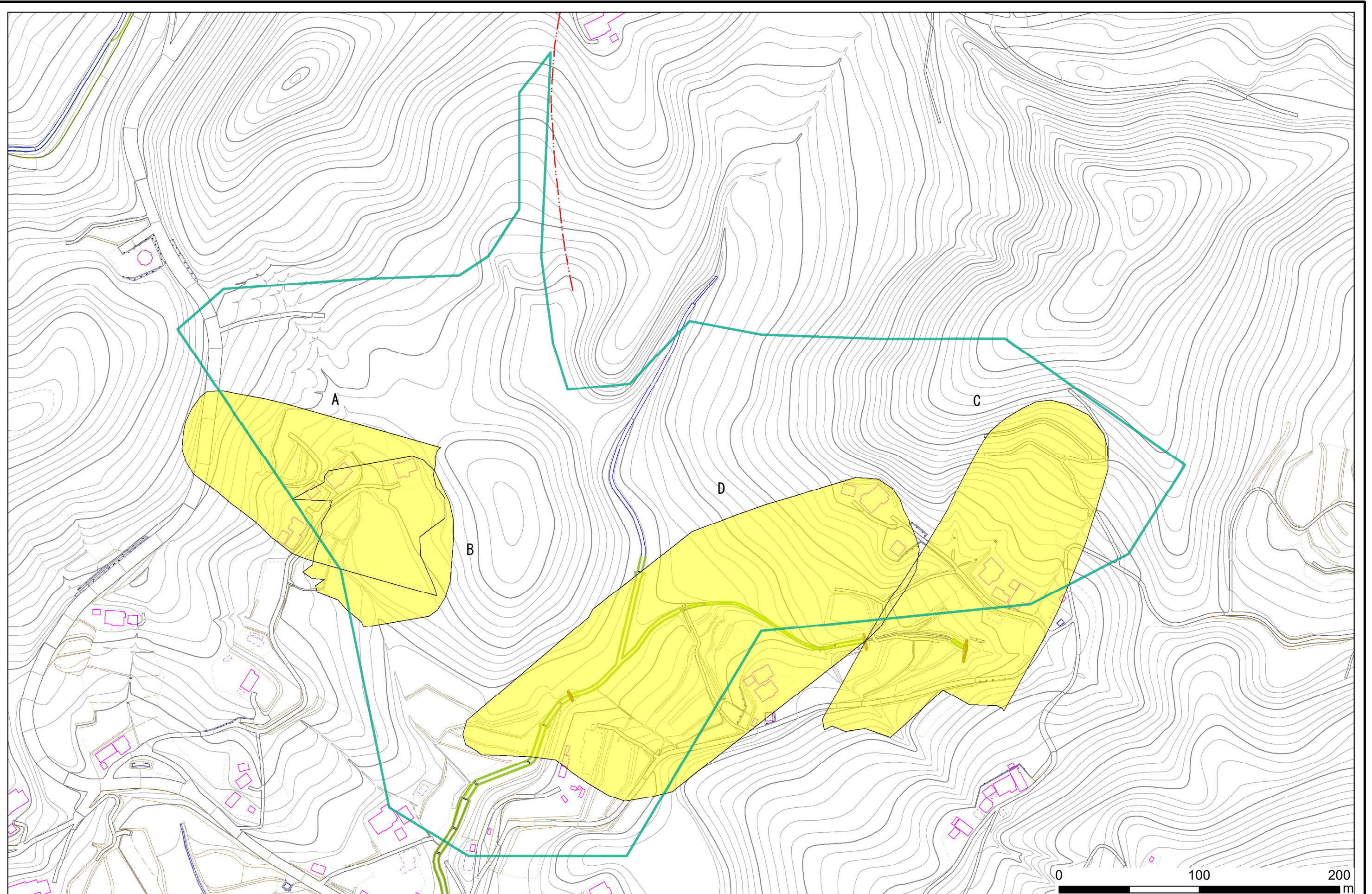
地滑り区域名


A~D

所在地

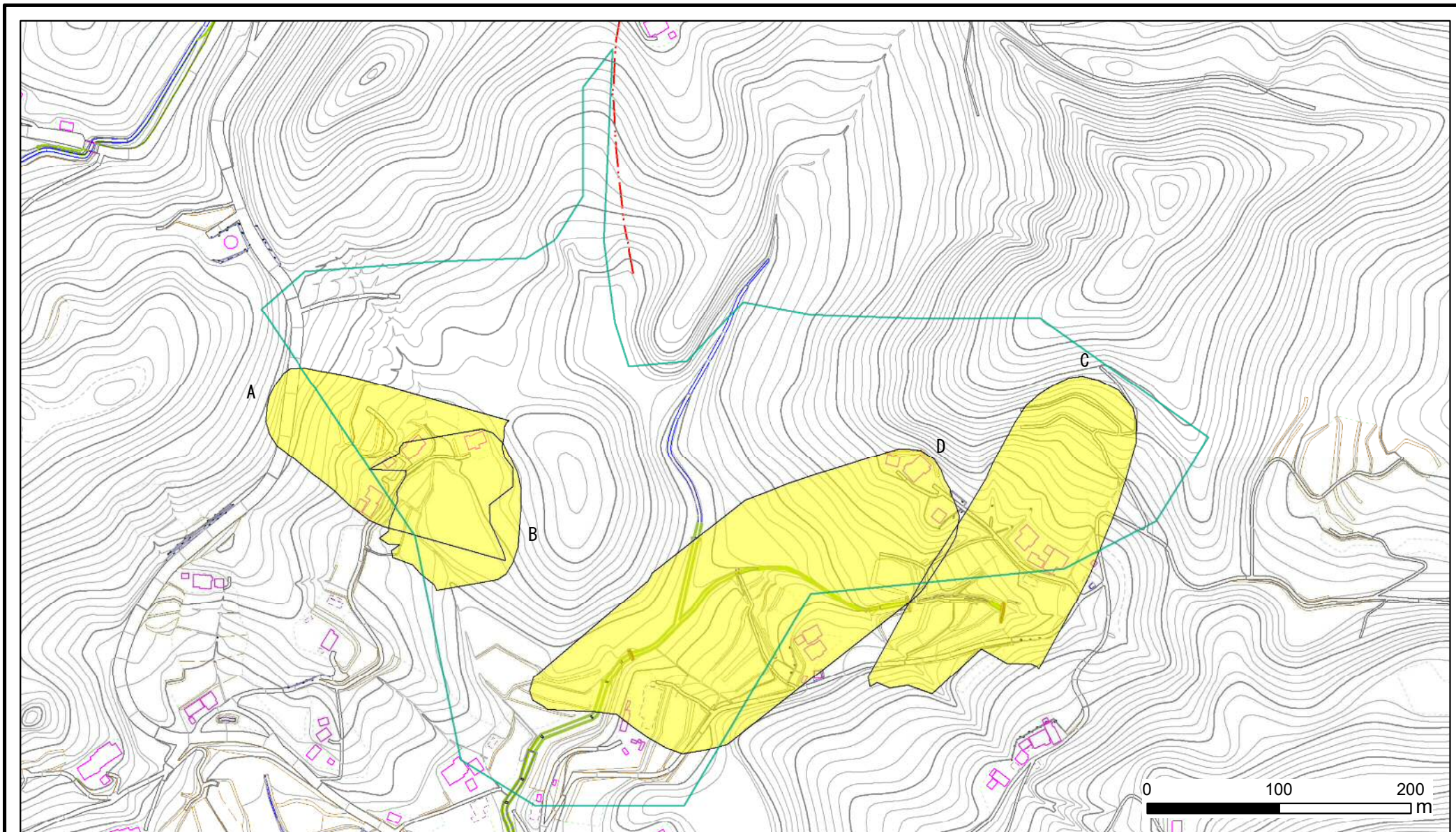
南房総市和田町上三原、和田町碓森、和田町布野


土砂災害警戒区域等の指定の告示に係る図書 (様式2)



土砂災害防止法施行令第二条の基準に該当する区域(土砂災害警戒区域)		N 縮尺 1:2,500	自然現象の種類	地滑り	箇所番号	62	箇所名	新田
			告示番号	警戒区域: 千第228号	地滑り区域名	A~D		
			告示年月日	令和3年3月30日	所在地	南房総市和田町上三原、和田町碓森、和田町布野		

土砂災害警戒区域等の指定の告示に係る図書(様式2参考図)



土砂災害防止法施行令第二条の基準に該当する区域(土砂災害警戒区域)		 縮尺 1:4,000	自然現象の種類	地滑り	箇所番号	62	箇所名	新田
			告示番号	警戒区域:千第228号	地滑り区域名	A~D		
			告示年月日	令和3年3月30日	所在地	南房総市和田町上三原、和田町礧森、和田町布野		